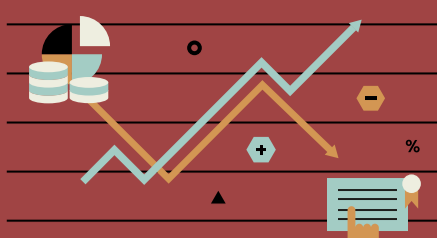


# El Índice IBEX 35

Los índices bursátiles son herramientas esenciales para entender y evaluar el rendimiento del mercado financiero.



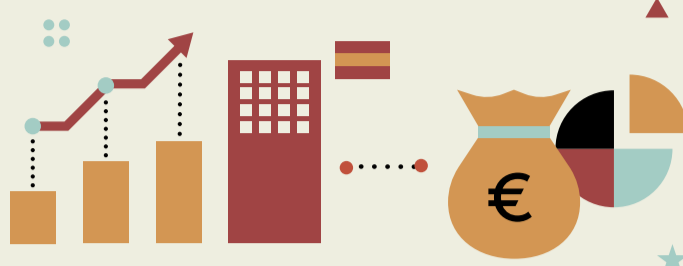
El IBEX 35 es el índice bursátil de referencia de la bolsa española. Mide el comportamiento conjunto de las 35 empresas más líquidas que cotizan en el Sistema de Interconexión Bursátil (SIBE).



El SIBE es la plataforma electrónica para la negociación de valores de renta variable de las cuatro bolsas españolas.

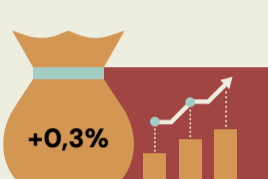
## Forma de cálculo

El IBEX 35, creado en 1992, está gestionado por Sociedad de Bolsas (empresa del Grupo BME). Se calcula en tiempo real a partir de los precios de las empresas que lo componen ponderados por su capitalización bursátil.

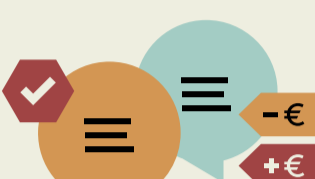


Capitalización bursátil es el valor que el mercado atribuye a una empresa, expresado como producto del número de acciones emitidas por su precio de cotización. La capitalización bursátil de un índice es la suma de la capitalización de los valores que lo componen.

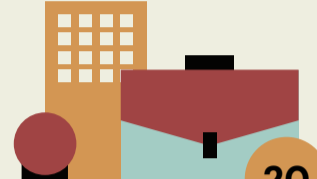
Las empresas en el IBEX 35 se seleccionan según su liquidez.



La capitalización media de una empresa debe ser superior al 0,30% de la capitalización media del índice.



El valor debe haber sido negociado en, al menos, un tercio de las sesiones.



Si esto último no fuese así, un valor aún podría ser elegido si estuviera entre los 20 con mayor capitalización.



La ponderación máxima que puede alcanzar un valor en el IBEX 35 es del 20%.

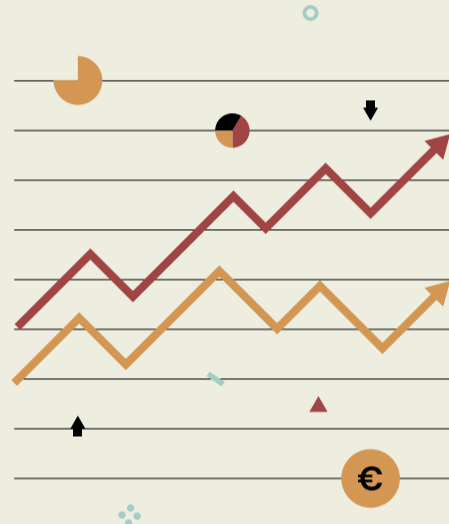
## El Ibex 35 con y sin dividendos

Existen dos versiones del Ibex 35:

1

### Sin dividendos

La más conocida se calcula sin tener en cuenta los dividendos ordinarios repartidos por las compañías que lo componen.



2

### Con dividendos

La otra versión del índice se ajusta con los dividendos ordinarios. Ofrece una visión más completa del rendimiento del mercado y es la que debe utilizarse a la hora de comparar el rendimiento de las inversiones.

## Entrada y salida rápida

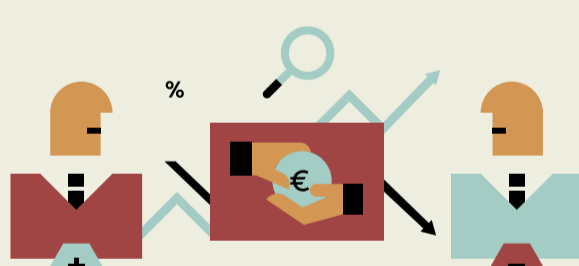


El IBEX 35 permite la inclusión rápida de valores recién incorporados en el mercado.

Aunque esto puede llevar a la exclusión de otros por razones de liquidez.



## Gobernanza y vigilancia



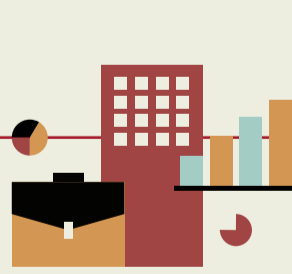
El Comité Asesor Técnico, compuesto por profesionales independientes, supervisa la elaboración del índice. Celebra reuniones regulares para redefinir sus componentes. Este comité garantiza la integridad y la imparcialidad del índice.

## Otros índices comparables al IBEX 35

Es importante entender la variedad de índices bursátiles disponibles.



Los índices específicos de mercado, como el IBEX 35, el DAX 40, el CAC 40, el FTSE 100 o el S&P 500, representan las empresas más significativas de las bolsas española, alemana, francesa, británica y neoyorquina, respectivamente.



Por otro lado, los índices generales, como el Eurostoxx50, representan sectores o tipos de empresas independientemente del mercado en el que coticen.



El IBEX 35 constituye una herramienta esencial para comprender el mercado financiero español. Proporciona una visión representativa del comportamiento de las empresas más negociadas, facilita la toma de decisiones de inversión y sirve como referencia para evaluar el rendimiento relativo de carteras y estrategias de inversión.



★ Más información

Declaración del índice

Factsheet

CNMV - Índices de referencia

Metodología de cálculo

ESMA - Benchmarks