

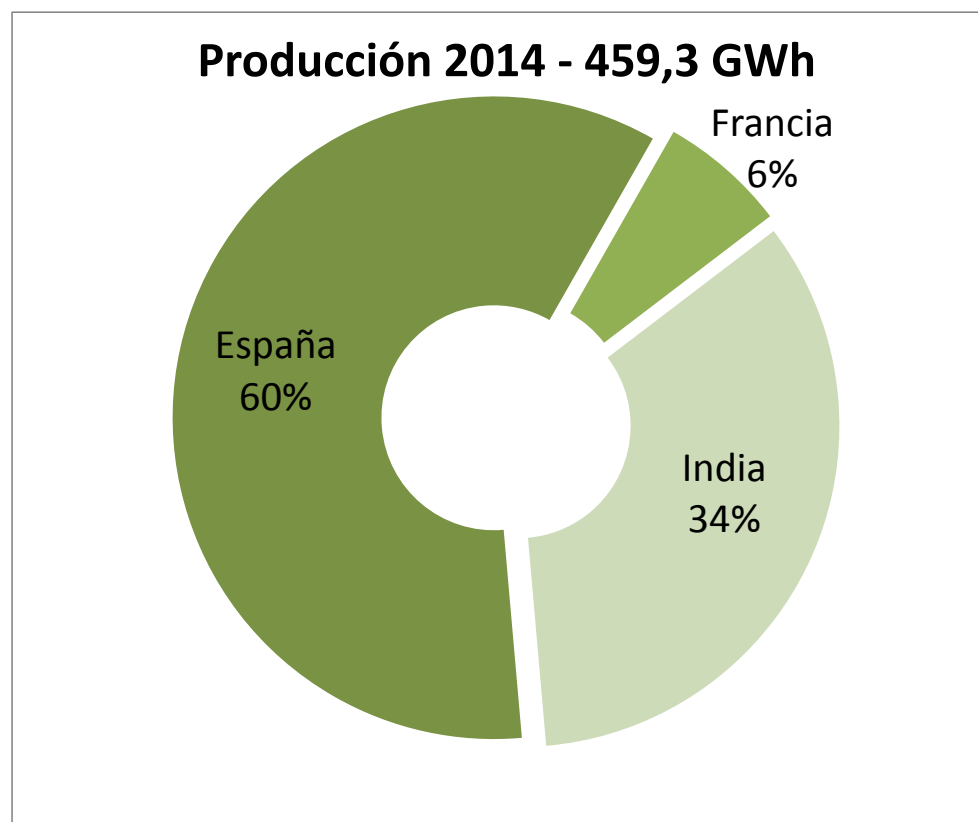
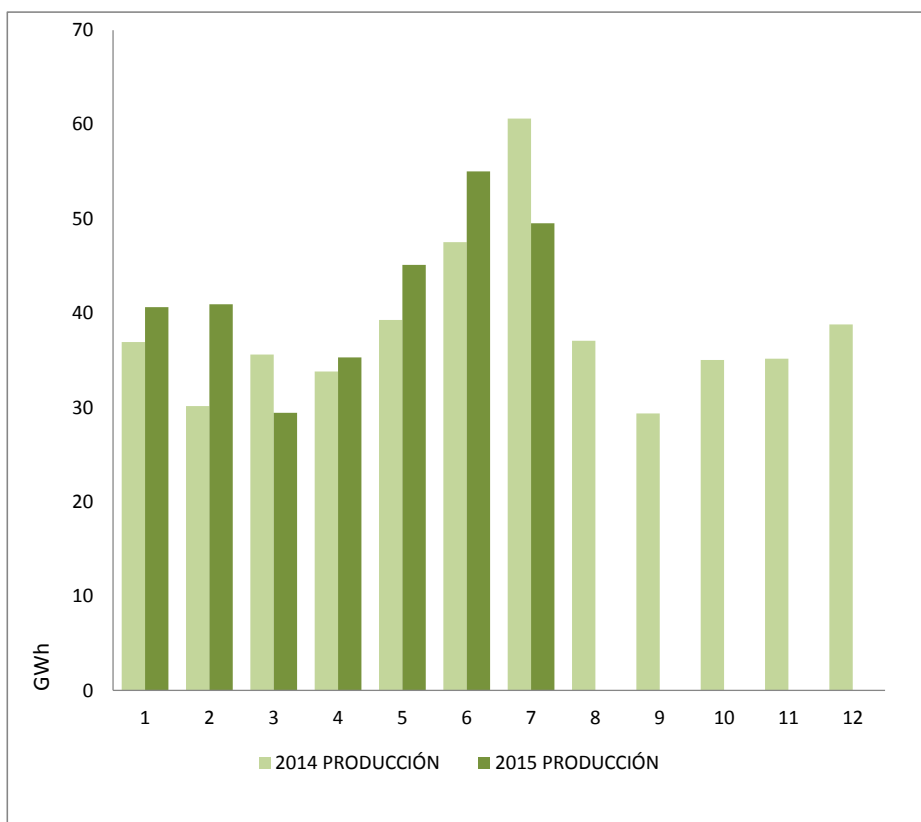
Informe de Producción - Julio 2015

FERSA - INFORME DE PRODUCCIÓN Julio 2015



PRODUCCIÓN (GWh)	MENSUAL	ACUMULADO
Pedregoso y Pino	5,0	44,0
Hinojal	3,1	52,4
Mudefer	9,9	79,4
Beausemblant	2,4	17,9
Gadag	9,7	31,5
Hanumanhatti	15,7	52,7
Bhakrani *	3,5	16,9
Gestora Fotovoltaica	0,2	1,2
Total	49,5	295,9

DISPONIBILIDAD (%)	MENSUAL	ACUMULADO
Pedregoso y Pino	95,10%	91,46%
Hinojal	94,60%	97,85%
Mudefer	98,20%	96,81%
Beausemblant	97,60%	95,30%
Gadag	98,00%	98,16%
Hanumanhatti	98,30%	98,36%
Bhakrani	97,90%	96,65%
Promedio	97,10%	96,37%



* Puesta en marcha en Abril 2014