



Junta de Accionistas 2005

La Farga, L'Hospitalet
20 de junio de 2006

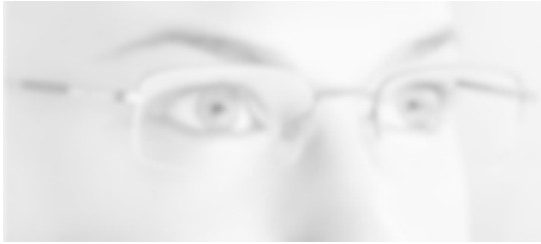
Acción INDO



	<u>Dic-01</u>	<u>Dic-05</u>	<u>'05 vs '01</u>
Valor Acción	2,89	7,08	x 2,5

Capitalización Bursátil^('05) **78,8** Mill. €

!!! Acción INDO con un gran potencial de crecimiento !!!



La Acción se dinamiza

	<u>'04</u>	<u>'05</u>	<u>%</u>	<u>ACUM 12/6/06</u>
Días Cotización	238/250	237/250		113/113
Volumen Negociado	1.513	2.095	+ 39%	1.887
Valor Negociado	9.553	13.957	+ 46%	16.627

Volumen: Miles de Acciones

Valor: Miles de €



Resultados 2005

	<u>'04</u>	<u>'05</u>	<u>%</u>
Beneficio ordinario de Gestión	3,2	2,8	- 12%
Plusvalías Extraordinarias	0,9	15,4	
Minusvalías Extraordinarias	0	-9,1	
Beneficio después de Impuestos	3,1	7,6	+ 147%

Datos: Millones de €



Dividendos 2005

	<u>A cuenta</u>	<u>Complementario</u>	<u>TOTAL</u>
Dividendo Bruto '05	0,05 € / Acc.	0,05 € / Acc.	0,10 € / Acc.
Dividendo Neto '05	0,0425 € / Acc.	0,0425 € / Acc.	0,085 € / Acc.
Incremento s/ '04	+ 25%		
Desembolso Total	1.113 Miles de €		
PAY-OUT	15 %		

Propuesta que se somete a su aprobación. Pago la 1ª quincena de Julio 2006



Principales Actuaciones 2005

Internacionalización

I+D+i

Competitividad

Equipo Humano

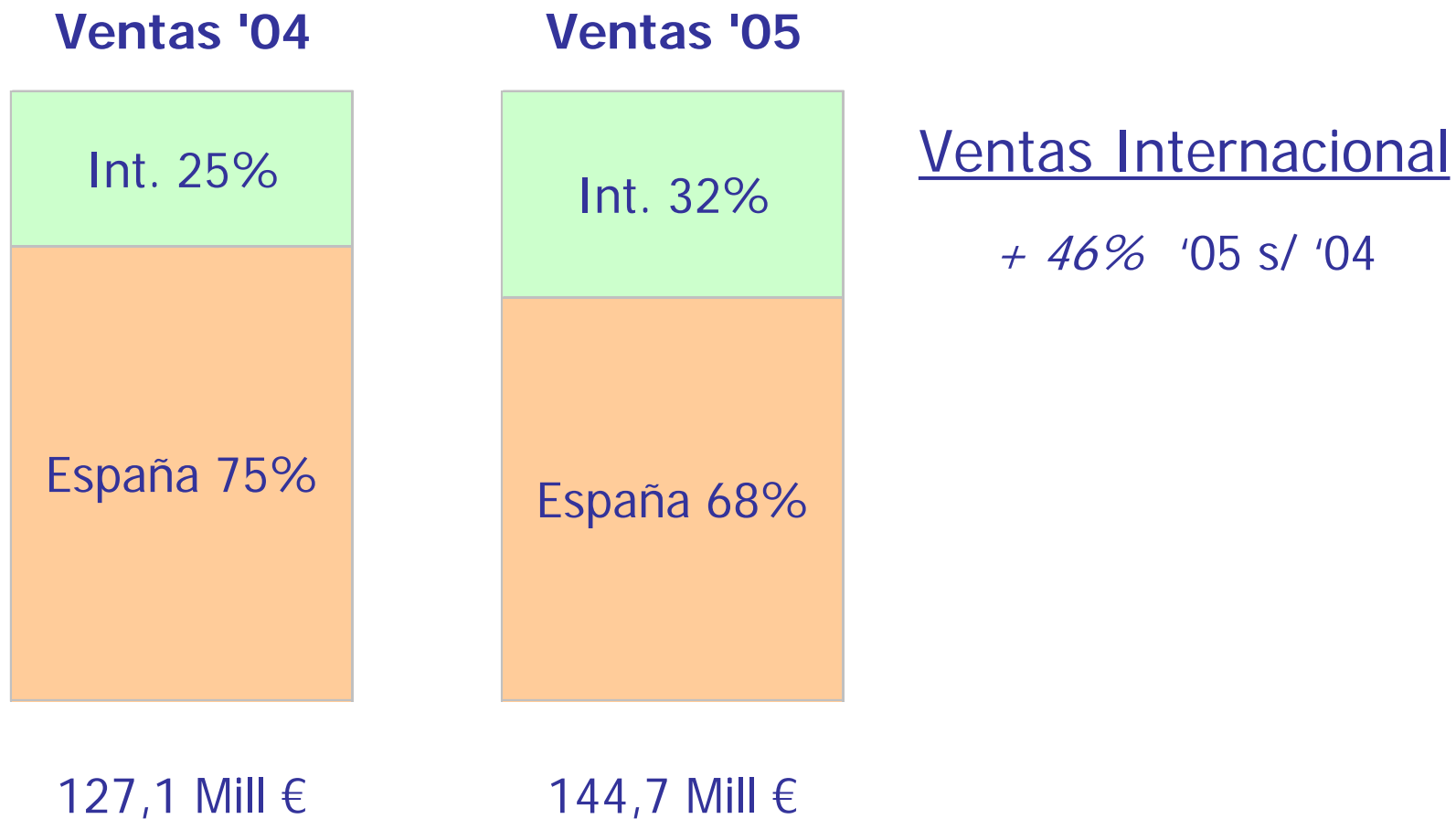
Organización

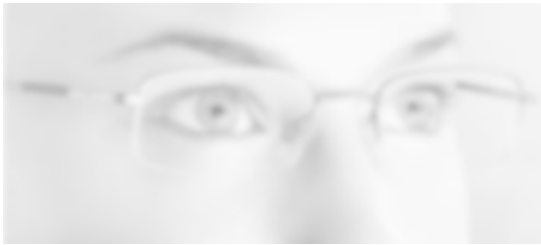
Ventas '05

144,7 Mill. €

+ 13,8 % s/ '04

Internacionalización





I+D+i

**2,9 %
s/ Facturación**

- 4,2 Millones de €

+

50 Personas

- 8 Doctores

+

**Outsourcing
Tecnológico**

- Instituto Biomecánico de Valencia
- Fraunhofer Institute (Alemania)
- CSIC
- Univ. Politécnica de Cataluña
- Escuela Univ. Óptica de Terrassa

DIFERENCIACIÓN

60% s/ Ventas → < 3 Años

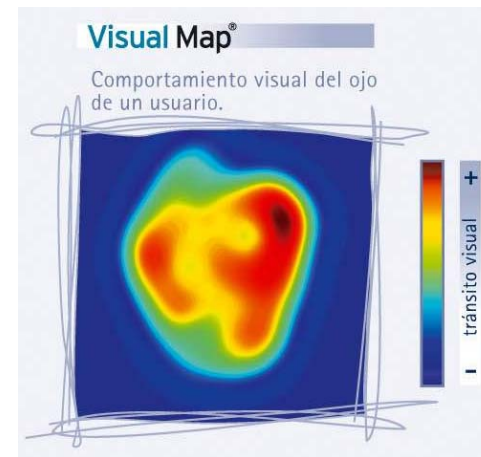
Lentes Oftálmicas

Líderes mundiales en Innovación Tecnológica



Lentes Progresivas Personalizadas

Visual Map[®]
DEVELOPER



Lentes Oftálmicas

Líderes mundiales en Innovación Tecnológica



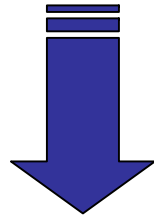
Lentes Progresivas Especializadas



Lentes Oftálmicas

■ Free-form Solutions

- Nueva fórmula de Comercialización



Venta:

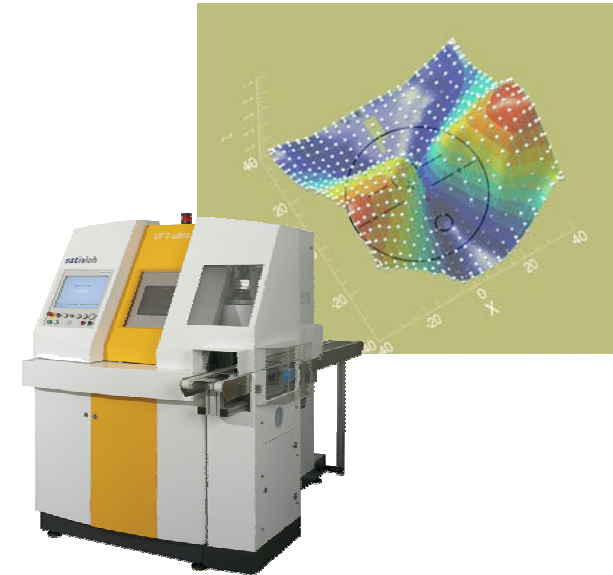
- Diseños progresivos vía I.T.
- Implantación efectiva en laboratorios

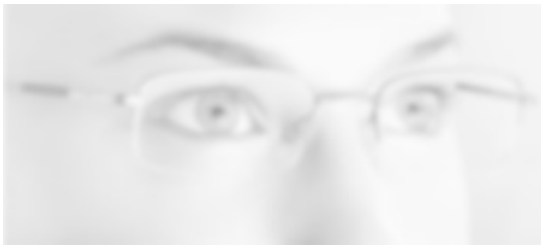
Mercado:

- Laboratorios independientes en todo el Mundo

Negocio:

- Royalties por diseño utilizado





Gafas

Acuerdos Estratégicos:

REM (USA)



INDO (Spain)

CAROLINA HERRERA
NEW YORK

★ CONVERSE™

L'AMY (France)



INDO (Spain)

CAROLINA HERRERA
NEW YORK

LACOSTE

kipling

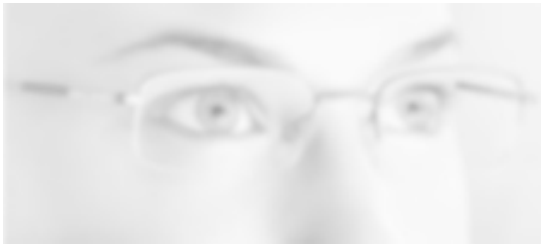
SEIKO
TITANIUM

paco rabanne



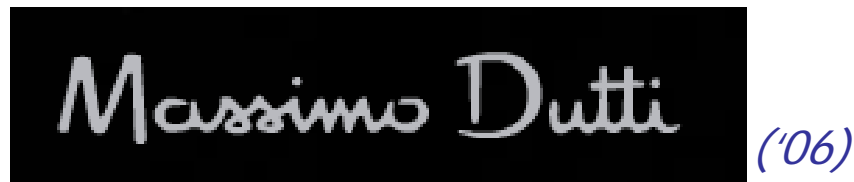
NINA RICCI

Columbia
Sportswear Company



Gafas

NUEVAS LICENCIAS MUNDIALES



INVIVA EYEWEAR SA
ESPAÑA



INVIVA EYEWEAR LDA
PORTUGAL

Bienes de Equipo

- 9,5 % Cuota de mercado Global
- Nuevos equipos de biselado | **A** | **D** | **V** | **A** | **N** | **C** | **E** |

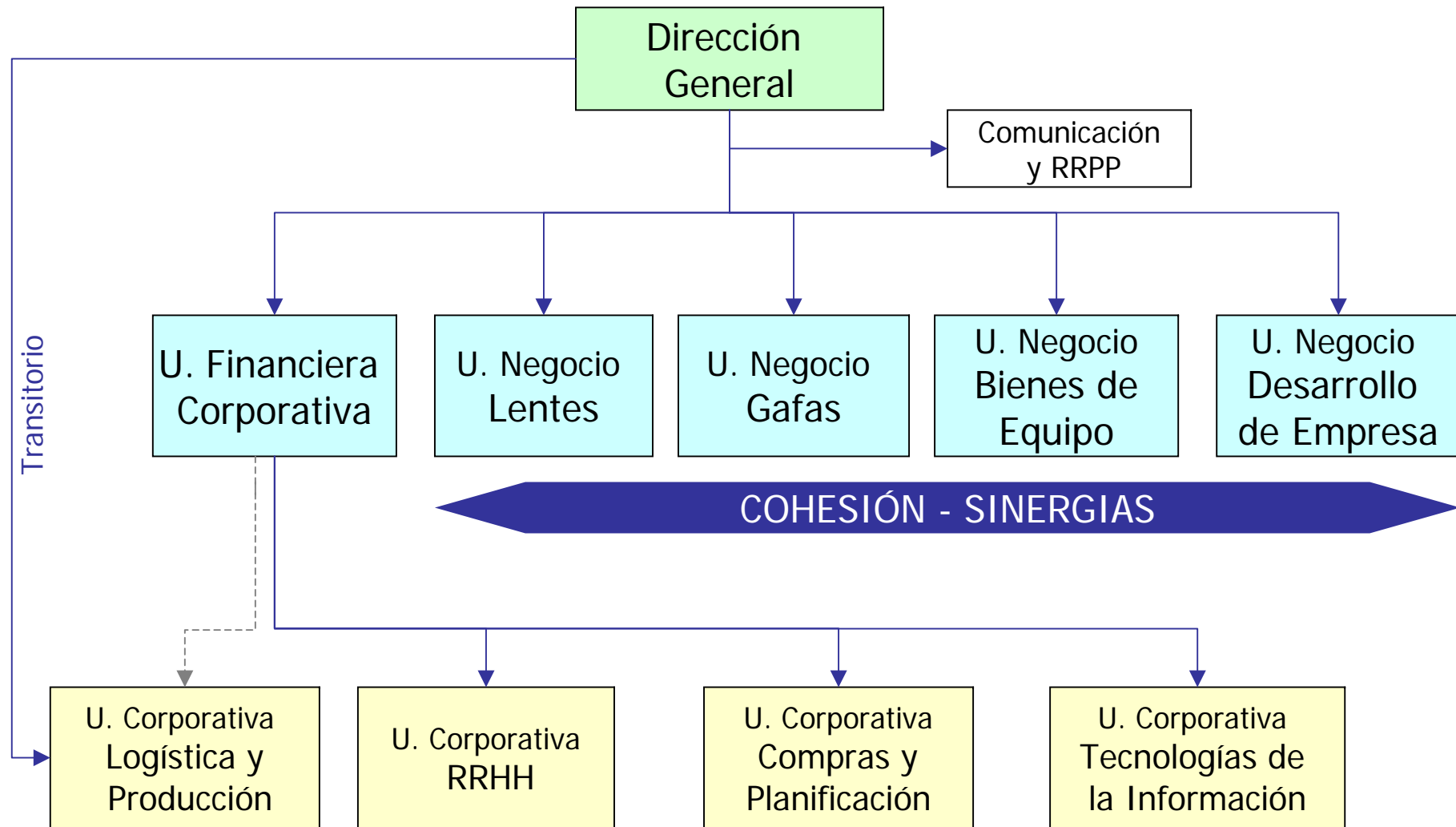




Competitividad

- Eficiencia Corporativa:
 - Crecimiento ingresos recurrentes
- Nuevas Tecnologías (SAP):
 - Innovación Estratégica y Negocios adicionales
- Estricto Control de Costes:
 - Objetivos cuantificados medibles y reacción inmediata desviaciones
- Márgenes de Contribución
 - Positivos en los principales mercados del Grupo
- Productividad Comercial:
 - Nuevas fuentes de crecimiento, tecnología, seguimiento y formación

Organización





Gobierno Corporativo y Responsabilidad Social

■ Gobierno Corporativo

- Transparencia
- Comunicación
- Seguimiento
- Protección

■ Comités:

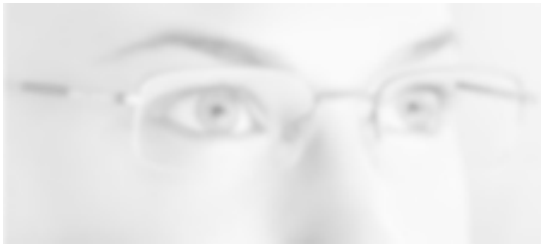
- Nombramientos y Retribuciones
- Auditoría
- Cumplimiento Normativo

■ Responsabilidad Social

- Compromiso
- Derechos Humanos
- Igualdad oportunidades
- Medio Ambiente
- Condiciones laborales

■ Global Compact





Equipo Humano

ESPAÑA: 1.204

INTERNACIONAL: 643

TOTAL: 1.847

- Incentivación en la Retribución
- Competencias
- Motivación - *Coaching*
- Carreras profesionales
- Formación
- Portal de empleo
- Intranet
- INDOKNOW

Titulados Medios
y Superiores : **196**

- Rentabilizar reservas intelectuales
 - Talento
 - Creatividad
 - Innovación

Nueva Sede

- Sant Cugat del Vallés
- 7.000 m²
- 350 empleados
- Fin 2006





Cifras y Ratios

	<u>'04</u>	<u>'05</u>	<u>%</u>
Endeudamiento Bancario	35.081	40.030	14%
Endeud. s/ EBITDA	3,61	3,32	-8%
Endeud. s/ Fondos Propios	0,78	0,77	-1%
EBITDA	9.721	12.058	24%
EBIT	5.523	7.165	30%
BDI	3.090	7.627	147%

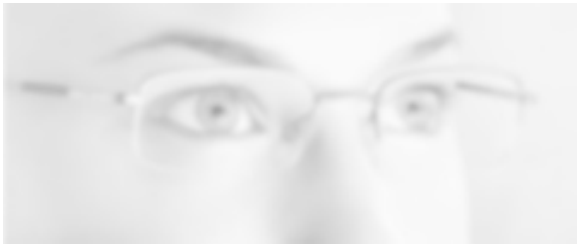
Datos: Miles de €



Evolución 1º Trimestre '06

	<u>'05</u>	<u>'06</u>	<u>%</u>
Ventas	33.427	36.464	+ 9,1%
EBIT Gestión	678	1.519	x 2,2
Extraordinarios	431	-548	
Beneficio después de Impuestos	814	684	-16,0%

Datos: Miles de €



Futuro

Ingresos

Crecimiento

Rentabilidad

Innovación

**APORTAR MÁS
VALOR AL
ACCIONISTA**

Solidez

Nuevas Tecnologías

Equipo Humano

INDO

MUCHAS GRACIAS





Junta de Accionistas 2005

La Farga, L'Hospitalet
20 de junio de 2006