

Grupo Viscofan
Presentación de Resultados
Tercer Trimestre 2002

Noviembre 2002

Contenido

- **Resultados Nueve Meses y Tercer Trimestre 2002**
- **Evolución Trimestral del Beneficio Neto**
- **Comentarios Generales**
- **Análisis de Resultados**
 - Evolución de la Cifra de Negocio
 - Evolución del Cash Flow de Explotación (EBITDA)
 - Evolución del Resultado Financiero
 - Evolución del Resultado Neto
 - Evolución del Balance de Situación
 - Evolución del Cash Flow Bruto y del Endeudamiento

Resultados Nueve Meses 2002

Millones de Euros	GRUPO		ENVOLTURAS		CONSERVAS	
	Var. vs.		Var. vs.		Var. vs.	
	9M 02	9M 01	9M 02	9M 01	9M 02	9M 01
Ventas	307,77	5,4%	236,58	6,8%	71,19	1,0%
EBITDA	57,89	19,6%	52,83	22,6%	5,07	-4,5%
EBIT	28,94	28,2%	25,89	34,0%	3,05	-6,5%
Gtos.Financieros Netos	-5,74	-37,7%	-3,73	-43,3%	-2,01	-23,7%
Dif. Neg. Cambio y Am.F.C.	-2,80	-40,9%	-2,59	-47,8%	-0,21	191,3%
Resultado Ordinario	20,40	136,4%	19,57	151,8%	0,83	-3,1%
Beneficio antes de imptos.	21,61	124,4%	20,50	141,5%	1,11	-2,6%
Bfo. Neto atribuible	18,79	124,0%	18,03	137,6%	0,76	-3,9%

Resultados Tercer Trimestre 2002

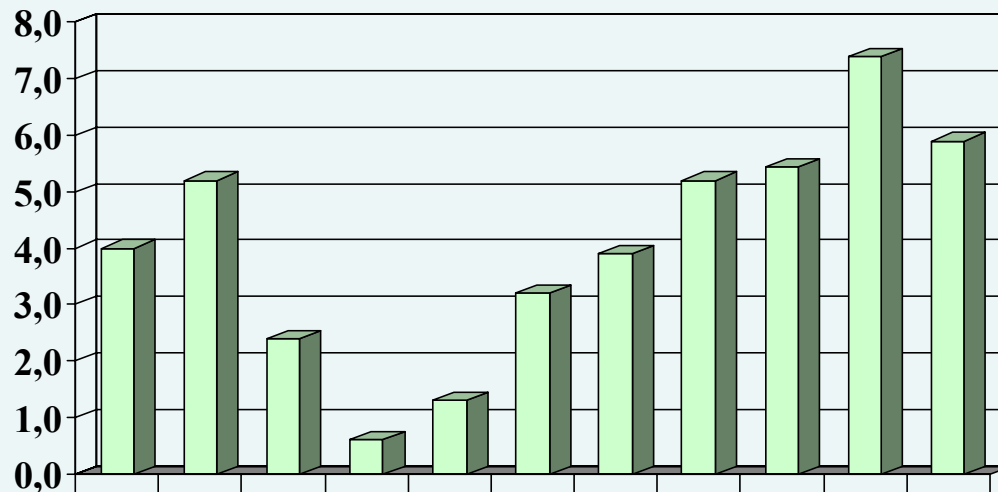
Millones de Euros	GRUPO		ENVOLTURAS		CONSERVAS	
	Var. vs.		Var. vs.		Var. vs.	
	3T 02	3T 01	3T 02	3T 01	3T 02	3T 01
Ventas	99,36	-0,4%	75,75	0,1%	23,61	-1,9%
EBITDA	16,59	-3,1%	14,24	-4,1%	2,35	2,9%
EBIT	9,00	-2,5%	7,54	-4,6%	1,46	9,7%
Gtos.Financieros Netos	-1,89	-35,9%	-1,21	-43,2%	-0,68	-16,8%
Dif. Neg. Cambio y Am.F.C.	-0,92	-52,1%	-0,76	-62,7%	-0,16	241,8%
Resultado Ordinario	6,19	38,7%	5,57	45,3%	0,62	-1,2%
Beneficio antes de imptos.	6,38	46,6%	5,68	54,2%	0,71	5,2%
Bfo. Neto atribuible	5,90	51,8%	5,38	56,5%	0,52	15,9%

Evolución Trimestral del Beneficio Neto Consolidado

Como ya se anticipó en la información correspondiente al primer semestre, el tercer trimestre es históricamente el más flojo del año en envolturas, por motivos estacionales. No obstante, las cifras presentadas mejoran las correspondientes al primer trimestre de 2002 y mejoran en más de un 50% las correspondientes al mismo periodo de 2001.

EVOLUCION TRIMESTRAL BENEFICIO NETO

Millones
de euros



■ GRUPO	4,0	5,2	2,4	0,6	1,3	3,2	3,9	5,2	5,4	7,4	5,9
---------	-----	-----	-----	-----	-----	-----	-----	-----	-----	-----	-----

Comentarios Generales

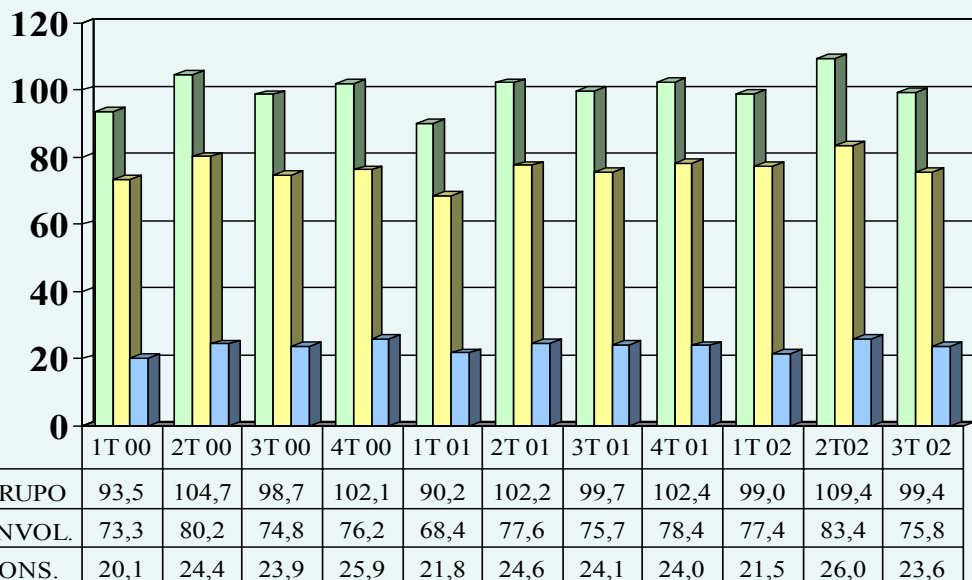
- Las ventas acumuladas del Grupo se han incrementado un 5,4%, como consecuencia de un incremento del 6,8% en el negocio de envolturas y de un 1% en el negocio de conservas. Los resultados acumulados a Septiembre presentan un crecimiento del 124% frente al mismo periodo de 2001.
- Las ventas del tercer trimestre son similares a las del mismo periodo de 2001, compensando los mayores volúmenes un entorno más desfavorable de divisas. Los resultados del tercer trimestre crecen un 51% con respecto al tercer trimestre del año pasado
- Los márgenes acumulados del negocio de envolturas superan las cifras a Septiembre de 2001. El negocio de conservas presenta cifras acumuladas similares a las del mismo periodo del año anterior.
- Los resultados financieros mantienen su ritmo de mejora, siguiendo el ritmo de reducción del endeudamiento del Grupo. Los menores resultados negativos por diferencias de cambio reflejan la nueva política de coberturas puesta en marcha por el Grupo.
- Los resultados a Septiembre superan el escenario base presentado al inicio del ejercicio y hacen pensar en poder llegar a final de año al escenario optimista e, incluso, superarlo.

Análisis de resultados : Cifra de Negocio

Las ventas acumuladas del grupo han crecido un 5,4%, apoyadas en un crecimiento cercano al 7% del negocio de envolturas y al 1% en conservas. En términos trimestrales, las ventas de envolturas y de conservas son similares a las del tercer trimestre de 2001.

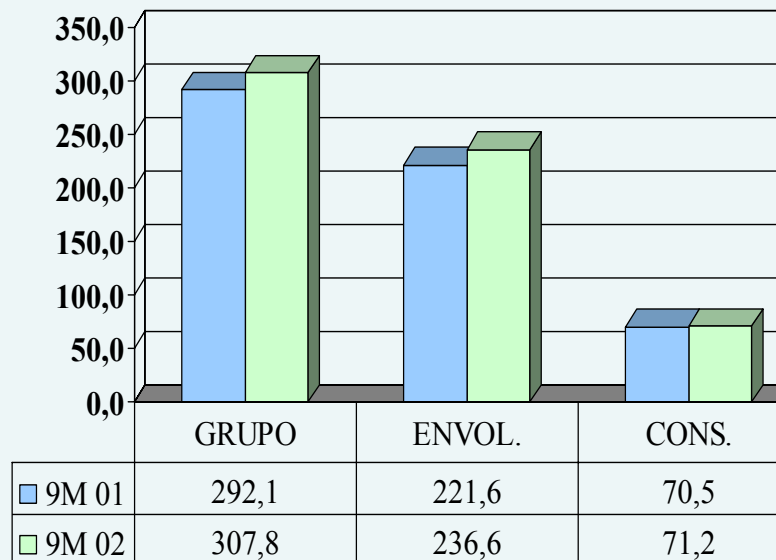
Millones
de euros

EVOLUCION TRIMESTRAL



Millones
de euros

COMPARACION CIFRAS ACUMULADAS

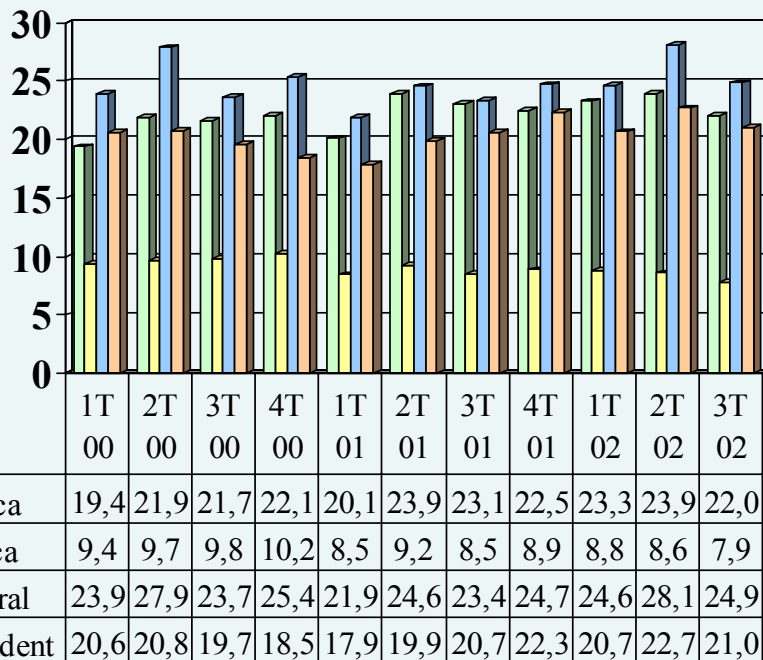


Análisis de resultados: Contribución geográfica a ventas (*)

La mejora en las cifras acumuladas de ventas por regiones ha tenido lugar en 3 de las 4 zonas, destacando el crecimiento de Europa, en el entorno del 10%. Es destacable el comportamiento de Sudamérica, que sólo presenta una caída del 3% de sus ventas acumuladas en euros, a pesar de la fuerte depreciación del real brasileño.

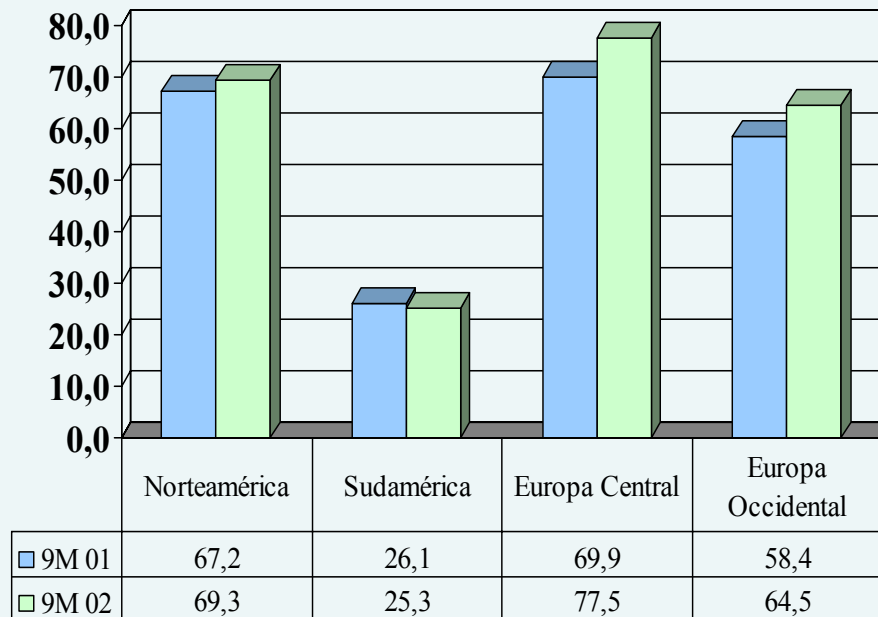
Millones de euros

EVOLUCION TRIMESTRAL



Millones de euros

COMPARACION CIFRAS ACUMULADAS

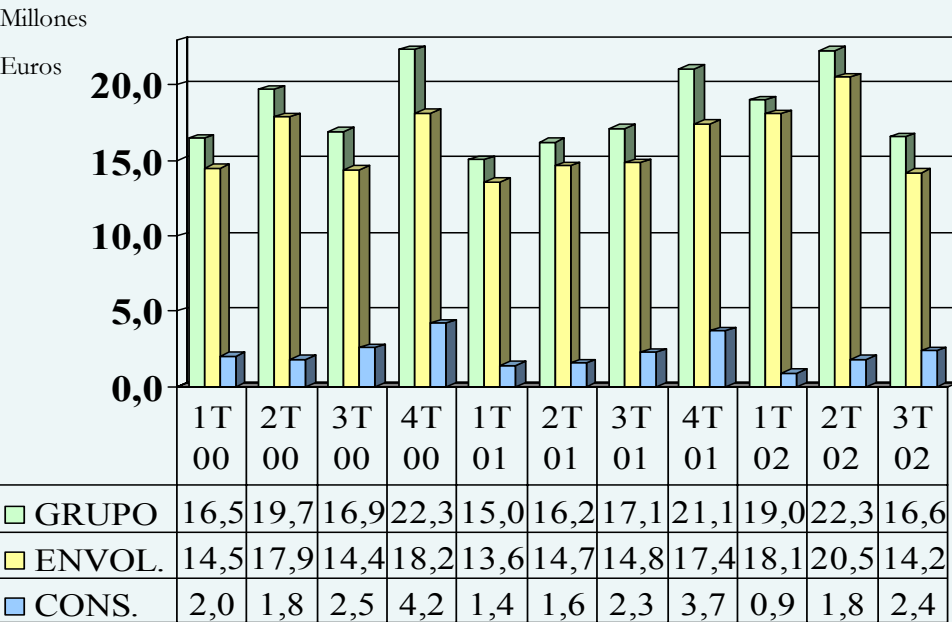


* Negocio de Envolturas

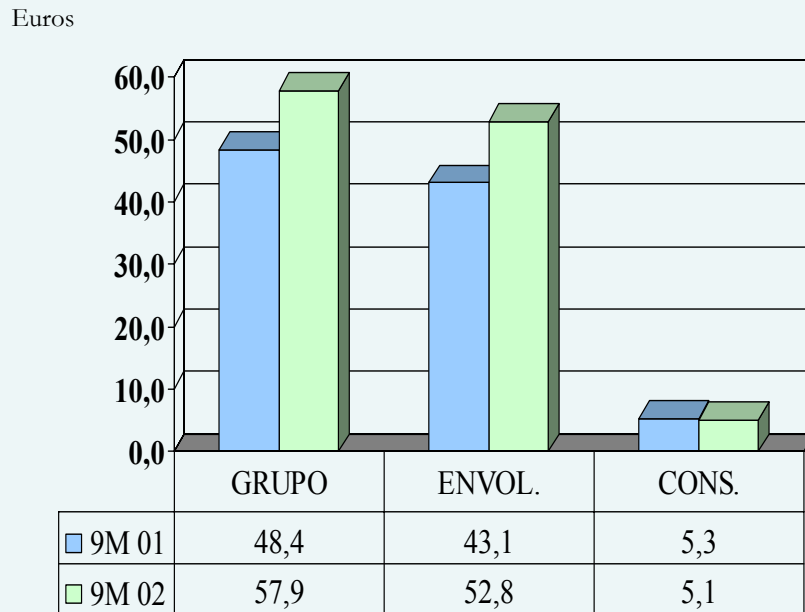
Análisis de resultados: Cash Flow de Explotación (EBITDA)

El Grupo obtiene un crecimiento superior al 19% en la cifra acumulada a nueve meses, como consecuencia del 22% de crecimiento en envolturas y la caída del 5% en conservas. En términos trimestrales, las cifras reflejan la estacionalidad propia del trimestre y un escenario de divisas con mayor debilidad relativa del dólar frente al euro.

EVOLUCION TRIMESTRAL



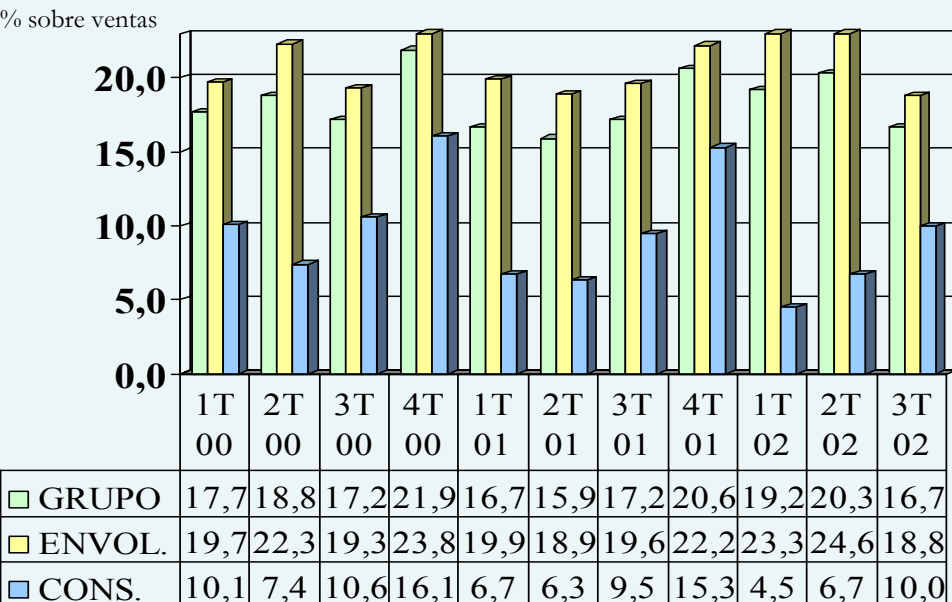
COMPARACION CIFRAS ACUMULADAS



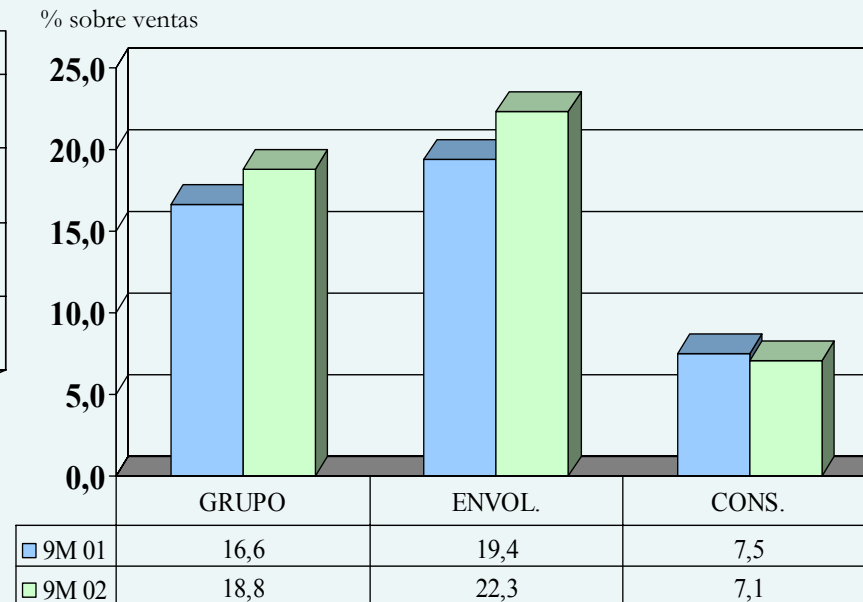
Análisis de resultados: % Margen EBITDA

El Grupo ha obtenido un margen acumulado 2,2 puntos superior al del mismo periodo de 2001, como consecuencia de 2,9 puntos más en envolturas y 0,4 puntos menos en conservas. En términos trimestrales, es perceptible el efecto de las divisas sobre la conversión a euros de las ventas en dólares en el negocio de envolturas. El negocio de conservas mantiene su tendencia trimestral de mejora sostenida.

EVOLUCION TRIMESTRAL



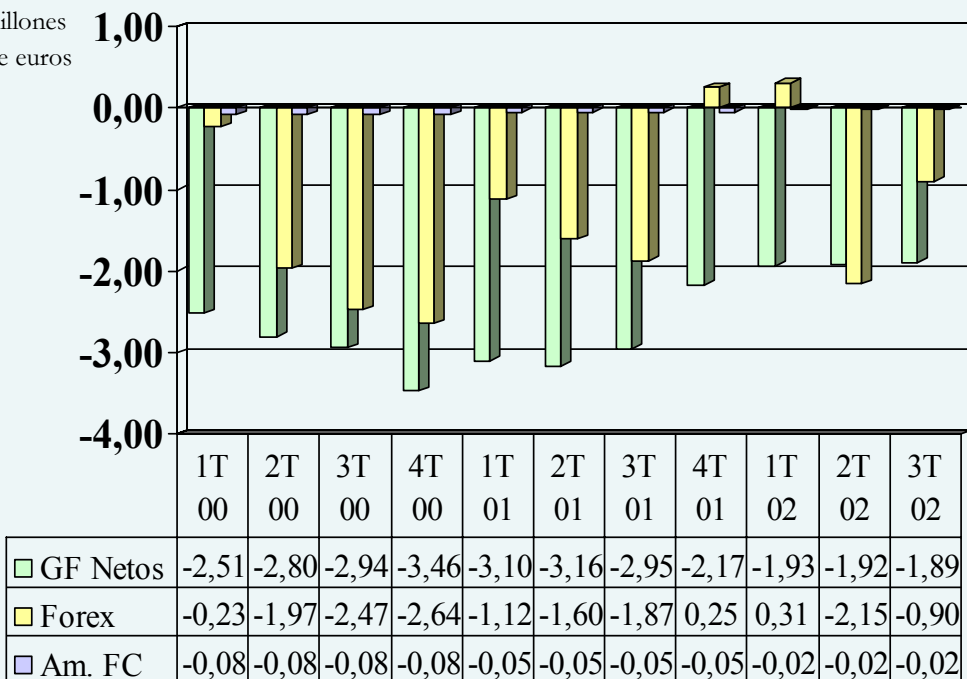
COMPARACION CIFRAS ACUMULADAS



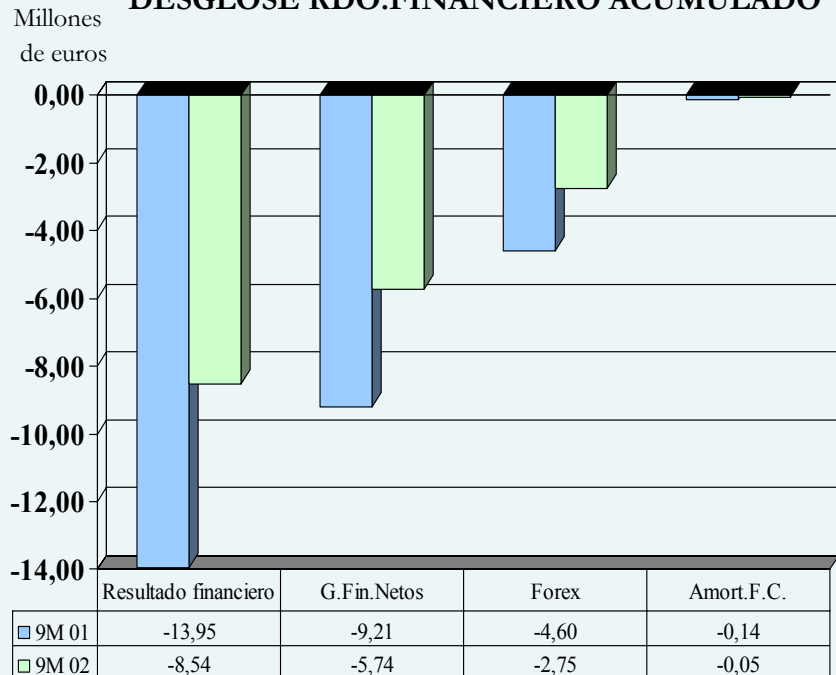
Análisis de resultados : Evolución del resultado financiero

El resultado financiero negativo se reduce un 38% en términos acumulados frente a 2001. Sigue siendo destacable la reducción en gastos financieros netos (-37%). Los resultados negativos por diferencias de cambio se reducen un 40% en nueve meses frente a 2001, reflejando el cambio de política de coberturas adoptado por el Grupo y la evolución del real brasileño.

DESGLOSE RDO.FINANCIERO : EVOLUCION TRIMESTRAL



DESGLOSE RDO.FINANCIERO ACUMULADO



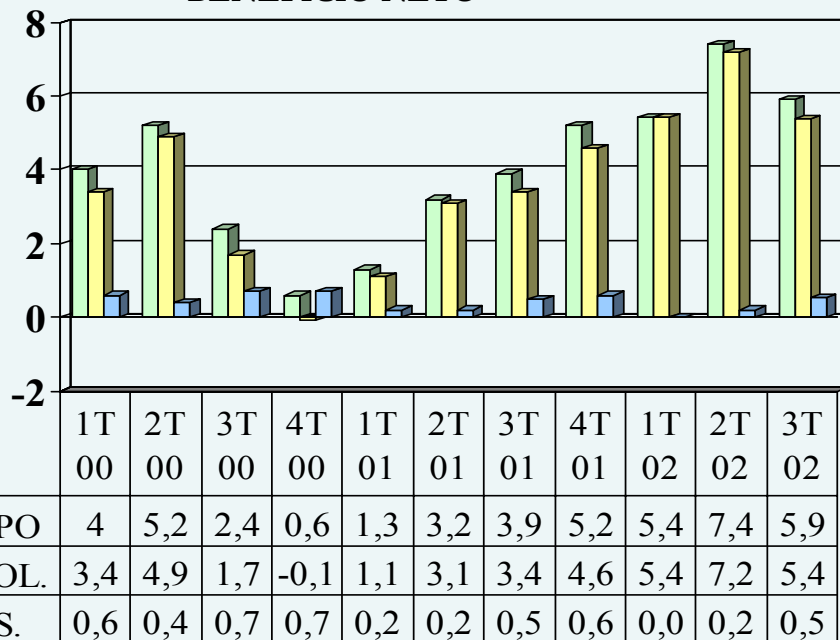
(*) Gastos financieros netos: Gastos financieros -Ingresos financieros

Análisis de resultados : Beneficio neto y ROE

El beneficio consolidado acumulado crece un 124% con respecto a 2001. Los 5,9 millones de euros del tercer trimestre mejoran la cifra obtenida en el primer trimestre del año y en cualquiera de los correspondientes a 2001. La rentabilidad sobre recursos propios sigue aumentando, situándose en el 11,6% (cifra anualizada a partir de los resultados acumulados).

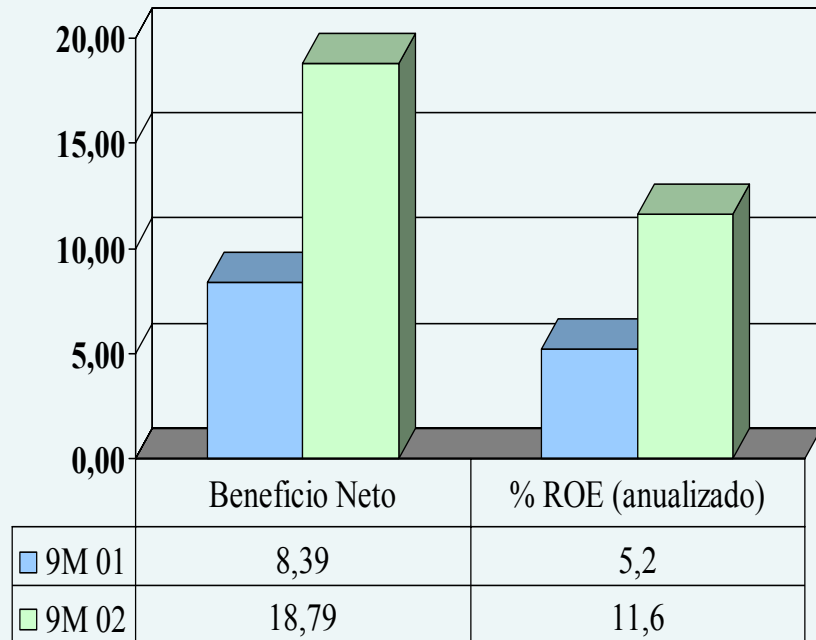
Millones de euros

EVOLUCION TRIMESTRAL BENEFICIO NETO



Millones de euros y %

COMPARACION CIFRAS ACUMULADAS



Balance de Situación

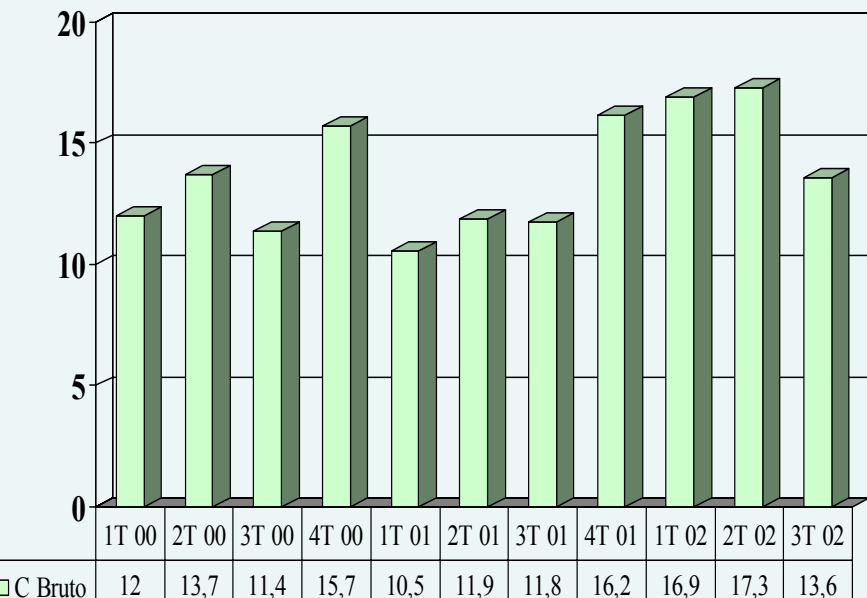
Se mantiene la tendencia de reducción del apalancamiento financiero. El ratio Deuda Neta/Fondos Propios se reduce desde el 60% de final del primer semestre hasta el 55%, con una disminución de deuda neta de casi 14 millones de euros. La generación de flujo de caja y el mejor uso del circulante son dos de las razones que explican esta tendencia.

Millones de Euros	GRUPO			ENVOLTURAS			VEGETALES		
	9/02	6/02	9/01	9/02	6/02	9/01	9/02	6/02	9/01
Fondo de comercio	0,2	0,2	0,3	0,2	0,2	0,3	0,0	0,0	0,0
Activo inmaterial	7,2	8,5	10,5	4,8	6,3	7,6	2,4	2,2	2,9
Activo material	215,8	224,6	229,6	196,4	205,5	210,7	19,4	19	18,9
Activo financiero	0,9	1,0	1,0	0,9	1,0	1,0	0,0	0,0	0,0
Capital circulante	137,2	142,6	157,3	92,0	95,2	110,4	45,2	47,4	46,9
CAPITAL EMPLEADO	361,3	376,9	398,7	294,4	308,2	329,9	66,9	68,6	68,8
Fondos propios	210,3	212,5	201,7	183,6	186,4	175,7	26,7	26,1	26,0
Socios externos	0,0	0,1	0,1	0,0	0,1	0,1	0,0	0,0	0,0
Provisiones	23,5	22,4	22,2	23,5	22,4	22,2	0,0	0,0	0,0
Deuda neta	114,7	128,6	161,7	75,9	87,3	120,4	38,8	41,3	41,3
Otros	12,8	13,3	12,9	11,4	12,1	11,5	1,4	1,2	1,4
CAPITAL INVERTIDO	361,3	376,9	398,7	294,4	308,2	329,9	66,9	68,6	68,8

Evolución del Cash Flow y del Endeudamiento

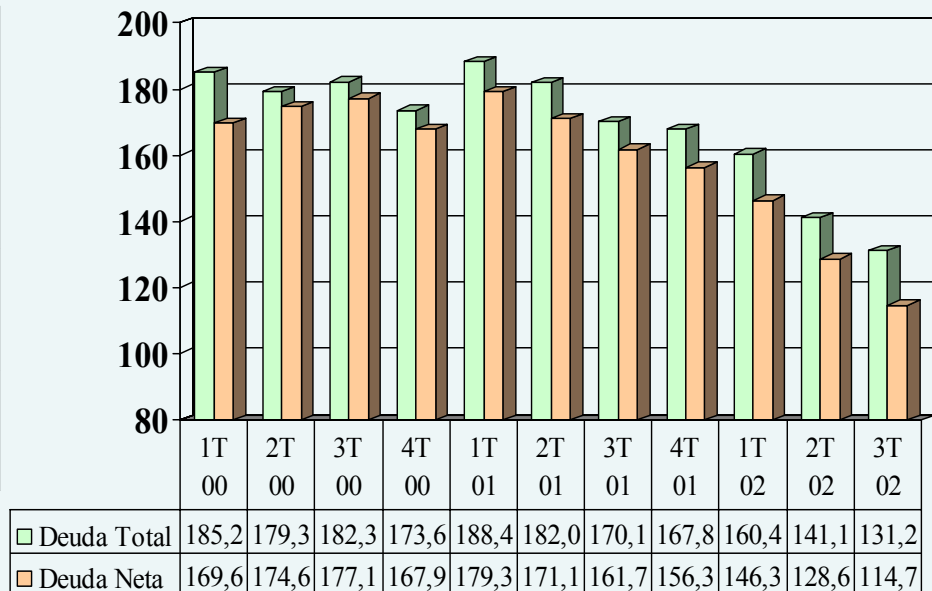
La generación de flujo de caja acumulado a los nueve meses supera los 47 millones de euros. La deuda neta sigue reduciéndose y se sitúa por debajo de 115 millones de euros, 13,9 millones menos que en Junio y 47 millones menos que hace un año.

Millones de euros **CASH FLOW BRUTO (*): EVOLUCION TRIMESTRAL**



C Bruto	12	13,7	11,4	15,7	10,5	11,9	11,8	16,2	16,9	17,3	13,6
---------	----	------	------	------	------	------	------	------	------	------	------

Millones de euros **DEUDA TOTAL Y DEUDA NETA: EVOLUCION TRIMESTRAL**



Deuda Total	185,2	179,3	182,3	173,6	188,4	182,0	170,1	167,8	160,4	141,1	131,2
Deuda Neta	169,6	174,6	177,1	167,9	179,3	171,1	161,7	156,3	146,3	128,6	114,7

(*) Cash Flow Bruto: Beneficio Atribuible + Amortizaciones + Provisiones