



# **FONDO DE TITULIZACIÓN HIPOTECARIA HIPOTEBANSA VII**

**Francisco Fortes Clavero**  
**Analista**  
**Santander de Titulización**  
**Ciudad Grupo Santander**  
**Ed. Encinar 28660 Boadilla del Monte**  
**[ffortes@gruposantander.com](mailto:ffortes@gruposantander.com)**  
**Tel: +34 91 289 32 90**



DENOMINACION DEL FONDO:

FONDO DE TITULIZACION HIPOTECARIA : HIPOTEBANSA VII

INFORMACION

CORRESPONDIENTE AL:

TRIMESTRE/SEMESTRE 18/03/2009 - 18/06/2009 AÑO:

2009

Personas que asumen la responsabilidad de esta información y cargos que ocupan:	Firma:
Ignacio Ortega Gavara-Director General	

**I. DATOS GENERALES SOBRE EL FONDO**

Fecha de Constitución del Fondo	5 de mayo de 1998.	Agencia de pago de Bonos	Banco Santander
Fecha de Desembolso BTH'S	8 de mayo de 1998.	Negociación Mercado	AIAF
Fecha Final Amortización BTH'S	18 de diciembre de 2027.	Agencia de Calificación	S&P Moody's España
Sociedad Gestora	Santander de Titulización	Calificación	Inicial Actual
Originador PH's	Banco Santander	Emisión principal	AAA/Aaa AAA/Aaa
Permuta de Intereses	Banco Santander	Emisión subordinada	A/A2 A/A2

**II. VALORES EMITIDOS POR EL FONDO: BONOS DE TITULIZACION HIPOTECARIA**

SERIES PRELACION CODIGO ISIN	Nº BTH'S	NOMINAL EN CIRCULACION	NOMINAL EN CIRCULACION		
			INICIAL	ACTUAL	%Act/In
Serie A Preferente		Nominal Unitario	150.253,03	13.675,94 €	
(ISIN=ES0338659008)	2.055	Nominal Total	308.769.968,63	28.104.056,70 €	9,10%
Serie B Subordinada		Nominal Unitario	150.253,03	55.672,70 €	
(ISIN=ES0338659016)	57	Nominal Total	8.564.422,49	3.173.343,90 €	37,05%

AMORTIZACION E INTERESES BTH'S			
Actual		Próximo	
Fecha Amortización Periodo Actual	18/06/2009	Fecha Próximo Cupón	18/09/2009
Amortización devengada no pagada	0	Tipo de Interés	Serie A- 1,4169% Serie B- 1,7971%
Amortización Calendario	NO	Importe Bruto Próximo Cupón	Serie A- 48,84 € Serie B- 252,18 €
Amortización Serie A	810,49 €	Importe Neto Próximo cupón	Serie A- 40,05 € Serie B- 206,79 €
Amortización Serie B	0,00 €		
Intereses Brutos Serie A	65,71 €		
Intereses Brutos Serie B	305,90 €		

**III. VALORES ADQUIRIDOS POR EL FONDO: PARTICIPACIONES HIPOTECARIAS**  
**(Participación en Préstamos Hipotecarios)**

PRESTAMOS HIPOTECARIOS	A LA EMISION	SITUACION ACTUAL
Número de préstamos	5.555	1.415
Saldo Pendiente de Amortizar PH's	317.334.470,71 €	31.277.391,55 €
Importes Unitarios Préstamos Vivos	57.125,92 €	22.104,16 €
Tipo de Interés	5,82%	5,00%

TASAS DE AMORTIZACION ANTICIPADA	SITUACION ACTUAL
Tasa mensual actual anualizada:	6,77%
Tasa últimos 12 meses anualizada:	8,69%
Tasa anualizada desde Constitución del Fondo	11,12%

MOROSIDAD ACTUAL	Hasta 1 mes	De 1 a 6 meses	Mayor de 6 mes.
Deuda Vencida(Principal+Intereses)	415,96 €	5.261,71 €	0,00 €
Deuda Pendiente de vencimiento			31.272.766,21 €
Deuda Total	415,96 €	5.261,71 €	31.272.766,21 €



**FONDO DE TITULIZACIÓN HIPOTECARIA  
HIPOTEBANSA VII**

**INFORME TRIMESTRAL BONOS DE TITULIZACIÓN HIPOTECARIA**

Fecha: 18 de junio de 2009

<b>BONOS DE TITULIZACIÓN HIPOTECARIA. PRINCIPAL</b>	
SALDO ANTERIOR:	32.942.957,55 €
AMORTIZACIONES:	1.665.556,95 €
SALDO ACTUAL:	31.277.400,60 €
% SOBRE SALDO INICIAL:	9,86%
AMORTIZACION DEVENGADA NO PAGADA:	0,00

<b>DATOS</b>	
Fecha de Determinación	10/06/2009
Fecha de Pago Actual	18/06/2009
Fecha de Pago Anterior	18/03/2009
Nro de Días (Act/360)	92
Libor 3 Meses	1,24750%
Próxima Fecha de Pago	18/09/2009

<b>BONOS DE TITULIZACIÓN HIPOTECARIA. INTERESES</b>	
INTERESES PAGADOS B.T.H.'S SERIE A	135.034,05 €
INTERESES PAGADOS B.T.H.'S SERIE B	17.436,30 €
INTERESES DEVENGADOS NO PAGADOS:	0,00 €

<b>VIDA RESIDUAL (AÑOS)</b>		
	Inicial	18-jun-2009
Serie A	5,6	0,25
Serie B	11	0,25



**FONDO DE TITULIZACIÓN HIPOTECARIA  
HIPOTEBANSA VII**

**INFORME TRIMESTRAL PARTICIPACIONES HIPOTECARIAS**

Fecha: 18 de junio de 2009

<b>PH'S PRINCIPAL</b>	
SALDO ANTERIOR:	32.942.947,82 €
AMORTIZACIONES:	1.665.556,27 €
SALDO ACTUAL:	31.277.391,55 €
NUMERO DE PRESTAMOS:	1.415
LTV	29,64%

<b>PH'S INTERESES</b>	
INTERESES COBRADOS EN EL TRIMESTRE:	446.226,18
INTERESES DEVENGADOS EN EL TRIMESTRE:	469.737,42



FONDO DE TITULIZACIÓN HIPOTECARIA  
HIPOTEBANSA VII

INFORME TRIMESTRAL PARTICIPACIONES HIPOTECARIAS

Fecha: 18 de junio de 2009

PH'S EN MOROSIDAD					
PH'S EN MOROSIDAD	HASTA 30 DIAS:	DE 30 A 60 DIAS:	DE 60 A 90 DIAS:	DE 90 A 180 DIAS:	MAS DE 180 DIAS
PRINCIPAL:	217,77 €	2.693,85 €	918,27 €	795,45 €	0,00 €
INTERES:	198,19 €	686,57 €	82,87 €	84,70 €	0,00 €
SALDO DE LOS PRESTAMOS:	47.347,12 €	236.604,69 €	33.996,16 €	19.128,64 €	118.591,71 €
NUMERO DE PRESTAMOS:	2	6	1	1	3
% SOBRE SALDO ACTUAL PH'S	0,15%	0,76%	0,11%	0,06%	0,38%

Se excluye en este informe los vencidos y no pagados con antigüedad entre 1 y 15 días por considerarse morosidad técnica con un gran porcentaje de recobro

<b>PÉRDIDAS NETAS</b>	0,68 €
-----------------------	--------

<b>Contenciosos</b>	118.591,71 €
---------------------	--------------

Contenciosos: Préstamos sobre los que el cedente va a iniciar acciones judiciales. Esta cantidad está incluida en el cuadro de morosidad superior a 180 días

ADJUDICADOS	
Saldo anterior	0,00 €
Saldo actual	0,00 €
Número adjudicados	0

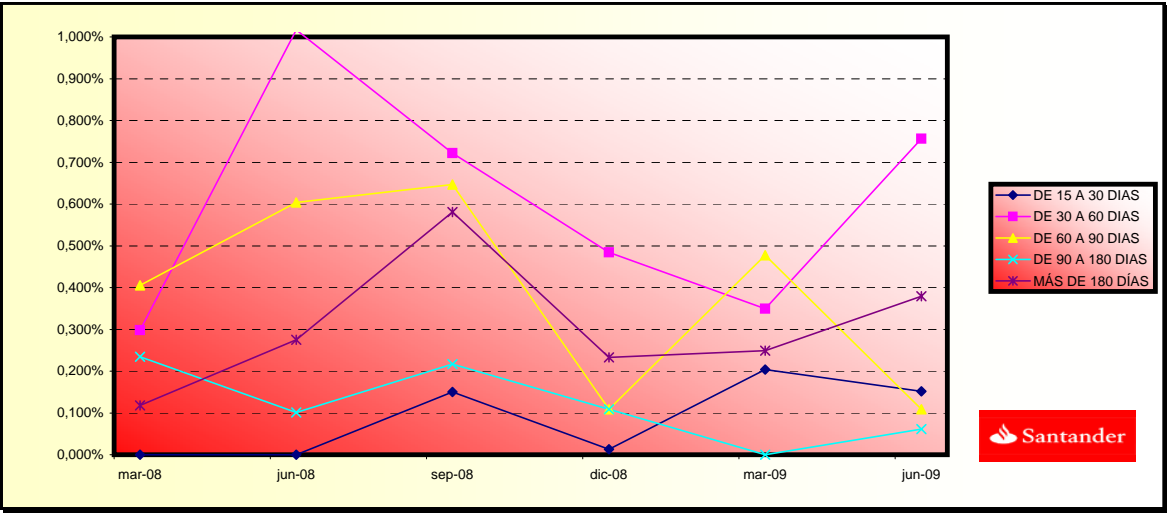


**FONDO DE TITULIZACIÓN HIPOTECARIA  
HIPOTEBANSA VII**

**INFORME HISTÓRICO DE MOROSIDAD**

Fecha: 18 de junio de 2009

MOROSIDAD HISTÓRICA						
	11/03/2008	11/06/2008	11/09/2008	11/12/2008	11/03/2009	10/06/2009
DE 15 A 30 DIAS	0,000%	0,000%	0,150%	0,013%	0,204%	0,151%
DE 30 A 60 DIAS	0,298%	1,017%	0,722%	0,485%	0,350%	0,756%
DE 60 A 90 DIAS	0,405%	0,604%	0,647%	0,108%	0,478%	0,109%
DE 90 A 180 DIAS	0,234%	0,101%	0,217%	0,109%	0,000%	0,061%
MÁS DE 180 DÍAS	0,118%	0,275%	0,581%	0,233%	0,249%	0,379%





**FONDO DE TITULIZACIÓN HIPOTECARIA  
HIPOTEBANSA VII**

**INFORME TRIMESTRAL DE ORIGEN Y APLICACIÓN DE FONDOS Y TESORERÍA**

Fecha: 18 de junio de 2009

<b>ORIGEN:</b>		<b>2.145.132,86 €</b>
<b>a) PRINCIPAL COBRADO</b>		
1. AMORTIZACION DE PH'S:		1.664.649,68 €
<b>b) INTERESES COBRADOS</b>		
1. INTERESES DE PH'S:		446.226,18 €
2. INTERESES DE REINVERSION:		32.282,07 €
<b>c) CONTENCIOSOS</b>		
		1.974,93 €
<b>d) OTROS</b>		
		0,00 €

<b>ESTADO DE LA CUENTA DE TESORERIA:</b>		<b>1.343.818,08</b>
<b>a) EN CONCEPTO DE FONDO DE RESERVA PRINCIPAL</b>		
1. SALDO ANTERIOR:		408.492,55 €
2. UTILIZACION DEL PERIODO:		-20.652,89 €
3. SALDO ACTUAL:		387.839,66 €
<b>b) EN CONCEPTO FONDO DE RESERVA SECUNDARIO</b>		
1. SALDO ANTERIOR:		964.639,31 €
2. UTILIZACION DEL PERIODO:		-8.660,89 €
3. SALDO ACTUAL:		955.978,42 €
<b>c) RETENCION A CUENTA DEL IS</b>		
		0,00 €

<b>APLICACIÓN:</b>		<b>2.145.132,86</b>
1. GASTOS CORRIENTES:		24.393,16 €
2. INTERESES NETOS SWAPS SERIE A:		248.503,40 €
3. INTERESES DE BTH'S SERIE A:		135.034,05 €
4. AMORTIZACION DE BTH'S A Y B:		1.665.556,95 €
5. INTERESES NETOS SWAPS SERIE B:		23.448,60 €
6. INTERESES DE BTH'S SERIE B:		17.436,30 €
7. INTERES PTMO SUBORDINADO:		17.570,20 €
8. AMORTI DE LOS PTMOS SUBORD:		29.313,78 €
9. COMISIONES A FAVOR DEL BANCO		13.190,20 €
10. DISPOSICIONES DE FONDOS DE RESERVA PRINCIPAL Y SECUNDARIO:		-29.313,78 €





**FONDO DE TITULIZACIÓN HIPOTECARIA  
HIPOTEBANSA VII**

**MEJORA CREDITICIA Y PRÉSTAMO SUBORDINADO**

Fecha: 18 de junio de 2009

<b>MEJORA CREDITICIA</b>		
<b>CONCEPTOS</b>	<b>08/05/1998</b>	<b>18/06/2009</b>
EMISIÓN SUBORDINADA	2,70%	10,15%
FONDO RESERVA PRINCIPAL	3.934.946,45 (1,24%)	387.839,66(1,24%)
FONDO RESERVA SECUNDARIO	2.443.474,81 (0,77%)	955.978,42(3,06%)
MARGEN ADICIONAL	0,65%	0,65%

<b>PRESTAMO SUBORDINADO</b>		
<b>CONCEPTOS</b>	<b>08/05/1998</b>	<b>18/06/2009</b>
SALDO VIVO TOTAL	7.458.560 €	1.345.594,82 €
TIPO DE INTERES ACTUAL	5,22%	4,35%



FONDO DE TITULIZACIÓN HIPOTECARIA  
HIPOTEBANSA VII

INFORME RELATIVO A LOS TRIGGERS DEL FONDO

Fecha: 18 de junio de 2009

AMORTIZACIÓN BONOS SERIE B	
SI 1) ES MAYOR QUE 2) NO SE AMORTIZA LA SERIE B	
1) DERECHOS EN MOROSIDAD > 90 DÍAS	137.720,35 €
2) 7% SALDO DERECHOS DE CRÉDITO ACTUAL	2.189.417,41 €

LA SERIE B NO SE AMORTIZA



FONDO DE TITULIZACIÓN HIPOTECARIA  
HIPOTEBANSA VII

VALORES DE TASACIÓN SOBRE SALDOS VIVOS

Fecha: 18 de junio de 2009

ESTADÍSTICO DE VALORES DE TASACIÓN ACTUALES SOBRE SALDOS VIVOS (en miles)				
	SALDO VIVO	% SALDOS VIVOS	Nº PRÉSTAMOS	% Nº DE PRÉSTAMOS
0-9,99	2.101,93 €	6,76%	337	23,81%
10-19,99	7.499,70 €	24,14%	466	32,93%
20-29,99	6.531,14 €	21,02%	254	17,95%
30-39,99	6.566,13 €	241,13%	168	11,87%
40-49,99	4.862,27 €	15,65%	130	9,18%
50-59,99	3.264,89 €	10,51%	57	4,02%
60-69,99	237,48 €	0,76%	3	0,21%
70-79,99	0,00 €	0,00%	0	0,00%
>80	0,00 €	0,00%	0	0,00%



**FONDO DE TITULIZACIÓN HIPOTECARIA  
HIPOTEBANSA VII**

**DEFINICIONES**

**Fecha: 18 de junio de 2009**

**ADJUDICADOS:** Bienes en el activo del Fondo como consecuencia de un proceso judicial o extra judicial.

**CONTENCIOSO:** Préstamos sobre los que el cedente va a iniciar acciones judiciales. Esta cantidad está incluida en el cuadro de morosidad mayor a 180 días.

**PERDIDA NETA:** Préstamos que el cedente considera que no va a recuperar (neto de recuperaciones)

**TASAS DE PREPAGO - HIPOTEBANSA VII**

June 18th 2009

1000

Fecha	Balance antes de prepago 166,386	Balance Real	0,98% Permanencia Vector de Prepago	a final de mes	Mortalidad mensual media	Tasa Cte. Prepago 11,25%	Mortalidad mensual	Tasa Cte. Prepago 8,69%	Balance después de prepago	
1	317.334,39		100,00%	100,00%					317.334,39	
2	1-jun-98	316.122,28	312.222,65	99,02%	98,77%	1,23%	13,84%	1,23%	13,84%	313.031,16
3	1-jul-98	314.904,28	309.267,47	98,05%	98,21%	0,90%	10,27%	0,56%	6,55%	308.775,99
4	1-ago-98	313.680,38	306.826,46	97,10%	97,81%	0,73%	8,46%	0,40%	4,72%	304.568,36
5	1-sep-98	312.450,54	304.371,89	96,15%	97,41%	0,65%	7,56%	0,41%	4,81%	300.407,79
6	1-oct-98	311.214,74	302.323,25	95,21%	97,14%	0,58%	6,72%	0,28%	3,29%	296.293,79
7	1-nov-98	309.972,94	299.911,08	94,27%	96,75%	0,55%	6,39%	0,40%	4,70%	292.225,86
8	1-dic-98	308.725,13	297.141,48	93,35%	96,25%	0,54%	6,35%	0,52%	6,10%	288.203,54
9	1-ene-99	307.471,25	292.560,21	92,44%	95,15%	0,62%	7,19%	1,14%	12,86%	284.226,35
10	1-feb-99	306.211,30	289.384,09	91,54%	94,50%	0,63%	7,26%	0,68%	7,85%	280.293,81
11	1-mar-99	304.945,24	286.556,32	90,64%	93,97%	0,62%	7,19%	0,57%	6,59%	276.405,47
12	1-abr-99	303.673,04	283.632,30	89,75%	93,40%	0,62%	7,18%	0,61%	7,03%	272.560,85
13	1-may-99	302.394,66	280.833,20	88,88%	92,87%	0,61%	7,13%	0,57%	6,61%	268.759,51
14	1-jun-99	301.110,09	278.037,96	88,01%	92,34%	0,61%	7,09%	0,57%	6,66%	265.001,00
15	1-jul-99	299.824,60	274.221,59	87,15%	91,46%	0,64%	7,37%	0,95%	10,82%	261.289,49
16	1-ago-99	298.532,87	271.294,76	86,30%	90,88%	0,64%	7,37%	0,64%	7,41%	257.619,84
17	1-sep-99	297.234,87	268.789,28	85,45%	90,43%	0,63%	7,27%	0,49%	5,73%	253.991,62
18	1-oct-99	295.930,58	265.786,98	84,62%	89,81%	0,63%	7,30%	0,68%	7,87%	250.404,40
19	1-nov-99	294.619,96	263.044,15	83,79%	89,28%	0,63%	7,28%	0,59%	6,87%	246.857,74
20	1-dic-99	293.302,99	260.845,13	82,97%	88,93%	0,62%	7,14%	0,39%	4,59%	243.351,23
21	1-ene-00	291.979,63	257.110,89	82,16%	88,06%	0,63%	7,35%	0,98%	11,20%	239.884,45
22	1-feb-00	290.649,85	254.178,48	81,35%	87,45%	0,64%	7,38%	0,69%	7,95%	236.456,97
23	1-mar-00	289.313,62	250.965,85	80,56%	86,75%	0,64%	7,46%	0,81%	9,28%	233.068,39
24	1-abr-00	287.970,91	248.126,73	79,77%	86,16%	0,65%	7,48%	0,67%	7,75%	229.718,30
25	1-may-00	286.621,69	245.508,94	78,99%	85,66%	0,64%	7,45%	0,59%	6,85%	226.406,30
26	1-jun-00	285.265,93	242.403,43	78,22%	84,97%	0,65%	7,52%	0,80%	9,14%	223.131,98
27	1-jul-00	283.905,24	239.449,93	77,45%	84,34%	0,65%	7,56%	0,74%	8,58%	219.896,24
28	1-ago-00	282.537,95	236.088,70	76,70%	83,56%	0,66%	7,67%	0,93%	10,57%	216.697,38
29	1-sep-00	281.164,03	233.850,44	75,95%	83,17%	0,66%	7,59%	0,46%	5,43%	213.535,02
30	1-oct-00	279.783,45	232.034,08	75,20%	82,93%	0,64%	7,45%	0,29%	3,39%	210.408,78
31	1-nov-00	278.396,17	229.434,03	74,47%	82,41%	0,64%	7,45%	0,63%	7,28%	207.318,26
32	1-dic-00	277.002,16	226.582,61	73,74%	81,80%	0,65%	7,48%	0,75%	8,59%	204.263,11
33	1-ene-01	275.607,96	222.932,14	73,02%	80,89%	0,66%	7,65%	1,11%	12,57%	201.247,74
34	1-feb-01	274.206,99	219.534,18	72,31%	80,06%	0,67%	7,77%	1,02%	11,59%	198.266,92
35	1-mar-01	272.799,23	217.354,07	71,60%	79,68%	0,67%	7,71%	0,48%	5,63%	195.320,29
36	1-abr-01	271.384,64	215.264,54	70,90%	79,32%	0,66%	7,64%	0,45%	5,21%	192.407,48
37	1-may-01	269.963,19	212.793,97	70,21%	78,82%	0,66%	7,63%	0,63%	7,27%	189.528,15
38	1-jun-01	268.534,84	210.160,96	69,52%	78,26%	0,66%	7,64%	0,71%	8,22%	186.681,94
39	1-jul-01	267.103,73	206.617,54	68,84%	77,35%	0,67%	7,79%	1,16%	13,06%	183.871,35
40	1-ago-01	265.665,67	203.489,25	68,17%	76,60%	0,68%	7,88%	0,98%	11,16%	181.093,16
41	1-sep-01	264.220,64	201.109,50	67,50%	76,11%	0,68%	7,86%	0,63%	7,29%	178.347,01
42	1-oct-01	262.768,60	198.301,75	66,84%	75,47%	0,68%	7,91%	0,85%	9,75%	175.632,56
43	1-nov-01	261.309,52	195.608,81	66,19%	74,86%	0,69%	7,94%	0,81%	9,27%	172.949,48
44	1-dic-01	259.843,36	191.134,46	65,54%	73,56%	0,71%	8,21%	1,74%	18,95%	170.297,45
45	1-ene-02	258.372,98	187.120,26	64,90%	72,42%	0,73%	8,42%	1,54%	17,02%	167.677,99
46	1-feb-02	256.895,45	184.751,94	64,26%	71,92%	0,73%	8,42%	0,70%	8,06%	165.088,90
47	1-mar-02	255.410,77	182.557,20	63,63%	71,48%	0,73%	8,39%	0,61%	7,12%	162.529,85
48	1-abr-02	253.918,88	179.971,44	63,01%	70,88%	0,73%	8,41%	0,84%	9,60%	160.000,53

49	1-may-02	252.419,76	176.336,40	62,40%	69,86%	0,74%	8,58%	1,44%	15,95%	157.500,61
50	1-jun-02	250.913,37	173.988,49	61,79%	69,34%	0,74%	8,58%	0,74%	8,52%	155.029,79
51	1-jul-02	249.422,52	171.096,97	61,18%	68,60%	0,75%	8,65%	1,07%	12,15%	152.601,75
52	1-ago-02	247.924,45	168.568,76	60,58%	67,99%	0,75%	8,68%	0,88%	10,09%	150.201,99
53	1-sep-02	246.419,11	166.492,14	59,99%	67,56%	0,75%	8,65%	0,63%	7,29%	147.830,21
54	1-oct-02	244.906,48	164.305,86	59,40%	67,09%	0,75%	8,64%	0,70%	8,12%	145.486,11
55	1-nov-02	243.386,50	161.468,21	58,82%	66,34%	0,76%	8,72%	1,11%	12,57%	143.169,41
56	1-dic-02	241.859,15	159.106,94	58,25%	65,78%	0,76%	8,73%	0,84%	9,63%	140.879,81
57	1-ene-03	240.353,67	155.706,01	57,68%	64,78%	0,77%	8,88%	1,52%	16,84%	138.633,91
58	1-feb-03	238.840,88	152.790,97	57,12%	63,97%	0,78%	8,98%	1,25%	14,02%	136.414,28
59	1-mar-03	237.320,76	150.531,76	56,56%	63,43%	0,78%	8,99%	0,85%	9,71%	134.220,67
60	1-abr-03	235.793,26	147.402,95	56,00%	62,51%	0,79%	9,11%	1,44%	16,02%	132.052,77
61	1-may-03	234.258,35	145.843,55	55,46%	62,26%	0,79%	9,04%	0,41%	4,81%	129.910,34
62	1-jun-03	232.716,00	143.415,81	54,91%	61,63%	0,79%	9,08%	1,01%	11,50%	127.793,08
63	1-jul-03	231.173,68	140.776,78	54,38%	60,90%	0,80%	9,15%	1,19%	13,33%	125.704,83
64	1-ago-03	229.623,87	138.084,06	53,85%	60,13%	0,80%	9,23%	1,25%	14,02%	123.641,16
65	1-sep-03	228.066,55	136.106,00	53,32%	59,68%	0,80%	9,23%	0,76%	8,74%	121.601,83
66	1-oct-03	226.501,67	133.328,14	52,80%	58,86%	0,81%	9,32%	1,36%	15,20%	119.586,57
67	1-nov-03	224.929,20	130.390,00	52,28%	57,97%	0,82%	9,44%	1,52%	16,79%	117.595,13
68	1-dic-03	223.349,11	128.106,15	51,77%	57,36%	0,83%	9,48%	1,06%	11,97%	115.627,25
69	1-ene-04	221.776,00	125.050,70	51,26%	56,39%	0,84%	9,62%	1,69%	18,52%	113.690,19
70	1-feb-04	220.195,26	122.770,18	50,76%	55,76%	0,84%	9,66%	1,12%	12,63%	111.776,08
71	1-mar-04	218.606,86	119.921,86	50,27%	54,86%	0,85%	9,78%	1,61%	17,70%	109.884,68
72	1-abr-04	217.010,75	117.299,60	49,77%	54,05%	0,86%	9,88%	1,47%	16,25%	108.015,75
73	1-may-04	215.406,89	114.855,01	49,29%	53,32%	0,87%	9,95%	1,36%	15,10%	106.169,05
74	1-jun-04	213.795,27	112.937,01	48,81%	52,82%	0,87%	9,96%	0,93%	10,59%	104.344,34
75	1-jul-04	212.190,44	110.672,98	48,33%	52,16%	0,88%	10,02%	1,26%	14,15%	102.548,45
76	1-ago-04	210.577,83	108.618,50	47,86%	51,58%	0,88%	10,05%	1,10%	12,48%	100.773,98
77	1-sep-04	208.957,40	103.166,13	47,39%	49,37%	0,92%	10,55%	4,28%	40,86%	99.020,70
78	1-oct-04	207.329,11	100.677,46	46,92%	48,56%	0,93%	10,65%	1,65%	18,06%	97.288,39
79	1-nov-04	205.692,93	98.712,53	46,47%	47,99%	0,94%	10,68%	1,17%	13,19%	95.576,82
80	1-dic-04	204.048,80	97.263,01	46,01%	47,67%	0,93%	10,64%	0,67%	7,80%	93.885,76
81	1-ene-05	202.418,62	94.675,40	45,56%	46,77%	0,95%	10,77%	1,88%	20,33%	92.224,99
82	1-feb-05	200.780,54	92.943,33	45,12%	46,29%	0,95%	10,78%	1,03%	11,67%	90.584,16
83	1-mar-05	199.134,51	91.236,87	44,67%	45,82%	0,95%	10,79%	1,02%	11,63%	88.963,05
84	1-abr-05	197.480,50	89.707,36	44,24%	45,43%	0,95%	10,78%	0,85%	9,77%	87.361,44
85	1-may-05	195.818,46	88.634,09	43,81%	45,26%	0,94%	10,71%	0,36%	4,21%	85.779,14
86	1-jun-05	194.148,37	86.557,54	43,38%	44,58%	0,95%	10,78%	1,50%	16,61%	84.215,94
87	1-jul-05	192.494,96	84.847,36	42,95%	44,08%	0,95%	10,80%	1,13%	12,79%	82.682,27
88	1-ago-05	190.833,54	82.992,78	42,53%	43,49%	0,95%	10,85%	1,33%	14,89%	81.167,13
89	1-sep-05	189.164,06	81.683,55	42,12%	43,18%	0,95%	10,82%	0,71%	8,18%	79.670,32
90	1-oct-05	187.486,48	80.232,57	41,71%	42,79%	0,95%	10,81%	0,90%	10,25%	78.191,65
91	1-nov-05	185.800,76	78.689,15	41,30%	42,35%	0,95%	10,82%	1,03%	11,72%	76.730,92
92	1-dic-05	184.106,87	76.928,26	40,89%	41,78%	0,95%	10,87%	1,34%	14,93%	75.287,94
93	1-ene-06	182.438,28	75.076,58	40,49%	41,15%	0,96%	10,94%	1,51%	16,73%	73.876,08
94	1-feb-06	180.761,60	73.544,22	40,10%	40,69%	0,96%	10,96%	1,13%	12,77%	72.481,39
95	1-mar-06	179.076,78	72.034,47	39,71%	40,23%	0,96%	10,98%	1,13%	12,76%	71.103,69
96	1-abr-06	177.383,79	70.524,81	39,32%	39,76%	0,97%	11,00%	1,16%	13,08%	69.742,78
97	1-may-06	175.682,60	69.027,88	38,93%	39,29%	0,97%	11,02%	1,17%	13,22%	68.398,49
98	1-jun-06	173.973,15	67.436,68	38,55%	38,76%	0,97%	11,06%	1,35%	15,00%	67.070,65
99	1-jul-06	172.260,89	66.106,53	38,18%	38,38%	0,97%	11,07%	1,00%	11,34%	65.761,16
100	1-ago-06	170.540,33	64.795,58	37,80%	37,99%	0,97%	11,07%	0,99%	11,30%	64.467,72
101	1-sep-06	168.811,43	63.776,10	37,43%	37,78%	0,97%	11,02%	0,57%	6,58%	63.190,17
102	1-oct-06	167.074,14	62.099,18	37,07%	37,17%	0,98%	11,09%	1,62%	17,77%	61.928,34
103	1-nov-06	165.328,43	60.931,65	36,70%	36,85%	0,97%	11,08%	0,84%	9,67%	60.682,04
104	1-dic-06	163.574,24	59.683,03	36,35%	36,49%	0,97%	11,08%	1,00%	11,35%	59.451,12
105	1-ene-07	161.817,92	58.049,61	35,99%	35,87%	0,98%	11,16%	1,68%	18,41%	58.237,70
106	1-feb-07	160.053,08	56.889,83	35,64%	35,54%	0,98%	11,15%	0,92%	10,47%	57.039,29
107	1-mar-07	158.279,68	55.797,82	35,29%	35,25%	0,98%	11,13%	0,82%	9,41%	55.855,73
108	1-abr-07	156.497,68	54.684,65	34,94%	34,94%	0,98%	11,12%	0,88%	10,05%	54.686,85
109	1-may-07	154.707,04	53.491,78	34,60%	34,58%	0,98%	11,13%	1,05%	11,89%	53.532,51
110	1-jun-07	152.907,71	52.023,03	34,26%	34,02%	0,98%	11,19%	1,60%	17,61%	52.392,53
111	1-jul-07	151.251,86	50.792,46	33,93%	33,58%	0,99%	11,22%	1,30%	14,50%	51.318,41
112	1-ago-07	149.587,97	49.684,76	33,60%	33,21%	0,99%	11,23%	1,09%	12,35%	50.257,58
113	1-sep-07	147.916,01	48.808,97	33,27%	33,00%	0,99%	11,20%	0,65%	7,55%	49.209,91
114	1-oct-07	146.235,95	48.342,08	32,94%	33,06%	0,97%	11,09%	-0,18%	-2,20%	48.175,26
115	1-nov-07	144.547,74	47.551,17	32,62%	32,90%	0,97%	11,04%	0,49%	5,69%	47.153,47
116	1-dic-07	142.851,34	46.517,43	32,30%	32,56%	0,97%	11,05%	1,01%	11,49%	46.144,42
117	1-ene-08	141.390,09	45.484,65	31,99%	32,17%	0,97%	11,07%	1,21%	13,59%	45.225,80
118	1-feb-08	139.921,76	44.256,3	31,67%	31,63%	0,98%	11,14%	1,68%	18,39%	44.318,50
119	1-mar-08	138.446,30	42.511,7	31,36%	30,71%	1,00%	11,31%	2,92%	29,91%	43.422,38
120	1-abr-08	136.963,69	41.990,6	31,06%	30,66%	0,99%	11,24%	0,16%	1,86%	42.537,33
121	1-may-08	135.473,89	40.548,1	30,75%	29,93%	1,00%	11,36%	2,37%	25,04%	41.663,22
122	1-jun-08	133.976,86	39.824,3	30,45%	29,72%	1,00%	11,34%	0,69%	7,95%	40.799,94
123	1-jul-08	132.478,05	39.494,5	30,16%	29,81%	0,99%	11,22%	-0,29%	-3,58%	39.949,02
124	1-ago-08	130.971,96	38.680,6	29,86%	29,53%	0,99%	11,22%	0,93%	10,65%	39.108,67
125	1-sep-08	129.458,57	37.618,1	29,57%	29,06%	0,99%	11,27%	1,61%	17,70%	38.278,77
126	1-oct-08	127.937,84	36.569,5	29,28%	28,58%	1,00%	11,33%	1,63%	17,92%	37.459,21
127	1-nov-08	126.409,74	35.711,85	28,99%	28,25%	1,00%	11,34%	1,16%	13,12%	36.649,89
128	1-dic-08	124.874,22	35.246,87	28,71%	28,23%	0,99%	11,27%	0,09%	1,06%	35.850,68
129	1-ene-09	123.340,73	34.220,77	28,43%	27,74%	1,00%	11,33%	1,70%	18,64%	35.064,17
130	1-feb-09	121.799,79	33.561,99	28,15%	27,56%	0,99%	11,30%	0,68%	7,91%	34.287,52
131	1-mar-09	120.251,38	32.942,95	27,88%	27,40%	0,99%	11,27%	0,58%	6,75%	33.520,62
132	1-abr-09	118.695,46	32.378,56	27,60%	27,28%	0,99%	11,22%	0,42%	4,98%	32.763,37
133	1-may-09	117.132,00	31.888,44	27,33%	27,22%	0,98%	11,16%	0,20%	2,36%	32.015,66
134	1-jun-09	115.560,95	31.277,39	27,07%	27,07%	0,98%	11,12%	0,58%	6,77%	31.277,39

DEAL	317.334	3.173,3439
MEZZ. DECLINN	10,00%	
MEZZ. STOPS DECLINN	1,00%	
VIDA RESIDUAL DESDE	11-jun-09	

0,25

0,25

FECHA	PRINCIPAL AVAILABLE	SENIOR NOTES	MEZZANIE NOTES	SERIE A		SERIE B	
				PRINCIPAL	VIDA MEDIA	PRINCIPAL	VIDA MEDIA
			317.334,39				
11-jun-98		0	308.769,97	8.564,42			
11-jul-98	1	0	308.769,97	8.564,42	0	0	0
11-ago-98	1	0	308.769,97	8.564,42	0	0	0
11-sep-98	1	16.927	308.769,97	8.564,42	16.927	-66.453.836	0
11-oct-98	1	0	291.843,37	8.564,42	0	0	0
11-nov-98	1	0	291.843,37	8.564,42	0	0	0
11-dic-98	1	12.204	291.843,37	8.564,42	12.204	-46.803.290	0
11-ene-99	1	0	279.639,12	8.564,42	0	0	0
11-feb-99	1	0	279.639,12	8.564,42	0	0	0
11-mar-99	1	11.798	279.639,12	8.564,42	11.798	-44.183.791	0
11-abr-99	1	0	267.841,04	8.564,42	0	0	0
11-may-99	1	0	267.841,04	8.564,42	0	0	0
11-jun-99	1	11.404	267.841,04	8.564,42	11.404	-41.660.523	0
11-jul-99	1	0	256.436,58	8.564,42	0	0	0
11-ago-99	1	0	256.436,58	8.564,42	0	0	0
11-sep-99	1	11.009	256.436,58	8.564,42	11.009	-39.204.398	0
11-oct-99	1	0	245.427,20	8.564,42	0	0	0
11-nov-99	1	0	245.427,20	8.564,42	0	0	0
11-dic-99	1	10.640	245.427,20	8.564,42	10.640	-36.922.141	0
11-ene-00	1	0	234.786,81	8.564,42	0	0	0
11-feb-00	1	0	234.786,81	8.564,42	0	0	0
11-mar-00	1	10.283	234.786,81	8.564,42	10.283	-34.745.727	0
11-abr-00	1	0	224.503,97	8.564,42	0	0	0
11-may-00	1	0	224.503,97	8.564,42	0	0	0
11-jun-00	1	9.936	224.503,97	8.564,42	9.936	-32.660.966	0
11-jul-00	1	0	214.567,56	8.564,42	0	0	0
11-ago-00	1	0	214.567,56	8.564,42	0	0	0
11-sep-00	1	9.597	214.567,56	8.564,42	9.597	-30.662.294	0
11-oct-00	1	0	204.970,60	8.564,42	0	0	0
11-nov-00	1	0	204.970,60	8.564,42	0	0	0
11-dic-00	1	9.272	204.970,60	8.564,42	9.272	-28.780.016	0
11-ene-01	1	0	195.698,69	8.564,42	0	0	0
11-feb-01	1	0	195.698,69	8.564,42	0	0	0
11-mar-01	1	8.943	195.698,69	8.564,42	8.943	-26.953.672	0
11-abr-01	1	0	186.755,86	8.564,42	0	0	0
11-may-01	1	0	186.755,86	8.564,42	0	0	0
11-jun-01	1	8.638	186.755,86	8.564,42	8.638	-25.241.262	0
11-jul-01	1	0	178.117,51	8.564,42	0	0	0
11-ago-01	1	0	178.117,51	8.564,42	0	0	0
11-sep-01	1	8.335	178.117,51	8.564,42	8.335	-23.587.850	0
11-oct-01	1	0	169.782,58	8.564,42	0	0	0

DEAL 317.334 3.173,3439  
 MEZZ. DECLINN 10,00%  
 MEZZ. STOPS DECLINN 1,00%  
 VIDA RESIDUAL DESDE 11-jun-09

0,25 0,25

		SERIE A		SERIE B				
		PRINCIPAL	SENIOR	PRINCIPAL	VIDA	PRINCIPAL	VIDA	
11-nov-01	1	0	169.782,58	8.564,42	0	0	0	0
11-dic-01	1	8.050	169.782,58	8.564,42	8.050	-22.047.739	0	0
11-ene-02	1	0	161.733,03	8.564,42	0	0	0	0
11-feb-02	1	0	161.733,03	8.564,42	0	0	0	0
11-mar-02	1	7.768	161.733,03	8.564,42	7.768	-20.576.358	0	0
11-abr-02	1	0	153.965,43	8.564,42	0	0	0	0
11-may-02	1	0	153.965,43	8.564,42	0	0	0	0
11-jun-02	1	7.500	153.965,43	8.564,42	7.500	-19.177.656	0	0
11-jul-02	1	0	146.465,37	8.564,42	0	0	0	0
11-ago-02	1	0	146.465,37	8.564,42	0	0	0	0
11-sep-02	1	7.200	146.465,37	8.564,42	7.200	-17.746.971	0	0
11-oct-02	1	0	139.265,79	8.564,42	0	0	0	0
11-nov-02	1	0	139.265,79	8.564,42	0	0	0	0
11-dic-02	1	6.950	139.265,79	8.564,42	6.950	-16.500.246	0	0
11-ene-03	1	0	132.315,39	8.564,42	0	0	0	0
11-feb-03	1	0	132.315,39	8.564,42	0	0	0	0
11-mar-03	1	6.659	132.315,39	8.564,42	6.659	-15.209.490	0	0
11-abr-03	1	0	125.656,24	8.564,42	0	0	0	0
11-may-03	1	0	125.656,24	8.564,42	0	0	0	0
11-jun-03	1	6.428	125.656,24	8.564,42	6.428	-14.089.261	0	0
11-jul-03	1	0	119.228,66	8.564,42	0	0	0	0
11-ago-03	1	0	119.228,66	8.564,42	0	0	0	0
11-sep-03	1	6.191	119.228,66	8.564,42	6.191	-13.001.630	0	0
11-oct-03	1	0	113.037,41	8.564,42	0	0	0	0
11-nov-03	1	0	113.037,41	8.564,42	0	0	0	0
11-dic-03	1	5.975	113.037,41	8.564,42	5.975	-12.002.939	0	0
11-ene-04	1	0	107.062,82	8.564,42	0	0	0	0
11-feb-04	1	0	107.062,82	8.564,42	0	0	0	0
11-mar-04	1	5.743	107.062,82	8.564,42	5.743	-11.014.234	0	0
11-abr-04	1	0	101.320,26	8.564,42	0	0	0	0
11-may-04	1	0	101.320,26	8.564,42	0	0	0	0
11-jun-04	1	5.540	101.320,26	8.564,42	5.540	-10.116.666	0	0
11-jul-04	1	0	95.779,92	8.564,42	0	0	0	0
11-ago-04	1	0	95.779,92	8.564,42	0	0	0	0
11-sep-04	1	5.324	95.779,92	8.564,42	5.324	-9.231.188	0	0
11-oct-04	1	0	90.456,28	8.564,42	0	0	0	0
11-nov-04	1	0	90.456,28	8.564,42	0	0	0	0
11-dic-04	1	5.135	90.456,28	8.564,42	5.106	-8.388.482	29	-48.227
11-ene-05	1	0	85.350,69	8.535,07	0	0	0	0
11-feb-05	1	0	85.350,69	8.535,07	0	0	0	0
11-mar-05	1	4.923	85.350,69	8.535,07	4.475	-6.949.980	448	-694.998
11-abr-05	1	0	80.875,50	8.087,55	0	0	0	0
11-may-05	1	0	80.875,50	8.087,55	0	0	0	0
11-jun-05	1	4.747	80.875,50	8.087,55	4.316	-6.305.023	432	-630.502
11-jul-05	1	0	76.559,94	7.655,99	0	0	0	0
11-ago-05	1	0	76.559,94	7.655,99	0	0	0	0
11-sep-05	1	4.546	76.559,94	7.655,99	4.132	-5.657.220	413	-565.722
11-oct-05	1	0	72.427,57	7.242,76	0	0	0	0
11-nov-05	1	0	72.427,57	7.242,76	0	0	0	0
11-dic-05	1	4.382	72.427,57	7.242,76	3.984	-5.091.538	398	-509.154
11-ene-06	1	0	68.443,58	6.844,36	0	0	0	0



DEAL 317.334 3.173,3439  
 MEZZ. DECLINN 10,00%  
 MEZZ. STOPS DECLINN 1,00%  
 VIDA RESIDUAL DESDE 11-jun-09

0,25 0,25

			SERIE A				SERIE B	
			PRINCIPAL	SENIOR	MEZZANIE	PRINCIPAL	VIDA	PRINCIPAL
11-feb-06	1	0	68.443,58	6.844,36	0	0	0	0
11-mar-06	1	4.184	68.443,58	6.844,36	3.804	-4.518.991	380	-451.899
11-abr-06	1	0	64.639,71	6.463,97	0	0	0	0
11-may-06	1	0	64.639,71	6.463,97	0	0	0	0
11-jun-06	1	4.033	64.639,71	6.463,97	3.666	-4.018.374	367	-401.837
11-jul-06	1	0	60.973,31	6.097,33	0	0	0	0
11-ago-06	1	0	60.973,31	6.097,33	0	0	0	0
11-sep-06	1	3.880	60.973,31	6.097,33	3.528	-3.541.813	353	-354.181
11-oct-06	1	0	57.445,61	5.744,56	0	0	0	0
11-nov-06	1	0	57.445,61	5.744,56	0	0	0	0
11-dic-06	1	3.739	57.445,61	5.744,56	3.399	-3.103.413	340	-310.341
11-ene-07	1	0	54.046,47	5.404,65	0	0	0	0
11-feb-07	1	0	54.046,47	5.404,65	0	0	0	0
11-mar-07	1	3.595	54.046,47	5.404,65	3.269	-2.690.007	327	-269.001
11-abr-07	1	0	50.777,94	5.077,79	0	0	0	0
11-may-07	1	0	50.777,94	5.077,79	0	0	0	0
11-jun-07	1	3.463	50.777,94	5.077,79	3.148	-2.301.453	315	-230.145
11-jul-07	1	0	47.629,57	4.762,96	0	0	0	0
11-ago-07	1	0	47.629,57	4.762,96	0	0	0	0
11-sep-07	1	3.183	47.629,57	4.762,96	2.893	-1.848.810	289	-184.881
11-oct-07	1	0	44.736,29	4.473,63	0	0	0	0
11-nov-07	1	0	44.736,29	4.473,63	0	0	0	0
11-dic-07	1	3.065	44.736,29	4.473,63	2.787	-1.527.176	279	-152.718
11-ene-08	1	0	41.949,47	4.194,95	0	0	0	0
11-feb-08	1	0	41.949,47	4.194,95	0	0	0	0
11-mar-08	1	2.722	41.949,47	4.194,95	2.475	-1.130.882	247	-113.088
11-abr-08	1	0	39.474,89	3.947,49	0	0	0	0
11-may-08	1	0	39.474,89	3.947,49	0	0	0	0
11-jun-08	1	2.622	39.474,89	3.947,49	2.384	-870.174	238	-87.017
11-jul-08	1	0	37.090,85	3.709,09	0	0	0	0
11-ago-08	1	0	37.090,85	3.709,09	0	0	0	0
11-sep-08	1	2.521	37.090,85	3.709,09	2.292	-625.709	229	-62.571
11-oct-08	1	0	34.798,88	3.479,89	0	0	0	0
11-nov-08	1	0	34.798,88	3.479,89	0	0	0	0
11-dic-08	1	2.428	34.798,88	3.479,89	2.207	-401.739	221	-40.174
11-ene-09	1	0	32.591,53	3.259,15	0	0	0	0
11-feb-09	1	0	32.591,53	3.259,15	0	0	0	0
11-mar-09	1	2.330	32.591,53	3.259,15	2.244	-206.470	86	-7.895
11-abr-09	1	0	30.347,28	3.173,34	0	0	0	0
11-may-09	1	0	30.347,28	3.173,34	0	0	0	0
11-jun-09	1	2.243	30.347,28	3.173,34	2.243	0	0	0
11-jul-09	1	0	28.104,05	3.173,34	0	0	0	0
11-ago-09	1	0	28.104,05	3.173,34	0	0	0	0
11-sep-09	1	31.277	28.104,05	3.173,34	28.104	2.585.573	3.173	291.947