



F.T.H. HIPOTEBANSA VIII

FRANCISCO FORTES CLAVERO

ANALISTA

SANTANDER DE TITULIZACION, S.G.F.T, S.A.

CIUDAD GRUPO SANTANDER

28660 BOADILLA DEL MONTE

ffortes@gruposantander.com

Tel: 912893290



DENOMINACION DEL FONDO:

F.T.H. HIPOTEBANSA VIII

INFORMACIÓN

CORRESPONDIENTE AL:

TRIMESTRE/SEMESTRE:

15/06/2009 - 15/09/2009

AÑO:

2009

Personas que asumen la responsabilidad de esta información y cargos que ocupan:	Firma:
IGNACIO ORTEGA GAVARA - DIRECTOR GENERAL	

I. DATOS GENERALES SOBRE EL FONDO

Fecha de Constitución del Fondo	17 diciembre 1998	Agencia de pago de Bonos	BANCO SANTANDER	
Fecha de Desembolso BT's	22 diciembre 1998	Negociación Mercado	AIAF	
Fecha Final Amortización	15 diciembre 2028	Agencias de calificación	MOODY'S ESPAÑA	
			FITCH RATINGS	
Sociedad Gestora	SANTANDER DE TITULIZACION, S.G.F.T, S.A.	Calificación	Inicial	Actual
Originador Derechos Crédito	BANCO SANTANDER	B.T.H. SERIE A	Aaa/AAA	A2/A+
		B.T.H. SERIE B	A2/A	A2/A+

II. VALORES EMITIDOS POR EL FONDO: BONOS DE TITULIZACION

SERIES PRELACIÓN CÓDIGO ISIN	Nº BONOS	NOMINAL EN CIRCULACIÓN			
			Inicial	Actual	%Act/In
B.T.H. SERIE A ES0315227001	2.126	Nominal Unitario	150.253,03	16.800,11	
		Nominal Total	319.437.941,78	35.717.033,86	11,18 %
B.T.H. SERIE B ES0315227019	59	Nominal Unitario	150.253,03	60.537,34	
		Nominal Total	8.864.928,77	3.571.703,07	40,29 %

AMORTIZACION E INTERESES BONOS					
Actual			Próximo		
Fecha Amortización Periodo Actual 15 septiembre 2009			Fecha Próximo Cupón 15 diciembre 2009		
	Amortización de los Bonos	Intereses Brutos Bonos	Tipo de Interés	Importe Bruto Próximo Cupón	Importe Neto Próximo Cupón
B.T.H. SERIE A	881,09 €	69,59 €	1,0158 %	42,55 €	34,89 €
B.T.H. SERIE B	3.174,93 €	337,08 €	1,5532 %	234,42 €	192,22 €
Amortización devengada no pagada	0,00 €				
Amortización Calendario	NO				



III. ACTIVOS ADQUIRIDOS POR EL FONDO: DERECHOS DE CRÉDITO

DERECHOS DE CRÉDITO	A LA EMISIÓN	SITUACIÓN ACTUAL
Número de Derechos de Crédito	5.730	1.598
Saldo Pendiente de Amortizar Derechos	328.303.109,52	39.288.733,73
Importes Unitarios Derechos Vivos	57.295,48	24.586,19
Tipos de Interés	5,28 %	3,84 %

TASAS DE AMORTIZACIÓN ANTICIPADA	SITUACIÓN ACTUAL
Tasa mensual actual anualizada:	6,13 %
Tasa últimos 12 meses anualizada:	5,93 %
Tasa anualizada desde Constitución del Fondo	10,84 %

MOROSIDAD ACTUAL	Hasta 1 mes	De 1 a 6 meses	Mayor de 6 meses
Deuda Vencida(Principal+Intereses)	584,24	5.400,12	0,00
Deuda Pendiente de vencimiento	0,00	0,00	39.284.081,13
Deuda Total	584,24	5.400,12	39.284.081,13

F.T.H. HIPOTEBANSA VIII

INFORME TRIMESTRAL BONOS DE TITULIZACIÓN

15 septiembre 2009

BONOS TITULIZACIÓN DE ACTIVOS. PRINCIPAL	
Saldo anterior	41.349.255,13 €
Amortizaciones	2.060.518,21 €
Saldo actual	39.288.736,92 €
% sobre saldo inicial	11,97%
Amortización devengada no pagada	0,00 €

BONOS DE TITULIZACIÓN DE ACTIVOS. INTERESES	
Intereses pagados Serie A	147.948,34 €
Intereses pagados Serie B	19.887,72 €
Intereses devengados no pagados	0,00 €

DATOS	
Fecha de determinación	08/09/2009
Fecha de Pago de Cupón Actual	15/09/2009
Fecha de Pago de Cupón Anterior	15/06/2009
Número de días	92
Tipo de referencia (%)	0,732 %
Próxima Fecha de Pago	15/12/2009

VIDA RESIDUAL (AÑOS)		
	INICIAL	15-sep-2009
B.T.H. SERIE A	7,2	0,91
B.T.H. SERIE B	13,6	0,93

F.T.H. HIPOTEBANSA VIII

INFORME TRIMESTRAL DERECHOS DE CREDITO

15 septiembre 2009

DERECHOS DE CRÉDITO. PRINCIPAL	
Saldo anterior	41.349.261,09 €
Amortizaciones	2.060.527,36 €
Saldo actual	39.288.733,73 €
Número de derechos de crédito	1.598
LTV	33,89%

DERECHOS DE CRÉDITO. INTERESES	
Intereses cobrados en el trimestre	462.872,61 €
Intereses devengados en el trimestre	461.058,41 €

DERECHOS DE CRÉDITO EN MOROSIDAD					
	HASTA 30 DÍAS	30 A 60 DÍAS	60 A 90 DÍAS	90 A 180 DÍAS	MAS DE 180 DÍAS
Principal	464,25 €	3.561,84 €	358,10 €	271,60 €	0,00 €
Intereses	119,99 €	981,15 €	149,09 €	78,34 €	0,00 €
Saldo de los derechos de crédito	48.128,42 €	390.082,48 €	28.362,10 €	20.670,03 €	69.405,08 €
Número de derechos de crédito	2	9	2	1	9
% sobre saldo de los derechos de crédito	0,12 %	0,99 %	0,07 %	0,05 %	0,18 %

* Se excluyen en este informe los vencidos y no pagados con antigüedad entre 1 y 15 días por considerarse morosidad técnica, con un gran porcentaje de recobro.

F.T.H. HIPOTEBANSA VIII

INFORME TRIMESTRAL DERECHOS DE CREDITO

15 septiembre 2009

CONTENCIOSOS / JUDICIALES	
Saldo anterior	48.659,31 €
Diferencia	20.745,77 €
Saldo actual	69.405,08 €
Número derechos de crédito contenciosos	9

ADJUDICADOS	
Saldo anterior	0,00 €
Diferencia	0,00 €
Saldo actual	0,00 €
Número derechos de crédito adjudicados	0

PERDIDAS DE LA CARTERA	
Saldo anterior	35.351,10 €
Diferencia	1.243,65 €
Saldo actual	36.594,75 €

F.T.H. HIPOTEBANSA VIII

ESTADO DE ORIGEN Y APLICACIÓN DE FONDOS Y CUENTA DE TESORERÍA

15 septiembre 2009

ORIGEN	2.585.450,62 €
PRINCIPAL COBRADO	
Amortización derechos de crédito	2.059.420,83 €
INTERESES COBRADOS	
Intereses de derechos de crédito	462.872,61 €
Intereses de reinversión	30.942,66 €
CONTENCIOSOS / JUDICIALES	482,40 €
INGRESOS/GASTOS DE ADJUDICADOS	0,00 €
FONDO DE RESERVA	31.732,12 €
OTROS	0,00 €

ESTADO CUENTA DE TESORERÍA	1.425.803,66 €
FONDO DE RESERVA PRINCIPAL	
Saldo anterior	512.730,84 €
Utilizado en el período	25.550,54 €
Saldo actual	487.180,30 €
FONDO DE RESERVA SECUNDARIO	
Saldo anterior	944.804,94 €
Utilizado en el período	6.181,58 €
Saldo actual	938.623,36 €
RETENCIÓN A CUENTA DEL IRPF	0,00 €
GASTOS EMISIÓN RETENIDOS	0,00 €
OTROS	0,00 €

APLICACIÓN	2.585.450,62 €
GASTOS ORDINARIOS	551,48 €
COMISIÓN GESTIÓN	10.422,28 €
PAGO SWAP SERIE A	366.570,33 €
COBRO SWAP SERIE A	-147.958,45 €
INTERESES B.T.H. SERIE A	147.948,34 €
AMORT. BONOS SERIE A	1.873.197,34 €
AMORT. BONOS SERIE B	187.320,87 €
PAGO SWAP SERIE B	36.657,04 €
COBRO SWAP SERIE B	-19.887,61 €
INTERESES B.T.H. SERIE B	19.887,72 €
INTERESES DE PRÉSTAMO SUBORDINADO	16.070,22 €
AMORT. PTO. SUBORDINADO A GTO. EMISION	0,00 €
AMORTIZACION PSB GASTOS CONSTITUCION	0,00 €
AMORT. PTO. SUBORDINADO A F.RVA	31.732,12 €
COMIS.ADMON. BANCO SANTANDER	15.025,30 €
COMISIÓN VARIABLE	47.913,64 €

F.T.H. HIPOTEBANSA VIII

MEJORA CREDITICIA Y PRÉSTAMO SUBORDINADO

15 septiembre 2009

MEJORA DE CRÉDITO		
CONCEPTOS	INICIAL	15-sep-2009
EMISIÓN SUBORDINADA	2,70 %	9,09 %
FONDO DE RESERVA PRINCIPAL	4.070.955,48 € (1,24 %)	487.180,30 € (1,24 %)
FONDO DE RESERVA SECUNDARIO	1.805.665,74 € (0,55 %)	938.623,36 € (2,39 %)
MARGEN ADICIONAL	0,65%	0,65%

PRÉSTAMOS SUBORDINADOS		
CONCEPTOS	INICIAL	15-sep-2009
PRESTAMO SUBORDINADO A		
Saldo vivo	6.999.386,96 €	1.427.234,81 €
Tipo de interés	4,63%	3,19%

F.T.H. HIPOTEBANSA VIII

INFORMACIÓN RELATIVA A LOS TRIGGERS

15 septiembre 2009

AMORTIZACIÓN BONOS SERIE B

SI 1) ES MAYOR QUE 2) NO SE AMORTIZA LA SERIE B	
1) DERECHOS DE CREDITO EN MOROSIDAD > 90 DÍAS	90.075,11 €
2) 7% SALDO DERECHOS DE CRÉDITO ACTUAL	2.750.211,36 €

LA SERIE B SE AMORTIZA

F.T.H. HIPOTEBANSA VIII

DEFINICIONES

15 septiembre 2009

FECHA DE DETERMINACIÓN Será la fecha en que la Sociedad Gestora, en nombre del Fondo, realizará los cálculos necesarios para distribuir los fondos disponibles existentes a dicha fecha, de acuerdo con el orden de prelación de pagos descrito en el Folleto Informativo. Todos los datos de los Activos Titulizados (Saldo Vivo DC's, tablas de morosidad, propiedades transitorias, datos estadísticos, etc.) están referidos a dicha fecha.

PÉRDIDAS DE LA CARTERA Aquellos préstamos cuya deuda el Cedente considera que no va a recuperar (neto de recuperaciones).

ADJUDICADOS Bienes en el activo del Fondo como consecuencia de un proceso judicial o extrajudicial.

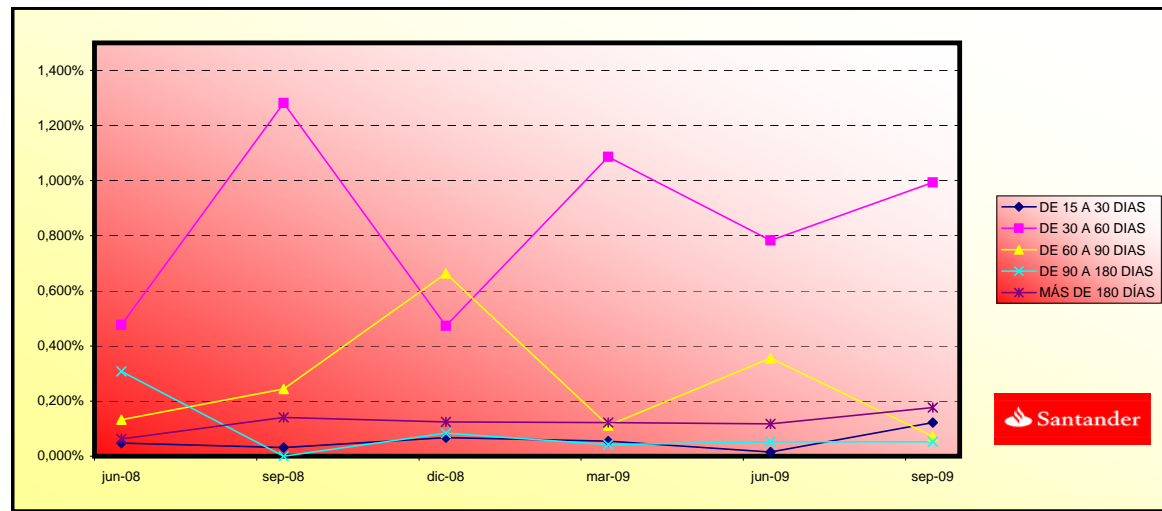
CONTENCIOSO / JUDICIAL Préstamos sobre los que el Cedente va a iniciar acciones judiciales. Esta cantidad está incluida en el cuadro de morosidad.

**FONDO DE TITULIZACIÓN HIPOTECARIA
HIPOTEBANSA VIII**

INFORME HISTÓRICO DE MOROSIDAD

Fecha: 15 de septiembre de 2009

MOROSIDAD HISTÓRICA						
	09/06/2008	08/09/2008	05/12/2008	09/03/2009	05/06/2009	08/09/2009
DE 15 A 30 DIAS	0,048%	0,031%	0,067%	0,055%	0,015%	0,122%
DE 30 A 60 DIAS	0,476%	1,282%	0,473%	1,087%	0,783%	0,993%
DE 60 A 90 DIAS	0,132%	0,244%	0,664%	0,112%	0,356%	0,072%
DE 90 A 180 DIAS	0,308%	0,000%	0,083%	0,041%	0,053%	0,053%
MÁS DE 180 DÍAS	0,063%	0,141%	0,124%	0,122%	0,118%	0,177%



**FONDO DE TITULIZACIÓN HIPOTECARIA
HIPOTEBANSA VIII**

VALORES DE TASACIÓN SOBRE SALDOS VIVOS

Fecha: 15 de septiembre de 2009

ESTADÍSTICO DE VALORES DE TASACIÓN ACTUALES SOBRE SALDOS VIVOS (en miles)				
	SALDO VIVO	% SALDOS VIVOS	Nº PRÉSTAMOS	% Nº DE PRÉSTAMOS
0-9,99	2.246,89 €	5,72%	365	22,84%
10-19,99	6.621,59 €	16,88%	387	24,21%
20-29,99	8.540,11 €	21,77%	367	22,96%
30-39,99	7.787,41 €	19,85%	183	11,45%
40-49,99	7.580,60 €	19,32%	181	11,32%
50-59,99	5.134,91 €	13,09%	92	5,75%
60-69,99	1.268,97 €	3,23%	21	1,31%
70-79,99	0,00 €	0,00%	0	0,00%
>80	38,81 €	0,09%	2	0,12%

PREPAYMENTS - HIPOTEBANSA VIII

September 15, 2009

Date	Outstanding before prepayment 0,166386	Real outstanding	0,95% Prepayment vector	Remaining at the end of the month	Average Single monthly mortality	CPR 11,07%	Monthly Single monthly mortality	CPR 5,93%	Outstanding after prepayment
1	328.303,1		100,00%	100,00%					328.303,1
2	1-ene-99	327.099,8	324.774,7	99,05%	99,29%	0,71%	8,20%	0,71%	323.986,0
3	1-feb-99	325.891,2	322.035,2	98,11%	98,82%	0,59%	6,89%	0,48%	319.716,2
4	1-mar-99	324.677,2	318.871,9	97,17%	98,21%	0,60%	6,96%	0,61%	315.493,1
5	1-abr-99	323.458,0	315.254,0	96,25%	97,46%	0,64%	7,42%	0,76%	311.316,4
6	1-may-99	322.233,3	312.636,8	95,33%	97,02%	0,60%	7,00%	0,45%	307.185,4
7	1-jun-99	321.003,3	310.219,2	94,42%	96,64%	0,57%	6,61%	0,39%	303.099,8
8	1-jul-99	319.768,4	306.315,7	93,52%	95,79%	0,61%	7,10%	0,88%	299.059,6
9	1-ago-99	318.528,1	303.968,7	92,63%	95,43%	0,58%	6,78%	0,38%	295.063,7
10	1-sep-99	317.282,2	302.078,6	91,75%	95,21%	0,54%	6,34%	0,23%	291.111,9
11	1-oct-99	316.031,0	299.040,4	90,88%	94,62%	0,55%	6,42%	0,61%	287.203,6
12	1-nov-99	314.774,2	295.825,4	90,01%	93,98%	0,56%	6,55%	0,68%	283.338,3
13	1-dic-99	313.511,8	293.273,5	89,16%	93,54%	0,55%	6,46%	0,46%	279.515,7
14	1-ene-00	312.244,0	288.901,9	88,31%	92,52%	0,60%	6,92%	1,09%	275.735,3
15	1-feb-00	310.970,5	285.830,5	87,47%	91,92%	0,60%	6,97%	0,66%	271.996,6
16	1-mar-00	309.691,4	282.881,4	86,63%	91,34%	0,60%	6,99%	0,62%	268.299,3
17	1-abr-00	308.406,8	279.693,0	85,81%	90,69%	0,61%	7,07%	0,72%	264.642,9
18	1-may-00	307.116,4	276.956,5	84,99%	90,18%	0,61%	7,04%	0,56%	261.027,0
19	1-jun-00	305.820,4	274.158,8	84,18%	89,65%	0,61%	7,03%	0,59%	257.451,1
20	1-jul-00	304.519,7	269.788,1	83,38%	88,59%	0,64%	7,36%	1,17%	253.915,9
21	1-ago-00	303.213,3	265.998,8	82,59%	87,73%	0,65%	7,56%	0,98%	250.419,8
22	1-sep-00	301.901,2	263.416,1	81,80%	87,25%	0,65%	7,50%	0,54%	246.962,7
23	1-oct-00	300.583,3	261.530,4	81,02%	87,01%	0,63%	7,31%	0,28%	243.543,9
24	1-nov-00	299.259,6	259.951,5	80,25%	86,86%	0,61%	7,08%	0,16%	240.163,2
25	1-dic-00	297.930,1	257.382,3	79,49%	86,39%	0,61%	7,05%	0,55%	236.820,2
26	1-ene-01	296.595,0	253.846,8	78,73%	85,59%	0,62%	7,20%	0,93%	233.514,8
27	1-feb-01	295.254,1	250.678,5	77,98%	84,90%	0,63%	7,28%	0,80%	230.246,2
28	1-mar-01	293.907,2	247.405,3	77,24%	84,18%	0,64%	7,37%	0,85%	227.014,1
29	1-abr-01	292.554,5	244.333,0	76,50%	83,52%	0,64%	7,43%	0,79%	223.818,2
30	1-may-01	291.195,8	241.627,7	75,78%	82,98%	0,64%	7,43%	0,65%	220.658,0
31	1-jun-01	289.831,1	239.231,8	75,06%	82,54%	0,64%	7,39%	0,53%	217.533,2
32	1-jul-01	288.461,0	235.542,8	74,34%	81,66%	0,65%	7,55%	1,07%	214.443,9
33	1-ago-01	287.084,9	232.144,3	73,63%	80,86%	0,66%	7,66%	0,97%	211.389,3
34	1-sep-01	285.702,7	229.852,5	72,93%	80,45%	0,66%	7,60%	0,51%	208.369,0
35	1-oct-01	284.314,5	226.825,2	72,24%	79,78%	0,66%	7,66%	0,84%	205.382,6
36	1-nov-01	282.920,1	224.355,6	71,55%	79,30%	0,66%	7,64%	0,60%	202.429,8
37	1-dic-01	281.519,6	220.002,5	70,87%	78,15%	0,68%	7,89%	1,45%	199.510,3
38	1-ene-02	280.113,9	216.525,1	70,19%	77,30%	0,69%	8,01%	1,09%	196.624,4
39	1-feb-02	278.702,0	213.322,5	69,53%	76,54%	0,70%	8,10%	0,98%	193.771,0
40	1-mar-02	277.283,9	210.772,1	68,86%	76,01%	0,70%	8,09%	0,69%	190.949,9
41	1-abr-02	275.859,5	208.152,7	68,21%	75,46%	0,70%	8,10%	0,73%	188.160,7
42	1-may-02	274.428,9	204.446,9	67,56%	74,50%	0,72%	8,26%	1,27%	185.403,0
43	1-jun-02	272.992,0	201.084,3	66,92%	73,66%	0,73%	8,36%	1,13%	182.676,5
44	1-jul-02	271.549,9	197.632,6	66,28%	72,78%	0,74%	8,49%	1,19%	179.981,8
45	1-ago-02	270.101,6	194.571,4	65,65%	72,04%	0,74%	8,56%	1,02%	177.317,7
46	1-sep-02	268.646,8	192.391,2	65,02%	71,61%	0,74%	8,52%	0,59%	174.683,8
47	1-oct-02	267.185,6	189.734,9	64,40%	71,01%	0,74%	8,54%	0,84%	172.079,9
48	1-nov-02	265.718,0	186.207,6	63,79%	70,08%	0,75%	8,68%	1,32%	169.505,6
49	1-dic-02	264.244,0	183.383,7	63,18%	69,40%	0,76%	8,73%	0,97%	166.960,6
50	1-ene-03	262.767,9	179.522,5	62,58%	68,32%	0,77%	8,91%	1,56%	164.447,5
51	1-feb-03	261.285,3	176.640,3	61,99%	67,60%	0,78%	8,97%	1,05%	161.963,1
52	1-mar-03	259.796,2	173.695,7	61,40%	66,86%	0,79%	9,04%	1,10%	159.507,0
53	1-abr-03	258.300,5	171.781,2	60,81%	66,50%	0,78%	8,98%	0,53%	157.079,1
54	1-may-03	256.798,3	168.774,8	60,23%	65,72%	0,79%	9,07%	1,18%	154.678,9
55	1-jun-03	255.289,4	165.879,9	59,66%	64,98%	0,80%	9,14%	1,13%	152.306,3
56	1-jul-03	253.801,8	162.667,2	59,09%	64,09%	0,81%	9,25%	1,36%	149.977,4

57	1-ago-03	252.307,6	159.583,4	58,53%	63,25%	0,81%	9,35%	1,31%	14,69%	147.675,2
58	1-sep-03	250.806,8	157.836,5	57,97%	62,93%	0,81%	9,29%	0,50%	5,87%	145.399,4
59	1-oct-03	249.299,5	155.484,2	57,42%	62,37%	0,81%	9,31%	0,89%	10,22%	143.149,7
60	1-nov-03	247.785,5	151.070,7	56,87%	60,97%	0,84%	9,57%	2,24%	23,85%	140.926,0
61	1-dic-03	246.264,8	148.466,0	56,33%	60,29%	0,84%	9,63%	1,12%	12,61%	138.727,8
62	1-ene-04	244.750,9	144.181,1	55,80%	58,91%	0,86%	9,89%	2,29%	24,23%	136.562,5
63	1-feb-04	243.230,3	141.450,7	55,27%	55,16%	0,87%	9,96%	1,28%	14,33%	134.422,2
64	1-mar-04	241.703,1	139.526,7	54,74%	57,73%	0,87%	9,94%	0,74%	8,49%	132.306,6
65	1-abr-04	240.169,1	136.041,0	54,22%	56,64%	0,88%	10,11%	1,88%	20,32%	130.215,4
66	1-may-04	238.628,4	133.342,0	53,70%	55,88%	0,89%	10,19%	1,35%	15,06%	128.148,5
67	1-jun-04	237.080,9	131.087,8	53,19%	55,29%	0,89%	10,21%	1,05%	11,88%	126.105,5
68	1-jul-04	235.541,8	129.049,6	52,68%	54,79%	0,89%	10,22%	0,91%	10,41%	124.094,2
69	1-ago-04	233.995,9	126.740,5	52,18%	54,16%	0,90%	10,26%	1,14%	12,86%	122.106,2
70	1-sep-04	232.443,2	120.081,8	51,69%	51,66%	0,95%	10,85%	4,62%	43,32%	120.141,3
71	1-oct-04	230.883,7	117.674,7	51,19%	50,97%	0,96%	10,91%	1,34%	14,97%	118.199,2
72	1-nov-04	229.317,3	115.106,8	50,71%	50,20%	0,97%	11,00%	1,51%	16,73%	116.279,8
73	1-dic-04	227.744,1	113.483,0	50,22%	49,83%	0,96%	10,96%	0,73%	8,41%	114.382,8
74	1-ene-05	226.177,6	110.418,3	49,75%	48,82%	0,98%	11,12%	2,03%	21,78%	112.514,7
75	1-feb-05	224.604,3	108.164,9	49,27%	48,16%	0,98%	11,17%	1,35%	15,10%	110.668,4
76	1-mar-05	223.024,1	105.899,0	48,80%	47,48%	0,99%	11,23%	1,40%	15,58%	108.843,7
77	1-abr-05	221.436,9	104.153,6	48,34%	47,04%	0,99%	11,23%	0,94%	10,75%	107.040,3
78	1-may-05	219.842,7	102.143,6	47,88%	46,46%	0,99%	11,26%	1,22%	13,68%	105.258,1
79	1-jun-05	218.241,5	100.158,7	47,42%	45,89%	0,99%	11,29%	1,22%	13,74%	103.496,8
80	1-jul-05	216.648,4	98.055,6	46,97%	45,26%	1,00%	11,34%	1,38%	15,36%	101.763,3
81	1-ago-05	215.048,4	96.136,0	46,52%	44,70%	1,00%	11,38%	1,23%	13,78%	100.050,2
82	1-sep-05	213.441,2	94.617,9	46,08%	44,33%	1,00%	11,35%	0,84%	9,61%	98.357,2
83	1-oct-05	211.827,1	93.261,9	45,64%	44,03%	1,00%	11,31%	0,68%	7,89%	96.684,1
84	1-nov-05	210.205,8	91.161,9	45,21%	43,37%	1,00%	11,38%	1,50%	16,56%	95.030,8
85	1-dic-05	208.577,4	89.308,3	44,78%	42,82%	1,00%	11,41%	1,27%	14,20%	93.397,0
86	1-ene-06	206.951,9	87.421,3	44,35%	42,24%	1,01%	11,45%	1,34%	14,99%	91.787,0
87	1-feb-06	205.319,2	85.627,5	43,93%	41,70%	1,01%	11,49%	1,27%	14,25%	90.196,0
88	1-mar-06	203.679,4	83.842,5	43,51%	41,16%	1,02%	11,52%	1,30%	14,49%	88.623,9
89	1-abr-06	202.032,4	82.099,3	43,10%	40,64%	1,02%	11,56%	1,28%	14,33%	87.070,5
90	1-may-06	200.378,1	80.700,2	42,69%	40,27%	1,02%	11,54%	0,89%	10,20%	85.535,4
91	1-jun-06	198.716,5	78.608,3	42,28%	39,56%	1,03%	11,63%	1,78%	19,37%	84.018,7
92	1-jul-06	197.076,8	77.361,9	41,88%	39,25%	1,02%	11,60%	0,77%	8,82%	82.532,2
93	1-ago-06	195.429,9	75.928,8	41,48%	38,85%	1,02%	11,60%	1,03%	11,63%	81.063,4
94	1-sep-06	193.775,8	74.801,2	41,08%	38,60%	1,02%	11,56%	0,64%	7,46%	79.612,2
95	1-oct-06	192.114,3	73.641,8	40,69%	38,33%	1,01%	11,52%	0,70%	8,07%	78.178,2
96	1-nov-06	190.445,6	72.294,3	40,31%	37,96%	1,01%	11,52%	0,97%	11,03%	76.761,4
97	1-dic-06	188.769,5	70.734,4	39,92%	37,47%	1,02%	11,55%	1,29%	14,42%	75.361,6
98	1-ene-07	187.103,7	69.108,7	39,54%	36,94%	1,02%	11,59%	1,43%	15,86%	73.985,5
99	1-feb-07	185.430,5	67.689,7	39,17%	36,50%	1,02%	11,61%	1,17%	13,17%	72.625,8
100	1-mar-07	183.750,0	66.705,8	38,79%	36,30%	1,02%	11,56%	0,55%	6,43%	71.282,6
101	1-abr-07	182.062,0	65.495,7	38,42%	35,97%	1,02%	11,55%	0,90%	10,32%	69.955,4
102	1-may-07	180.366,7	64.489,1	38,06%	35,75%	1,01%	11,50%	0,61%	7,09%	68.644,3
103	1-jun-07	178.663,8	63.339,0	37,70%	35,45%	1,01%	11,49%	0,85%	9,71%	67.348,9
104	1-jul-07	176.965,2	62.096,4	37,34%	35,09%	1,01%	11,49%	1,02%	11,59%	66.073,6
105	1-ago-07	175.259,2	60.696,5	36,98%	34,63%	1,01%	11,52%	1,30%	14,56%	64.813,7
106	1-sep-07	173.545,6	60.072,2	36,63%	34,61%	1,01%	11,42%	0,05%	0,61%	63.569,1
107	1-oct-07	171.824,5	59.296,8	36,28%	34,51%	1,00%	11,35%	0,30%	3,57%	62.339,5
108	1-nov-07	170.095,8	58.528,3	35,94%	34,41%	0,99%	11,28%	0,29%	3,46%	61.124,8
109	1-dic-07	168.359,5	58.065,3	35,59%	34,49%	0,98%	11,16%	-0,23%	-2,82%	59.925,0
110	1-ene-08	166.636,2	55.447,2	35,25%	33,27%	1,00%	11,41%	3,52%	34,96%	58.747,0
111	1-feb-08	164.905,4	53.765,1	34,92%	32,60%	1,01%	11,51%	2,02%	21,68%	57.583,4
112	1-mar-08	163.166,9	53.000,0	34,59%	32,48%	1,01%	11,45%	0,37%	4,38%	56.433,9
113	1-abr-08	161.420,8	51.747,9	34,26%	32,06%	1,01%	11,48%	1,31%	14,60%	55.298,6
114	1-may-08	159.667,0	50.580,2	33,93%	31,68%	1,01%	11,49%	1,18%	13,31%	54.177,1
115	1-jun-08	157.905,5	49.921,4	33,61%	31,61%	1,01%	11,42%	0,20%	2,39%	53.069,3
116	1-jul-08	156.348,7	48.995,3	33,29%	31,34%	1,00%	11,40%	0,88%	10,04%	52.045,9
117	1-ago-08	154.785,0	48.047,8	32,97%	31,04%	1,00%	11,40%	0,94%	10,75%	51.034,9
118	1-sep-08	153.214,5	47.469,1	32,66%	30,98%	1,00%	11,32%	0,19%	2,28%	50.036,2
119	1-oct-08	151.637,0	46.380,8	32,35%	30,59%	1,00%	11,35%	1,28%	14,28%	49.049,6
120	1-nov-08	150.052,6	45.719,0	32,04%	30,47%	0,99%	11,29%	0,39%	4,53%	48.075,1
121	1-dic-08	148.461,3	45.341,64	31,73%	30,54%	0,98%	11,18%	-0,24%	-2,89%	47.112,4
122	1-ene-09	146.979,2	44.446,62	31,43%	30,24%	0,98%	11,18%	0,99%	11,21%	46.198,1
123	1-feb-09	145.490,5	43.783,29	31,13%	30,09%	0,98%	11,14%	0,48%	5,66%	45.294,9
124	1-mar-09	143.995,3	43.271,38	30,84%	30,05%	0,97%	11,07%	0,14%	1,70%	44.402,7
125	1-abr-09	142.493,5	42.694,79	30,54%	29,96%	0,97%	11,01%	0,29%	3,46%	43.521,3
126	1-may-09	140.985,2	41.931,18	30,25%	29,74%	0,97%	10,99%	0,74%	8,50%	42.650,7
127	1-jun-09	139.470,1	41.349,26	29,96%	29,65%	0,96%	10,93%	0,32%	3,73%	41.790,7
128	1-jul-09	137.965,7	40.627,5	29,68%	29,45%	0,96%	10,91%	0,67%	7,80%	40.946,4
129	1-ago-09	136.454,7	39.940,8	29,40%	29,27%	0,96%	10,88%	0,60%	6,99%	40.112,5
130	1-sep-09	134.937,1	39.288,7	29,12%	29,12%	0,95%	10,84%	0,53%	6,13%	39.288,7

DEAL 54.625
 MEZZ. DECLINN 10,00%
 MEZZ. STOPS DECLINN 1,00%
 VIDA RESIDUAL DESDE 8-sep-09

0,91 0,93

FECHA	SERIE A			SERIE B			
	PRINCIPAL AVAILABLE	SENIOR NOTES	MEZZANIE NOTES	PRINCIPAL	VIDA MEDIA	PRINCIPAL	VIDA MEDIA
			328.302.862,02				
		319.437.933	8.864.929				
8-ene-99	0	319.437.933	8.864.929	0	0	0	0
8-feb-99	1	0	319.437.933	8.864.929	0	0	0
8-mar-99	1	12.809.971	319.437.933	8.864.929	12.809.971	-49.151.857.312	0
8-abr-99	1	0	306.627.963	8.864.929	0	0	0
8-may-99	1	0	306.627.963	8.864.929	0	0	0
8-jun-99	1	12.393.344	306.627.963	8.864.929	12.393.344	-46.413.074.766	0
8-jul-99	1	0	294.234.618	8.864.929	0	0	0
8-ago-99	1	0	294.234.618	8.864.929	0	0	0
8-sep-99	1	11.987.897	294.234.618	8.864.929	11.987.897	-43.791.786.220	0
8-oct-99	1	0	282.246.722	8.864.929	0	0	0
8-nov-99	1	0	282.246.722	8.864.929	0	0	0
8-dic-99	1	11.596.206	282.246.722	8.864.929	11.596.206	-41.305.684.338	0
8-ene-00	1	0	270.650.516	8.864.929	0	0	0
8-feb-00	1	0	270.650.516	8.864.929	0	0	0
8-mar-00	1	11.216.404	270.650.516	8.864.929	11.216.404	-38.932.139.759	0
8-abr-00	1	0	259.434.112	8.864.929	0	0	0
8-may-00	1	0	259.434.112	8.864.929	0	0	0
8-jun-00	1	10.848.144	259.434.112	8.864.929	10.848.144	-36.655.879.460	0
8-jul-00	1	0	248.585.968	8.864.929	0	0	0
8-ago-00	1	0	248.585.968	8.864.929	0	0	0
8-sep-00	1	10.488.490	248.585.968	8.864.929	10.488.490	-34.475.665.529	0
8-oct-00	1	0	238.097.478	8.864.929	0	0	0
8-nov-00	1	0	238.097.478	8.864.929	0	0	0
8-dic-00	1	10.142.419	238.097.478	8.864.929	10.142.419	-32.415.169.548	0
8-ene-01	1	0	227.955.059	8.864.929	0	0	0
8-feb-01	1	0	227.955.059	8.864.929	0	0	0
8-mar-01	1	9.806.128	227.955.059	8.864.929	9.806.128	-30.457.833.703	0
8-abr-01	1	0	218.148.931	8.864.929	0	0	0
8-may-01	1	0	218.148.931	8.864.929	0	0	0
8-jun-01	1	9.480.880	218.148.931	8.864.929	9.480.880	-28.575.373.273	0
8-jul-01	1	0	208.668.051	8.864.929	0	0	0
8-ago-01	1	0	208.668.051	8.864.929	0	0	0
8-sep-01	1	9.164.257	208.668.051	8.864.929	9.164.257	-26.777.958.059	0
8-oct-01	1	0	199.503.794	8.864.929	0	0	0
8-nov-01	1	0	199.503.794	8.864.929	0	0	0
8-dic-01	1	8.858.649	199.503.794	8.864.929	8.858.649	-25.078.835.096	0
8-ene-02	1	0	190.645.145	8.864.929	0	0	0
8-feb-02	1	0	190.645.145	8.864.929	0	0	0
8-mar-02	1	8.560.430	190.645.145	8.864.929	8.560.430	-23.464.137.828	0
8-abr-02	1	0	182.084.716	8.864.929	0	0	0
8-may-02	1	0	182.084.716	8.864.929	0	0	0
8-jun-02	1	8.273.351	182.084.716	8.864.929	8.273.351	-21.916.105.494	0
8-jul-02	1	0	173.811.365	8.864.929	0	0	0
8-ago-02	1	0	173.811.365	8.864.929	0	0	0
8-sep-02	1	7.992.761	173.811.365	8.864.929	7.992.761	-20.437.490.477	0
8-oct-02	1	0	165.818.604	8.864.929	0	0	0
8-nov-02	1	0	165.818.604	8.864.929	0	0	0
8-dic-02	1	7.723.149	165.818.604	8.864.929	7.723.149	-19.045.285.308	0
8-ene-03	1	0	158.095.455	8.864.929	0	0	0
8-feb-03	1	0	158.095.455	8.864.929	0	0	0
8-mar-03	1	7.453.606	158.095.455	8.864.929	7.453.606	-17.709.766.679	0
8-abr-03	1	0	150.641.850	8.864.929	0	0	0
8-may-03	1	0	150.641.850	8.864.929	0	0	0
8-jun-03	1	7.200.701	150.641.850	8.864.929	7.200.701	-16.446.402.172	0
8-jul-03	1	0	143.441.148	8.864.929	0	0	0
8-ago-03	1	0	143.441.148	8.864.929	0	0	0
8-sep-03	1	6.906.951	143.441.148	8.864.929	6.906.951	-15.140.036.031	0

DEAL 54.625
 MEZZ. DECLINN 10,00%
 MEZZ. STOPS DECLINN 1,00%
 VIDA RESIDUAL DESDE 8-sep-09

0,91 0,93

				SERIE A		SERIE B	
8-oct-03	1	0	136.534.197	8.864.929	0	0	0
8-nov-03	1	0	136.534.197	8.864.929	0	0	0
8-dic-03	1	6.671.545	136.534.197	8.864.929	6.671.545	-14.016.916.417	0
8-ene-04	1	0	129.862.652	8.864.929	0	0	0
8-feb-04	1	0	129.862.652	8.864.929	0	0	0
8-mar-04	1	6.421.236	129.862.652	8.864.929	6.421.236	-12.906.683.506	0
8-abr-04	1	0	123.441.417	8.864.929	0	0	0
8-may-04	1	0	123.441.417	8.864.929	0	0	0
8-jun-04	1	6.201.135	123.441.417	8.864.929	6.201.135	-11.893.776.424	0
8-jul-04	1	0	117.240.282	8.864.929	0	0	0
8-ago-04	1	0	117.240.282	8.864.929	0	0	0
8-sep-04	1	5.964.168	117.240.282	8.864.929	5.964.168	-10.890.571.268	0
8-oct-04	1	0	111.276.114	8.864.929	0	0	0
8-nov-04	1	0	111.276.114	8.864.929	0	0	0
8-dic-04	1	5.758.537	111.276.114	8.864.929	5.758.537	-9.991.061.914	0
8-ene-05	1	0	105.517.576	8.864.929	0	0	0
8-feb-05	1	0	105.517.576	8.864.929	0	0	0
8-mar-05	1	5.539.057	105.517.576	8.864.929	5.539.057	-9.111.749.519	0
8-abr-05	1	0	99.978.519	8.864.929	0	0	0
8-may-05	1	0	99.978.519	8.864.929	0	0	0
8-jun-05	1	5.346.892	99.978.519	8.864.929	5.346.892	-8.303.722.979	0
8-jul-05	1	0	94.631.627	8.864.929	0	0	0
8-ago-05	1	0	94.631.627	8.864.929	0	0	0
8-sep-05	1	5.139.631	94.631.627	8.864.929	5.139.631	-7.509.001.325	0
8-oct-05	1	0	89.491.996	8.864.929	0	0	0
8-nov-05	1	0	89.491.996	8.864.929	0	0	0
8-dic-05	1	4.960.174	89.491.996	8.864.929	4.585.859	-6.282.626.466	374.315
8-ene-06	1	0	84.906.137	8.490.614	0	0	0
8-feb-06	1	0	84.906.137	8.490.614	0	0	0
8-mar-06	1	4.773.079	84.906.137	8.490.614	4.339.163	-5.554.128.601	433.916
8-abr-06	1	0	80.566.974	8.056.697	0	0	0
8-may-06	1	0	80.566.974	8.056.697	0	0	0
8-jun-06	1	4.605.236	80.566.974	8.056.697	4.186.578	-4.973.654.551	418.658
8-jul-06	1	0	76.380.396	7.638.040	0	0	0
8-ago-06	1	0	76.380.396	7.638.040	0	0	0
8-sep-06	1	4.406.521	76.380.396	7.638.040	4.005.928	-4.390.497.014	400.593
8-oct-06	1	0	72.374.468	7.237.447	0	0	0
8-nov-06	1	0	72.374.468	7.237.447	0	0	0
8-dic-06	1	4.250.606	72.374.468	7.237.447	3.864.187	-3.883.508.185	386.419
8-ene-07	1	0	68.510.281	6.851.028	0	0	0
8-feb-07	1	0	68.510.281	6.851.028	0	0	0
8-mar-07	1	4.078.996	68.510.281	6.851.028	3.708.178	-3.392.983.141	370.818
8-abr-07	1	0	64.802.103	6.480.210	0	0	0
8-may-07	1	0	64.802.103	6.480.210	0	0	0
8-jun-07	1	3.933.619	64.802.103	6.480.210	3.576.017	-2.943.062.226	357.602
8-jul-07	1	0	61.226.085	6.122.609	0	0	0
8-ago-07	1	0	61.226.085	6.122.609	0	0	0
8-sep-07	1	3.779.885	61.226.085	6.122.609	3.436.259	-2.511.905.150	343.626
8-oct-07	1	0	57.789.827	5.778.983	0	0	0
8-nov-07	1	0	57.789.827	5.778.983	0	0	0
8-dic-07	1	3.644.085	57.789.827	5.778.983	3.312.804	-2.120.194.677	331.280
8-ene-08	1	0	54.477.023	5.447.702	0	0	0
8-feb-08	1	0	54.477.023	5.447.702	0	0	0
8-mar-08	1	3.491.022	54.477.023	5.447.702	3.173.657	-1.742.337.558	317.366
8-abr-08	1	0	51.303.366	5.130.337	0	0	0
8-may-08	1	0	51.303.366	5.130.337	0	0	0
8-jun-08	1	3.364.608	51.303.366	5.130.337	3.058.735	-1.397.841.759	305.873
8-jul-08	1	0	48.244.631	4.824.463	0	0	0
8-ago-08	1	0	48.244.631	4.824.463	0	0	0
8-sep-08	1	3.033.145	48.244.631	4.824.463	2.757.404	-1.006.452.539	275.740
8-oct-08	1	0	45.487.227	4.548.723	0	0	0
8-nov-08	1	0	45.487.227	4.548.723	0	0	0

DEAL	54.625
MEZZ. DECLINN	10,00%
MEZZ. STOPS DECLINN	1,00%
VIDA RESIDUAL DESDE	8-sep-09

0,91

0,93

					SERIE A		SERIE B	
8-dic-08	1	2.923.748	45.487.227	4.548.723	2.657.953	-728.279.095	265.795	-72.827.910
8-ene-09	1	0	42.829.274	4.282.927	0	0	0	0
8-feb-09	1	0	42.829.274	4.282.927	0	0	0	0
8-mar-09	1	2.709.798	42.829.274	4.282.927	2.463.453	-453.275.302	246.345	-45.327.530
8-abr-09	1	0	40.365.821	4.036.582	0	0	0	0
8-may-09	1	0	40.365.821	4.036.582	0	0	0	0
8-jun-09	1	2.611.933	40.365.821	4.036.582	2.374.485	-218.452.596	237.448	-21.845.260
8-jul-09	1	0	37.991.337	3.799.134	0	0	0	0
8-ago-09	1	0	37.991.337	3.799.134	0	0	0	0
8-sep-09	1	2.501.984	37.991.337	3.799.134	2.274.531	0	227.453	0
8-oct-09	1	0	35.716.806	3.571.681	0	0	0	0
8-nov-09	1	0	35.716.806	3.571.681	0	0	0	0
8-dic-09	1	2.410.880	35.716.806	3.571.681	2.217.605	201.802.057	193.275	17.588.011
8-ene-10	1	0	33.499.201	3.378.406	0	0	0	0
8-feb-10	1	0	33.499.201	3.378.406	0	0	0	0
8-mar-10	1	2.304.339	33.499.201	3.378.406	2.304.339	417.085.328	0	0
8-abr-10	1	0	31.194.862	3.378.406	0	0	0	0
8-may-10	1	0	31.194.862	3.378.406	0	0	0	0
8-jun-10	1	2.219.729	31.194.862	3.378.406	2.219.729	605.986.113	0	0
8-jul-10	1	0	28.975.132	3.378.406	0	0	0	0
8-ago-10	1	0	28.975.132	3.378.406	0	0	0	0
8-sep-10	1	32.353.786	28.975.132	3.378.406	28.975.132	10.575.923.347	3.283.029	1.198.305.446