

**REPSOL
YPF**



REPSOL YPF en LIBIA

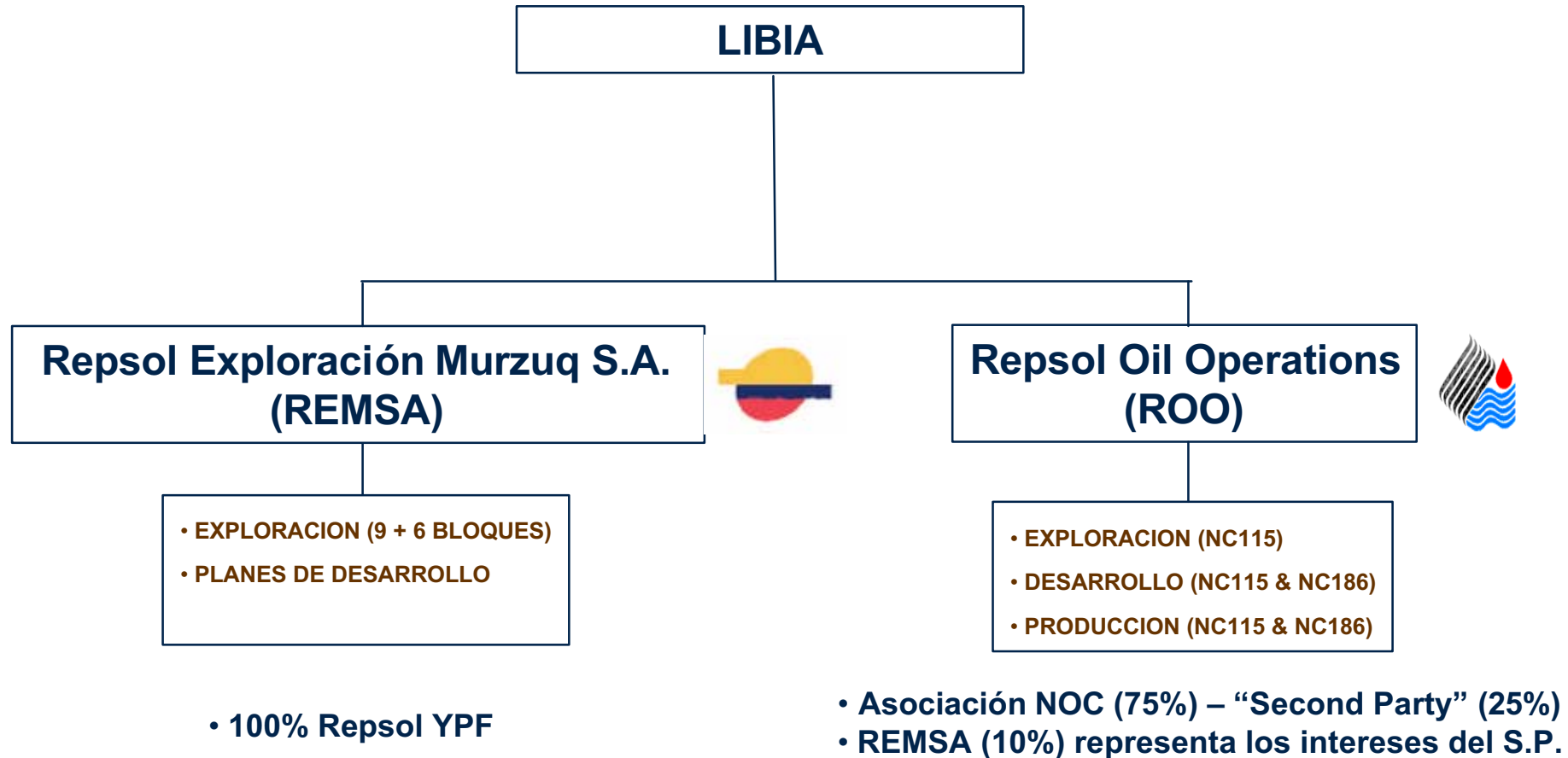
Junio 2006

- **COMPAÑIAS Y ACTIVIDADES**

- **ACTIVOS DE EXPLORACION Y PRODUCCION**
 - **NC115**
 - **NC186, NC187 & NC190**
 - **Paquete 1 (6 Bloques)**
 - **Paquete 3 (6 Bloques, No Operados)**
 - **Resumen**

- **SALUD, SEGURIDAD Y MEDIO AMBIENTE**

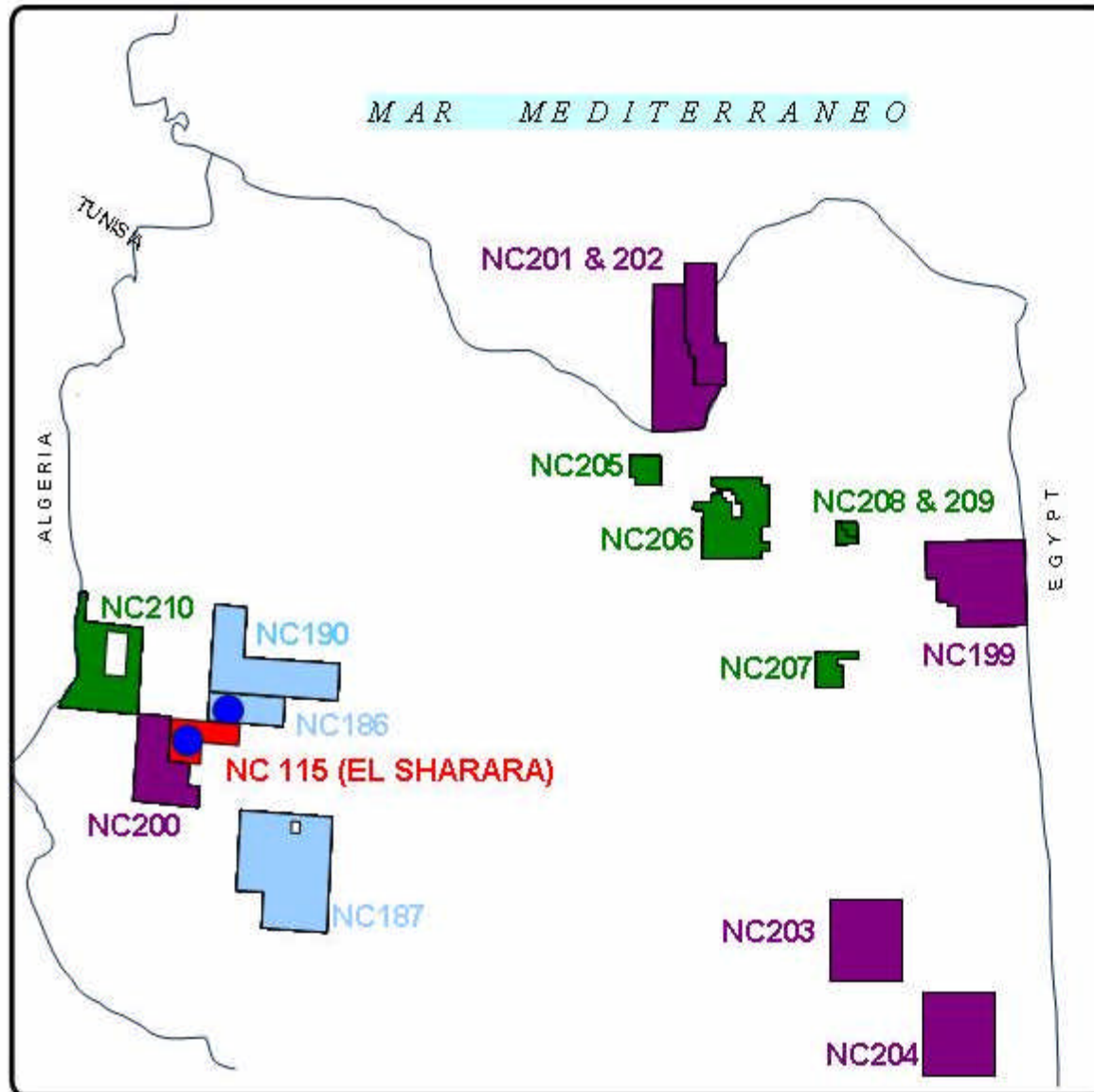
Compañías y Actividades




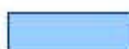


Libia



Activos de Exploración y Producción (E&P)



Dominio Minero (Km²)

	NC115 (ROO)	4,371
	NC186, 187 & 190 (REMSA + ROO)	35,588
	Paquete 1 (REMSA)	78,476
	Paquete 3 (Woodside)	21,667

TOTAL: 16 BLOQUES, 140,112 Km²

EXPLORACION: 16/16 bloques

DESARROLLO & PRODUCCION: 2/16

Activos E&P: Hitos (1)



Descubrimiento de Rompetrol en NC-115	1984
Negociación Repsol-Rompetrol-NOC	1991-1994
Firma EPSA NC-115	Diciembre 1994
Aprobación Plan de Desarrollo NC-115	Abril 1995
Inicio Producción en NC-115 (EPF)	Diciembre 1996
Fecha Efectiva EPSA NC-186 y NC-187	Mayo 1998
Producción de 100.000 bbls/día en NC-115	Diciembre 1998
Producción de 160.000 bbls/día en NC-115	1999
Fecha Efectiva NC-190 (addendum a NC-186 y NC-187)	Agosto 2000
Descubrimiento Campo "A" NC-186	2000
Descubrimiento Campo "N" NC-115	2001
Descubrimiento Campos "B" y "D" NC-186	2001
Inicio Producción Campo "M" NC-115	2002
Producción de 186.000 bbls/día en NC-115	Enero 2003

Activos E&P: Hitos (2)



Inicio Segundo Periodo Exploratorio en NC-186 y NC-187	Mayo 2003
Descubrimiento Campo "O" NC-115	Julio 2003
Inicio Producción Campo "A" NC-186	Octubre 2003
Fecha Efectiva EPSA Paquete "1" (6 bloques)	Junio 2003
Fecha Efectiva EPSA Paquete "3" (6 bloques, No Op.)	Noviembre 2003
Producción de 200.000 bbls/día en NC-115	Diciembre 2003
Descubrimiento Campo "H" NC-186	Mayo 2004
Inicio Producción Campo "D" NC-186	Junio 2004
Certificación ISO 14001 (ROO)	Enero 2005
Descubrimiento Campo "P" NC-115	Junio 2005
Descubrimiento Campos "I/R", "J" y "K"	2005
Producción de 50.000 bbls/día en NC-186	Noviembre 2005
Producción acumulada de 500 M bbls en NC-115	Diciembre 2005
Producción acumulada de 25 M bbls en NC-186	Mayo 2006

- COMPAÑIAS Y ACTIVIDADES
- **ACTIVOS DE EXPLORACION Y PRODUCCION**
 - NC115
 - NC186, NC187 & NC190
 - Paquete 1 (6 Bloques)
 - Paquete 3 (6 Bloques, No Operados)
 - Resumen
- SALUD, SEGURIDAD Y MEDIO AMBIENTE

NC115

Producción y Financiación Opex:

NOC	75.0%
REMSA	10.0%
OMV	7.5%
TOTAL	7.5%

Financiación Exploración y Capex:

NOC	50%
Socios extranjeros	50%

Operador:

Repsol Oil Operations (ROO)



NC186, NC187 & NC190

Máximo de Producción y Financiación Opex

NOC	60.0%
REMSA	12.8%
OMV	9.6%
TOTAL	9.6%
HYDRO	8.0%

Financiación Exploración:

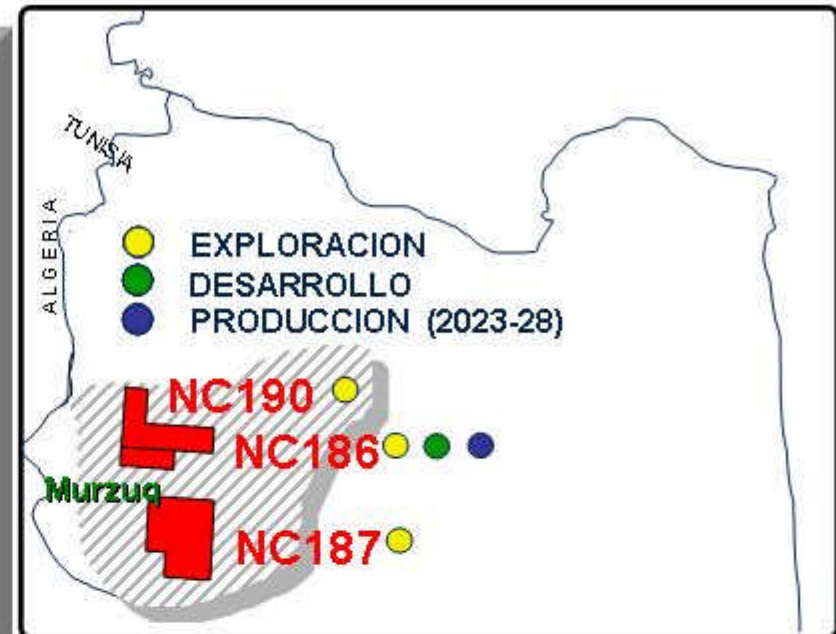
Socios extranjeros 100%

Financiación Capex:

NOC	50%
Socios extranjeros	50%

Operador:

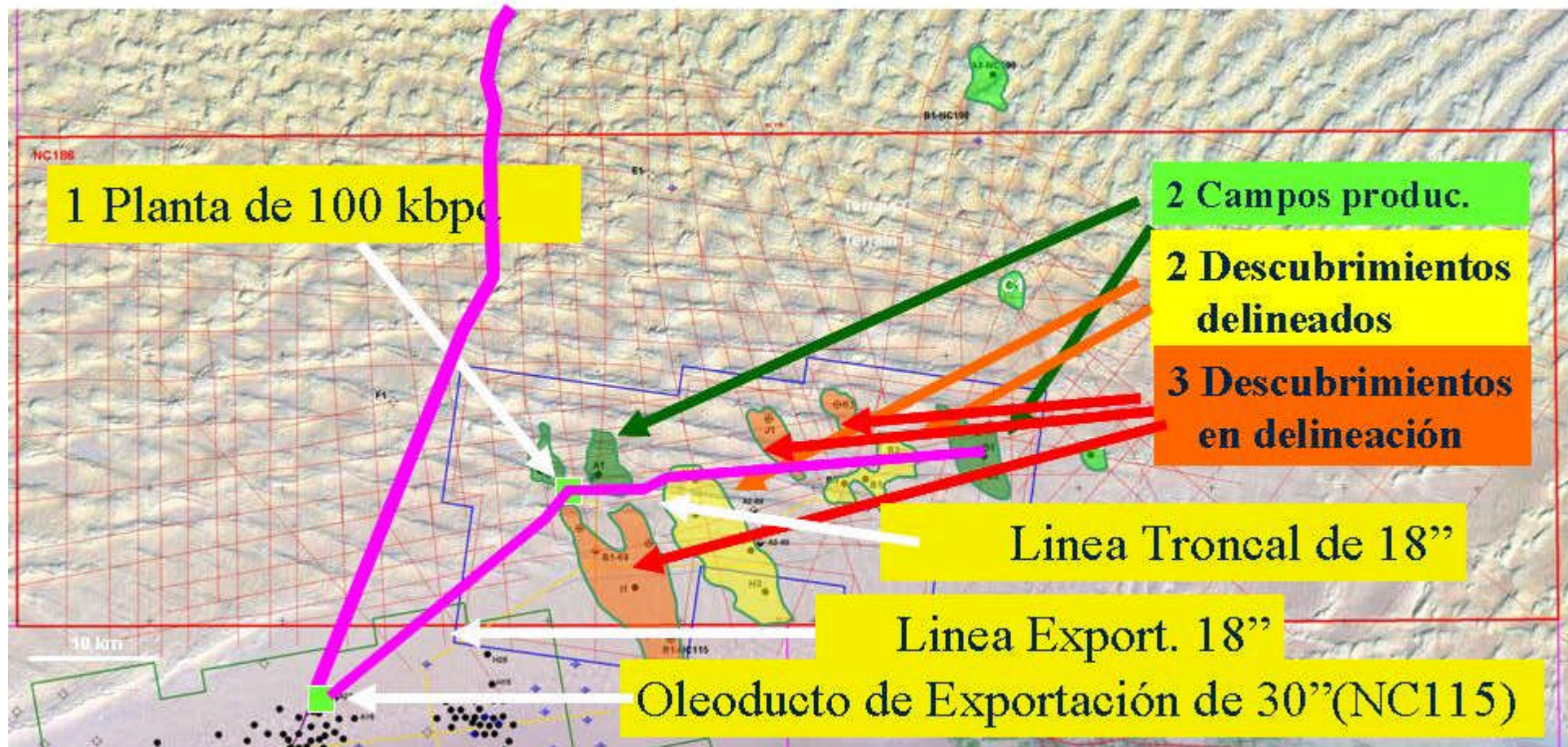
REMSA (Exploración)
ROO (Desarrollo y Producción)



NC 186



Campos e Instalaciones existentes



NC 186

Periodos de Exploración		Sismica 2D (Km)		Pozos Exploratorios	
		Compromisos	Realizado	Compromisos	Realizado
Primero	1998-2003	800	1704	1	6
Segundo	2003-2008	1000	1448	3	7

Resultados e Información Relevante:

- ✓ Perforados 13 pozos exploratorios desde 2000
- ✓ Descubiertos 7 Campos (millones de barriles de petróleo –Mbo-, 100%):
398 como reservas P+P y recursos contingentes significativos
- ✓ Comienzo de Producción: Campo "A" en Octubre 2003 y Campo "D" en Junio 2004
- ✓ Producción Acumulada: 24 Mbo (Abril 2006)
- ✓ Planes de Desarrollo de los Campos "B" y "H" aprobados por NOC en Marzo 2006
- ✓ Descubrimientos "I/R", "J" and "K": actualmente en delineación
- ✓ Compromisos para el Primer y Segundo Periodo Exploratorio: cumplidos con creces
- ✓ Final del Segundo Periodo Exploratorio: Mayo 2008

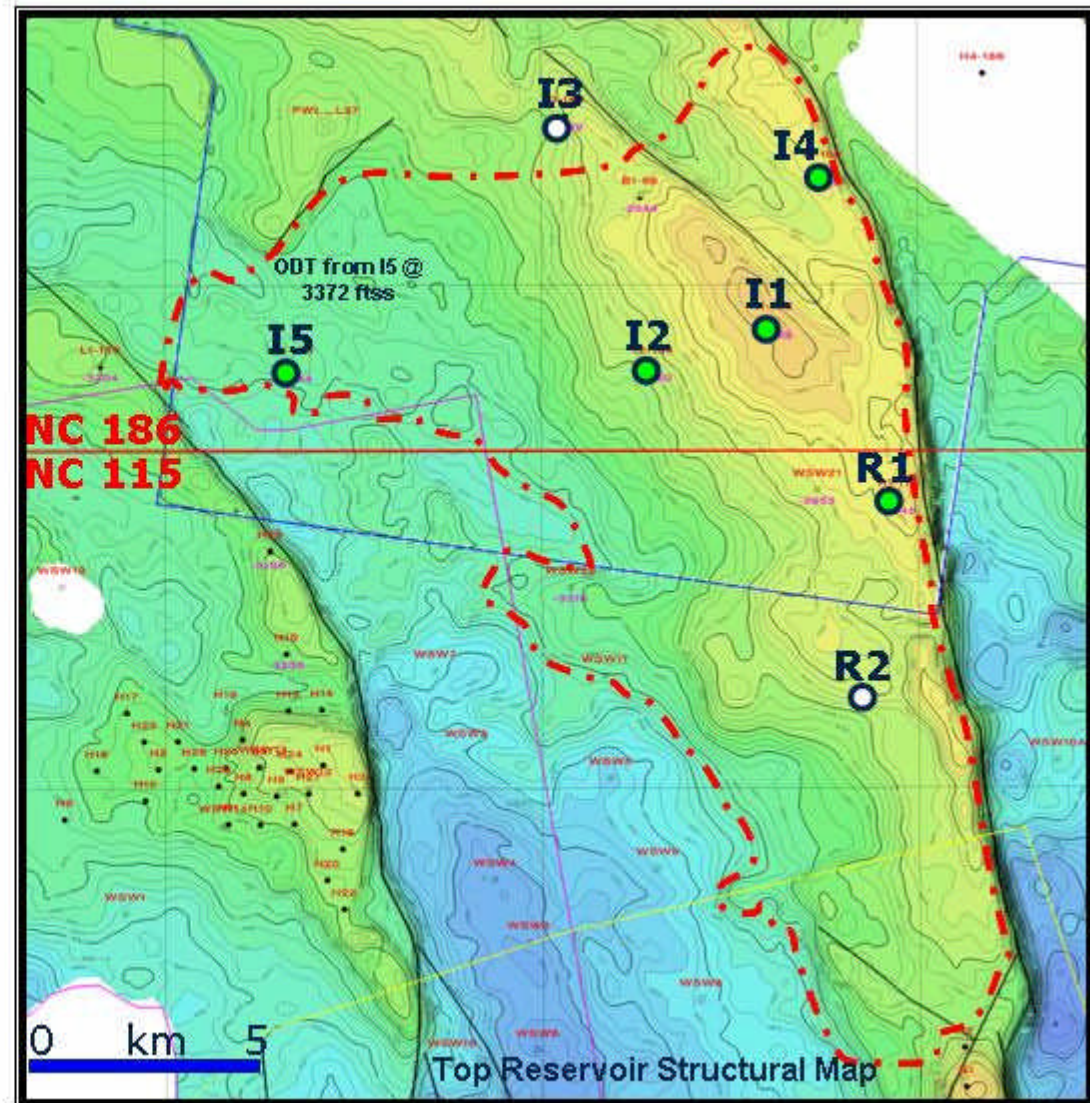
Plan de Trabajo 2006 (pendiente):

- ✓ Terminar de adquirir 1100 km² de Sismica 3D
- ✓ Perforar 3 pozos exploratorios y 1 de delineación (contingente)

NC186

Descubrimientos 2005: Campo I/R

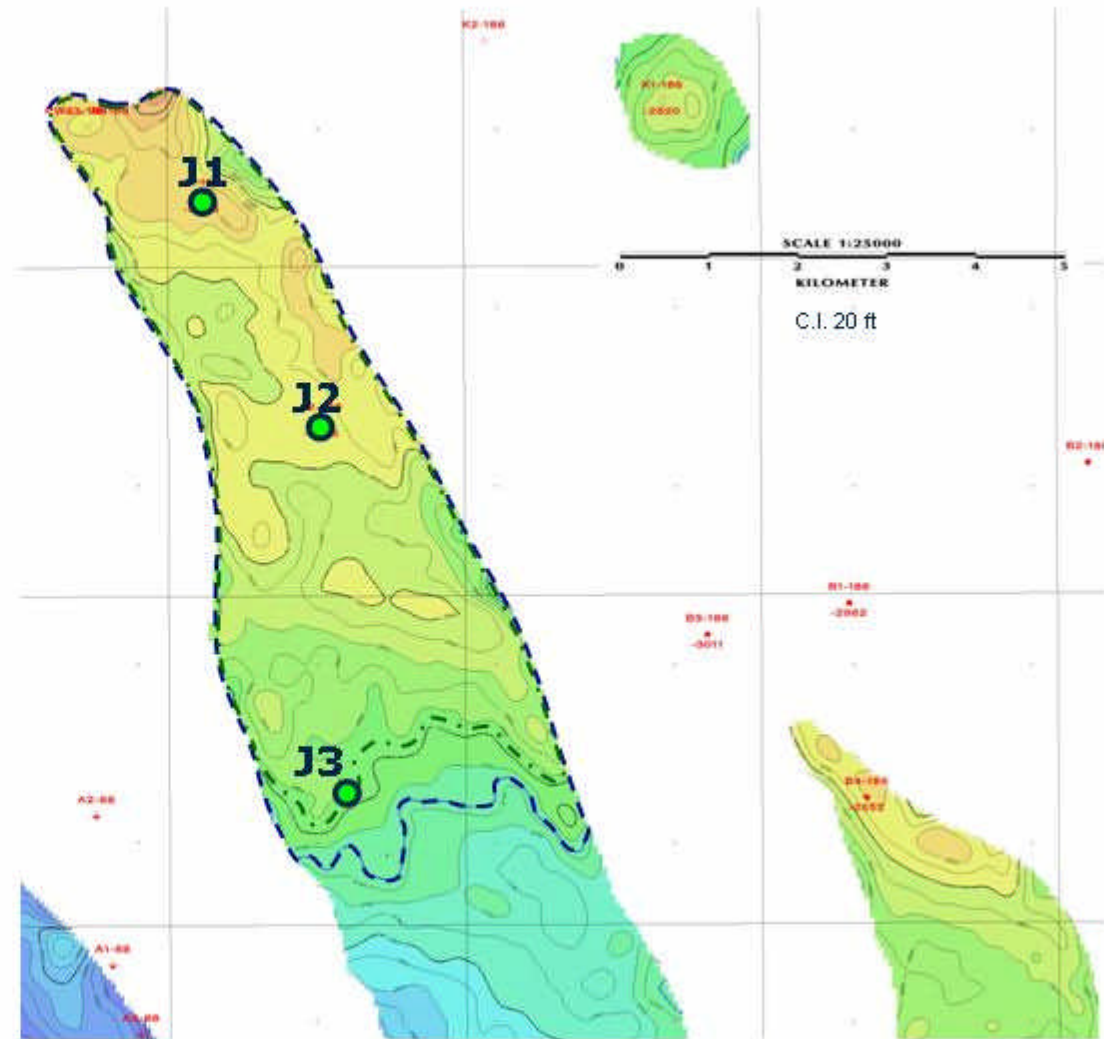
- ✓ Pruebas pozo I1: 2097 bbls/día
- ✓ Pruebas pozo R1: 2591 bbls/día
- ✓ Pruebas pozo I2: 2070 bbls/día
- ✓ Pruebas pozo I4: 2416 bbls/día
- ✓ Pruebas pozo I5: 1110 bbls/día
- ✓ Pozo R2: en pruebas



NC186

Descubrimientos 2005: Campo J

- ✓ Pruebas pozo J1: 4650 bbls/día
- ✓ Pruebas pozo J2: 5347 bbls/día
- ✓ Pozo J3: pendiente de pruebas

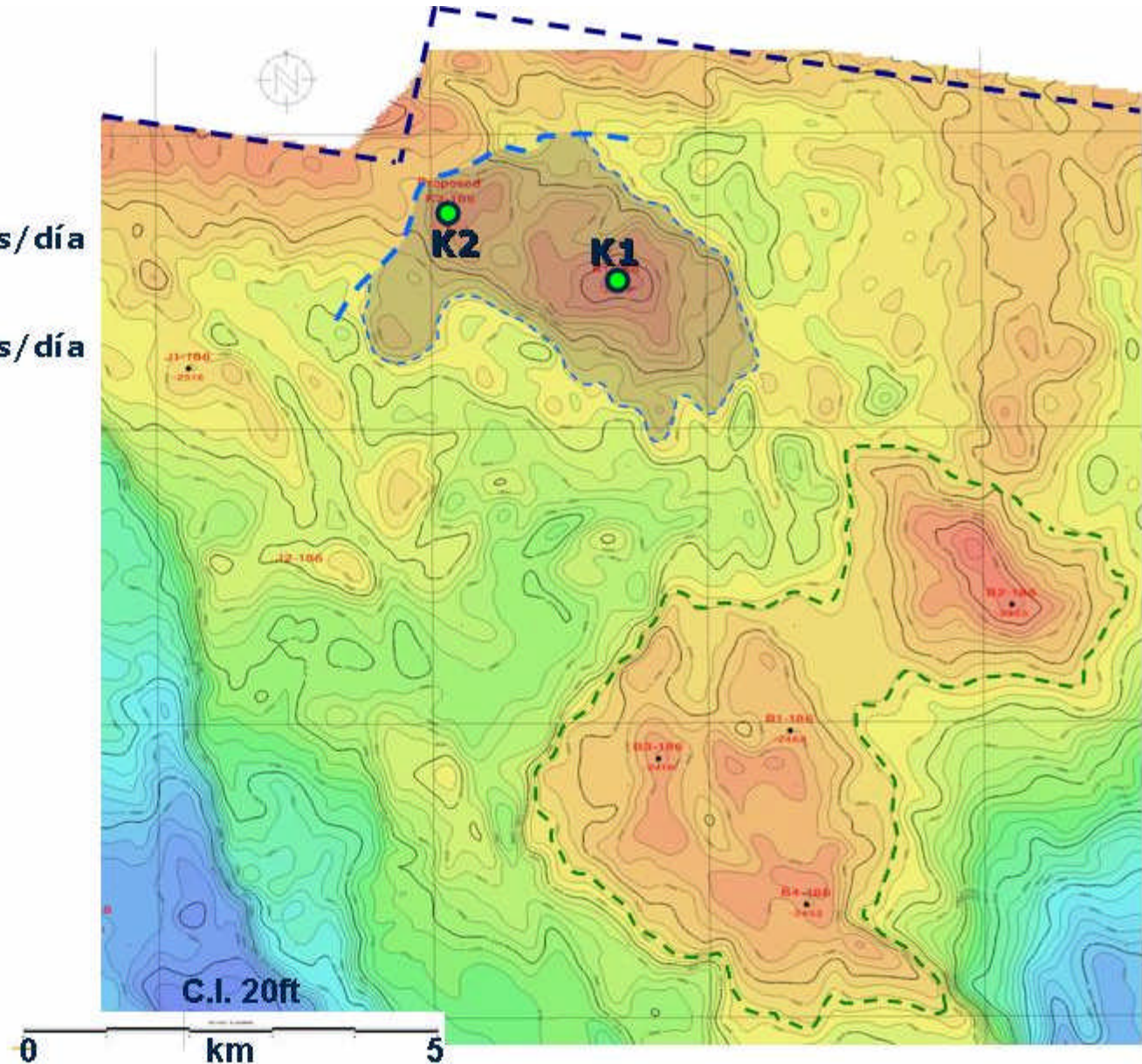


Top Reservoir Structural Map

NC186

Descubrimientos 2005: Campo K

- ✓ Pruebas pozo K1: 2321 bbls/día
- ✓ Pruebas pozo K2: 1077 bbls/día



Periodos de Exploración		Sismica 2D (Km)		Pozos Exploratorios	
		Compromisos	Realizado	Compromisos	Realizado
Primero	1998-2003	2000	2175	2	2
Segundo	2003-2008	1500	1569	2	0

Resultados e Información Relevante:

- ✓ Perforados 2 pozos exploratorios (Este-NC187), no hubo descubrimientos
- ✓ Compromisos para el Primer Periodo Exploratorio: cumplidos
- ✓ Compromisos para el Segundo Periodo Exploratorio: a cumplir en 2006
- ✓ Final del Segundo Periodo Exploratorio: Mayo 2008

Plan de Trabajo 2006:

- ✓ Perforar 2 pozos exploratorios (el primero, C1-NC187, empezó el 23-May-2006)
- ✓ Adquirir 300 km de Sismica 2D (contingente)

Periodos de Exploración		Sismica 2D (Km)		Pozos Exploratorios	
		Compromisos	Realizado	Compromisos	Realizado
Primero	2000-2006	1700	3795	2+1	5

Resultados e Información Relevante:

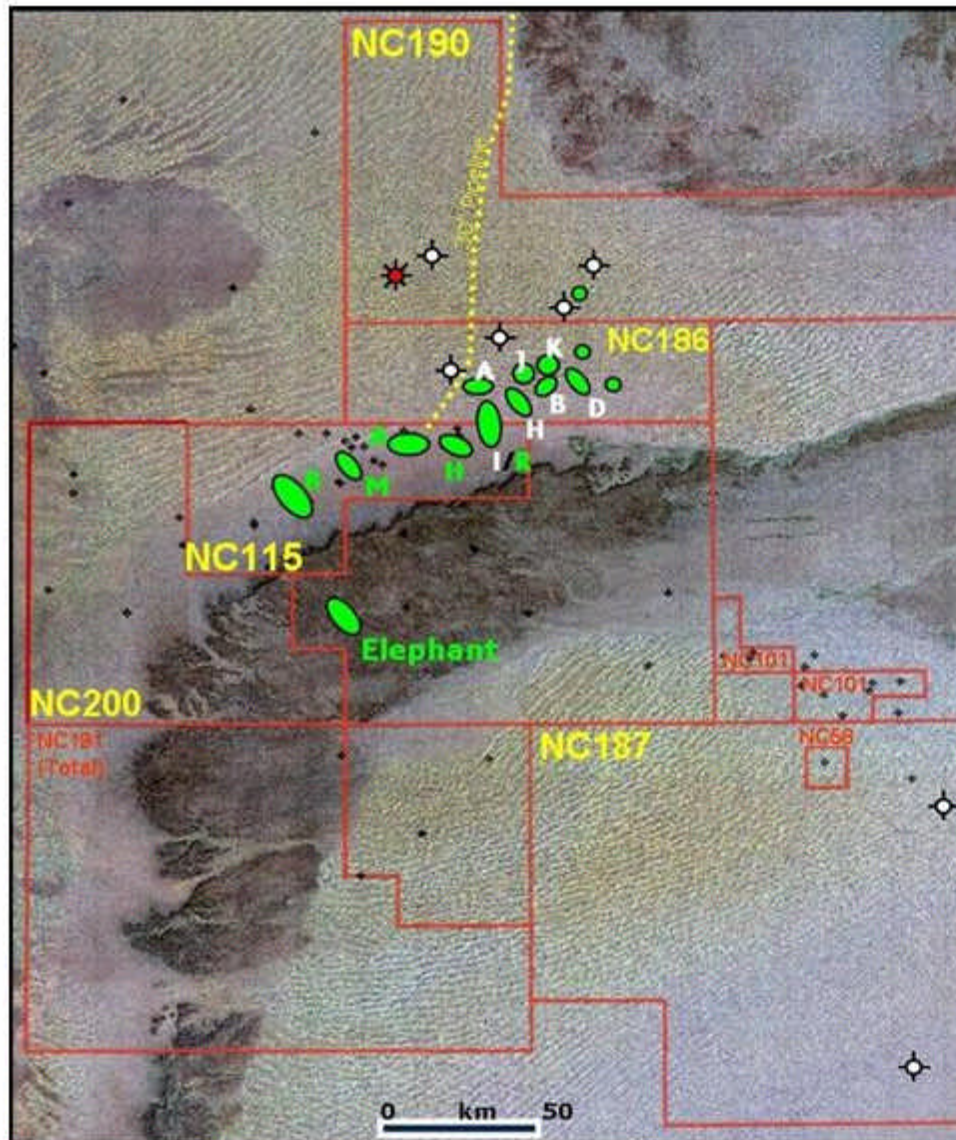
- ✓ Perforados 5 pozos exploratorios
- ✓ 1 descubrimiento de petróleo (Estructura "A"), en evaluación
- ✓ 1 descubrimiento de gas (Estructura "E"), en evaluación
- ✓ Compromisos para el Primer Periodo Exploratorio: cumplidos, incluida la adquisición de 6232 estaciones de gravimetría (5000 comprometidas)
- ✓ Final del Primer Periodo Exploratorio: 13-Agosto-2006 (extensión solicitada)

Plan de Trabajo 2006:

- ✓ Perforar 3 pozos exploratorios (a empezar 2 pozos en Junio, F1 & G1-NC190, con 2 equipos de perforación trabajando simultáneamente)

NC186, NC187 & NC190

Resultados Exploratorios (100%)



- Perforados 20 Pozos Exploratorios
RATIO DE ÉXITO EXPLORATORIO: 55%
- RESERVAS P+P: 398 Millones Barriles
Campos A, D, B y H NC186
- RECURSOS CONTINGENTES (descubrimientos)
I/R, J, K NC186
A, E NC190
- INVERSION ACUMULADA @ 30-Abr-06
270 MUS\$
- PRODUCCION ACUMULADA @ 30-Abr-06
24 Mbo

Paquete 1 (6 bloques)

Financiación Exploración:
Socios extranjeros 100%

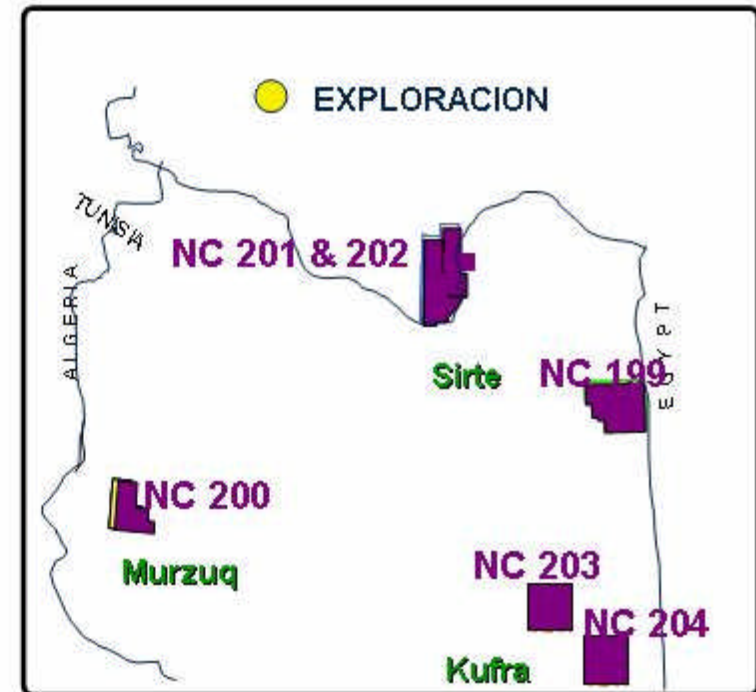
**Máximo de Producción de Crudo y
Financiación Opex:**

NOC	65%
REMSA	21%
OMV	14%

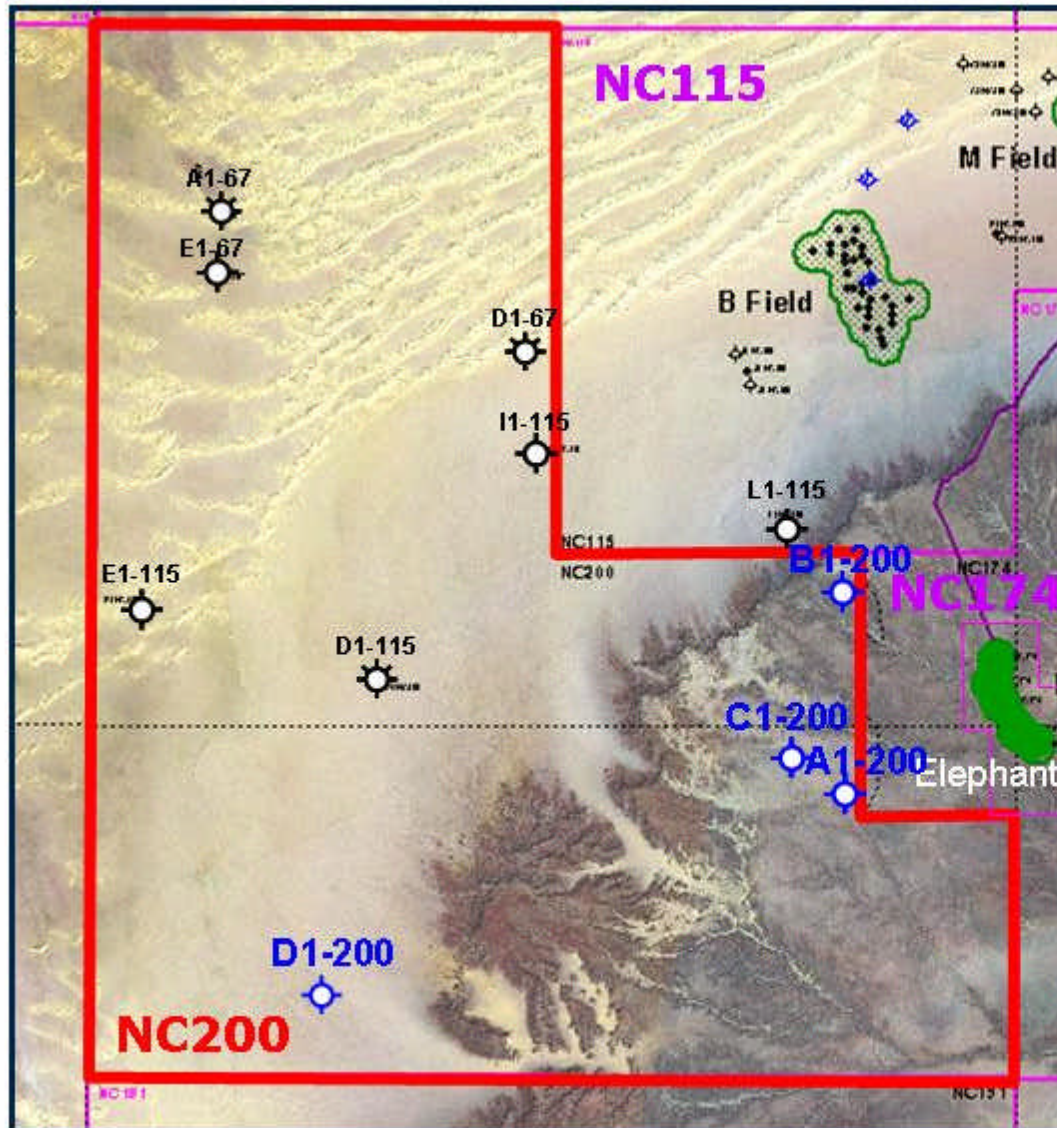
Financiación Capex:

NOC	50%
Socios extranjeros	50%

Operador:
REMSA (Exploración)

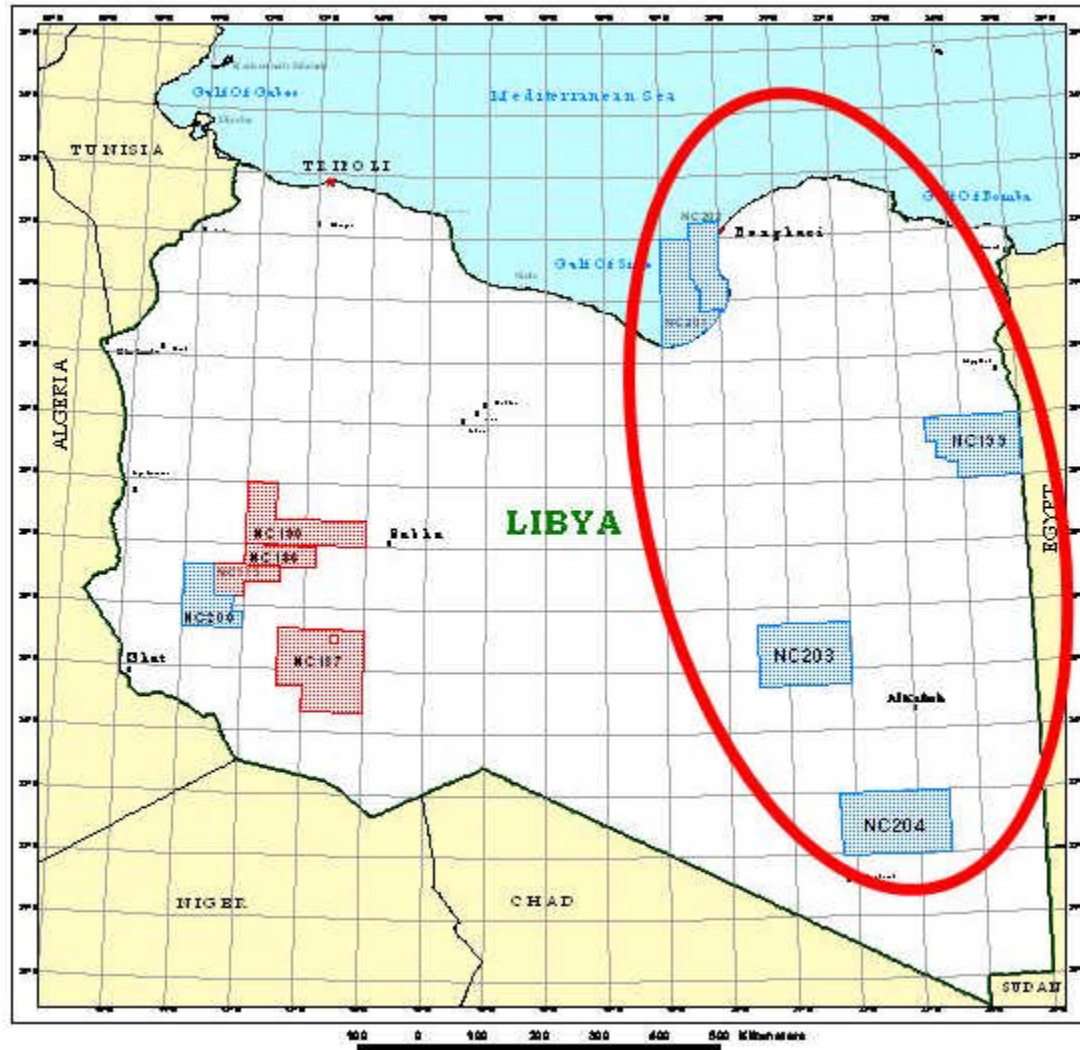


NC200



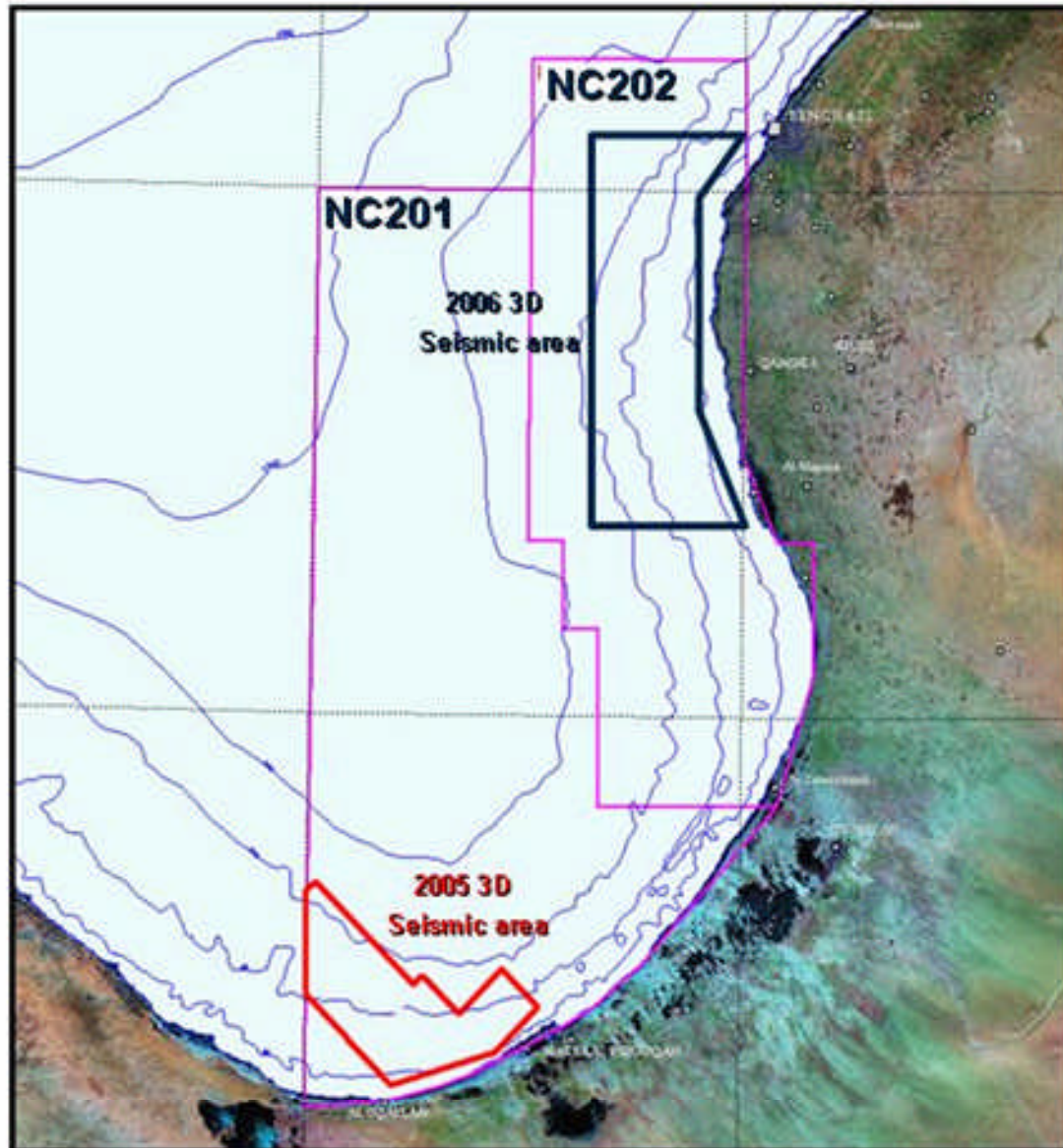
- ✓ Adquiridos 4563 Km sismica 2D
- ✓ Comprometidos 8 pozos en el primer periodo exploratorio
- ✓ 4 pozos perforados, 2 de ellos con indicios de petroleo
- ✓ Potencial del bloque en evaluación
- ✓ Area de sensibilidad arqueologica y ambiental

NC199, 201, 202, 203, 204



- **Primera Exploración fuera de la Cuenca de Murzuq**
- **Primera Exploración Offshore**
- **Primera Exploración para Gas**
- **Exploración Frontera**

NC201 & NC202



- ✓ Existen mas de 10.000 Km de sísmica 2D
- ✓ Probado gas en antiguos pozos de exploración en NC201
- ✓ Adquiridos 2.730 Km² sísmica 3D
- ✓ Adquiriendose 7.500 Km de sísmica 2D en áreas de alto potencial y aguas profundas
- ✓ 2 pozos comprometidos en el primer periodo exploratorio, a perforar en 2007
- ✓ Potencial de gas en el Sur
- ✓ Potencial de petroleo en el NE
- ✓ En evaluación estructuras en aguas profundas

Paquete 3 (6 bloques)

Financiación Exploración:
Socios extranjeros 100%

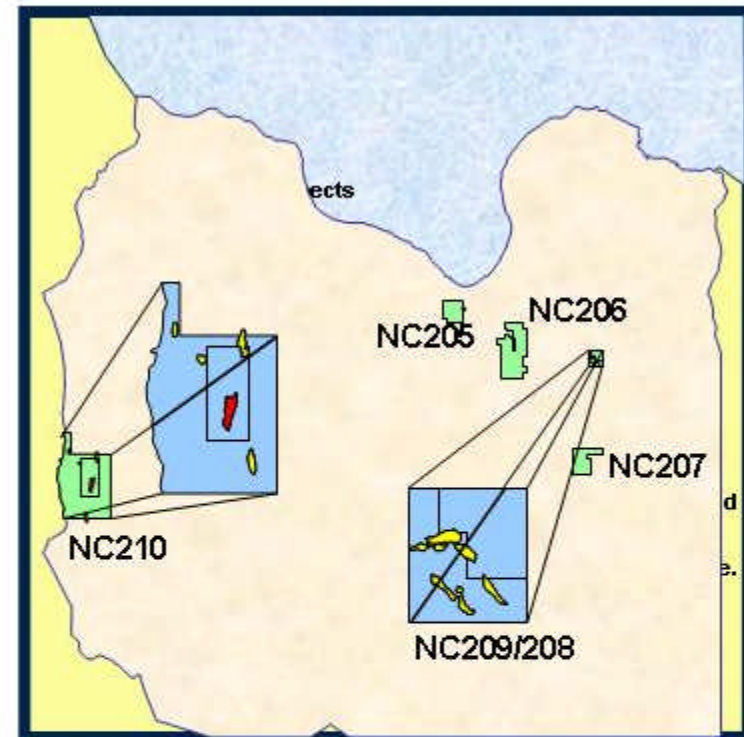
**Máximo de Producción de Crudo y
Financiación Opex:**

NOC	63.00%
WOODSIDE	16.65%
REMSA	12.95%
HELLENIC	7.40%

Financiación Capex:

NOC	50%
Socios extranjeros	50%

Operador:
WOODSIDE (Exploración)



 **Prospectos**  **Descubrimiento de Gas**

EXPLORACION

Paquete 3

Compromisos y Plan de Trabajo



FECHA EFECTIVA: 11-Nov-2003

PERIODO de EXPLORACION: 6 años

CUENCA	BLOQUE	COMPROMISOS			REALIZADO		
		Sismica 2D (Km)	Sismica 3D (Km ²)	Pozos Exploratorios	Sismica 2D (Km)	Sismica 3D (Km ²)	Pozos Exploratorios
Murzuq	NC210	1500		6	4148		0
Sirte	NC205	1500		3	145	1426	0
	NC206	1500		1	2100	681	0
	NC207	2000		1	2065		0
	NC208/NC209		400	2		732	1

Paquete 3



NC210	Identificados 27 prospectos Primer pozo iniciado el 31-May-06
NC205	Evaluando el potencial del bloque Primer pozo a iniciar en Junio 2006
NC206	Evaluando el potencial del bloque Dos leads identificados
NC207	Evaluando el potencial del bloque
NC208/209	Identificados 4 prospectos Primer pozo iniciado el 2-Mar-06, en pruebas

Activos de E&P

Resumen de Actividades por Bloques



BLOQUE	CUENCA	EXPLORACION	DESARROLLO	PRODUCCION	OPERADOR	PLAN	OBSERVACIONES
--------	--------	-------------	------------	------------	----------	------	---------------

NC 115	Murzuq	xxx	Plan "I/R"	200.000 bopd	ROO	Acelerar Desarrollo "I/R"	"R" en NC115, "I" en NC186
---------------	--------	-----	------------	--------------	-----	---------------------------	----------------------------

186-187-190

NC 186	Murzuq	Sísmica 3D, Perforación	Plan "I/R"		REMSA	Acelerar Exploracion / Planes Desarrollo	Fin 2º Periodo Expl.: 17-May-08
			Campos B & H	52.000 bopd	ROO	Inicio Produccion B & H en T4 2006	
NC 187	Murzuq	Perforación			REMSA	Perforar 2 pozos en 2006	Fin 2º Periodo Expl.: 17-May-08
NC 190	Murzuq	Perforación			REMSA	Perforar 3 pozos, extender Periodo Exp.	Fin 1º Periodo Expl.: 13-Aug-06

Paquete 1

NC 200	Murzuq	Bloque en Evaluacion			REMSA	Perforación	Fin 1º Periodo Expl.: 5-Jun-09
NC 199	Cirenaica	xxx				Sísmica 2D	
NC 201/202	Sirte	Bloque en Evaluacion				Perforar 2 pozos en 2007	
NC 203/204	Kufra	Sísmica 2D				Bloque en Evaluacion	

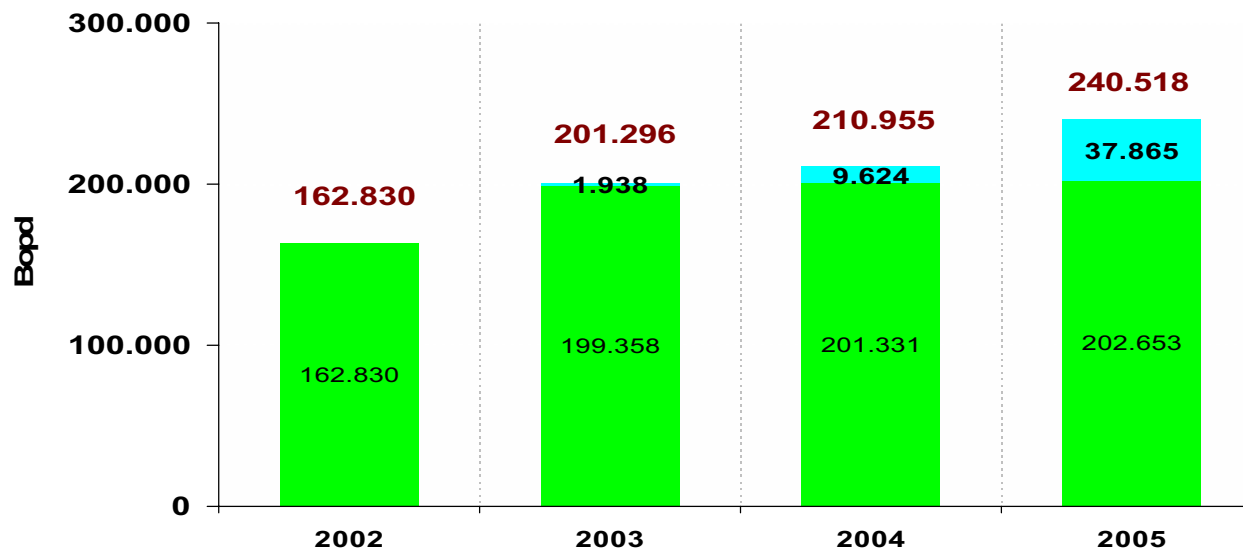
Paquete 3

NC 210	Murzuq	Perforación			Woodside	Perforación	Fin 1º Periodo Expl.: 11-Nov-09
NC 205	Sirte	Perforación					
NC 206	Sirte	Bloque en Evaluacion				Perforación	
NC 207	Sirte	Bloque en Evaluacion					
NC 208/209	Sirte	Perforación					

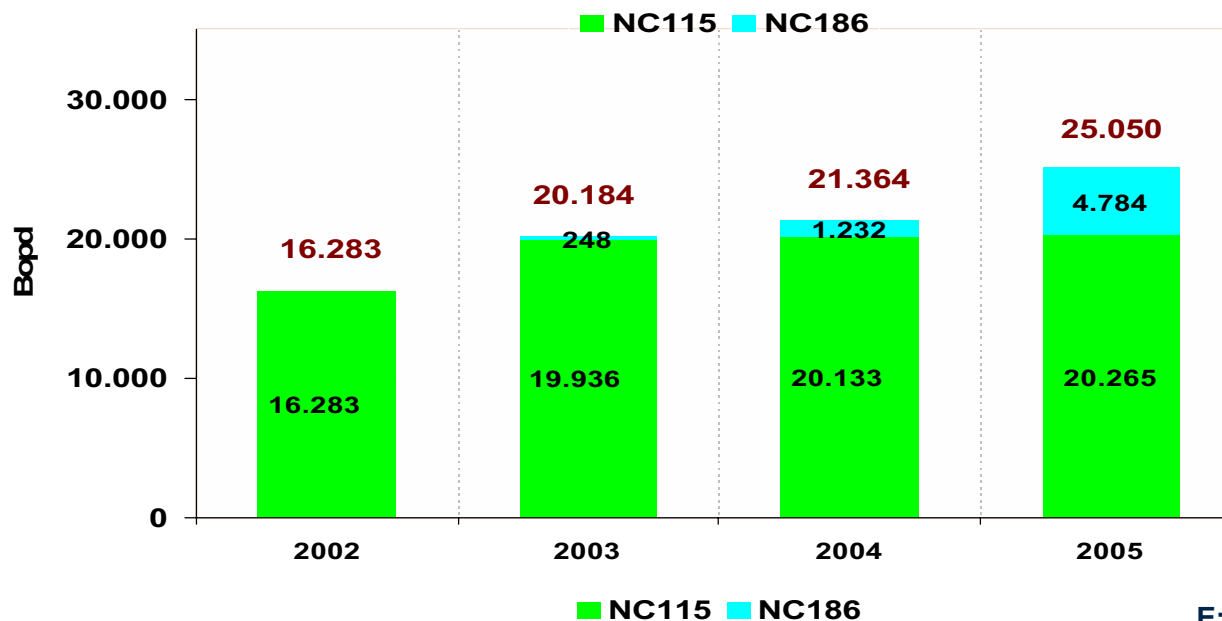
Producción 2002-06 (100% y Neta RY)



100%

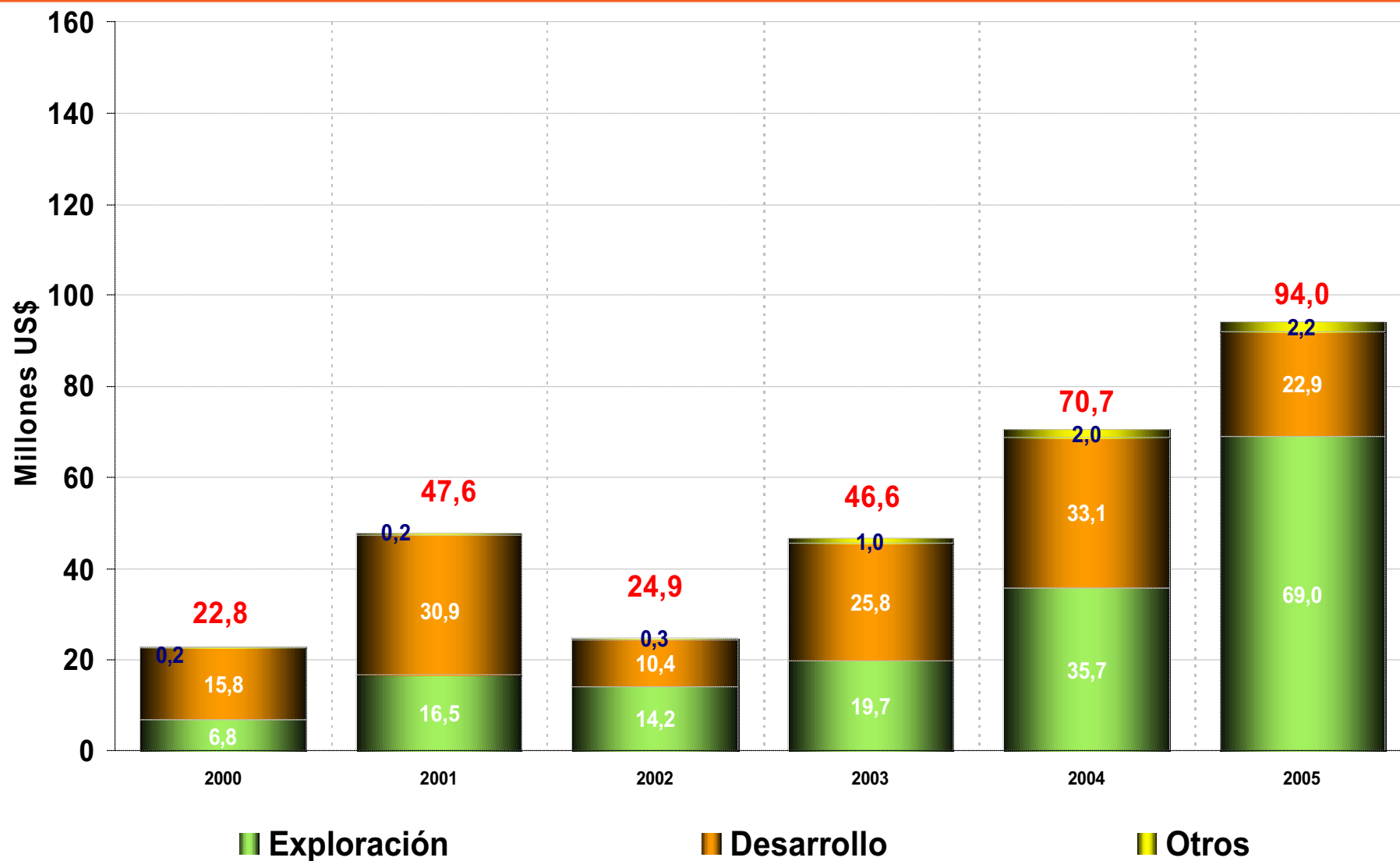


Neta RY



E: Estimado

Inversiones Netas RY 2000-06



En síntesis...



- EL DOMINIO MINERO OPERADO POR REPSOL YPF EN LIBIA ES APROXIMADAMENTE EL 25% DE LA SUPERFICIE DE ESPAÑA
- ALTO PORCENTAJE DE ÉXITO EN EXPLORACION, CERCANO AL 50%
- PRODUCCION DE REPSOL OIL OPERATIONS (ROO):
 - ACTUALMENTE: 252.000 Barriles/día, APROXIMADAMENTE UN 15% DE LA PRODUCCIÓN TOTAL DE LIBIA
 - A MEDIO PLAZO: INCREMENTO SIGNIFICATIVO DE LA PRODUCCION, UNA VEZ DESARROLLADOS LOS NUEVOS CAMPOS
- EL CRUDO PRODUCIDO ES DE EXCELENTE CALIDAD (42-43° API)
- BAJO COSTE DE PRODUCCION
- MEJORA CONTINUA EN SALUD, SEGURIDAD Y MEDIO AMBIENTE

- COMPAÑIAS Y ACTIVIDADES
- ACTIVOS DE EXPLORACION Y PRODUCCION
 - NC115
 - NC186, NC187 & NC190
 - Paquete 1 (6 Bloques)
 - Paquete 3 (6 Bloques, No Operados)
 - Resumen
- **SALUD, SEGURIDAD Y MEDIO AMBIENTE**

Hechos Relevantes

- Repsol Oil Operations (ROO) fue la primera Compañía Operadora en Libia que obtuvo la **certificación de manejo ambiental ISO 14001** (Enero 2005)
- REMSA ha realizado una extensa **campana exploratoria (adquisición de sísmica y perforación) en el bloque NC 200**, respetando los mas altos estándares para proteger el medio ambiente y la herencia arqueológica presentes en este sensible área

Principales Proyectos

- Continuar con la implementación de los **Sistemas de Gestión de Salud y Seguridad** en REMSA y ROO
- Obtener en 2006 la **certificación de manejo ambiental ISO 14001** para las **actividades de exploración** de REMSA
- Implementar un **Plan de Acción Social** en el área de influencia de las operaciones (Murzuq)