

OTRAS COMUNICACIONES

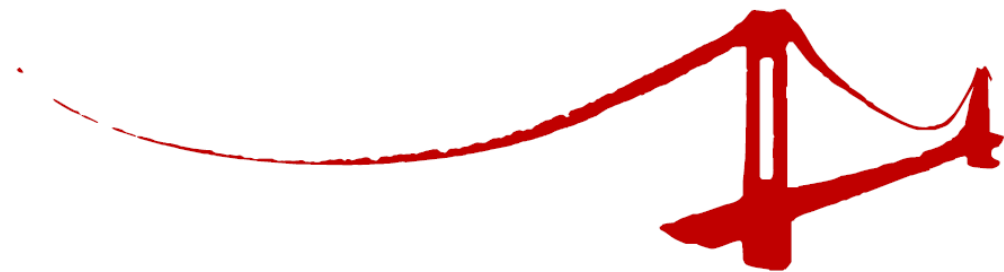
Se acompaña a la presente copia de la documentación que se entregará en próximas reuniones a celebrar con medios de comunicación.

Madrid, 3 de febrero de 2010

COMISION NACIONAL DEL MERCADO DE VALORES. CALLE MIGUEL ANGEL, 11. MADRID.

MAPFRE en 2009

3 de febrero de 2010



1. MAPFRE HOY



ALGUNAS CIFRAS BÁSICAS

	<u>2008</u>	<u>2009</u>
INGRESOS CONSOLIDADOS	17.710,9	18.830,4
AHORRO GESTIONADO ⁽¹⁾	23.293,0	24.130,5
BENEFICIO A.I.M.	1.383,2	1.446,2
BENEFICIO ATRIBUIBLE	900,7	926,8
PATRIMONIO NETO ⁽²⁾	5.716,4	7.093,8
ACTIVOS TOTALES	41.689,4	43.105,8

(1) Incluye provisiones técnicas de Vida, Fondos de Inversión y Fondos de Pensiones

(2) Incluye minoritarios

Millones de euros



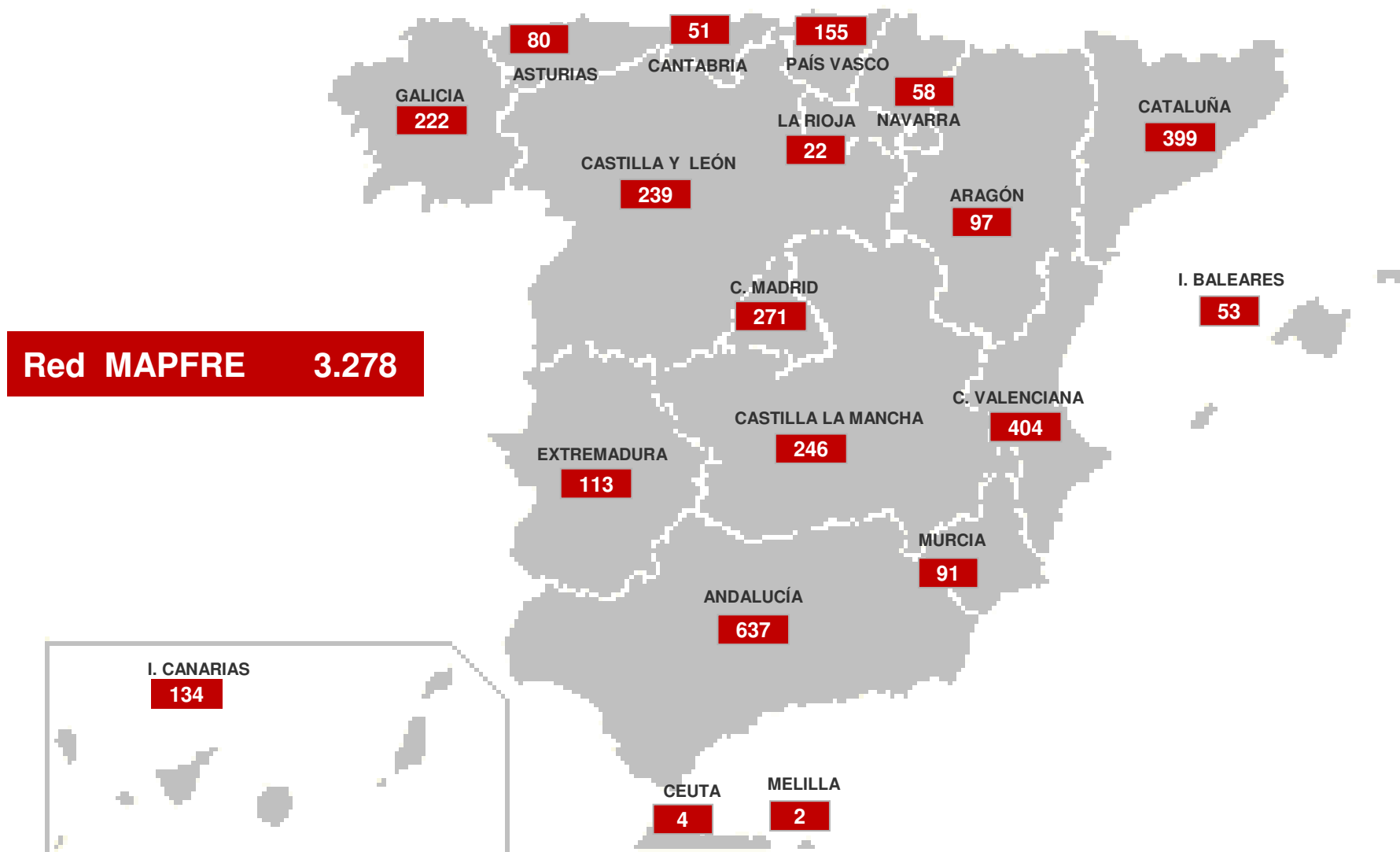
AMPLIA IMPLANTACIÓN INTERNACIONAL

	<u>ESPAÑA</u>	<u>OTROS PAÍSES</u>	<u>TOTAL</u>
PAÍSES	1	42	43
EMPLEADOS	17.153	18.072	35.225
OFICINAS MAPFRE	3.278	2.528	5.806
OFICINAS BANCASEGUROS	3.840	1.310	5.150
ACUERDOS DE DISTRIBUCIÓN⁽¹⁾	880	321	1.201
MEDIADORES	24.897	42.957	67.854

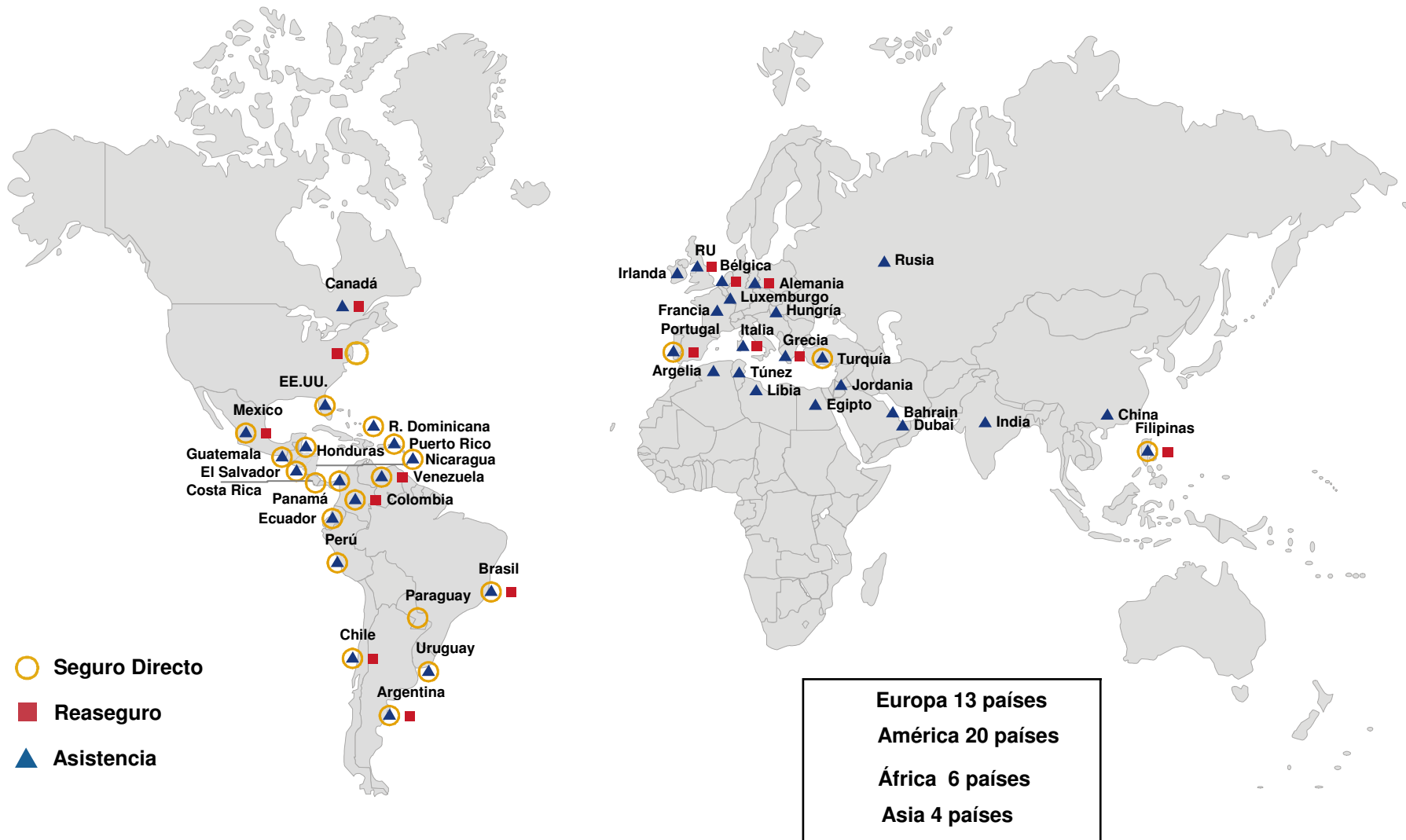
(1) De Entidades no bancarias que venden nuestros seguros (concesionarios, centros comerciales, etc.)



RED DE DISTRIBUCIÓN EN ESPAÑA 2009



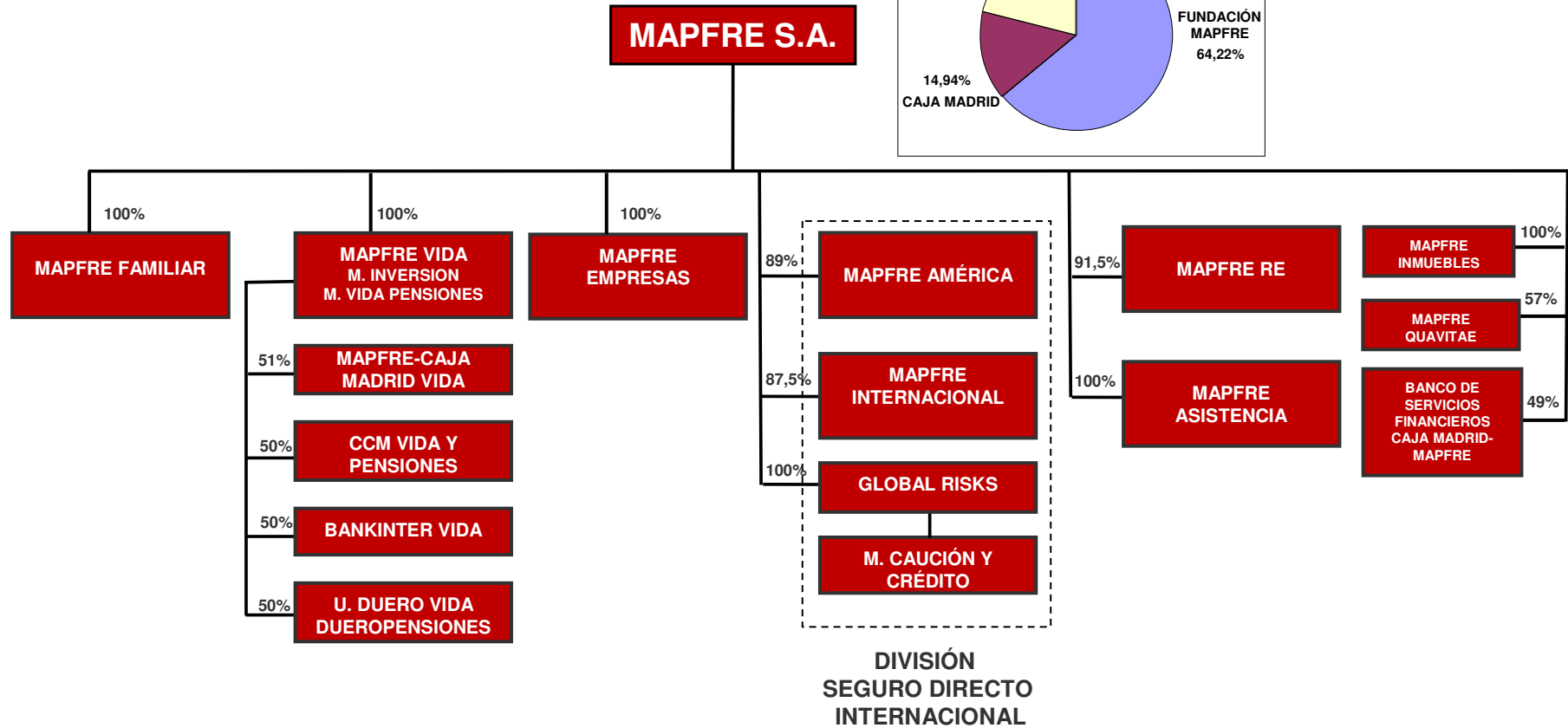
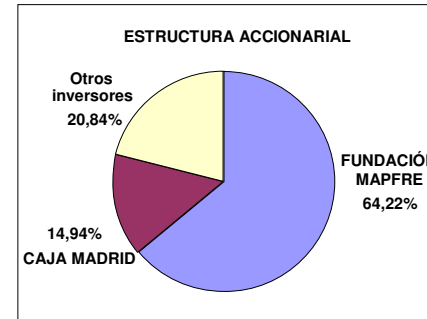
IMPLANTACIÓN INTERNACIONAL



Europa 13 países
 América 20 países
 África 6 países
 Asia 4 países



ORGANIGRAMA 2010



SEGURO EN ESPAÑA

SEGURO INTERNACIONAL

OTROS NEGOCIOS



2. RESULTADOS 2009



RESUMEN

EL CRECIMIENTO DEL NEGOCIO EN UN CONTEXTO ECONÓMICO SINGULARMENTE DIFÍCIL....

	<u>2009</u>	<u>% CRECIMIENTO</u>
INGRESOS	18.830,4	+ 6,3
PRIMAS	15.606,8	+ 9,1
AHORRO GESTIONADO⁽¹⁾	24.130,5	+ 3,6
RATIO COMBINADO NO VIDA	95,7%	+ 1,8 p.p.

HA PERMITIDO OBTENER.....

**UN BENEFICIO NETO ATRIBUIBLE DE 926,8
MILLONES DE EUROS (+2,9%)**

(1) Incluye provisiones técnicas de Vida, Fondos de Inversión y Fondos de Pensiones



CLAVES DEL EJERCICIO 2009 (1/2)

- **VIDA, HOGAR Y SALUD EN ESPAÑA, Y EL NEGOCIO INTERNACIONAL IMPULSAN EL CRECIMIENTO DEL GRUPO, Y COMPENSAN AMPLIAMENTE LA CAÍDA DE AUTOMÓVILES Y EMPRESAS.**
- **EL NEGOCIO INTERNACIONAL SUPERA EL 50% DE LAS PRIMAS Y EL 34% DEL RESULTADO.**
- **EL RATIO COMBINADO SE MANTIENE EN MUY BUENOS NIVELES GRACIAS AL RIGOR DE LA GESTIÓN TÉCNICA.**



CLAVES DEL EJERCICIO 2009 (2/2)

- EL **RESULTADO FINANCIERO** SE MANTIENE **ESTABLE** GRACIAS A UNA GESTIÓN PROFESIONAL Y PRUDENTE DE LAS INVERSIONES.
- EL **PATRIMONIO NETO** CRECE UN 24%, HASTA LOS 7.093,8 MILLONES DE EUROS.
- SE REDUCE FUERTEMENTE EL **ENDEUDAMIENTO** (-980 MILLONES DE EUROS EN 2009; -1.354,4 MILLONES DESDE 30.06.08).
- SE DESTINAN 434,3 MILLONES DE EUROS A **DIVIDENDOS** (0,15 EUROS POR ACCIÓN).



MAPFRE OCUPA POSICIONES SIGNIFICATIVAS EN EL SEGURO MUNDIAL

- **PRIMER** ASEGURADOR DEL MERCADO ESPAÑOL.
- **PRIMER** ASEGURADOR NO VIDA DE AMÉRICA LATINA, Y **TERCERO** EN VIDA Y NO VIDA.
- **OCTAVO** ASEGURADOR NO VIDA DE EUROPA⁽¹⁾.
- **TERCER** ASEGURADOR EUROPEO NO VIDA POR NIVEL DE SOLVENCIA⁽¹⁾.
- **DECIMOCUARTO** REASEGURADOR DEL MUNDO POR PRIMAS BRUTAS.
- **CUARTA** ASEGURADORA MUNDIAL DE ASISTENCIA.

(1) Ranking FUNDACIÓN MAPFRE datos 2008.



ADQUISICIONES Y ALIANZAS

- ACUERDO DE INTENCIONES CON **BANCO DO BRASIL** PARA EL DESARROLLO CONJUNTO DEL NEGOCIO ASEGURADOR DE AMBOS GRUPOS.
- ALIANZA ESTRATÉGICA CON EL **GRUPO MUNDIAL** (PANAMÁ) PARA LA CREACIÓN DEL PRIMER GRUPO ASEGURADOR DE CENTROAMÉRICA (COSTA RICA, EL SALVADOR, GUATEMALA, HONDURAS, PANAMÁ Y NICARAGUA).
- ACUERDO DE BANCASEGUROS CON **FINIBANCO** (PORTUGAL).



OTROS HECHOS RELEVANTES

- CONSOLIDACIÓN DE **MAPFRE FAMILIAR** COMO ASEGURADOR NO VIDA DE **PARTICULARES**.
- REORDENACIÓN DE LOS SEGUROS DE EMPRESAS: **MAPFRE EMPRESAS - MAPFRE GLOBAL RISKS**.
- INTEGRACIÓN DE MAPFRE USA (FLORIDA) EN **COMMERCE**.
- AMORTIZACIÓN DEL PRÉSTAMO OBTENIDO EN 2008 PARA LA ADQUISICIÓN DE **COMMERCE**.



PRINCIPALES RECONOCIMIENTOS

- INCLUIDA POR FORTUNE ENTRE LAS 500 **MAYORES EMPRESAS** Y ENTRE LAS **EMPRESAS MÁS ADMIRADAS** DEL MUNDO.
- INCLUIDA POR FORBES ENTRE LAS **MAYORES EMPRESAS** DEL MUNDO (PUESTO 315).
- ÚNICA ASEGURADORA INCLUIDA POR A.T. KEARNEY – BUSINESS WEEK ENTRE LAS **MEJORES EMPRESAS** DEL MUNDO (PUESTO 21).
- INCLUIDA EN EL INFORME MERCOSUR ENTRE LAS DIEZ **EMPRESAS MAS VALORADAS**, Y EN EL PUESTO 16 DE LAS **EMPRESAS MAS DESEADAS PARA TRABAJAR**.



EVOLUCIÓN HISTÓRICA 1986-2009

<u>AÑO</u>	<u>INGRESOS</u>	<u>ACTIVOS</u>	<u>BENEFICIO A.I.</u>	<u>EMPLEADOS</u>
1986	434	706	25	2.323
1989	1.214	1.989	49	3.869
1992	2.419	3.769	37	5.528
1995	3.249	6.879	203	11.292
1998	4.546	9.669	178	15.219
2001	8.933	19.276	316	16.756
2004	10.756	31.482	847	19.920
2007	14.866	44.820	1.366	30.615
2008	17.711	47.759	1.383	34.603
2009	18.830	49.573	1.446	35.225

Millones de euros



3. INFORMACIÓN DETALLADA



INGRESOS ⁽¹⁾

	<u>2008</u>	<u>2009</u>	<u>% Var.</u>
Primas Seguro Directo	12.860	13.824	7,5
Primas Reaseguro Aceptado	1.445	1.782	23,4
Ingresos de Inversiones ⁽²⁾	2.799	2.556	-8,7
Otros	607	668	10,0
TOTAL INGRESOS	17.711	18.830	6,3
Aportaciones a Fondos de Pensiones	566	377	-33,3
TOTAL OPERACIONES	18.277	19.208	5,1

1) Ingresos consolidados.

2) En 2009 incluye -4,7 millones de euros por diferencias de cambio y 53,8 millones de euros por recompras de deuda subordinada.

Millones de euros



PRIMAS NO VIDA EN ESPAÑA

	<u>2008</u>	<u>2009</u>	<u>% Var.</u>
FAMILIAR	4.215,9	4.071,9	-3,4
Autos	2.535,3	2.348,5	-7,4
Patrimoniales	850,9	852,9	0,2
Personas	829,7	870,6	4,9
EMPRESAS	1.613,6	1.504,8	-6,7
TOTAL NO VIDA	5.829,5	5.576,7	-4,3

Millones de euros



VIDA Y AHORRO EN ESPAÑA

	<u>2008</u>	<u>2009</u>	<u>% Var.</u>
PRIMAS			
Vida	2.499,7	2.567,5	2,7
AHORRO GESTIONADO			
Provisiones técnicas Vida	15.926	15.956	0,2
Fondos de pensiones	3.415	3.781	10,7
Fondos de inversión y carteras gestionadas	2.655	2.686	1,2
TOTAL	21.996	22.423	1,9

Millones de euros



PRIMAS EN EL EXTERIOR

	<u>2008</u>	<u>2009</u>	<u>% Var.</u>
SEGURO DIRECTO INTERNACIONAL	4.727,3	5.946,3	25,8
América	3.607,9	4.305,4	19,3
Internacional ⁽¹⁾	1.119,4	1.640,9	46,6
REASEGURO ACEPTADO	1.778,6	2.053,7	15,5
ASISTENCIA ⁽²⁾	425,8	483,8	13,6

Millones de euros

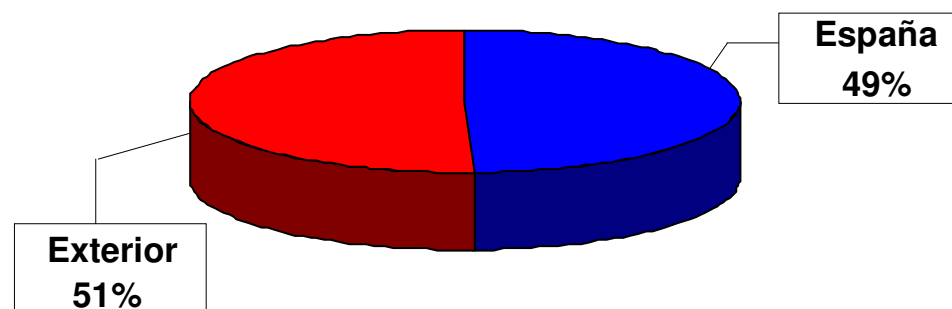
1) Incluye Portugal, Estados Unidos, Filipinas y Turquía.

2) Incluye primas e ingresos por servicios.



PRIMAS

	<u>2009</u>	<u>%</u>
Negocio español	8.144	49
Negocio Internacional	8.357	51
TOTAL PRIMAS AGREGADAS	16.501	100



Millones de euros



MAGNITUDES PATRIMONIALES

	<u>2008</u>	<u>2009</u>	<u>% Var.</u>
PATRIMONIO NETO	5.716,4	7.093,8	24,1
ACTIVOS TOTALES	41.689,4	43.105,8	3,4
PATRIMONIOS GESTIONADOS⁽¹⁾	47.759,1	49.573,1	3,8

Millones de euros

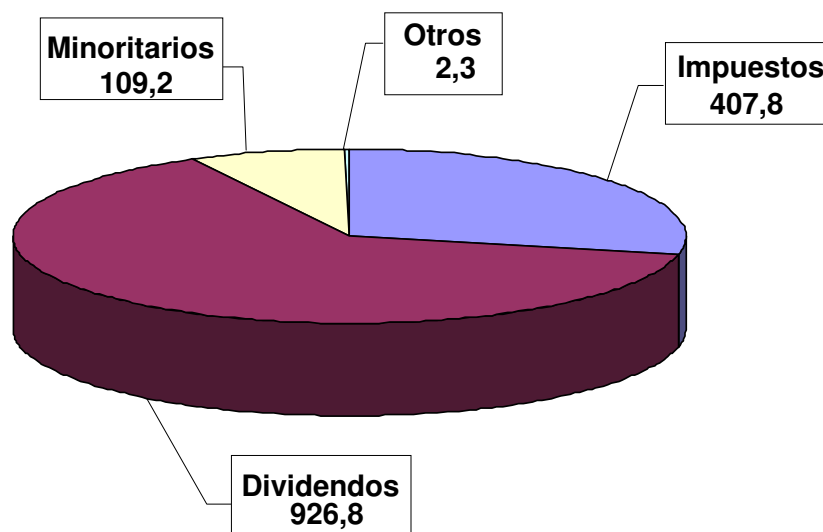
1) Incluye activos totales, fondos de inversión y fondos de pensiones.



RESULTADO

	<u>2008</u>	<u>2009</u>	<u>% Var.</u>
BAI	1.383,2	1.446,2	4,6
BENEFICIO ATRIBUIBLE	900,7	926,8	2,9

DISTRIBUCIÓN DEL BAI



Millones de euros



INVERSIONES A VALOR DE MERCADO

	<u>2009</u>	<u>%</u>	<u>2008</u>	<u>%</u>
Tesorería	861	2,6	1.415	4,3
Inmuebles⁽¹⁾	3.517	10,6	3.286	10,1
Acciones y fondos de inversión	1.083	3,3	1.468	4,5
Renta fija	25.809	77,5	24.206	74,3
Otras inversiones	2.039	6,1	2.210	6,8
TOTAL	33.309	100,0	32.585	100,0

Millones de euros

(1) Incluye 1.603 y 1.437 millones de euros de plusvalías no realizadas en el ejercicio 2008 y 2007 respectivamente.



Muchas gracias

