



# **FONDO DE TITULIZACIÓN HIPOTECARIA BANESTO 1**

**Desirée Pérez Montoro  
Analista  
Santander de Titulización  
Ciudad Grupo Santander  
Ed. Encinar 28660 Boadilla del Monte  
[desperez@gruposantander.com](mailto:desperez@gruposantander.com)  
Tel: +34 91 289 32 78**



DENOMINACION DEL FONDO:

FONDO DE TITULIZACION DE HIPOTECARIA : BANESTO 1

INFORMACION

CORRESPONDIENTE AL:

TRIMESTRE/SEMESTRE 18/08/2008 - 18/11/2008 AÑO:

2008

Personas que asumen la responsabilidad de esta información y cargos que ocupan:	Firma:
Ignacio Ortega Gavara-Director General	

### I. DATOS GENERALES SOBRE EL FONDO

Fecha de Constitución del Fondo	29 de julio de 1.999	Agencia de Pagos de Bonos	Banesto	
Fecha de Desembolso BTH'S	3 de agosto de 1.999	Negociación Mercado	AIAF	
Fecha Final Amortización BTH'S	18 de febrero de 2.029	Agencia de Calificación	Moody's	
Sociedad Gestora	Santander de Titulización	Calificación	Inicial	Actual
Originador PH's	Banesto	Emisión principal	Aaa	Aaa
		Emisión subordinada	A2	A2

### II. VALORES EMITIDOS POR EL FONDO: BONOS DE TITULIZACION HIPOTECARIA

SERIES PRELACION CODIGO ISIN	Nº BTA'S	NOMINAL EN CIRCULACIÓN			
			INICIAL	ACTUAL	%Act/In
Serie A Preferente (ISIN=ES0341221002)	7.324	Nominal Unitario	100.000,00 €	10.722,41 €	
		Nominal Total	732.400.000,00 €	78.530.930,84 €	10,72%
Serie B Subordinada (ISIN=ES0341221010)	266	Nominal Unitario	100.000,00 €	28.533,83 €	
		Nominal Total	26.600.000,00 €	7.589.998,78 €	28,53%

AMORTIZACION E INTERESES BTH'S			
Actual		Próximo	
Fecha Amortización Período Actual	18 de noviembre de 2008	Fecha Próximo Cupón	18 de febrero de 2009
Amortización devengada no pagada	0	Tipo de Interés	Serie A - 4,5148%
Amortización Calendario	NO		Serie B - 4,9153%
Amortización Serie A	592,45 €	Importe Bruto Próximo Cupón	Serie A - 122,02 €
Amortización Serie B	0,00 €		Serie B - 353,51 €
Intereses Brutos Serie A	150,19 €	Importe Neto Próximo Cupón	Serie A - 100,06 €
Intereses Brutos Serie B	407,55 €		Serie B - 289,88 €



**III. VALORES ADQUIRIDOS POR EL FONDO: PARTICIPACIONES HIPOTECARIAS**  
**(Participación en Préstamos Hipotecarios)**

PRESTAMOS HIPOTECARIOS	A LA EMISIÓN	SITUACIÓN ACTUAL
Número de préstamos	18.269	4.051
Saldo Pendiente de Amortizar PH's	759.000.019,00 €	86.120.934,28 €
Importes Unitarios Préstamos Vivos	41.545,79 €	21.259,18 €
Tipo de Interés	5,16%	6,04%

TASAS DE AMORTIZACION ANTICIPADA	SITUACIÓN ACTUAL
Tasa mensual actual anualizada:	6,33%
Tasa últimos 12 meses anualizada:	7,86%
Tasa anualizada desde Constitución del Fondo	12,88%

MOROSIDAD ACTUAL	Hasta 1 mes	De 1 a 6 meses	Mayor de 6 mes.
Deuda Vencida(Principal+Intereses)	45.171,17 €	20.646,12 €	6.467,61 €
Deuda Pendiente de vencimiento			86.069.288,30 €
Deuda Total	45.171,17 €	20.646,12 €	86.075.755,91 €



**FONDO DE TITULIZACIÓN HIPOTECARIA  
BANESTO 1**

**INFORME TRIMESTRAL BONOS DE TITULIZACIÓN  
18 DE NOVIEMBRE DE 2008**

<b>BONOS TITULIZACION HIPOTECARIA. PRINCIPAL</b>	
Saldo anterior	90.460.033,42 €
Amortizaciones	4.339.103,80 €
Saldo actual	86.120.929,62 €
% sobre saldo inicial	11,35%
Amort. devengada no pagada	0,00 €

<b>BONOS TITULIZACION HIPOTECARIA. INTERESES</b>	
Intereses pagados BTH's Serie A	1.099.991,56 €
Intereses pagados BTH's Serie B	108.408,30 €
Intereses devengados no pagados	0,00 €

<b>DATOS</b>	
Fecha de determinación	11-nov-2008
Fecha de Pago de Cupón Actual	18-nov-2008
Fecha de Pago de Cupón Anterior	18-ago-2008
Número de días (Act/360)	92
3 Meses Euribor(%)	4,223%
Próxima Fecha de Pago	18-feb-2009

<b>VIDA RESIDUAL (ANOS)</b>		
	<b>3-ago-1999</b>	<b>18-nov-2008</b>
Serie A	5,2	0,48
Serie B	8,7	0,50

**FONDO DE TITULIZACIÓN HIPOTECARIA  
BANESTO 1**

**INFORME TRIMESTRAL PARTICIPACIONES HIPOTECARIAS  
18 DE NOVIEMBRE DE 2008**

<b>PRÉSTAMOS HIPOTECARIOS. PRINCIPAL</b>	
Saldo anterior	90.460.060,81 €
Amortizaciones	4.339.126,53 €
Saldo actual	86.120.934,28 €
Número de préstamos	4.051
LTV	35,18%

<b>PRÉSTAMOS HIPOTECARIOS. INTERESES</b>	
Intereses cobrados en trimestre	1.325.071,16 €
Intereses devengados trimestre	1.384.337,90 €

<b>PARTICIPACIONES HIPOTECARIAS EN MOROSIDAD</b>					
<b>PH'S MOROSIDAD</b>	<b>HASTA 30 DÍAS</b>	<b>DE 30 A 60 DÍAS</b>	<b>DE 60 A 90 DÍAS</b>	<b>DE 90 A 180 DÍAS</b>	<b>MÁS DE 180 DÍAS</b>
Principal	30.675,30 €	7.307,39 €	3.488,03 €	4.131,80 €	6.043,46 €
Intereses	14.495,87 €	3.258,53 €	1.683,73 €	776,64 €	424,15 €
Saldo de los Préstamos	3.121.032,92 €	673.173,09 €	178.080,37 €	227.332,74 €	55.200,89 €
Número de Préstamos	129	23	9	11	6
% sobre saldo PH's	3,62%	0,78%	0,21%	0,26%	0,06%

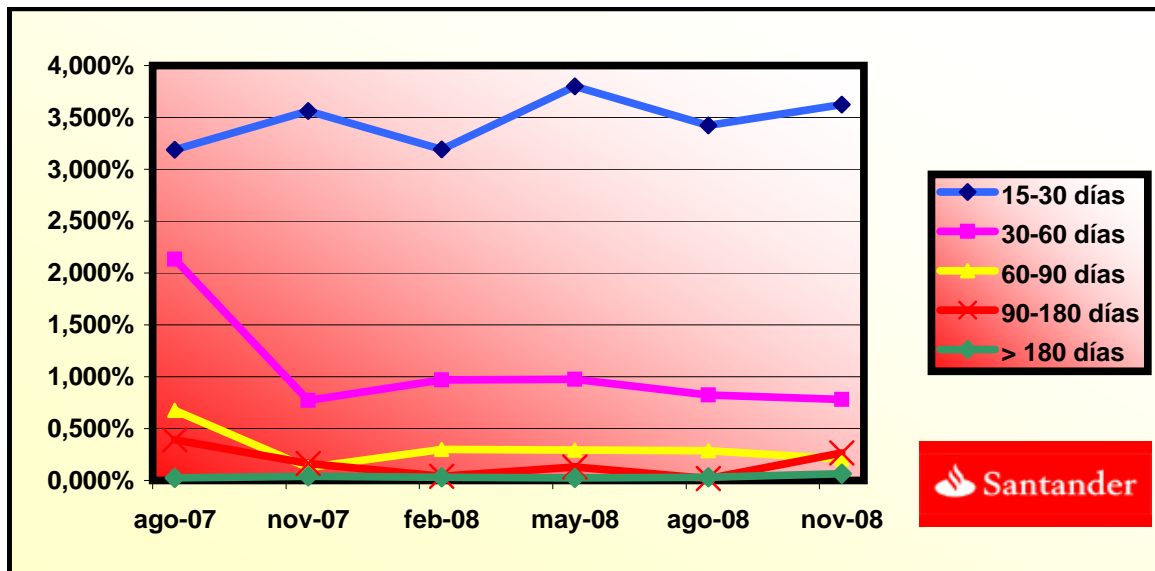
<b>JUDICIALES</b>	21.005,26 €
-------------------	-------------

Judiciales: Préstamos sobre los que el cedente va a iniciar acciones judiciales. Esta cantidad está incluida en el cuadro de morosidad superior a 180 días.

FONDO DE TITULIZACIÓN HIPOTECARIA  
BANESTO 1

INFORME HISTÓRICO DE MOROSIDAD  
18 DE NOVIEMBRE DE 2008

Fecha	ago-07	nov-07	feb-08	may-08	ago-08	nov-08
15-30 días	3,188%	3,561%	3,190%	3,800%	3,424%	3,624%
30-60 días	2,134%	0,771%	0,970%	0,976%	0,825%	0,782%
60-90 días	0,676%	0,122%	0,300%	0,294%	0,287%	0,207%
90-180 días	0,393%	0,163%	0,040%	0,130%	0,019%	0,264%
> 180 días	0,024%	0,041%	0,030%	0,024%	0,030%	0,064%





**FONDO DE TITULIZACIÓN HIPOTECARIA  
BANESTO 1**

**ESTADO DE ORIGEN Y APLICACIÓN DE FONDOS Y CTA DE TESORERÍA  
18 DE NOVIEMBRE DE 2008**

<b>ORIGEN</b>	<b>5.770.433,81 €</b>
<b>a) PRINCIPAL COBRADO</b>	
Amortización PH's	4.339.126,53 €
<b>b) INTERESES COBRADOS</b>	
Intereses de PH's	1.325.071,16 €
Intereses de Reinversión	106.236,12 €

<b>ESTADO DE LA CUENTA DE TESORERÍA</b>	<b>5.167.256,06 €</b>
<b>a) FONDO DE RESERVA</b>	
1. Saldo anterior	5.427.603,65 €
2. Utilizado en el período	-260.347,59 €
3. Saldo actual	5.167.256,06 €
<b>b) COMISIONES RETENIDAS</b>	0,00 €

<b>APLICACIÓN</b>	<b>5.770.433,81 €</b>
1. Gastos corrientes	57.646,78 €
2. Intereses de BTH's Serie A	1.099.991,56 €
3. Intereses de BTH's Serie B	108.408,30 €
4.1 Amortización BTH's A	4.339.103,80 €
4.2 Amortización BTH's B	0,00 €
5. Int. Préstamo Subord A	67.929,42 €
6. Int. Préstamo Subord B	0,00 €
7. Amort. Préstamo Subord A	260.347,59 €
8. Amort. Préstamo Subord B	0,00 €
9. Comisión Fija Banesto	6.000,00 €
10. Comisión Variable Banesto	91.353,95 €
11. Disposición Fondo Reserva Principal y Secundario	-260.347,59 €



**FONDO DE TITULIZACIÓN HIPOTECARIA  
BANESTO 1**

**MEJORA CREDITICIA Y PRÉSTAMO SUBORDINADO  
18 DE NOVIEMBRE DE 2008**

<b>MEJORA DE CREDITO</b>		
<b>CONCEPTOS</b>	<b>3-ago-1999</b>	<b>18-nov-2008</b>
Emisión Subordinada	3,50%	8,81%
Fondo de Reserva	18.975.000€ (2,50%)	5.167.256,06€ (6,00%)

<b>PRESTAMO SUBORDINADO</b>		
<b>CONCEPTOS</b>	<b>3-ago-1999</b>	<b>18-nov-2008</b>
Saldo Vivo A	20.496.916,81 €	5.168.793,73 €
Saldo Vivo B	1.414.873,97 €	0,00 €
Tipo de interés A	2,73%	4,223%





**FONDO DE TITULIZACIÓN HIPOTECARIA  
BANESTO 1**

**INFORMACIÓN RELATIVA A LOS TRIGGERS  
18 DE NOVIEMBRE DE 2008**

**TRIGGERS FONDO DE RESERVA**

<b>1. SI 1.a) ES MAYOR QUE 1.b) NO SE AMORTIZA EL FONDO DE RESERVA:</b>	
1.a) MOROSIDAD DE LAS PH'S SUPERIOR A 90 DÍAS	282.533,63 €
1.b) 3% SALDO VIVO PARTICIPACIONES HIPOTECARIAS	2.583.628,03 €
<b>2. SI 2.a) ES MENOR QUE 2.b) NO SE AMORTIZA EL FONDO DE RESERVA:</b>	
2.a) TIPO DE INTERÉS DE LAS PARTICIPACIONES HIPOTECARIAS	6,03%
2.b) TIPO DE INTERÉS MEDIO PONDERADO BONOS A Y B + 0,33%	5,63%
<b>3. SI 3.a) ES MAYOR QUE 3.b) NO SE AMORTIZA EL FONDO DE RESERVA:</b>	
3.a) SALDO DE FALLIDOS	0,00 €
3.b) 0,025% SALDO INICIAL PH'S * N° FECHAS DE PAGO	6.831.000,17 €

**NO SE HAN ALCANZADO LOS NIVELES DEL TRIGGER DEL FONDO DE RESERVA, POR TANTO EL FONDO DE RESERVA CONTINUARÁ DECRECIENDO.**

**TRIGGERS BONOS**

<b>1. SI 1.a) ES MAYOR QUE 1.b) NO SE AMORTIZA LA SERIE B:</b>	
1.a) MOROSIDAD SUPERIOR A 90 DÍAS	282.533,63 €
1.b) 7% SALDO VIVO PARTICIPACIONES HIPOTECARIAS	6.028.465,40 €

**NO SE HA ALCANZADO EL NIVEL DEL TRIGGER. NO OBSTANTE B NO SE AMORTIZARÁ HASTA QUE LA SERIE A NO SE AMORTICE EN SU TOTALIDAD, DEBIDO A QUE LA SERIE B ALCANZÓ LOS 7.590.000€**



**FONDO DE TITULIZACIÓN HIPOTECARIA  
BANESTO 1**

**INFORMACIÓN RELATIVA A LOS TRIGGERS  
18 DE NOVIEMBRE DE 2008**

**TRIGGERS AMORTIZACIÓN ANTICIPADA DEL FONDO**

<b>1. SI 1.a) ES MAYOR O IGUAL QUE 1.b) SE PROCEDE A LA AMORTIZACIÓN ANTICIPADA DEL FONDO:</b>	
1.a) 10% DEL SALDO INICIAL DE PARTICIPACIONES HIPOTECARIAS	75.900.001,90 €
1.b) SALDO PENDIENTE DE PAGO DE LOS BONOS	86.120.929,62 €

**NO SE HA ALCANZADO EL NIVEL DEL TRIGGER, POR LO TANTO NO SE PROCEDERÁ A LA AMORTIZACIÓN ANTICIPADA DEL FONDO.**



**FONDO DE TITULIZACIÓN HIPOTECARIA  
BANESTO 1**

**CUADRO DE VALORES DE TASACION SOBRE SALDOS VIVOS  
18 DE NOVIEMBRE DE 2008**

<b>INTERVALO (%)</b>	<b>SALDOS VIVOS (MILES)</b>	<b>% SALDOS VIVOS</b>	<b>Nº DE PRESTAMOS</b>	<b>% Nº PRESTAMOS</b>
0,00 - 9,99	4.083,96	4,74%	760	18,76%
10,00 - 19,99	13.399,69	15,55%	961	23,72%
20,00 - 29,99	18.119,38	21,04%	905	22,34%
30,00 - 39,99	14.916,92	17,32%	510	12,58%
40,00 - 49,99	18.318,88	21,27%	523	12,91%
50,00 - 59,99	13.738,41	15,95%	321	7,92%
60,00 - 69,99	3.094,90	3,59%	62	1,53%
70,00 - 79,99	37,40	0,04%	1	0,02%
>80	407,68	0,47%	8	0,19%

**PREPAYMENTS - BANESTO 1**

November -18th 2008

DATE	OUTSTANDING BEFORE PREPAYMENT	REAL OUTSTANDING	PREPAYMENT VECTOR	REMAINING AT THE END OF THE MONTH	AVERAGE SINGLE MONTHLY MORTALITY	CPR	MONTHLY SINGLE MONTHLY MORTALITY	CPR	OUTSTANDING AFTER PREPAYMENT	PRINCIPAL AVAILABLE
			1,14%					7,86%		
	759.000,02		100,00%	100,00%					759.000,000000	759.000,000000
sep-99	755.366,17	744.506,7	98,86%	98,56%	1,44%	15,95%	1,44%	15,95%	746.739,6	
oct-99	751.716,69	724.010,7	97,73%	96,31%	1,86%	20,17%	2,28%	24,18%	734.644,9	
nov-99	748.051,52	716.871,1	96,61%	95,83%	1,41%	15,66%	0,50%	5,85%	722.713,9	36.286
dic-99	744.370,59	706.796,1	95,51%	94,95%	1,29%	14,39%	0,92%	10,47%	710.944,5	
ene-00	740.674,95	696.426,4	94,42%	94,03%	1,22%	13,74%	0,98%	11,10%	699.335,8	
feb-00	736.963,42	689.571,8	93,34%	93,57%	1,10%	12,45%	0,49%	5,67%	687.884,8	34.829
mar-00	733.235,93	680.287,7	92,27%	92,78%	1,07%	12,06%	0,84%	9,68%	676.589,3	
abr-00	729.492,41	672.739,1	91,22%	91,22%	1,01%	11,44%	0,60%	6,99%	665.447,5	
may-00	725.732,80	666.330,6	90,18%	91,81%	0,94%	10,76%	0,44%	5,15%	654.457,4	33.427
jun-00	721.957,01	659.284,5	89,15%	91,32%	0,90%	10,32%	0,54%	6,29%	643.617,1	
jul-00	718.172,25	651.086,5	88,13%	90,66%	0,89%	10,15%	0,72%	8,34%	632.931,2	
ago-00	714.371,21	642.166,4	87,12%	89,89%	0,88%	10,11%	0,85%	9,68%	622.391,2	32.066
sep-00	710.553,83	623.658,7	86,13%	87,77%	1,00%	11,34%	2,36%	24,92%	611.995,3	
oct-00	706.720,03	616.983,1	85,15%	87,30%	0,97%	10,99%	0,53%	6,22%	601.741,8	
nov-00	702.869,74	609.181,2	84,17%	86,67%	0,95%	10,81%	0,72%	8,35%	591.628,7	30.763
dic-00	699.002,90	601.490,1	83,21%	86,05%	0,93%	10,66%	0,72%	8,27%	581.654,4	
ene-01	695.141,26	592.596,5	82,26%	85,25%	0,93%	10,65%	0,93%	10,62%	571.835,0	
feb-01	691.263,01	584.606,2	81,32%	84,57%	0,93%	10,57%	0,79%	9,13%	562.150,5	29.478
mar-01	687.368,09	577.868,5	80,39%	84,07%	0,91%	10,38%	0,59%	6,88%	552.599,2	
abr-01	683.456,42	570.372,4	79,48%	83,45%	0,90%	10,28%	0,73%	8,44%	543.179,5	
may-01	679.527,93	539.849,8	78,57%	79,44%	1,09%	12,32%	4,80%	44,61%	533.889,6	28.261
jun-01	675.582,55	533.640,9	77,67%	78,99%	1,07%	12,07%	0,57%	6,66%	524.727,9	
jul-01	671.656,44	526.278,4	76,78%	78,36%	1,05%	11,95%	0,80%	9,22%	515.720,7	
ago-01	667.713,46	519.242,9	75,91%	77,76%	1,04%	11,82%	0,75%	8,68%	506.838,0	27.052
sep-01	663.753,52	513.742,8	75,04%	77,40%	1,02%	11,57%	0,47%	5,48%	498.078,1	
oct-01	659.776,55	480.522,3	74,18%	72,83%	1,21%	13,61%	5,90%	51,81%	489.439,6	
nov-01	655.782,49	472.319,1	73,34%	72,02%	1,21%	13,57%	1,11%	12,52%	480.921,0	25.917
dic-01	651.771,24	465.247,6	72,50%	71,38%	1,20%	13,45%	0,89%	10,18%	472.520,6	
ene-02	647.781,02	457.234,1	71,67%	70,58%	1,19%	13,42%	1,12%	12,61%	464.264,4	
feb-02	643.773,63	449.737,6	70,85%	69,86%	1,19%	13,37%	1,03%	11,65%	456.123,0	24.798
mar-02	639.749,01	443.596,1	70,04%	69,34%	1,17%	13,22%	0,75%	8,58%	448.094,9	
abr-02	635.707,09	437.704,4	69,24%	68,85%	1,16%	13,06%	0,70%	8,09%	440.178,8	
may-02	631.647,79	423.430,0	68,45%	67,04%	1,20%	13,54%	2,64%	27,46%	432.373,1	23.750
jun-02	627.571,03	417.177,8	67,67%	66,47%	1,19%	13,42%	0,84%	9,59%	424.676,4	
jul-02	623.526,65	410.651,1	66,90%	65,86%	1,19%	13,34%	0,93%	10,56%	417.120,9	
ago-02	619.464,87	404.214,9	66,13%	65,25%	1,18%	13,26%	0,92%	10,52%	409.671,0	22.702
sep-02	615.385,64	399.061,8	65,38%	64,85%	1,16%	13,11%	0,62%	7,20%	402.325,4	
oct-02	611.288,85	393.346,1	64,63%	64,35%	1,15%	13,00%	0,77%	8,88%	395.082,9	
nov-02	607.174,46	388.135,0	63,89%	63,92%	1,14%	12,86%	0,66%	7,60%	387.942,1	21.729

**PREPAYMENTS - BANESTO 1**

November -18th 2008

DATE	OUTSTANDING BEFORE PREPAYMENT	REAL OUTSTANDING	PREPAYMENT VECTOR	REMAINING AT THE END OF THE MONTH	AVERAGE SINGLE MONTHLY MORTALITY	CPR	MONTHLY SINGLE MONTHLY MORTALITY	CPR	OUTSTANDING AFTER PREPAYMENT	PRINCIPAL AVAILABLE
			1,14%					7,86%		
dic-02	603.042,37	382.514,0	63,16%	63,43%	1,13%	12,77%	0,77%	8,89%	380.901,7	
ene-03	598.942,89	375.287,7	62,44%	62,66%	1,13%	12,79%	1,22%	13,67%	373.991,8	
feb-03	594.825,78	369.796,7	61,73%	62,17%	1,13%	12,70%	0,78%	8,98%	367.179,2	20.763
mar-03	590.690,97	363.315,7	61,02%	61,51%	1,12%	12,68%	1,06%	12,06%	360.462,6	
abr-03	586.538,38	357.354,6	60,33%	60,93%	1,12%	12,64%	0,94%	10,76%	353.840,8	
may-03	582.367,93	353.110,1	59,64%	60,63%	1,11%	12,49%	0,48%	5,61%	347.312,7	19.867
jun-03	578.179,55	346.745,8	58,96%	59,97%	1,11%	12,49%	1,09%	12,33%	340.876,8	
jul-03	574.043,22	341.533,4	58,28%	59,50%	1,10%	12,42%	0,79%	9,12%	334.573,1	
ago-03	569.889,11	336.072,3	57,62%	58,97%	1,09%	12,37%	0,88%	10,08%	328.358,6	18.954
sep-03	565.717,13	331.180,1	56,96%	58,54%	1,09%	12,29%	0,73%	8,41%	322.232,2	
oct-03	561.527,21	326.881,0	56,31%	58,21%	1,08%	12,18%	0,56%	6,54%	316.192,9	
nov-03	557.319,28	321.481,7	55,67%	57,68%	1,07%	12,14%	0,91%	10,38%	310.239,4	18.119
dic-03	553.093,25	315.840,9	55,03%	57,10%	1,07%	12,13%	1,00%	11,40%	304.370,7	
ene-04	548.912,04	309.562,7	54,40%	56,40%	1,07%	12,16%	1,24%	13,92%	298.620,0	
feb-04	544.712,84	304.432,4	53,78%	55,89%	1,07%	12,13%	0,90%	10,27%	292.951,3	17.288
mar-04	540.495,59	297.021,1	53,17%	54,95%	1,08%	12,25%	1,67%	18,33%	287.363,5	
abr-04	536.260,21	291.660,6	52,56%	54,39%	1,08%	12,23%	1,03%	11,67%	281.855,6	
may-04	532.006,61	286.886,9	51,96%	53,93%	1,08%	12,19%	0,85%	9,74%	276.426,5	16.525
jun-04	527.734,72	280.095,5	51,37%	53,08%	1,09%	12,28%	1,58%	17,37%	271.075,3	
jul-04	523.521,08	275.206,3	50,78%	52,57%	1,08%	12,26%	0,95%	10,87%	265.839,9	
ago-04	519.289,32	270.838,2	50,20%	52,16%	1,08%	12,21%	0,79%	9,03%	260.679,5	15.747
sep-04	515.039,36	267.426,6	49,63%	51,92%	1,07%	12,10%	0,44%	5,21%	255.593,4	
oct-04	510.771,12	261.261,4	49,06%	51,15%	1,08%	12,17%	1,49%	16,47%	250.580,4	
nov-04	506.484,54	256.789,6	48,50%	50,70%	1,07%	12,14%	0,88%	10,06%	245.639,7	15.040
dic-04	502.179,52	252.707,0	47,95%	50,32%	1,07%	12,08%	0,75%	8,60%	240.770,4	
ene-05	497.920,85	246.605,8	47,40%	49,53%	1,08%	12,17%	1,58%	17,39%	236.002,2	
feb-05	493.643,86	241.670,7	46,86%	48,96%	1,08%	12,18%	1,15%	12,98%	231.302,9	14.337
mar-05	489.348,49	237.217,4	46,32%	48,48%	1,07%	12,16%	0,98%	11,16%	226.671,6	
abr-05	485.034,64	232.487,1	45,79%	47,93%	1,08%	12,17%	1,12%	12,67%	222.107,5	
may-05	480.702,25	227.572,6	45,27%	47,34%	1,08%	12,19%	1,23%	13,82%	217.609,7	13.693
jun-05	476.351,23	222.315,3	44,75%	46,67%	1,08%	12,25%	1,42%	15,75%	213.177,4	
jul-05	472.056,00	217.116,0	44,24%	45,99%	1,09%	12,30%	1,45%	16,08%	208.842,5	
ago-05	467.742,31	212.578,7	43,74%	45,45%	1,09%	12,32%	1,19%	13,35%	204.570,8	13.039
sep-05	463.410,07	209.003,7	43,24%	45,10%	1,08%	12,27%	0,76%	8,78%	200.361,4	
oct-05	459.059,19	204.702,6	42,74%	44,59%	1,09%	12,28%	1,13%	12,74%	196.213,5	
nov-05	454.689,62	200.063,2	42,25%	44,00%	1,09%	12,31%	1,33%	14,81%	192.126,4	12.444
dic-05	450.301,25	195.722,0	41,77%	43,46%	1,09%	12,33%	1,22%	13,66%	188.099,1	
ene-06	446.026,52	190.309,7	41,29%	42,67%	1,10%	12,43%	1,83%	19,91%	184.185,7	
feb-06	441.733,41	185.936,4	40,82%	42,09%	1,10%	12,46%	1,35%	15,03%	180.329,6	11.797
mar-06	437.421,84	181.929,2	40,36%	41,59%	1,10%	12,48%	1,19%	13,39%	176.530,2	
abr-06	433.091,73	178.152,7	39,90%	41,14%	1,10%	12,48%	1,10%	12,40%	172.786,6	

**PREPAYMENTS - BANESTO 1**

November -18th 2008

DATE	OUTSTANDING BEFORE PREPAYMENT	REAL OUTSTANDING	PREPAYMENT VECTOR	REMAINING AT THE END OF THE MONTH	AVERAGE SINGLE MONTHLY MORTALITY	CPR	MONTHLY SINGLE MONTHLY MORTALITY	CPR	OUTSTANDING AFTER PREPAYMENT	PRINCIPAL AVAILABLE
			1,14%					7,86%		
may-06	428.743,00	156.690,7	39,44%	36,55%	1,24%	13,85%	11,15%	75,81%	169.098,1	11.232
jun-06	424.375,57	153.041,7	38,99%	36,06%	1,24%	13,87%	1,32%	14,78%	165.464,1	
jul-06	420.174,12	149.697,0	38,54%	35,63%	1,24%	13,86%	1,21%	13,56%	161.955,0	
ago-06	415.954,60	146.459,3	38,10%	35,21%	1,23%	13,85%	1,17%	13,17%	158.497,5	10.601
sep-06	411.716,94	143.857,4	37,67%	34,94%	1,23%	13,80%	0,77%	8,81%	155.091,1	
oct-06	407.461,05	140.937,2	37,24%	34,59%	1,23%	13,77%	1,01%	11,43%	151.735,1	
nov-06	403.186,87	137.741,9	36,81%	34,16%	1,23%	13,77%	1,23%	13,81%	148.428,7	10.069
dic-06	398.894,30	134.799,2	36,39%	33,79%	1,23%	13,75%	1,08%	12,25%	145.171,3	
ene-07	394.765,61	131.451,2	35,98%	33,30%	1,23%	13,78%	1,46%	16,22%	142.028,0	
feb-07	390.619,17	128.676,5	35,57%	32,94%	1,23%	13,76%	1,07%	12,13%	138.931,2	9.497
mar-07	386.454,89	126.075,8	35,16%	32,62%	1,22%	13,73%	0,97%	10,99%	135.880,4	
abr-07	382.272,71	123.471,3	34,76%	32,30%	1,22%	13,71%	0,99%	11,30%	132.874,9	
may-07	378.072,54	120.888,4	34,36%	31,97%	1,22%	13,68%	1,00%	11,41%	129.914,1	9.017
jun-07	373.854,32	118.444,6	33,97%	31,68%	1,22%	13,65%	0,92%	10,45%	126.997,5	
jul-07	369.795,33	115.964,8	33,58%	31,36%	1,21%	13,63%	1,02%	11,57%	124.184,1	
ago-07	365.718,88	113.579,7	33,20%	31,06%	1,21%	13,60%	0,97%	10,99%	121.412,5	8.502
sep-07	361.624,91	111.659,1	32,82%	30,88%	1,20%	13,53%	0,58%	6,72%	118.682,3	
oct-07	357.513,33	109.441,2	32,44%	30,61%	1,20%	13,49%	0,86%	9,84%	115.992,9	
nov-07	353.384,07	107.216,2	32,07%	30,34%	1,20%	13,46%	0,89%	10,15%	113.343,8	8.069
dic-07	349.237,06	105.269,9	31,71%	30,14%	1,19%	13,40%	0,65%	7,52%	110.734,5	
ene-08	345.374,17	102.793,0	31,35%	29,76%	1,19%	13,41%	1,26%	14,12%	108.259,0	
feb-08	341.494,66	100.964,8	30,99%	29,57%	1,19%	13,36%	0,66%	7,67%	105.820,5	7.523
mar-08	337.598,48	98.952,0	30,63%	29,31%	1,18%	13,32%	0,86%	9,87%	103.418,4	
abr-08	333.685,54	97.403,2	30,28%	29,19%	1,18%	13,24%	0,41%	4,82%	101.052,4	
may-08	329.755,78	95.575,1	29,94%	28,98%	1,17%	13,20%	0,71%	8,17%	98.721,8	7.099
jun-08	325.809,12	93.936,8	29,60%	28,83%	1,17%	13,13%	0,52%	6,11%	96.426,3	
jul-08	322.315,43	92.198,4	29,26%	28,61%	1,16%	13,10%	0,79%	9,04%	94.302,9	
ago-08	318.806,72	90.460,1	28,92%	28,37%	1,16%	13,06%	0,81%	9,25%	92.211,1	6.511
sep-08	315.282,93	89.071,3	28,59%	28,25%	1,15%	12,99%	0,43%	5,09%	90.150,4	
oct-08	311.743,98	87.589,7	28,27%	28,10%	1,15%	12,93%	0,55%	6,37%	88.120,5	
nov-08	308.189,81	86.120,9	27,94%	27,94%	1,14%	12,88%	0,54%	6,33%	86.120,9	6.090

DEAL  
 MEZZ. DECLINN  
 MEZZ. STOPS DECLINN  
 VIDA RESIDUAL DESDE

759.000  
 8,00%  
 1,00%  
**11/11/08**

DATE		PRINCIPAL AVAILABLE	SENIOR NOTES	MEZZANIE NOTES	CLASS A PRINCIPAL	AVERAGE LIFE CLASS A	CLASS B PRINCIPAL	AVERAGE LIFE CLASS B
						0,48		0,50
			732.400.000	26.600.000				
11/09/99		0	732.400.000	26.600.000	0	0	0	0
11/10/99	1	0	732.400.000	26.600.000	0	0	0	0
11/11/99	1	36.286.135	732.400.000	26.600.000	36.286.135	(119.308.812.692)	0	0
11/12/99	1	0	696.113.865	26.600.000	0	0	0	0
11/01/00	1	0	696.113.865	26.600.000	0	0	0	0
11/02/00	1	34.829.109	696.113.865	26.600.000	34.829.109	(111.313.831.658)	0	0
11/03/00	1	0	661.284.756	26.600.000	0	0	0	0
11/04/00	1	0	661.284.756	26.600.000	0	0	0	0
11/05/00	1	33.427.360	661.284.756	26.600.000	33.427.360	(103.825.379.589)	0	0
11/06/00	1	0	627.857.396	26.600.000	0	0	0	0
11/07/00	1	0	627.857.396	26.600.000	0	0	0	0
11/08/00	1	32.066.185	627.857.396	26.600.000	32.066.185	(96.647.481.006)	0	0
11/09/00	1	0	595.791.211	26.600.000	0	0	0	0
11/10/00	1	0	595.791.211	26.600.000	0	0	0	0
11/11/00	1	30.762.511	595.791.211	26.600.000	30.762.511	(89.888.058.107)	0	0
11/12/00	1	0	565.028.700	26.600.000	0	0	0	0
11/01/01	1	0	565.028.700	26.600.000	0	0	0	0
11/02/01	1	29.478.223	565.028.700	26.600.000	29.478.223	(83.423.371.114)	0	0
11/03/01	1	0	535.550.477	26.600.000	0	0	0	0
11/04/01	1	0	535.550.477	26.600.000	0	0	0	0
11/05/01	1	28.260.889	535.550.477	26.600.000	28.260.889	(77.463.097.668)	0	0
11/06/01	1	0	507.289.588	26.600.000	0	0	0	0
11/07/01	1	0	507.289.588	26.600.000	0	0	0	0
11/08/01	1	27.051.613	507.289.588	26.600.000	27.051.613	(71.659.722.055)	0	0
11/09/01	1	0	480.237.975	26.600.000	0	0	0	0
11/10/01	1	0	480.237.975	26.600.000	0	0	0	0
11/11/01	1	25.917.013	480.237.975	26.600.000	25.917.013	(66.269.802.754)	0	0
11/12/01	1	0	454.320.962	26.600.000	0	0	0	0
11/01/02	1	0	454.320.962	26.600.000	0	0	0	0
11/02/02	1	24.797.980	454.320.962	26.600.000	24.797.980	(61.127.019.956)	0	0
11/03/02	1	0	429.522.982	26.600.000	0	0	0	0
11/04/02	1	0	429.522.982	26.600.000	0	0	0	0
11/05/02	1	23.749.920	429.522.982	26.600.000	23.749.920	(56.429.809.207)	0	0
11/06/02	1	0	405.773.062	26.600.000	0	0	0	0
11/07/02	1	0	405.773.062	26.600.000	0	0	0	0
11/08/02	1	22.702.073	405.773.062	26.600.000	22.702.073	(51.851.534.470)	0	0
11/09/02	1	0	383.070.989	26.600.000	0	0	0	0
11/10/02	1	0	383.070.989	26.600.000	0	0	0	0
11/11/02	1	21.728.904	383.070.989	26.600.000	21.728.904	(47.629.758.205)	0	0
11/12/02	1	0	361.342.085	26.600.000	0	0	0	0
11/01/03	1	0	361.342.085	26.600.000	0	0	0	0
11/02/03	1	20.762.893	361.342.085	26.600.000	20.762.893	(43.602.075.305)	0	0
11/03/03	1	0	340.579.192	26.600.000	0	0	0	0
11/04/03	1	0	340.579.192	26.600.000	0	0	0	0
11/05/03	1	19.866.539	340.579.192	26.600.000	18.993.402	(38.195.730.968)	873.137	(1.755.878.037)
11/06/03	1	0	321.585.790	25.726.863	0	0	0	0
11/07/03	1	0	321.585.790	25.726.863	0	0	0	0
11/08/03	1	18.954.059	321.585.790	25.726.863	17.550.055	(33.678.555.480)	1.404.004	(2.694.284.438)
11/09/03	1	0	304.035.735	24.322.859	0	0	0	0
11/10/03	1	0	304.035.735	24.322.859	0	0	0	0
11/11/03	1	18.119.177	304.035.735	24.322.859	16.777.015	(30.651.607.245)	1.342.161	(2.452.128.580)
11/12/03	1	0	287.258.720	22.980.698	0	0	0	0
11/01/04	1	0	287.258.720	22.980.698	0	0	0	0
11/02/04	1	17.288.136	287.258.720	22.980.698	16.007.534	(27.773.071.029)	1.280.603	(2.221.845.682)
11/03/04	1	0	271.251.186	21.700.095	0	0	0	0
11/04/04	1	0	271.251.186	21.700.095	0	0	0	0
11/05/04	1	16.524.770	271.251.186	21.700.095	15.300.713	(25.169.672.842)	1.224.057	(2.013.573.827)
11/06/04	1	0	255.950.473	20.476.038	0	0	0	0
11/07/04	1	0	255.950.473	20.476.038	0	0	0	0
11/08/04	1	15.746.981	255.950.473	20.476.038	14.580.538	(22.643.576.035)	1.166.443	(1.811.486.083)

DEAL  
 MEZZ. DECLINN  
 MEZZ. STOPS DECLINN  
 VIDA RESIDUAL DESDE

759.000  
 8,00%  
 1,00%  
**11/11/08**

DATE		PRINCIPAL AVAILABLE	SENIOR NOTES	MEZZANIE NOTES	CLASS A PRINCIPAL	AVERAGE LIFE CLASS A	CLASS B PRINCIPAL	AVERAGE LIFE CLASS B
11/09/04	1	0	241.369.935	19.309.595	0	0	0	0
11/10/04	1	0	241.369.935	19.309.595	0	0	0	0
11/11/04	1	15.039.801	241.369.935	19.309.595	13.925.742	(20.345.509.106)	1.114.059	(1.627.640.728)
11/12/04	1	0	227.444.193	18.195.535	0	0	0	0
11/01/05	1	0	227.444.193	18.195.535	0	0	0	0
11/02/05	1	14.336.850	227.444.193	18.195.535	13.274.861	(18.173.284.989)	1.061.989	(1.453.862.799)
11/03/05	1	0	214.169.332	17.133.547	0	0	0	0
11/04/05	1	0	214.169.332	17.133.547	0	0	0	0
11/05/05	1	13.693.140	214.169.332	17.133.547	12.678.833	(16.228.906.327)	1.014.307	(1.298.312.506)
11/06/05	1	0	201.490.499	16.119.240	0	0	0	0
11/07/05	1	0	201.490.499	16.119.240	0	0	0	0
11/08/05	1	13.038.910	201.490.499	16.119.240	12.073.065	(14.342.800.740)	965.845	(1.147.424.059)
11/09/05	1	0	189.417.434	15.153.395	0	0	0	0
11/10/05	1	0	189.417.434	15.153.395	0	0	0	0
11/11/05	1	12.444.465	189.417.434	15.153.395	11.522.653	(12.628.827.918)	921.812	(1.010.306.233)
11/12/05	1	0	177.894.781	14.231.582	0	0	0	0
11/01/06	1	0	177.894.781	14.231.582	0	0	0	0
11/02/06	1	11.796.750	177.894.781	14.231.582	10.922.917	(10.966.608.608)	873.833	(877.328.689)
11/03/06	1	0	166.971.864	13.357.749	0	0	0	0
11/04/06	1	0	166.971.864	13.357.749	0	0	0	0
11/05/06	1	11.231.514	166.971.864	13.357.749	10.399.550	(9.515.588.595)	831.964	(761.247.088)
11/06/06	1	0	156.572.314	12.525.785	0	0	0	0
11/07/06	1	0	156.572.314	12.525.785	0	0	0	0
11/08/06	1	10.600.572	156.572.314	12.525.785	9.815.344	(8.078.028.252)	785.228	(646.242.260)
11/09/06	1	0	146.756.969	11.740.558	0	0	0	0
11/10/06	1	0	146.756.969	11.740.558	0	0	0	0
11/11/06	1	10.068.851	146.756.969	11.740.558	9.323.010	(6.815.120.469)	745.841	(545.209.637)
11/12/06	1	0	137.433.959	10.994.717	0	0	0	0
11/01/07	1	0	137.433.959	10.994.717	0	0	0	0
11/02/07	1	9.497.452	137.433.959	10.994.717	8.793.937	(5.619.326.046)	703.515	(449.546.084)
11/03/07	1	0	128.640.022	10.291.202	0	0	0	0
11/04/07	1	0	128.640.022	10.291.202	0	0	0	0
11/05/07	1	9.017.112	128.640.022	10.291.202	8.349.178	(4.592.047.645)	667.934	(367.363.812)
11/06/07	1	0	120.290.844	9.623.268	0	0	0	0
11/07/07	1	0	120.290.844	9.623.268	0	0	0	0
11/08/07	1	8.501.599	120.290.844	9.623.268	7.871.851	(3.605.307.530)	629.748	(288.424.602)
11/09/07	1	0	112.418.994	8.993.519	0	0	0	0
11/10/07	1	0	112.418.994	8.993.519	0	0	0	0
11/11/07	1	8.068.675	112.418.994	8.993.519	7.470.996	(2.734.384.379)	597.680	(218.750.750)
11/12/07	1	0	104.947.998	8.395.840	0	0	0	0
11/01/08	1	0	104.947.998	8.395.840	0	0	0	0
11/02/08	1	7.523.354	104.947.998	8.395.840	6.717.514	(1.840.598.878)	805.840	(220.800.117)
11/03/08	1	0	98.230.484	7.590.000	0	0	0	0
11/04/08	1	0	98.230.484	7.590.000	0	0	0	0
11/05/08	1	7.098.673	98.230.484	7.590.000	7.098.673	(1.306.155.821)	0	0
11/06/08	1	0	91.131.811	7.590.000	0	0	0	0
11/07/08	1	0	91.131.811	7.590.000	0	0	0	0
11/08/08	1	6.510.744	91.131.811	7.590.000	6.510.744	(598.988.447)	0	0
11/09/08	1	0	84.621.067	7.590.000	0	0	0	0
11/10/08	1	0	84.621.067	7.590.000	0	0	0	0
11/11/08	1	6.090.133	84.621.067	7.590.000	6.090.133	0	0	0
11/12/08	1	0	78.530.934	7.590.000	0	0	0	0
11/01/09	1	0	78.530.934	7.590.000	0	0	0	0
11/02/09	1	5.673.042	78.530.934	7.590.000	5.673.042	521.919.842	0	0
11/03/09	1	0	72.857.893	7.590.000	0	0	0	0
11/04/09	1	0	72.857.893	7.590.000	0	0	0	0
11/05/09	1	80.447.893	72.857.893	7.590.000	72.857.893	13.187.278.546	7.590.000	1.373.790.000