

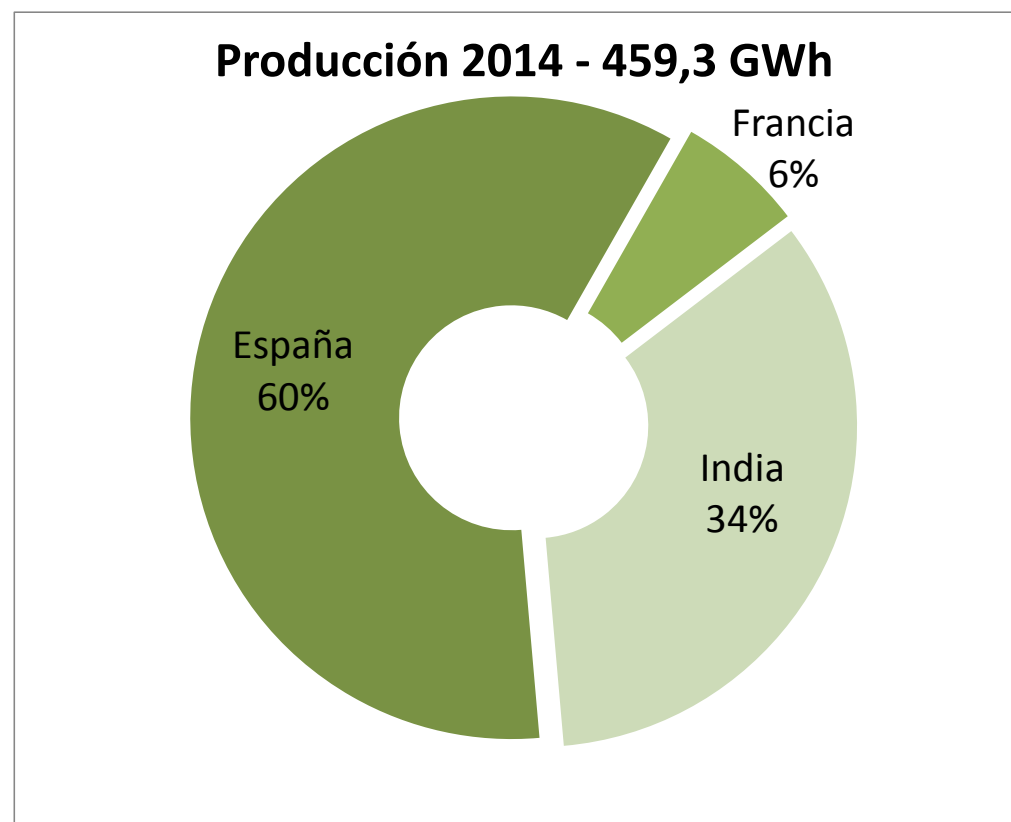
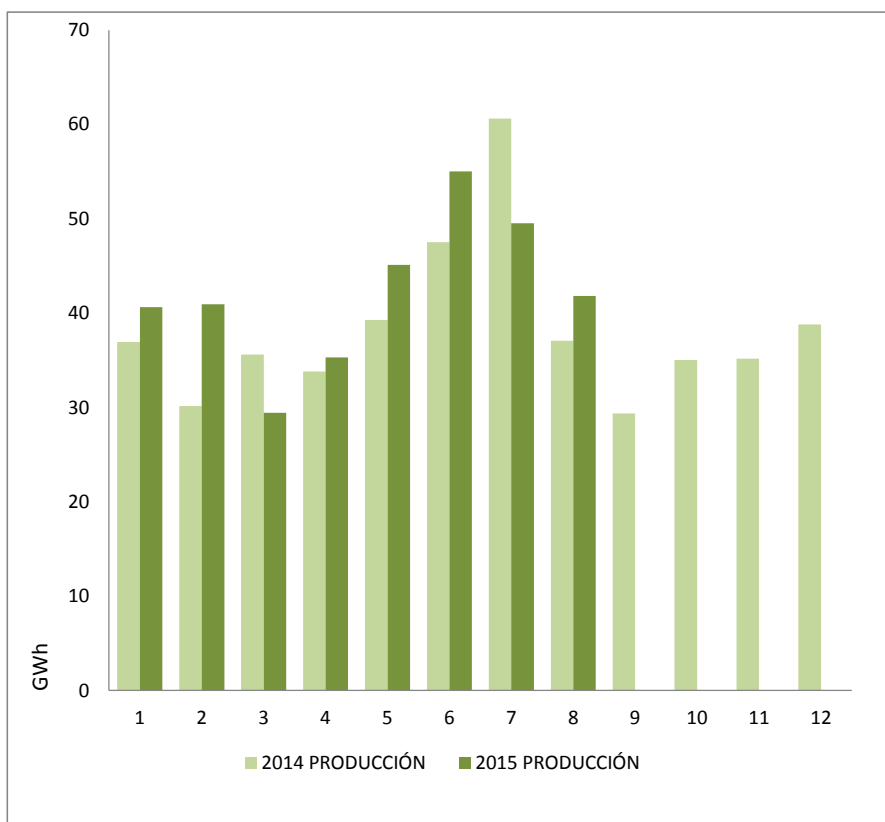
Informe de Producción - Agosto 2015

FERSA - INFORME DE PRODUCCIÓN Agosto 2015



PRODUCCIÓN (GWh)	MENSUAL	ACUMULADO
Pedregoso y Pino	7,0	51,0
Hinojal	5,8	58,2
Mudefer	8,4	87,9
Beausemblant	2,3	20,2
Gadag	6,1	37,6
Hanumanhatti	8,8	61,5
Bhakrani *	3,3	20,2
Gestora Fotovoltaica	0,2	1,4
Total	41,8	337,7

DISPONIBILIDAD (%)	MENSUAL	ACUMULADO
Pedregoso y Pino	93,90%	91,76%
Hinojal	96,50%	97,69%
Mudefer	99,40%	97,14%
Beausemblant	96,13%	95,40%
Gadag	98,00%	98,14%
Hanumanhatti	99,10%	98,45%
Bhakrani	99,50%	97,00%
Promedio	97,50%	96,51%



* Puesta en marcha en Abril 2014