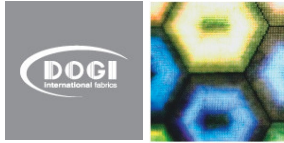


***Junta General de Accionistas
Dogi International Fabrics, s.a***



- ***Resultado 2007***
- ***Plan Estratégico 2007-2010 vs Acciones Realizadas***
- ***Plan Acción 2008***
- ***Estimación 2008-2010***



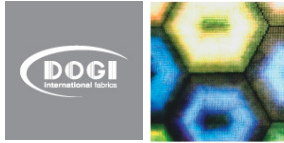
Reorganización global y Reposicionamiento estratégico Grupo

Objetivo PE 2007-2010

- 1. Ajustar capacidades productivas*
 - *Reducción capacidad España*
 - *Incremento capacidad Centroamérica e India*
- 2. Reducir la complejidad industrial:
Concentración único centro*
- 3. Asia: Plan Optimización Negocio*

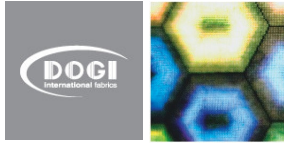
Acciones PE 2007

- 1a. Ajuste España realizado
- 1b. Presencia Global:
***Adquisición e integración EFA
Constitución DOGIEFA***
- 2. Finalización DOGI II: ***en proceso***
- 3. Implementación Pendiente***



2008

- **Ejercicio Inflexión entre 2 periodos**
 - *2007: Elevada Inversión / Déficit en operaciones*
 - *A partir 2009: Escasa Inversión estratégica/ Resultados positivos*
- **Plan Optimización Negocio Asia**
 - Concentración Geográfica / Mejora Productividad***
 - *ASEAN: Concentración UNA sola planta (Tailandia vs Filipinas)*
 - *Subcontinente Indio: Incremento capacidad Sri Lanka*
 - *Mainland China: Mejora Productividad*



Concentración ASEAN

Filipinas:

- **Pérdida Competitividad** en Zona
- Ubicación geográfica NO estratégica
- Falta de apoyo institucional
- Necesidad **alta Inversión a corto plazo**
- **Elevadas pérdidas** en últimos años

Tailandia:

- Mejores perspectivas Economía
- **Maquinaria & Experiencia** en producto Penn disponibles
- **Mínimas Inversiones** necesarias para absorber la producción
- Reconducción Relaciones con socio local



Discontinuar Producción en Filipinas



Asia: área con crecimiento rentable



Impactos cierre Negocio Filipinas

- **NO Inversiones** en Filipinas (2008-2010) ▼ € 5,8 M

- **Mejora EBITDA 2009-2010** ▲ € 4,8 M
 - *Mantenimiento 70% Ventas de Filipinas en Grupo (Tailandia+China)*
 - *Mayor contribución unitaria en Tailandia y China*
 - *Eliminación Estructura Filipinas*

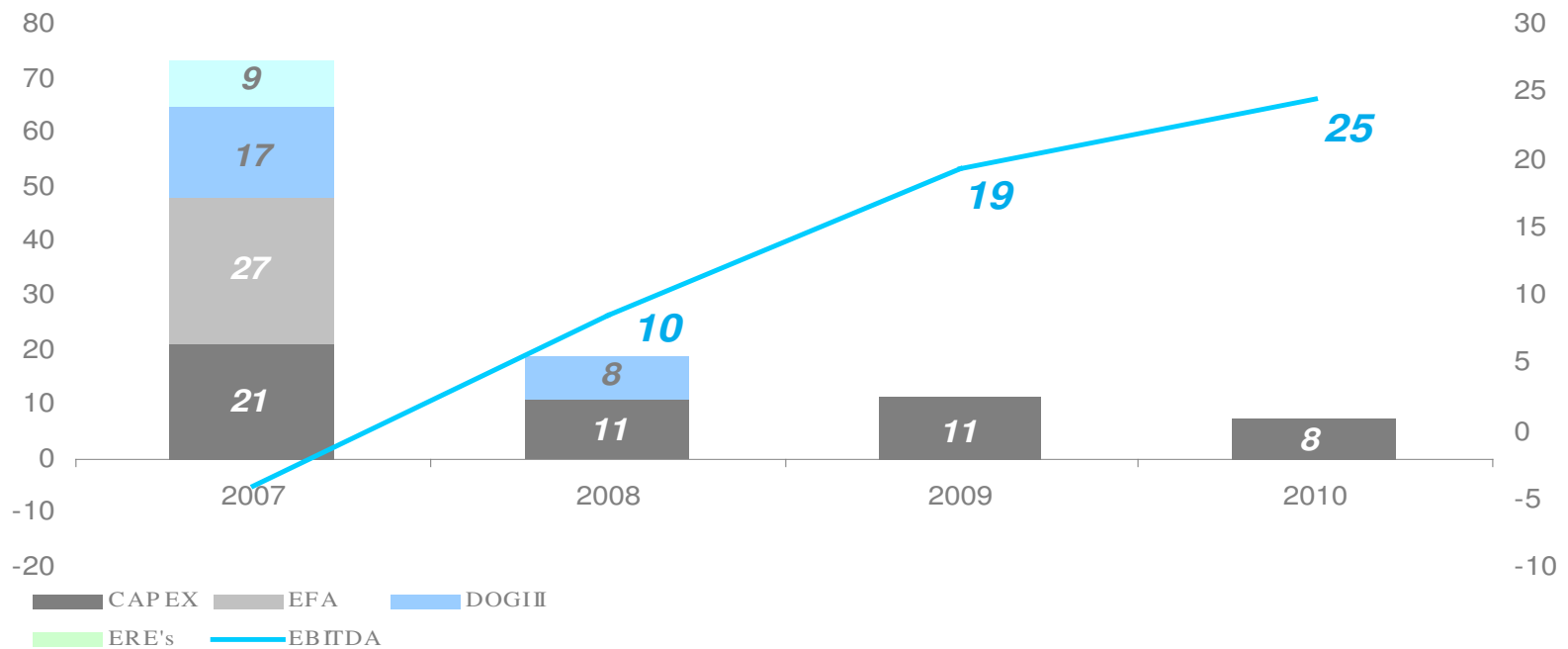
- **Inversiones mínimas en China y Tailandia**

- **Cierre Neutro en Cash**

- Necesidad financiera **temporal** por Cierre / Traslado 2008



EBITDA / Inversiones Totales de Grupo (*)



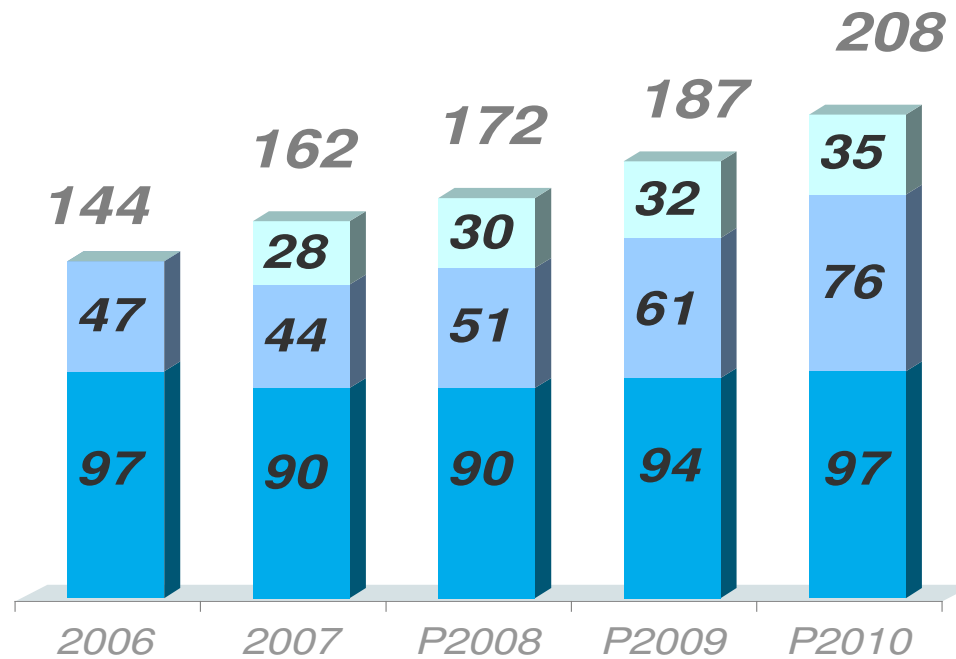
(*) 100% de todas las compañías del Grupo D.I.F

(*) Incluye la Reestructuración asiática

(*) Dogi II - Inversión '07 de € 17 Mill realizada por el accionista de referencia (Edificio), repercutida al Grupo a través de un arrendamiento



Ventas Totales de Grupo (*)



Millones de Euros

■ Europa ■ Asia ■ América

10/04/2008

(*) 100% de todas las compañías del Grupo D.I.F

(*) Incluye la Optimización asiática



Ampliación de Capital - objetivos

- **Inversiones Traslado y PEM de las nuevas instalaciones DOGI II**
- **Atender necesidades financieras temporales en Plan Optimización Asia**
- **Incremento Capacidad Sri Lanka**
- **Optimización Estructura financiera**



Ampliación de Capital - condiciones

- **Del orden de 25 o 30 millones de euros**
- **Respetando Derecho Suscripción Preferente**
- **A precio por acción que represente Premio para el Accionista**

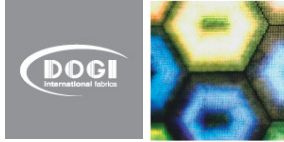


Ampliación de Capital

La Junta General de Accionista delega en el Consejo de Administración , para que , dentro del plazo de cinco años, a partir de la fecha de su aprobación, **pueda proceder** en una o más veces, **a acordar la Ampliación de Capital de la Compañía, hasta un máximo del 50% del capital social** del momento de la autorización, mediante aportaciones dinerarias, con o sin Prima de Emisión, y en las demás condiciones que, en su caso, acuerde la Junta, y todo ello al amparo de lo dispuesto en el artículo 153 y concordantes del Ley de Sociedades Anónimas.

Por tanto, **las condiciones de la ampliación serán fijadas por el Consejo de Administración en los días previos al inicio del periodo de suscripción.**

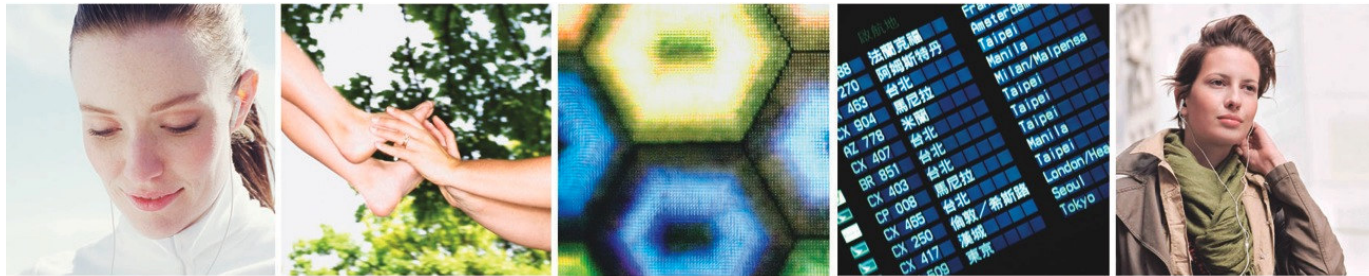
Estas condiciones prevén mantener el derecho de suscripción preferente de los actuales accionistas.



Artículo 116 bis LMV 24/1988, de 28 Julio

Se informa a los Sres. Accionistas que, en cumplimiento de lo dispuesto en el artículo 116 bis de la Ley 24/1988, de 28 de julio, del Mercado de Valores, el Consejo de Administración ha puesto a disposición de ustedes, desde la fecha de la convocatoria de la Junta, un informe específico en el que consta la información a la que hace referencia el mencionado artículo, y en concreto:

- *La estructura del capital social, indicando los derechos y obligaciones de las acciones.*
- *Que no existen restricciones estatutarias a la transmisibilidad de los valores representativos del capital social.*
- *Las participaciones significativas en el capital, ya sean directas o indirectas.*
- *Que no existen restricciones a los derechos de voto.*
- *Que no existen pactos parasociales.*
- *Las normas aplicables al nombramiento y sustitución de los miembros del órgano de administración y a la modificación de los Estatutos Sociales.*
- *Los poderes que tienen conferidos los miembros del Consejo de Administración.*
- *Los acuerdos significativos que ha celebrado la sociedad.*
- *Los casos en los que resultan aplicables las cláusulas de blindaje para un Consejero Ejecutivo y un miembro del Comité de Dirección.*



***Junta General de Accionistas
Dogi International Fabrics, S.A***