



FONDO DE TITULIZACIÓN HIPOTECARIA BANESTO 4

Desirée Pérez Montoro
Analista
Santander de Titulización
Ciudad Grupo Santander
Ed. Encinar 28660 Boadilla del Monte
desperez@gruposantander.com
Tel: +34 91 289 32 78

DENOMINACION DEL FONDO:

FONDO DE TITULIZACION DE HIPOTECARIA : BANESTO 4

INFORMACION

CORRESPONDIENTE AL:

TRIMESTRE/SEMESTRE 15/09/2009 - 15/12/2009 AÑO:

2009

Personas que asumen la responsabilidad de esta información y cargos que ocupan:	Firma:
Ignacio Ortega Gavara-Director General	

I. DATOS GENERALES SOBRE EL FONDO

Fecha de Constitución del Fondo	15 de diciembre de 2003	Agencia de Pagos	Banesto		
Fecha de Desembolso BTH'S	18 de diciembre de 2003	Negociación Mercado	AIAF		
Fecha Final Amortización BTH'S	15 de marzo de 2038	Agencia de Calificación	S&P		
Sociedad Gestora	Santander de Titulización, S.G.F.T., S.A.	Calificación	Inicial	Actual	
Originador PH's	Banesto	Emisión principal	AAA	AAA	
		Emisión subordinada	A	A	

II. VALORES EMITIDOS POR EL FONDO: BONOS DE TITULIZACION HIPOTECARIA

SERIES PRELACION CODIGO ISIN	Nº BTA'S		NOMINAL EN CIRCULACIÓN		
			INICIAL	ACTUAL	%Act/In
Serie A Preferente (ISIN=ES0339774004)	14.550	Nominal Unitario	100.000,00 €	32.986,40 €	32,99%
		Nominal Total	1.455.000.000,00 €	479.952.120,00 €	
Serie B Subordinada (ISIN=ES0339774012)	450	Nominal Unitario	100.000,00 €	100.000,00 €	100,00%
		Nominal Total	45.000.000,00 €	45.000.000,00 €	

AMORTIZACION E INTERESES BTH'S			
Actual		Próximo	
Fecha Amortización Período Actual	15 de diciembre de 2009	Fecha Próximo Cupón	15 de marzo de 2010
Amortización devengada no pagada	0	Tipo de Interés	Serie A - 0,914% Serie B - 1,364%
Amortización Calendario	NO	Importe Bruto Próximo Cupón	Serie A - 75,37 € Serie B - 341,00 €
Amortización Serie A	1.218,06 €	Importe Neto Próximo Cupón	Serie A - 61,80 €
Amortización Serie B	0,00 €		Serie B - 279,62 €
Intereses Brutos Serie A	84,13 €		
Intereses Brutos Serie B	359,70 €		

III. VALORES ADQUIRIDOS POR EL FONDO: PARTICIPACIONES HIPOTECARIAS
(Participación en Préstamos Hipotecarios)

PRESTAMOS HIPOTECARIOS	A LA EMISIÓN	SITUACIÓN ACTUAL
Número de préstamos	19.736	9.762
Saldo Pendiente de Amortizar PH's	1.500.001.687,69 €	524.952.114,77 €
Importes Unitarios Préstamos Vivos	76.003,33 €	53.775,06 €
Tipo de Interés	3,73%	3,54%

TASAS DE AMORTIZACION ANTICIPADA	SITUACIÓN ACTUAL
Tasa mensual actual anualizada:	9,67%
Tasa últimos 12 meses anualizada:	8,72%
Tasa anualizada desde Constitución del Fondo	12,40%

MOROSIDAD ACTUAL	Hasta 1 mes	De 1 a 6 meses	Mayor de 6 mes.
Deuda Vencida(Principal+Intereses)	153.986,63 €	72.008,47 €	14.854,28 €
Deuda Pendiente de vencimiento			524.812.112,17 €
Deuda Total	153.986,63 €	72.008,47 €	524.826.966,45 €

F.T.H.: BANESTO 4

INFORME TRIMESTRAL BONOS DE TITULIZACIÓN

15 diciembre 2009

BONOS TITULIZACIÓN DE ACTIVOS. PRINCIPAL	
Saldo anterior	542.674.893,00 €
Amortizaciones	17.722.773,00 €
Saldo actual	524.952.120,00 €
% sobre saldo inicial	35,00 %
Amortización devengada no pagada	0,00 €

BONOS DE TITULIZACIÓN DE ACTIVOS. INTERESES	
Intereses pagados Serie A	1.224.091,50 €
Intereses pagados Serie B	161.865,00 €
Intereses devengados no pagados	0,00 €

DATOS	
Fecha de determinación	07/12/2009
Fecha de Pago de Cupón Actual	15/12/2009
Fecha de Pago de Cupón Anterior	15/09/2009
Número de días	91
Tipo de referencia (%)	0,714%
Próxima Fecha de Pago	15/03/2010

VIDA RESIDUAL (AÑOS)		
	INICIAL	15-dic-2009
B.T.H.'S SERIE	8,90	3,84
B.T.H'S SERIE B	16,80	4,10

F.T.H.: BANESTO 4

INFORME TRIMESTRAL DERECHOS DE CREDITO

15 diciembre 2009

DERECHOS DE CRÉDITO. PRINCIPAL	
Saldo anterior	542.674.918,04 €
Amortizaciones	17.722.803,27 €
Saldo actual	524.952.114,77 €
Número de derechos de crédito	9.762
LTV	48,33%

DERECHOS DE CRÉDITO. INTERESES	
Intereses cobrados en el trimestre	5.231.371,25 €
Intereses devengados en el trimestre	5.504.028,12 €

DERECHOS DE CRÉDITO EN MOROSIDAD						
	HASTA 30 DIAS	30 A 60 DIAS	60 A 90 DIAS	90 A 180 DIAS	180 A 365 DIAS	MAS 365 DIAS
Principal	96.064,06 €	22.174,26 €	9.628,27 €	6.986,64 €	3.482,15 €	1.667,22 €
Intereses	57.922,57 €	17.604,58 €	7.993,82 €	7.620,90 €	7.738,10 €	1.966,81 €
Saldo de los derechos de crédito	20.572.118,26 €	3.949.301,25 €	1.199.874,18 €	1.348.254,44 €	422.966,10 €	421.412,16 €
Número de derechos de crédito	340	72	20	21	5	5
% sobre saldo de los derechos de crédito	3,92 %	0,75 %	0,23 %	0,26 %	0,08 %	0,08 %

PRÉSTAMOS EN WRITE OFF	
Write Off acumulado Fecha Pago anterior	478.278,93 €
Write Off trimestre	191.438,10 €
Write Off acumulados actuales	669.717,03 €

F.T.H.: BANESTO 4

INFORME TRIMESTRAL DERECHOS DE CREDITO

15 diciembre 2009

CONTENCIOSOS / JUDICIALES	
Saldo anterior	441.873,73 €
Diferencia	-94.257,62 €
Saldo actual	347.616,11 €

F.T.H.: BANESTO 4

ESTADO DE ORIGEN Y APLICACIÓN DE FONDOS Y CUENTA DE TESORERÍA

15 diciembre 2009

ORIGEN	22.953.656,93 €
PRINCIPAL COBRADO	
Amortización derechos de crédito	17.409.116,27 €
INTERESES COBRADOS	
Intereses de derechos de crédito	5.231.371,25 €
Intereses de reinversión	177.915,07 €
CONTENCIOSOS / JUDICIALES	136.345,81 €
INGRESOS/GASTOS DE ADJUDICADOS	0,00 €
FONDO DE RESERVA	0,00 €
OTROS	-1.091,47 €

ESTADO CUENTA DE TESORERÍA	6.768.235,23 €
FONDO DE RESERVA PRINCIPAL	
Saldo anterior	5.426.749,18 €
Utilizado en el período	177.228,03 €
Saldo actual	5.249.521,15 €
FONDO DE RESERVA SECUNDARIO	
Saldo anterior	1.532.006,19 €
Utilizado en el período	13.292,10 €
Saldo actual	1.518.714,09 €
RETENCIÓN A CUENTA DEL IRPF	0,00 €
GASTOS EMISIÓN RETENIDOS	0,00 €
OTROS	0,00 €

APLICACIÓN	22.953.656,93 €
GASTOS ORDINARIOS	510,40 €
COMISION GESTION	33.824,26 €
COBRO SWAP SERIE A	4.440.076,26 €
PAGO SWAP SERIE A	-1.224.045,22 €
INTERESES B.T.H.'S SERIE A	1.224.091,50 €
AMORTIZACION SERIE A	17.722.773,00 €
AMORTIZACION BONOS SERIE B	0,00 €
COBRO SWAP SERIE B	401.473,80 €
PAGO SWAP SERIE B	-161.866,25 €
INTERESES B.T.H.'S SERIE B	161.865,00 €
INTERESES PRESTAMO SUBORDINADO	65.422,29 €
AMORTIZACION PRESTAMO SUBORDINADO	190.520,14 €
COMISION FIJA BANESTO	6.000,00 €
COMISION VARIABLE BANESTO	283.531,89 €
DISPOSICIÓN F. RESERVA PRINCIPAL Y SECUNDARIO	-190.520,14 €

F.T.H.: BANESTO 4

MEJORA CREDITICIA Y PRÉSTAMO SUBORDINADO

15 diciembre 2009

MEJORA DE CRÉDITO		
CONCEPTOS	INICIAL	15-dic-2009
EMISIÓN SUBORDINADA	3,00 %	8,57 %
FONDO DE RESERVA PRINCIPAL	15.000.000,00 € (1,00 %)	5.249.521,15 € (1,00 %)
FONDO DE RESERVA SECUNDARIO	2.250.000,00 € (0,15 %)	1.518.714,09 € (0,29 %)
MARGEN ADICIONAL	0,65%	0,65%

PRÉSTAMOS SUBORDINADOS		
CONCEPTOS	INICIAL	15-dic-2009
PRESTAMO SUBORDINADO A		
Saldo vivo	20.386.000,00 €	6.769.927,50 €
Tipo de interés	3,10%	2,89%

F.T.H.: BANESTO 4

INFORMACIÓN RELATIVA A LOS TRIGGERS

15 diciembre 2009

TRIGGERS FONDO DE RESERVA

1. SI 1.A) ES MAYOR QUE 1.B) NO SE AMORTIZA EL FONDO DE RESERVA:	
1.A) MOROSIDAD PH'S SUPERIOR A 90 DÍAS	2.192.632,70 €
1.B) 2,5% SALDO VIVO PARTICIPACIONES HIPOTECARIAS	13.123.802,87 €

NO SE HA ALCANZADO EL NIVEL DEL TRIGGER. NO OBSTANTE, B TODAVÍA NO HA EMPEZADO A AMORTIZARSE.

TRIGGERS BONOS

1. SI 1.A) ES MAYOR QUE 1.B) NO SE AMORTIZA LA SERIE B:	
1.A) MOROSIDAD PH'S SUPERIOR A 90 DÍAS	2.192.632,70 €
1.B) 7% SALDO VIVO PARTICIPACIONES HIPOTECARIAS	36.746.648,03 €

NO SE HA ALCANZADO EL NIVEL DEL TRIGGER, POR TANTO LOS FONDOS DE RESERVA PRINCIPAL Y SECUNDARIO CONTINUARÁN DECRECIENDO.

F.T.H.: BANESTO 4

DEFINICIONES

15 diciembre 2009

FECHA DE DETERMINACIÓN Será la fecha en que la Sociedad Gestora, en nombre del Fondo, realizará los cálculos necesarios para distribuir los fondos disponibles existentes a dicha fecha, de acuerdo con el orden de prelación de pagos descrito en el Folleto Informativo. Todos los datos de los Activos Titulizados (Saldo Vivo DC's, tablas de morosidad, propiedades transitorias, datos estadísticos, etc.) están referidos a dicha fecha.

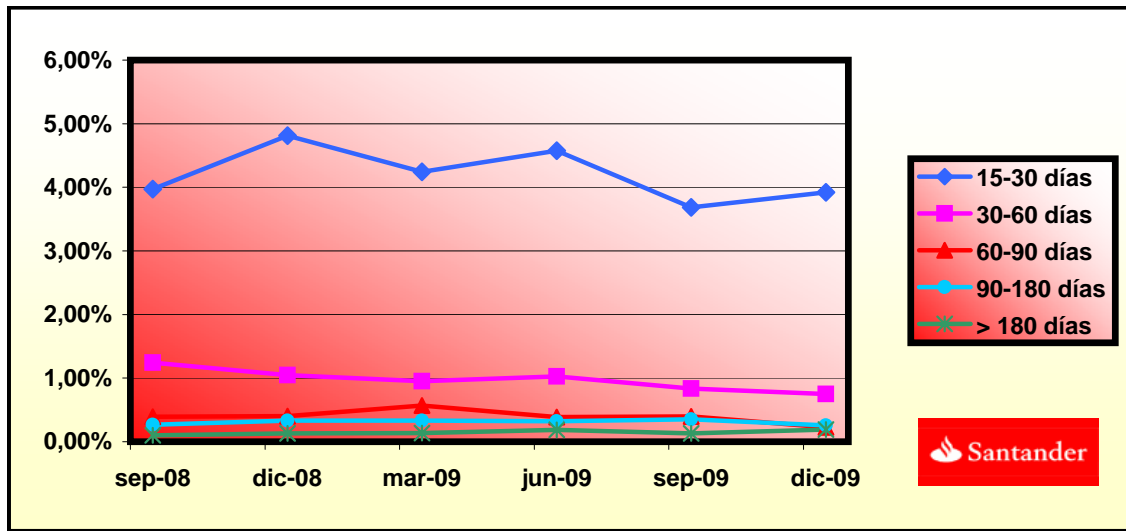
WRITE OFF Préstamos con cuotas pendientes con antigüedad igual o superior a 12 ó 18 meses (según Folleto Informativo).

CONTENCIOSO / JUDICIAL Préstamos sobre los que el Cedente va a iniciar acciones judiciales. Esta cantidad está incluida en el cuadro de morosidad.

FONDO DE TITULIZACIÓN HIPOTECARIA
BANESTO 4

INFORME HISTÓRICO DE MOROSIDAD
15 DE DICIEMBRE DE 2009

Fecha	sep-08	dic-08	mar-09	jun-09	sep-09	dic-09
15-30 días	3,970%	4,811%	4,244%	4,577%	3,686%	3,919%
30-60 días	1,241%	1,048%	0,953%	1,026%	0,833%	0,752%
60-90 días	0,394%	0,401%	0,571%	0,388%	0,397%	0,229%
90-180 días	0,268%	0,332%	0,334%	0,323%	0,354%	0,257%
> 180 días	0,099%	0,131%	0,136%	0,184%	0,132%	0,190%



**FONDO DE TITULIZACIÓN HIPOTECARIA
BANESTO 4**

**LTV
15 DE DICIEMBRE DE 2009**

INTERVALO (%)	SALDOS VIVOS (MILES)	% SALDOS VIVOS	Nº DE PRESTAMOS	% Nº PRESTAMOS
0,00 - 39,99	151.425,96	28,78%	4.403	45,10%
40,00 - 49,99	94.553,31	17,97%	1.470	15,05%
50,00 - 59,99	127.659,30	24,26%	1.841	18,85%
60,00 - 69,99	151.117,89	28,72%	2.028	20,77%
70,00 - 79,99	910,88	0,17%	16	0,16%
>80	401,00	0,07%	4	0,04%

BANESTO 4

FECHA	SALDO ANTES PAGO	SALDO REAL	VECTOR DE PREPAGO	PERMANENCIA FINAL DE MES	MORTALIDAD MENSUAL	CPR	MORTALIDAD MENSUAL	CPR	SALDO DESPUÉS DE PAGO
			1,10%					8,72%	
	1.500.000.000,0		100,00%	100,00%					1.500.000.000,00
8-ene-04	1.495.729.806,1	1.484.079.397,59	98,90%	99,22%	0,78%	8,96%	0,78%	8,96%	1.479.320.370,31
8-feb-04	1.491.447.086,3	1.467.151.720,99	97,82%	98,37%	0,82%	9,38%	0,86%	9,81%	1.458.901.695,01
8-mar-04	1.487.151.803,8	1.448.706.233,63	96,74%	97,41%	0,87%	9,95%	0,97%	11,06%	1.438.740.836,17
8-abr-04	1.482.843.921,9	1.425.170.063,73	95,68%	96,11%	0,99%	11,22%	1,34%	14,93%	1.418.834.692,53
8-may-04	1.478.523.403,5	1.407.660.576,34	94,63%	95,21%	0,98%	11,12%	0,94%	10,71%	1.399.180.199,03
8-jun-04	1.474.190.211,6	1.386.380.191,70	93,60%	94,04%	1,02%	11,56%	1,22%	13,72%	1.379.774.326,45
8-jul-04	1.469.844.309,0	1.362.533.521,59	92,57%	92,70%	1,08%	12,19%	1,43%	15,87%	1.360.614.080,93
8-ago-04	1.465.485.658,4	1.344.717.088,04	91,55%	91,76%	1,07%	12,10%	1,01%	11,51%	1.341.696.503,63
8-sep-04	1.461.114.222,4	1.335.244.439,02	90,55%	91,39%	1,00%	11,32%	0,41%	4,78%	1.323.018.670,31
8-oct-04	1.456.729.963,5	1.314.658.386,81	89,56%	90,25%	1,02%	11,59%	1,25%	13,96%	1.304.577.690,91
8-nov-04	1.452.332.844,2	1.295.869.428,02	88,57%	89,23%	1,03%	11,69%	1,13%	12,76%	1.286.370.709,16
8-dic-04	1.447.922.826,6	1.276.785.759,00	87,60%	88,18%	1,04%	11,82%	1,17%	13,20%	1.268.394.902,25
8-ene-05	1.443.499.873,0	1.249.470.515,43	86,64%	86,56%	1,10%	12,48%	1,84%	19,97%	1.260.647.480,35
8-feb-05	1.439.063.945,4	1.230.544.342,13	85,69%	85,51%	1,11%	12,56%	1,21%	13,60%	1.233.125.686,31
8-mar-05	1.434.615.005,7	1.212.858.606,52	84,75%	84,54%	1,11%	12,57%	1,13%	12,76%	1.215.826.795,27
8-abr-05	1.430.153.015,9	1.189.310.534,68	83,82%	83,16%	1,15%	12,92%	1,64%	17,95%	1.198.748.114,26
8-may-05	1.425.677.937,5	1.168.642.127,52	82,90%	81,97%	1,16%	13,09%	1,43%	15,87%	1.181.886.981,85
8-jun-05	1.421.189.732,2	1.147.357.322,96	81,99%	80,73%	1,18%	13,30%	1,51%	16,70%	1.165.240.767,80
8-jul-05	1.416.689.801,1	1.125.227.264,58	81,05%	79,43%	1,20%	13,54%	1,62%	17,77%	1.148.808.040,32
8-ago-05	1.412.176.670,8	1.104.796.032,79	80,20%	78,23%	1,22%	13,70%	1,50%	16,61%	1.132.585.040,58
8-sep-05	1.407.650.301,7	1.090.810.910,79	79,32%	77,49%	1,21%	13,56%	0,95%	10,81%	1.116.569.230,07
8-oct-05	1.403.110.655,3	1.071.533.241,87	78,45%	76,37%	1,22%	13,68%	1,45%	16,07%	1.100.758.100,04
8-nov-05	1.398.557.692,5	1.053.649.391,75	77,59%	75,34%	1,22%	13,74%	1,35%	15,04%	1.085.149.171,15
8-dic-05	1.393.991.374,4	1.036.110.993,49	76,74%	74,33%	1,23%	13,79%	1,34%	14,97%	1.069.739.993,18
8-ene-06	1.389.419.729,0	1.012.469.118,85	75,90%	72,87%	1,26%	14,09%	1,96%	21,15%	1.054.534.267,41
8-feb-06	1.384.834.673,4	996.130.174,83	75,06%	71,93%	1,26%	14,11%	1,29%	14,41%	1.039.523.361,42
8-mar-06	1.380.236.168,2	978.998.721,89	74,24%	70,93%	1,26%	14,16%	1,39%	15,49%	1.024.704.911,91
8-abr-06	1.375.624.174,2	957.444.508,38	73,43%	69,60%	1,29%	14,39%	1,87%	20,31%	1.010.076.583,35
8-may-06	1.370.998.651,6	935.849.620,04	72,62%	68,26%	1,31%	14,62%	1,93%	20,81%	995.636.067,64
8-jun-06	1.366.359.560,8	919.799.144,84	71,82%	67,32%	1,31%	14,64%	1,38%	15,37%	981.381.083,76
8-jul-06	1.361.716.074,1	902.616.654,99	71,04%	66,29%	1,32%	14,72%	1,53%	16,93%	967.315.921,47
8-ago-06	1.357.058.966,5	887.671.015,19	70,26%	65,41%	1,32%	14,72%	1,32%	14,72%	953.431.684,53
8-sep-06	1.352.388.198,0	877.497.210,61	69,49%	64,89%	1,30%	14,55%	0,80%	9,24%	939.726.173,26
8-oct-06	1.347.703.728,6	863.203.424,90	68,72%	64,05%	1,30%	14,55%	1,29%	14,40%	926.197.213,79
8-nov-06	1.343.005.518,1	849.769.844,98	67,97%	63,27%	1,30%	14,52%	1,21%	13,61%	912.842.657,86
8-dic-06	1.338.293.526,2	837.627.577,62	67,22%	62,59%	1,29%	14,46%	1,08%	12,24%	899.660.382,46
8-ene-07	1.333.579.740,2	821.156.807,85	66,49%	61,58%	1,30%	14,55%	1,62%	17,80%	886.656.286,46
8-feb-07	1.328.852.127,0	807.849.960,06	65,76%	60,79%	1,30%	14,54%	1,27%	14,22%	873.820.147,39
8-mar-07	1.324.110.646,2	797.164.189,97	65,04%	60,20%	1,29%	14,46%	0,97%	11,03%	861.149.918,52
8-abr-07	1.319.355.257,1	784.899.478,92	64,32%	59,49%	1,29%	14,43%	1,18%	13,31%	848.643.577,24
8-may-07	1.314.585.918,8	774.269.957,25	63,62%	58,90%	1,28%	14,35%	1,00%	11,32%	836.299.124,76
8-jun-07	1.309.802.590,5	761.413.798,53	62,92%	58,13%	1,28%	14,36%	1,30%	14,54%	824.114.585,82
8-jul-07	1.305.026.174,7	751.728.622,28	62,23%	57,60%	1,27%	14,27%	0,91%	10,40%	812.101.041,45
8-ago-07	1.300.235.748,2	739.057.358,43	61,55%	56,84%	1,28%	14,28%	1,32%	14,77%	800.243.281,54
8-sep-07	1.295.431.269,7	732.073.694,96	60,87%	56,51%	1,26%	14,12%	0,58%	6,71%	788.539.403,45
8-oct-07	1.290.612.698,1	723.311.440,76	60,20%	56,04%	1,25%	14,02%	0,83%	9,50%	776.987.526,96
8-nov-07	1.285.779.992,1	713.797.327,86	59,54%	55,51%	1,24%	13,95%	0,94%	10,76%	765.585.794,04
8-dic-07	1.280.933.110,0	703.726.928,14	58,89%	54,94%	1,24%	13,91%	1,04%	11,77%	754.332.368,57
8-ene-08	1.276.097.465,1	692.501.801,57	58,24%	54,27%	1,24%	13,90%	1,22%	13,72%	743.240.261,71
8-feb-08	1.271.247.635,6	682.597.529,30	57,60%	53,70%	1,24%	13,86%	1,05%	11,94%	732.292.572,54
8-mar-08	1.266.383.580,0	674.784.360,80	56,97%	53,28%	1,23%	13,77%	0,76%	8,80%	721.487.533,29
8-abr-08	1.261.505.256,4	666.887.365,44	56,35%	52,86%	1,22%	13,68%	0,79%	9,06%	710.823.397,02
8-may-08	1.256.612.623,1	657.598.455,52	55,73%	52,33%	1,21%	13,64%	1,01%	11,46%	700.298.437,46
8-jun-08	1.251.705.638,1	649.214.906,47	55,12%	51,87%	1,21%	13,57%	0,89%	10,15%	689.910.948,72
8-jul-08	1.246.802.962,2	640.879.249,01	54,51%	51,40%	1,20%	13,52%	0,90%	10,24%	679.669.440,60
8-ago-08	1.241.885.905,1	632.598.643,02	53,91%	50,94%	1,20%	13,46%	0,90%	10,29%	669.561.857,64
8-sep-08	1.236.954.424,7	628.100.742,93	53,32%	50,78%	1,18%	13,30%	0,32%	3,72%	659.586.556,51
8-oct-08	1.232.008.478,6	621.324.955,67	52,74%	50,43%	1,17%	13,21%	0,68%	7,88%	649.741.913,35
8-nov-08	1.227.048.024,3	612.860.763,31	52,16%	49,95%	1,17%	13,17%	0,96%	10,97%	640.026.323,47
8-dic-08	1.222.073.019,4	606.876.935,25	51,59%	49,66%	1,16%	13,06%	0,57%	6,67%	630.438.201,20
8-ene-09	1.217.102.929,6	597.493.961,35	51,02%	49,09%	1,16%	13,06%	1,14%	12,90%	620.985.933,13
8-feb-09	1.212.118.260,9	591.367.944,22	50,46%	48,79%	1,15%	12,97%	0,62%	7,17%	611.657.827,86
8-mar-09	1.207.118.970,4	585.142.273,37	49,91%	48,47%	1,14%	12,88%	0,64%	7,45%	602.452.358,07
8-abr-09	1.202.105.015,4	577.748.914,69	49,36%	48,06%	1,14%	12,84%	0,85%	9,75%	593.368.014,57
8-may-09	1.197.076.352,7	570.507.383,42	48,82%	47,66%	1,13%	12,79%	0,84%	9,61%	584.403.306,00
8-jun-09	1.192.032.939,4	563.639.568,08	48,28%	47,28%	1,13%	12,73%	0,79%	9,03%	575.556.758,70
8-jul-09	1.187.001.678,5	557.414.616,57	47,75%	46,96%	1,12%	12,66%	0,69%	7,92%	566.839.784,49
8-ago-09	1.181.955.659,2	548.775.204,77	47,23%	46,43%	1,12%	12,66%	1,13%	12,74%	558.237.831,41
8-sep-09	1.176.894.838,3	542.660.310,28	46,71%	46,11%	1,12%	12,60%	0,69%	7,96%	549.749.481,12
8-oct-09	1.171.819.172,3	537.877.932,71	46,20%	45,90%	1,11%	12,50%	0,45%	5,29%	541.373.332,10
8-nov-09	1.166.728.617,7	531.749.083,76	45,69%	45,58%	1,10%	12,44%	0,71%	8,17%	533.107.999,47
8-dic-09	1.161.623.130,8	524.952.114,77	45,19%	45,19%	1,10%	12,40%	0,84%	9,67%	524.952.114,77

DEAL
 MEZZ. DECLINN
 MEZZ. STOPS DECLINN
 VIDA RESIDUAL DESDE

1.500.000.000
 10%
 1%
 8-dic-09

FECHA	PRINCIPAL DISPONIBLE	SERIE A	SERIE B	PRINCIPAL SERIE A	VIDA MEDIA SERIE A	PRINCIPAL SERIE B	VIDA MEDIA SERIE B
					3,84		4,10
8-ene-04	0	1.455.000.000	45.000.000	0	0	0	0
8-feb-04	1 0	1.455.000.000	45.000.000	0	0	0	0
8-mar-04	1 61.259.164	1.455.000.000	45.000.000	61.259.164	-128.705.503.197	0	0
8-abr-04	1 0	1.393.740.836	45.000.000	0	0	0	0
8-may-04	1 0	1.393.740.836	45.000.000	0	0	0	0
8-jun-04	1 58.966.510	1.393.740.836	45.000.000	58.966.510	-118.463.718.046	0	0
8-jul-04	1 0	1.334.774.326	45.000.000	0	0	0	0
8-ago-04	1 0	1.334.774.326	45.000.000	0	0	0	0
8-sep-04	1 56.755.656	1.334.774.326	45.000.000	56.755.656	-108.800.592.809	0	0
8-oct-04	1 0	1.278.018.670	45.000.000	0	0	0	0
8-nov-04	1 0	1.278.018.670	45.000.000	0	0	0	0
8-dic-04	1 54.623.768	1.278.018.670	45.000.000	54.623.768	-99.743.000.489	0	0
8-ene-05	1 0	1.223.394.902	45.000.000	0	0	0	0
8-feb-05	1 0	1.223.394.902	45.000.000	0	0	0	0
8-mar-05	1 52.568.107	1.223.394.902	45.000.000	52.568.107	-91.258.233.701	0	0
8-abr-05	1 0	1.170.826.795	45.000.000	0	0	0	0
8-may-05	1 0	1.170.826.795	45.000.000	0	0	0	0
8-jun-05	1 50.586.027	1.170.826.795	45.000.000	50.586.027	-83.163.429.169	0	0
8-jul-05	1 0	1.120.240.768	45.000.000	0	0	0	0
8-ago-05	1 0	1.120.240.768	45.000.000	0	0	0	0
8-sep-05	1 48.671.538	1.120.240.768	45.000.000	48.671.538	-75.538.226.555	0	0
8-oct-05	1 0	1.071.569.230	45.000.000	0	0	0	0
8-nov-05	1 0	1.071.569.230	45.000.000	0	0	0	0
8-dic-05	1 46.829.237	1.071.569.230	45.000.000	46.829.237	-68.417.515.101	0	0
8-ene-06	1 0	1.024.739.993	45.000.000	0	0	0	0
8-feb-06	1 0	1.024.739.993	45.000.000	0	0	0	0
8-mar-06	1 45.035.081	1.024.739.993	45.000.000	45.035.081	-61.743.096.418	0	0
8-abr-06	1 0	979.704.912	45.000.000	0	0	0	0
8-may-06	1 0	979.704.912	45.000.000	0	0	0	0
8-jun-06	1 43.323.828	979.704.912	45.000.000	43.323.828	-55.411.176.201	0	0
8-jul-06	1 0	936.381.084	45.000.000	0	0	0	0
8-ago-06	1 0	936.381.084	45.000.000	0	0	0	0
8-sep-06	1 41.654.911	936.381.084	45.000.000	41.654.911	-49.444.378.773	0	0
8-oct-06	1 0	894.726.173	45.000.000	0	0	0	0
8-nov-06	1 0	894.726.173	45.000.000	0	0	0	0
8-dic-06	1 40.065.791	894.726.173	45.000.000	40.065.791	-43.912.106.711	0	0
8-ene-07	1 0	854.660.382	45.000.000	0	0	0	0
8-feb-07	1 0	854.660.382	45.000.000	0	0	0	0
8-mar-07	1 38.510.464	854.660.382	45.000.000	38.510.464	-38.741.526.724	0	0
8-abr-07	1 0	816.149.919	45.000.000	0	0	0	0
8-may-07	1 0	816.149.919	45.000.000	0	0	0	0
8-jun-07	1 37.035.333	816.149.919	45.000.000	37.035.333	-33.850.294.091	0	0
8-jul-07	1 0	779.114.586	45.000.000	0	0	0	0
8-ago-07	1 0	779.114.586	45.000.000	0	0	0	0
8-sep-07	1 35.575.182	779.114.586	45.000.000	35.575.182	-29.242.799.907	0	0
8-oct-07	1 0	743.539.403	45.000.000	0	0	0	0
8-nov-07	1 0	743.539.403	45.000.000	0	0	0	0
8-dic-07	1 34.207.035	743.539.403	45.000.000	34.207.035	-25.005.342.494	0	0
8-ene-08	1 0	709.332.369	45.000.000	0	0	0	0
8-feb-08	1 0	709.332.369	45.000.000	0	0	0	0
8-mar-08	1 32.844.835	709.332.369	45.000.000	32.844.835	-21.020.694.583	0	0
8-abr-08	1 0	676.487.533	45.000.000	0	0	0	0
8-may-08	1 0	676.487.533	45.000.000	0	0	0	0
8-jun-08	1 31.576.585	676.487.533	45.000.000	31.576.585	-17.303.968.342	0	0
8-jul-08	1 0	644.910.949	45.000.000	0	0	0	0
8-ago-08	1 0	644.910.949	45.000.000	0	0	0	0
8-sep-08	1 30.324.392	644.910.949	45.000.000	30.324.392	-13.827.922.848	0	0
8-oct-08	1 0	614.586.557	45.000.000	0	0	0	0
8-nov-08	1 0	614.586.557	45.000.000	0	0	0	0
8-dic-08	1 29.148.355	614.586.557	45.000.000	29.148.355	-10.639.149.689	0	0
8-ene-09	1 0	585.438.201	45.000.000	0	0	0	0
8-feb-09	1 0	585.438.201	45.000.000	0	0	0	0
8-mar-09	1 27.985.843	585.438.201	45.000.000	27.985.843	-7.696.106.858	0	0
8-abr-09	1 0	557.452.358	45.000.000	0	0	0	0
8-may-09	1 0	557.452.358	45.000.000	0	0	0	0
8-jun-09	1 26.895.599	557.452.358	45.000.000	26.895.599	-4.921.894.685	0	0

DEAL
 MEZZ. DECLINN
 MEZZ. STOPS DECLINN
 VIDA RESIDUAL DESDE

1.500.000.000
 10%
 1%
 8-dic-09

FECHA		PRINCIPAL DISPONIBLE	SERIE A	SERIE B	PRINCIPAL SERIE A	VIDA MEDIA SERIE A	PRINCIPAL SERIE B	VIDA MEDIA SERIE B
						3,84		4,10
8-jul-09	1	0	530.556.759	45.000.000	0	0	0	0
8-ago-09	1	0	530.556.759	45.000.000	0	0	0	0
8-sep-09	1	25.807.278	530.556.759	45.000.000	25.807.278	-2.348.462.260	0	0
8-oct-09	1	0	504.749.481	45.000.000	0	0	0	0
8-nov-09	1	0	504.749.481	45.000.000	0	0	0	0
8-dic-09	1	24.797.366	504.749.481	45.000.000	24.797.366	0	0	0
8-ene-10	1	0	479.952.115	45.000.000	0	0	0	0
8-feb-10	1	0	479.952.115	45.000.000	0	0	0	0
8-mar-10	1	23.792.718	479.952.115	45.000.000	23.792.718	2.141.344.657	0	0
8-abr-10	1	0	456.159.396	45.000.000	0	0	0	0
8-may-10	1	0	456.159.396	45.000.000	0	0	0	0
8-jun-10	1	22.857.206	456.159.396	45.000.000	21.339.223	3.883.738.582	1.517.983	276.272.845
8-jul-10	1	0	434.820.173	43.482.017	0	0	0	0
8-ago-10	1	0	434.820.173	43.482.017	0	0	0	0
8-sep-10	1	21.908.518	434.820.173	43.482.017	19.916.834	5.457.212.640	1.991.683	545.721.264
8-oct-10	1	0	414.903.339	41.490.334	0	0	0	0
8-nov-10	1	0	414.903.339	41.490.334	0	0	0	0
8-dic-10	1	21.043.121	414.903.339	41.490.334	19.130.110	6.982.490.185	1.913.011	698.249.019
8-ene-11	1	0	395.773.229	39.577.323	0	0	0	0
8-feb-11	1	0	395.773.229	39.577.323	0	0	0	0
8-mar-11	1	20.156.446	395.773.229	39.577.323	18.324.042	8.337.439.179	1.832.404	833.743.918
8-abr-11	1	0	377.449.187	37.744.919	0	0	0	0
8-may-11	1	0	377.449.187	37.744.919	0	0	0	0
8-jun-11	1	19.356.582	377.449.187	37.744.919	17.596.893	9.625.500.560	1.759.689	962.550.056
8-jul-11	1	0	359.852.294	35.985.229	0	0	0	0
8-ago-11	1	0	359.852.294	35.985.229	0	0	0	0
8-sep-11	1	18.502.314	359.852.294	35.985.229	16.820.285	10.748.162.407	1.682.029	1.074.816.241
8-oct-11	1	0	343.032.008	34.303.201	0	0	0	0
8-nov-11	1	0	343.032.008	34.303.201	0	0	0	0
8-dic-11	1	17.765.131	343.032.008	34.303.201	16.150.119	11.789.586.907	1.615.012	1.178.958.691
8-ene-12	1	0	326.881.889	32.688.189	0	0	0	0
8-feb-12	1	0	326.881.889	32.688.189	0	0	0	0
8-mar-12	1	16.944.326	326.881.889	32.688.189	15.403.933	12.646.629.092	1.540.393	1.264.662.909
8-abr-12	1	0	311.477.956	31.147.796	0	0	0	0
8-may-12	1	0	311.477.956	31.147.796	0	0	0	0
8-jun-12	1	16.266.923	311.477.956	31.147.796	14.788.112	13.501.545.901	1.478.811	1.350.154.590
8-jul-12	1	0	296.689.844	29.668.984	0	0	0	0
8-ago-12	1	0	296.689.844	29.668.984	0	0	0	0
8-sep-12	1	15.514.893	296.689.844	29.668.984	14.104.448	14.174.970.222	1.410.445	1.417.497.022
8-oct-12	1	0	282.585.396	28.258.540	0	0	0	0
8-nov-12	1	0	282.585.396	28.258.540	0	0	0	0
8-dic-12	1	14.892.386	282.585.396	28.258.540	13.538.532	14.838.231.584	1.353.853	1.483.823.158
8-ene-13	1	0	269.046.864	26.904.686	0	0	0	0
8-feb-13	1	0	269.046.864	26.904.686	0	0	0	0
8-mar-13	1	14.201.797	269.046.864	26.904.686	12.910.725	15.312.119.797	1.291.072	1.531.211.980
8-abr-13	1	0	256.136.139	25.613.614	0	0	0	0
8-may-13	1	0	256.136.139	25.613.614	0	0	0	0
8-jun-13	1	13.629.798	256.136.139	25.613.614	12.390.725	15.835.347.145	1.239.073	1.583.534.715
8-jul-13	1	0	243.745.413	24.374.541	0	0	0	0
8-ago-13	1	0	243.745.413	24.374.541	0	0	0	0
8-sep-13	1	13.017.688	243.745.413	24.374.541	11.834.262	16.212.939.203	1.183.426	1.621.293.920
8-oct-13	1	0	231.911.151	23.191.115	0	0	0	0
8-nov-13	1	0	231.911.151	23.191.115	0	0	0	0
8-dic-13	1	12.490.914	231.911.151	23.191.115	11.355.376	16.590.204.490	1.135.538	1.659.020.449
8-ene-14	1	0	220.555.775	22.055.578	0	0	0	0
8-feb-14	1	0	220.555.775	22.055.578	0	0	0	0
8-mar-14	1	11.938.346	220.555.775	22.055.578	10.853.042	16.833.068.117	1.085.304	1.683.306.812
8-abr-14	1	0	209.702.733	20.970.273	0	0	0	0
8-may-14	1	0	209.702.733	20.970.273	0	0	0	0
8-jun-14	1	11.452.686	209.702.733	20.970.273	10.411.533	17.106.148.026	1.041.153	1.710.614.803
8-jul-14	1	0	199.291.201	19.929.120	0	0	0	0
8-ago-14	1	0	199.291.201	19.929.120	0	0	0	0
8-sep-14	1	10.950.536	199.291.201	19.929.120	9.955.033	17.271.982.329	995.503	1.727.198.233
8-oct-14	1	0	189.336.168	18.933.617	0	0	0	0
8-nov-14	1	0	189.336.168	18.933.617	0	0	0	0
8-dic-14	1	10.502.468	189.336.168	18.933.617	9.547.698	17.434.096.883	954.770	1.743.409.688
8-ene-15	1	0	179.788.469	17.978.847	0	0	0	0
8-feb-15	1	0	179.788.469	17.978.847	0	0	0	0
8-mar-15	1	10.030.199	179.788.469	17.978.847	9.118.363	17.470.783.600	911.836	1.747.078.360
8-abr-15	1	0	170.670.106	17.067.011	0	0	0	0
8-may-15	1	0	170.670.106	17.067.011	0	0	0	0
8-jun-15	1	9.617.421	170.670.106	17.067.011	8.743.110	17.556.165.402	874.311	1.755.616.540
8-jul-15	1	0	161.926.996	16.192.700	0	0	0	0
8-ago-15	1	0	161.926.996	16.192.700	0	0	0	0
8-sep-15	1	9.192.190	161.926.996	16.192.700	8.356.537	17.548.726.951	835.654	1.754.872.695
8-oct-15	1	0	153.570.459	15.357.046	0	0	0	0
8-nov-15	1	0	153.570.459	15.357.046	0	0	0	0
8-dic-15	1	8.811.457	153.570.459	15.357.046	8.454.411	18.523.614.185	357.046	782.287.647
8-ene-16	1	0	145.116.049	15.000.000	0	0	0	0
8-feb-16	1	0	145.116.049	15.000.000	0	0	0	0
8-mar-16	1	8.398.546	145.116.049	15.000.000	8.398.546	19.165.481.411	0	0
8-abr-16	1	0	136.717.503	15.000.000	0	0	0	0
8-may-16	1	0	136.717.503	15.000.000	0	0	0	0
8-jun-16	1	8.048.632	136.717.503	15.000.000	8.048.632	19.107.453.242	0	0
8-jul-16	1	0	128.668.870	15.000.000	0	0	0	0
8-ago-16	1	0	128.668.870	15.000.000	0	0	0	0
8-sep-16	1	143.668.870	128.668.870	15.000.000	128.668.870	317.297.434.379	15.000.000	36.990.000.000