

DECLARACIÓN INTERMEDIA DE GESTIÓN

**VIDRALA, S.A.**  
**NUEVE MESES A SEPTIEMBRE 2010.**

**Cifras Relevantes**

ACUMULADO EN LOS NUEVE PRIMEROS MESES DEL EJERCICIO  
(en millones de Euros)

	EJERCICIO 2010	EJERCICIO 2009	Variación %
Ventas Netas	<b>317,1</b>	301,6	+5,2%
Resultado de Explotación (EBIT)	<b>51,4</b>	47,7	+7,8%
Resultado Neto	<b>38,9</b>	32,1	+21,2%

- ✓ La facturación acumulada en los nueve primeros meses del ejercicio alcanza **317,14 millones de euros**. Representa un crecimiento del **5,16%** respecto al ejercicio anterior.
- ✓ El resultado de explotación se incrementa un **7,84%** hasta **51,43 millones**. El margen operativo obtenido se sitúa en el **16,22%** de las ventas.
- ✓ El beneficio neto registrado durante el periodo asciende a **38,91 millones de euros**, **21,21%** superior al mismo periodo del año precedente.



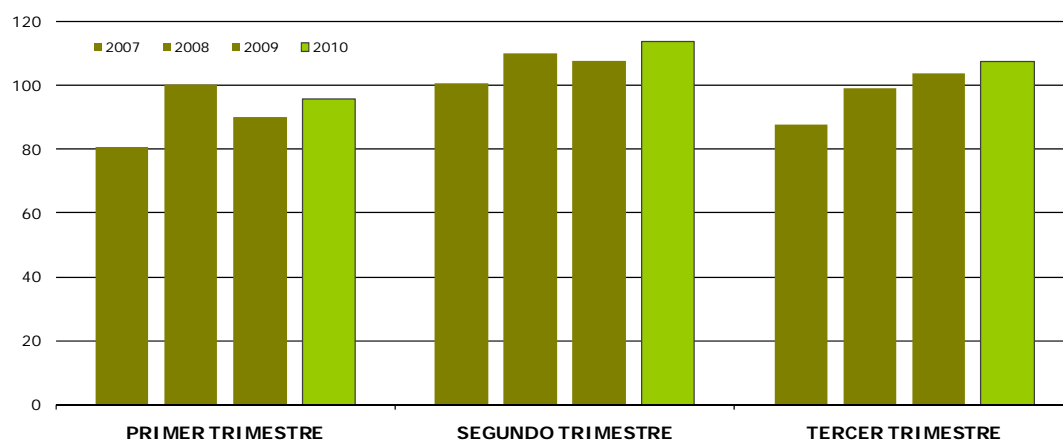
## Ventas

La facturación registrada durante los primeros nueve meses del ejercicio en curso supera en un 5,16% la registrada el año anterior, alcanzando 317,14 millones de euros.

Es el resultado de la positiva evolución hacia la normalización en la demanda de envases de vidrio en Europa occidental, impulsado por los beneficios de nuestra estrategia orientada a la diversificación de mercados.

### CIFRA DE VENTAS HISTÓRICO TRIMESTRAL DESDE 2007

En millones de euros



### CIFRA DE VENTAS ACUMULADO NUEVE PRIMEROS MESES. HISTÓRICO DESDE 2006

En millones de euros



## Resultado de explotación

La actividad industrial se mantiene condicionada por la contención en la tasa de utilización de nuestra capacidad productiva, que continúa coyunturalmente limitada al 85%.

A pesar de estas limitaciones operativas, los progresos en la eficiencia industrial combinado con un crecimiento de los ingresos por ventas, permiten confirmar el comportamiento positivo de los márgenes de explotación.

Así, el resultado de explotación, EBIT, se incrementa un 7,84% hasta 51,43 millones de euros, lo que representa un margen sobre las ventas de 16,22%.

**RESULTADOS DE EXPLOTACIÓN (EBIT)  
ACUMULADO NUEVE PRIMEROS MESES. HISTÓRICO DESDE 2006**  
En millones de euros



## **Resultado neto**

El resultado operativo descrito, ayudado por la reducción en los gastos financieros, permite un crecimiento del resultado antes de impuestos del 20,51%, hasta 48,56 millones de euros.

La contribución de una gestión fiscal eficiente, permite alcanzar una cifra de beneficio neto de 38,91 millones de euros, 21,21% superior a la registrada en el mismo periodo del ejercicio anterior.

El flujo de caja libre generado en los nueve meses, previo a la distribución de dividendos, ha ascendido a 33,5 millones de euros, equivalente a un 10,5% de las ventas. Como resultado, la deuda neta se reduce un 16% respecto a la misma fecha del ejercicio anterior hasta 235,2 millones de euros.

## **Conclusiones y perspectivas**

A medida que el contexto económico general se estabilice, la demanda de envases de vidrio en los mercados de Europa occidental continuará avanzando hacia su normalización. En ese escenario, los productores con un posicionamiento geográfico adecuado y una estrategia comercial consistente, caso de Vidrala, mantendrán una evolución positiva en su negocio.

En todo caso, las incertidumbres macroeconómicas y sus potenciales efectos negativos en las pautas de consumo, aún siendo menores que el año anterior, unido a la previsible inflación de los recursos productivos, obligan a una gestión del negocio, si cabe, más exigente.

## Información relevante para el accionista

Entre los acuerdos adoptados en la Junta General de Accionistas celebrada el 17 de junio de 2010, disponibles íntegramente en la página web de la sociedad, conviene destacar:

- La distribución de un dividendo complementario del resultado del ejercicio 2009 por un importe bruto de 13,79 céntimos de euro por acción cuyo importe fue satisfecho el pasado 14 de julio. Con ello, el dividendo acumulado a cuenta del ejercicio 2009 desembolsado durante 2010, supera en un cinco por cien los importes destinados a los mismos efectos el pasado ejercicio. Se pone de manifiesto con ello la estrategia implementada por la Sociedad hacia la estabilidad y mejora sostenida de la retribución al accionista.
- Se aprobó asimismo la ejecución de una ampliación de capital social, de asignación gratuita entre todos los accionistas, en la proporción de una acción nueva por cada veinte existentes. Se prevé, una vez cumplidos los trámites necesarios, proceder a la misma durante el mes de noviembre del año en curso.

Para su salud, aconsejamos

► [Descubra la última campaña de los Amigos del vidrio.](#)

