



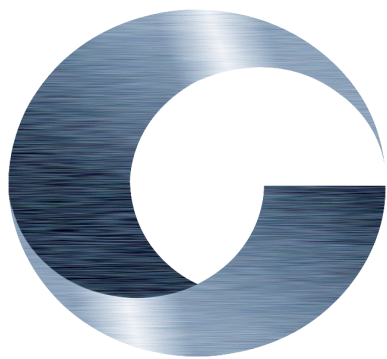
Declaración intermedia de Gestión
30 Septiembre 2012

Advertencia

- Este documento contiene o puede contener manifestaciones o estimaciones de futuro sobre intenciones, expectativas o previsiones de CIE AUTOMOTIVE o de su dirección a la fecha del mismo, que se refieren a diversos aspectos como la evolución del negocio y los resultados de la entidad. Dichas manifestaciones responden a nuestras intenciones, opiniones y expectativas futuras, por lo que determinados riesgos, incertidumbres y otros factores relevantes pueden ocasionar que los resultados o decisiones finales difieran de dichas intenciones, previsiones o estimaciones. Entre estos factores se incluyen, sin carácter limitativo, (1) la situación de mercado, factores macroeconómicos, directrices regulatorias, políticas o gubernamentales, (2) movimientos en los mercados de valores nacionales e internacionales, tipos de cambio y tipos de interés, (3) presiones competitivas, (4) cambios tecnológicos, (5) alteraciones en la situación financiera, capacidad crediticia o solvencia de nuestros clientes, deudores o contrapartes. Estos factores podrían condicionar y determinar que lo que ocurra en realidad no se corresponda con los datos e intenciones manifestados, previstos o estimados en este documento y otros pasados o futuros, incluyendo los remitidos a las entidades reguladoras incluyendo la Comisión Nacional del Mercado de Valores. CIE AUTOMOTIVE no se obliga a revisar públicamente el contenido de este documento, ni de ningún otro, tanto en el caso de que los acontecimientos no se correspondan de manera completa con lo aquí expuesto, como en el caso de que los mismos conduzcan a cambios en la estrategia e intenciones manifestadas.
- Lo expuesto en esta declaración debe ser tenido en cuenta por todas aquellas personas o entidades que puedan tener que adoptar decisiones o elaborar o difundir opiniones relativas a valores emitidos por CIE AUTOMOTIVE y, en particular, por los analistas que manejen el presente documento. Se advierte que el presente documento puede contener información no auditada o resumida, de manera que se invita a sus destinatarios a consultar la documentación e información pública comunicada o registrada por CIE AUTOMOTIVE en entidades de supervisión de mercados de valores, en particular, los folletos informativos y la información periódica registrada ante la Comisión Nacional del Mercado de Valores de España (CNMV).



CIE Automotive – Resultados 30 Septiembre 2012



Resultados 30 Septiembre 2012 Grupo CIE Automotive

(millones de euros)	30/09/11	30/09/12	
Cifra de negocio	1.398,8	1.248,0	
Cifra de negocio ajustada *	1.277,2	1.179,0	-8%
EBITDA	182,4	170,6	
% EBITDA s/ cifra negocio ajustada	14,3%	14,5%	
EBIT	118,3	105,0	
EBT	88,4	73,7	
Resultado neto	50,3	48,3	-4%

Notas: (*) Dato proforma calculado eliminando las ventas de gasóleo para mezcla

EBITDA: Resultado neto de explotación + Amortización, EBIT: Resultado neto de explotación; EBT: Resultados antes de impuestos de actividades continuadas;

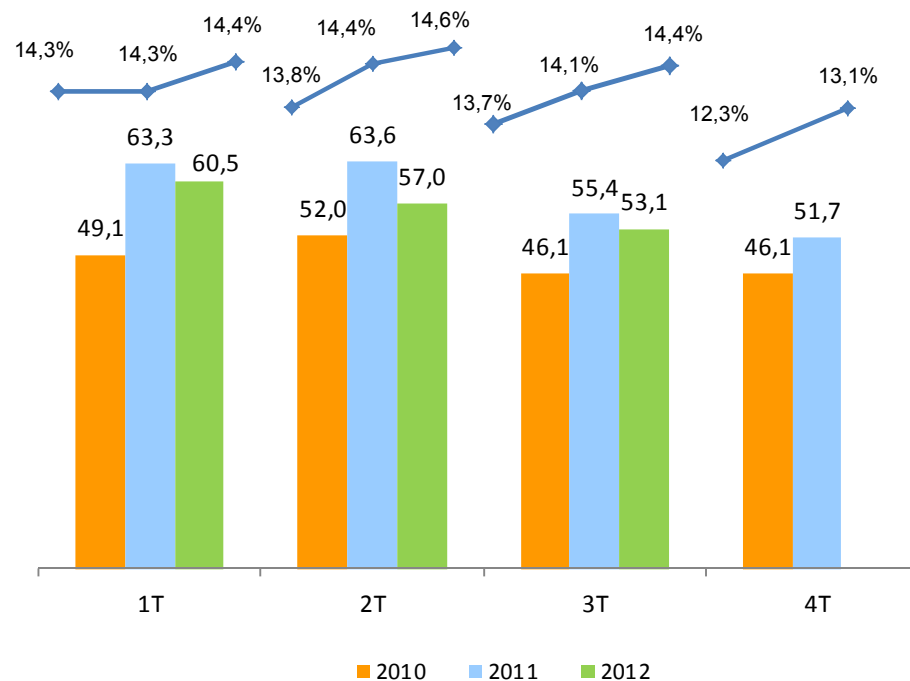
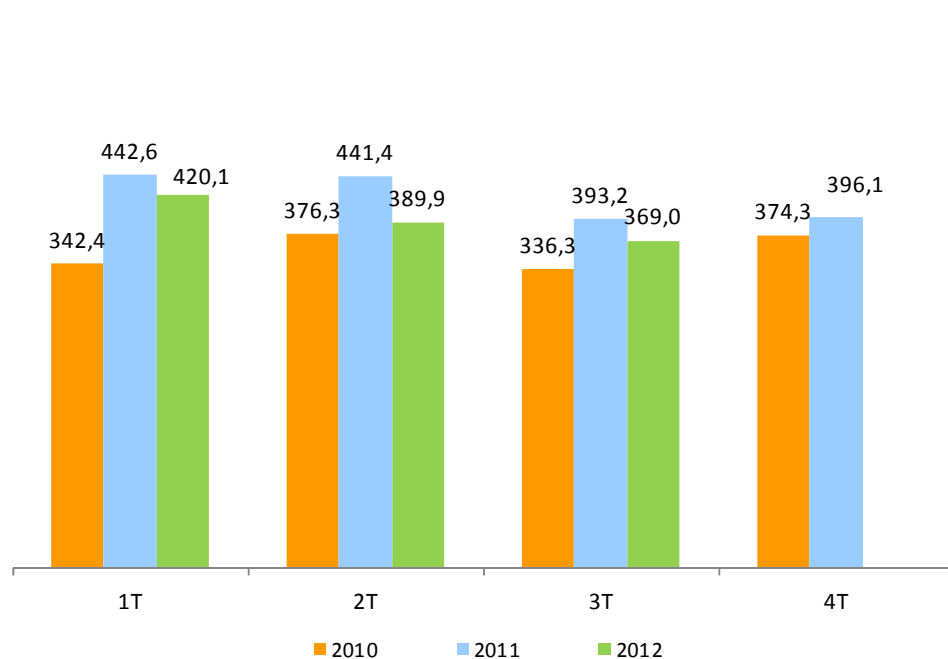
Resultado Neto: Resultados atribuibles a los accionistas de la sociedad

- ❑ **En línea con nuestras expectativas de mejora de resultados de la segunda parte del año, el resultado neto del 3T2012 ha mejorado un 4,8% frente al 3T2011.**
- ❑ **Acumulado a 30 de Septiembre: La mejora de márgenes está contrarrestando parcialmente los efectos negativos de la caída de ventas.**
- ❑ **A fin de año esperamos que los efectos positivos de dicha mejora de gestión y flexibilidad puedan contrarrestar totalmente los efectos negativos de la caída de ventas.**

Evolución resultados trimestrales 2010/2011/2012

Ventas⁽¹⁾

EBITDA



En millones de Euros

(1) Cifra de negocios ajustada

◆ % EBITDA/Ventas

- ❑ **Márgenes crecientes, manteniéndose una buena situación en cada uno de los mercados y plantas de CIE**
- ❑ **Esta mejora de la competitividad permite afrontar el desarrollo futuro desde una situación sólida**

Resultados 30 Septiembre 2012 Grupo CIE Automotive

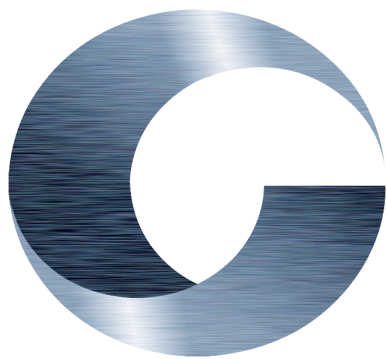
(millones de euros)	TOTAL CIE	AUTOMETAL	AUTO RESTO MUNDO	BIO	DOMINION
Cifra de negocio	1.248,0	472,8	520,1	161,2	93,9
Cifra de negocio ajustada *	1.179,0	472,8	520,1	92,1	93,9
EBITDA	170,6	85,0	77,6	1,9	6,0
% EBITDA s/ cifra negocio ajustada	14,5%	18,0%	14,9%	2,1%	6,4%
EBIT	105,0	67,6	37,8	(3,5)	3,1

Notas: (*) Dato proforma calculado eliminando las ventas de gasóleo para mezcla

EBITDA: Resultado neto de explotación + Amortización, EBIT: Resultado neto de explotación; EBT: Resultados antes de impuestos de actividades continuadas

- ❑ **Margen EBITDA de Autometal del 18,0%, cercano a los niveles medios de 2011, y nueva mejora del margen de Automoción Resto mundo alcanzando el 15%**
- ❑ **Automoción, con un EBITDA de 162,6 mill€ y un margen EBITDA del 16,4%, presenta una distribución geográfica equilibrada**

Automoción: Alto nivel de rentabilidad de todos los activos



Resultados 30 Septiembre 2012 Automoción

(millones de euros)	30/09/11	30/09/12	
Cifra de negocio	1.068,7	992,9	-7%
EBITDA	175,9	162,6	-8%
% EBITDA s/ cifra negocio	16,5%	16,4%	
EBIT	116,9	105,4	
% EBIT s/ cifra negocio	10,9%	10,6%	

Nota: EBITDA: Resultado neto de explotación + Amortización, EBIT: Resultado neto de explotación

- ❑ ***A pesar de la caída de ventas el margen EBITDA se mantiene en línea frente al año anterior alcanzando en 2012 un 16,4%***
- ❑ ***Mejora de resultados en Europa con mejoras de gestión y productividad, que significan mejora de márgenes. Asimismo, buen comportamiento operativo y en márgenes en México***

Resultados 30 Septiembre 2012 Automoción

Autometal

(millones de euros)	30/09/11	30/09/12
Cifra de negocio	523,8	472,8
EBITDA	104,1	85,0
% EBITDA	19,9%	18,0%
EBIT	87,0	68,0
% EBIT	16,6%	14,3%

- En Brasil: En la segunda parte del año se ha iniciado una mejora del mercado de turismos habiéndose retrasado el relanzamiento de la actividad de camión.
- En México: Se consolida un incremento significativo del mercado con importantes mejoras de rentabilidad
- Se espera una consolidación de rentabilidades para la última parte del año en ambas regiones

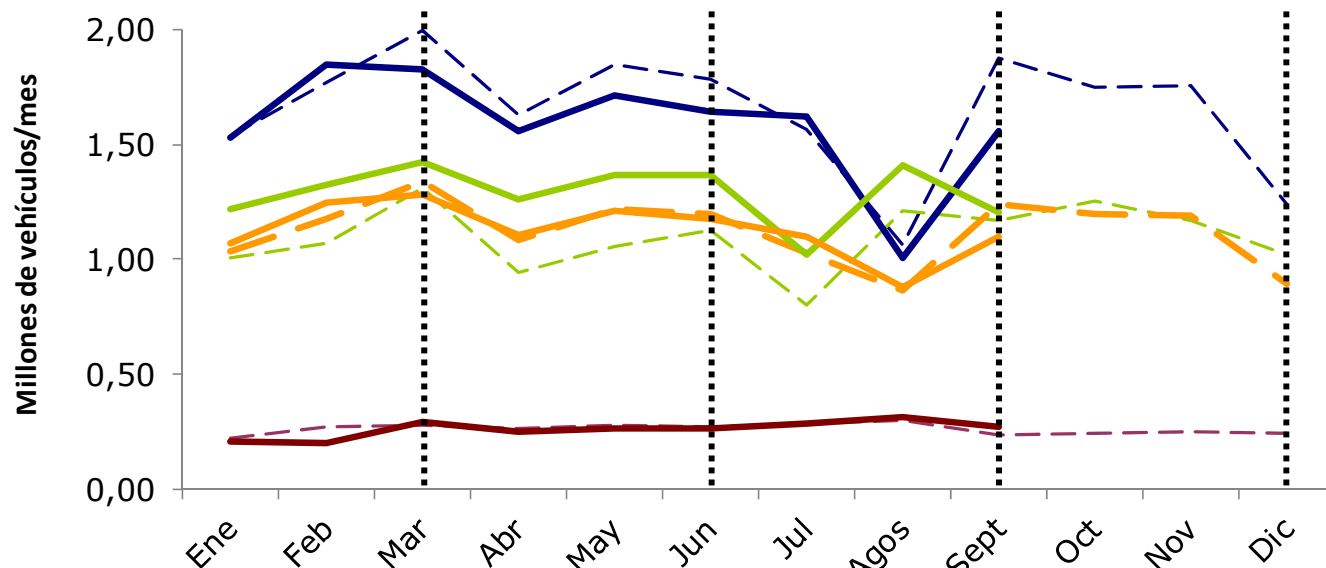
Automoción resto mundo

(millones de euros)	30/09/11	30/09/12
Cifra de negocio	544,9	520,1
EBITDA	71,8	77,6
% EBITDA	13,2%	14,9%
EBIT	30,0	37,8
% EBIT	5,5%	7,3%

- Continua el aumento del EBIT 2012 vs 2011: +26%, margen +1,8pp superior a Sept 2011
- Fuerte mejora por gestión y productividad
- Plantas europeas a un nivel alto de rentabilidad operativa
- Volúmenes de mercado más bajos en la segunda parte del año

Evolución de la producción de vehículos 2011/2012

PRODUCCIÓN MENSUAL DE VEHÍCULOS POR ZONA GEOGRÁFICA



Producciones 2012 vs 2011

Europa -5%
 Brasil -3%
 NAFTA +20%

Matriculaciones 2012 vs 2011

Europa -5%
 Brasil +6%
 NAFTA +14%

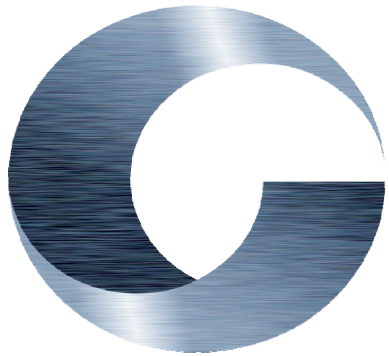
Fuente: CSM Septiembre 2012

Europa — Brasil — NAFTA — Mix CIE —
 (Líneas discontinuas datos del año 2011)

- ❑ **Brasil:** En 3T2012 se ha recuperado el mercado en comparación con los meses anteriores, aunque todavía a nivel inferior a 3T2011. Se espera un 4T2012 mas alto que 4T2011
- ❑ **NAFTA:** Fuerte recuperación de mercado en USA que se suaviza en el 4T
- ❑ **Europa:** Bajadas de producciones en el 3T2012. No existe visibilidad clara del mercado para el conjunto del año



Biocombustibles y Dominion



Resultados 30 Septiembre 2012 Biocombustibles

(millones de euros)	30/09/11	30/09/12
Cifra de negocio	243,5	161,2
Cifra de negocio ajustada *	122,1	92,1
EBITDA	1,5	1,9
EBIT	(1,5)	(3,5)

Notas: (*) Dato proforma calculado eliminando las ventas de gasóleo para mezcla
EBITDA: Resultado neto de explotación + Amortización, EBIT: Resultado neto de explotación

- ❑ ***El negocio de Bionor España mantiene su EBITDA en niveles superiores a los de 2011***
- ❑ ***Continúa la focalización en el segmento de aceites reciclados***
- ❑ ***La inseguridad regulatoria del sector, con nuevos cambios en la reforma de la normativa de uso y fabricación de Biocombustibles, está obligando a una revisión permanente de la estrategia para adecuarla a dicha normativa***

Resultados 30 Septiembre 2012 Dominion

(millones de euros)	30/09/11	30/09/12
Cifra de negocio	86,6	93,9
EBITDA	5,0	6,0
% EBITDA s/ cifra negocio	5,8%	6,4%
EBIT	3,0	3,1

EBITDA: Resultado neto de explotación + Amortización, EBIT: Resultado neto de explotación

- ❑ **Mejora de ventas del 8,5% apoyada por el crecimiento de Latinoamérica que permite recuperar el peor comportamiento del mercado en España**
- ❑ **El EBITDA crece un 20,8% vs 3T2011 manteniendo un buen nivel de resultados**
- ❑ **Latinoamérica ya supone un 79% del Margen de Contribución total del grupo**
- ❑ **Estrategia de desarrollo de mercados emergentes aprovechando las sinergias de estos mercados con CIE**

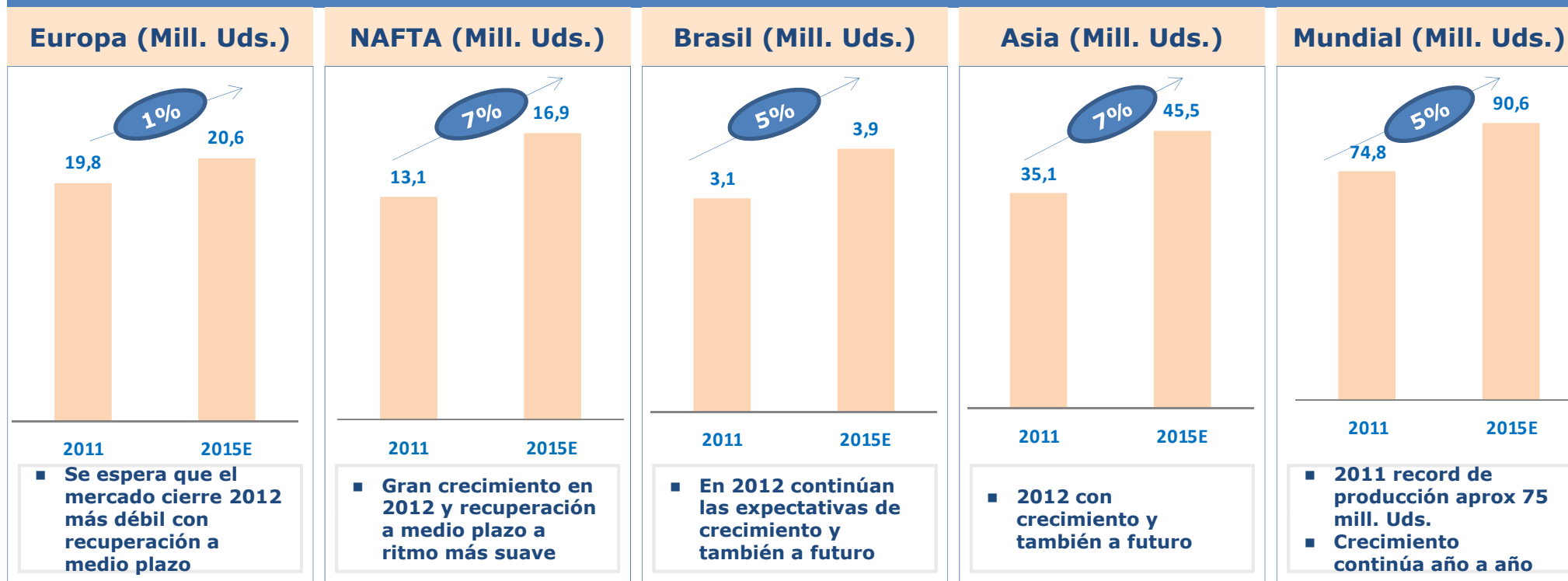


Perspectivas de futuro



Mercado Automoción: crecimiento en periodo 2011-15...

Producción anual de vehículos



Fuente: Producción de vehículos, CSM Septiembre 2012
% Crecimiento: TACC (Tasa Anual de Crecimiento Compuesto)

- ❑ *Las perspectivas para el año 2013 presentan un moderado crecimiento, con un bajo grado de visibilidad en Europa debido al desarrollo de la crisis de la deuda*
- ❑ *En los próximos años: en los mercados maduros se estima una suavización de la rampa de crecimiento. En emergentes continúa el crecimiento pero a ritmo más suave*

...periodo durante el cual CIE pretende continuar con su estrategia de expansión y crecimiento

Objetivos estratégicos de CIE para los próximos años

Componentes de automoción

- Incrementar **presencia en emergentes** (Brasil, México, Rusia, India, China)
- Utilizar la **mejora de balance** del Grupo para **incrementar el perímetro**
- Continuar con el crecimiento histórico de la compañía con **aumentos** continuados del negocio, y de los **resultados a doble dígito**
- **Consolidar y estabilizar** el **margen EBIT** en doble dígito
- Mantener **apalancamiento objetivo** de **DFN/EBITDA** de **~2x**
- Orientar **I+D+i** a la **reducción del peso** de los vehículos y a la **disminución** de las **emisiones**

Resto de negocios

- Desarrollo de ambos negocios en emergentes aprovechando las **sinergias de gestión**, con **inversiones comprometidas poco significativas**

...periodo durante el cual CIE pretende continuar con su estrategia de expansión y crecimiento

Actuaciones estratégicas realizadas

Componentes de automoción

- Adquisición de la compañía Century Plastics en Detroit-USA especializada en la tecnología de plástico que nos permite incrementar nuestra presencia en el mercado Nafta.
- Adquisición de la compañía Nanging Forging en China especializada en la tecnología de forja, con un fuerte crecimiento esperado en el área de cigüeñales forjados.
- Creación de una nueva compañía greenfield, Forjas de Celaya en México, especializada en la producción de cigüeñales forjados destinados al mercado Nafta

Resto de negocios

- Expansión de Dominion desde Sao Paulo al resto de Brasil y comienzo de actividades en Perú

A nuestros accionistas

- La sólida situación financiera y de caja del Grupo, producto de una generación y obtención de recursos a nivel mundial, le ha permitido reiniciar las operaciones de incremento de perímetro
- Esta ausencia de gap financiero, unida a una mejora significativa de la rentabilidad de las operaciones, permite continuar pensando que se alcanzará el objetivo de duplicar el resultado de 2010 en el ejercicio 2013
- Asimismo, esta situación permite proyectar el mantenimiento de la actual política de dividendos