

CAM

**Caja de Ahorros
del Mediterráneo**

A v a n c e d e c i e r r e

E j e r c i c i o 2 0 0 6

Resumen

- ◆ **El resultado atribuido al grupo asciende a 334'8 millones de euros, un 21% más que en 2005.**
 - Índice de eficiencia por debajo del 40%.
- ◆ **El volumen de negocio gestionado se sitúa en 106.402 millones de euros, un 29% más que en 2005.**
- ◆ **Crecimiento del 40% del volumen de negocio en empresas**
- ◆ **Más de 31.000 millones de euros de ahorro exterior canalizados hacia España**
- ◆ **La cuota de mercado nacional supera el 3%***
- ◆ **150.432 nuevos clientes**
- ◆ **Consolidación de los canales alternativos**
 - 174 millones de operaciones en CAM Directo / Nivel de autoservicio: 87%
- ◆ **Tras abrir 103 oficinas, la red se sitúa en 1.067 oficinas**
 - Primera oficina operativa en el extranjero (Miami)
 - Primeras oficinas especializadas de banca corporativa (2) y banca personal (2)
- ◆ **Creación de empleo: La plantilla aumenta en 522 personas**
- ◆ **Nuevo rating de Standard & Poor's (A+;A1)**
- ◆ **4.441.700 beneficiarios de Obras Sociales CAM**

* Septiembre, último dato disponible

Resultados consolidados

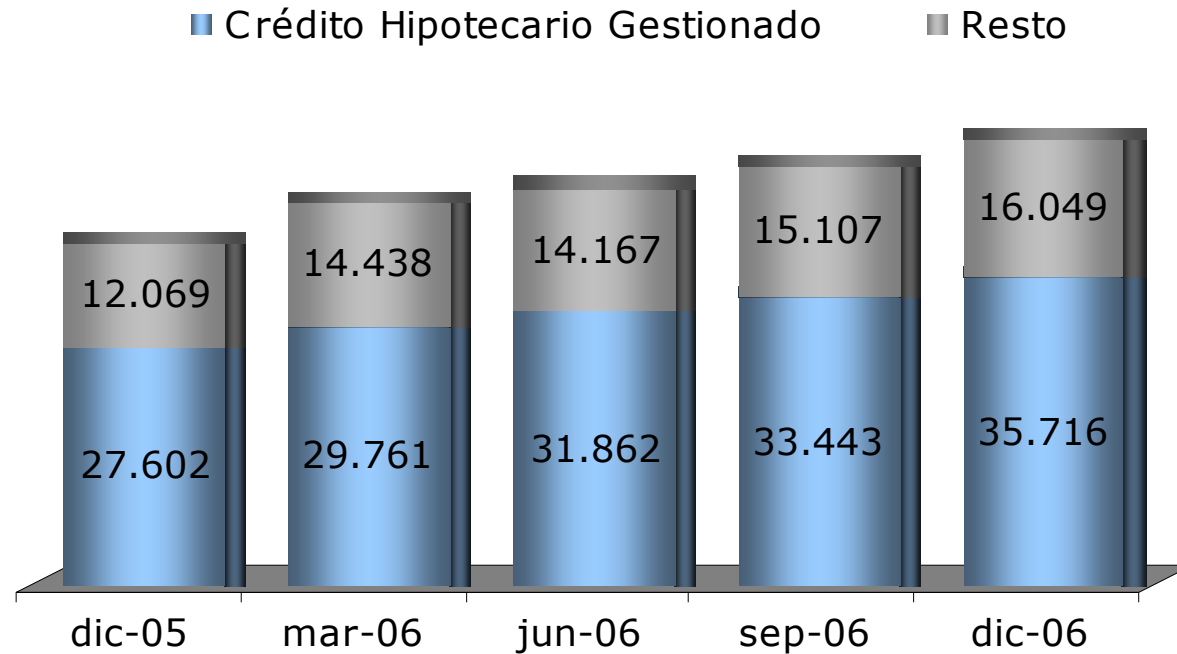
- El índice de eficiencia se sitúa en el 39'9% con una mejora de 10'2 puntos en un año

	Diciembre 2006	Diciembre 2005	Variación	%
Margen de intermediación	897,3	776,2	121,0	15,59
Margen ordinario	1.400,3	1.053,6	346,7	32,91
Margen de explotación	840,4	524,6	315,7	60,19
Beneficio antes de impuestos	518,8	391,6	127,2	32,48
Resultado después de impuestos atribuido al grupo	334,8	276,4	58,5	21,15

Datos en millones de euros elaborados bajo criterios circular 4/2004 B.E. no auditados

Crédito a clientes gestionado

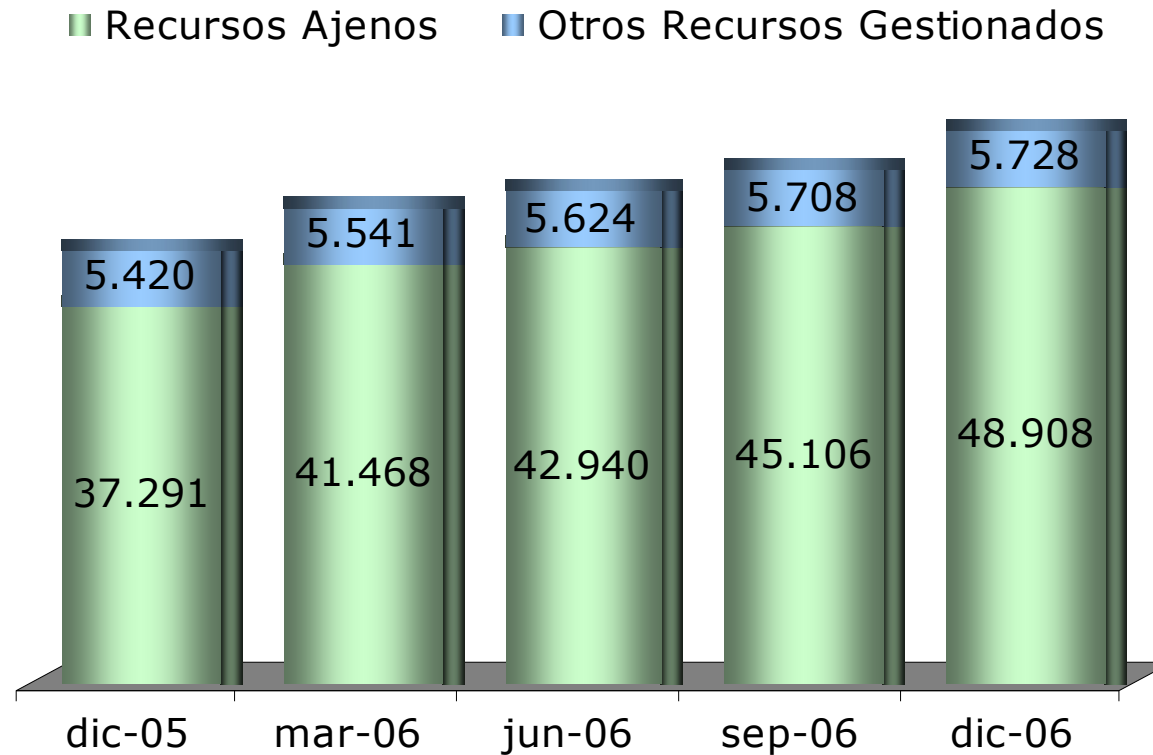
- El crédito gestionado crece un 30'5% en el año, hasta situarse en 51.765 M€.
- El índice de mora se sitúa en 0'79% y el de cobertura por encima del 215%.



Millones de euros

Recursos de clientes gestionados

- El total de recursos gestionados se sitúa en **54.636 M€**, un **28% más** que hace un año.



Millones de euros

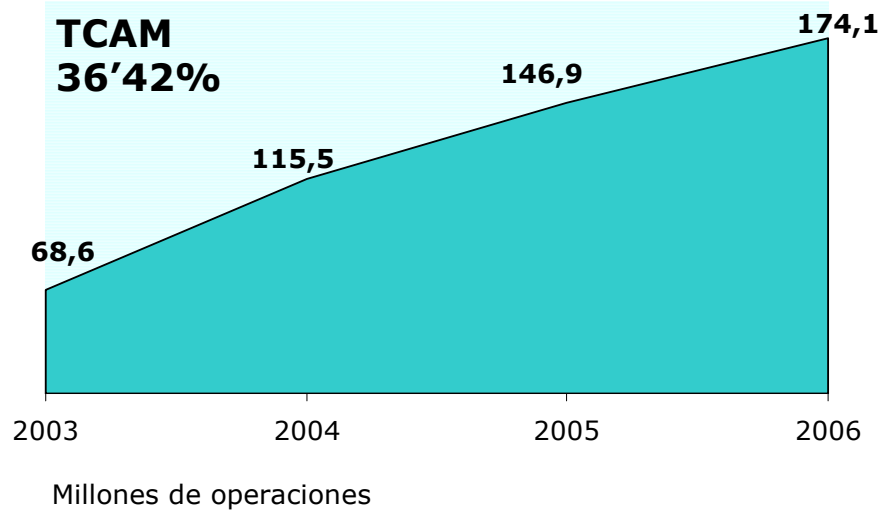
Canales alternativos

- El crecimiento medio de los 3 últimos años de CAM Directo y SERVICAM supera el 30%



CAM DIRECTO

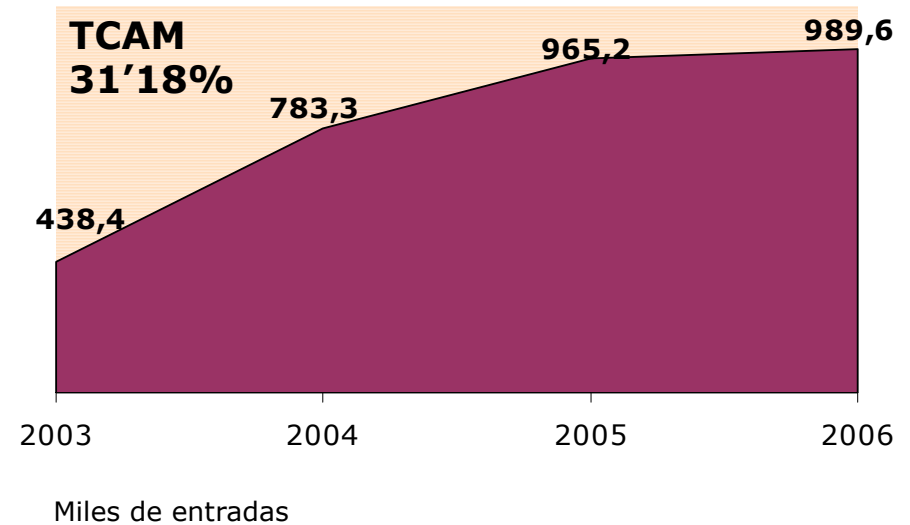
Banca telefónica e Internet




ServiCAM

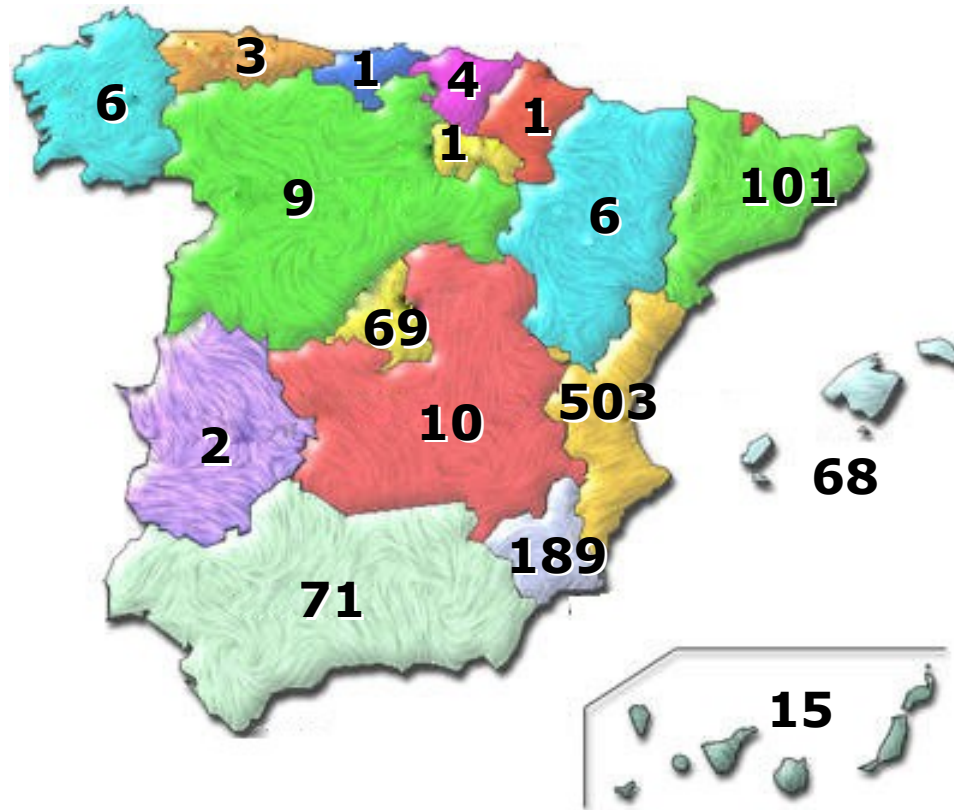
902 44 43 00 - www.cam.es

Venta de entradas

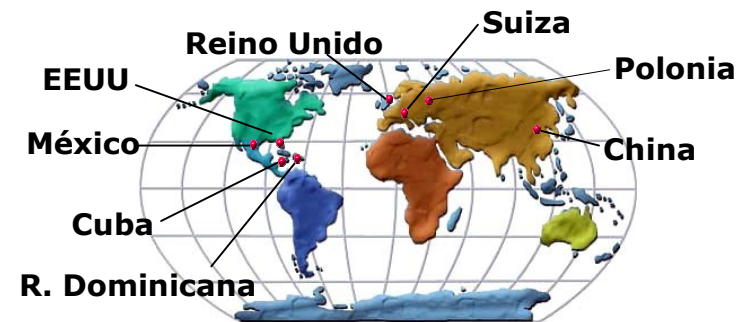


Plan de Expansión

- Apertura de 103 oficinas en un año
- Primera oficina operativa en el exterior: Miami
- Primeras oficinas especializadas en banca personal (2) y banca corporativa (2)

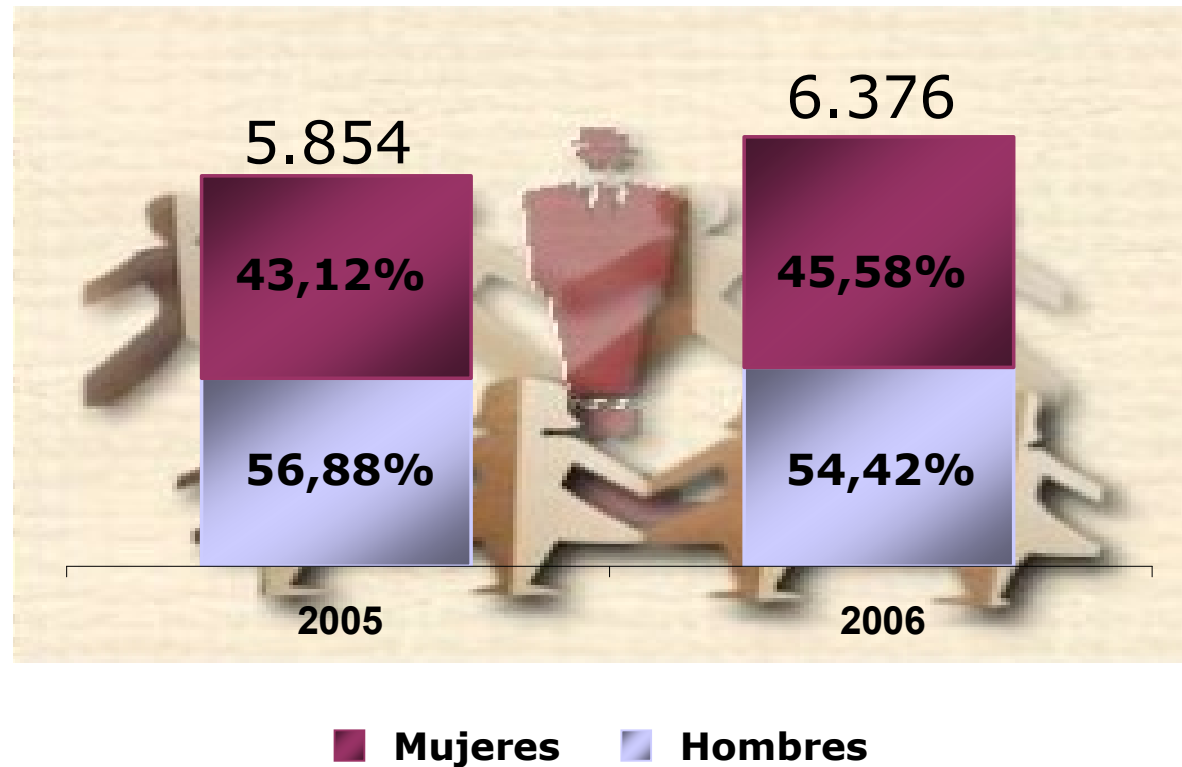


OFICINAS 1.067



Evolución de la plantilla

- Crecimiento del empleo en 522 profesionales.
- Las mujeres representan el 60% de las nuevas incorporaciones



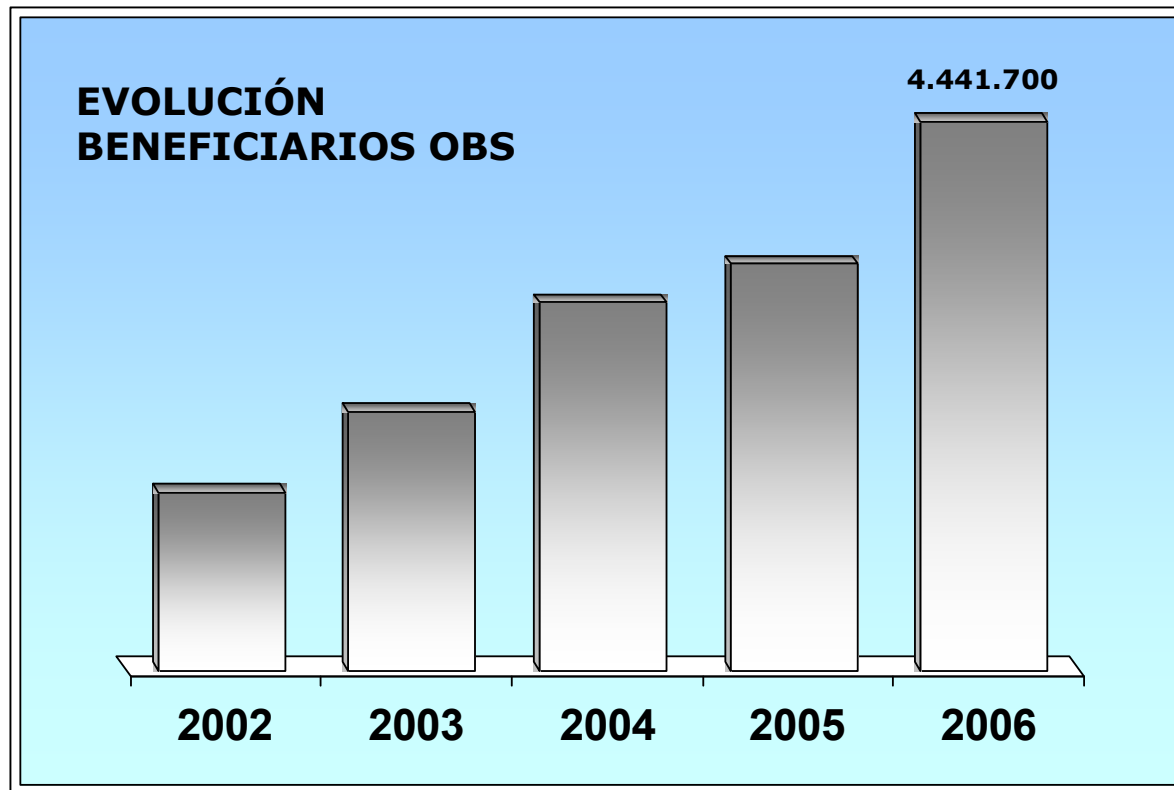
Rating

- Nuevo rating de Standard & Poor's
- Ratificación de los rating anteriores por Fitch y Moody's

	Largo Plazo	Corto Plazo
Fitch Ratings	A+	F1
Moody's	A1	P1
Standard & Poor's	A+	A1

Obras Sociales CAM

- El número de beneficiarios ha aumentado en más de 320.800 respecto al año pasado.



Obras Sociales CAM

SOLIDARIDAD Y DESARROLLO SOCIAL



✓ **Programa CAM Integra**

Se ha hecho público el fallo del jurado con la selección de 216 proyectos a desarrollar con ONG's para la atención y promoción social de personas con riesgo de exclusión social.

✓ **Programa CAM Encuentro:**

Servicios de atención social y jurídica para inmigrantes.

Intercultural CAM y el Programa intercultural en la escuela.

Promoción del deporte, con la celebración de la "Copa Consul" de Fútbol.

El Mundo en tu Plaza.

✓ **Programa CAM de Género:**

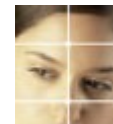
Edición de la guía "Prevención de violencia de género"

Jornadas "Violencia de Género: un problema de tod@s".

Programas: Mujeres Gitanas y "Cruzando Caminos".

Programa de socialización para internas de centros penitenciarios.

✓ **VII Edición del concurso "Genios Inéditos"**



MEDIO AMBIENTE

- ✓ **Programa VOLCAM** de voluntariado ambiental para la conservación del patrimonio y mejora de la calidad ambiental:
 - XI Encuentro del Voluntariado, que reunió a más de 300 participantes miembros de 140 asociaciones.
 - Programa de sensibilización ambiental "Abre los Ojos al Mar".
 - Fallo del XII Concurso de Fotografía, que ha contado con la participación de 165 fotógrafos.

- ✓ **Proyecto CAM ENERGÍA:** su objetivo es transmitir a los ciudadanos la importancia de la utilización de las energías alternativas renovables y fomentar el uso eficiente de la energía y del ahorro energético.
 - Han participado más de 63.000 personas.



CULTURAS: ARTE Y PENSAMIENTO

- Se han inaugurado varias exposiciones singulares:

“El Retrato Español en el Museo del Prado. Del Greco a Goya”.

“España en el Mediterráneo. La Construcción del Espacio”.

“Ramón Canet”.

“Cristóbal Gabarrón”.

“Iberia, Hispania, Spania”.

“Instalación la línea”, de Francis Naranjo.



- Otras actividades destacables:

Semana Radio 3 en la CAM.

Encuentros con el Fado.

Navidad con la CAM.

Encuentros en el Mediterráneo.

Inauguración de la exposición “Raíces” con motivo del Centenario CAM en Torrent.



