



RED
ELÉCTRICA
CORPORACIÓN

Informe de Resultados

Enero - septiembre 2009

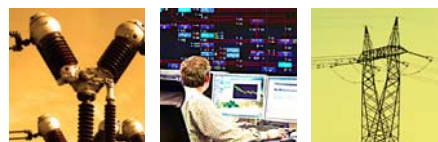
El resultado de los nueve primeros meses de 2009 ha sido de 247,1 millones de euros, un 14,3% superior al del mismo período de 2008.

Crecimiento del 12,7% de las inversiones del Grupo, con respecto a las realizadas en los nueve primeros meses de 2008, alcanzando la cifra de 438,5 millones de euros.

Red Eléctrica confirma sus expectativas de crecimiento para el ejercicio 2009.

30 de octubre de 2009

1. Red Eléctrica: Principales magnitudes financieras	2
2. Evolución de resultados	3
3. Fondos generados y evolución del balance	4
4. Hechos significativos del trimestre	5
Cuenta de Resultados Consolidada	6
Balance Consolidado resumido	7
Estado de flujos de efectivo Consolidado resumido	7
Calendario financiero	8
Anexo	9



1. Red Eléctrica: Principales magnitudes financieras

Cuenta de resultados

(en miles de euros)	Enero - Septiembre			Julio-Septiembre		
	2009	2008	Δ %	2009	2008	Δ %
Cifra de negocio	878.799	837.136	5,0	295.529	277.867	6,4
Resultado bruto de explotación (EBITDA)	612.567	577.619	6,1	201.264	188.489	6,8
Resultado neto de explotación (EBIT)	413.958	394.947	4,8	128.941	127.807	0,9
Resultado antes impuestos	349.242	312.506	11,8	107.617	98.628	9,1
Resultado del ejercicio	247.101	216.182	14,3	75.894	64.765	17,2

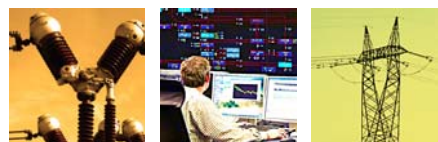
Balance

(en miles de euros)	Septiembre 2009	Diciembre 2008	Δ %
Activo no corriente	5.552.875	5.363.682	3,5
Patrimonio neto	1.434.041	1.336.557	7,3
Deuda financiera neta*	3.162.242	2.928.542	8,0

(*) Incluye derivados de tipo de cambio.

Otras magnitudes financieras

(en miles de euros)	Enero - Septiembre			Julio-Septiembre		
	2009	2008	Δ %	2009	2008	Δ %
Flujo de efectivo operativo después de impuestos	449.319	426.394	5,4	117.600	115.670	1,7
Inversiones	438.536	389.147	12,7	168.226	128.780	30,6
Dividendos pagados	172.202	146.476	17,6	111.799	94.268	18,6



2. Evolución de resultados

La **cifra de negocio** de los primeros nueve meses de 2009 asciende a 878,8 millones de euros y su crecimiento ha sido del 5,0% debido fundamentalmente a la mayor base de activos a retribuir por las instalaciones puestas en servicio en 2008 y a la evolución negativa registrada del IPC.

El **Resultado bruto de explotación (EBITDA)** asciende a 612,6 millones de euros, lo que supone un crecimiento del 6,1% en relación al mismo período de 2008, debido al aumento de la cifra de negocio y la evolución de los gastos operativos:

- Los **costes de aprovisionamientos y otros gastos de explotación**, han crecido un 5,7% con respecto al mismo periodo del año anterior, y recogen costes asociados a siniestros acaecidos durante los primeros nueve meses, principalmente como consecuencia del fuerte temporal de viento del pasado enero. Excluidos los gastos de siniestros que se recuperan de las pólizas de seguros, el incremento real del gasto sería de 2,2% respecto al mismo periodo del ejercicio anterior.
- Los **gastos de personal** han sido superiores en un 4,0% a los registrados en el mismo periodo del 2008. La **plantilla media** del Grupo Red Eléctrica se ha incrementado en un 8,7%, situándose esta a 30 de septiembre de 2009 en 1.630 personas. Por su parte, la **plantilla final** se ha situado en 1.667 personas, incrementándose en un 4,6% respecto a diciembre de 2008.

La disminución del -1,6% de los gastos de personal durante el tercer trimestre, viene explicado fundamentalmente por la compra en el tercer trimestre del ejercicio anterior del derecho pasivo a los empleados, del suministro de energía eléctrica.

Gastos operativos

(en miles de euros)	Enero - Septiembre			Julio-Septiembre		
	2009	2008	Δ %	2009	2008	Δ %
Aprovisionamientos y otros gastos de explotación	200.988	196.599	2,2	71.911	69.673	3,2
Gastos de personal	76.497	73.529	4,0	25.367	25.769	(1,6)
Gastos operativos	277.485	270.128	2,7	97.278	95.442	1,9

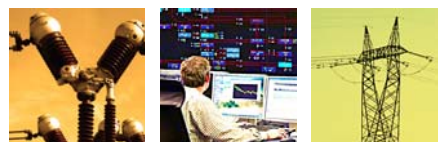
(*) Excluidos los gastos de siniestros que se recuperan en las pólizas de seguros.

Las amortizaciones del ejercicio han presentado un crecimiento del 4,0% debido fundamentalmente a las puestas en servicio correspondientes al ejercicio 2008.

En el tercer trimestre se ha registrado una **provisión por deterioro de valor de activos** por importe de 9,1 millones de euros, en base a la revisión realizada a 30 de septiembre sobre el valor de las inversiones internacionales del Grupo, llevando así el **Resultado neto de explotación (EBIT)** a un incremento del 4,8% en relación con el mismo período de 2008.

El **Resultado financiero** ha ascendido a -65,3 millones de euros frente a -82,9 millones de euros registrados en los nueve primeros meses del ejercicio 2008. Los ingresos financieros han ascendido a 5,2 millones de euros e incorporan, 4,4 millones de euros correspondientes al dividendo distribuido por REN. Los gastos financieros han ascendido a 70,0 millones de euros frente a 88,0 millones de los primeros nueve meses del año anterior como consecuencia principalmente de la bajada de tipos.

Por último, el **Resultado del ejercicio** ha aumentado un 14,3% en relación al mismo período de 2008. El tipo impositivo efectivo ha sido del 29,2% frente al 30,8% de los nueve primeros meses del año anterior, que se vio afectado por la no deducibilidad de la provisión realizada en el tercer trimestre del 2008 para cubrir la sanción impuesta por la Generalitat de Catalunya.



3. Fondos generados y evolución del balance

Flujos de caja

(en miles de euros)	Enero - Septiembre			Julio-Septiembre		
	2009	2008	Δ %	2009	2008	Δ %
Resultado antes de impuestos	349.242	312.506	11,8	107.617	98.628	9,1
Impuestos sobre las ganancias pagados	(94.258)	(60.513)	55,8	(61.855)	(39.995)	54,7
Dotaciones amortizaciones activos no corrientes	196.476	188.980	4,0	65.723	62.747	4,7
Otros ajustes	(2.141)	(14.579)	(85,3)	6.115	(5.710)	-
Flujo de efectivo operativo después de impuestos	449.319	426.394	5,4	117.600	115.670	1,7
Cambios en el capital circulante y otros activos y pasivos a largo plazo	(74.276)	(227.081)	(67,3)	(11.440)	(88.009)	(87,0)
Inversiones	(438.536)	(389.147)	12,7	(168.226)	(128.780)	30,6
Flujo de caja libre	(63.493)	(189.834)	(66,6)	(62.066)	(101.119)	(38,6)
Dividendos pagados	(172.202)	(146.476)	17,6	(111.799)	(94.268)	18,6
Variación de deuda financiera neta*	235.695	336.310	29,9	173.865	195.387	11,0

(*) La diferencia con la variación de Deuda financiera neta de la página 2 corresponde a partidas que no suponen movimiento de efectivo.

El **Flujo de efectivo operativo después de impuestos** ha crecido un 5,4% respecto al mismo periodo del 2008. Este flujo junto con el aumento de deuda, ha financiado la totalidad de las necesidades operativas, incluidos los dividendos.

Los cambios en el capital circulante en los primeros nueve meses han ascendido a -74,3 millones de euros. La diferencia con respecto al año anterior viene motivada principalmente por el cobro de la liquidación mensual del transporte, que se ha producido en septiembre frente al cobro el 1 de octubre del pasado ejercicio.

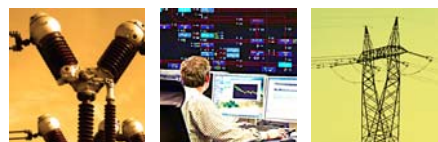
Las **Inversiones** llevadas a cabo por el Grupo durante los nueve primeros meses de 2009 han alcanzado los 438,5 millones de euros, un 12,7% superiores a las realizadas en el mismo periodo de 2008. Las inversiones de los nueve meses corresponden en su mayoría a desarrollo de la red de transporte nacional y han ascendido a 422,2 millones de euros.

Los **Dividendos pagados** a 30 de septiembre de 2009 ascienden a 172,2 millones de euros y se sitúan un 17,6% por encima del pago realizado en el periodo equivalente en 2008.

La **Deuda financiera neta** del Grupo Red Eléctrica a 30 de septiembre de 2009 asciende a 3.162,2 millones de euros.

Deuda financiera neta

(en miles de euros)	Moneda nacional	Moneda extranjera	Total
Efectivo y otros medios líquidos	(10.894)	(7.324)	(18.218)
Empréstitos a largo plazo	1.259.026	-	1.259.026
Créditos a largo plazo	1.671.023	49.220	1.720.243
Pagarés y créditos a corto plazo	194.540	6.651	201.191
Total deuda financiera neta	3.113.695	48.547	3.162.242



Atendiendo al tipo de interés, un 76% de la deuda neta del Grupo es a tipo fijo, mientras que el 24% restante es a tipo variable.

Asimismo, en los nueve primeros meses de 2009, el coste medio de la deuda financiera del Grupo ha sido del 3,55%, habiéndose situado el saldo medio de la misma en 3.139,3 millones de euros. En el mismo período de 2008, el coste medio de la deuda se situó en el 4,41% y el saldo medio fue de 2.889,9 millones de euros.

Por otro lado, a 30 de septiembre de 2009, el Patrimonio Neto del Grupo Red Eléctrica ha alcanzado los 1.434,0 millones de euros, incrementándose en un 7,3% respecto al cierre del ejercicio 2008. Este crecimiento es consecuencia de los resultados del periodo, compensados en parte por la valoración de los derivados de cobertura, y distribución de los resultados del ejercicio 2008.

4. Hechos significativos del trimestre

- **Rating:** La agencia crediticia Standard & Poor's ha emitido un informe en el que mantiene los niveles de rating conseguidos por Red Eléctrica en años anteriores. La agencia otorga de nuevo al Grupo un nivel de rating AA- a largo plazo con perspectiva estable y A-1+ a corto plazo. La agencia ha señalado la posición clave de la empresa en el sistema eléctrico español, así como su capacidad para generar unos flujos de caja estables y una adecuada estructura regulatoria. En lo que respecta al plano financiero, el informe destaca que Red Eléctrica cuenta con un buen acceso al mercado de capitales y una adecuada liquidez.

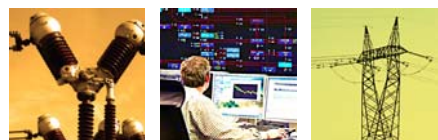
El pasado mes de julio la agencia Moody's también ratificó la calificación crediticia de la compañía, al mantener el rating A2.

- **Día del Inversor:** Red Eléctrica ha celebrado su primer Día del Inversor para conmemorar el décimo aniversario de la salida a bolsa de la compañía. Esta jornada, dirigida principalmente a analistas, inversores financieros y agentes del mercado financiero, consistió en dar a conocer a los asistentes qué es Red Eléctrica, a través de una serie de ponencias, impartidas por los directores de área y la alta dirección de la empresa. Las áreas de negocio en las que se hizo hincapié fueron: Transporte y Operación del Sistema. Se realizó también, como parte de esta jornada, una visita al CECOEL, dirigida por el director de Operación.

A lo largo de la jornada se analizó como durante estos 10 años Red Eléctrica ha cumplido con sus compromisos con el mercado y se reiteraron los objetivos estratégicos de la Compañía, en términos de inversiones y beneficios para los próximos 5 años (2009-2013).

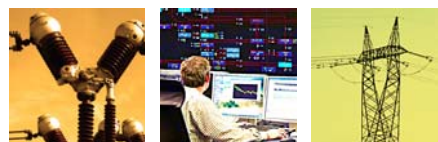
- **Responsabilidad Social Corporativa:** Red Eléctrica Corporación es el primer grupo empresarial en conseguir la certificación del nuevo estándar RS 10/2009 sobre gestión de la responsabilidad social de las empresas, que concede AENOR. Esta norma es el primer estándar europeo sobre responsabilidad social y engloba en una sola certificación el compromiso empresarial con el desarrollo sostenible en el ámbito económico, ambiental, social, y de gobierno corporativo.

Además ha sido seleccionada para su inclusión en el índice Ethibel Excellence, uno de los índices europeos de referencia para la inversión socialmente responsable. La inclusión de Red Eléctrica en el índice Ethibel reafirma el liderazgo de la compañía en el ámbito del desarrollo sostenible y demuestra que la empresa se ha convertido en un modelo internacional de empresa con prácticas de negocio responsables.



Cuenta de Resultados Consolidada

(en miles de euros)	30/09/2009	30/09/2008	2009/2008
Importe neto de la cifra de negocio	878.799	837.136	5,0%
Trabajos realizados por la empresa para el inmovilizado	9.663	4.300	124,7%
Aprovisionamientos	(30.098)	(38.320)	(21,5%)
Otros ingresos de explotación	10.934	8.625	26,8%
Gastos de personal	(76.497)	(73.529)	4,0%
Otros gastos de explotación	(180.234)	(160.593)	12,2%
Resultado bruto de explotación	612.567	577.619	6,1%
Dotaciones para amortización de activos no corrientes	(196.476)	(188.980)	4,0%
Imputación de subvenciones del inmovilizado no financiero	6.829	6.071	12,5%
Deterioro de valor y resultado por enajenaciones de inmovilizado	(8.962)	237	-
Resultado neto de explotación	413.958	394.947	4,8%
Ingresos financieros	5.173	4.899	5,6%
Gastos financieros	(70.046)	(87.953)	(20,4%)
Diferencias de cambio	(471)	91	-
Deterioro de valor y resultado por enajenación de instrumentos financieros	-	93	-
Resultado financiero	(65.344)	(82.870)	(21,1%)
Participación en resultados en sociedades contabilizadas por el método de la participación	628	429	46,4%
Resultado antes de impuestos	349.242	312.506	11,8%
Gasto por impuesto sobre beneficios	(102.142)	(96.321)	6,0%
Resultado consolidado del periodo	247.100	216.185	14,3%
A) Resultado consolidado atribuido a la Sociedad dominante	247.101	216.182	14,3%
B) Resultado consolidado atribuido a intereses minoritarios	(1)	3	-



Grupo Red Eléctrica

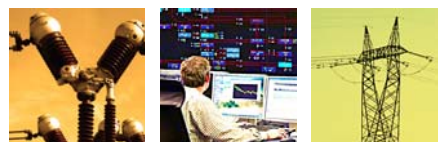
Balance Consolidado resumido

ACTIVO (en miles de euros)	30/09/2009	31/12/2008
Activo no corriente	5.552.875	5.363.682
Activo corriente	391.954	449.573
Total activo	5.944.829	5.813.255

PASIVO (en miles de euros)	30/09/2009	31/12/2008
Patrimonio neto	1.434.041	1.336.557
Pasivo no corriente	3.560.110	3.407.010
Pasivo corriente	950.678	1.069.688
Total pasivo	5.944.829	5.813.255

Estado de flujos de efectivo consolidado

(en miles de euros)	30/09/2009	30/09/2008
FLUJOS DE EFECTIVO DE LAS ACTIVIDADES DE EXPLOTACIÓN	451.504	194.952
Resultado antes de impuestos	349.242	312.506
Ajustes del resultado	260.929	277.362
Cambios en el capital corriente	4.757	(227.632)
Otros flujos de efectivo de las actividades de explotación	(163.424)	(167.284)
FLUJOS DE EFECTIVO DE LAS ACTIVIDADES DE INVERSIÓN	(523.934)	(374.213)
Pagos por inversiones	(565.613)	(391.637)
Cobros por desinversiones	387	444
Otros flujos de efectivo de actividades de inversión	41.292	16.980
FLUJOS DE EFECTIVO POR ACTIVIDADES DE FINANCIACIÓN	75.034	178.915
Cobros/(pagos) por instrumentos de patrimonio	8.938	(10.573)
Cobros/(pagos) por instrumentos de pasivo financiero	238.298	335.964
Pagos por dividendos	(172.202)	(146.476)
Efecto de las variaciones de los tipos de cambio	(251)	(22)
AUMENTO/ (DISMINUCIÓN) NETO DE EFECTIVO Y EQUIVALENTES	2.353	(368)
Efectivo y equivalentes al efectivo al inicio del periodo	15.865	11.337
Efectivo y equivalentes al efectivo al final del periodo	18.218	10.969



Calendario financiero

Próximos eventos

Fechas estimadas

Presentación resultados 2009	Febrero 2010
------------------------------	--------------

Para más información:

Visite nuestra página web: <http://www.ree.es>

o contacte con: **Relación con Inversores**

Paseo Conde de los Gaitanes, 177
28109 Alcobendas · Madrid
Teléfono: (34) 91 650 20 12

relacioninversores@ree.es

Red Eléctrica tiene otorgada una calificación crediticia de AA- por S&P y de A2 por Moody's.



Aviso legal

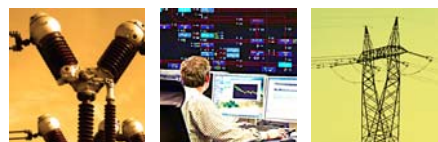
El presente documento ha sido elaborado por Red Eléctrica Corporación, S.A. con el exclusivo propósito que en el mismo se expone. No puede, en ningún caso, ser interpretado como una oferta de venta, canje o adquisición, ni como una invitación a formular ningún tipo de oferta, y en concreto, de compra sobre valores emitidos por Red Eléctrica Corporación, S.A.

Su contenido tiene un carácter meramente informativo y provisional, y las manifestaciones que en él se contienen responden a intenciones, expectativas y previsiones de Red Eléctrica Corporación, S.A. o de su dirección. Dicho contenido no ha sido necesariamente contrastado con terceros independientes y queda, en todo caso, sujeto a negociación, cambios y modificaciones.

A este respecto, ni Red Eléctrica Corporación, S.A. ni ninguno de sus administradores, directivos, empleados, consultores o asesores de la misma o de sociedades pertenecientes a su grupo (todos ellos denominados en su conjunto "los Representantes") será responsable de la exactitud, corrección o integridad de la información o manifestaciones incluidas en el presente documento, sin que, en ningún caso, pueda extraerse de su contenido ningún tipo de declaración o garantía explícita ni implícita por parte de Red Eléctrica Corporación, S.A. o los Representantes. Asimismo, ni Red Eléctrica Corporación, S.A. ni ninguno de los Representantes será responsable en forma alguna (incluyendo negligencia) por ningún daño o perjuicio que pueda derivarse del uso del presente documento o de cualquier información contenida en el mismo.

Asimismo, Red Eléctrica Corporación, S.A. no asume ningún compromiso de publicar las posibles modificaciones o revisiones de la información, datos o manifestaciones contenidos en este documento, en el caso que se produzcan cambios de estrategia o de intenciones, u ocurrieren hechos o acontecimientos no previstos que pudiesen afectarles.

Esta declaración deberá tenerse en cuenta por todas aquellas personas o entidades a las que el presente documento se dirige, así como por aquéllas que consideren que han de adoptar decisiones o emitir o difundir opiniones relativas a valores emitidos por Red Eléctrica Corporación, S.A. y, especialmente, por los analistas que lo manejen, todo ello sin perjuicio de la posibilidad de consulta de la documentación e información pública comunicada o registrada en la Comisión Nacional del Mercado de Valores de España, consulta que Red Eléctrica Corporación, S.A. recomienda.



ANEXO I

Responsabilidad Social Corporativa Índices de Sostenibilidad y Agencias de rating



Renueva por cuarto año consecutivo la pertenencia en el DJSI World Index con una puntuación de 74 puntos sobre 100, acercándose al mejor del sector a nivel mundial con 84 puntos.



Menciones especiales: Seleccionada por sus resultados obtenidos en el área de desarrollo sostenible en la categoría SAM Silver y SAM Bronze del Sustainability Yearbook en el 2008 y 2009 respectivamente.



FTSE4Good



Seleccionada para entrar a cotizar en el índice de Responsabilidad Social Corporativa FTSE4Good que incluye a las compañías mundiales con un mayor compromiso en el ámbito de la responsabilidad corporativa.



Incluida en el nuevo índice FTSE4Good IBEX, el primer índice de responsabilidad corporativa en España lanzado en abril de 2008.



Seleccionada como la segunda empresa más responsable del sector de suministros públicos.



Seleccionada para su inclusión en el índice Ethibel Excellence, uno de los índices europeos de referencia para la inversión socialmente responsable.



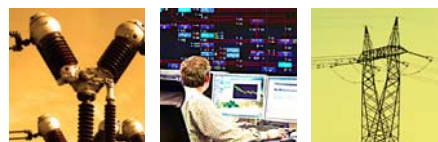
Incluida en el ECPI Ethical Index Euro por sus prácticas responsables en temas ambientales, sociales y de gobierno corporativo.



La entidad escandinava de servicios financieros, Storebrand, atribuye a Red Eléctrica la distinción "Best in class" por su destacado desempeño en el ámbito social y ambiental.



El banco de inversión Goldman Sachs sitúa a REE entre las siete compañías líderes del sector "utilities" del mundo que destacan en términos de retorno de capital, posicionamiento, gestión ambiental, social y de gobierno corporativo.



Certificaciones en responsabilidad corporativa



Primer grupo empresarial en conseguir la certificación del nuevo estándar RS 10:2009 sobre gestión de la responsabilidad social de las empresas que concede AENOR.



Se ha renovado la certificación de la norma SA8000 de responsabilidad corporativa que demuestra que REE ha desarrollado un eficaz y activo sistema de gestión de responsabilidad social corporativa.



Se ha obtenido el certificado Empresa Familiarmente Responsable concedido por la Fundación MásFamilia por las acciones llevadas a cabo en temas de conciliación.

Monitores de evaluación de responsabilidad corporativa



Primer puesto en el estudio “La Responsabilidad Social Corporativa en las memorias anuales de las empresas del IBEX 35”, realizado por el Observatorio de Responsabilidad Social Corporativa



Primer puesto del estudio “Cultura, políticas y prácticas de responsabilidad de las empresas del IBEX 35” elaborado por el Observatorio de la RSE.



Ganadora de la séptima edición del Premio Memorias de Sostenibilidad de Empresas Españolas, concedido por el Instituto de Censores Jurados de Cuentas de España (ICJCE) y la Asociación Española de Contabilidad y Administración de Empresas (AECA).

Monitores de evaluación de reputación corporativa



Incluida por cuarto año consecutivo en el ranking de las 100 mejores empresas con mayor reputación (merco EMPRESAS) ocupando la 55 posición. REE se sitúa en el puesto 28 en el merco PERSONAS.