

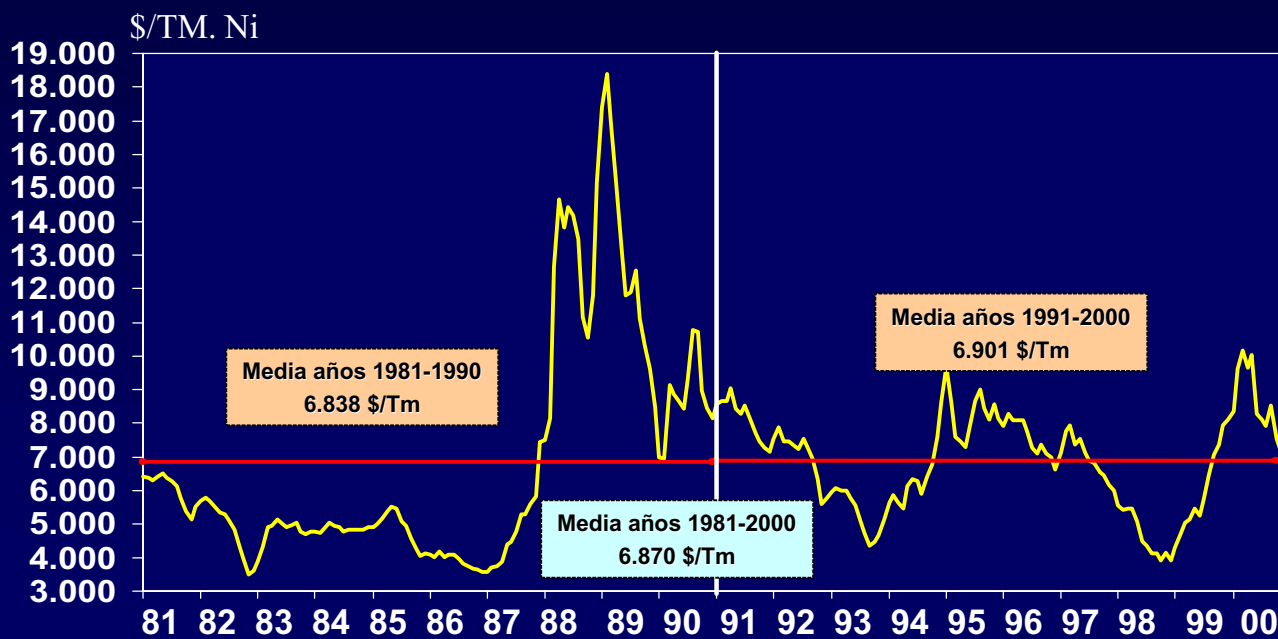


JUNTA GENERAL DE ACCIONISTAS

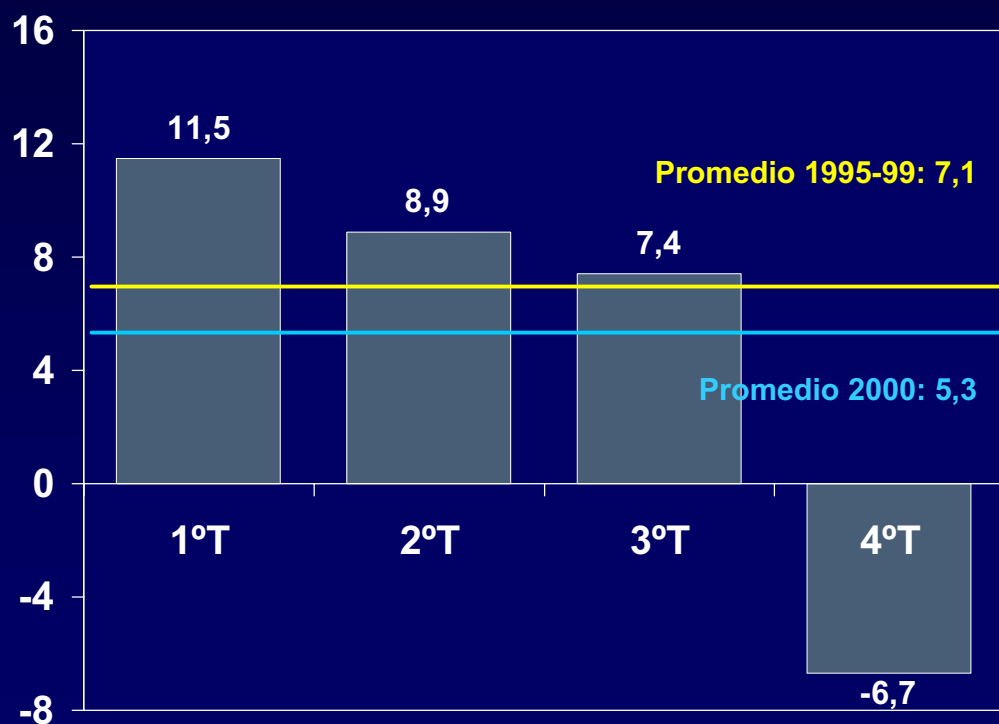
EJERCICIO 2000

Prensa

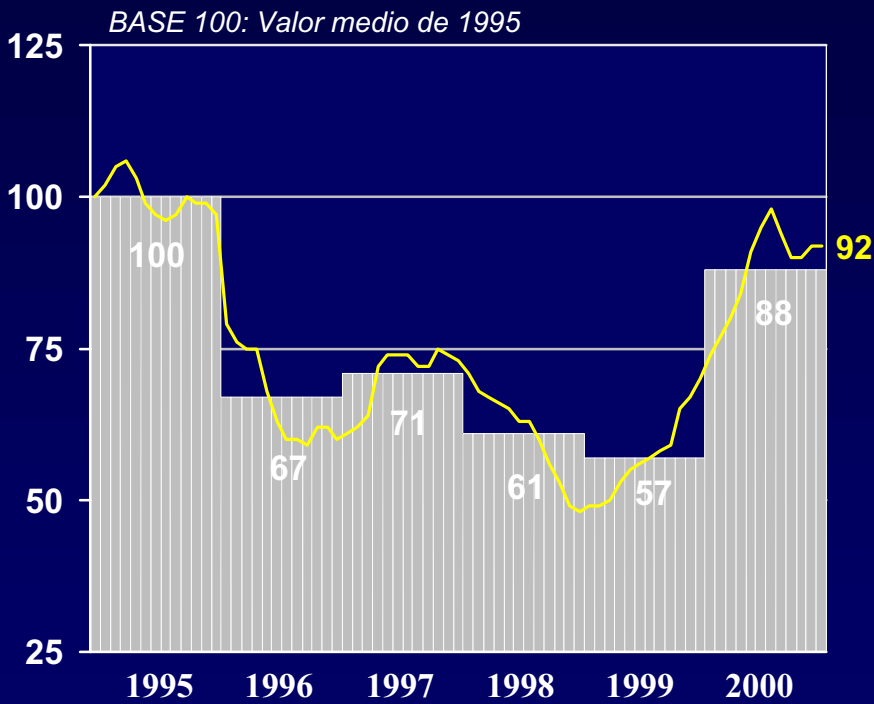
PRECIO OFICIAL DEL NIQUEL EN EL L.M.E. (Valores Medios Mensuales) *Enero 81 - Diciembre 00*



CRECIMIENTO DEL CONSUMO DE LAMINADOS EN FRIO DE ACERO INOXIDABLE EN EL MERCADO EUROPEO (%). AÑO 2000



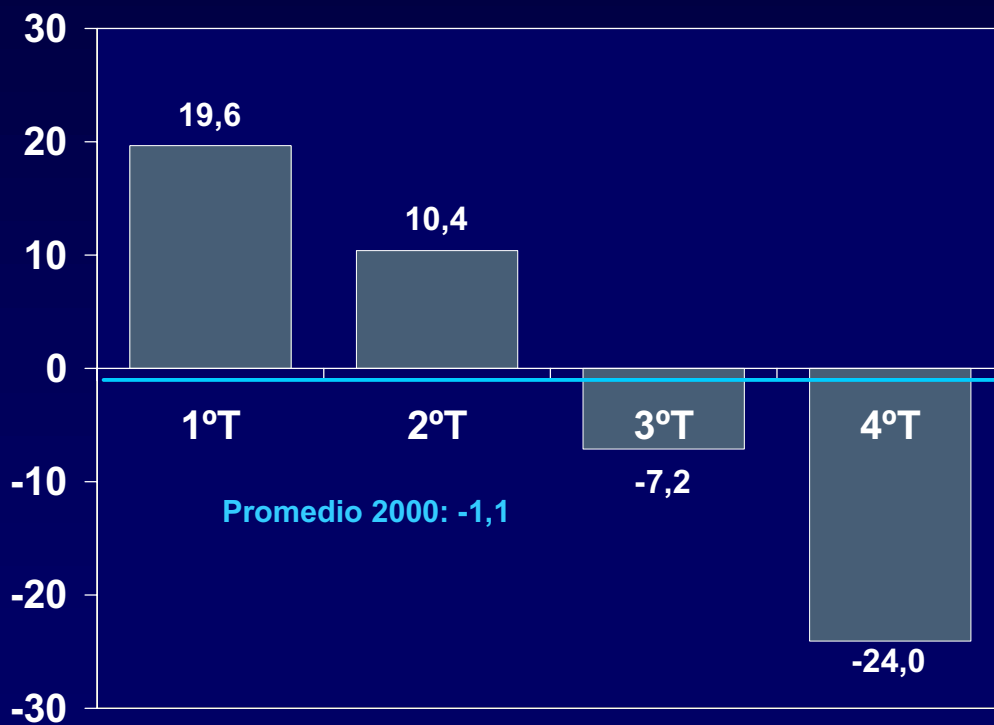
EVOLUCION PRECIO FINAL EN ALEMANIA CHAPA DE ACERO INOXIDABLE AISI. 304 2,0 mm.



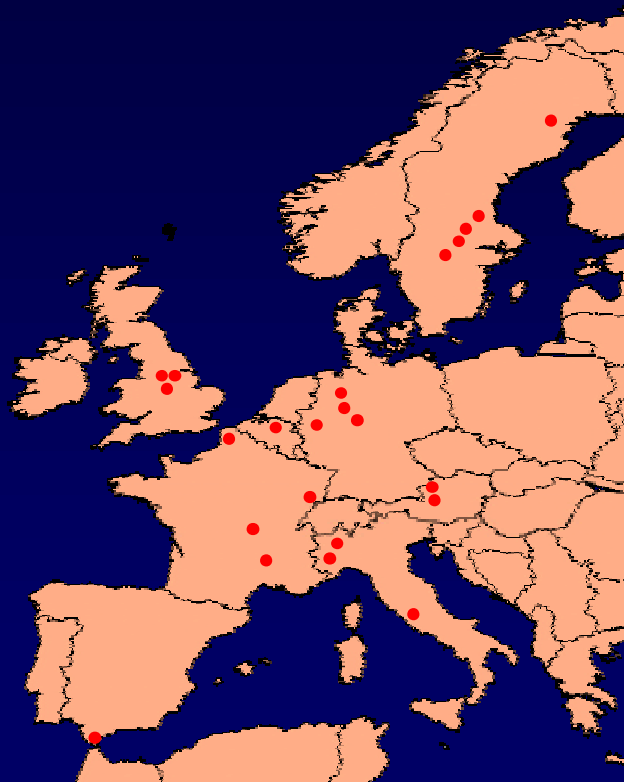
— Valores medios mensuales
■ Valores medios anuales

FUENTE: Metal Bulletin Research, "Stainless Steel Monthly"

CRECIMIENTO DEL CONSUMO DE CHAPA Y BOBINA FINA DE ACERO INOXIDABLE LAMINADAS EN FRIO EN EL MERCADO AMERICANO (%). AÑO 2000

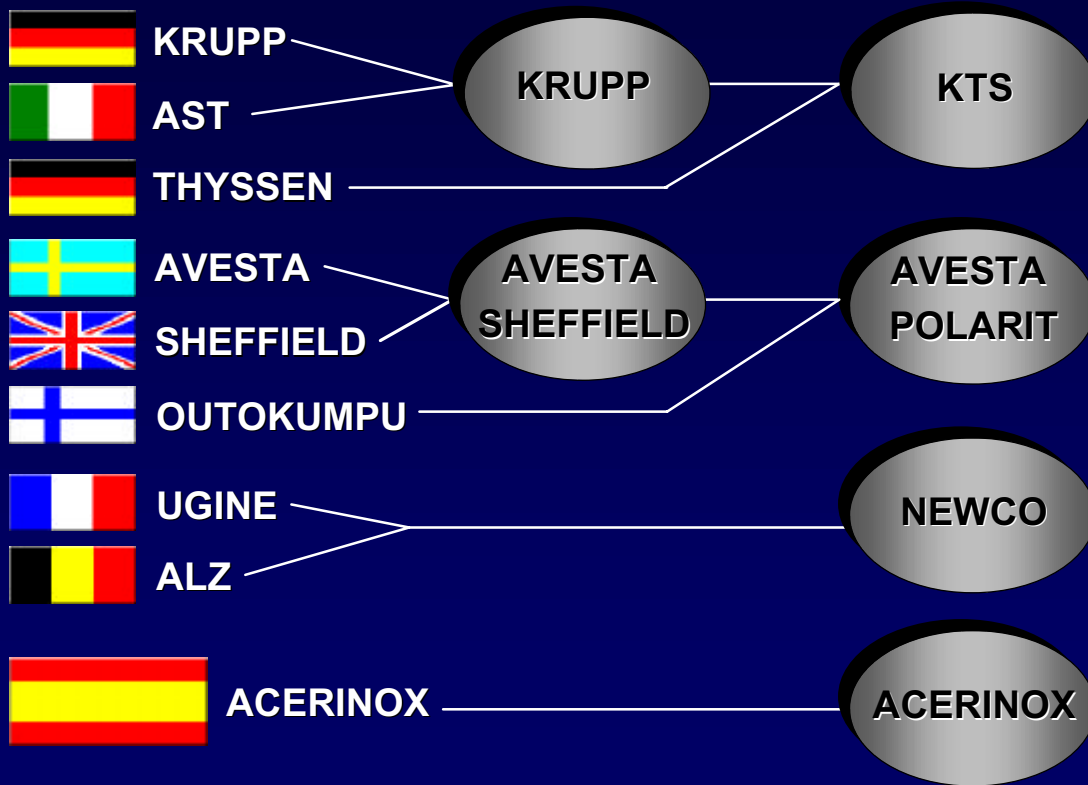


FABRICANTES EUROPEOS DE PRODUCTOS PLANOS DE ACERO INOXIDABLE. *(Principio años 70)*

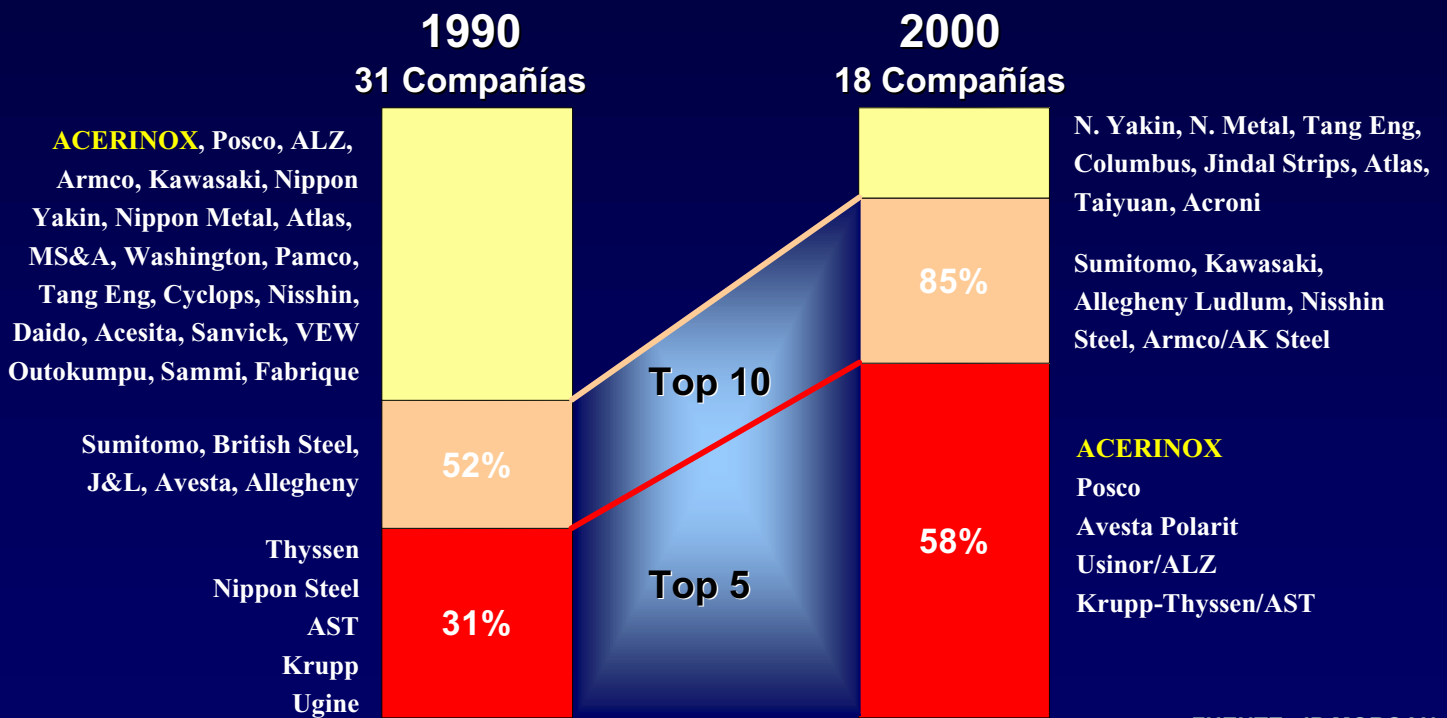


Número Total :
23 Fabricantes

PANORAMA ACTUAL EUROPEO DESPUES DE LA CONSOLIDACION

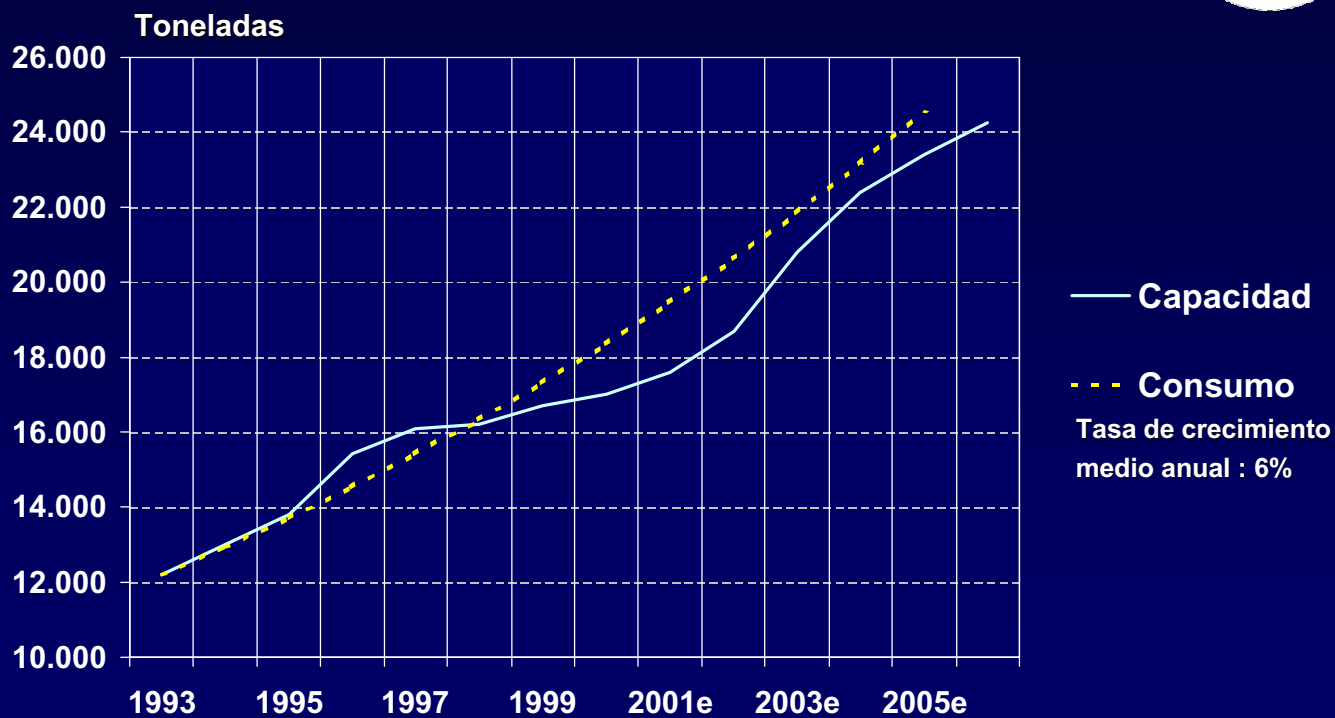


CONCENTRACION DE FABRICANTES DE PRODUCTOS PLANOS DE ACERO INOXIDABLE EN EL MUNDO



FUENTE: JP MORGAN

EVOLUCION DE CAPACIDAD Y CONSUMO MUNDIAL



FUENTE: JP MORGAN

ENERGIA

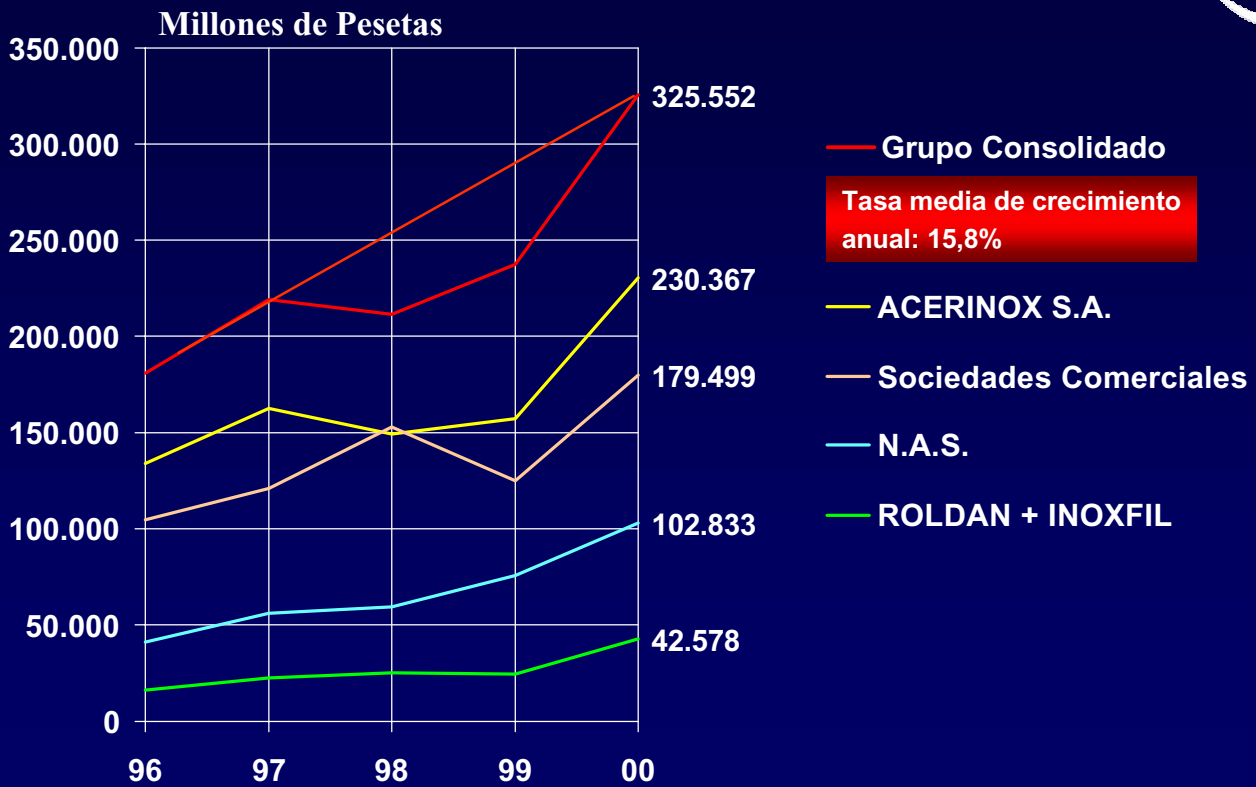


INVERSIONES EFECTUADAS POR ACERINOX, S.A. EN EL EJERCICIO 2000



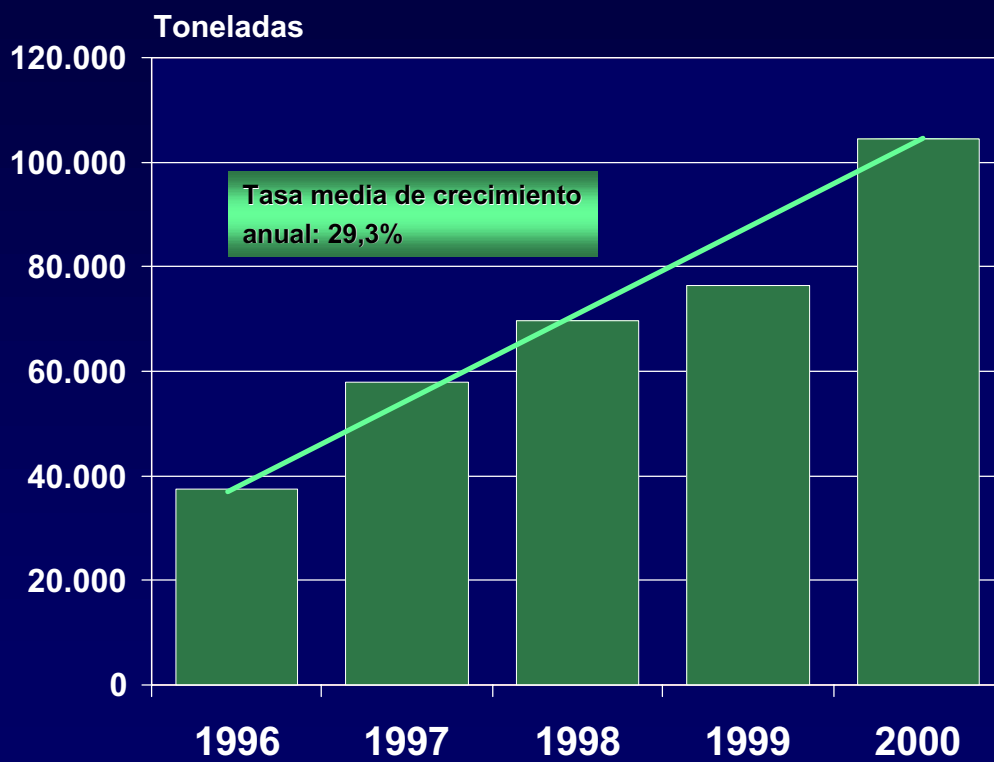
* FACTORIA DEL CAMPO DE GIBRALTAR. 10ª FASE	4.805 mill. ptas.
* AMPLIACIONES DE CAPITAL EN EMPRESAS FILIALES	16.107 mill. ptas.
* CENTROS DE SERVICIO, I+D	1.250 mill. ptas.
	<hr/>
	22.162 mill. ptas.

EVOLUCION DE LA FACTURACION DEL GRUPO ACERINOX





PRODUCCIONES ANUALES DE ROLDAN, S.A.



EVOLUCION DE LAS VENTAS DE NAS



RESULTADOS A 31 DICIEMBRE 2000



Datos en Millones US\$	N.A.S.	
	<i>Año 2000</i>	<i>Incremento en % sobre 1999</i>
<i>FACTURACION</i>	573,04	+17,3
<i>RESULTADO DESPUES DE IMPUESTOS</i>	64,15	+33,1
<i>CASH FLOW NETO</i>	94,20	+26,3

NAS : ACERIA *(Marzo 2001)*



INVERSIONES EN NAS



Año puesta en marcha	INSTALACIONES	INVERSIONES Millones USD
1993	Tren de laminación en frío SZ n°1, líneas AP n°1 y n°2	240
1995	Tren de laminación en frío SZ n°2, puerto fluvial y varios	70
1998	Tren de laminación en caliente y varios	290
2000	Taller de chapa gruesa, tren Skin Pass y varios	38
2001	Acería	200
2003	Tren de laminación en frío SZ n°3 y línea AP n°3	130
	Total	968

CAPACIDAD DE ACERIA DEL GRUPO ACERINOX



FACTORIA DEL CAMPO DE GIBRALTAR

1.067.356 Tn

FACTORIA DE KENTUCKY

800.000 Tn

TOTAL

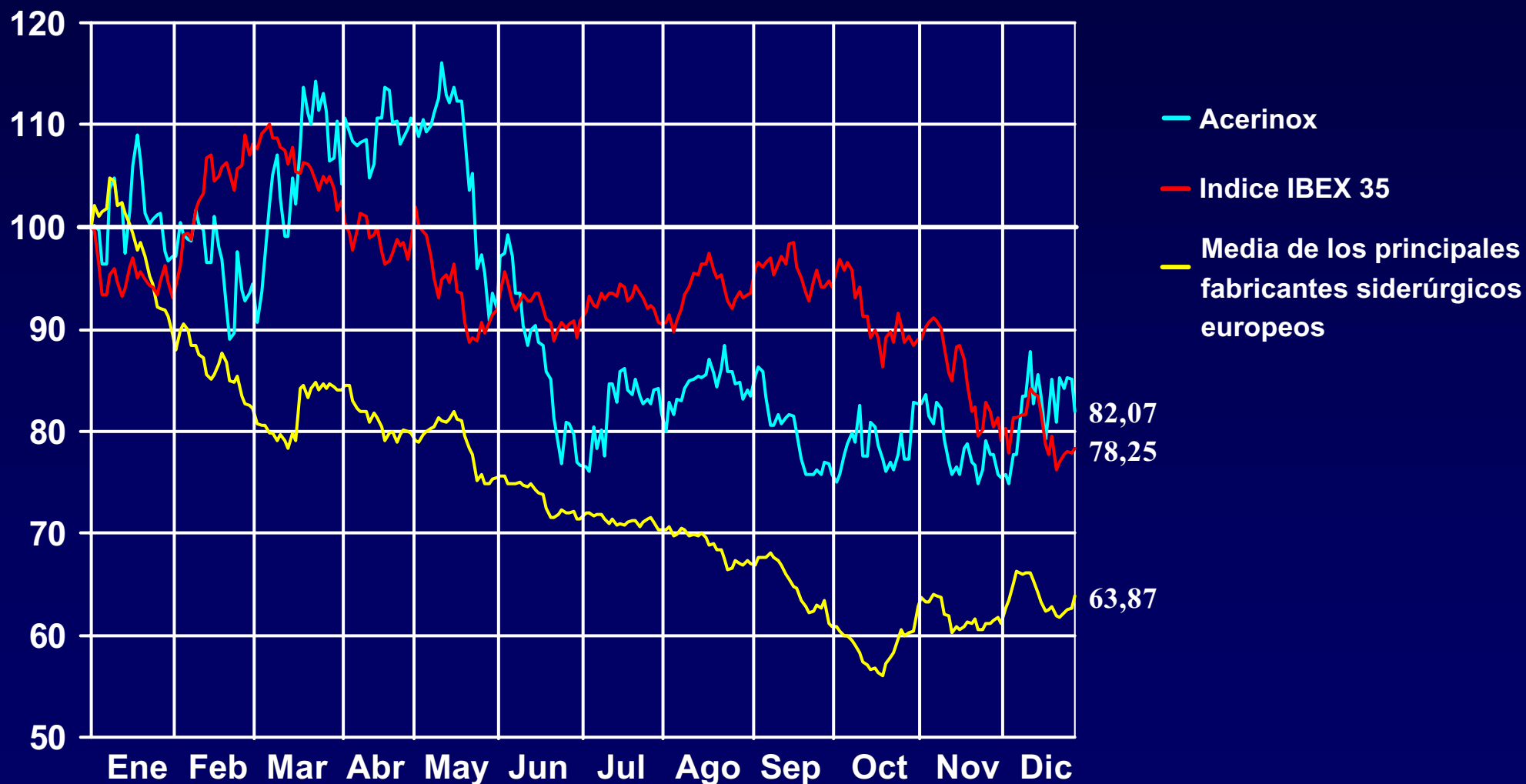
1.867.356 Tn

NAS LONG PRODUCTS

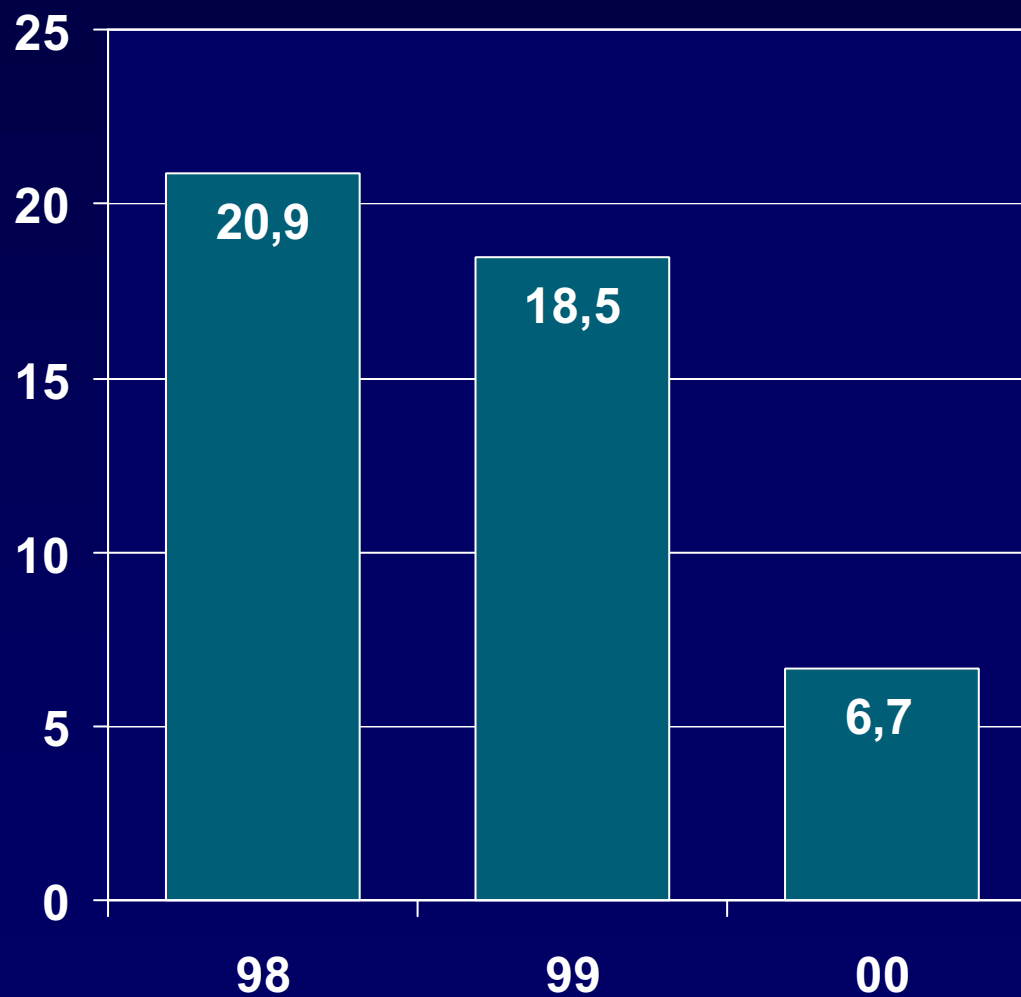


EVOLUCION DE LA COTIZACION BURSATIL

AÑO 2000. *Datos porcentuales diarios*



EVOLUCION DEL P.E.R.



RESULTADOS A 31 DICIEMBRE 2000



Datos en Millones
de pesetas

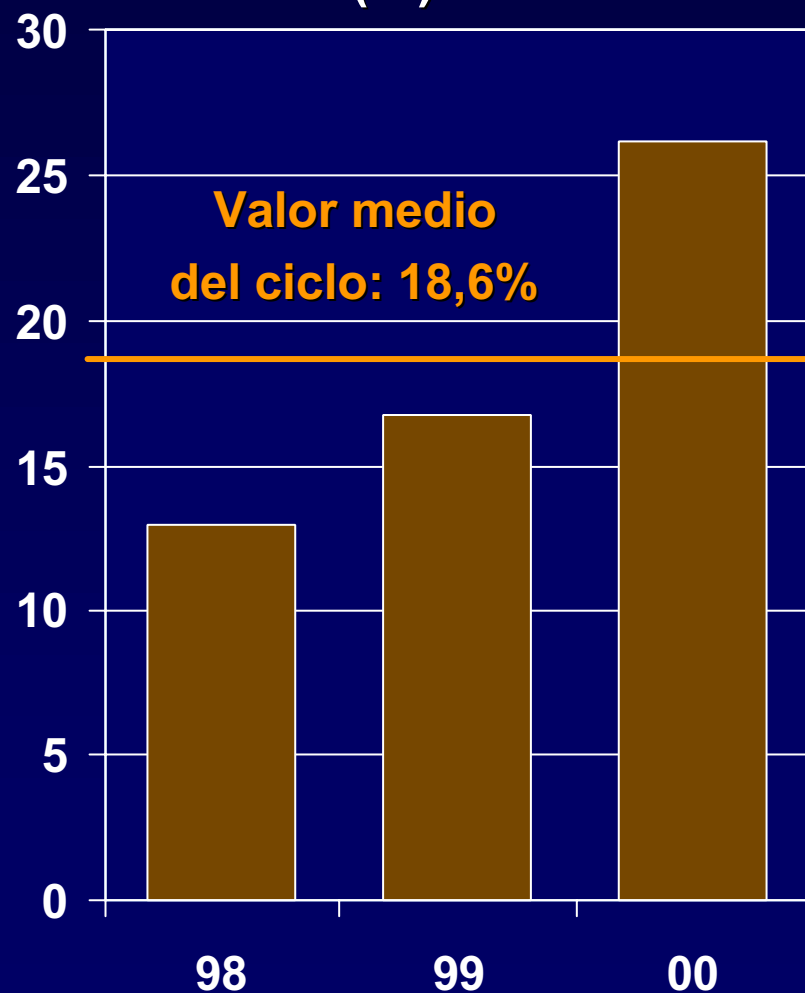
GRUPO CONSOLIDADO

	<i>Año 2000</i>	<i>Año 1999</i>	<i>Incremento en %</i>
BENEFICIO NETO	47.839	20.831	+129,7
AMORTIZACION	17.123	12.904	+32,7
CASH FLOW NETO	64.962	33.735	+92,6

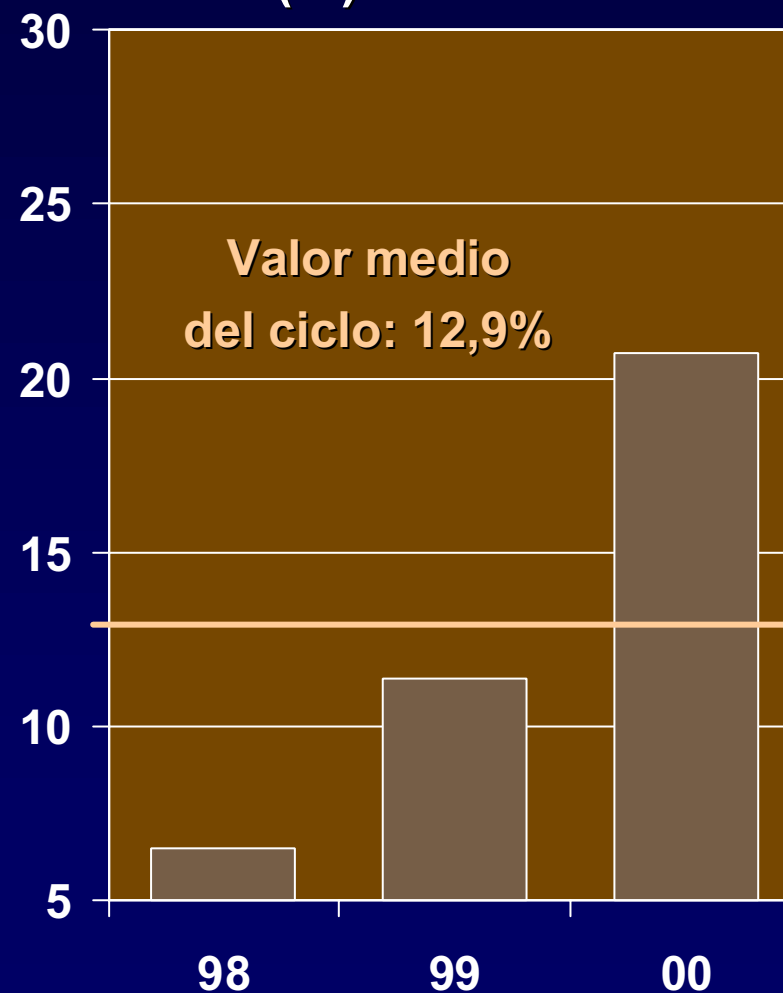
EVOLUCION MARGENES DE EXPLOTACION



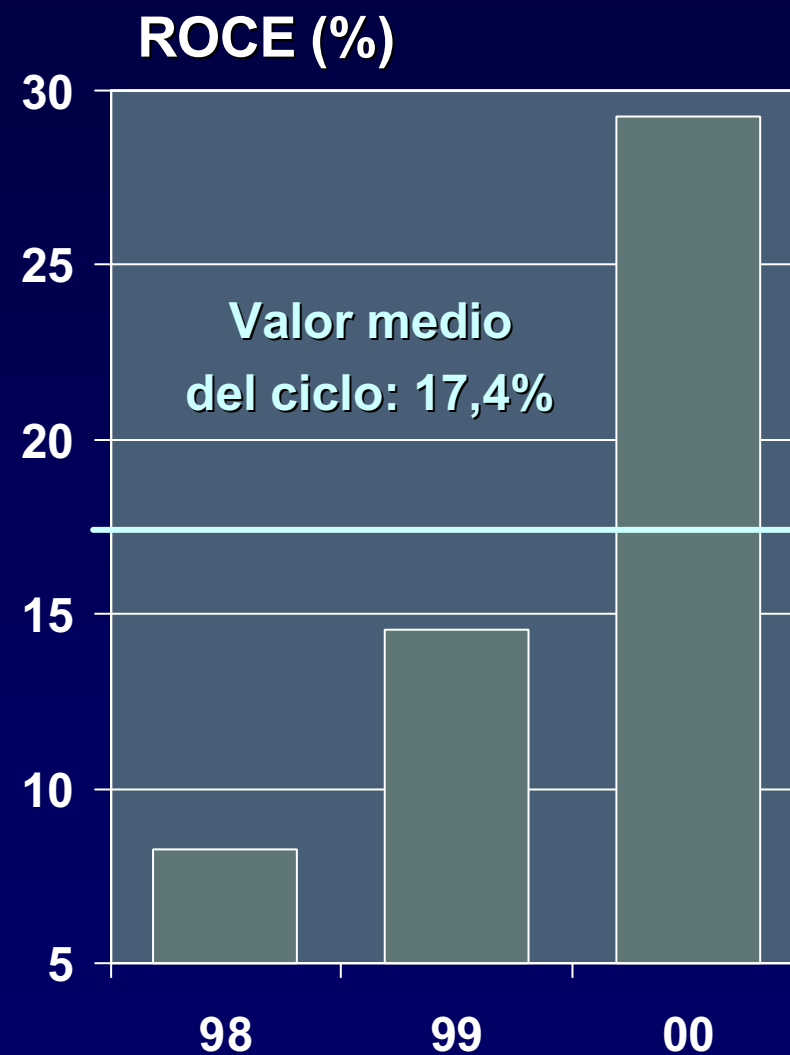
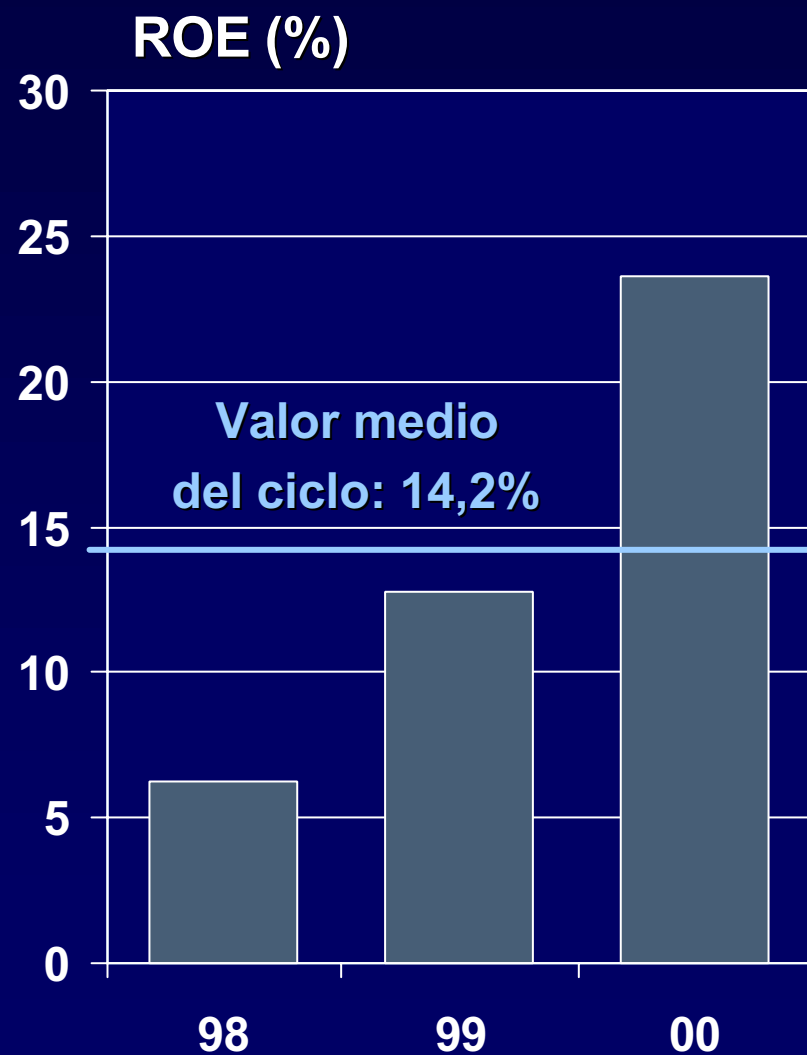
EBITDA (%)



EBIT (%)



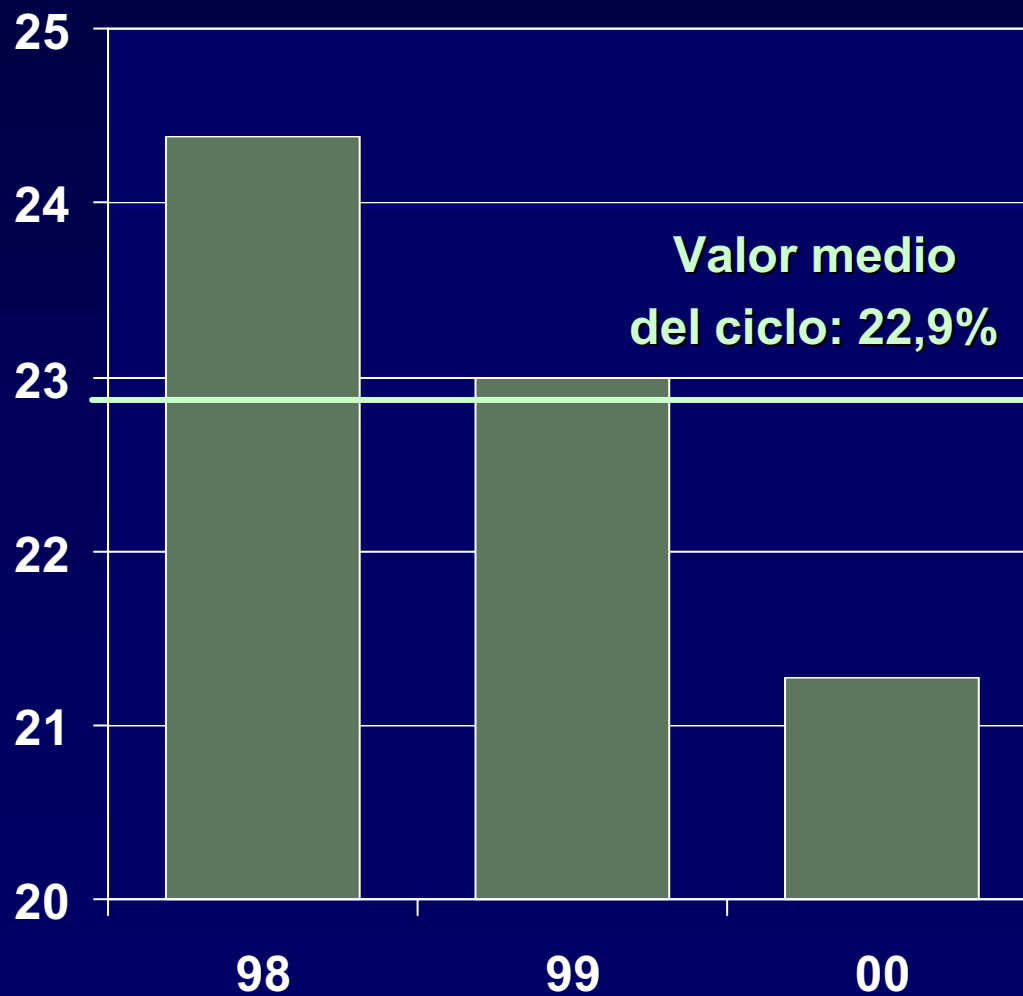
EVOLUCION RATIOS DE RENTABILIDAD FINANCIERA Y ECONOMICA



EVOLUCION DEL ENDEUDAMIENTO GEARING (%)



GRUPO CONSOLIDADO



PROPUESTA DE APLICACION DEL RESULTADO



BENEFICIO NETO DEL EJERCICIO 30.286 mill. pesetas

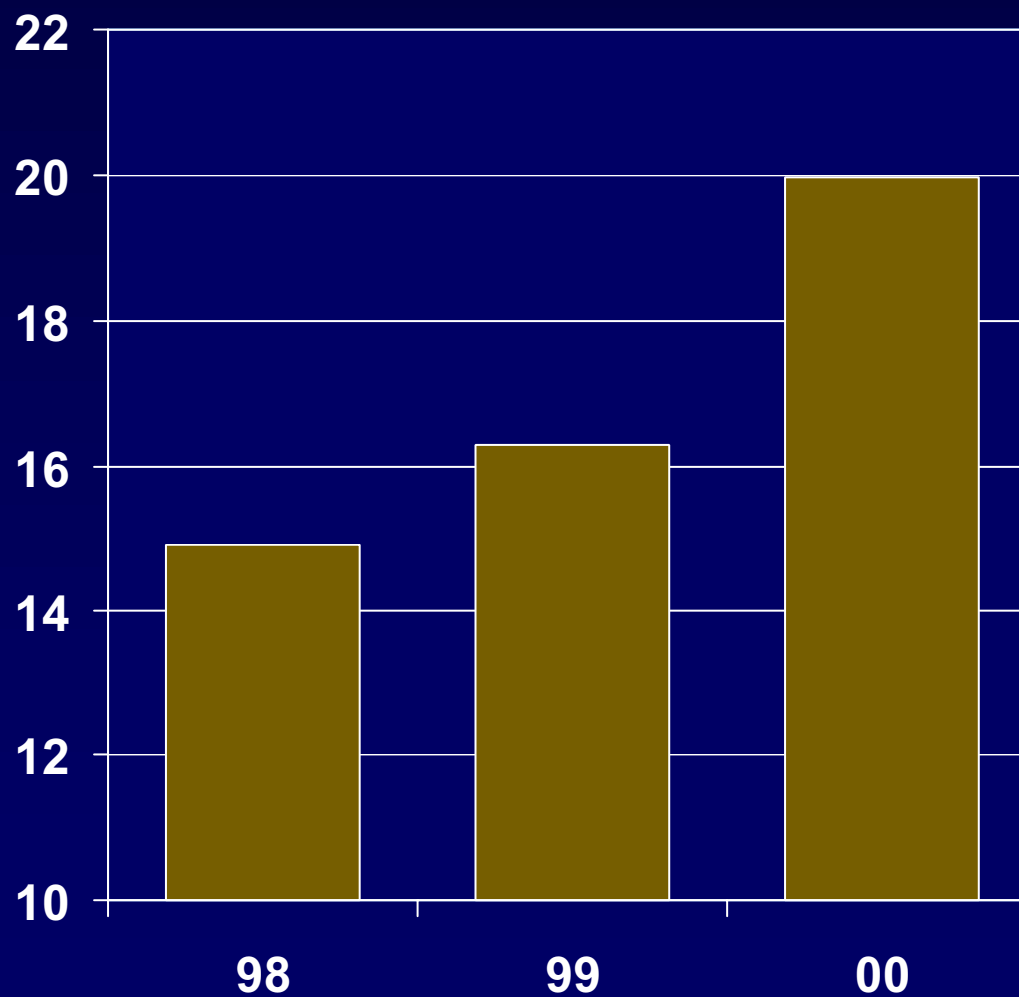
APLICACION :

* DIVIDENDOS	10.625 mill. pesetas
* RESERVA LEGAL	25 mill. pesetas
* RESERVA VOLUNTARIA	19.636 mill. pesetas

EVOLUCION DEL VALOR CONTABLE POR ACCION



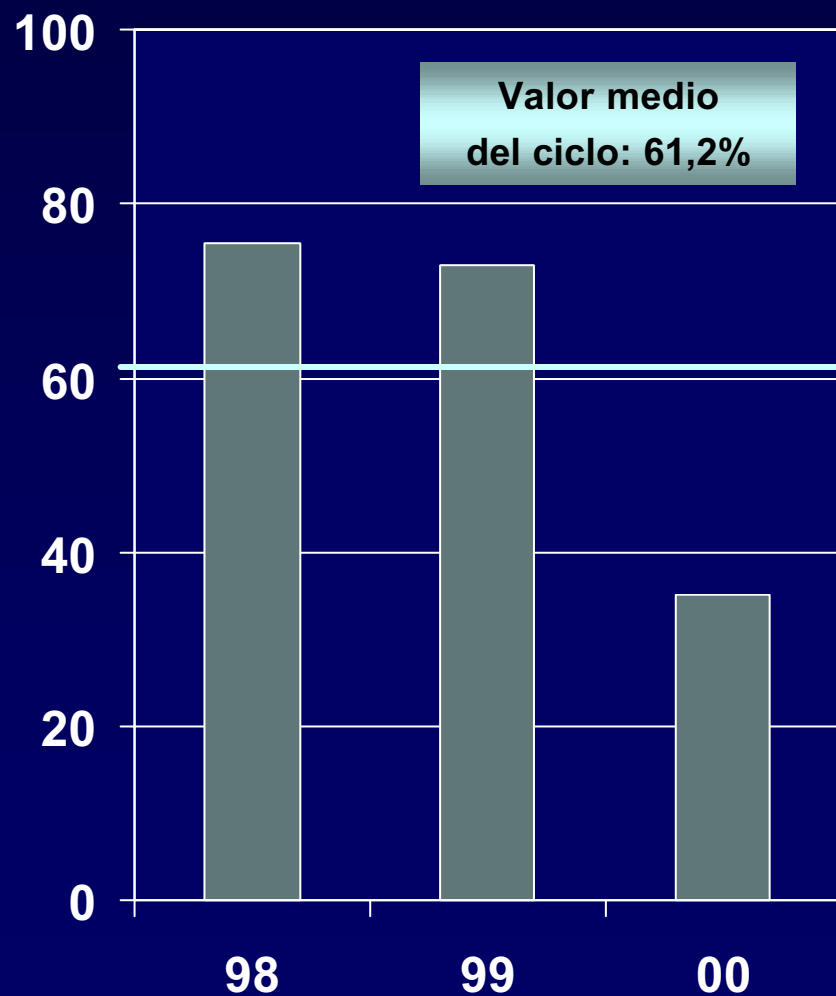
GRUPO CONSOLIDADO



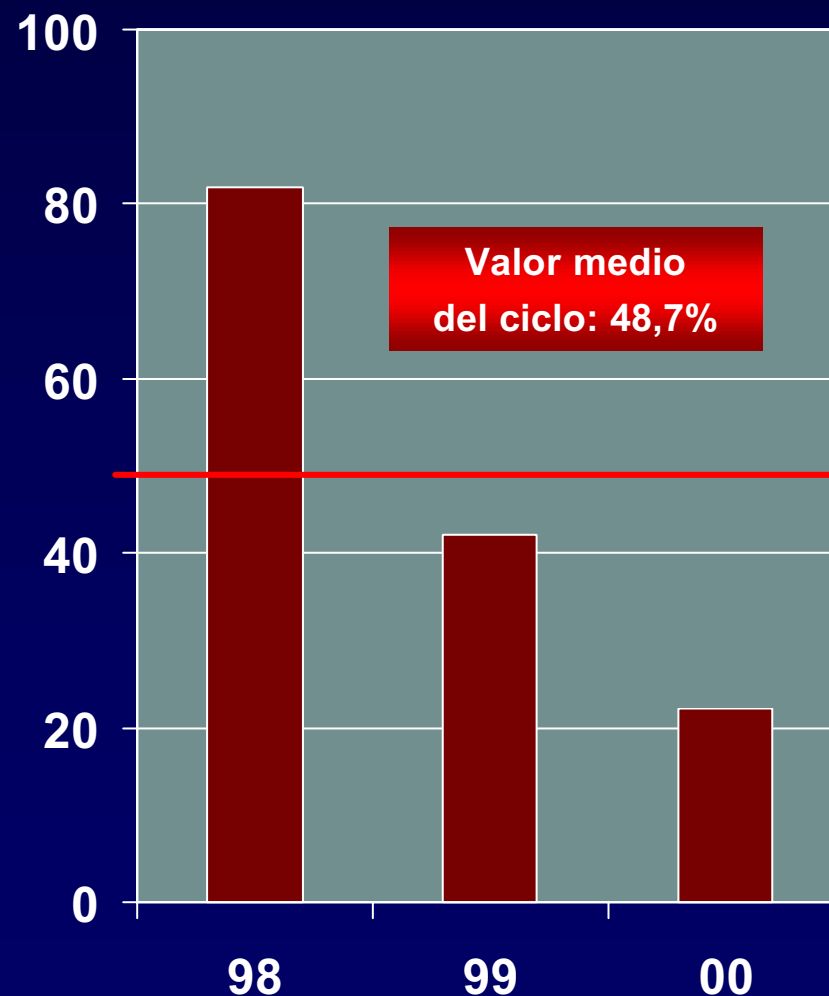
EVOLUCION DEL PAY - OUT (%)



ACERINOX, S.A.



GRUPO CONSOLIDADO



DIVIDENDOS DEL EJERCICIO 2000



FECHA	CONCEPTO	EUROS POR ACCION	PESETAS POR ACCION	CANTIDAD TOTAL PAGADA (Mill. pts)
04.10.00	1º a cuenta	0,30	50	2.924
05.01.01	2º a cuenta	0,21	35	2.073
05.04.01	3º a cuenta	0,21	35	2.073
04.07.01	Complementario	0,36	60	3.554
TOTAL AÑO 2000		1,08	180	10.625

RETRIBUCIONES A ACCIONISTAS



Euros por acción

