



2º Foro MEDCAP

Evolución Banco de Valencia

31.12.04-31.12.05

Madrid, 31 de mayo de 2006

Índice

- 1 Evolución en cifras
- 2 Resto de cifras y principales ratios de gestión
- 3 Participaciones relevantes y plusvalías latentes
- 4 Evolución bursátil comparada
- 5 Estrategia
- 6 Objetivos 06

SECTOR
31.12.05
21,72%

ACTIVO

INVERSIÓN CREDITICIA

SECTOR PÚBLICO

SECTOR RESIDENTE

Crédito Comercial

Crédito Garantía Real

Préstamos Personales

Cuentas de Crédito

Deudores a la vista

NO RESIDENTE

DEUDORES EN MORA

TOTAL INVERSIÓN CREDITICIA

Fondos de Insolvencia

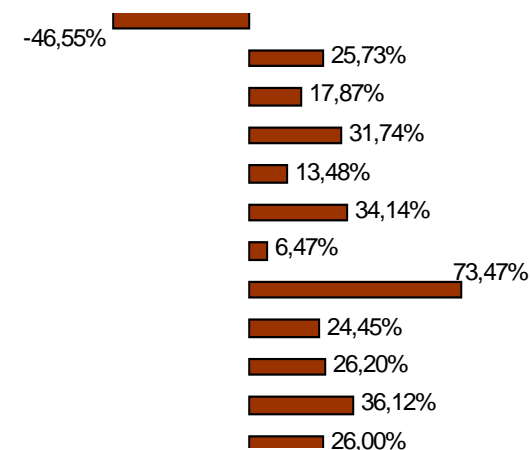
TOTAL INVERSIÓN CREDITICIA NETA

Cifras en miles de euros y saldos medios mensuales

31/12/05

31/12/04

32.656	61.098
10.451.348	8.312.680
1.546.970	1.312.399
5.787.043	4.392.869
1.869.160	1.647.148
1.094.473	815.900
153.702	144.364
308.885	178.065
50.860	40.869
10.843.749	8.592.712
222.361	163.353
10.621.388	8.429.359



Evolución Cuota Inversión Crediticia

	España	Alicante	Castellón	Murcia	Valencia
2000	1,14	5,81	10,44	14,04	16,56
2001	1,26	6,61	10,86	15,06	17,73
2002	1,74	8,00	10,71	15,88	19,01
2003	1,82	8,81	11,02	14,52	19,15
2004	1,92	8,70	10,55	13,14	19,38
2005	2,00	8,53	10,56	12,52	19,83

RECURSOS DE
CLIENTES

I. Evolución en cifras III

SECTOR
31.12.05
20,79%

	31/12/05	31/12/04	
RECURSOS AJENOS	9.402.010	6.892.090	
SECTOR PÚBLICO	247.162	153.619	36,42%
SECTOR RESIDENTE	8.487.180	6.186.598	60,89%
Cuentas Corrientes	1.936.390	1.695.652	14,20%
Cuentas de Ahorro	1.017.439	940.999	8,12%
Ahorro a Plazo	3.983.669	2.871.478	38,73%
Pasivos por titulización	1.297.282	426.142	0,03%
C.T.A.	252.400	252.327	2,85%
SECTOR NO RESIDENTE	267.669	260.261	
EMPRÉSTITOS Y PASIVOS SUBORDINADOS	399.999	291.612	37,17%
O.F.B.	907.166	722.043	25,64%
TOTAL RECURSOS GESTIONADOS	10.309.176	7.614.133	35,40%

Cifras en miles de euros y saldos medios mensuales

Evolución Cuota Recursos Ajenos

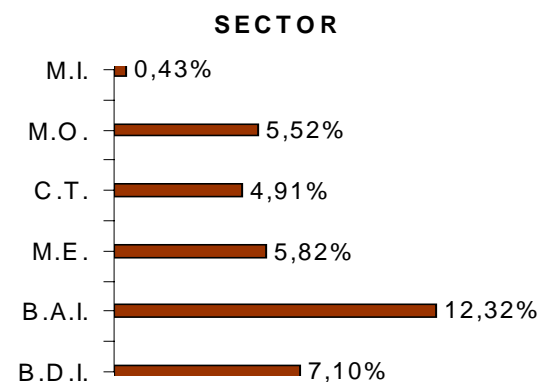
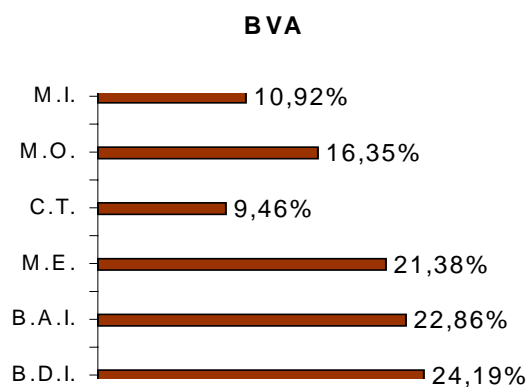
	ESPAÑA	ALICANTE	CASTELLÓN	MURCIA	VALENCIA
2000	1,25	7,20	15,67	15,82	24,32
2001	1,27	8,45	16,76	17,59	25,90
2002	1,65	9,86	19,50	19,02	27,42
2003	1,88	11,79	21,06	19,90	28,22
2004*	2,07	12,03	20,60	18,64	27,52
2005*	2,34	13,05	22,61	20,39	29,47

* Excluyendo Cédulas Hipotecarias y pasivos de Titulización.

CUENTA DE RESULTADOS

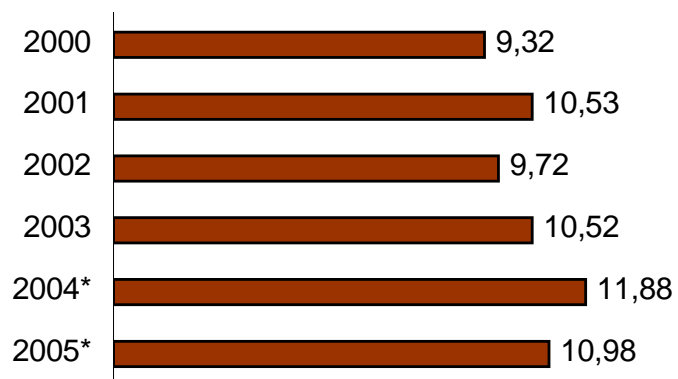
BANCO DE VALENCIA

	31/12/05	% s/ATM	31/12/04	% s/ATM
Margen Intermediación	222.380	1,89	200.484	2,15
Margen Ordinario	308.044	2,61	264.765	2,84
- Gastos de explotación	122.466	1,04	111.880	1,20
Margen de Explotación	185.578	1,57	152.885	1,64
B.A.I.	141.497	1,2	115.167	1,24
B.D.I.	95.683	0,81	77.044	0,83



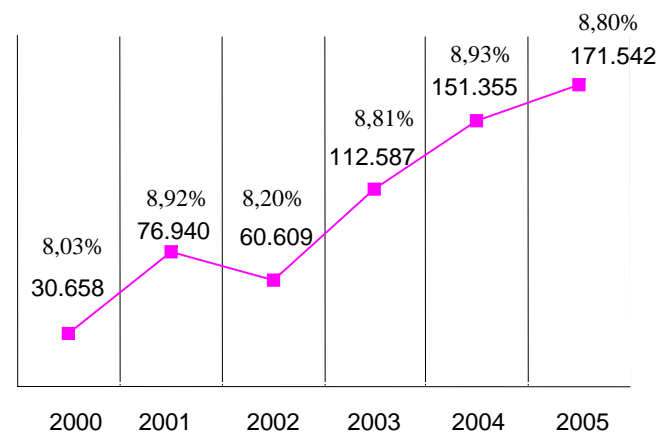
OTRAS CIFRAS

RATIO BIS (%)



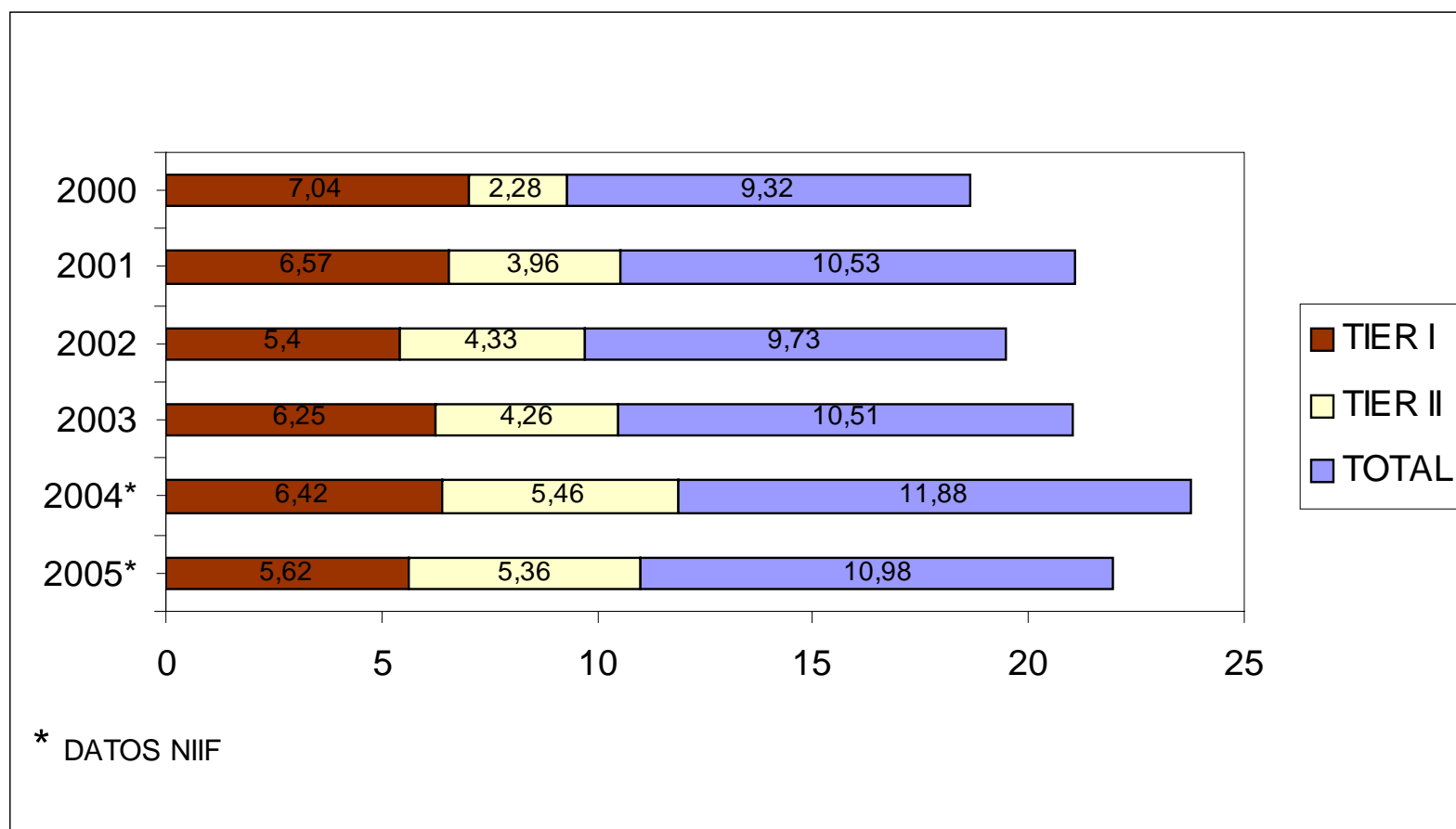
* DATOS NIIF

**COBERTURA BANCO DE ESPAÑA (%)
Y EXCESO FONDOS PROPIOS EN MILES €**



OTRAS CIFRAS

COMPOSICIÓN RATIO BIS



PRINCIPALES RATIOS DE GESTIÓN

	31/12/05	31/12/04	Variación Relativa	SECTOR BANCARIO 31/12/05
Coeficiente de Solvencia	8,80%	8,93%	-1,46%	-
Ratio BIS	10,98%	11,88%	-7,58%	-
Índice de Morosidad	0,45%	0,61%	-26,23%	0,68%
Cobertura de Morosidad	451,04%	355,33%	26,94%	275,05%
R.O.A.	1,20%	1,24%	-3,23%	0,90%
R.O.E.	14,48%	14,28%	1,40%	12,51%
Ratio de eficiencia estricto	40,02%	42,01%	-4,74%	47,14%
OTROS DATOS				
Oficinas	388	362	7,18%	14.581
Profesionales	1.866	1.696	10,02%	111.321
Cajeros automáticos	364	345	5,51%	11.763

Diciembre'05

3. Participaciones relevantes y plusvalías latentes I

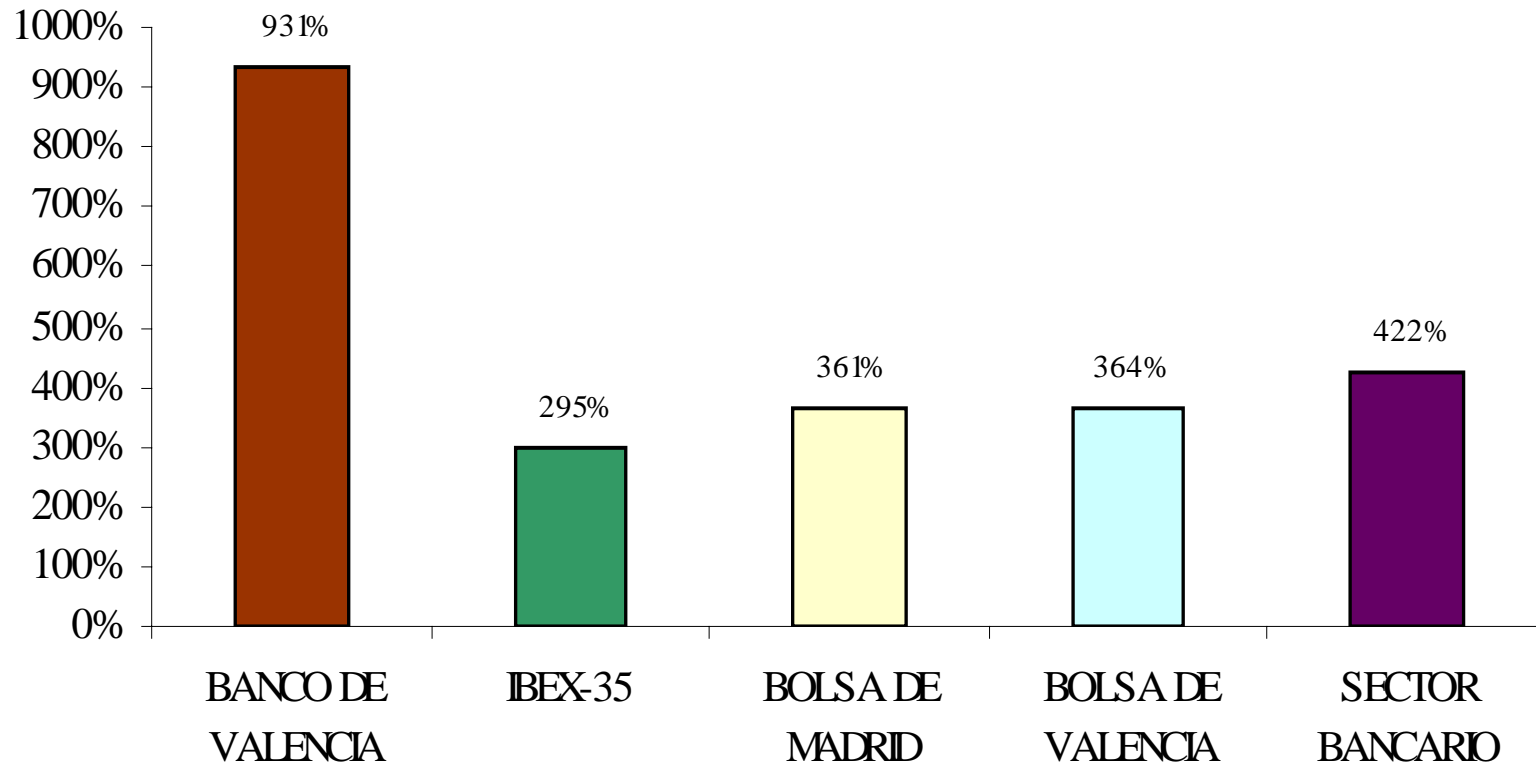
	% Capital	Valor Contable	Plusvalía Latente (*)
SOCIEDADES GRUPO "INSTRUMENTALES"			
INVERSIONES VALENCIA CAPITAL RIESGO S.C.R., S.A.	100,00	8.400	4.193
ARCALIA PATRIMONIOS A.V., S.A.	14,64	7.555	-
REAL-EQUITY, S.L.	100,00	8.646	493
RIMALO INVERSIONES SICAV, S.A.	50,00	1.202	328
BOLSAS Y MERCADOS ESPAÑOLES, SDAD.	0,01	426	-
MOBIPAY ESPAÑA, S.A.	0,38	102	-
SISTEMA 4B, S.A.	1,05	175	-
NORDKAPP INVERSIONES, S.A.	15,00	600	-
Subtotal		27.106	5.014
SOCIEDADES GRUPO "INDUSTRIALES/CONCESIONES"			
AGUAS DE VALENCIA, S.A.	19,11	20.774	6.606
ABERTIS INFRAESTRUCTURAS, S.A.	0,44	9.669	45.041
LIBERTAS 7, S.A.	5,38	15.626	-
INVERGANIM, S.L.	16,30	2.392	-
PRODUCTOS HOTELEROS REUNIDOS, S.A.	29,92	22.117	-
MED WIND ENERGY, S.L.	26,00	5.472	-
MALLORCA MEGA OCIO, S.L.	48,99	13.799	-
ITV DE LEVANTE, S.A.	6,00	126	-
TERRA MÍTICA. PARQUE TEMÁTICO DE BENIDORM, S.A.	3,44	10.518	-
IBERPORT CONSULTING, S.A.	25,71	18	-
SITREBA, S.L.	27,27	33.612	151.049
Subtotal		134.123	202.696

Diciembre'05

3. Participaciones relevantes y plusvalías latentes II

	% Capital	Valor Contable	Plusvalía Latente
SOCIEDADES GRUPO "INMOBILIARIAS"			
PORTA DE LES GERMANIES, S.A.	25,00	240	-
LUGODI, S.L.	25,00	1.000	-
INVERSIONES PATRIMONIALES LA MARINA, S.L.	25,00	150	-
NOU LITORAL, S.L.	20,00	50	18.000
BAVACUN, S.L.	51,00	863	-
KALITE DESARROLLO, S.A.	40,00	2.000	-
VALLE LEVANTE, S.L.	20,00	300	-
GESCAP URBANA, S.A.	30,00	90	-
LARELDON, S.L.	25,00	1.001	-
Subtotal		5.694	0
TOTAL GRUPOS SOCIEDADES		166.923	225.710
Cifras a 31/12/05 en miles de euros			
(*) Variación Total 2005: + 75.469			

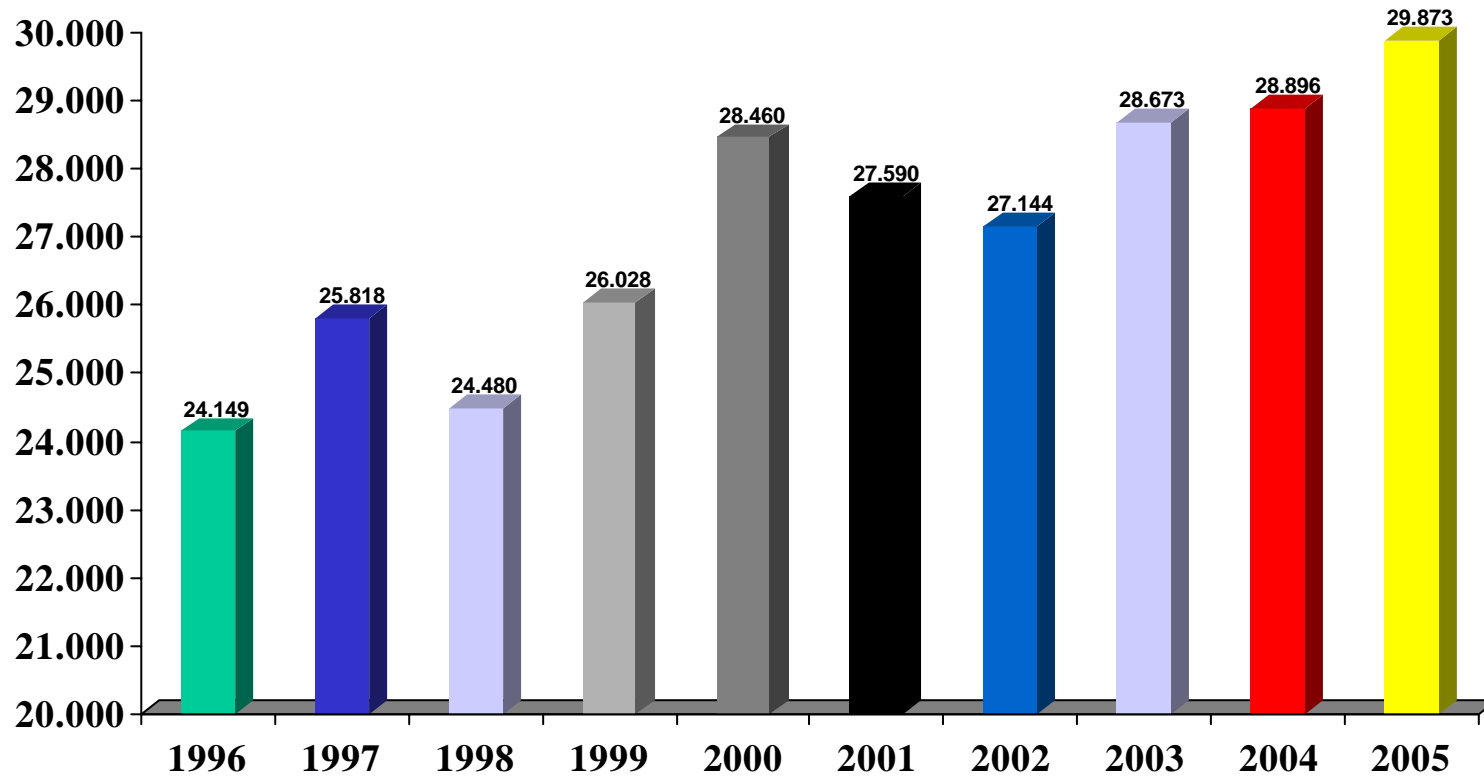
REVALORIZACIÓN 10 AÑOS COMPARADA



4. Evolución bursátil comparada IV

ACCIONISTAS

NÚMERO



EXPANSIÓN

E.F.C.

ARQUITECTURA INFORMÁTICA

NUEVOS SEGMENTOS

NEGOCIOS NO BANCARIOS



	2008	2005
Ratio Solvencia	> 10,50%	8'80%
R.O.E.	> 17,00%	14'48%
R.O.A.	> 1,50%	1'20%
Ratio Eficiencia	> 37,00%	40'02%
B.D.I. Consolidados	> 150MM.	95 MM.
% Beneficio Neto No Bancario	> 12,50%	9%
Oficinas	> 500	388
Profesionales	> 2.140	1.866

Δ B.D.I.	15 %
Δ INVERSIÓN CREDITICIA	22 %
Δ RECURSOS GESTIONADOS	14 %

Δ CUOTA