

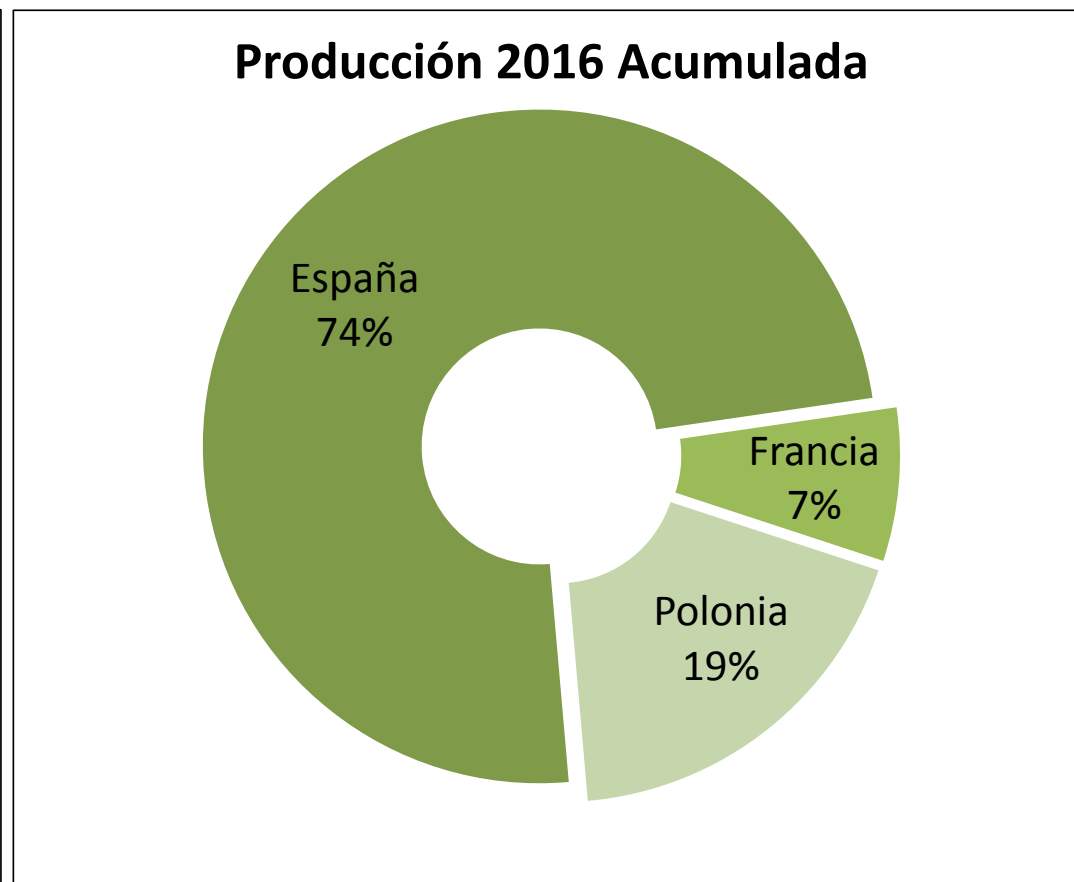
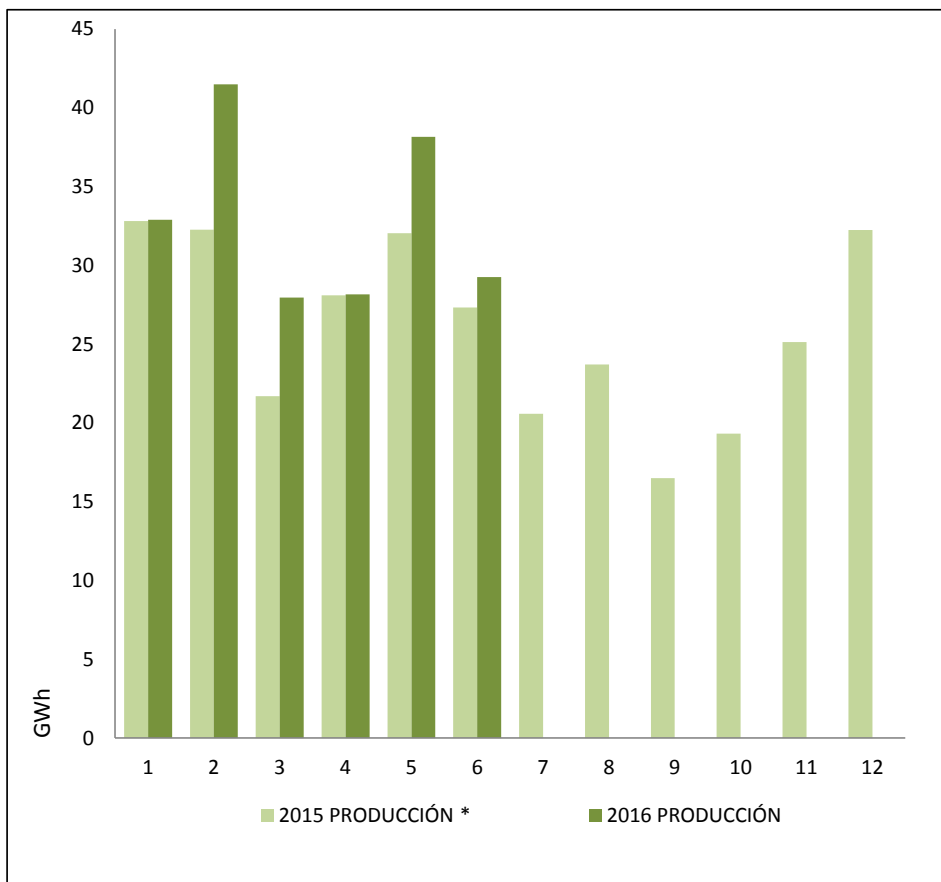
Informe de Producción - Junio 2016

FERSA - INFORME DE PRODUCCIÓN Junio 2016



PRODUCCIÓN (GWh)	MENSUAL	ACUMULADO
Pedregoso y Pino	6,6	33,9
Hinojal	7,4	41,4
Mudefer	9,3	70,4
Beausemlant	1,2	14,6
Postolin	4,6	36,7
Gestora Fotovoltaica	0,2	0,9
Total	29,3	197,9

DISPONIBILIDAD (%)	MENSUAL	ACUMULADO
Pedregoso y Pino	94,55%	94,09%
Hinojal	94,80%	98,17%
Mudefer	99,56%	98,51%
Beausemlant	95,50%	93,02%
Postolin	98,91%	98,19%
Gestora Fotovoltaica	n/a	n/a
Promedio	96,66%	96,39%



* Producción 2015 sin India a efectos comparativos.