

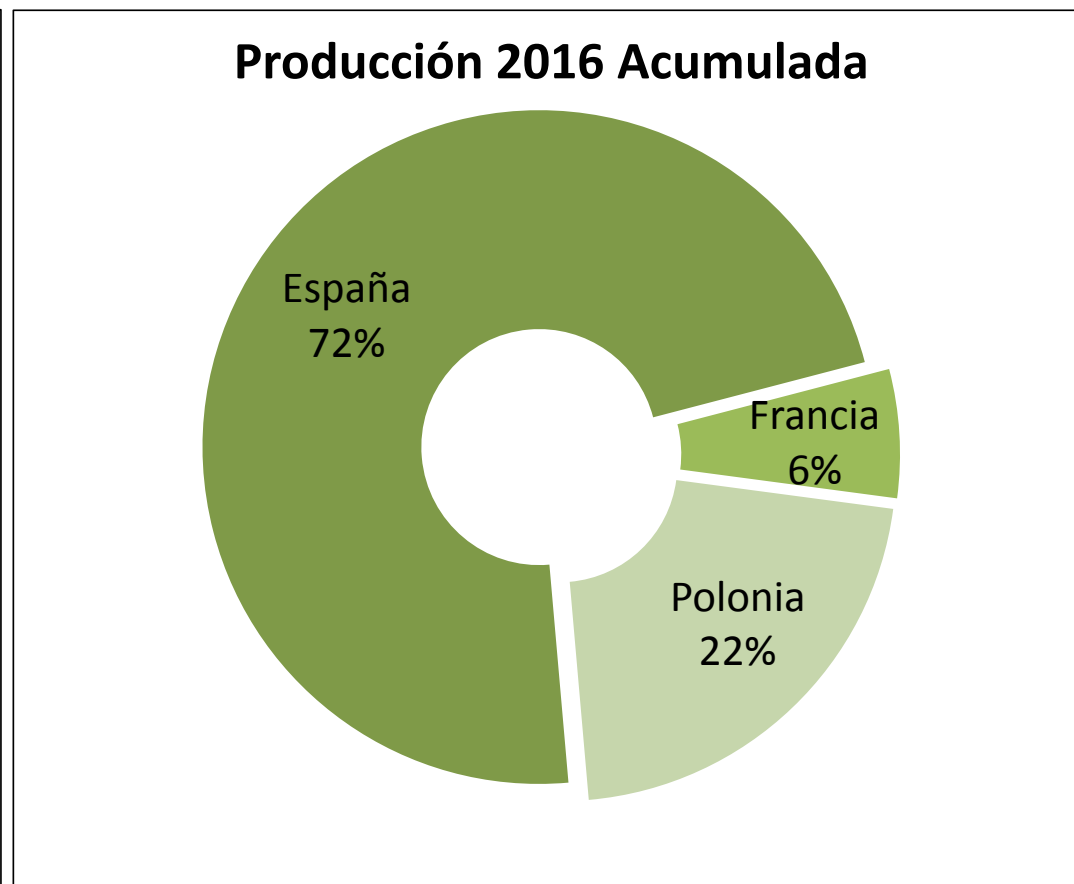
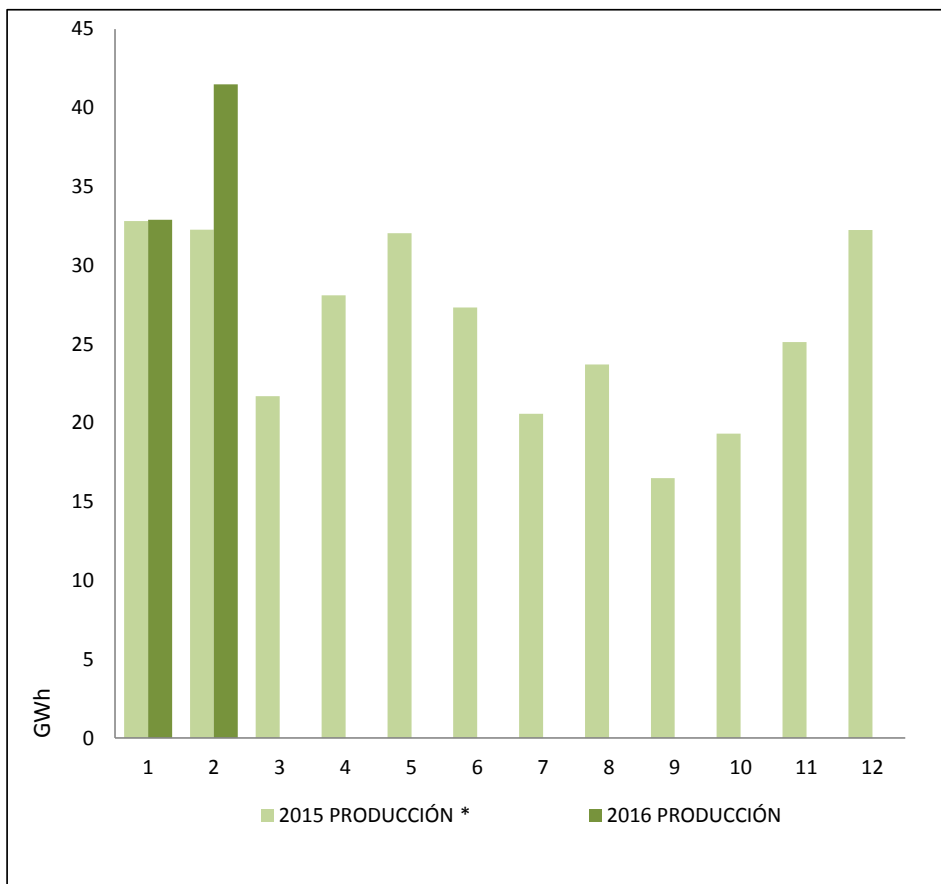
Informe de Producción - Febrero 2016

FERSA - INFORME DE PRODUCCIÓN Febrero 2016



PRODUCCIÓN (GWh)	MENSUAL	ACUMULADO
Pedregoso y Pino	7,4	13,8
Hinojal	9,6	16,6
Mudefer	13,2	23,2
Beausemblant	2,1	4,6
Postolin	9,0	16,0
Gestora Fotovoltaica	0,1	0,2
Total	41,5	74,4

DISPONIBILIDAD (%)	MENSUAL	ACUMULADO
Pedregoso y Pino	90,51%	92,17%
Hinojal	98,54%	98,86%
Mudefer	97,83%	98,55%
Beausemblant	75,93%	83,19%
Postolin	99,12%	97,27%
Gestora Fotovoltaica	n/a	n/a
Promedio	92,39%	94,01%



* Producción 2015 sin India a efectos comparativos.