



Informe de Resultados
1º Semestre 2011

Advertencia

- Este documento contiene o puede contener manifestaciones o estimaciones de futuro sobre intenciones, expectativas o previsiones de CIE AUTOMOTIVE o de su dirección a la fecha del mismo, que se refieren a diversos aspectos como la evolución del negocio y los resultados de la entidad. Dichas manifestaciones responden a nuestras intenciones, opiniones y expectativas futuras, por lo que determinados riesgos, incertidumbres y otros factores relevantes pueden ocasionar que los resultados o decisiones finales difieran de dichas intenciones, previsiones o estimaciones. Entre estos factores se incluyen, sin carácter limitativo, (1) la situación de mercado, factores macroeconómicos, directrices regulatorias, políticas o gubernamentales, (2) movimientos en los mercados de valores nacionales e internacionales, tipos de cambio y tipos de interés, (3) presiones competitivas, (4) cambios tecnológicos, (5) alteraciones en la situación financiera, capacidad crediticia o solvencia de nuestros clientes, deudores o contrapartes. Estos factores podrían condicionar y determinar que lo que ocurra en realidad no se corresponda con los datos e intenciones manifestados, previstos o estimados en este documento y otros pasados o futuros, incluyendo los remitidos a las entidades reguladoras incluyendo la Comisión Nacional del Mercado de Valores. CIE AUTOMOTIVE no se obliga a revisar públicamente el contenido de este documento, ni de ningún otro, tanto en el caso de que los acontecimientos no se correspondan de manera completa con lo aquí expuesto, como en el caso de que los mismos conduzcan a cambios en la estrategia e intenciones manifestadas.
- Lo expuesto en esta declaración debe ser tenido en cuenta por todas aquellas personas o entidades que puedan tener que adoptar decisiones o elaborar o difundir opiniones relativas a valores emitidos por CIE AUTOMOTIVE y, en particular, por los analistas que manejen el presente documento. Se advierte que el presente documento puede contener información no auditada o resumida, de manera que se invita a sus destinatarios a consultar la documentación e información pública comunicada o registrada por CIE AUTOMOTIVE en entidades de supervisión de mercados de valores, en particular, los folletos informativos y la información periódica registrada ante la Comisión Nacional del Mercado de Valores de España (CNMV).



CIE Automotive – Resultados 30 Junio 2011



Resultados 1S2011 Grupo CIE Automotive

(millones de euros)	1S2010 (1)	1S2011	
Cifra de negocio	802,7	967,7	
Cifra de negocio ajustada *	718,7	884,0	+23%
EBITDA	101,1	127,0	+26%
% EBITDA s/ cifra negocio ajustada	14,1%	14,4%	
EBIT	59,4	82,2	+38%
EBT	34,5	62,8	+82%
Resultado neto	21,3	36,0	+69%

Notas:

(1) Con el objetivo dotar de mayor transparencia y claridad a la información, se compara con los datos publicados por CIE a 30/6/2010. Ver anexo con la reconciliación de esta Cuenta de PyG de 1S2010 con la comparable de 1S2010 en los EEEF intermedios de CIE a 30/6/2011. La información en EEEF 30/6/2011 es diferente debido a que las normas contables que aplican a la fusión inversa realizada por CIE en Diciembre de 2010 obligan a su presentación de esa manera.

(*) Dato proforma calculado eliminando las ventas de gasóleo para mezcla

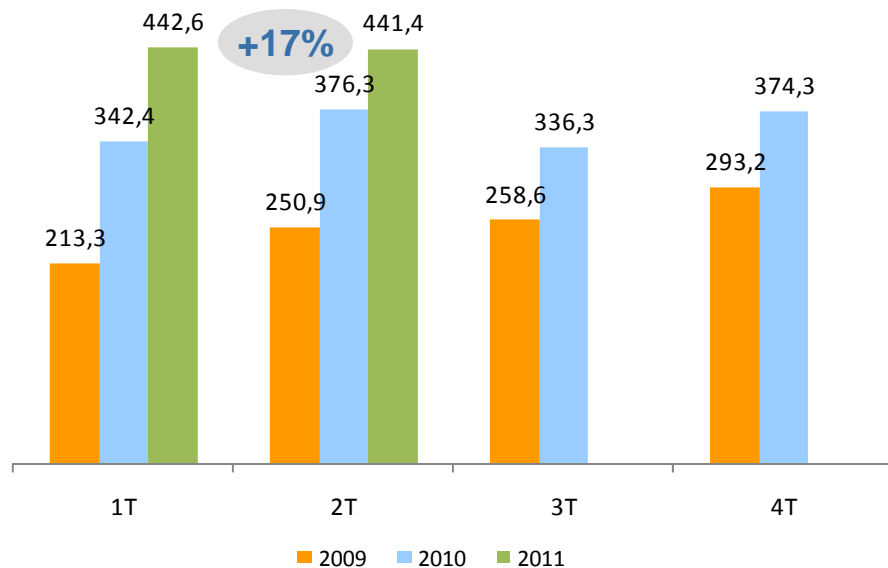
EBITDA: Resultado neto de explotación + Amortización; EBIT: Resultado neto de explotación; EBT: Resultados antes de impuestos de actividades continuadas;

Resultado Neto: Resultados atribuibles a los accionistas de la sociedad

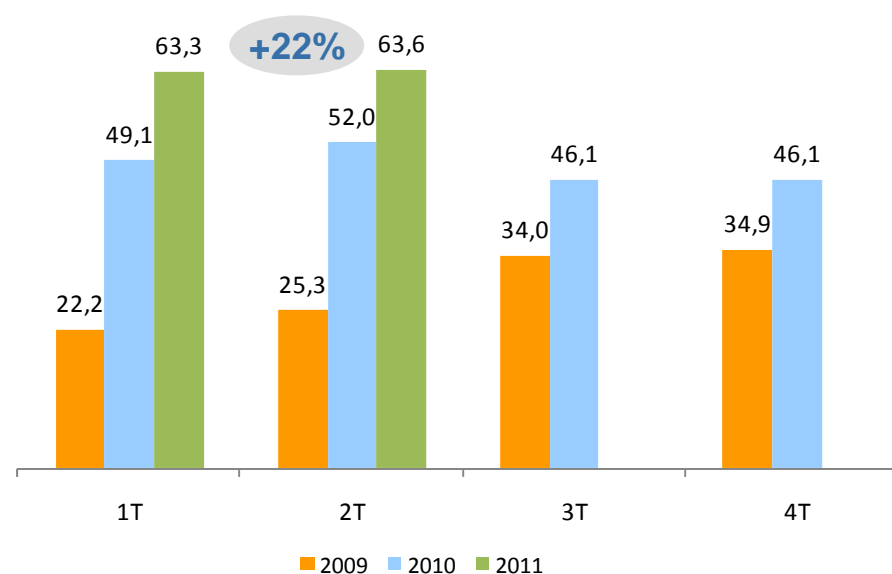
- ❑ **Excelentes resultados con record histórico de Ventas, EBITDA y Resultado Neto**
- ❑ **Comparado con primer semestre 2010, crecimiento de ventas +23%, aumento de EBITDA +26%, de EBIT +38% y Resultado Neto +69%**
- ❑ **Mejora de resultados continúa apoyada fundamentalmente en la recuperación de Europa y la presencia en países emergentes**

Evolución resultados trimestrales 2009/2010/2011

Ventas⁽¹⁾



EBITDA



En millones de Euros

(1) Cifra de negocios ajustada

- ❑ *En el segundo trimestre del año, se consolida la mejora superando los resultados del trimestre anterior con excelente situación en cada uno de los mercados de CIE: Europa, Brasil y México*
- ❑ *Esta posición y evolución permite afrontar el desarrollo futuro desde una situación sólida*

Resultados 1S2011 Grupo CIE Automotive

(millones de euros)	TOTAL CIE	AUTOMETAL	AUTO RESTO MUNDO	BIO	DOMINION
Cifra de negocio	967,7	360,2	383,3	171,0	53,2
Cifra de negocio ajustada *	884,0	360,2	383,3	87,4	53,2
EBITDA	127,0	72,3	50,9	0,8	3,0
% EBITDA s/ cifra negocio ajustada	14,4%	20,1%	13,3%	0,9%	5,7%
EBIT	82,2	60,9	20,9	(1,3)	1,7

Notas: (*) Dato proforma calculado eliminando las ventas de gasóleo para mezcla

EBITDA: Resultado neto de explotación + Amortización, EBIT: Resultado neto de explotación; EBT: Resultados antes de impuestos de actividades continuadas;

- ❑ *Margen EBITDA excelente en todas las unidades de negocio. Cabe destacar Autometal con 20,1% y Automoción Resto mundo con 13,3%*
- ❑ *Automoción, con un EBITDA de €123,2 mill y un margen EBITDA del 16,6%, representa el 97% del EBITDA del grupo*

Automoción: Recuperación del negocio europeo y fortaleza de emergentes



Resultados 1S2011 Automoción

(millones de euros)	1S2010	1S2011	
Cifra de negocio	666,7	743,5	+12%
EBITDA	100,4	123,2	+23%
% EBITDA s/ cifra negocio	15,1%	16,6%	+1,5pp
EBIT	60,1	81,9	+36%
% EBIT s/ cifra negocio	9,0%	11,0%	+2,0pp

Nota: EBITDA: Resultado neto de explotación + Amortización, EBIT: Resultado neto de explotación

- ❑ *Mejora de mercado a nivel global, mercados emergentes siguen fuertes (Brasil, México) y el mercado europeo continúa su recuperación vs 2010 (y todavía tiene recorrido hasta alcanzar el nivel record de 2007)*
- ❑ *Margen EBITDA 16,6%, margen EBIT 11%*
- ❑ *Mejora de resultados apoyada en recuperación de Europa con mejoras de gestión y productividad, que significa mejora de márgenes. Buen comportamiento de los mercados emergentes y del europeo*

Resultados 1S2011 Automoción

Autometal

(millones de euros)	1S2010	1S2011	
Cifra de negocio	330,3	360,2	+9%
EBITDA	67,1	72,3	+8%
% EBITDA	20,3%	20,1%	
EBIT	55,6	60,9	+10%
% EBIT	16,8%	16,9%	

- Crecimiento en ventas por mercado y nuevos pedidos
- Margen EBITDA 20,1%
- Margen EBIT de 16,9% continúa por encima de 2010

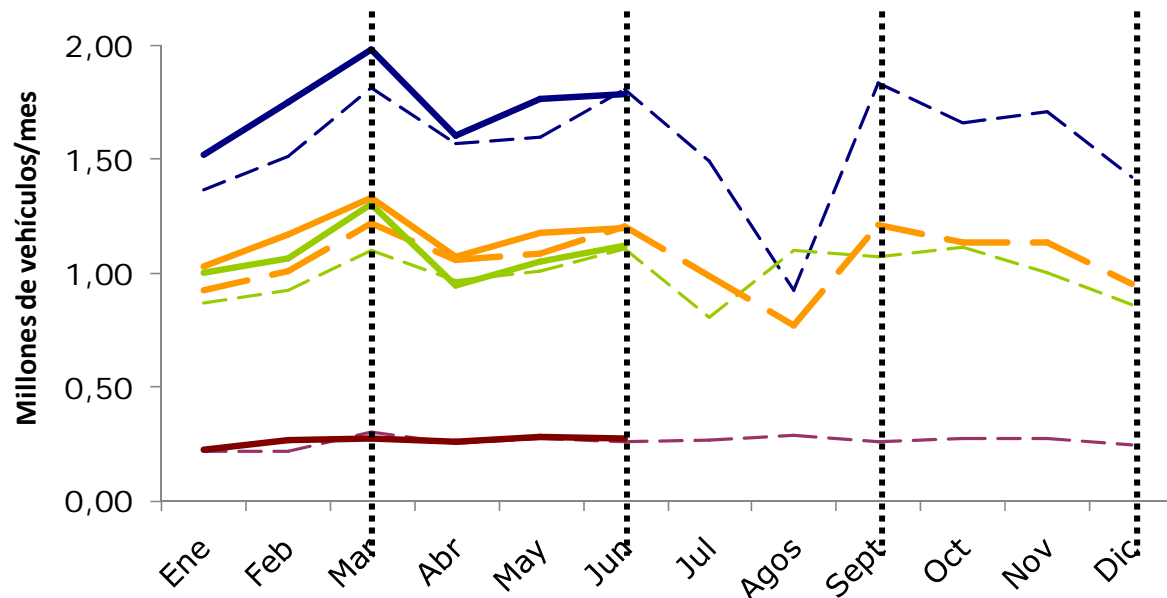
Automoción resto mundo

(millones de euros)	1S2010	1S2011	
Cifra de negocio	336,4	383,3	+14%
EBITDA	33,3	50,9	+53%
% EBITDA	9,9%	13,3%	
EBIT	4,5	21,0	x 4,7
% EBIT	1,4%	5,5%	

- Mejora mercado en Europa y entrada nuevos pedidos
- Margen EBITDA 13,3%
- EBIT 1S2011 vs 1S2010: x 4,7
- Fuerte mejora por gestión y productividad, y mejora mercado

Evolución de la producción de vehículos 2010/2011

PRODUCCIÓN MENSUAL DE VEHÍCULOS POR ZONA GEOGRÁFICA



Producciones 2011 vs 2010

Europa	+8%
Brasil	+3%
NAFTA	+8%
Mix CIE	+6%

Matriculaciones 2011 vs 2010

Europa	+6%
Brasil	+10%
NAFTA	+12%
Mix CIE	+8%

Fuente: CSM Junio 2011

Europa — Brasil — NAFTA — Mix CIE —
 (Líneas discontinuas datos del año 2010)

- ❑ **Brasil: Mercado en situación record**
- ❑ **NAFTA: Continúa la recuperación de mercado en USA**
- ❑ **Europa: Las matriculaciones superiores a 2010 con mejor comportamiento en el Este. Producciones también superiores a 2010, continúan exportaciones a emergentes**



Biocombustibles y Dominion



Resultados 1S2011 Biocombustibles

(millones de euros)	1S2010	1S2011
Cifra de negocio	136,0	171,0
Cifra de negocio ajustada *	52,0	87,5
EBITDA	0,7	0,8
EBIT	(0,7)	(1,3)

Notas: (*) Dato proforma calculado eliminando las ventas de gasóleo para mezcla.

EBITDA: Resultado neto de explotación + Amortización, EBIT: Resultado neto de explotación

- ❑ *El negocio de Bionor España ha mejorado su EBITDA en 0,8 mill€ vs 1S2010 lo que ha permitido un incremento del gasto de desarrollo de la Jatropha en ese importe.*
- ❑ *La contribución del negocio de Biocombustibles sigue siendo marginal, aunque hemos conseguido superar el breakeven operativo*
- ❑ *La reforma esperada de la normativa de uso y fabricación de Biocombustibles podría hacer evolucionar la estrategia planteada*
- ❑ *Ante esta situación nuestra estrategia sigue invariable:*
 - *Focalización en el segmento de aceites reciclados*
 - *Contención de inversiones en fábrica de aceite virgen*
 - *Control estricto de costes y reducir riesgos con cobertura de operaciones de compra-venta*
- ❑ *Seguimos apostando por el futuro del biocombustible como elemento de la lucha contra el cambio climático y la reducción de emisiones de CO2*

Resultados 1S2011 Dominion

(millones de euros)	1S2011
Cifra de negocio	53,2
EBITDA	3,0
% EBITDA s/ cifra negocio	5,7%
EBIT	1,7

EBITDA: Resultado neto de explotación + Amortización, EBIT: Resultado neto de explotación

- ❑ *Se integra por primera vez en las cifras consolidadas del Grupo CIE*
- ❑ *Dominion actúa en dos áreas de negocio:*
 - ***SOLUCIONES:** actúa en nichos concretos de sectores tecnológicos con mayor potencial de crecimiento como educación, transporte, salud, medio ambiente y comunicaciones*
 - ***SERVICIOS:** provee servicios a los sectores de telecomunicaciones, vendors y finanzas, con un despliegue con redes físicas (RNS) y centros de gestión por país (CIS)*
- ❑ *Fuerte presencia en Latinoamérica que ya supone un 75% del Margen de Contribución total del grupo*
- ❑ *Estrategia de desarrollo de mercados emergentes aprovechando las sinergias de estos mercados con CIE*

Nuevo Sindicado, culminación del proceso de captación de recursos

- En Julio 2011 se ha firmado un préstamo sindicado de **350 mill€** destinado a:
 - amortizar financiación estructural con vencimientos en 2011 y 2012
 - obtener liquidez adicional para sus nuevas inversiones
- Diversificación pool bancario, incorporando entidades financieras brasileñas y francesas
- Vencimiento a 5 años y en condiciones ajustadas a los actuales parámetros de precio aplicados en el mercado
- Sobresuscripción superior al 50%

□ *Con este crédito sindicado, junto con el IPO de Autometal realizado en Febrero, se da por cerrado el proceso de captación de recursos para la financiación del Grupo a medio y largo plazo*

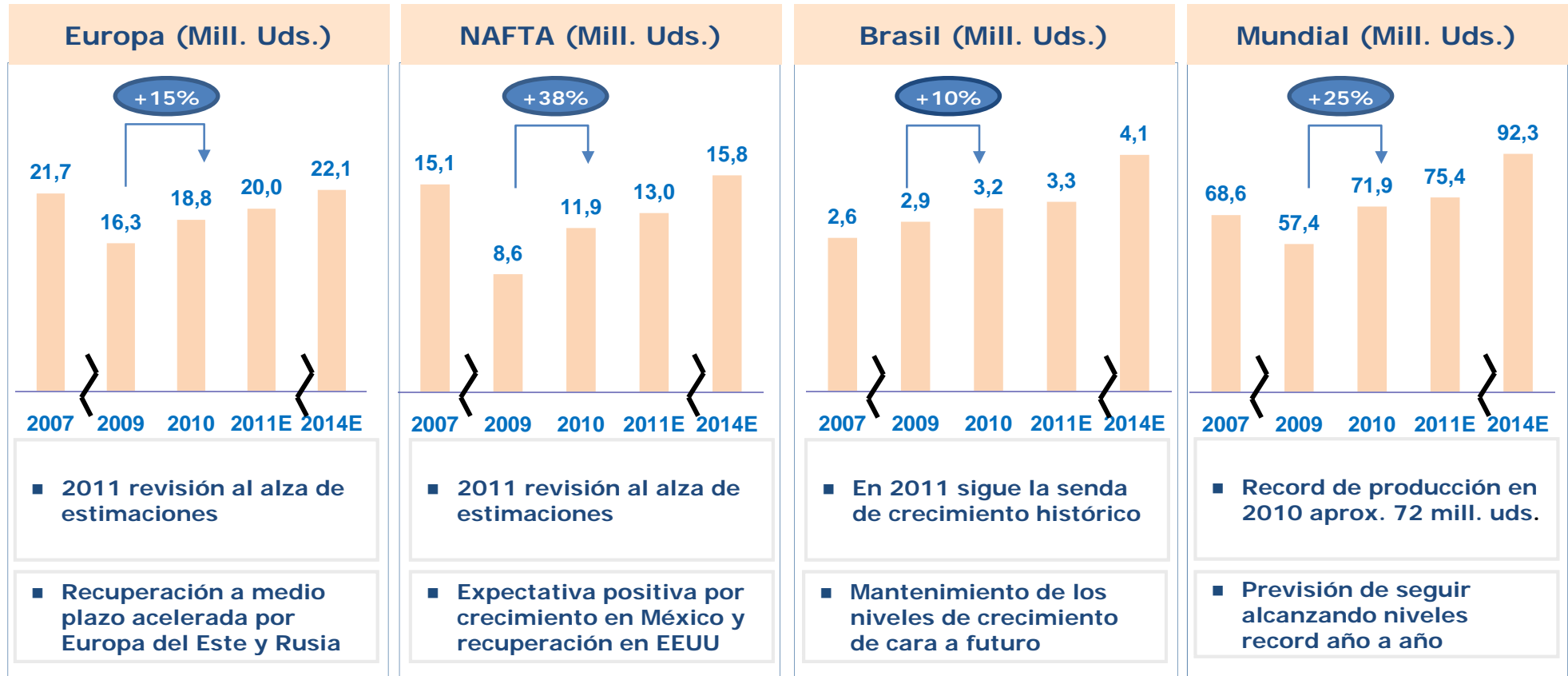


Perspectivas de futuro



El mercado de automoción vuelve al crecimiento en 2010-14...

Producción anual de vehículos



Fuente: Producción de vehículos, CSM Junio 2011

- ❑ En general, en 2011, los mercados en dónde está presente CIE se mantendrán o mejorarán los niveles de 2010
- ❑ En los próximos años: En mercados maduros se prevén crecimientos suaves de recuperación. En emergentes continua el ritmo de crecimiento actual
- ❑ Analistas independientes empiezan a revisar estimaciones de 2011 al alza en Nafta y Europa

...periodo durante el que CIE pretende continuar con su estrategia de expansión y crecimiento

Objetivos estratégicos de CIE para los próximos años

*Componentes
de
automoción*

- Incrementar **presencia en emergentes** (Brasil, México, Rusia, India, China)
- Utilizar la **mejora de balance** del Grupo para **incrementar el perímetro**
- Continuar con el crecimiento histórico de la compañía con **aumentos** continuados del negocio y de los **resultados de doble dígito**
- **Consolidar y estabilizar** el **margen EBIT** en doble dígito
- Mantener **apalancamiento objetivo** de **DFN/EBITDA** de **~2x**
- Orientar **I+D+i** a la **reducción del peso** de los vehículos y a la **disminución** de las **emisiones**

*Resto
de negocios*

- Desarrollo de ambos negocios en emergentes aprovechando las **sinergias de gestión** de automoción, con **inversiones comprometidas poco significativas**

A nuestros accionistas

- Tras los excelentes resultados del primer semestre, anticipamos el compromiso de **duplicar el EBITDA de 2009** un año antes (**en 2011** en lugar de 2012)



- Adicionalmente, esperamos **duplicar el resultado neto de 2010 en** los próximos **tres años**

- Tras concluir el proceso de captación de recursos que garantiza una correcta financiación del crecimiento a medio y largo plazo, la Sociedad volverá a su **política de dividendo tradicional**



Anexo: Reconciliación Cuenta de Pérdidas y Ganancias a 30 Junio 2010

(Comparación Datos 1S2010 publicados en esta presentación vs. datos 1S2010 en EEFF intermedios 30 Junio 2011)



Reconciliación cuenta P y G a 30-6-2010 publicada en EEFF intermedios

(millones de euros)	Cuenta PyG a 30/6/2010 publicada en 2010 y utilizado como comparación en esta presentación (1)	Cuenta PyG a 30/6/2010 perímetro INSSEC (adicional a CIE) INTEGRADO en CIE en la fusión (2)	Cuenta PyG a 30/6/2010 perímetro INSSEC NO INTEGRADO en CIE en la fusión (3)	Cuenta PyG 30/6/2010 en EEFF intermedios 30/6/2011 (4)
Cifra de negocio	802,7	38,1		840,8
EBITDA	101,1	(1,4)		99,7
EBIT	59,4	(2,2)		57,2
EBT	34,5	(6,3)		28,2
Resultado actividades continuadas después de impuestos	22,3	(4,5)		17,8
Pérdidas actividades discontinuadas después de impuestos	(0,4)		0,1	(0,3)
Beneficio del periodo	21,9	(4,5)	0,1	17,5
Atribuible a participaciones no dominantes	(0,6)	0,2	(7,9)	(8,3)
Resultado neto (atribuible a los accionistas de la sociedad dominante)	21,3	(4,3)	(7,8)	9,2

Notas:

- (1) Información publicada por CIE Automotive a 30-6-2010 y utilizada como comparación en esta presentación de resultados. Sin fusión inversa entre CIE e INSSEC en diciembre 2010, esta hubiese sido la información comparable también en los EEFF intermedios.
- (2) Resultados a 30-6-2010 del perímetro de INSSEC (adicional al CIE) integrado en CIE en la fusión. Estos resultados incluyen operaciones no recurrentes realizadas con carácter previo a la fusión.
- (3) Resultados a 30-6-2010 del perímetro de INSSEC no integrado en CIE en la fusión
- (4) Cuenta de PyG de CIE a 30-6-2010 presentada como comparación en los EEFF intermedios a 30-6-2011