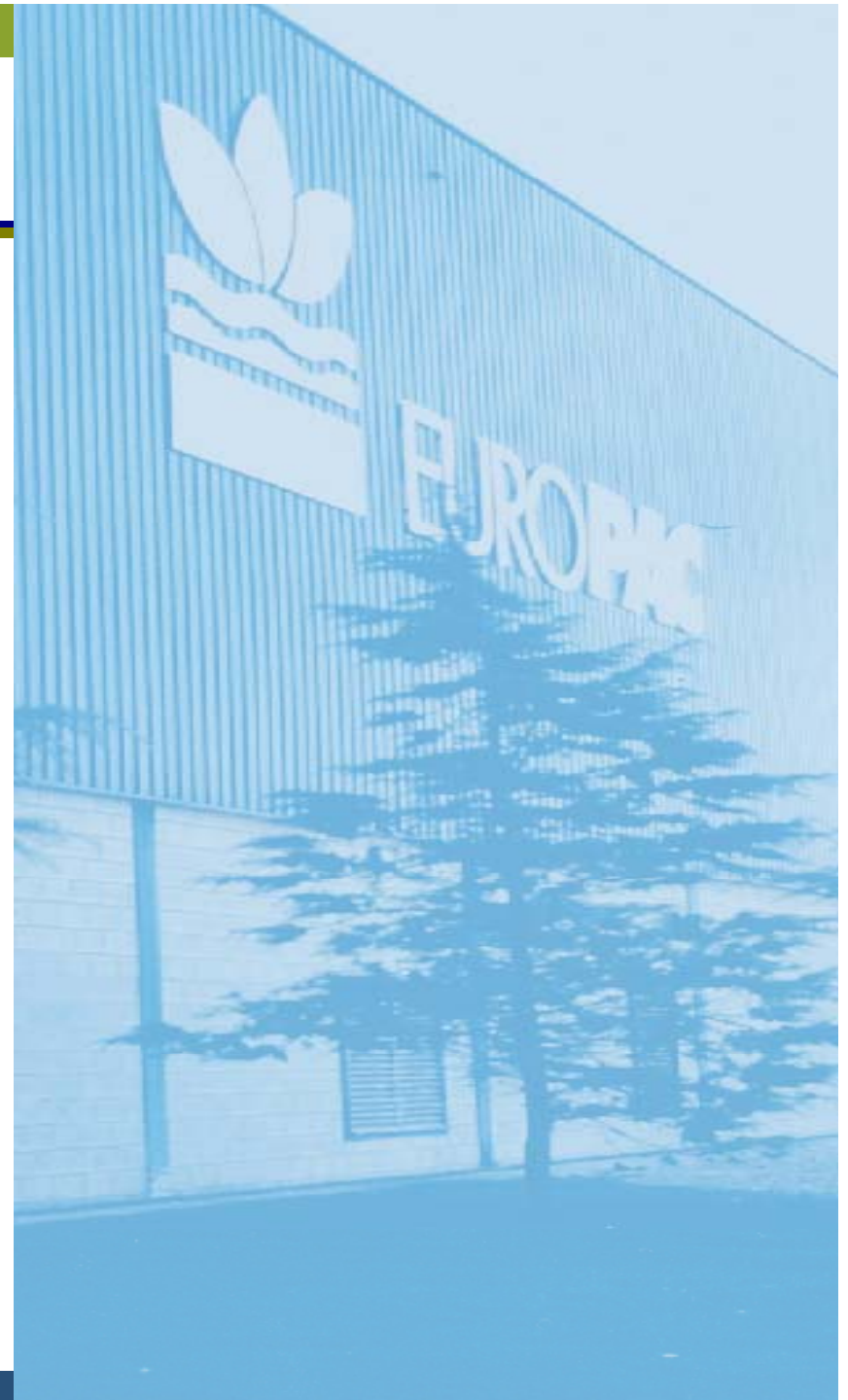


Presentación a analistas

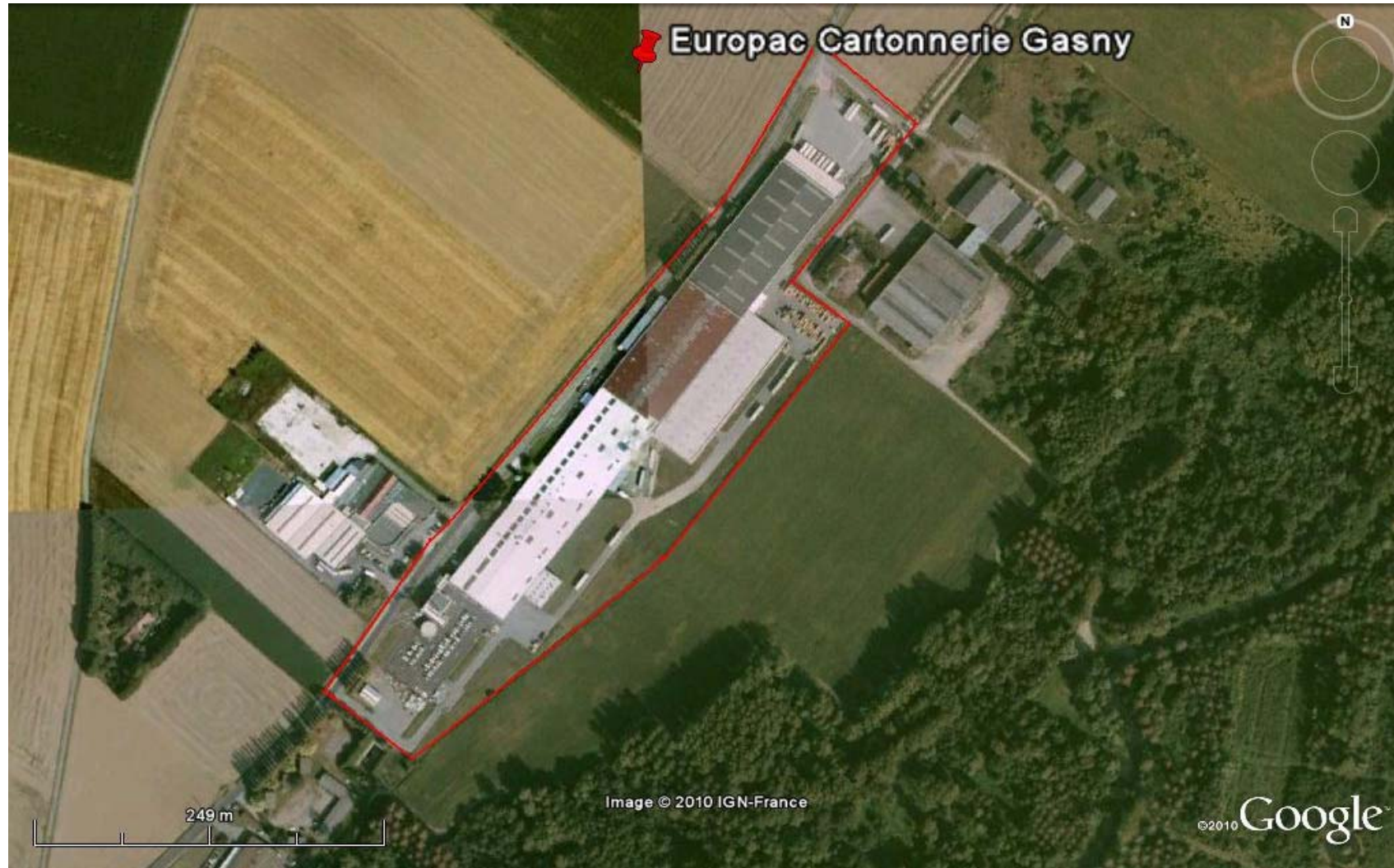
**“Adquisición de una fábrica de
Cartón Ondulado en Gasny
(Francia)”**

Madrid, 16 de diciembre de 2010



- 1 ¿Qué se compra?
- 2 ¿Cómo se formaliza?
- 3 ¿Porqué se compra?
- 4 Sinergias y Ahorros

¿Qué se compra? Fotos Gasny



¿Qué se compra?

Descripción de la actividad: Gasny

Actividad principal

- Su actividad principal es la producción de cartón convertido en cajas

Localización

- Localizada en la vía de Paris a Rouen a 75 km de Paris y 45 km de Rouen. Situada a 320 Km de Durtal

Descripción de la planta

- **Superficie:** 60.000 m2 de terrenos y 22.500 m2 de edificios
- **Empleados:** 127 empleados
- **Maquinaria:**
 - 1 Onduladora
 - 3 Troqueladoras
 - 3 Casemaker(1 onduladora y 6 líneas de convertintg)

Tipo de productos

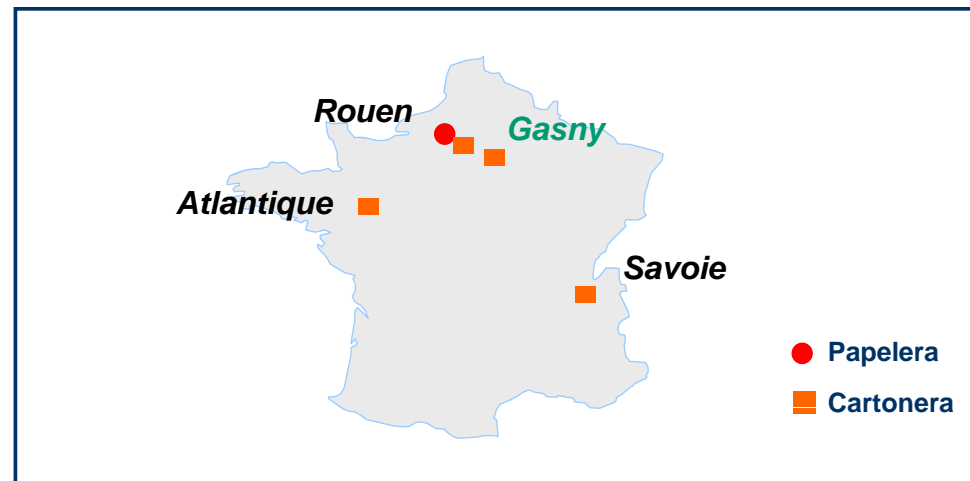
- Ventas estimadas 2010: 64 Mill m²**
- Cajas Troqueladas : 60% de las ventas 2010
 - Cajas Americanas : 35% de las ventas 2010
 - Planchas : 5% de las ventas 2010

Tipología de clientes/proveedores

- **Compras:** Su fuente de aprovisionamiento es el papel tanto reciclado (92%) como kraft (8%). Realiza en la actualidad un 90% de sus compras a papeleras del Grupo SCA.
- **Ventas:** Realiza la mayor parte de sus ventas a clientes del mercado francés con un mix del 40% en alimentación y 60% en industria.

¿Qué se compra?

- La operación consiste en la adquisición al grupo SCA Packaging France de los activos que conforman la fábrica de cartón sita en Gasny y su fondo de comercio o cartera de clientes, así como en la subrogación por parte de la compradora (Europac Cartonnerie de Rouen) en los contratos de trabajo correspondientes al equipo de la fábrica
- El valor actual de reposición de los activos cedidos estaría en torno a 35 millones de euros
- Actualmente la estructura de Europac en Francia consta de una fábrica de papel reciclado con una capacidad de producción prevista para 2011 de 280.000 toneladas anuales y cuatro fábricas de cartón con una producción conjunta de 300 millones de m²

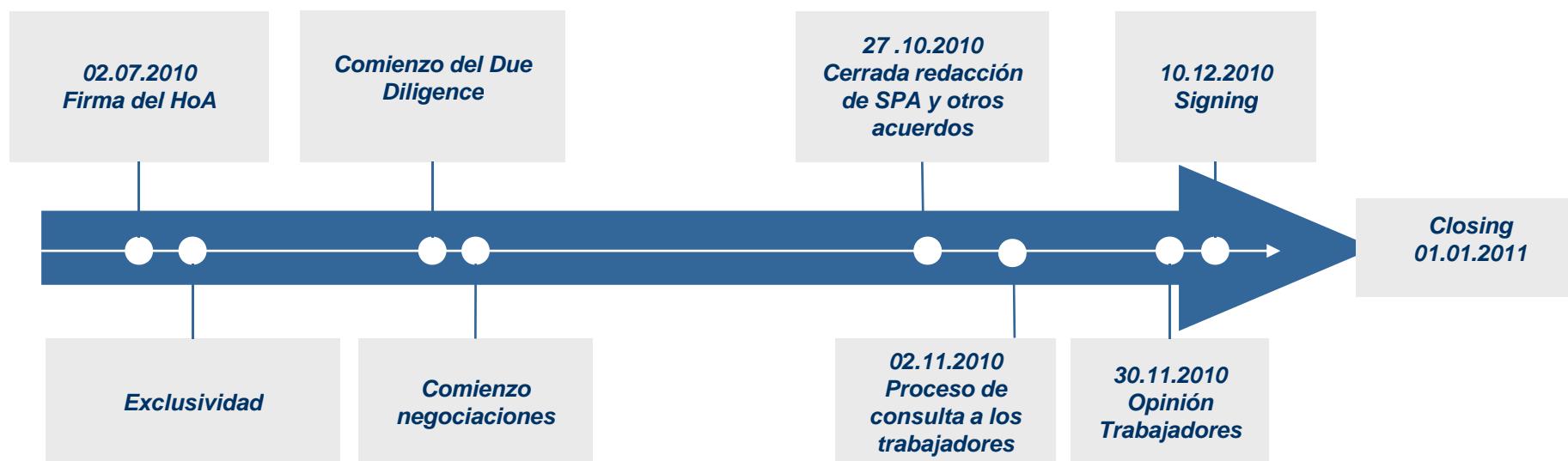


- 1 ¿Qué se compra?
- 2 **¿Cómo se formaliza?**
- 3 ¿Porqué se compra?
- 4 Sinergias y Ahorros

¿Cómo se formaliza?

Calendario de la operación

Calendario del proceso



La operación se hará efectiva el 01/01/2011, por lo que no tendrá impacto en las cuentas del Grupo Europac correspondientes al ejercicio 2010

¿Cómo se formaliza?

Descripción de la operación

- **La operación se ha instrumentado cediendo el fondo de comercio (cartera de clientes), inventarios y todos los activos operacionales de la instalación a Europac Cartonnerie de Rouen (ECR), filial 100% del Grupo Europac en Francia**
- **Tanto los terrenos como el edificio son adquiridos por una sociedad inmobiliaria filial 100% del Grupo Europac en Francia**
- **De la adquisición se derivan acuerdos comerciales entre Europac y SCA relativos a la adquisición de papel**
- **El acuerdo con SCA garantiza el volumen derivado de la cartera de clientes transmitida**
- **El acuerdo no contempla la cesión de deuda financiera ni se transmite riesgo de circulante**

- 1 ¿Qué se compra?
- 2 ¿Cómo se formaliza?
- 3 ¿Porqué se compra?**
- 4 Sinergias y Ahorros

¿Porqué se compra?

Estrategia Comercial (I)

Esta adquisición se engloba dentro de la estrategia para convertir a Europac en un proveedor global en el mercado francés, mejorando la cobertura de las grandes cuentas

- Refuerza la posición de Europac respecto a los grandes clientes nacionales e internacionales al mejorar la cobertura geográfica en el noroeste de Francia, donde se concentra un 60% del mercado alimentario
- Complementariedad de productos con Europac Papeterie de Rouen
- Complementariedad geográfica con Europac Cartonnerie Atlantique (Durtal)



¿Porqué se compra?

Estrategia Comercial (II)

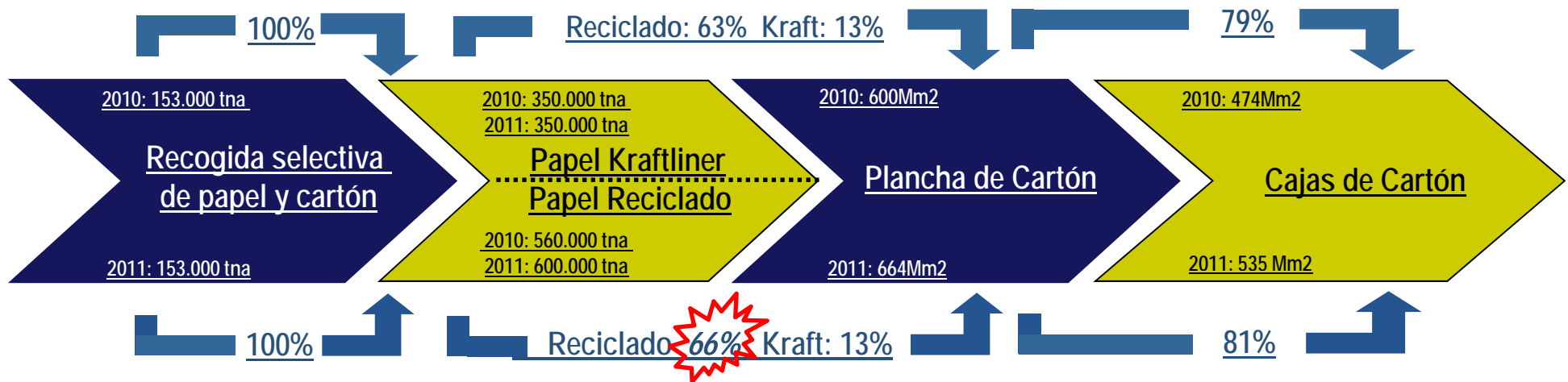
Con el proyecto de Gasny se consolida nuestra integración en Francia con una cuota de mercado de cartón ondulado de Europac en Francia en torno al 7%

- Se descongestiona Europac Cartonnerie Atlantique, que actualmente se encuentra al máximo de su capacidad de producción, lo que la impide seguir creciendo orgánicamente
- La disposición geográfica de ambas plantas permitirá mejorar el servicio a los clientes del norte de Francia
- La adquisición evita potenciales inversiones para aumentar la capacidad de producción de cartón en Francia, que se podrían estimar en unos 32 millones de euros
- Gasny aporta una capacidad productiva adicional disponible de 56 Millones de metros cuadros

¿Porqué se compra? Estrategia de Integración

2010

Capacidad de producción de energía eléctrica de 153Mw en 2010



2011

Capacidad de producción de energía eléctrica de 153Mw en 2011

- 1 ¿Qué se compra?
- 2 ¿Cómo se formaliza?
- 3 ¿Porqué se compra?
- 4 **Sinergias y Ahorros**

Sinergias y Ahorros

	Descripción sinergia
EPR Sinergias	<ul style="list-style-type: none">La nueva cartonera consume anualmente 40.000 toneladas de papel. La compra de estas 40.000 toneladas se irán incorporando gradualmente a las máquinas de papel del grupo EuropacOptimización de los precios de venta de la nueva capacidad de EPRReducción del coste medio de transporte por tn de EPR
ECA Sinergias	<ul style="list-style-type: none">Aumento del volumen de ventas de Gasny como consecuencia de la eliminación de las compras externas que ECA viene realizando para satisfacer las puntas de demandaReducción del coste medio de transporte por m2 debido a la reasignación geográfica de volúmenes
Grupo Sinergias	<ul style="list-style-type: none">Dilucción de los fees de grupo al no incurrir en nuevos costes corporativos
Gasny Ahorro de costes	<ul style="list-style-type: none">Aumento de la productividad en Gasny por el incremento previsto del volumen de producciónReducción del coste de papel por cambio de la política de costes de transferencia

Las sinergias y ahorros anuales estimados evolucionan desde los 1,9 Mill€ del primer año hasta los 3,3 Mill€ del año 2014 en que estará ya integrada en Europac la totalidad de la compra de papel

***El Grupo Europac da la bienvenida a su nueva
fábrica de cartón en Francia:***

Centro de trabajo de Gasny de SCA Packaging France



Europac Cartonnerie Val de Seine (ECVDS)



El presente documento ha sido preparado por la compañía con el único fin de ser presentado al mercado. La información y las previsiones incluidas en este documento no han sido verificadas por una entidad independiente y no se garantiza, explícita ni implícitamente, la equidad, exactitud, exhaustividad ni corrección de la información o de las opiniones contenidas el mismo. Ninguna persona de la compañía, ni ninguno de sus consultores o representantes, asumirán responsabilidad alguna (responsabilidad por negligencia o cualquier otra responsabilidad) por las pérdidas que pudieran derivarse del uso de este documento o su contenido o bien de cualquier otro modo que estuviera relacionado con el presente documento. Este documento no constituye una oferta ni una invitación de compra o suscripción de acciones y ninguna parte de este documento deberá tomarse como base para la formalización de ningún contrato o acuerdo.



www.europac.es