

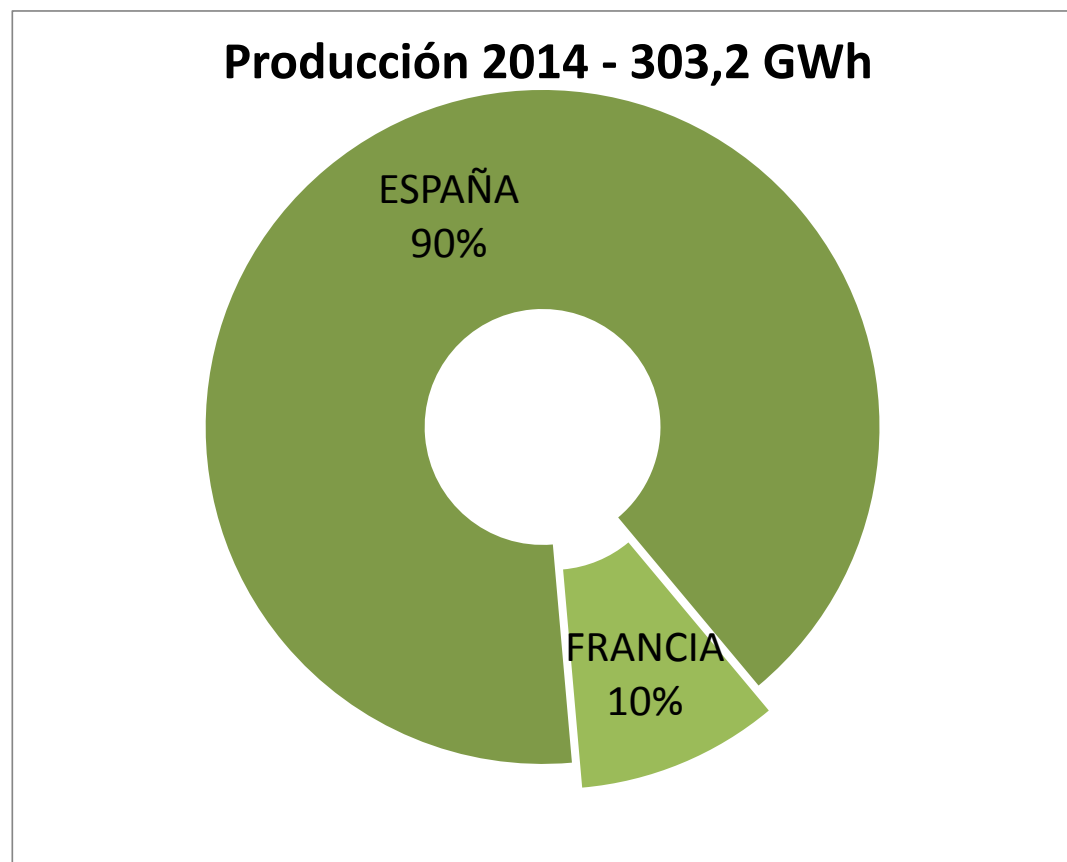
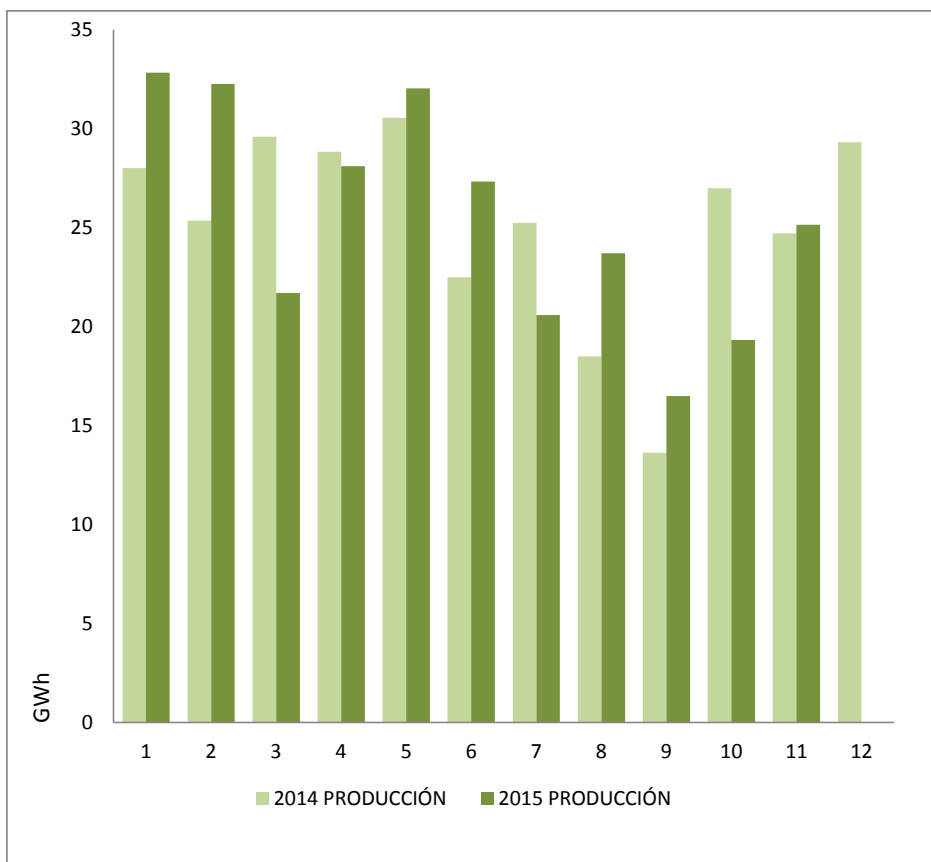
# Informe de Producción - Noviembre 2015

# FERSA - INFORME DE PRODUCCIÓN Noviembre 2015



PRODUCCIÓN (GWh)	MENSUAL	ACUMULADO
Pedregoso y Pino	7,6	68,6
Hinojal	7,6	72,8
Mudefer	8,1	110,2
Beausemlant	1,8	26,1
Gestora Fotovoltaica	0,1	1,7
<b>Total</b>	<b>25,1</b>	<b>279,5</b>

DISPONIBILIDAD (%)	MENSUAL	ACUMULADO
Pedregoso y Pino	90,50%	92,60%
Hinojal	99,20%	97,90%
Mudefer	94,50%	97,18%
Beausemlant	99,30%	95,83%
<b>Promedio</b>	<b>95,88%</b>	<b>95,88%</b>



\* SIN DATOS DE PARQUES EN INDIA