

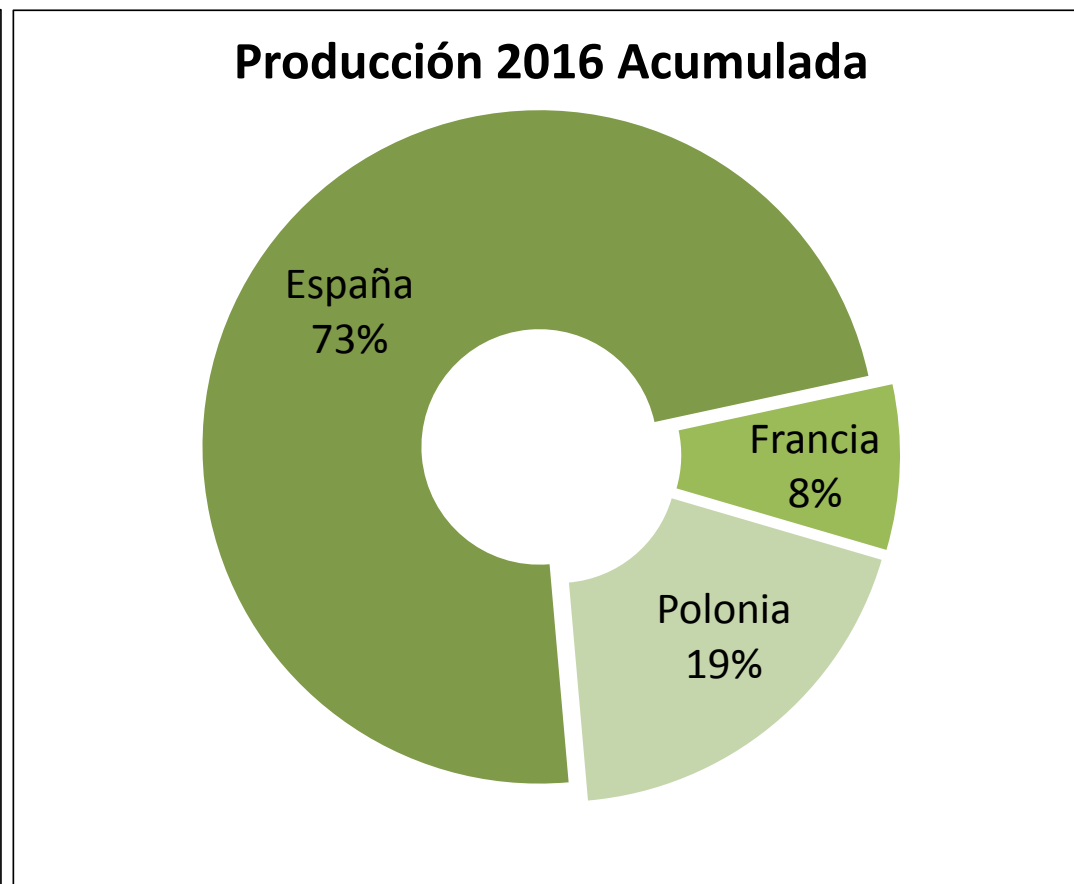
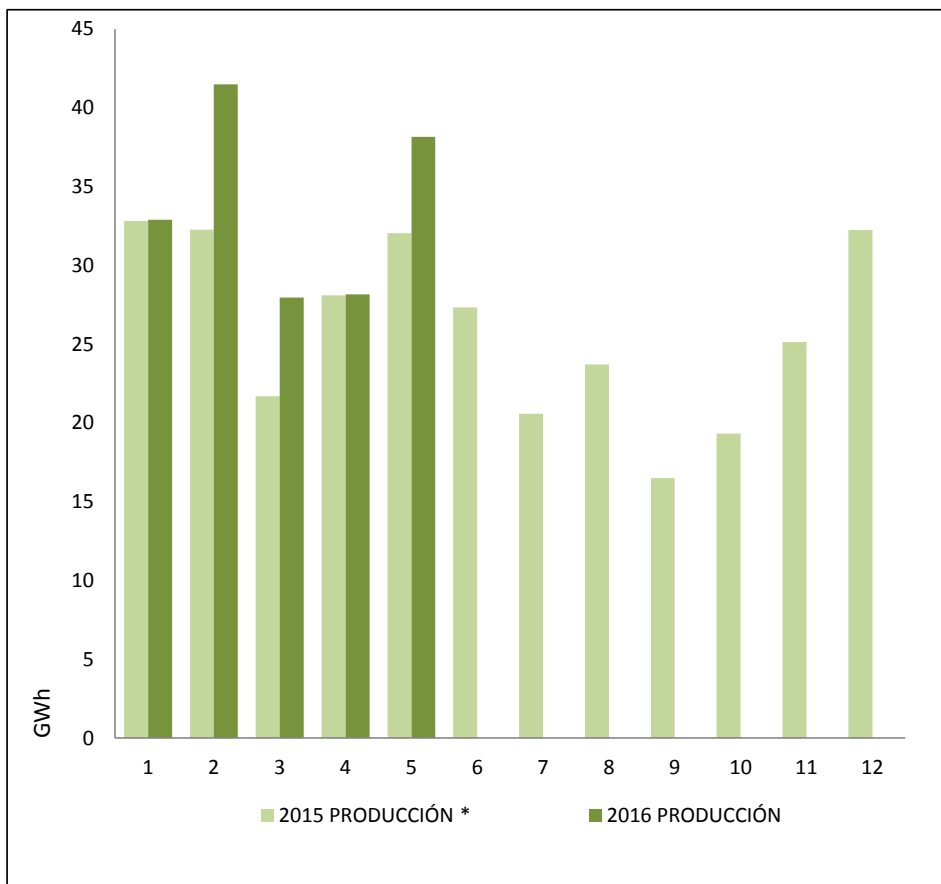
Informe de Producción - Mayo 2016

FERSA - INFORME DE PRODUCCIÓN Mayo 2016



PRODUCCIÓN (GWh)	MENSUAL	ACUMULADO
Pedregoso y Pino	6,4	27,4
Hinojal	9,0	34,0
Mudefer	15,0	61,1
Beausemblant	2,9	13,4
Postolin	4,6	32,2
Gestora Fotovoltaica	0,2	0,7
Total	38,2	168,7

DISPONIBILIDAD (%)	MENSUAL	ACUMULADO
Pedregoso y Pino	96,81%	93,99%
Hinojal	98,23%	98,84%
Mudefer	98,63%	98,30%
Beausemblant	99,79%	92,52%
Postolin	98,67%	98,05%
Gestora Fotovoltaica	n/a	n/a
Promedio	98,43%	96,34%



* Producción 2015 sin India a efectos comparativos.