



**FONDO DE TITULIZACIÓN DE ACTIVOS
UCI 8**

Maria Jose Herencias Palomino
Analista
Santander de Titulización
Ciudad Grupo Santander
Ed. Encinar 28660 Boadilla del Monte
mariherencias@gruposantander.com
Tel: +34 91 289 33 00

**FONDO DE TITULIZACIÓN DE ACTIVOS
UCI 8**

**INFORME TRIMESTRAL BONOS DE TITULIZACIÓN
18 DE JUNIO DE 2009**

BONOS TITULIZACIÓN DE ACTIVOS. PRINCIPAL	
Saldo anterior	117.117.809,58 €
Amortizaciones	2.720.626,32 €
Saldo actual	114.397.183,26 €
% sobre saldo inicial	19,07%
Amortización devengada no pagada	- €

DATOS	
Fecha de determinación	10-jun-2009
Fecha de Pago de Cupón Actual	18-jun-2009
Fecha de Pago de Cupón Anterior	18-mar-2009
Número de días	92
3 Meses Euribor(%)	1,252%
Próxima Fecha de Pago	18-sep-2009

BONOS TITULIZACIÓN DE ACTIVOS. INTERESES	
Intereses pagados BTA's Serie A	519.162,96 €
Intereses pagados BTA's Serie B	41.304,78 €
Intereses devengados no pagados	- €

VIDA RESIDUAL (AÑOS)		
	INICIAL	18/06/0009
Serie A	5,7	2,06
Serie B	9,2	2,10

**FONDO DE TITULIZACIÓN DE ACTIVOS
UCI 8**

**INFORME TRIMESTRAL DERECHOS DE CREDITO
18 DE JUNIO DE 2009**

DERECHOS DE CREDITO. PRINCIPAL	
Saldo anterior	117.117.783,69 €
Amortizaciones	2.720.578,72 €
Saldo actual	114.397.204,97 €
Número de préstamos	3.125
Saldo de Préstamos Hipotecarios	107.559.913,24 €
Número de Préstamos Hipotecarios	2.271
LTV	52,07%

DERECHOS DE CREDITO. INTERESES	
Intereses cobrados en el trimestre	1.592.886,74 €
Intereses devengados en el trimestre	1.650.820,48 €

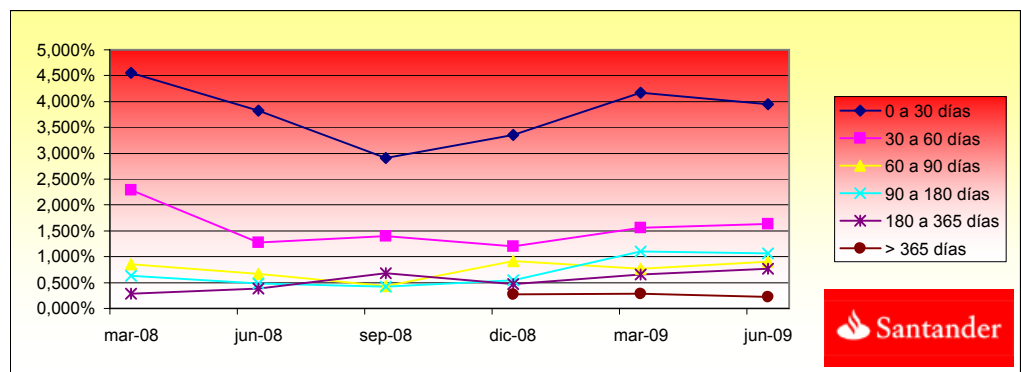
DERECHOS DE CREDITO EN MOROSIDAD						
DC'S MOROSIDAD	HASTA 30 DÍAS	DE 30 A 60 DÍAS	DE 60 A 90 DÍAS	DE 90 A 180 DÍAS	MÁS DE 180 DÍAS	MÁS DE 180 DÍAS
Principal	22.471,99 €	9.562,89 €	4.558,82 €	10.197,66 €	7.533,21 €	3.748,85 €
Intereses	33.114,39 €	14.774,89 €	11.906,21 €	22.797,09 €	13.905,53 €	6.335,21 €
Saldo de los Préstamos	4.513.903,31 €	1.872.630,25 €	1.035.973,01 €	1.210.927,33 €	880.608,23 €	258.302,40 €
Número de Préstamos	120	38	17	25	18	6
% sobre saldo DC's	3,95%	1,64%	0,91%	1,06%	0,77%	0,23%

PROPIEDADES TRANSITORIAS	
Saldo anterior	39.065,78 €
Entradas del Periodo	- €
Ventas del Periodo	- €
Saldo actual	39.065,78 €

**FONDO DE TITULIZACIÓN DE ACTIVOS
UCI 8**

**INFORME HISTORICO DE MOROSIDAD
18 DE JUNIO DE 2009**

DÍAS EN MORA	mar-08	jun-08	sep-08	dic-08	mar-09	jun-09
0 a 30 días	4,550%	3,830%	2,914%	3,351%	4,173%	3,946%
30 a 60 días	2,290%	1,274%	1,396%	1,202%	1,555%	1,637%
60 a 90 días	0,850%	0,663%	0,434%	0,911%	0,762%	0,906%
90 a 180 días	0,630%	0,481%	0,422%	0,540%	1,106%	1,059%
180 a 365 días	0,280%	0,385%	0,683%	0,476%	0,658%	0,770%
> 365 días				0,268%	0,285%	0,226%



**FONDO DE TITULIZACIÓN DE ACTIVOS
UCI 8**

**ESTADO DE ORIGEN Y APLICACIÓN DE FONDOS Y CTA DE TESORERÍA
18 DE JUNIO DE 2009**

ORIGEN	4.298.951,70 €
a) PRINCIPAL COBRADC	
Amortización DC's	2.672.459,99 €
b) INTERESES COBRADOS	
Intereses de DC's	1.592.886,74 €
Intereses de Reinvertir	33.604,97 €

ESTADO DE LA CUENTA DE TESORERÍA	6.000.302,63 €
a) FONDO DE RESERVA	
1. Saldo anterior	6.000.302,63 €
2. Utilizado en el período	(0,00) €
3. Saldo actual	6.000.302,63 €

APLICACIÓN	4.298.951,70 €
1. Gastos corrientes	24.856,41 €
2. Intereses de BTA's Serie A	519.162,96 €
3. Intereses de BTA's Serie B	41.304,78 €
4. Amortización BTA's Serie A	2.552.183,76 €
4.1 Amortización BTA's Serie B	168.442,56 €
5. Int. Préstamo Subordinado	70.055,59 €
6. Amortización Préstamo Subordinado	- €
7. Comisión Fija a favor de UCI	6.000,00 €
8. Comisión Variable a favor de UCI	916.945,64 €
9. Disposición Fondo Reserva	(0,00) €

**FONDO DE TITULIZACION DE ACTIVOS
UCI 8**

**MEJORA CREDITICIA Y PRÉSTAMO SUBORDINADO
18 DE JUNIO DE 2009**

MEJORA DE CREDITO		
CONCEPTOS	INICIAL	18 de junio de 2009
Emisión Subordinada	3,30%	6,19%
Fondo de Reserva	1,85%	5,25%

PRESTAMOS SUBORDINADOS		
CONCEPTOS	INICIAL	18 de junio de 2009
Saldo Vivo Préstamo Subordinado	13.250.000,00 €	6.002.978,95 €
Tipo de interés	4,21%	4,01%

**FONDO DE TITULIZACIÓN DE ACTIVOS
UCI 8**

**INFORMACIÓN RELATIVA A LOS TRIGGERS
18 DE JUNIO DE 2009**

TRIGGERS BONOS

1. SI 1.a) ES MAYOR QUE 1.b) NO SE AMORTIZA LA SERIE B:

1.a) MOROSIDAD SUPERIOR A 90 DÍAS	2.349.837,96 €
1.b) 6,75% SALDO VIVO DERECHOS DE CREDITO	7.721.811,34 €

NO SE HA ALCANZADO LOS NIVELES DEL TRIGGER, POR TANTO LA SERIE B CONTINUA AMORTIZANDOSE.

TRIGGERS FONDO DE RESERVA

1. SI 1.a) ES MAYOR QUE 1.b) NO SE AMORTIZA EL FONDO DE RESERVA:

1.a) MOROSIDAD DE LAS DC'S SUPERIOR A 90 DÍAS	2.349.837,96 €
1.b) 2,85% SALDO VIVO DERECHOS DE CREDITO	3.260.320,34 €

2. SI 2.a) ES MENOR QUE 2.b) NO SE AMORTIZA EL FONDO DE RESERVA:

2.a) TIPO DE INTERÉS MEDIO PONDERADO DE LOS DERECHOS DE CREDITO	5,73%
2.b) TIPO DE INTERÉS MEDIO PONDERADO BONOS A Y B + 0,40%	2,27%

3. SI 3.a) ES MAYOR QUE 3.b) NO SE AMORTIZA EL FONDO DE RESERVA:

3.a) SALDO DE FALLIDOS	- €
3.b) 0,025% SALDO INICIAL DC'S * 28 FECHAS DE PAGO	4.200.211,84 €

EL FONDO DE RESERVA PERMANECE FIJO POR LLEGAR A SU LÍMITE MÍNIMO, AUNQUE NO SE HAYAN SUPERADO LOS TRIGGER

FONDO DE TITULIZACIÓN DE ACTIVOS
UCI 8

18 DE JUNIO DE 2009
CUADRO DE VALORES DE TASACION SOBRE SALDOS VIVOS

INTERVALO (%)	SALDOS VIVOS (MILES)	% SALDOS VIVOS	Nº. DE PRESTAMOS	% Nº DE PRESTAMOS
0,15 - 39,99	24.314,28	22,60%	734	32,32%
40,00 - 49,99	16.846,71	15,65%	326	14,35%
50,00 - 59,99	17.537,49	16,30%	310	13,65%
60,00 - 69,99	48.752,19	45,32%	899	39,59%
70,00 - 77,72	108,18	0,09%	2	0,09%
TOTAL	107.559.913,24	100%	2.271	100%



DENOMINACION DEL FONDO:

FONDO DE TITULIZACION DE ACTIVOS : UCI 8

INFORMACION

CORRESPONDIENTE AL:

TRIMESTRE/SEMESTRE 18/03/2008-18/06/2009

AÑO:

2009

Personas que asumen la responsabilidad de esta información y cargos que ocupan:	Firma:
Ignacio Ortega Gavara-Director General	

I. DATOS GENERALES SOBRE EL FONDO

Fecha de Constitución del Fondo	24 de junio de 2.002	Agencia de pago de Bonos	Banco Santander, S.A.	
Fecha de Desembolso BTA'S	27 de junio de 2.002	Negociación Mercado	AIAF	
Fecha Final Amortización BTA'S	18 de diciembre de 2.033	Agencia de Calificación	Moody's / S & P ESPAÑA	
Sociedad Gestora	Santander de Titulización, S.G.F.T., S.A.	Calificación	Inicial	Actual
Originador PH's	Unión de Créditos Inmobiliarios	Emisión principal	Aaa/AAA	Aaa/AAA
		Emisión subordinada	A2/A	A2/AA-

II. VALORES EMITIDOS POR EL FONDO: BONOS DE TITULIZACION DE ACTIVOS

SERIES PRELACION CODIGO ISIN	Nº BTH'S	NOMINAL EN CIRCULACION			
			INICIAL	ACTUAL	%Act/In
Serie A Preferente (ISIN=ES0338446000)	5.802	Nominal Unitario	100.000,00 €	18.496,11 €	
		Nominal Total	580.200.000,00 €	107.314.430,22 €	18,50%
Serie B Subordinada (ISIN=ES0338446018)	198	Nominal Unitario	100.000,00 €	35.771,48 €	
		Nominal Total	19.800.000,00 €	7.082.753,04 €	35,77%

AMORTIZACION E INTERESES BTA'S			
Actual		Próximo	
Fecha Amortización	18 de junio	Fecha Próximo Cupón	18 de septiembre
Periodo Actual	2.009		2.009
Amortización devengada no pagada	0	Tipo de Interés	Serie A: 1,472%
Amortización Calendario	NO		Serie B :1,852%
Amortización Serie A	439,88 €	Importe Bruto	Serie A: 69,58 €
Amortización Serie B	850,72 €	Próximo Cupón	Serie B :169,30 €
Intereses Brutos Serie A	89,48 €	Importe Neto Próximo cupón	Serie A : 57,05 €
Intereses Brutos Serie B	208,61 €		Serie B : 138,83 €

III. VALORES ADQUIRIDOS POR EL FONDO: PARTICIPACIONES HIPOTECARIAS
(Participación en Préstamos Hipotecarios)

PRESTAMOS HIPOTECARIOS	A LA EMISION	SITUACION ACTUAL
Número de préstamos	12.464	3.125
Saldo Pendiente de Amortizar PH's	600.030.262,96 €	114.397.204,97 €
Importes Unitarios Préstamos Vivos	48.141,07 €	36.607,11 €
Tipo de Interés	5,36%	5,11%

TASAS DE AMORTIZACION ANTICIPADA	SITUACION ACTUAL
Tasa mensual actual anualizada:	7,27%
Tasa últimos 12 meses anualizada:	7,66%
Tasa anualizada desde Constitución del Fondo	18,93%

MOROSIDAD ACTUAL	Hasta 1 mes	De 1 a 6 meses	Mayor de 6 mes.
Deuda Vencida(Principal+Intereses)	55.586,38 €	73.797,56 €	31.522,80 €
Deuda Pendiente de vencimiento			114.339.131,55 €
Deuda Total	55.586,38 €	73.797,56 €	114.370.654,35 €

PREPAYMENTS - UCI 8

Date	Outstanding before prepayment	Real outstanding	1,73% Prepayment vector	Remaining at the end of the month	Average Single monthly mortality	CPR	Monthly Single monthly mortality	CPR
								7,66%
	600.030.263,3		100,00%	100,00%				
jul-02	598.997.437,3	590.336.116,5	98,27%	98,55%	1,45%	16,04%	1,45%	16,04%
ago-02	597.959.998,1	582.758.168,9	96,56%	97,46%	1,28%	14,32%	1,11%	12,56%
sep-02	596.917.925,0	575.197.486,2	94,89%	96,36%	1,23%	13,78%	1,13%	12,70%
oct-02	595.871.197,3	566.689.574,6	93,24%	95,10%	1,25%	13,98%	1,31%	14,59%
nov-02	594.819.794,2	560.350.472,3	91,63%	94,21%	1,19%	13,35%	0,94%	10,76%
dic-02	593.763.694,9	550.626.284,9	90,04%	92,73%	1,25%	14,00%	1,56%	17,20%
ene-03	592.702.878,3	542.196.558,6	88,48%	91,48%	1,26%	14,16%	1,35%	15,10%
feb-03	591.637.323,4	531.194.838,9	86,94%	89,78%	1,34%	14,93%	1,85%	20,10%
mar-03	590.567.009,0	521.753.707,6	85,43%	88,35%	1,37%	15,23%	1,60%	17,59%
abr-03	589.491.913,9	510.015.634,9	83,95%	86,52%	1,44%	15,95%	2,07%	22,21%
may-03	588.412.016,6	500.008.904,2	82,50%	84,98%	1,47%	16,27%	1,78%	19,41%
jun-03	587.327.295,9	488.451.623,0	81,07%	83,17%	1,52%	16,83%	2,13%	22,78%
jul-03	586.238.815,9	476.702.710,4	79,66%	81,32%	1,58%	17,38%	2,22%	23,66%
ago-03	585.145.474,1	463.533.357,0	78,28%	79,22%	1,65%	18,10%	2,58%	26,93%
sep-03	584.047.248,6	450.873.995,7	76,92%	77,20%	1,71%	18,70%	2,55%	26,64%
oct-03	582.944.117,8	439.324.835,0	75,59%	75,36%	1,75%	19,11%	2,38%	25,08%
nov-03	581.836.059,7	424.848.001,3	74,28%	73,02%	1,83%	19,91%	3,11%	31,56%
dic-03	580.723.052,2	410.904.676,0	72,99%	70,76%	1,90%	20,59%	3,10%	31,44%
ene-04	579.606.665,5	399.638.040,0	71,73%	68,95%	1,94%	20,93%	2,55%	26,69%
feb-04	578.485.292,3	390.516.469,2	70,48%	67,51%	1,95%	21,00%	2,09%	22,42%

1/%

PREPAYMENTS - UCI 8

Date	Outstanding before prepayment	Real outstanding	1,73% Prepayment vector	Remaining at the end of the month	Average Single monthly mortality	CPR	Monthly Single monthly mortality	CPR
								7,66%
	600.030.263,3		100,00%	100,00%				
mar-04	577.358.910,4	378.755.165,1	69,26%	65,60%	1,99%	21,41%	2,82%	29,08%
abr-04	576.227.497,2	370.068.363,0	68,06%	64,22%	1,99%	21,46%	2,10%	22,50%
may-04	575.091.030,4	360.022.327,4	66,88%	62,60%	2,02%	21,68%	2,52%	26,40%
jun-04	573.949.487,4	348.072.410,1	65,72%	60,65%	2,06%	22,13%	3,13%	31,70%
jul-04	572.806.848,5	337.247.978,8	64,58%	58,88%	2,10%	22,45%	2,92%	29,90%
ago-04	571.659.105,8	328.958.493,0	63,46%	57,54%	2,10%	22,51%	2,26%	24,01%
sep-04	570.506.236,6	322.988.731,8	62,36%	56,61%	2,09%	22,34%	1,62%	17,76%
oct-04	569.348.217,8	316.160.050,7	61,28%	55,53%	2,08%	22,28%	1,92%	20,71%
nov-04	568.185.026,6	308.983.044,7	60,22%	54,38%	2,08%	22,28%	2,07%	22,20%
dic-04	567.016.639,8	301.373.878,5	59,17%	53,15%	2,08%	22,34%	2,26%	24,01%
ene-05	565.848.494,2	292.896.578,7	58,15%	51,76%	2,10%	22,50%	2,61%	27,21%
feb-05	564.675.130,8	285.599.516,4	57,14%	50,58%	2,11%	22,56%	2,29%	24,26%
mar-05	563.496.526,5	278.896.649,9	56,15%	49,49%	2,11%	22,57%	2,14%	22,89%
abr-05	562.312.657,7	272.426.583,8	55,17%	48,45%	2,11%	22,57%	2,11%	22,62%
may-05	561.123.500,9	265.219.774,5	54,22%	47,27%	2,12%	22,66%	2,44%	25,65%
jun-05	559.929.032,6	256.988.491,8	53,28%	45,90%	2,14%	22,86%	2,90%	29,73%
jul-05	558.732.170,6	249.725.804,7	52,35%	44,70%	2,15%	22,99%	2,62%	27,26%
ago-05	557.529.962,5	243.550.019,5	51,45%	43,68%	2,16%	23,01%	2,26%	24,02%
sep-05	556.322.384,6	239.169.550,9	50,55%	42,99%	2,14%	22,88%	1,59%	17,45%
oct-05	555.109.412,9	233.417.585,8	49,68%	42,05%	2,14%	22,89%	2,19%	23,35%

2/%

PREPAYMENTS - UCI 8

Date	Outstanding before prepayment	Real outstanding	1,73% Prepayment vector	Remaining at the end of the month	Average Single monthly mortality	CPR	Monthly Single monthly mortality	CPR
								7,66%
	600.030.263,3		100,00%	100,00%				
nov-05	553.891.023,2	228.927.706,3	48,82%	41,33%	2,13%	22,79%	1,71%	18,67%
dic-05	552.667.191,4	222.405.592,8	47,97%	40,24%	2,14%	22,90%	2,63%	27,41%
ene-06	551.441.648,7	217.129.792,2	47,14%	39,37%	2,14%	22,90%	2,16%	23,01%
feb-06	550.210.631,9	211.145.985,9	46,32%	38,38%	2,15%	22,99%	2,54%	26,55%
mar-06	548.974.116,6	206.090.152,6	45,52%	37,54%	2,15%	22,99%	2,17%	23,19%
abr-06	547.732.078,1	201.397.930,4	44,73%	36,77%	2,15%	22,97%	2,06%	22,06%
may-06	546.484.491,9	196.469.202,0	43,95%	35,95%	2,15%	22,99%	2,22%	23,66%
jun-06	545.231.333,1	192.092.021,9	43,19%	35,23%	2,15%	22,96%	2,00%	21,56%
jul-06	543.978.106,5	187.022.149,3	42,44%	34,38%	2,16%	23,01%	2,41%	25,42%
ago-06	542.719.282,2	181.919.552,4	41,71%	33,52%	2,16%	23,07%	2,50%	26,22%
sep-06	541.454.835,1	178.770.992,7	40,98%	33,02%	2,15%	22,95%	1,50%	16,60%
oct-06	540.184.740,1	175.824.139,0	40,27%	32,55%	2,14%	22,82%	1,42%	15,74%
nov-06	538.908.972,0	172.183.018,5	39,57%	31,95%	2,13%	22,77%	1,84%	19,97%
dic-06	537.627.505,6	169.047.071,9	38,89%	31,44%	2,12%	22,67%	1,59%	17,47%
ene-07	536.344.900,4	165.941.108,6	38,21%	30,94%	2,11%	22,58%	1,60%	17,62%
feb-07	535.056.566,3	163.218.217,2	37,55%	30,50%	2,10%	22,46%	1,40%	15,61%
mar-07	533.762.477,6	160.368.435,2	36,90%	30,04%	2,09%	22,37%	1,51%	16,67%
abr-07	532.462.608,6	157.408.315,4	36,26%	29,56%	2,08%	22,29%	1,61%	17,66%
may-07	531.156.933,6	155.454.409,8	35,63%	29,27%	2,06%	22,11%	1,00%	11,35%
jun-07	529.845.426,6	152.552.517,1	35,01%	28,79%	2,05%	22,04%	1,62%	17,84%

3/%

PREPAYMENTS - UCI 8

Date	Outstanding before prepayment	Real outstanding	1,73% Prepayment vector	Remaining at the end of the month	Average Single monthly mortality	CPR	Monthly Single monthly mortality	CPR
	600.030.263,3		100,00%	100,00%				7,66%
jul-07	528.537.148,2	149.957.401,2	34,41%	28,37%	2,04%	21,95%	1,46%	16,16%
ago-07	527.223.026,2	147.121.419,0	33,81%	27,90%	2,04%	21,89%	1,65%	18,06%
sep-07	525.903.034,4	144.806.768,0	33,22%	27,53%	2,03%	21,78%	1,33%	14,80%
oct-07	524.577.146,7	143.156.541,7	32,65%	27,29%	2,01%	21,61%	0,89%	10,17%
nov-07	523.245.336,7	141.308.067,5	32,08%	27,01%	1,99%	21,47%	1,04%	11,79%
dic-07	521.907.577,9	139.871.250,2	31,53%	26,80%	1,98%	21,29%	0,76%	8,78%
ene-08	520.570.925,8	138.107.435,9	30,98%	26,53%	1,96%	21,15%	1,01%	11,44%
feb-08	519.228.303,4	136.354.598,6	30,44%	26,26%	1,95%	21,02%	1,01%	11,51%
mar-08	517.879.683,9	134.610.502,9	29,91%	25,99%	1,93%	20,89%	1,02%	11,60%
abr-08	516.525.040,5	131.928.623,8	29,40%	25,54%	1,93%	20,86%	1,74%	18,95%
may-08	515.164.346,5	129.941.379,3	28,89%	25,22%	1,92%	20,77%	1,25%	13,97%
jun-08	513.797.574,6	128.108.043,7	28,38%	24,93%	1,91%	20,67%	1,15%	12,95%
jul-08	512.441.062,9	126.336.463,3	27,89%	24,65%	1,90%	20,56%	1,12%	12,66%
ago-08	511.078.492,1	124.386.028,0	27,41%	24,34%	1,89%	20,48%	1,28%	14,34%
sep-08	509.709.835,1	123.497.219,7	26,93%	24,23%	1,87%	20,29%	0,45%	5,25%
oct-08	508.335.064,8	122.090.503,1	26,47%	24,02%	1,86%	20,17%	0,87%	9,97%
nov-08	506.954.153,9	120.959.003,46	26,01%	23,86%	1,84%	20,01%	0,66%	7,60%
dic-08	505.567.074,9	120.020.681,9	25,56%	23,74%	1,83%	19,85%	0,50%	5,88%
ene-09	504.179.585,1	119.174.979,51	25,11%	23,64%	1,81%	19,68%	0,43%	5,06%
feb-09	502.785.897,9	118.337.477,95	24,68%	23,54%	1,79%	19,51%	0,43%	5,01%

4/%

PREPAYMENTS - UCI 8

Date	Outstanding before prepayment	Real outstanding	1,73% Prepayment vector	Remaining at the end of the month	Average Single monthly mortality	CPR	Monthly Single monthly mortality	CPR
								7,66%
mar-09	600.030.263,3		100,00%	100,00%				
abr-09	501.385.985,5	117.117.783,69	24,25%	23,36%	1,78%	19,38%	0,75%	8,69%
may-09	499.979.820,1	116.344.637,4	23,83%	23,27%	1,76%	19,21%	0,38%	4,47%
jun-09	498.567.373,9	115.447.567,12	23,42%	23,16%	1,75%	19,06%	0,49%	5,72%
	497.148.618,8	114.397.205,0	23,01%	23,01%	1,73%	18,93%	0,63%	7,27%

DEAL	600.000.000	4.500.000
MEZZ. DECLINN	6,60%	
MEZZ. STOPS DECLINN	0,75%	
VIDA RESIDUAL DESDE	11/06/2009	

2,06

2,10

FECHA	PRINCIPAL AVAILABLE	SENIOR NOTES	MEZZANIE NOTES	SERIE A		SERIE B	
				PRINCIPAL	VIDA MEDIA	PRINCIPAL	VIDA MEDIA
		580.200.000	19.800.000		0	0	
11/07/1902	0	580.200.000	19.800.000		0	0	0
11/08/1902 1	0	580.200.000	19.800.000		0	0	0
11/09/2002 1	33.595.915	580.200.000	19.800.000	33.595.915		-82.813.930.351	0
11/10/2002 1	0	546.604.085	19.800.000		0	0	0
11/11/2002 1	0	546.604.085	19.800.000		0	0	0
11/12/2002 1	31.793.994	546.604.085	19.800.000	31.793.994		-75.478.941.440	0
11/01/2003 1	0	514.810.091	19.800.000		0	0	0
11/02/2003 1	0	514.810.091	19.800.000		0	0	0
11/03/2003 1	30.059.812	514.810.091	19.800.000	30.059.812		-68.656.609.878	0
11/04/2003 1	0	484.750.280	19.800.000		0	0	0
11/05/2003 1	0	484.750.280	19.800.000		0	0	0
11/06/2003 1	28.418.455	484.750.280	19.800.000	28.418.455		-62.293.254.103	0
11/07/2003 1	0	456.331.824	19.800.000		0	0	0
11/08/2003 1	0	456.331.824	19.800.000		0	0	0
11/09/2003 1	26.862.502	456.331.824	19.800.000	26.862.502		-56.411.255.110	0
11/10/2003 1	0	429.469.322	19.800.000		0	0	0
11/11/2003 1	0	429.469.322	19.800.000		0	0	0
11/12/2003 1	25.392.564	429.469.322	19.800.000	25.392.564		-51.013.660.966	0
11/01/2004 1	0	404.076.758	19.800.000		0	0	0
11/02/2004 1	0	404.076.758	19.800.000		0	0	0
11/03/2004 1	23.998.154	404.076.758	19.800.000	23.998.154		-46.028.459.896	0
11/04/2004 1	0	380.078.604	19.800.000		0	0	0
11/05/2004 1	0	380.078.604	19.800.000		0	0	0
11/06/2004 1	22.682.044	380.078.604	19.800.000	22.682.044		-41.417.412.409	0
11/07/2004 1	0	357.396.559	19.800.000		0	0	0

1/%

DEAL	600.000.000	4.500.000
MEZZ. DECLINN	6,60%	
MEZZ. STOPS DECLINN	0,75%	
VIDA RESIDUAL DESDE	11/06/2009	

2,06

2,10

FECHA	PRINCIPAL AVAILABLE	SENIOR NOTES	MEZZANIE NOTES	SERIE A		SERIE B		
				PRINCIPAL	VIDA MEDIA	PRINCIPAL	VIDA MEDIA	
11/08/2004	1	0	357.396.559	19.800.000	0	0	0	0
11/09/2004	1	21.429.116	357.396.559	19.800.000	21.429.116	-37.158.087.048	0	0
11/10/2004	1	0	335.967.444	19.800.000	0	0	0	0
11/11/2004	1	0	335.967.444	19.800.000	0	0	0	0
11/12/2004	1	20.251.342	335.967.444	19.800.000	20.251.342	-33.272.954.841	0	0
11/01/2005	1	0	315.716.102	19.800.000	0	0	0	0
11/02/2005	1	0	315.716.102	19.800.000	0	0	0	0
11/03/2005	1	19.127.694	315.716.102	19.800.000	18.916.470	-29.377.277.476	211.224	-328.031.334
11/04/2005	1	0	296.799.632	19.588.776	0	0	0	0
11/05/2005	1	0	296.799.632	19.588.776	0	0	0	0
11/06/2005	1	18.074.115	296.799.632	19.588.776	16.955.079	-24.771.370.824	1.119.035	-1.634.910.474
11/07/2005	1	0	279.844.553	18.469.740	0	0	0	0
11/08/2005	1	0	279.844.553	18.469.740	0	0	0	0
11/09/2005	1	17.072.818	279.844.553	18.469.740	16.015.777	-21.925.598.515	1.057.041	-1.447.089.502
11/10/2005	1	0	263.828.776	17.412.699	0	0	0	0
11/11/2005	1	0	263.828.776	17.412.699	0	0	0	0
11/12/2005	1	16.130.155	263.828.776	17.412.699	15.131.477	-19.338.028.138	998.678	-1.276.309.857
11/01/2006	1	0	248.697.298	16.414.022	0	0	0	0
11/02/2006	1	0	248.697.298	16.414.022	0	0	0	0
11/03/2006	1	15.233.210	248.697.298	16.414.022	14.290.065	-16.976.597.621	943.144	-1.120.455.443
11/04/2006	1	0	234.407.233	15.470.877	0	0	0	0
11/05/2006	1	0	234.407.233	15.470.877	0	0	0	0
11/06/2006	1	14.390.042	234.407.233	15.470.877	13.499.102	-14.795.015.448	890.941	-976.471.020
11/07/2006	1	0	220.908.131	14.579.937	0	0	0	0
11/08/2006	1	0	220.908.131	14.579.937	0	0	0	0
11/09/2006	1	13.585.620	220.908.131	14.579.937	12.744.484	-12.795.461.936	841.136	-844.500.488

2/%

DEAL	600.000.000	4.500.000
MEZZ. DECLINN	6,60%	
MEZZ. STOPS DECLINN	0,75%	
VIDA RESIDUAL DESDE	11/06/2009	

2,06 2,10

FECHA	PRINCIPAL AVAILABLE	SENIOR NOTES	MEZZANIE NOTES	SERIE A		SERIE B		
				PRINCIPAL	VIDA MEDIA	PRINCIPAL	VIDA MEDIA	
11/10/2006	1	0	208.163.647	13.738.801	0	0	0	0
11/11/2006	1	0	208.163.647	13.738.801	0	0	0	0
11/12/2006	1	12.831.787	208.163.647	13.738.801	12.037.323	-10.990.076.205	794.463	-725.345.030
11/01/2007	1	0	196.126.324	12.944.337	0	0	0	0
11/02/2007	1	0	196.126.324	12.944.337	0	0	0	0
11/03/2007	1	12.113.666	196.126.324	12.944.337	11.365.902	-9.354.137.325	750.002	-617.251.511
11/04/2007	1	0	184.760.422	12.194.336	0	0	0	0
11/05/2007	1	0	184.760.422	12.194.336	0	0	0	0
11/06/2007	1	11.439.738	184.760.422	12.194.336	10.731.323	-7.844.596.820	708.415	-517.851.355
11/07/2007	1	0	174.029.099	11.485.921	0	0	0	0
11/08/2007	1	0	174.029.099	11.485.921	0	0	0	0
11/09/2007	1	10.793.260	174.029.099	11.485.921	10.125.009	-6.469.880.729	668.251	-427.012.128
11/10/2007	1	0	163.904.090	10.817.670	0	0	0	0
11/11/2007	1	0	163.904.090	10.817.670	0	0	0	0
11/12/2007	1	10.189.054	163.904.090	10.817.670	9.558.212	-5.237.900.088	630.842	-345.701.406
11/01/2008	1	0	154.345.879	10.186.828	0	0	0	0
11/02/2008	1	0	154.345.879	10.186.828	0	0	0	0
11/03/2008	1	9.615.638	154.345.879	10.186.828	9.020.299	-4.122.276.427	595.340	-272.070.244
11/04/2008	1	0	145.325.580	9.591.488	0	0	0	0
11/05/2008	1	0	145.325.580	9.591.488	0	0	0	0
11/06/2008	1	9.077.892	145.325.580	9.591.488	8.515.847	-3.108.283.979	562.046	-205.146.743
11/07/2008	1	0	136.809.734	9.029.442	0	0	0	0
11/08/2008	1	0	136.809.734	9.029.442	0	0	0	0
11/09/2008	1	8.556.125	136.809.734	9.029.442	8.026.384	-2.191.202.780	529.741	-144.619.383
11/10/2008	1	0	128.783.350	8.499.701	0	0	0	0
11/11/2008	1	0	128.783.350	8.499.701	0	0	0	0

3/%

DEAL	600.000.000	4.500.000
MEZZ. DECLINN	6,60%	
MEZZ. STOPS DECLINN	0,75%	
VIDA RESIDUAL DESDE	11/06/2009	

2,06

2,10

FECHA	PRINCIPAL AVAILABLE	SENIOR NOTES	MEZZANIE NOTES	SERIE A		SERIE B		
				PRINCIPAL	VIDA MEDIA	PRINCIPAL	VIDA MEDIA	
11/12/2008	1	8.076.526	128.783.350	8.499.701	7.576.478	-1.378.918.991	500.048	-91.008.653
11/01/2009	1	0	121.206.872	7.999.654	0	0	0	0
11/02/2009	1	0	121.206.872	7.999.654	0	0	0	0
11/03/2009	1	7.618.834	121.206.872	7.999.654	7.147.124	-657.535.408	471.710	-43.397.337
11/04/2009	1	0	114.059.748	7.527.943	0	0	0	0
11/05/2009	1	0	114.059.748	7.527.943	0	0	0	0
11/06/2009	1	7.190.486	114.059.748	7.527.943	6.745.296	0	445.190	0
11/07/2009	1	0	107.314.451	7.082.754	0	0	0	0
11/08/2009	1	0	107.314.451	7.082.754	0	0	0	0
11/09/2009	1	6.778.560	107.314.451	7.082.754	6.358.874	585.016.417	419.686	38.611.084
11/10/2009	1	0	100.955.577	6.663.068	0	0	0	0
11/11/2009	1	0	100.955.577	6.663.068	0	0	0	0
11/12/2009	1	6.396.357	100.955.577	6.663.068	6.000.335	1.098.061.353	396.022	72.472.049
11/01/2010	1	0	94.955.242	6.267.046	0	0	0	0
11/02/2010	1	0	94.955.242	6.267.046	0	0	0	0
11/03/2010	1	6.024.785	94.955.242	6.267.046	5.651.768	1.542.932.730	373.017	101.833.560
11/04/2010	1	0	89.303.474	5.894.029	0	0	0	0
11/05/2010	1	0	89.303.474	5.894.029	0	0	0	0
11/06/2010	1	5.684.194	89.303.474	5.894.029	5.332.264	1.946.276.388	351.929	128.454.242
11/07/2010	1	0	83.971.210	5.542.100	0	0	0	0
11/08/2010	1	0	83.971.210	5.542.100	0	0	0	0
11/09/2010	1	5.359.284	83.971.210	5.542.100	5.027.471	2.297.554.237	331.813	151.638.580
11/10/2010	1	0	78.943.739	5.210.287	0	0	0	0
11/11/2010	1	0	78.943.739	5.210.287	0	0	0	0
11/12/2010	1	5.055.280	78.943.739	5.210.287	4.742.289	2.598.774.171	312.991	171.519.095
11/01/2011	1	0	74.201.450	4.897.296	0	0	0	0

4/%

DEAL	600.000.000	4.500.000
MEZZ. DECLINN	6,60%	
MEZZ. STOPS DECLINN	0,75%	
VIDA RESIDUAL DESDE	11/06/2009	

2,06 2,10

FECHA	PRINCIPAL AVAILABLE	SENIOR NOTES	MEZZANIE NOTES	SERIE A		SERIE B		
				PRINCIPAL	VIDA MEDIA	PRINCIPAL	VIDA MEDIA	
11/02/2011	1	0	74.201.450	4.897.296	0	0	0	0
11/03/2011	1	4.763.225	74.201.450	4.897.296	4.365.929	2.785.462.714	397.296	253.474.660
11/04/2011	1	0	69.835.521	4.500.000	0	0	0	0
11/05/2011	1	0	69.835.521	4.500.000	0	0	0	0
11/06/2011	1	4.492.132	69.835.521	4.500.000	4.492.132	3.279.256.461	0	0
11/07/2011	1	0	65.343.389	4.500.000	0	0	0	0
11/08/2011	1	0	65.343.389	4.500.000	0	0	0	0
11/09/2011	1	4.226.942	65.343.389	4.500.000	4.226.942	3.474.546.171	0	0
11/10/2011	1	0	61.116.447	4.500.000	0	0	0	0
11/11/2011	1	0	61.116.447	4.500.000	0	0	0	0
11/12/2011	1	3.985.685	61.116.447	4.500.000	3.985.685	3.638.930.780	0	0
11/01/2012		0	57.130.762	4.500.000	0	0	0	0
11/02/2012		0	57.130.762	4.500.000	0	0	0	0
11/03/2012		61.630.762	57.130.762	4.500.000	57.130.762	57.359.284.752	4.500.000	4.518.000.000

5/%