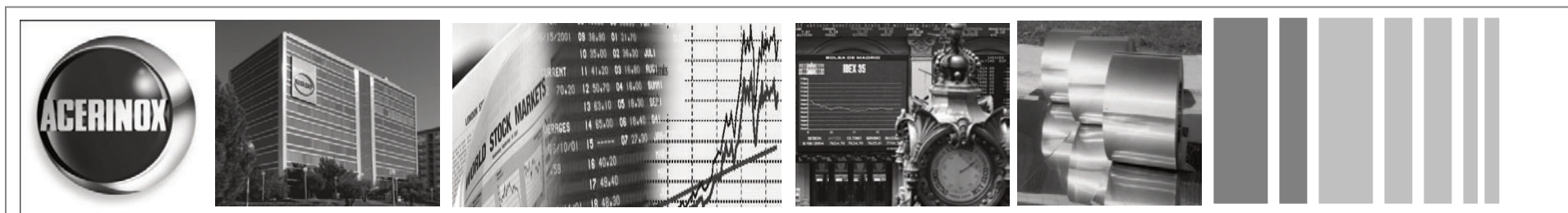


JUNTA GENERAL DE ACCIONISTAS

EJERCICIO 2010

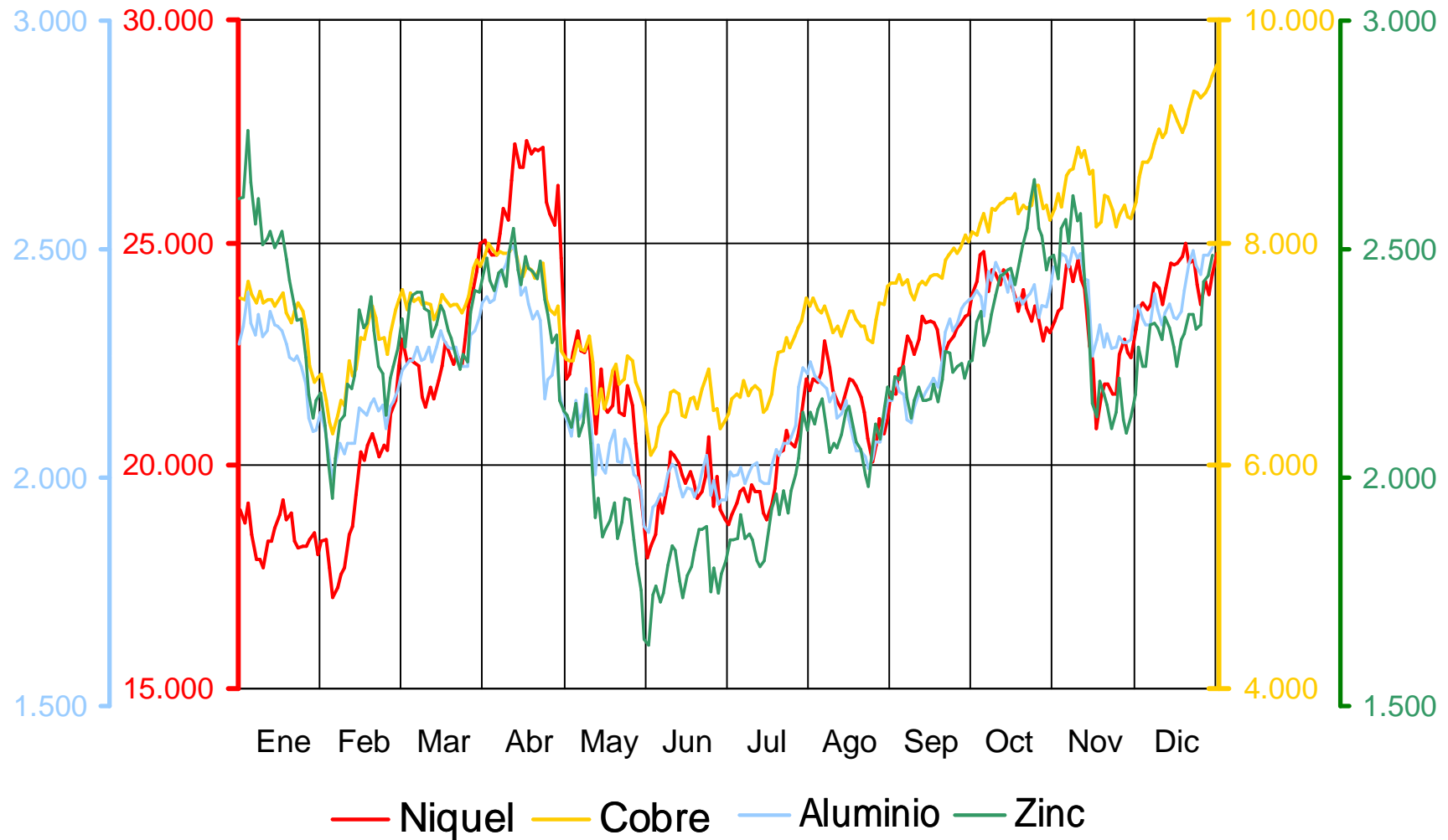
MADRID, 9 Junio 2011





PRECIO DE MATERIAS PRIMAS EN EL L.M.E. Año 2010

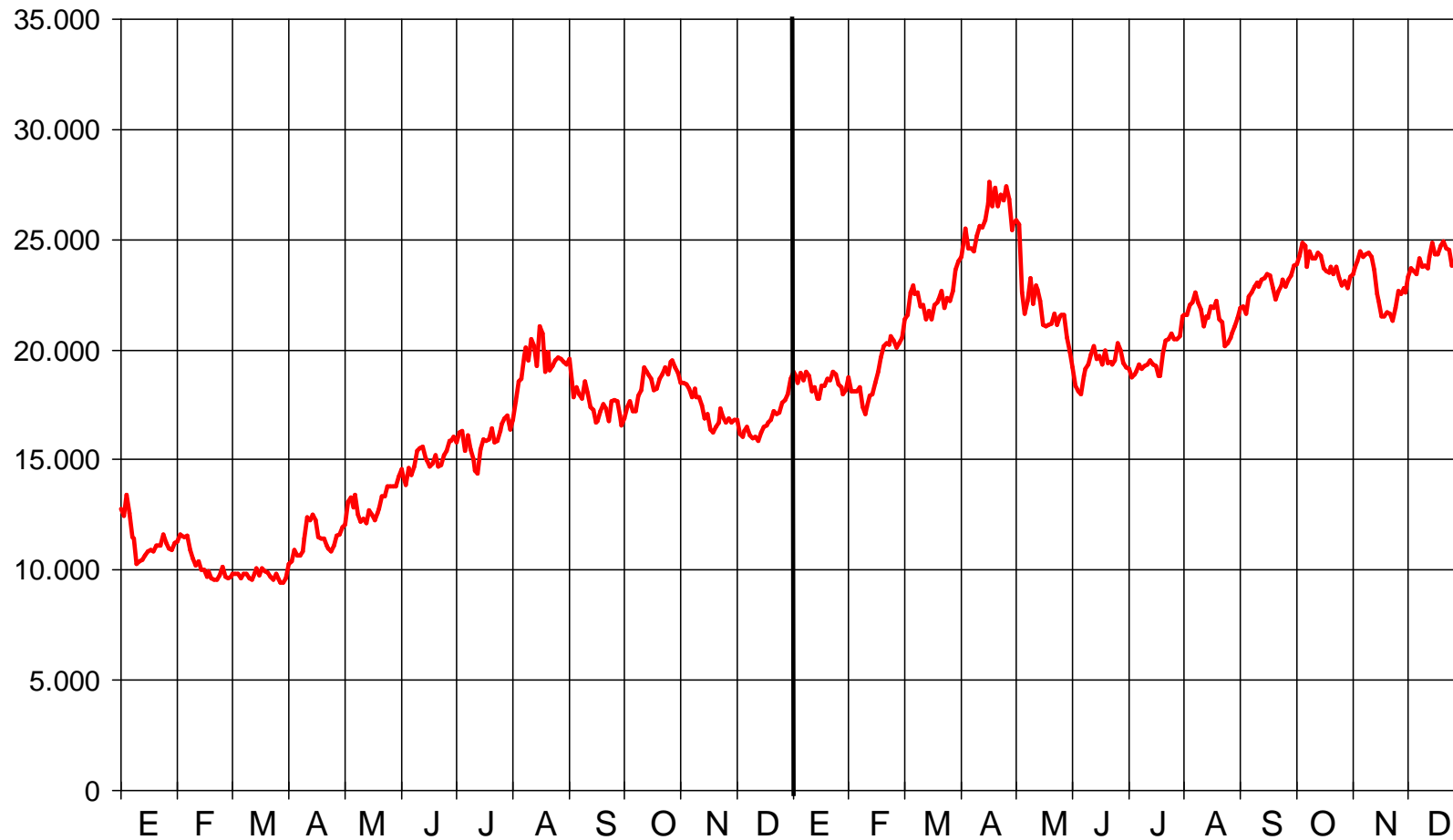
Datos diarios (US\$/Tm, 3 meses).





PRECIO OFICIAL DE NIQUEL EN EL L.M.E. (2009-2010)

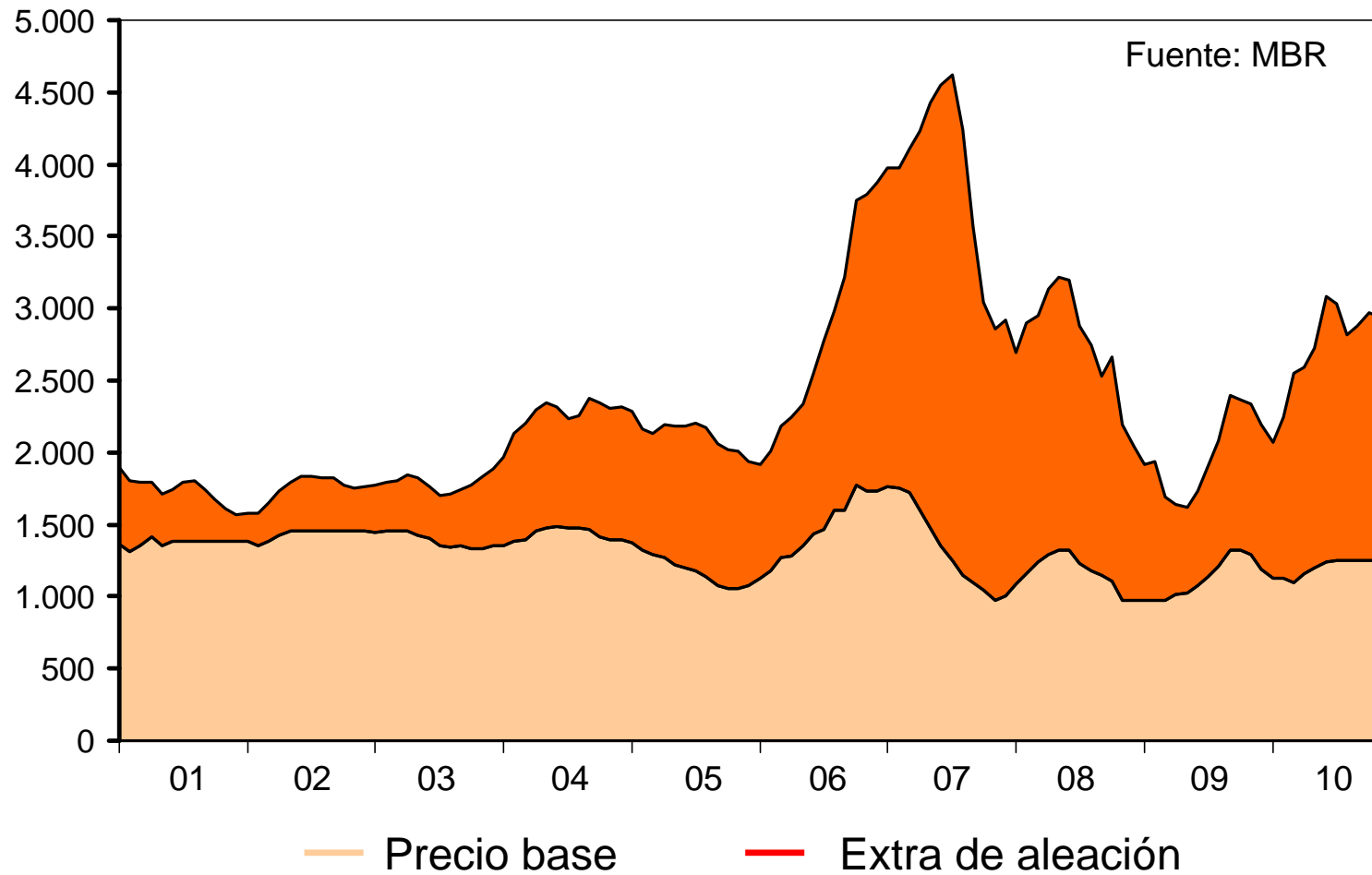
Precios medios contado / tres meses (USD/Tm. Ni.)





PRECIOS DE CHAPA DE ACERO INOXIDABLE AISI. 304 LAMINADA EN FRIO 2,0 mm

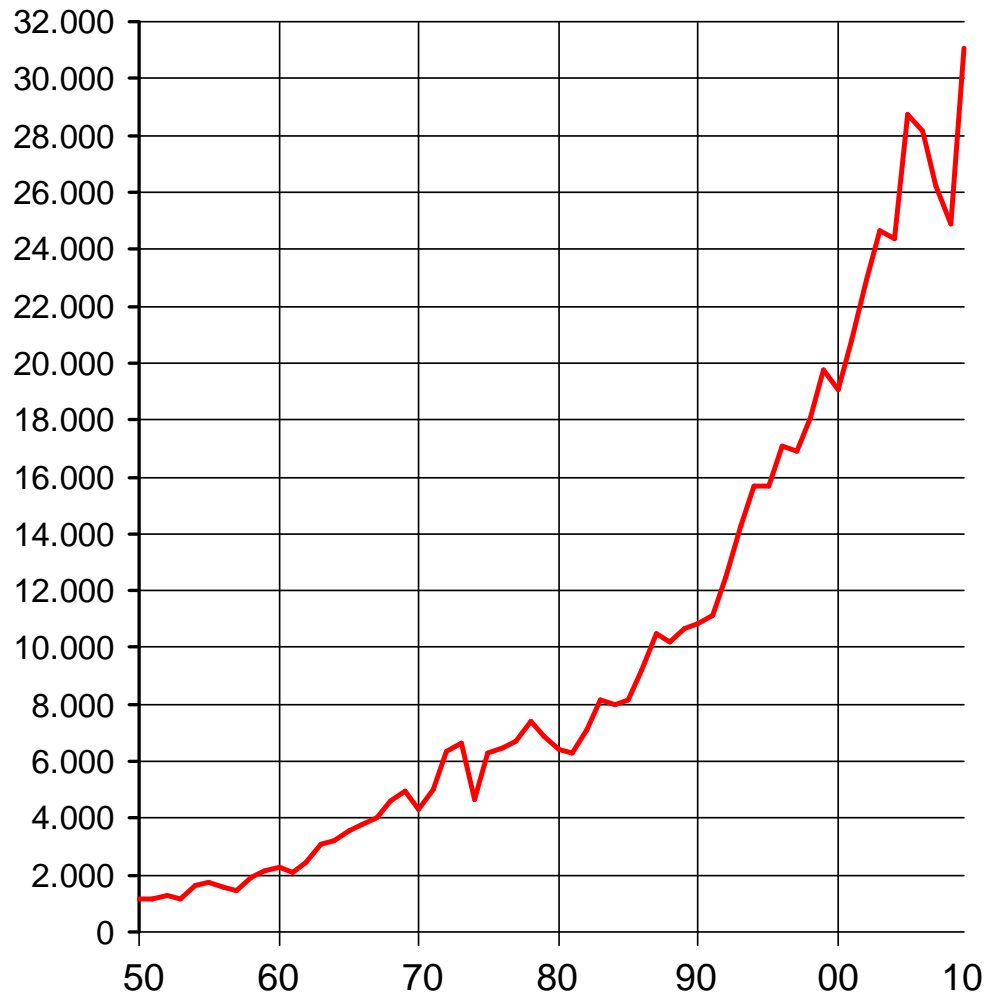
€/Tm, Mercado alemán





PRODUCCION MUNDIAL DE ACERO INOXIDABLE

Miles de Tm.



Tasa de crecimiento anual

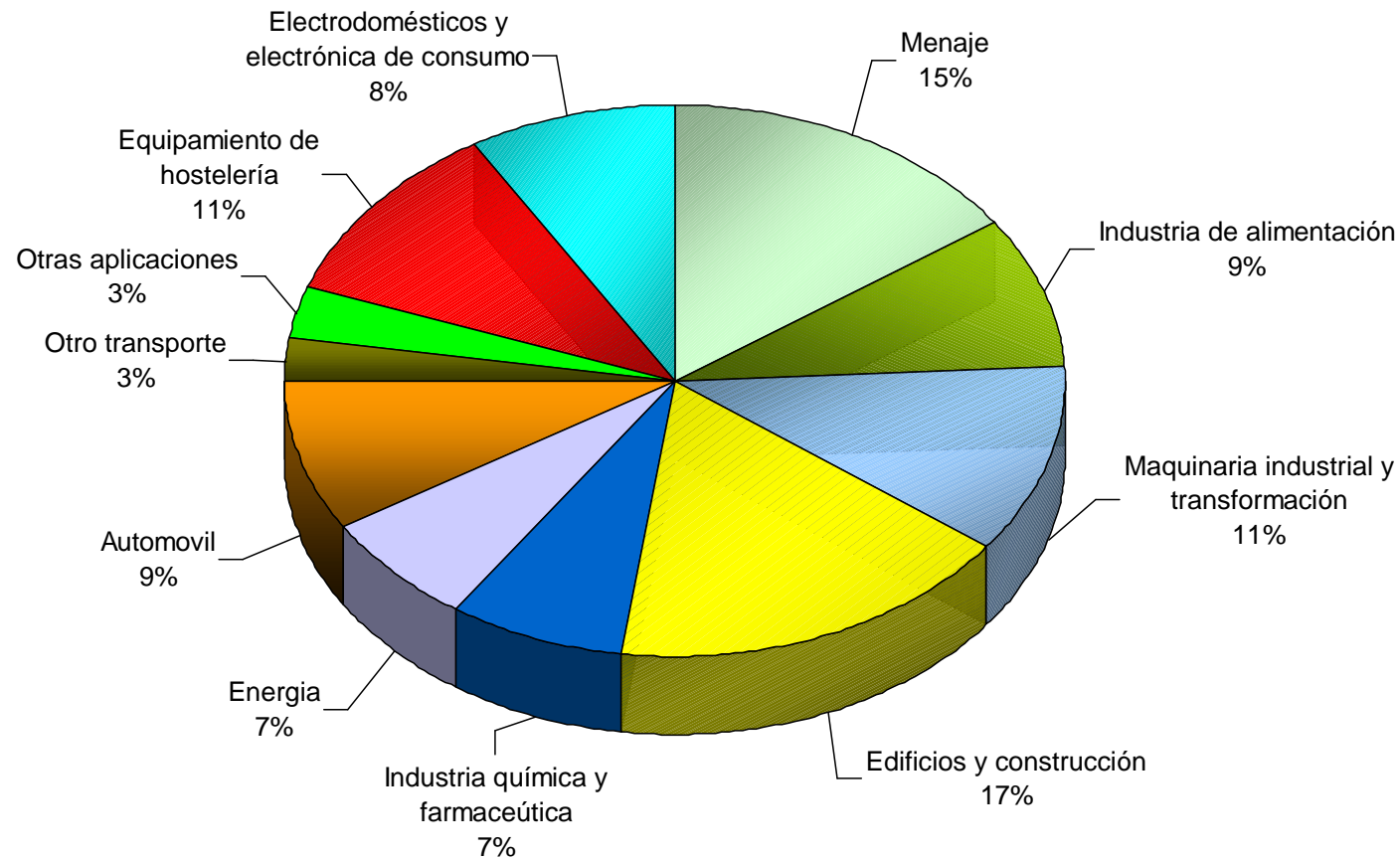
Años 1950-2010: +5,9%

Fuente: VALE INCO e ISSF



DEMANDA REAL DE ACERO INOXIDABLE SEGÚN SECTORES DE CONSUMO

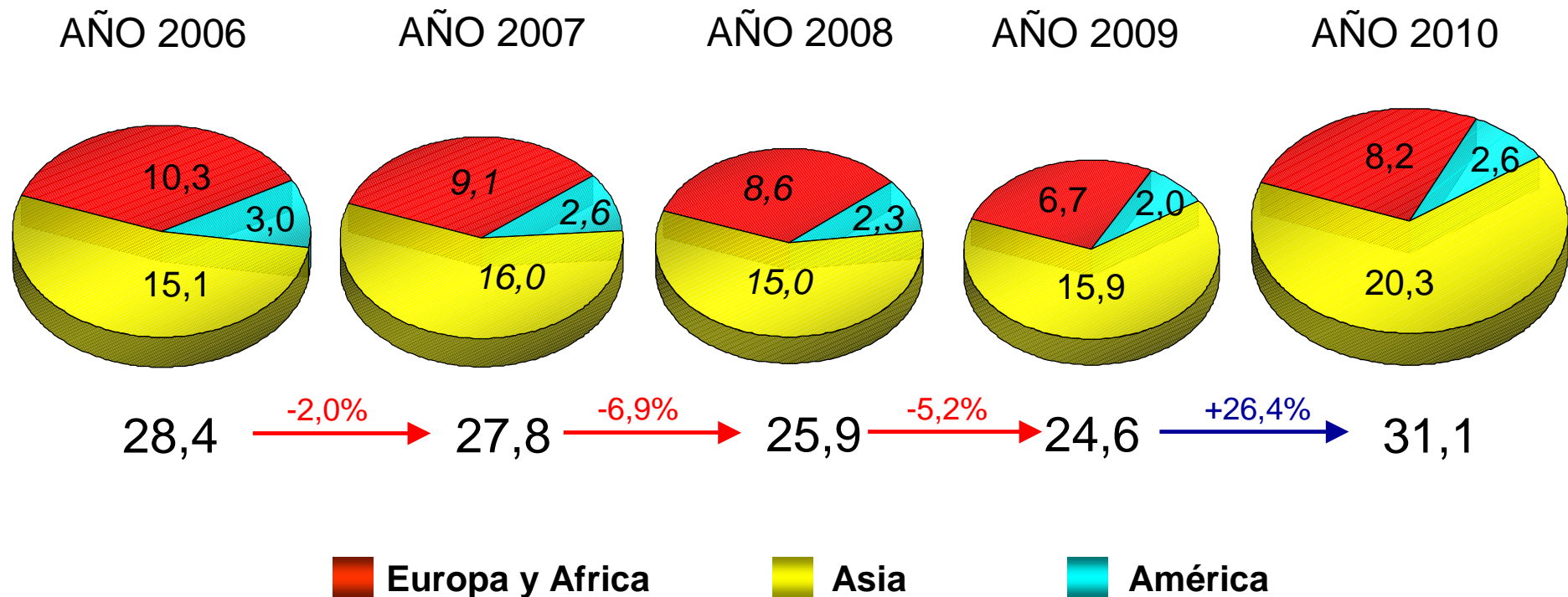
Año 2008





EVOLUCION DE LA PRODUCCION MUNDIAL DE ACERO INOXIDABLE

Millones de Tm.



Fuente estadística: International Stainless Steel Forum (ISSF)

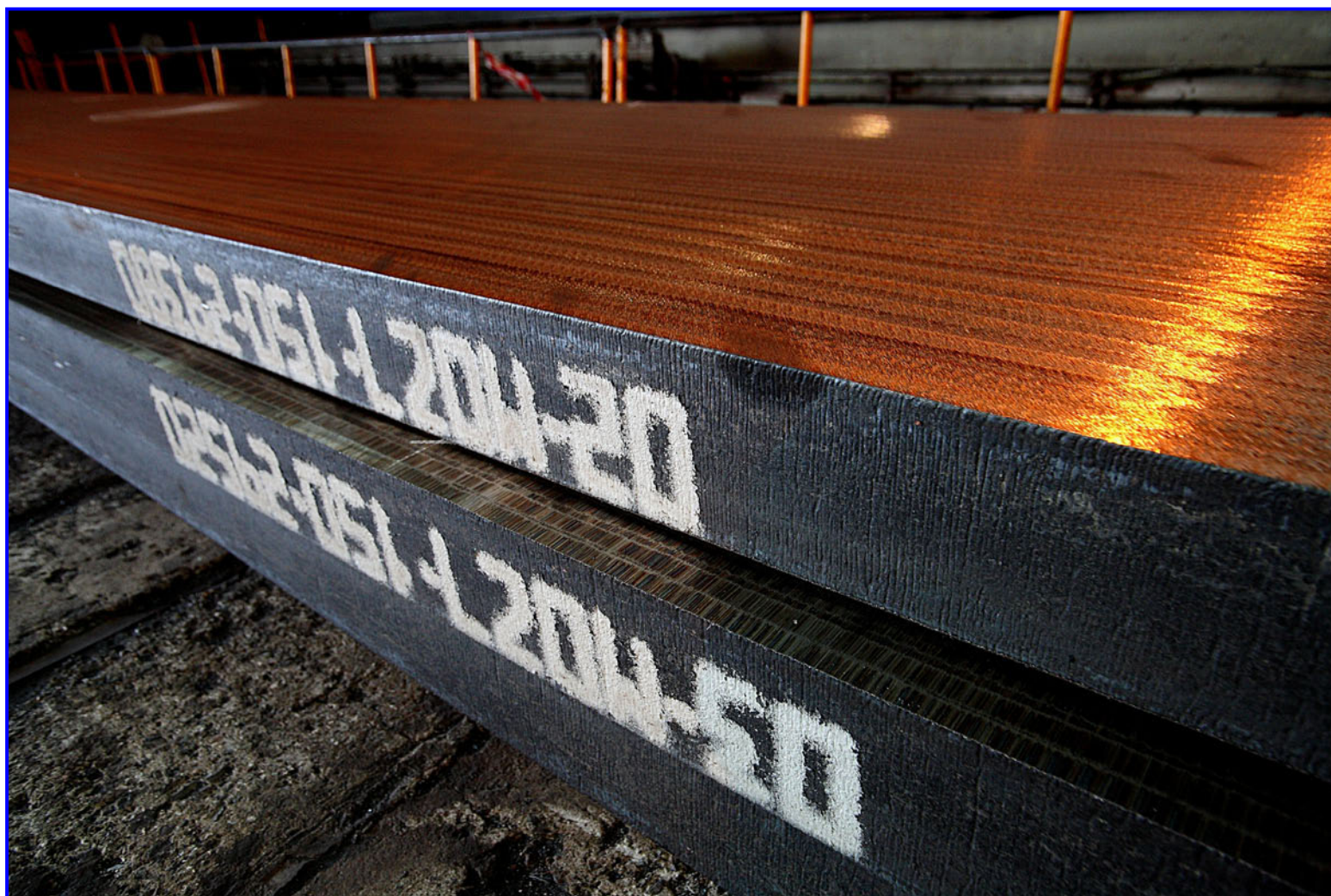


PARQUE DE MATERIAS PRIMAS, FACTORIA DEL CAMPO DE GIBRALTAR



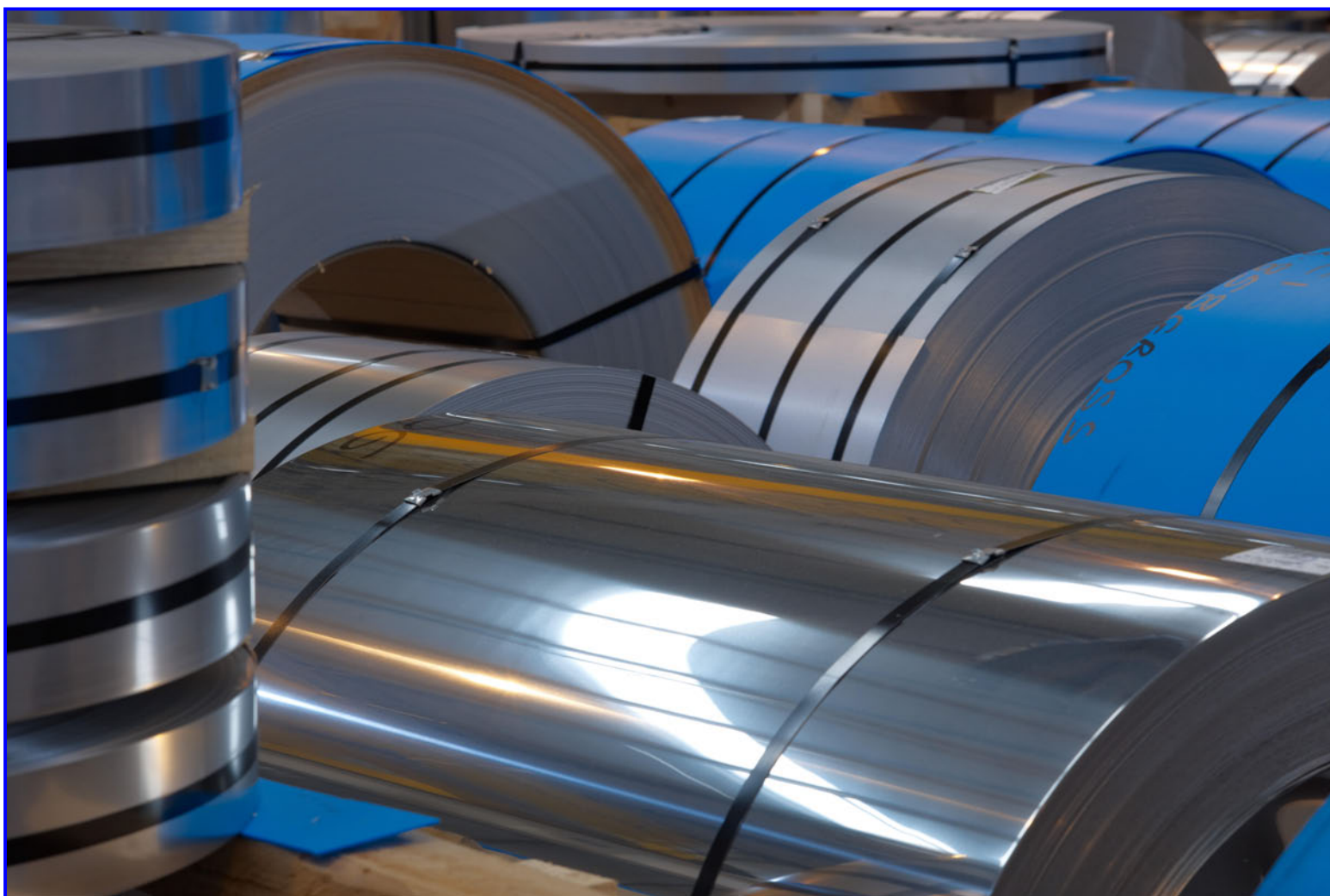


DESBASTES EN LA FACTORIA DEL CAMPO DE GIBRALTAR





BOBINAS EN CENTRO DE SERVICIOS





LINEA DE CORTE DE CHAPAS





PRODUCCIONES DEL GRUPO ACERINOX. AÑO 2010

Tm.

PRODUCTOS PLANOS	ACERINOX	NAS	COLUMBUS	TOTAL	Diferencia sobre 2009
ACERIA	682.498	899.150	478.016	2.059.664	14,0%
LAMINACION EN CALIENTE	562.967	753.962	466.138	1.783.066	9,5%
LAMINACION EN FRIO	437.601	559.848	293.266	1.290.715	20,5%
PRODUCTOS LARGOS	ROLDAN	NAS		TOTAL	Diferencia sobre 2009
LAMINACION EN CALIENTE	95.525	113.988		209.513	48,5%
ACABADOS	87.947	106.150		194.097	51,0%



FABRICA DE ROLDAN, S.A. (PONFERRADA, LEON)





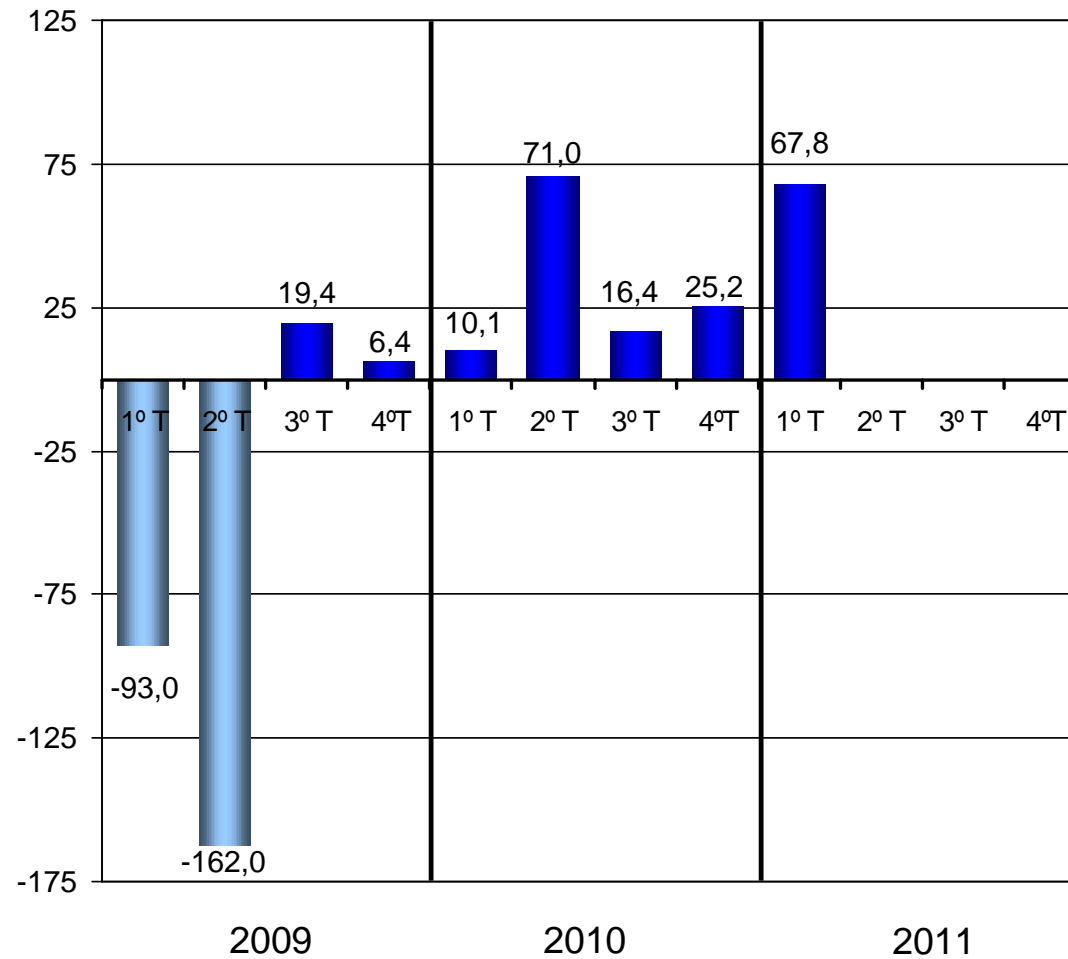
FABRICA DE COLUMBUS STAINLESS (MIDDELBURG, SUDAFRICA)





RESULTADOS TRIMESTRALES DESPUES DE IMPUESTOS Y MINORITARIOS

Millones de euros





RESULTADOS A 31 DE DICIEMBRE DE 2010

Miles de euros

GRUPO CONSOLIDADO	2010	2009	Variación
Facturación	4.500.467	2.993.409	50,3%
EBITDA (*)	389.499	-165.007	----
EBIT (**)	232.146	-319.158	----
Beneficio bruto (antes de impuestos y minoritarios)	192.519	-348.582	----
Amortizaciones	147.791	125.090	18,1%
Cash-flow bruto	340.310	-223.492	----
Beneficio neto (atribuible)	122.739	-229.206	----
Cash-flow neto	270.530	-104.116	----

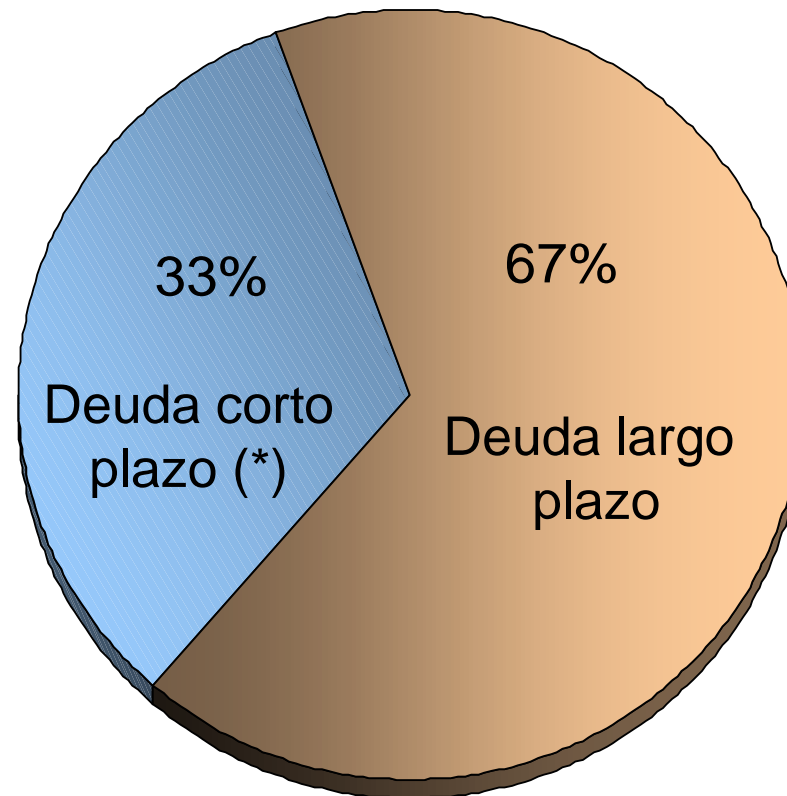
(*) El EBITDA se define como el resultado de explotación más dotación de amortizaciones más provisiones

(**) El EBIT se define como el resultado neto de explotación o resultado operativo



SITUACION DE DEUDA A LARGO Y CORTO PLAZO CON ENTIDADES DE CREDITO

Diciembre 2010



(*) En la deuda a corto plazo se ha descontado la tesorería



PRINCIPALES RATIOS Y MAGNITUDES DEL GRUPO CONSOLIDADO

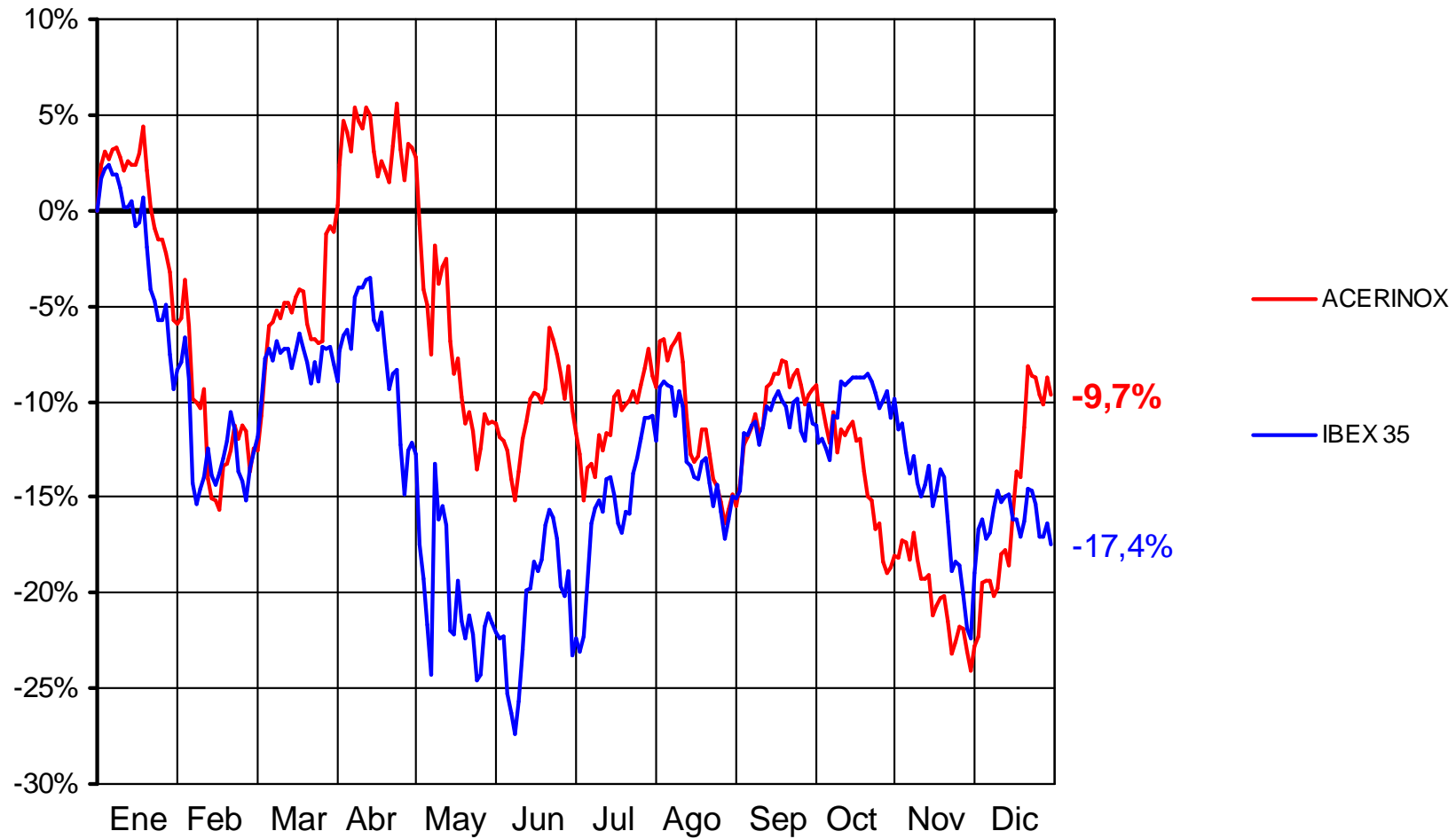
GRUPO CONSOLIDADO	2010	2009
Cash-flow por acción (€)	1,09	-0,42
Beneficio por acción (€)	0,49	-0,92
Margen bruto	27,5%	18,0%
Margen EBITDA (*)	8,7%	-5,5%
Margen operativo (EBIT)	5,2%	-10,7%
Rentabilidad financiera (ROE)	6,4%	-13,1%
Rentabilidad económica (ROCE)	7,7%	-11,3%
Endeudamiento (GEARING)	56,3%	61,3%
Deuda neta / EBITDA (*)	2,78	-6,51
Valor contable de la acción a 31-Dic (€)	7,72	7,03

(*) El EBITDA se define como el resultado de explotación más la dotación de amortizaciones más las provisiones



EVOLUCION BURSATIL DE ACERINOX, S.A. E IBEX 35

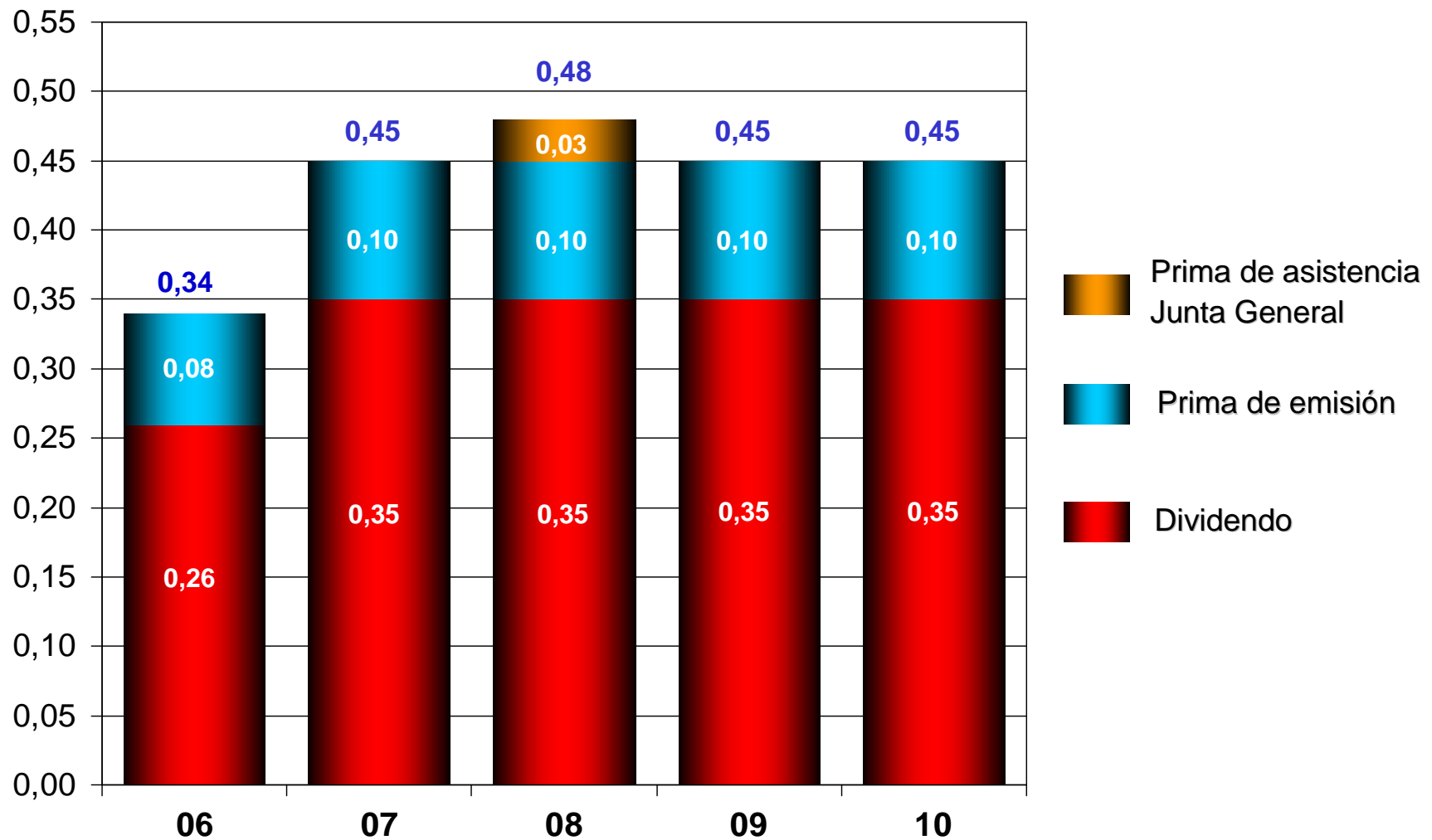
Datos porcentuales diarios, año 2010





RETRIBUCIONES ANUALES A LOS ACCIONISTAS

Euros/acción





FABRICA DEL CAMPO DE GIBRALTAR (ESPAÑA)





FABRICA DE BAHRU STAINLESS (MALASIA)





PUERTO DE LA FABRICA DE BAHRU STAINLESS (MALASIA)





FABRICA DE BAHRU STAINLESS (MALASIA)





CENTRO DE SERVICIOS DE MONTERREY (MEJICO)





CENTRO DE SERVICIOS DE BIRMINGHAM (REINO UNIDO)





PLAN DE EXCELENCIA I 2009 – 2010

- 10 capítulos
- Benchmarking interno
- Objetivos realistas
- Ahorro recurrente: 133 millones de €
- Ya conseguido: 73% (97 millones de €)

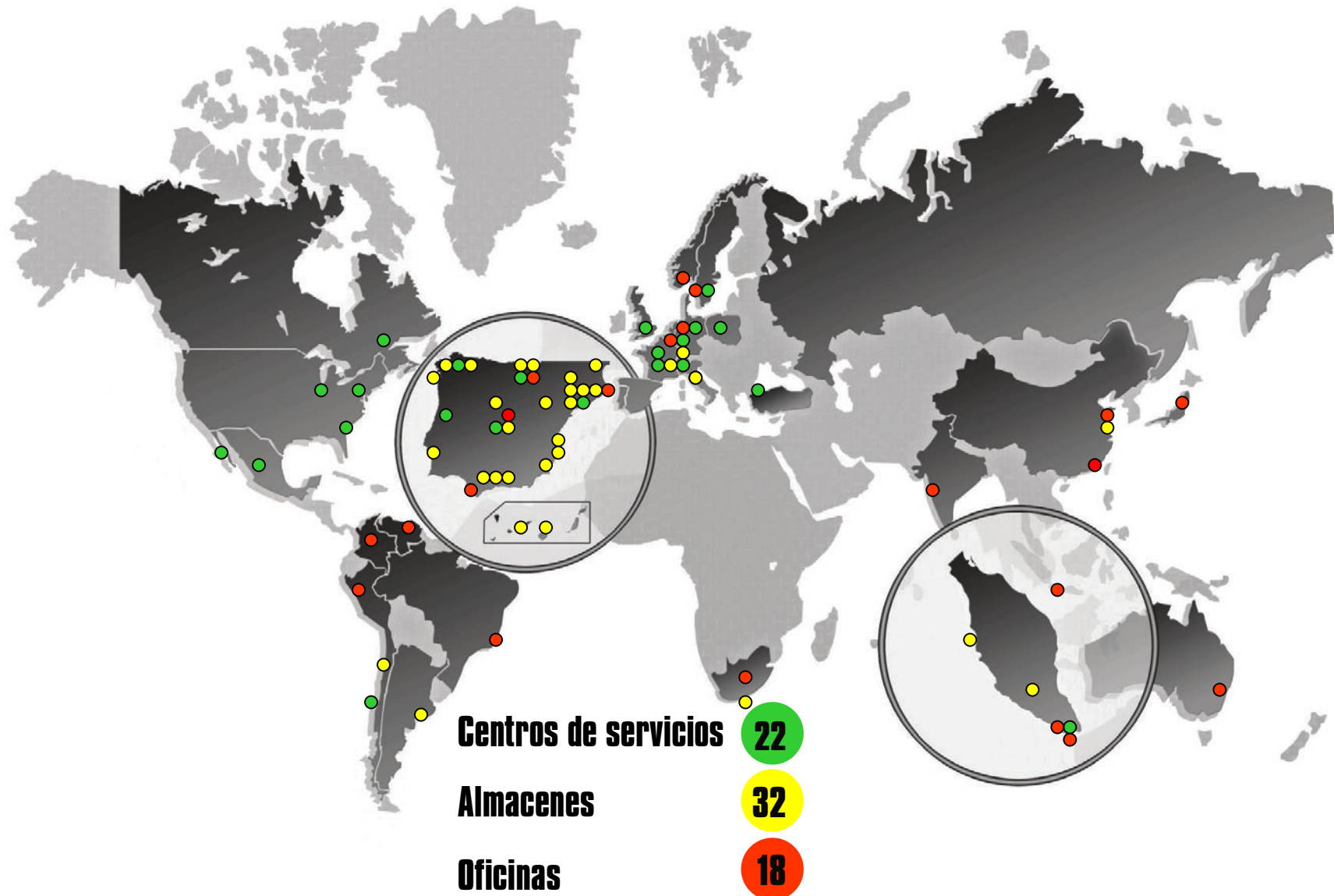


PLAN DE EXCELENCIA II 2011 – 2012

- 15 capítulos
- Benchmarking interno
- Objetivos realistas
- Ahorro recurrente: 90 millones de €



RED COMERCIAL DEL GRUPO ACERINOX. AÑO 2010





FABRICA DE NORTH AMERICAN STAINLESS (KENTUCKY, EE.UU.)

