

Presentación de Resultados Junio 2004

15/07/04



BANKINTER advierte que esta presentación puede contener previsiones relativas a la evolución del negocio y resultados de la entidad. Si bien estas previsiones responden a nuestra opinión y nuestras expectativas futuras, determinados riesgos y otros factores relevantes podrían hacer que la evolución y los resultados reales difieran significativamente de dichas expectativas. Entre estos factores se incluyen, sin carácter limitativo, (1) tendencias generales del mercado, macroeconómicas, políticas y regulatorias, (2) variaciones en los mercados de valores tanto locales como internacionales, en los tipos de cambio y en los tipos de interés, en otros riesgos de mercado y operativos, (3) presiones de la competencia, (4) cambios tecnológicos, (5) alteraciones en la situación financiera, capacidad crediticia o solvencia de nuestros clientes, deudores y contrapartes. Los factores que hemos señalado podrían afectar a los resultados del negocio y financieros que aparecen en presentaciones e informes, tanto pasados como futuros, incluidos los registrados ante la Comisión Nacional del Mercado de Valores.



Índice

1. Calidad

2. Actividad

3. Productos y Negocios

4. Resultados

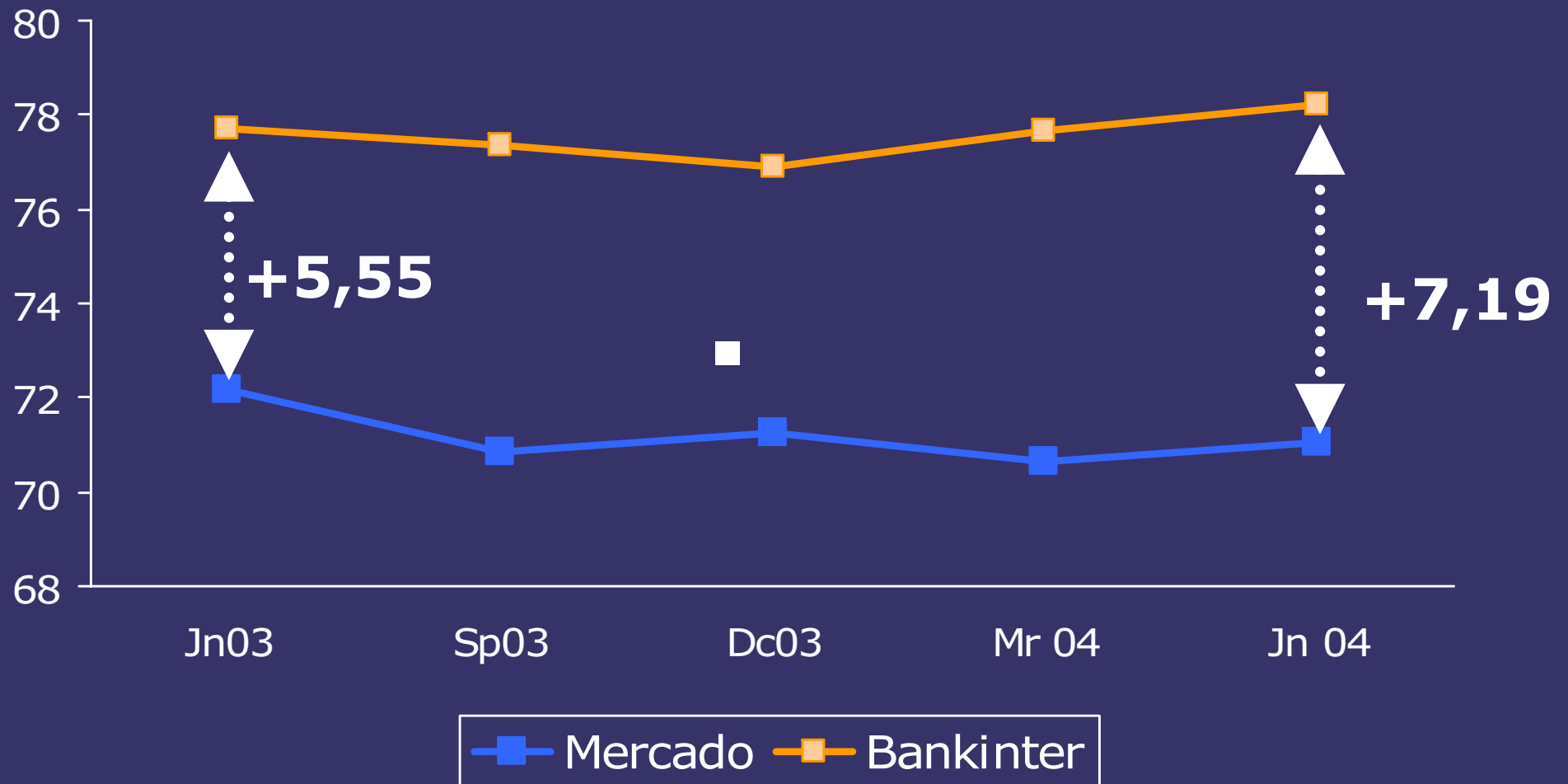
5. Gestión del Capital



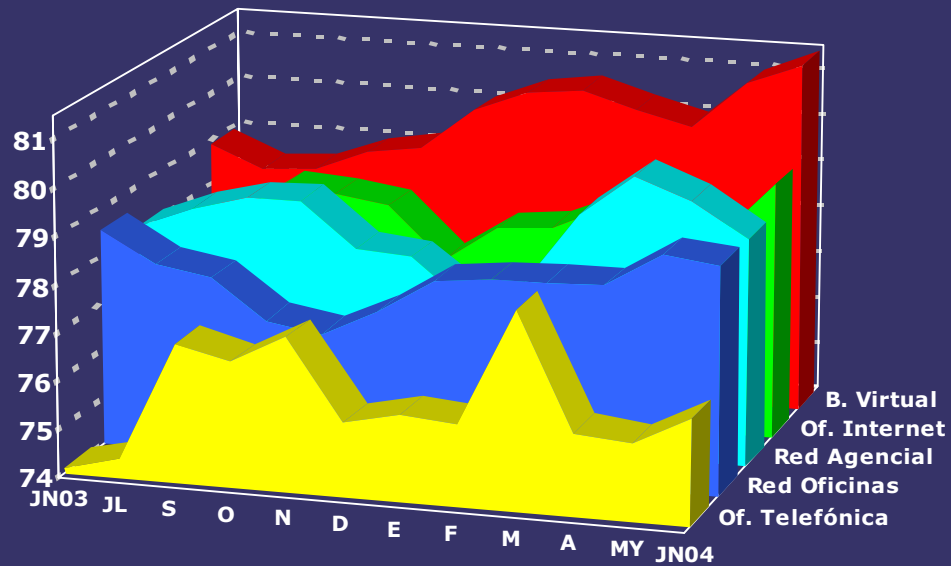
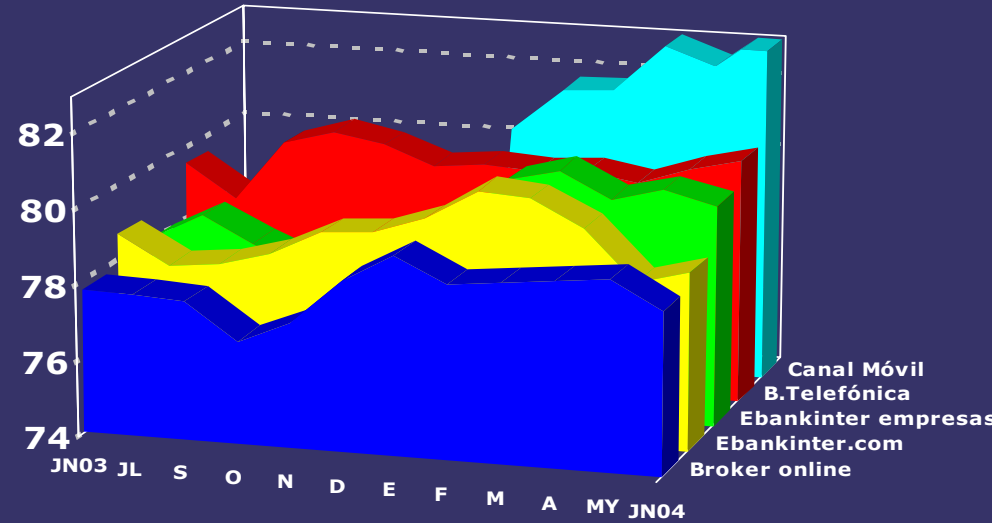
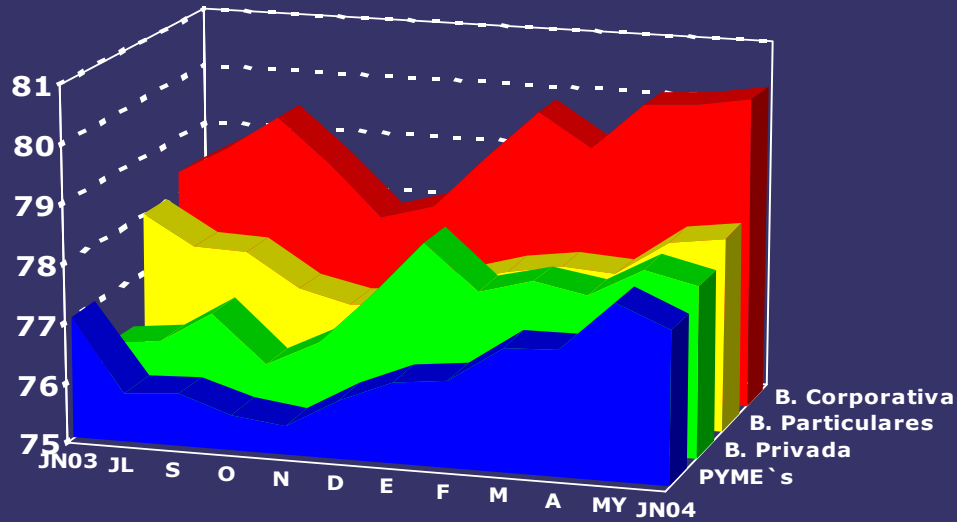
1. Calidad



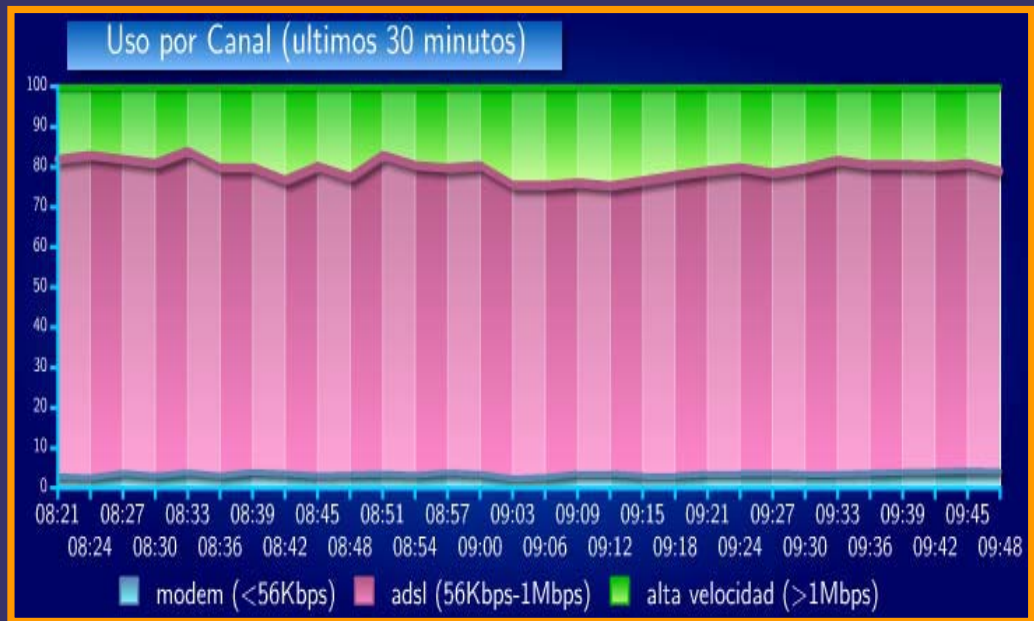
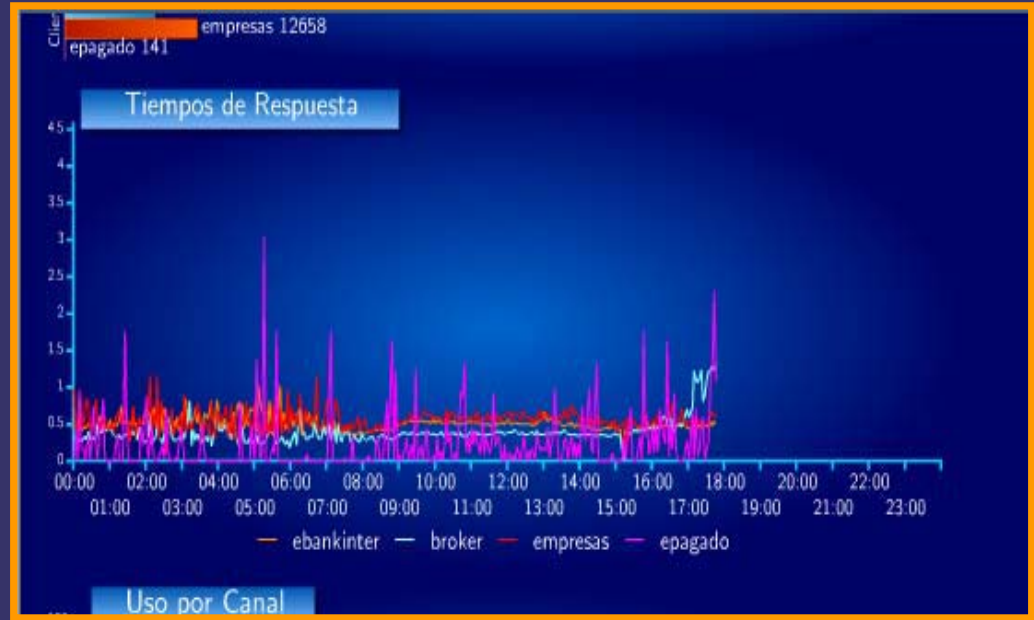
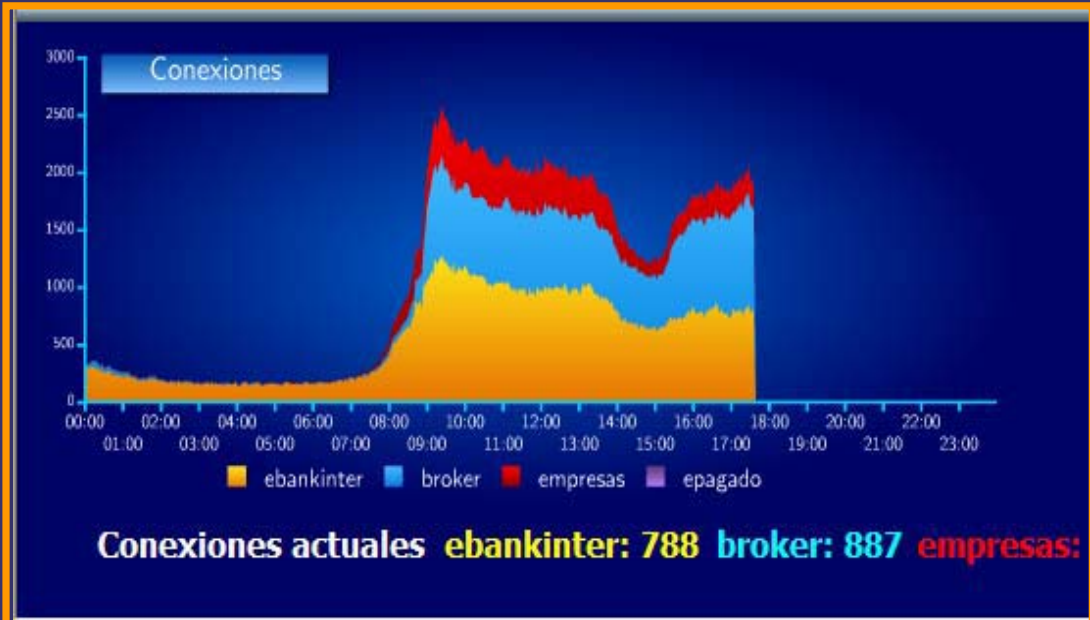
Calidad de Servicio



El Compromiso



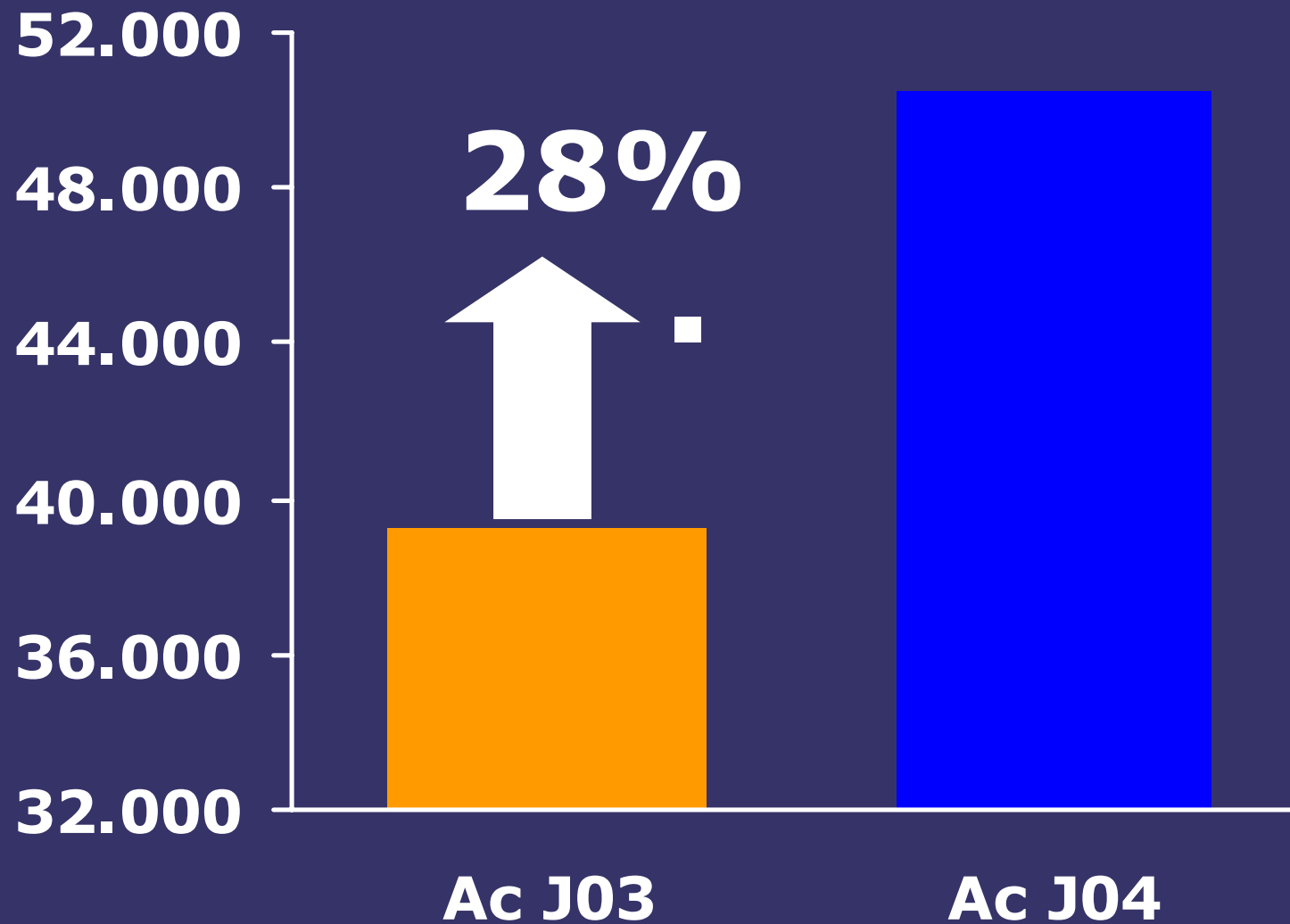
El Compromiso



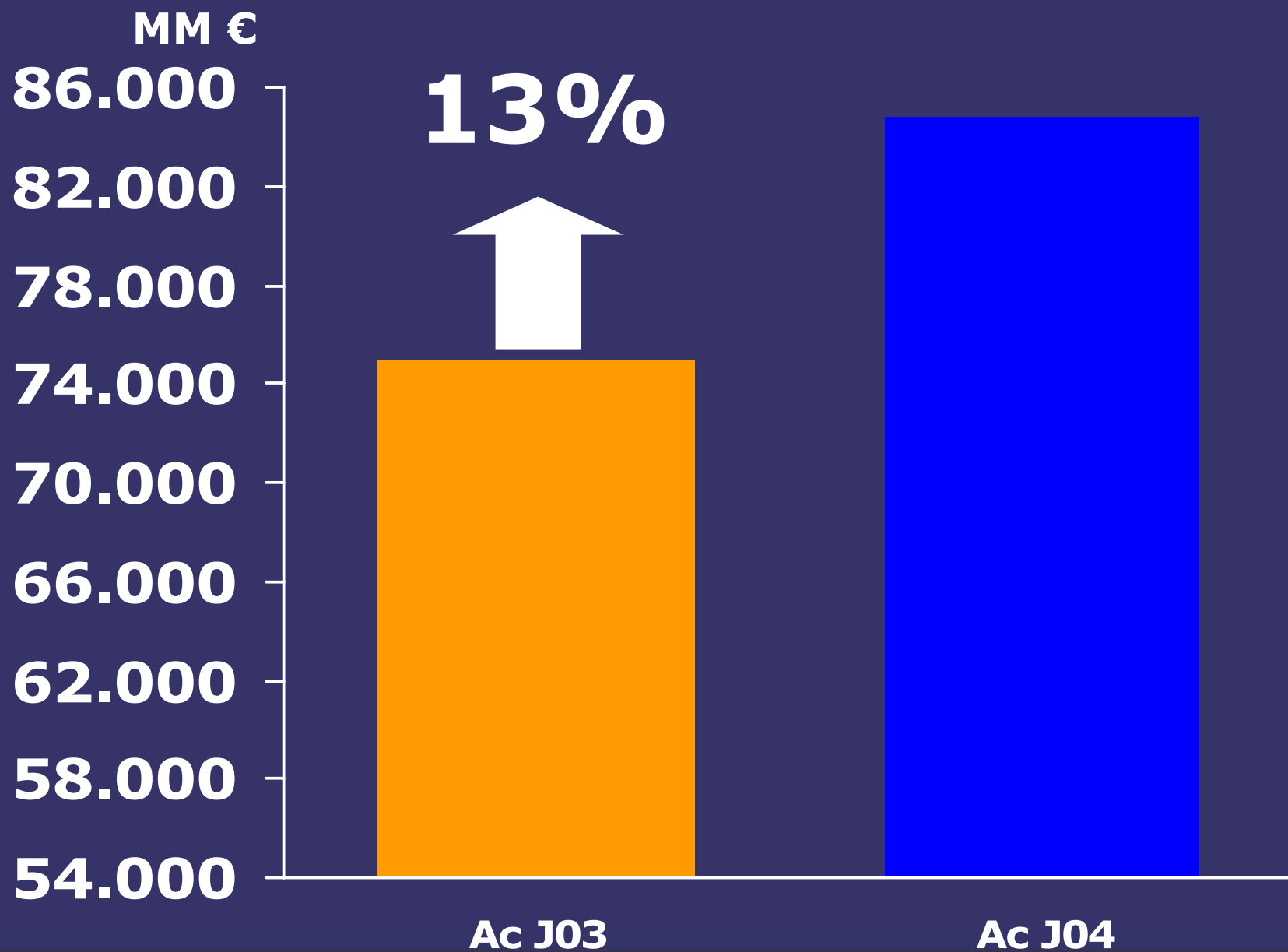
2. **Actividad.**



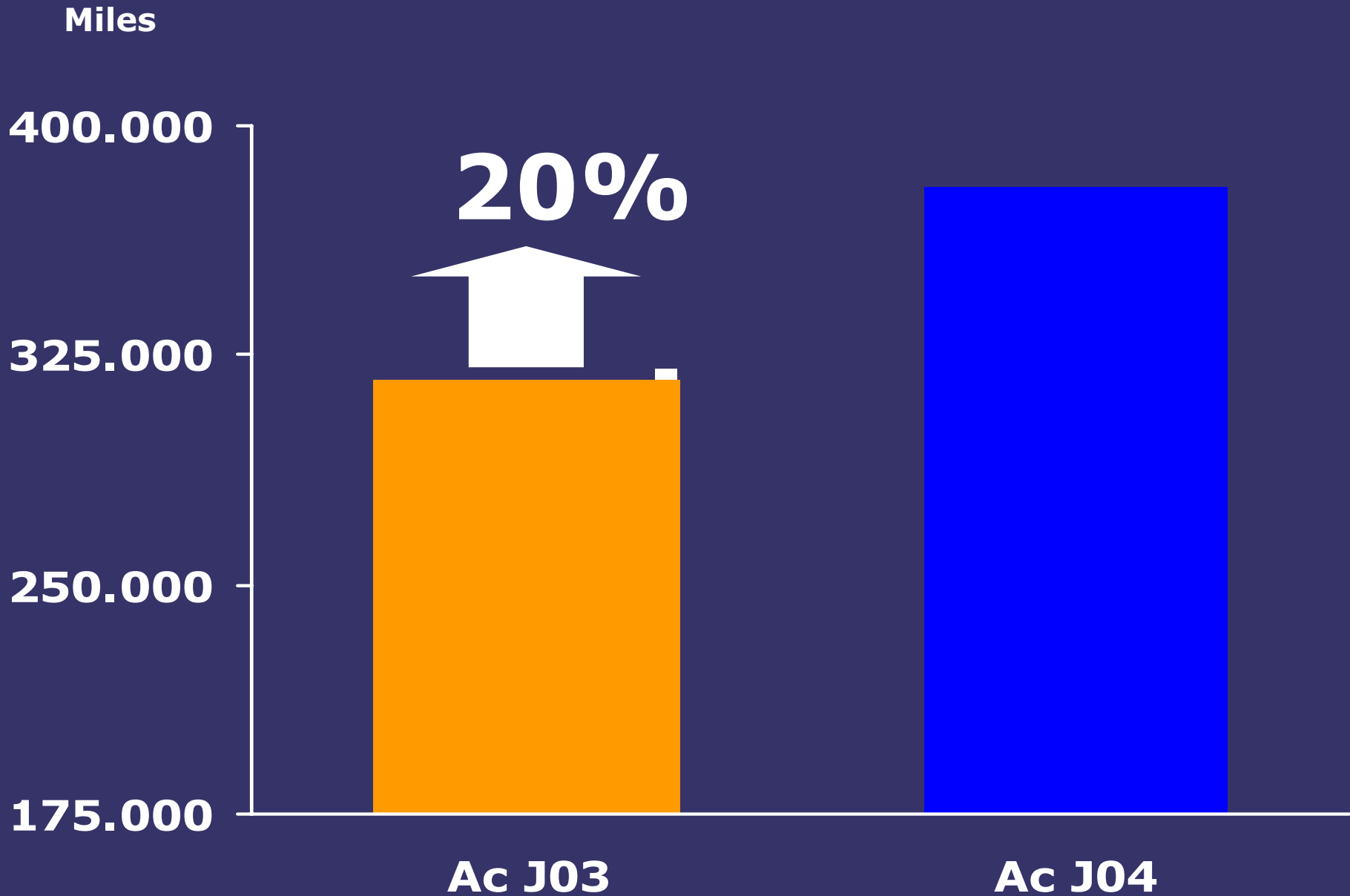
Nº Clientes captados



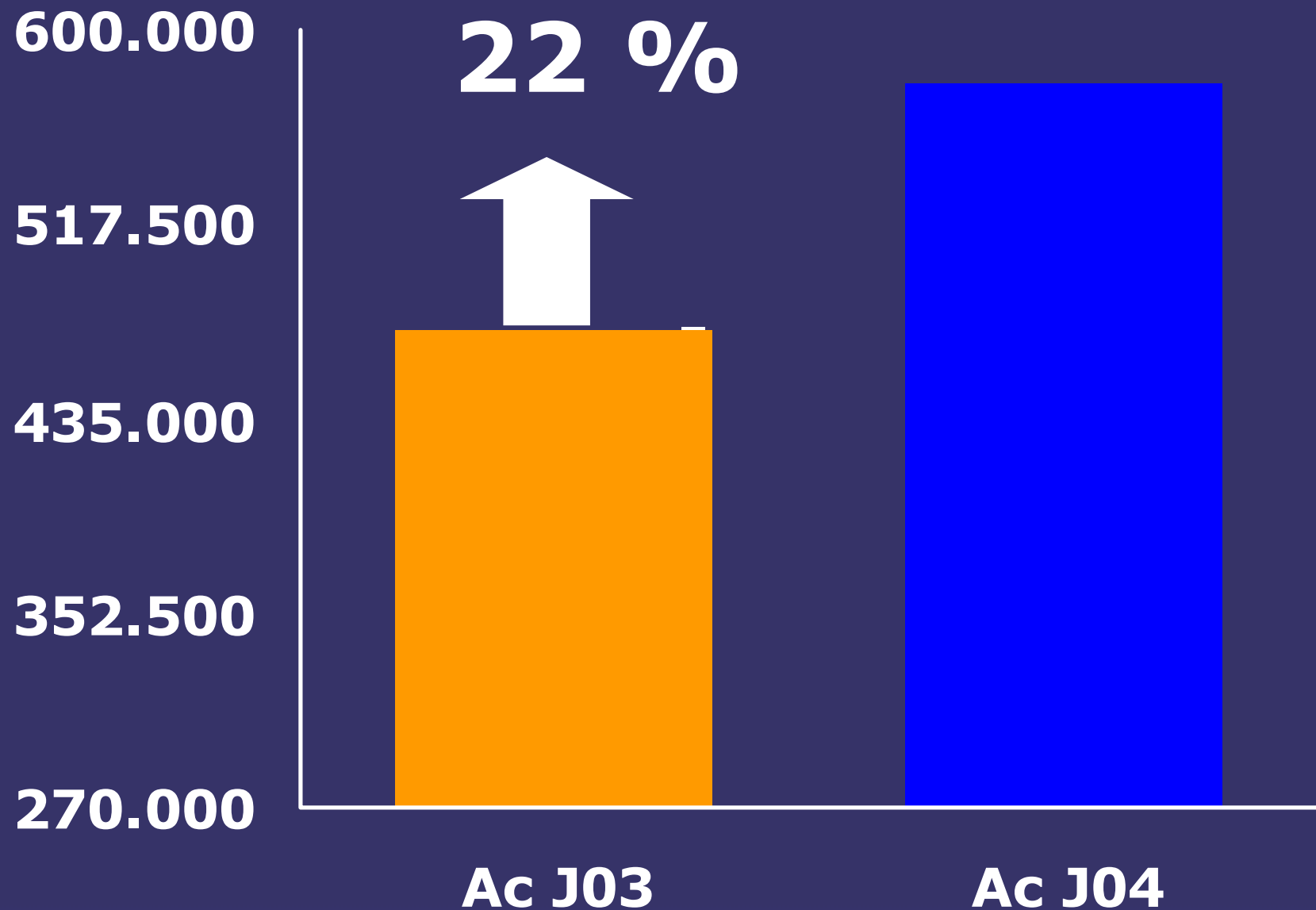
Crecimiento negocio colateral



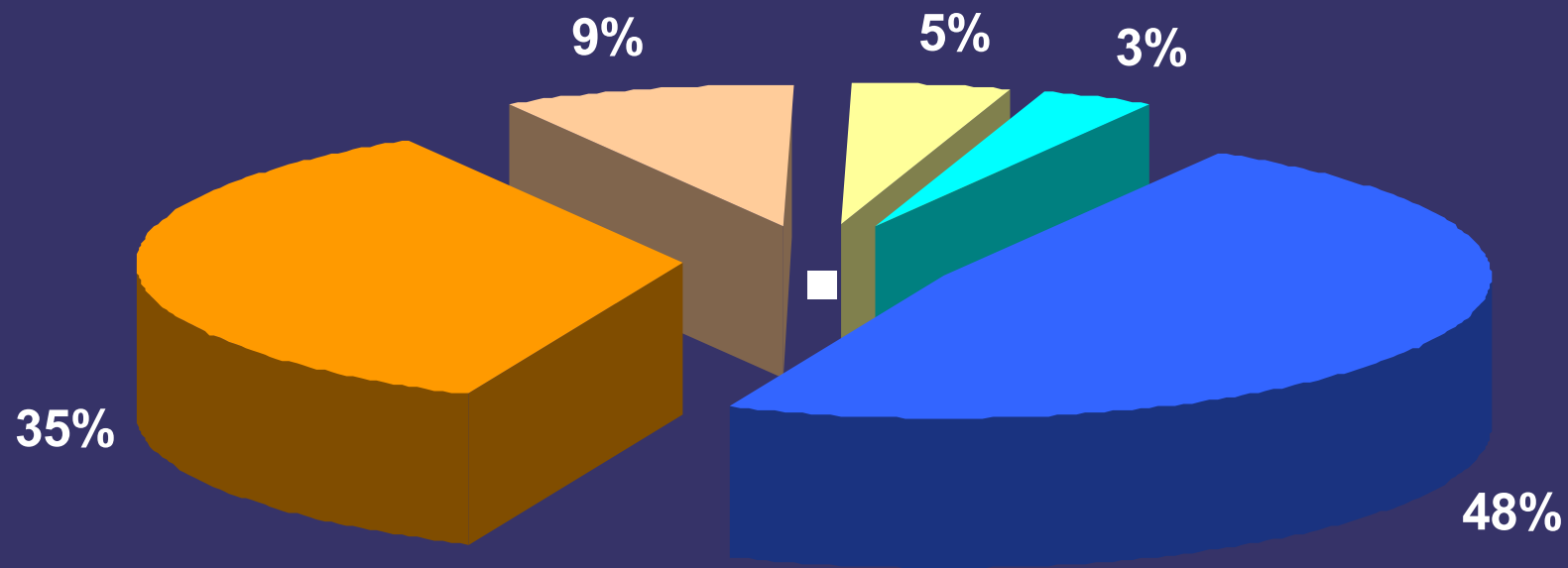
Transacciones



Productos vendidos



Transacciones por canal



■ Internet ■ Oficinas ■ Bca. Telefónica ■ Tarjetas ■ Móvil



3. Productos y negocios



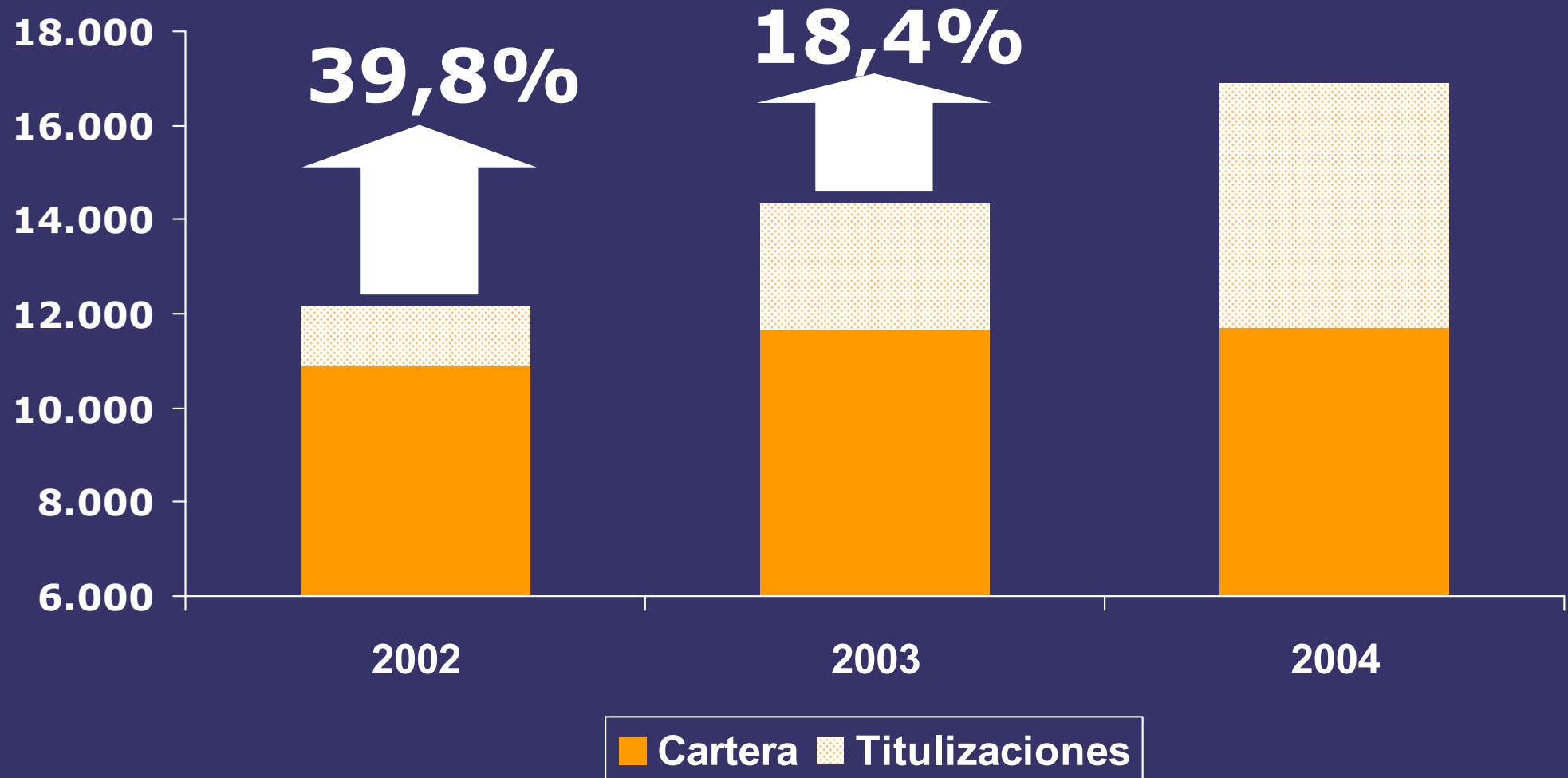
- **Negocio hipotecario**
- **Gestión de activos**
- **Pymes**



Negocio hipotecario



Stock de Hipotecas



Miles €



Perfil de la cartera hipotecaria

	J 04
Préstamo medio	89.601 €
Esfuerzo neto familiar(*)	26,63%
Primera residencia	91,72%
Préstamo/Valor de tasación(*)	46,20%
Morosidad	0,14

Junio 2004

(*) Datos referidos solo a viviendas



Perfil de la nueva producción

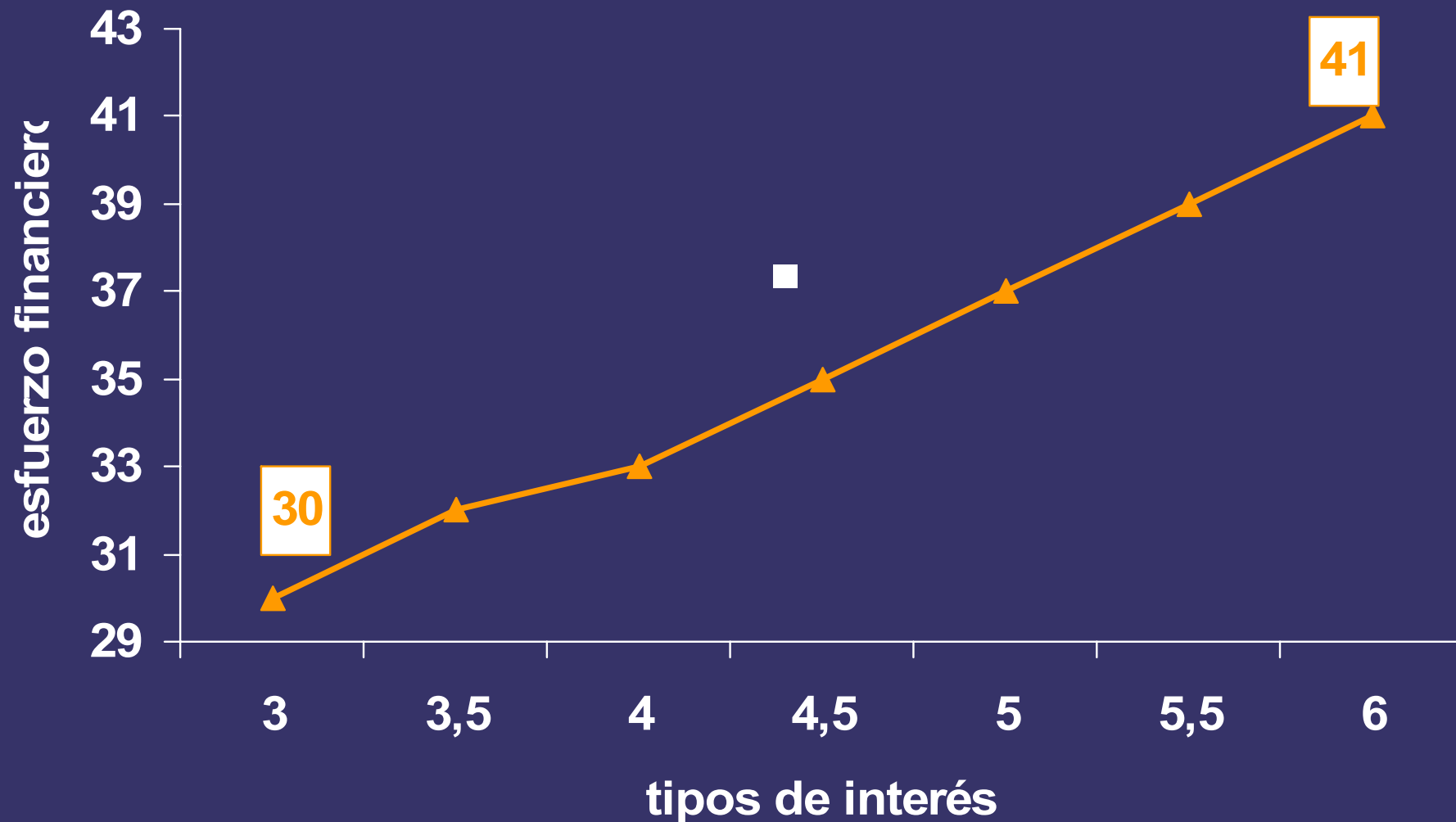
	2004
Préstamo medio	162.993€
Esfuerzo neto familiar(*)	30,04%
Préstamo/Valor de tasación(*)	63,44%

Junio 2004

(*) Datos referidos solo a viviendas



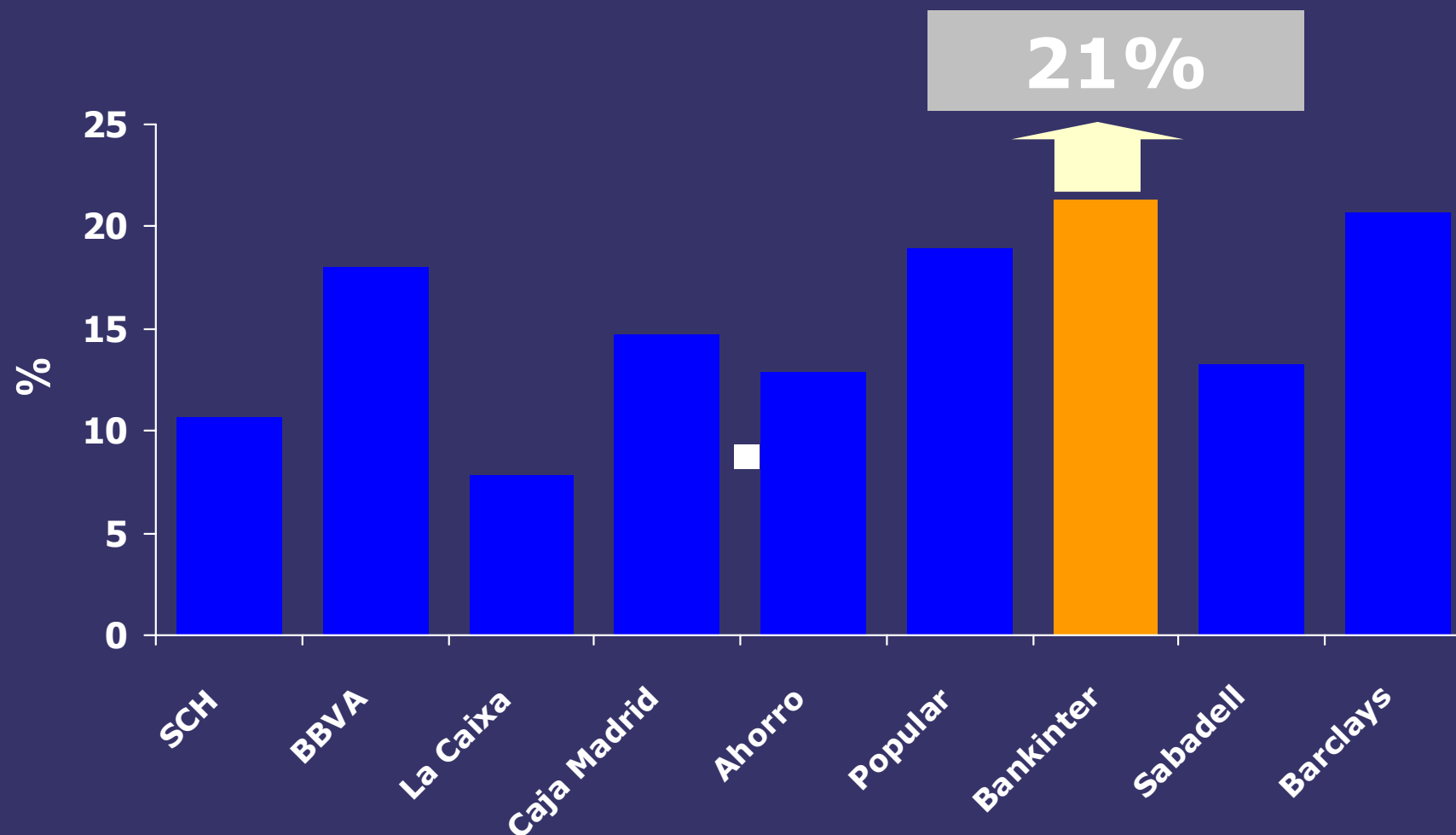
Sensibilidad del esfuerzo financiero a cambio en tipos



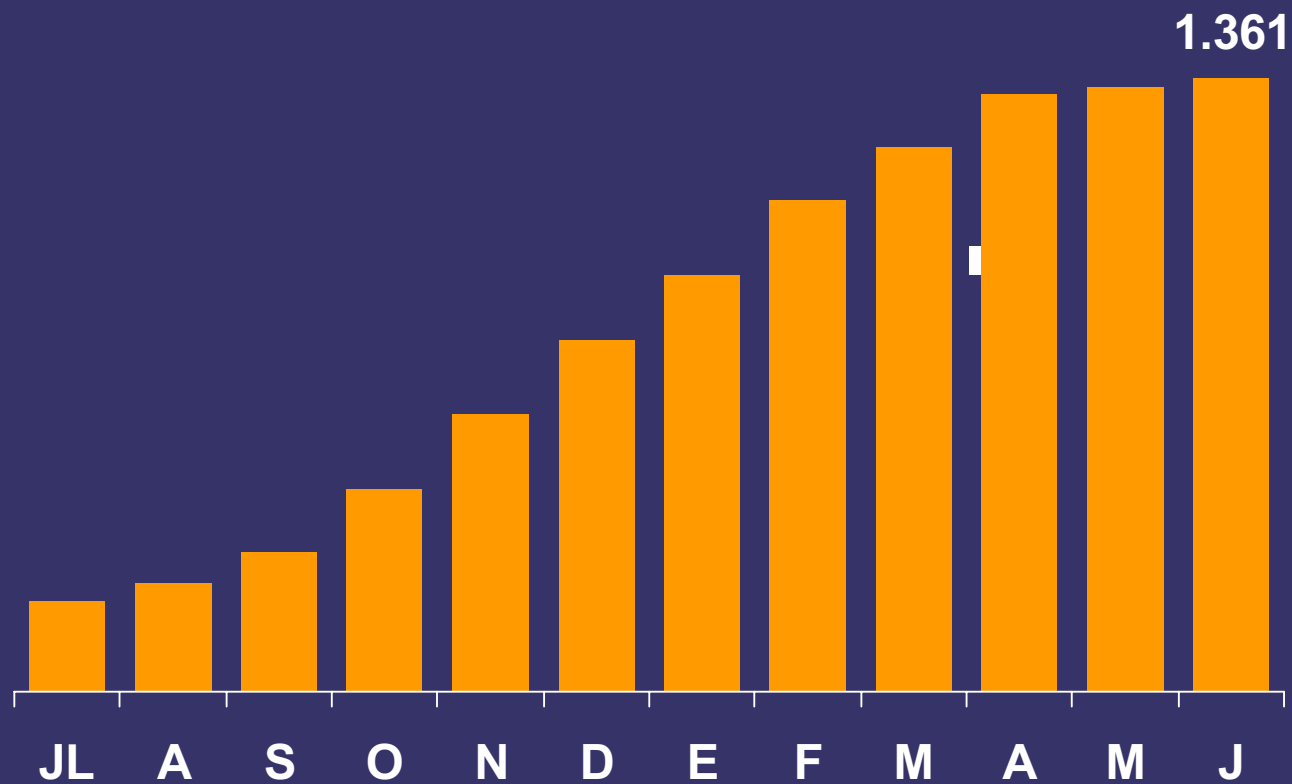
Gestión de activos



Activos bajo gestión

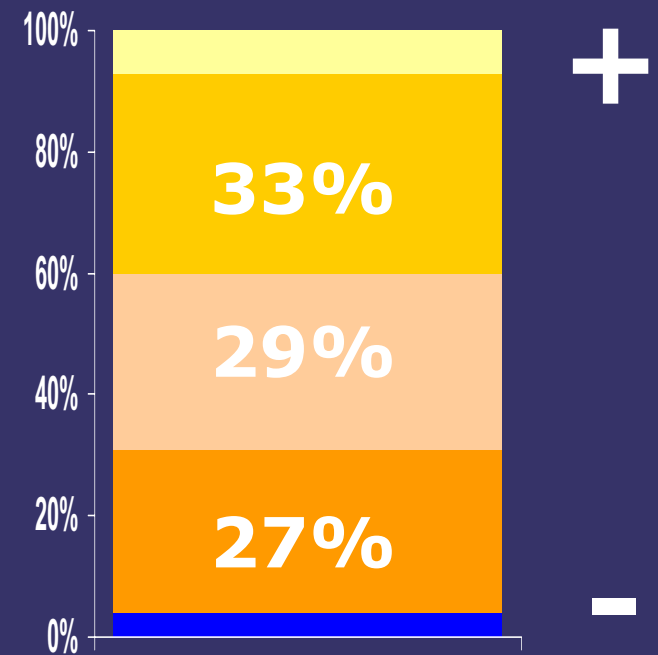


Acuerdos de Gestión



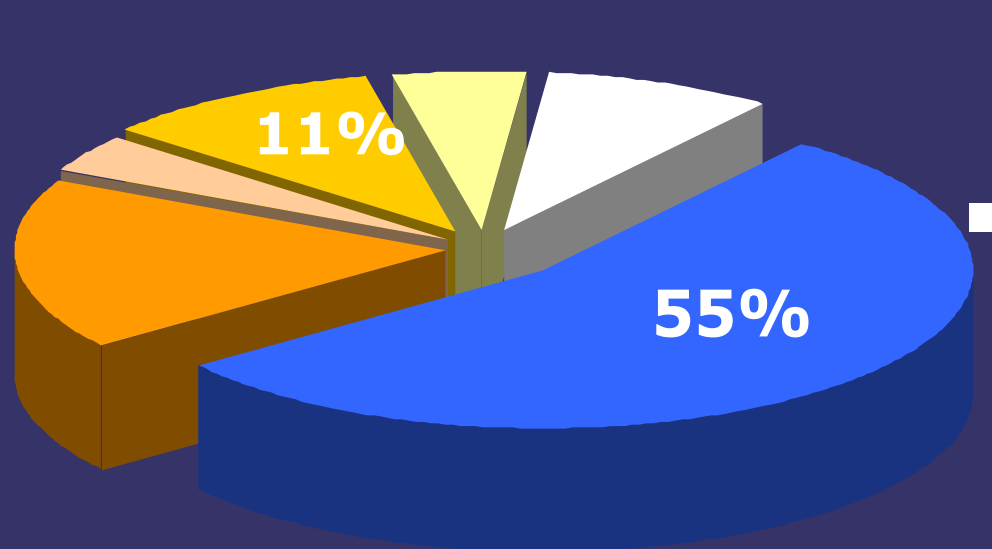
Mill €

Perfil de riesgo

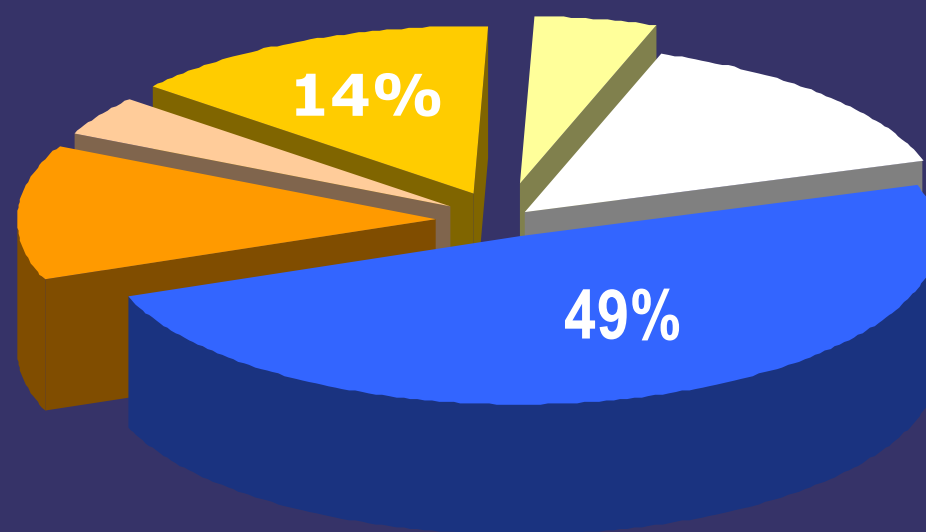


Por tipo de activo

J 2003



J 2004

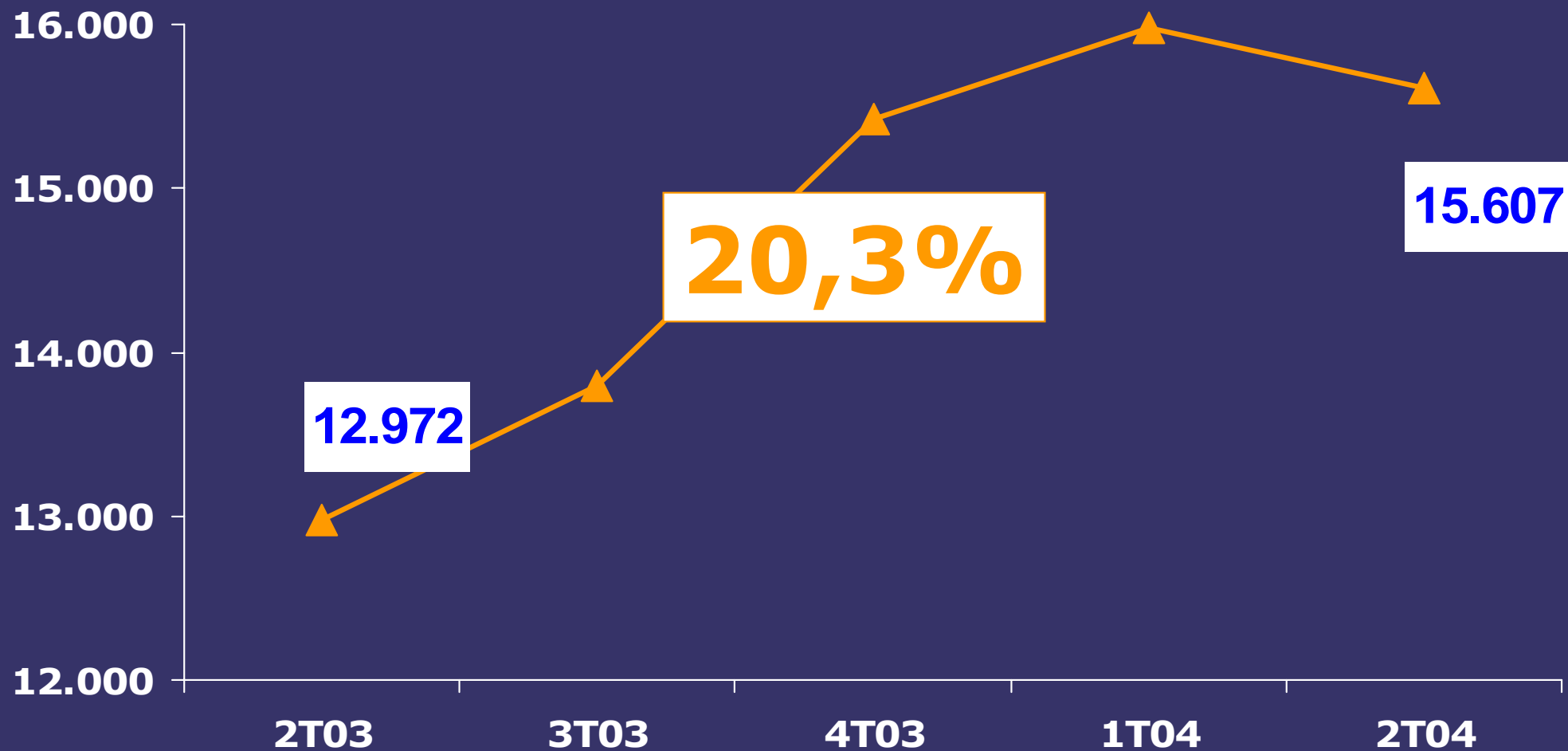


■ Monetarios ■ Garantizados ■ Otras Gestoras ■ R.V. ■ Mixtos ■ Renta Fija

No incluye los mandatos de gestión patrimonial ni ffpp



Evolución de las comisiones



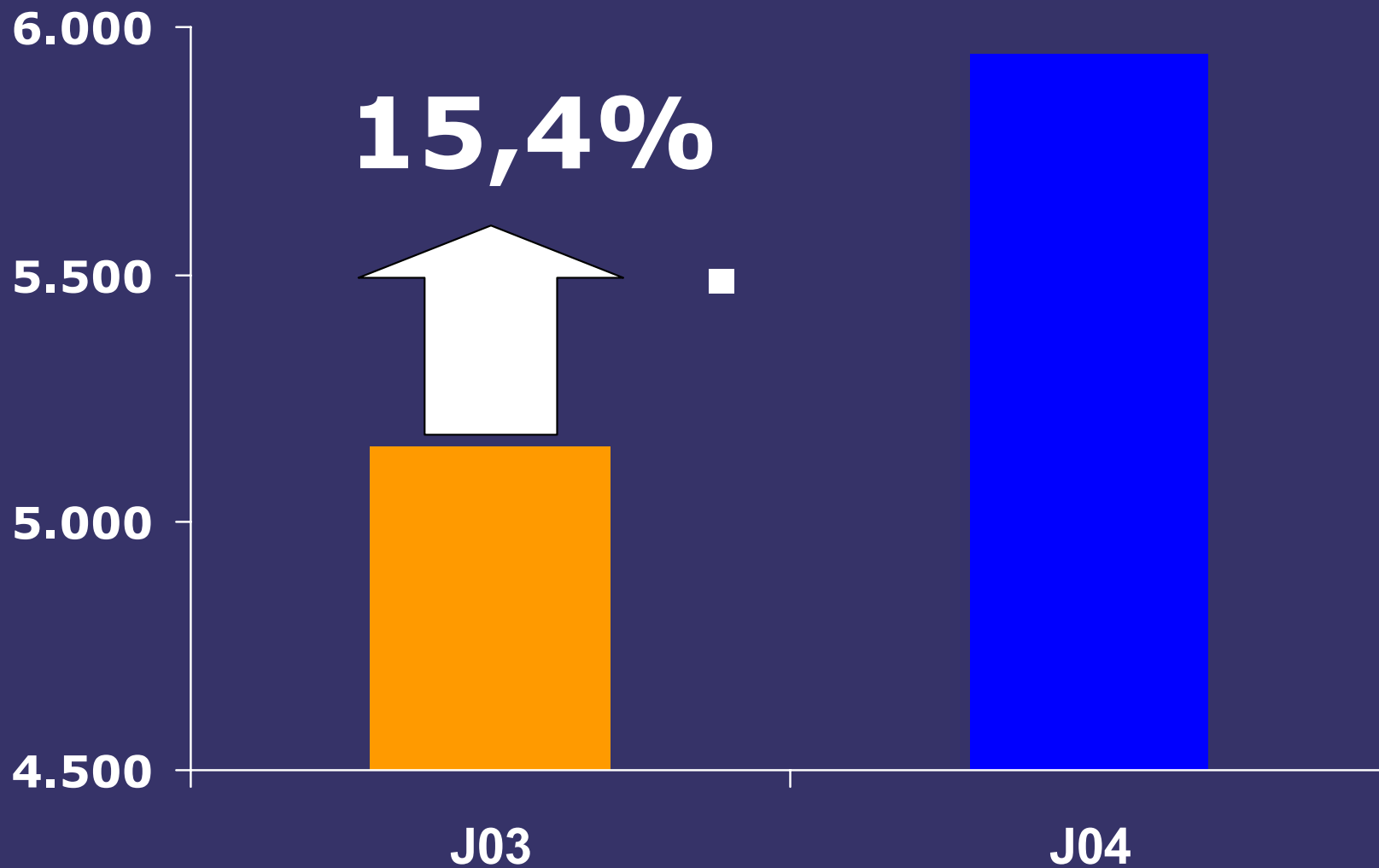
Miles de €
Solo Fondos de inversión



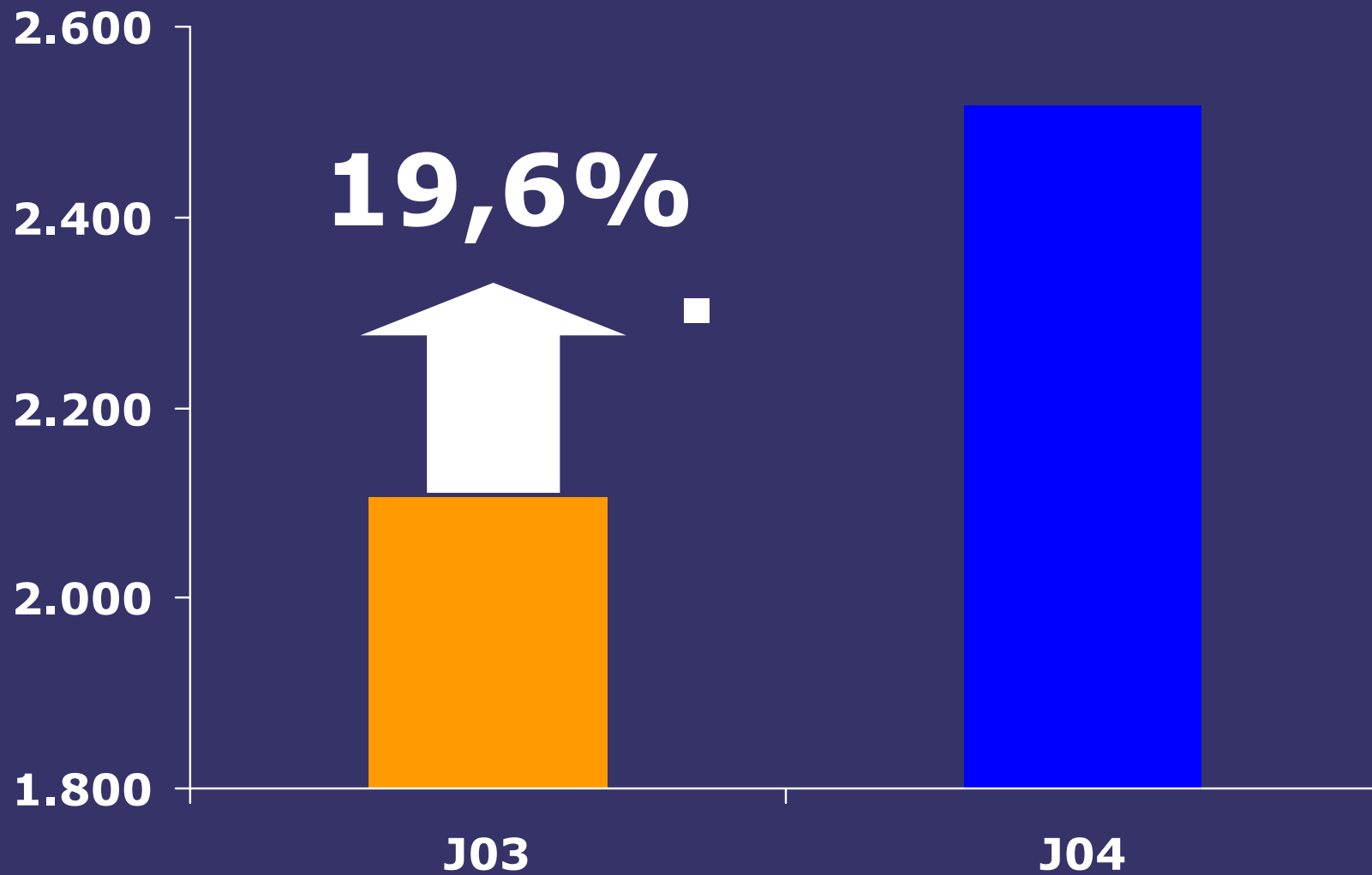
Pymes



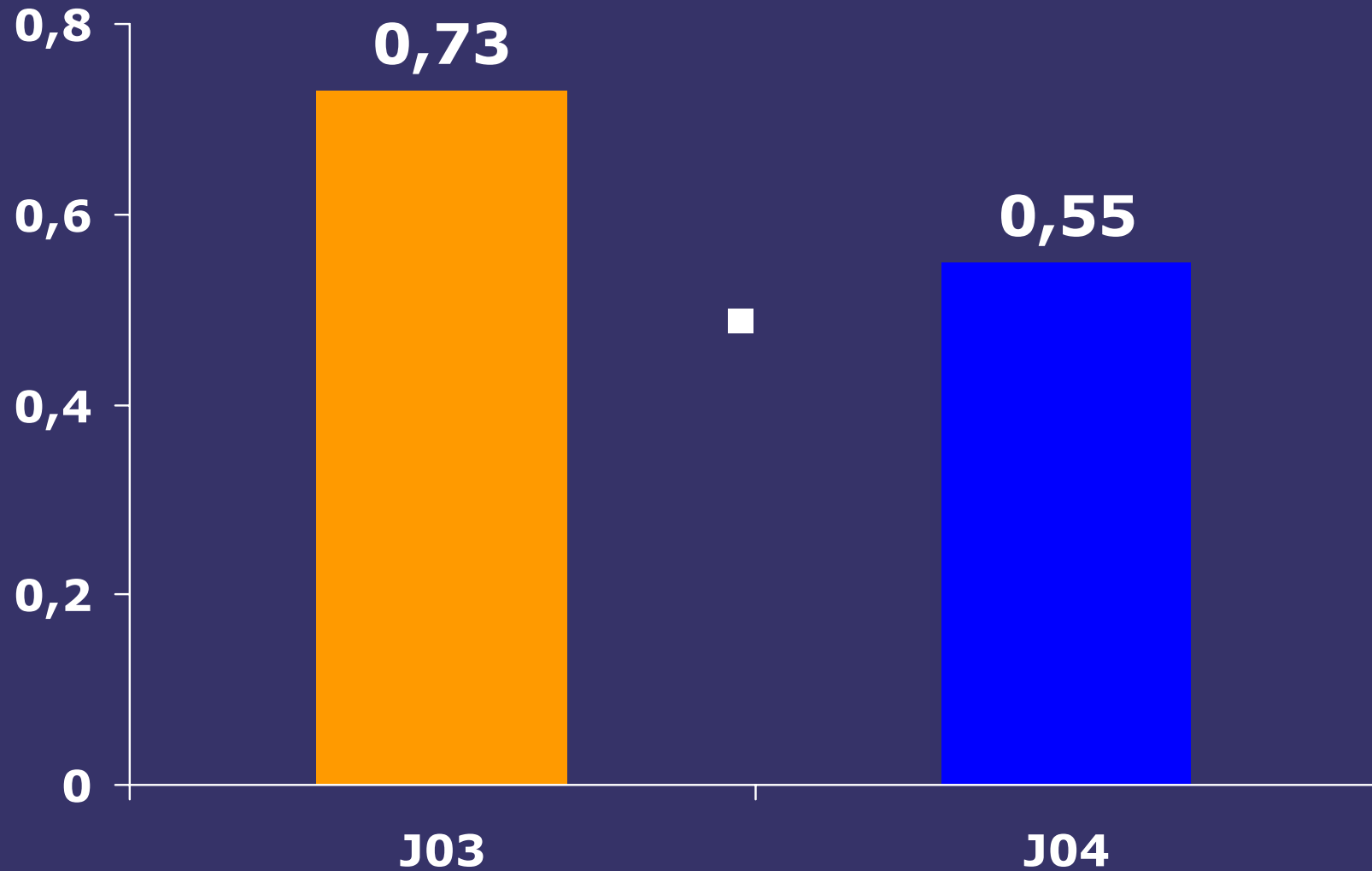
Cientes captados



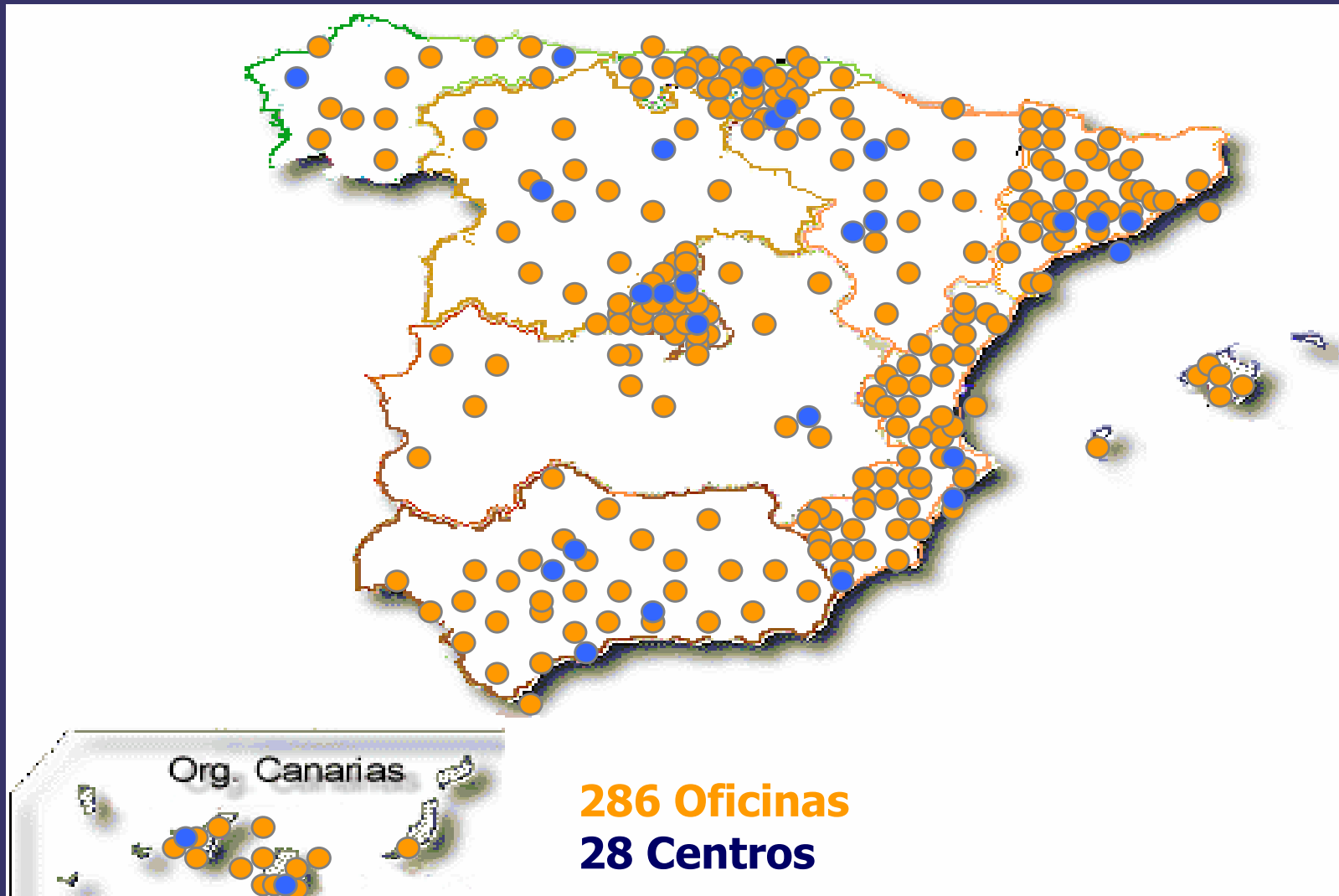
Inversión



Morosidad



Red de distribución



4. Resultados



- **Resultados de clientes**
- **Cuenta de resultados consolidada**



Resultados de clientes



Resultados por Segmentos

	Ac. J04	Dif.	%
Privada	17.866	1.439	8,8
Finanzas Personales	9.422	398	4,4
Pymes	15.951	10	0,1
Particulares	51.711	(86)	(0,2)
Corporativa	26.165	(1.258)	(4,6)
Extranjeros	3.828	(1.239)	(24,4)
Total BAI	124.947	(736)	(0,6)
Total BDI	79.770	599	0,8



Resultados por Redes

	Ac. J04	Dif.	%
Oficina Internet	3.088	1.270	69,9
Oficina Telefónica	1.089	177	19,4
B. Virtual	7.013	1.101	18,6
Red Agencial	5.137	18	0,3
Red de Oficinas	111.685	(821)	(0,7)
Financ. Consumo	(3.066)	(2.481)	(424,3)
BAI	124.947	(736)	(0,6)
BDI	79.770	599	0,8



Cuenta de resultados consolidada



Datos significativos

INVERSIÓN	J 04	Dif.	Dif.%
Créditos clientes	16.682	(18)	(0,1)
❖ Garantía real	11.756	102	0,9
Créditos ex titul.	21.955	2.574	13,3
❖ Gtía real ex titul	16.966	2.631	18,4



Inversión media por divisiones

Saldos medios	J 03	J 04	Var %
Pymes	2.105	2.517	19,6
Personas Físicas	14.302	16.665	16,5
Corporativa	2.852	3.058	7,2
Total	19.259	22.240	15,5



Datos significativos

RECURSOS	J04	Dif.	Dif.%
En balance	18.187	1.851	11,3
Fuera de balance	9.397	1.332	16,5
❖ F. de inv. y pens	8.110	1.453	21,8

Millones de euros

Fuente datos sobre el sector : BdE a Abril 2004 (P)



Cta. Resultados Consolidada

	Ac. J04	Dif	%
ATMs	25.791.718	2.285.456	9,72
ATMs ex titulización	30.542.949	4.916.932	19,2

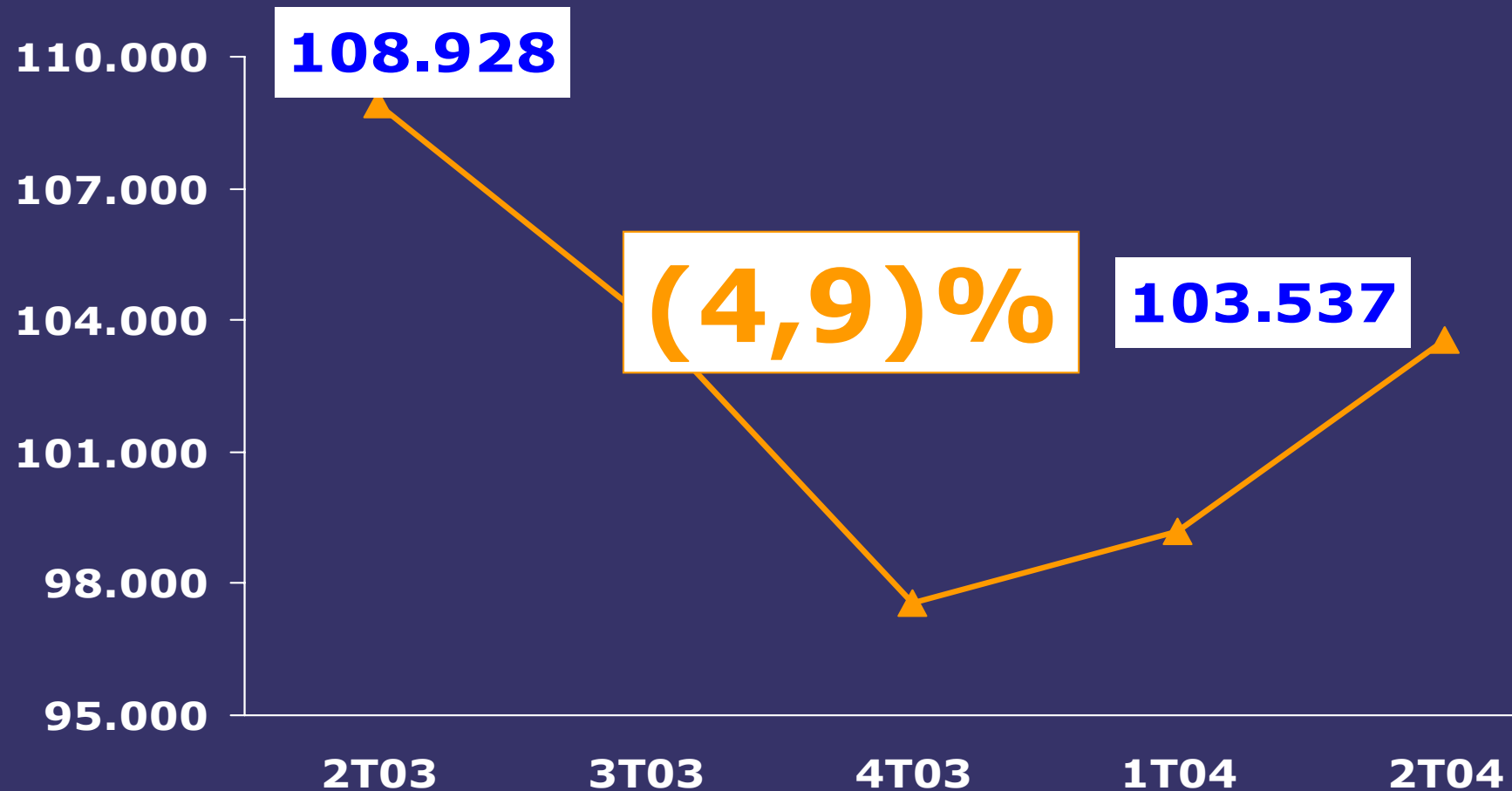


Cta. Resultados Consolidada

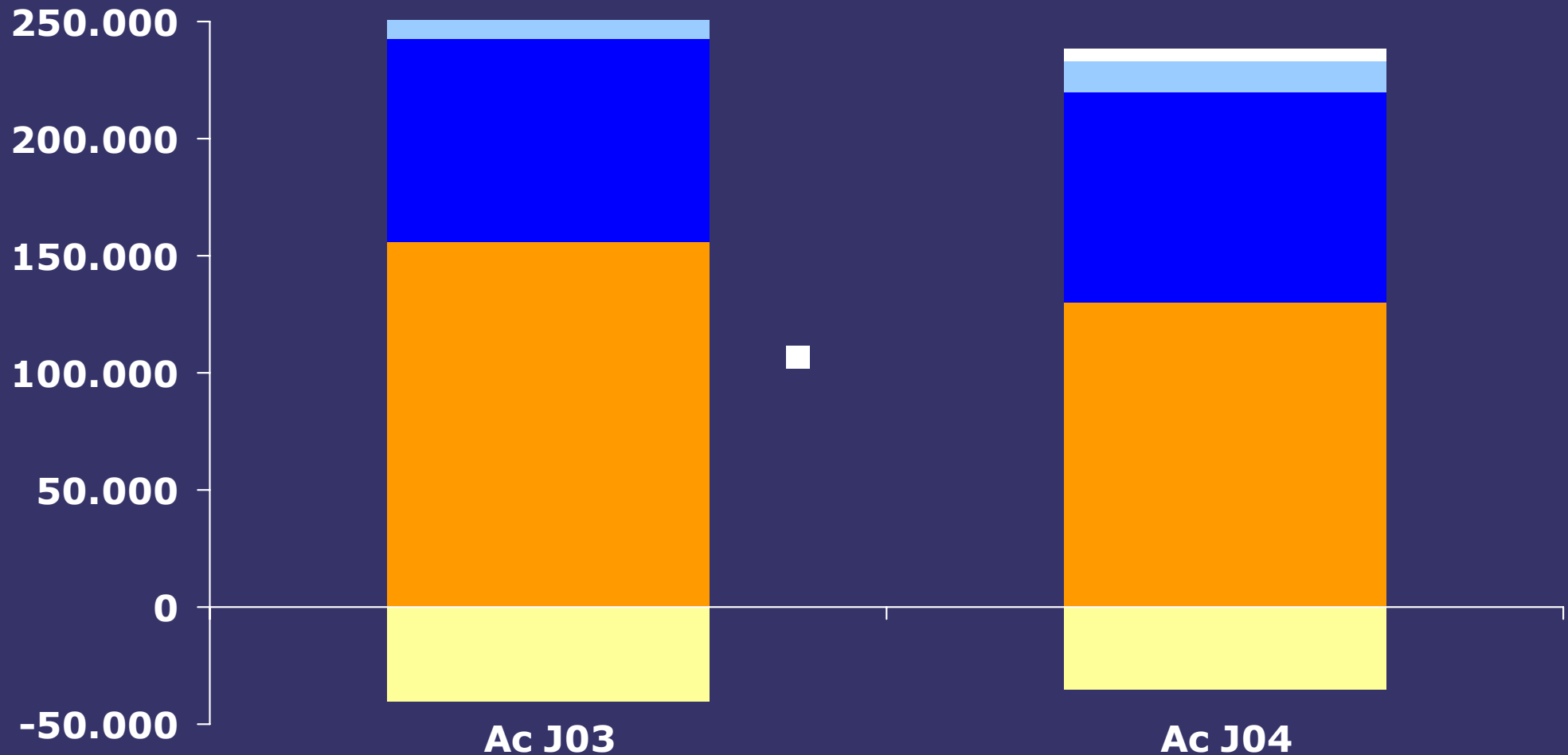
	Ac. J04	Dif	%
ATMs	25.791.718	2.285.456	9,72
Margen de Intermediación	202.723	(6.903)	(3,3)



Margen de Intermediación



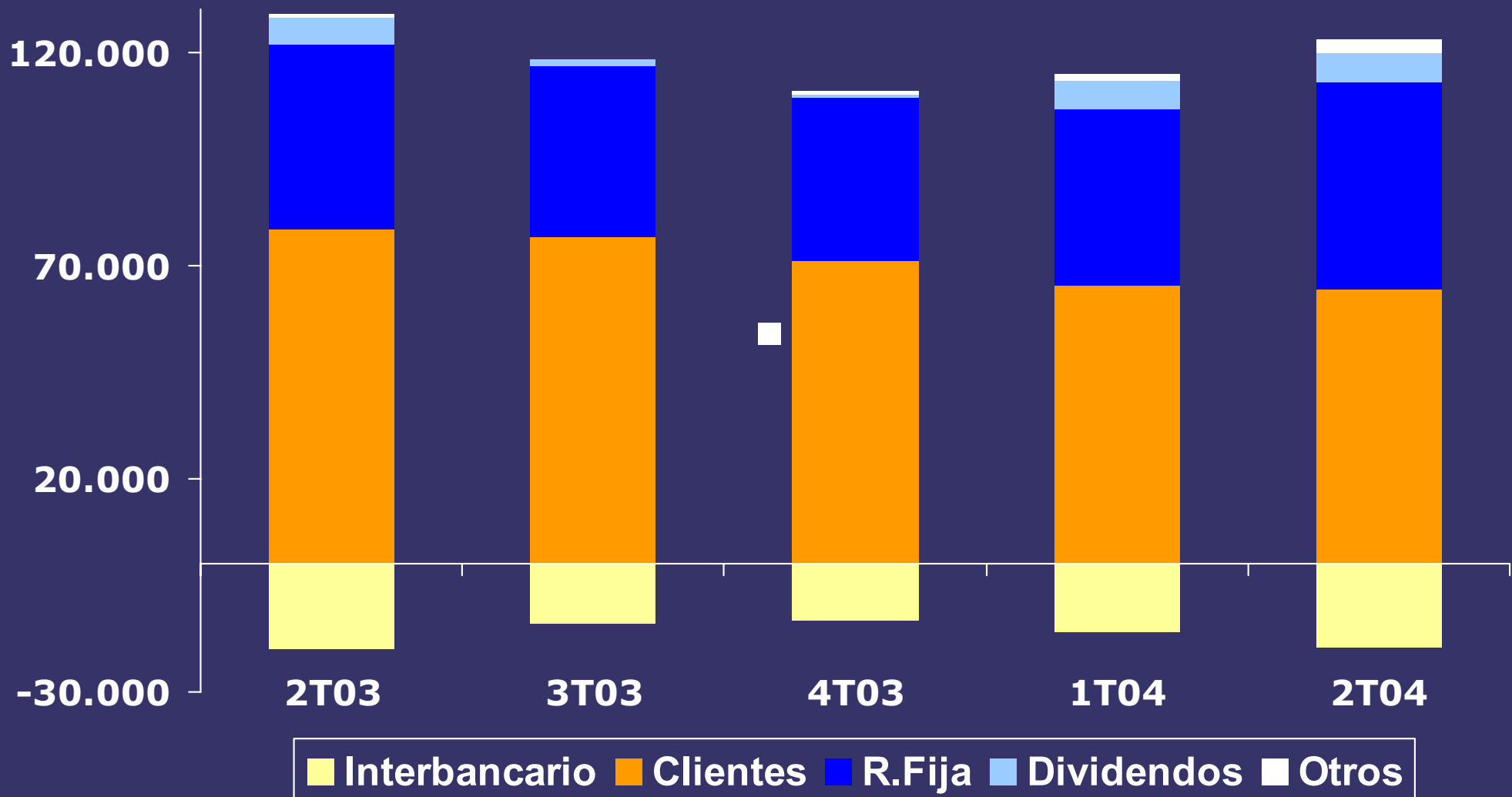
Margen de Intermediación



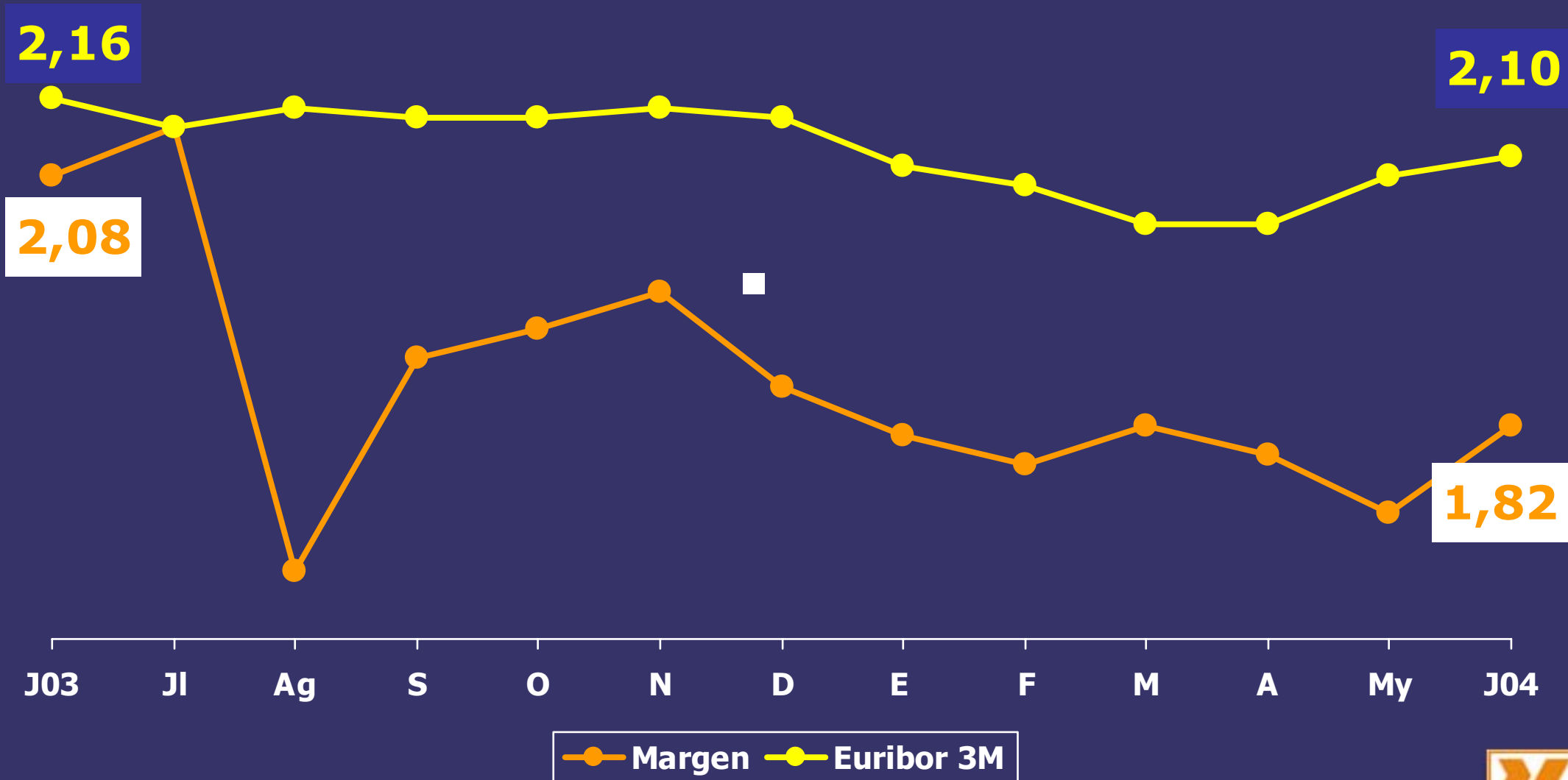
■ Interbancario ■ Clientes ■ R.Fija ■ Dividendos ■ Otros



Margen de intermediación trimestral



Margen de clientes (anualizado)



Cta. Resultados Consolidada

	Ac. J04	Dif	%
ATMs	25.791.718	2.285.456	9,72
Margen de Intermediación	202.723	(6.903)	(3,3)
Comisiones	84.307	12.323	17,1

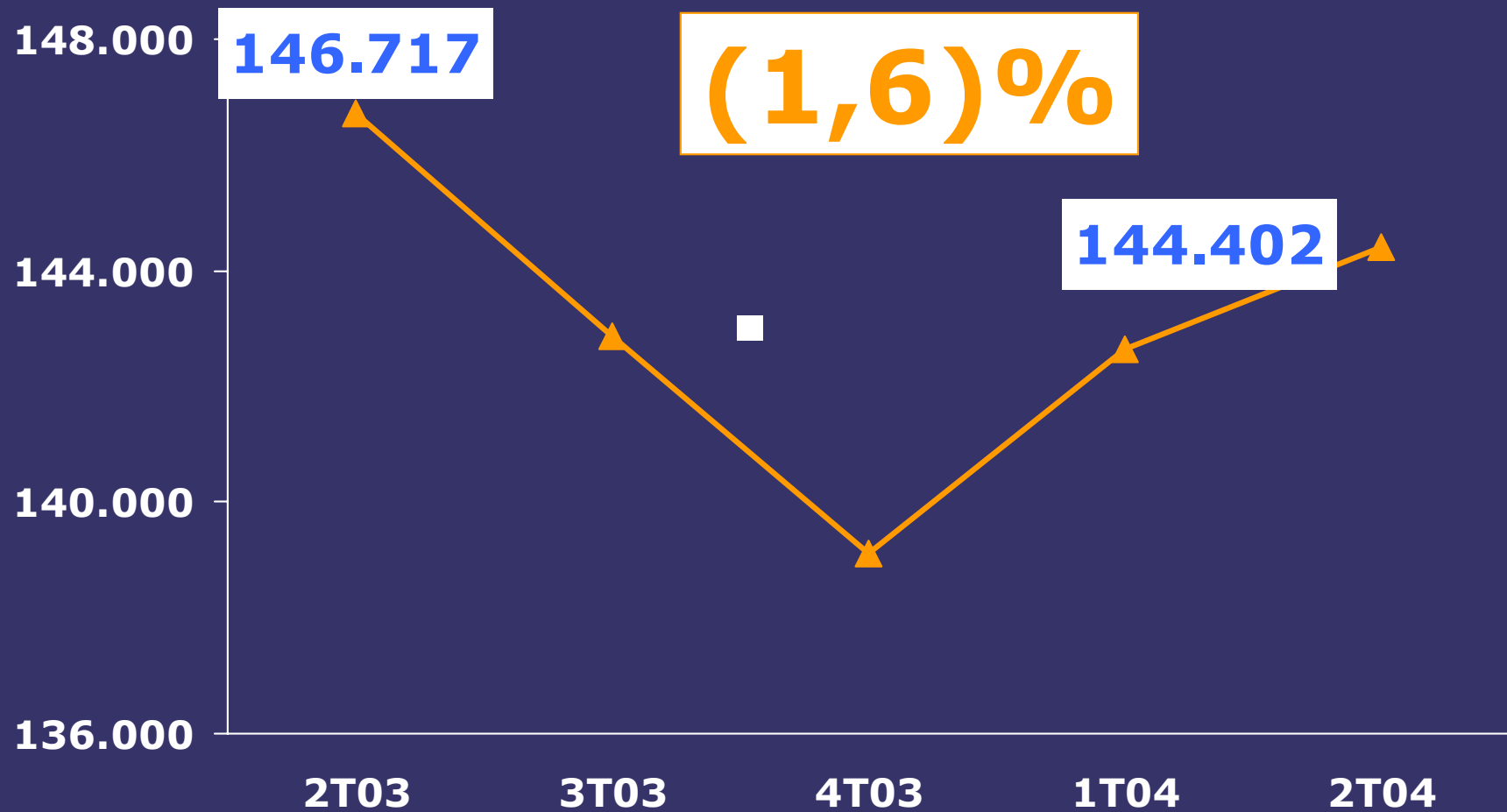


Comisiones

	J 04	Dif.	%
Pagadas	23.471	1.189	5,3
Cobros y pagos	29.049	2.383	8,9
Tarjetas Crédito	14.646	1.018	7,5
Valores	14.680	483	3,4
Fondos de inv.	31.584	6.106	24,0
Otras Comisiones	20.057	4.955	32,8
Cobradas	107.778	13.512	14,3
Total	84.307	12.323	17,1



Margen Básico



Cta. Resultados Consolidada

	Ac. J04	Dif	%
ATMs	25.791.718	2.285.456	9,72
Margen de Intermediación	202.723	(6.903)	(3,3)
Comisiones	84.307	12.323	17,1
Margen Básico	287.030	5.420	1,9
Rdo. Operaciones Financieras	10.662	2.641	32,9



Cta. Resultados Consolidada

	Ac. J04	Dif	%
ATMs	25.791.718	2.285.456	9,72
Margen de Intermediación	202.723	(6.903)	(3,3)
Comisiones	84.307	12.323	17,1
Margen Básico	287.030	5.420	1,9
Rdo. Operaciones Financieras	10.662	2.641	32,9
Margen Ordinario	297.692	8.061	2,8



Cta. Resultados Consolidada

	Ac. J04	Dif	%
ATMs	25.791.718	2.285.456	9,72
Margen de Intermediación	202.723	(6.903)	(3,3)
Comisiones	84.307	12.323	17,1
Margen Básico	287.030	5.420	1,9
Rdo. Operaciones Financieras	10.662	2.641	32,9
Margen Ordinario	297.692	8.061	2,8
Gastos Grles. de Admon.	(148.833)	(7.219)	5,1

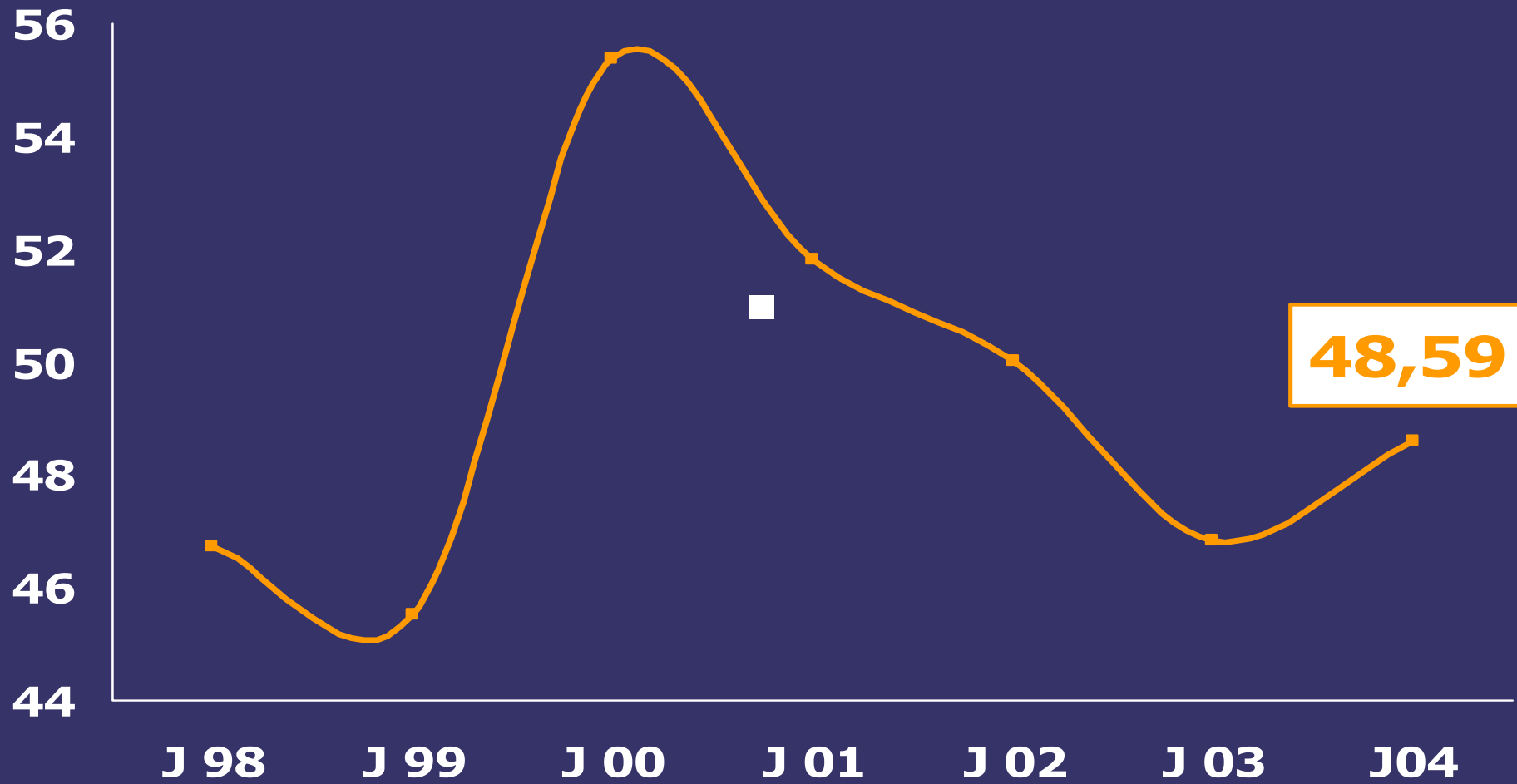


Costes de Transformación

	Ac J04	Dif	%
Personal	80.740	3.890	5,1
Otros Gastos Grles y amortizaciones	68.093	3.329	5,1
Total	148.833	7.219	5,1



Eficiencia

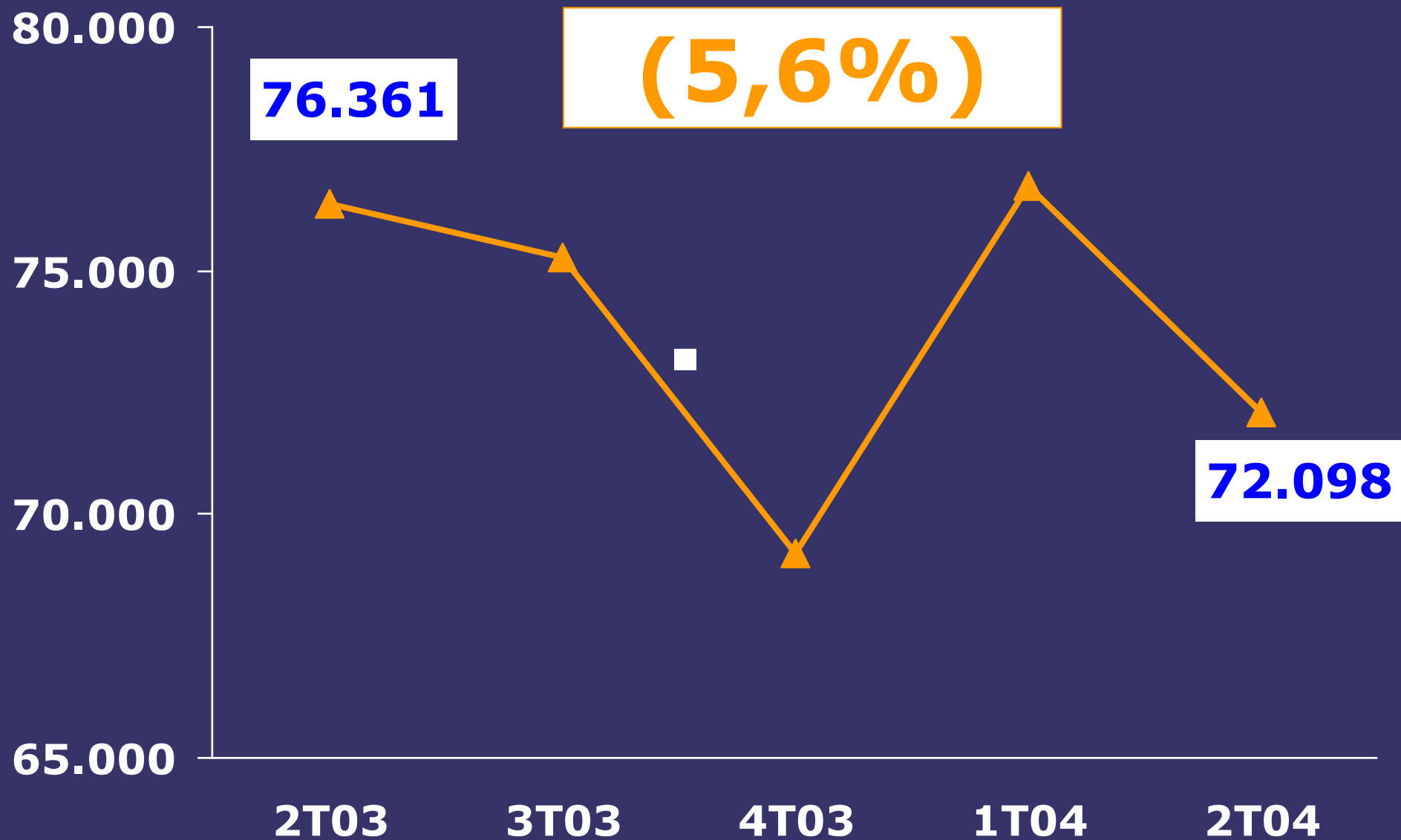


Cta. Resultados Consolidada

	Ac. J04	Dif	%
ATMs	25.791.718	2.285.456	9,72
Margen de Intermediación	202.723	(6.903)	(3,3)
Comisiones	84.307	12.323	17,1
Margen Básico	287.030	5.420	1,9
Rdo. Operaciones Financieras	10.662	2.641	32,9
Margen Ordinario	297.692	8.061	2,8
Costes de Transformación	(148.833)	(7.219)	5,1
Margen de Explotación	148.859	842	0,6



Margen de Explotación



Cta. Resultados Consolidada

	Ac. J04	Dif	%
ATMs	25.791.718	2.285.456	9,72
Margen de Intermediación	202.723	(6.903)	(3,3)
Comisiones	84.307	12.323	17,1
Margen Básico	287.030	5.420	1,9
Rdo. Operaciones Financieras	10.662	2.641	32,9
Margen Ordinario	297.692	8.061	2,8
Gastos Grles. y de Admón.	(148.833)	(7.219)	5,1
Margen de Explotación	148.859	842	0,6
Puesta en Equivalencia	12.135	4.805	65,5



Beneficio neto participadas

	J 04	Dif.	%
BK Seguros de Vida	9.531	1.961	25,9
LDA	6.495	1.807	38,5



Seguros de Vida

	Pólizas/ Activos	Primas	% Incrm.
Vida	70.503	€ 7,8 Mln	17,7
Otros	100.340	€ 6,5 Mln	7,9
Ahorro	€ 763 Mln	-	(9,8)
Planes de pensiones	€ 613 Mln	-	26,6



Seguros de Auto



	Junio 04	%
Pólizas	921.594	30,1
Primas	€ 229 mll	26,7
Resultados	€ 12,4 mll	46,6

A Junio 04



Cta. Resultados Consolidada

	Ac. J04	Dif	%
ATMs	25.791.718	2.285.456	9,72
Margen de Intermediación	202.723	(6.903)	(3,3)
Comisiones	84.307	12.323	17,1
Margen Básico	287.030	5.420	1,9
Rdo. Operaciones Financieras	10.662	2.641	32,9
Margen Ordinario	297.692	8.061	2,8
Gastos Grles. y de Admón.	(148.833)	(7.219)	5,1
Margen de Explotación	148.859	842	0,6
Puesta en Equivalencia	12.135	4.805	65,5
Resultados Extraordinarios	(10.598)	(427)	(4,2)
Saneamientos y Amortizaciones	(22.531)	18.801	(45,5)

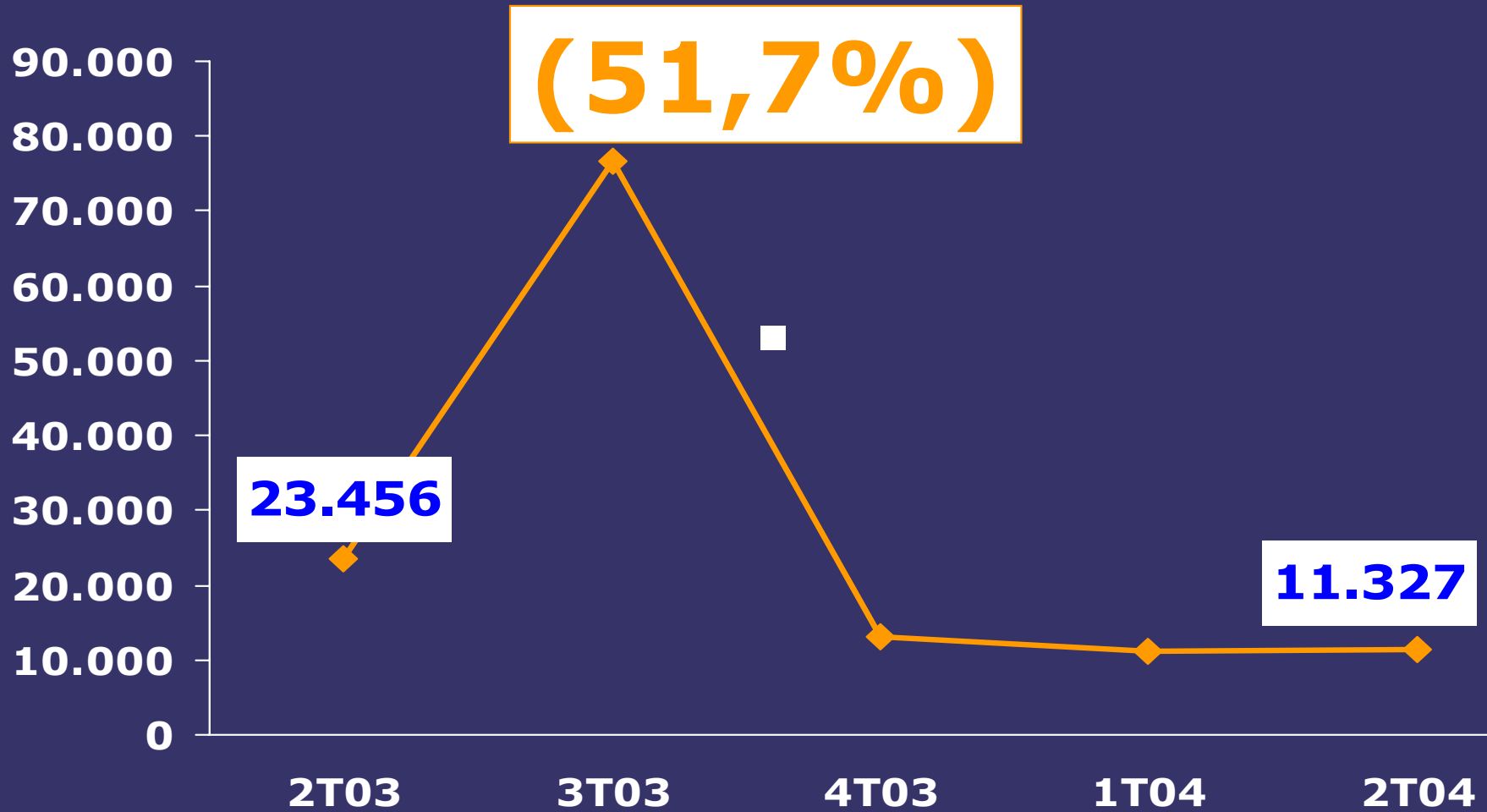


Amortizaciones y Saneamientos

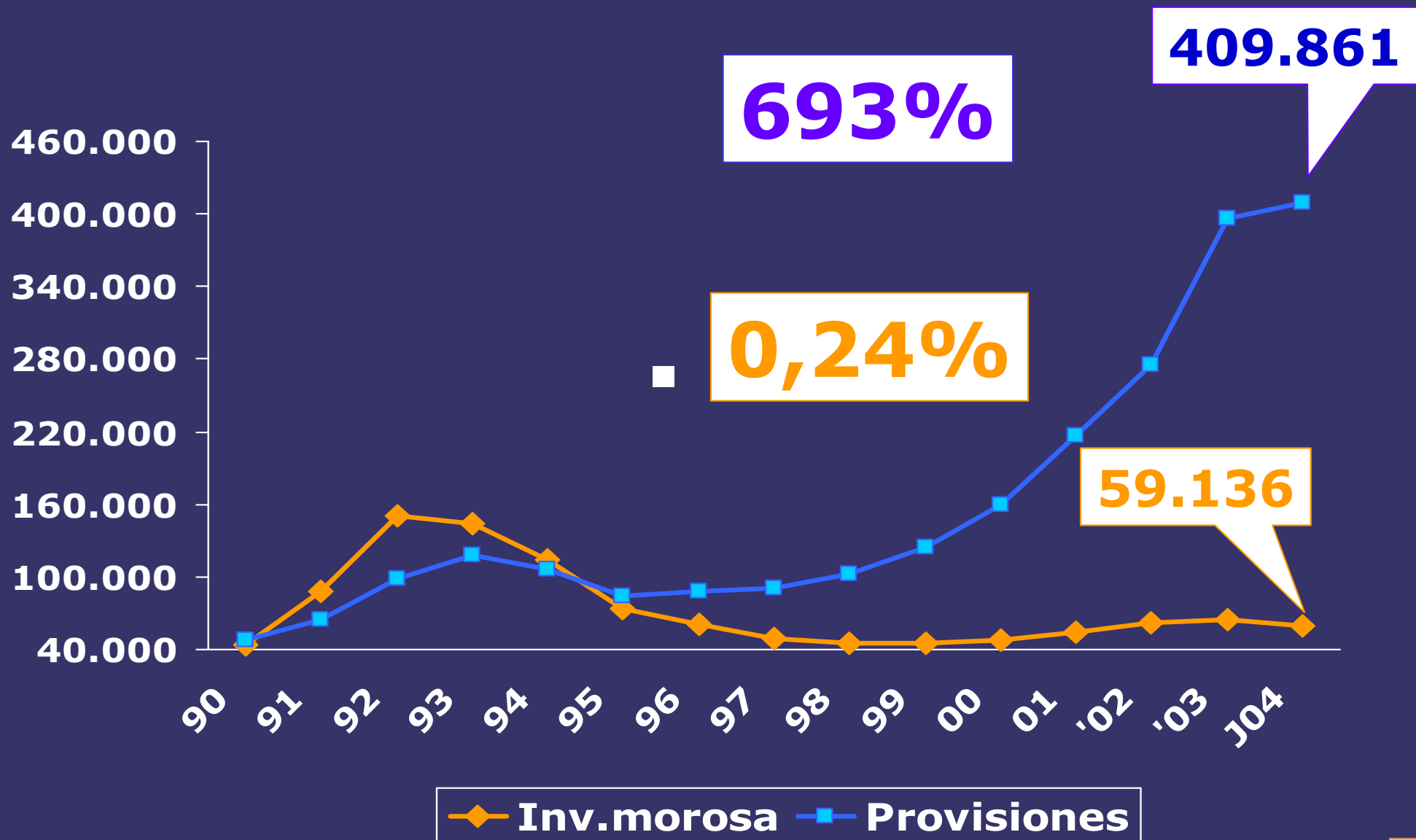
	J 04	Dif.	%
Inmovilizaciones Financ.	0	245	(100,0)
Específicas	(2.345)	(8.513)	(138,0)
Genérica	8.363	(4.018)	(32,5)
Fondo de Estabilización	16.513	(6.515)	(28,3)
Total	22.531	(18.801)	(45,5)



Provisiones



Morosidad y provisiones

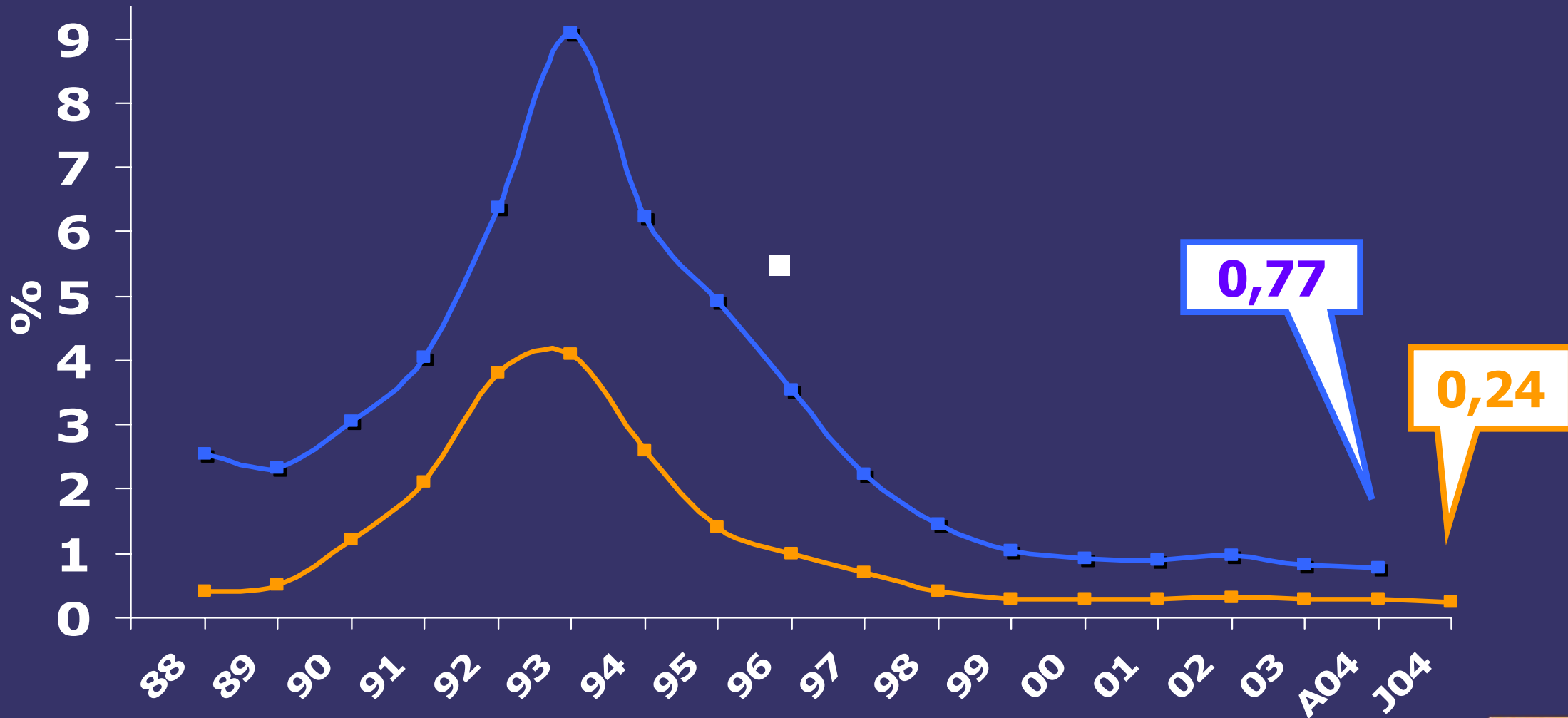


Miles de euros



Tasa de morosidad

■ Tasa morosidad bancos ■ Tasa morosidad BK

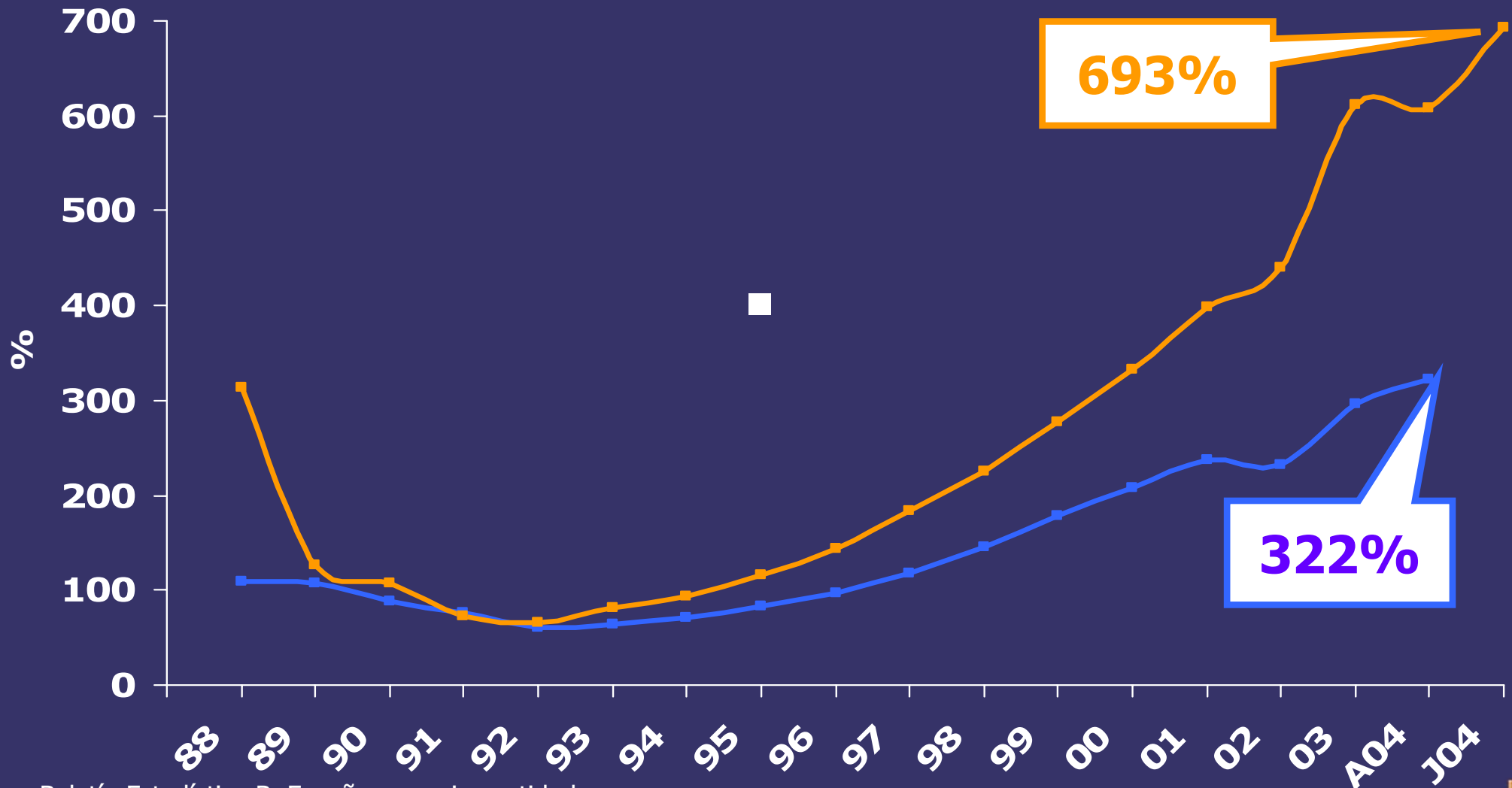


Ftes. Boletín Estadístico B. España y propias entidades



Tasa de cobertura

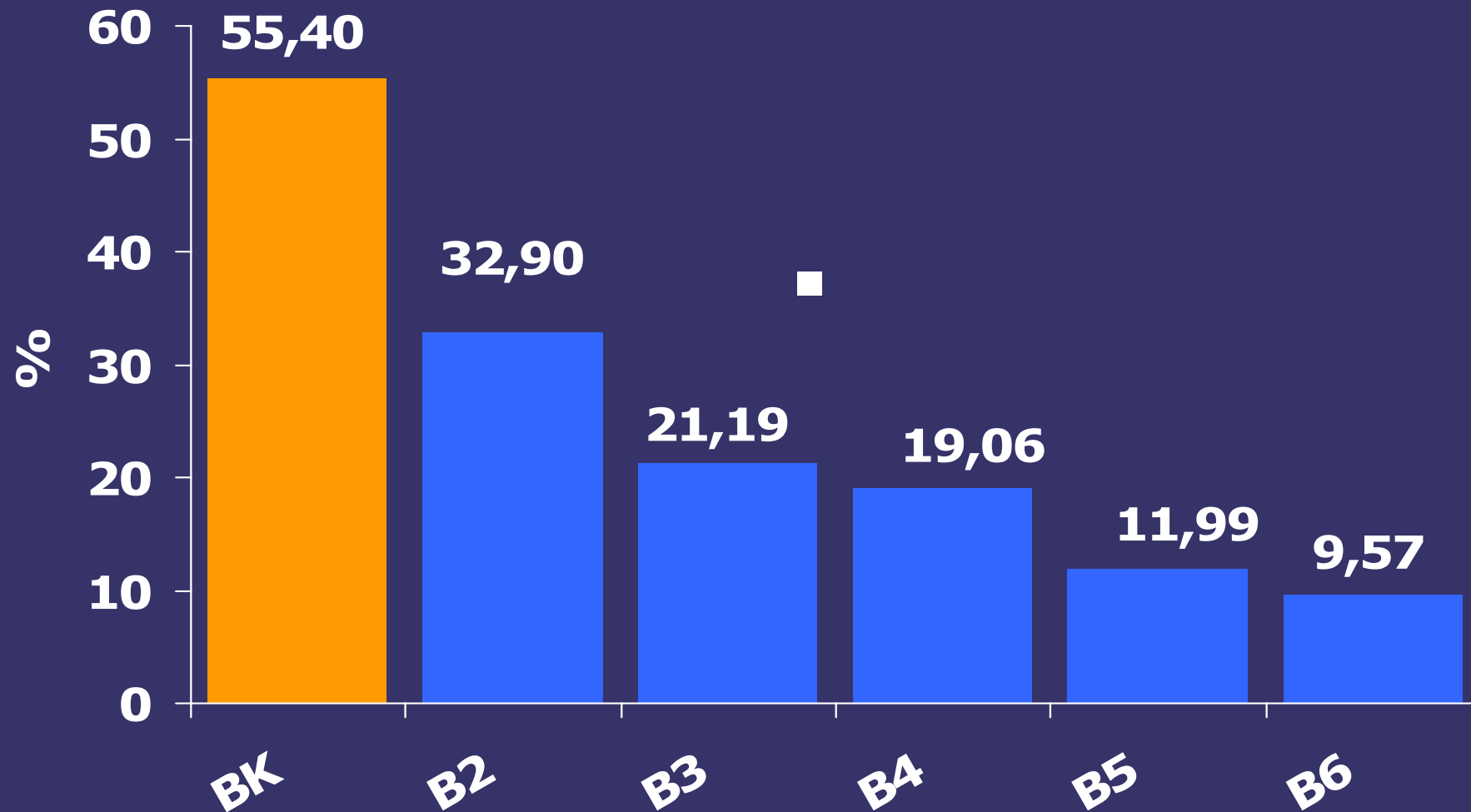
— Tasa Cobertura Bancos — Tasa Cobertura BK



Ftes. Boletín Estadístico B. España y propias entidades

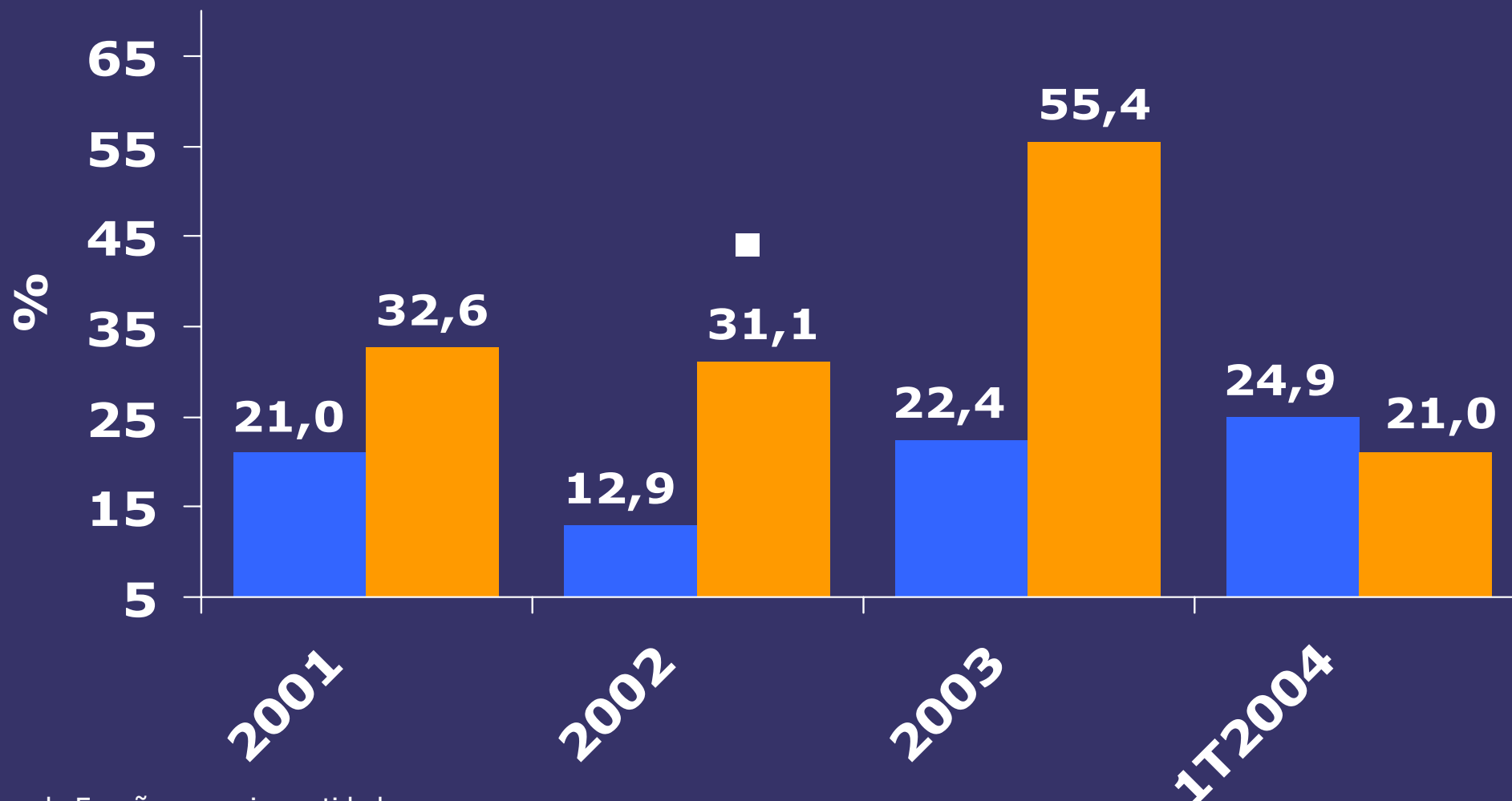


Dotaciones a provisiones genéricas y estadísticas sobre BAI

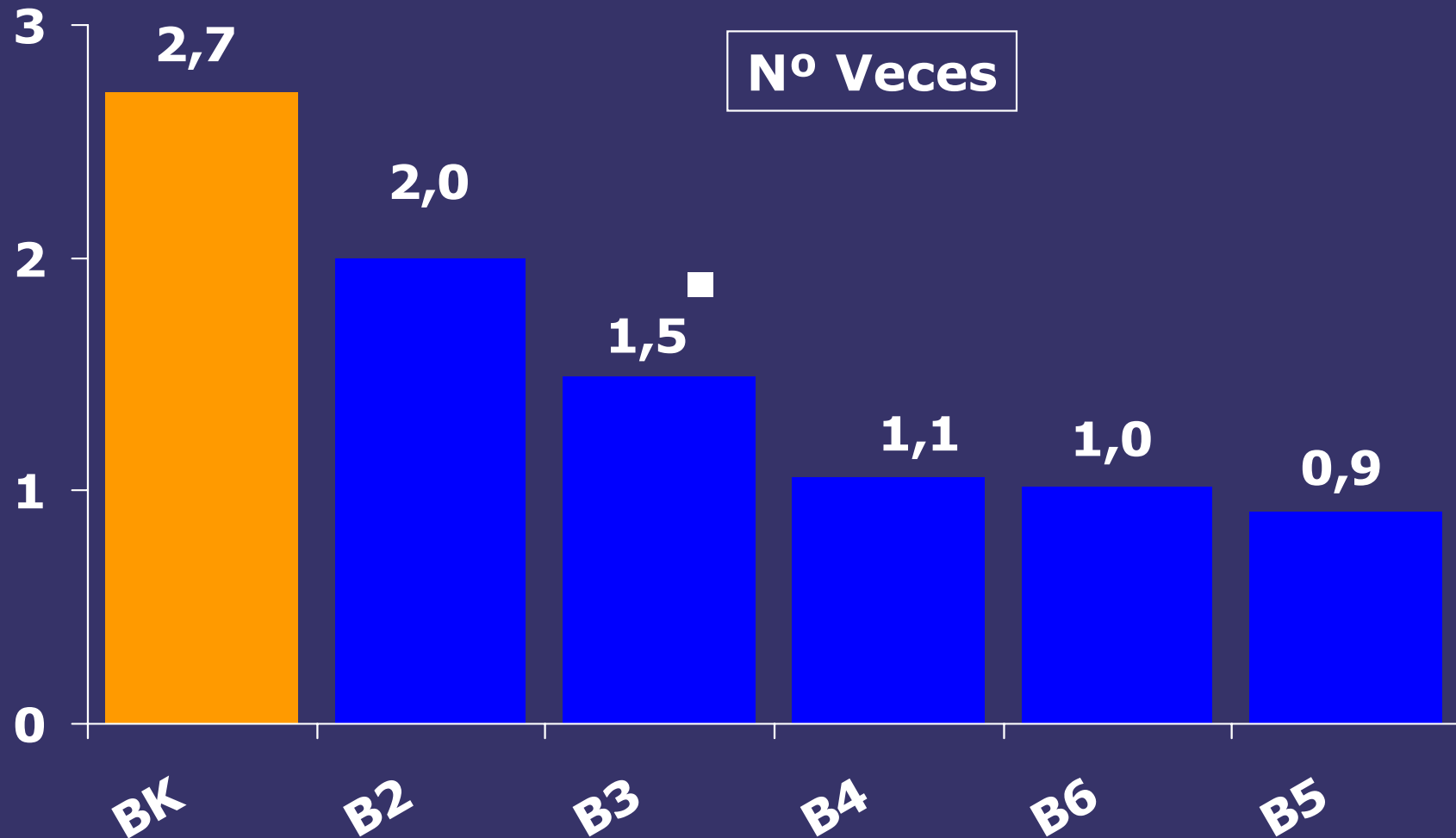


Cobertura de insolvencias (dotación estadística + genérica s/ BAI)

■ Bancos ■ Bankinter

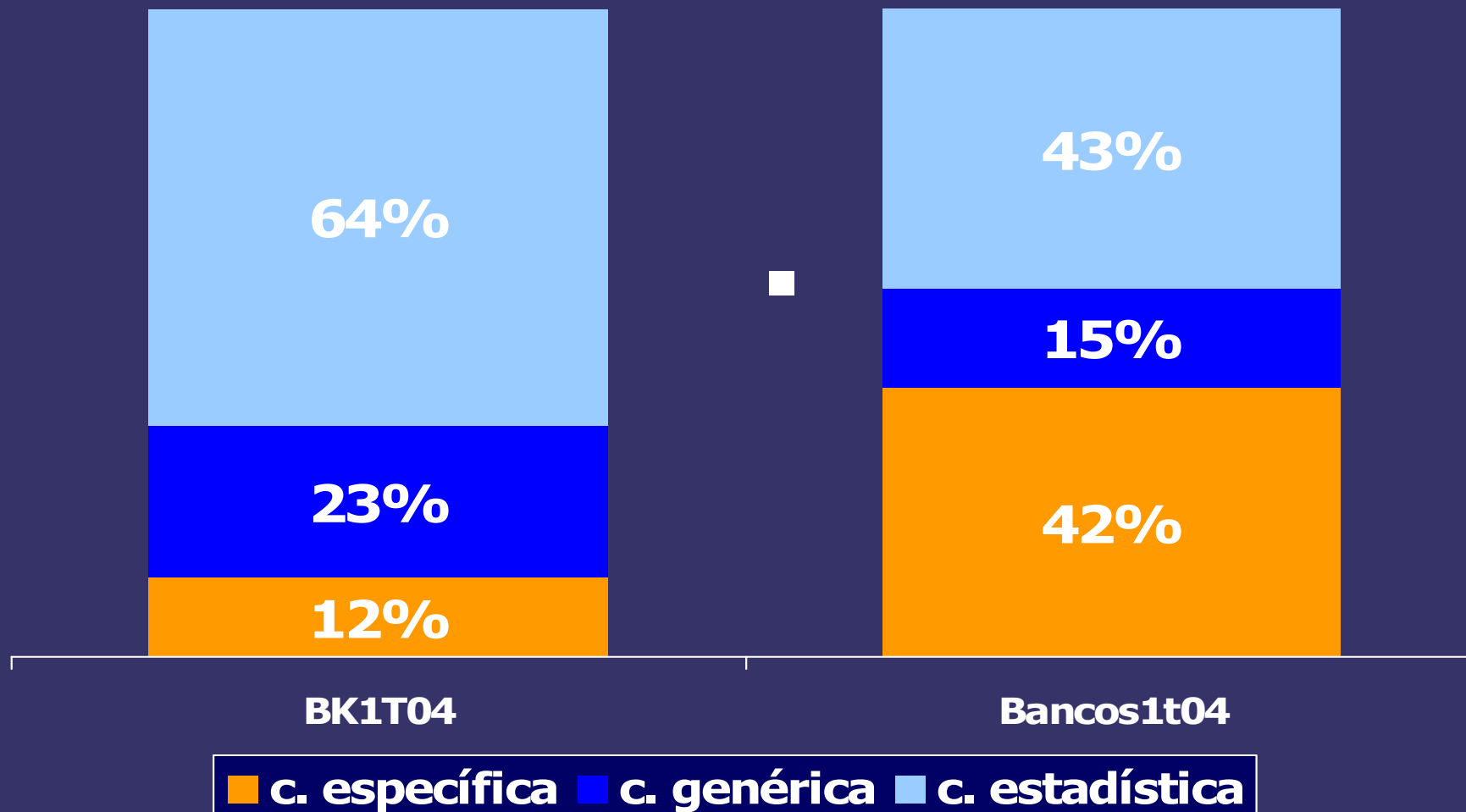


Stock de provisiones genéricas y estadísticas sobre BDI



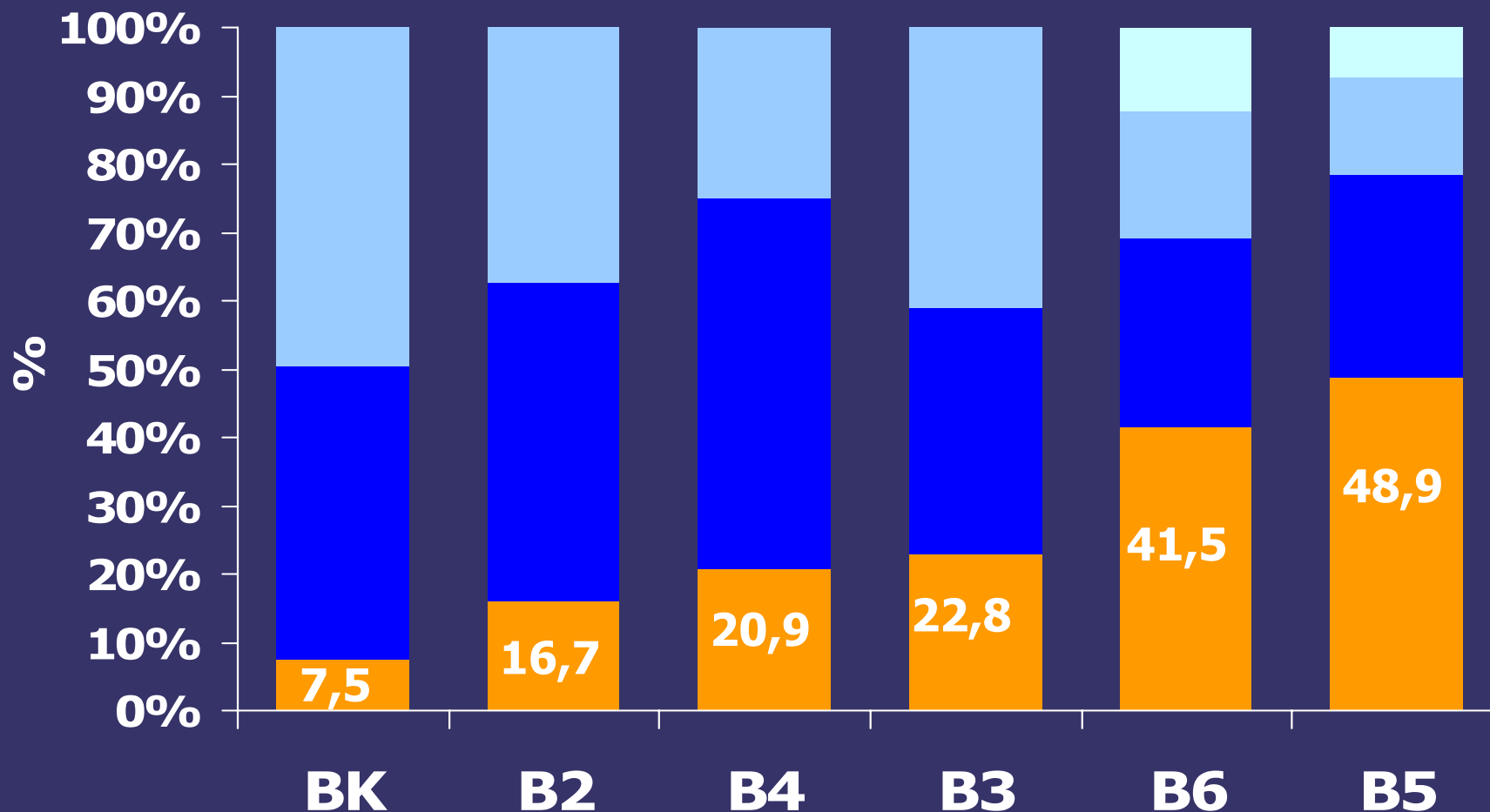
Dotaciones a cobertura de insolvencias

(acumuladas netas 2001 – 1T 2004)



Composición fondo cobertura de insolvencias

■ f. específico ■ f. genérico ■ f. estadístico ■ f. riesgo país



Fte. Propias entidades

Datos a marzo -04, excepto B2,5 y 6 datos a dic - 2003



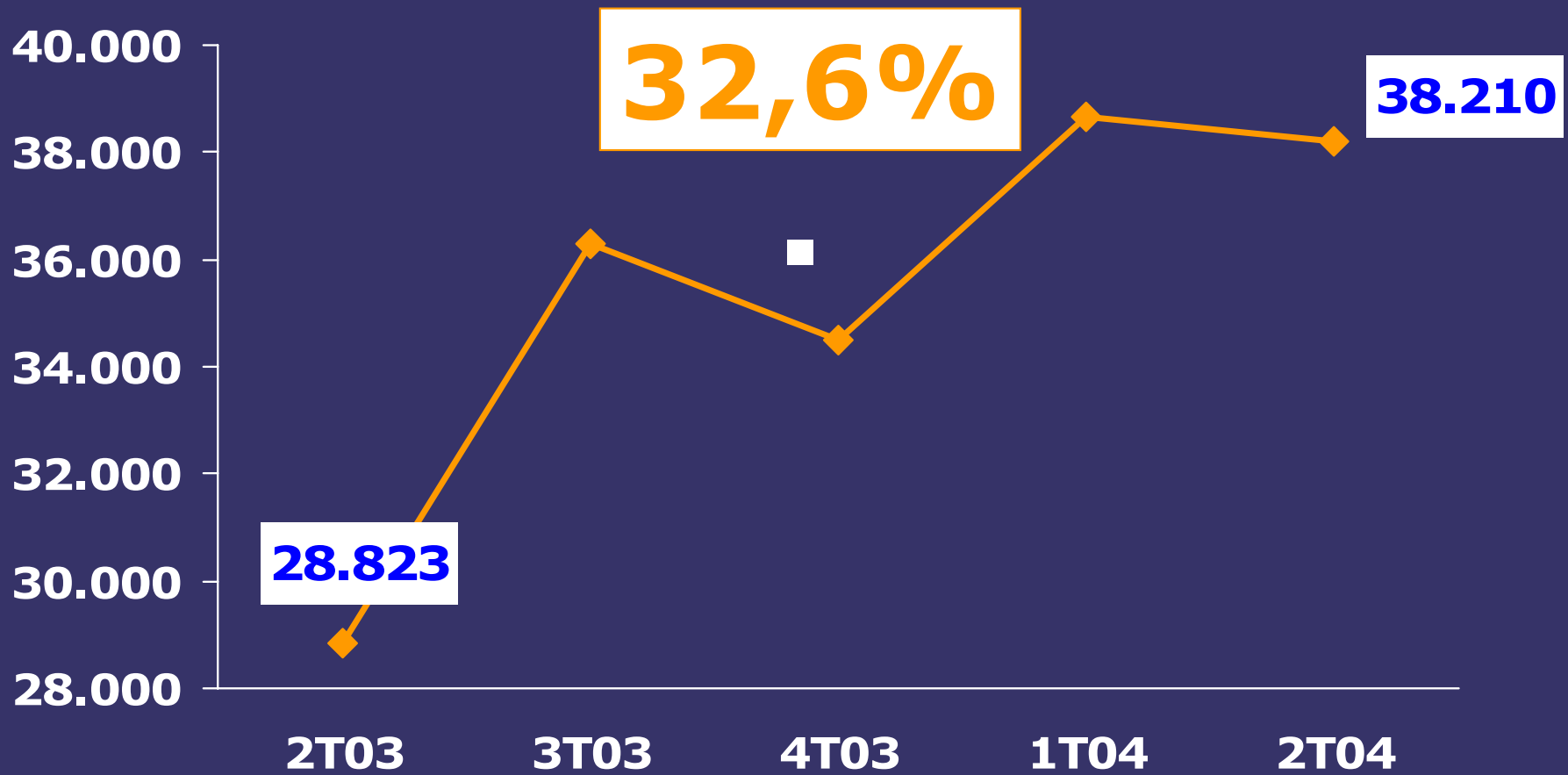
Cta. Resultados Consolidada

	Ac. J04	Dif	%
ATMs	25.791.718	2.285.456	9,72
Margen de Intermediación	202.723	(6.903)	(3,3)
Comisiones	84.307	12.323	17,1
Margen Básico	287.030	5.420	1,9
Rdo. Operaciones Financieras	10.662	2.641	32,9
Margen Ordinario	297.692	8.061	2,8
Gastos Grles. de Admón.	(148.833)	(7.219)	5,1
Margen de Explotación	148.859	842	0,6
Puesta en Equivalencia	12.135	4.805	65,5
Resultados Extraordinarios	(10.598)	(427)	(4,2)
Saneamientos y Amortizaciones	(22.531)	18.801	(45,5)
BAI	127.865	24.021	23,1
Impuesto sobre Beneficios	43.138	9.416	27,9
Resultado atribuido a la Minoría	(7.848)	0	0,0
BDI Atribuido al Grupo	76.879	14.605	23,5

Miles de euros



Beneficio Atribuido al Grupo



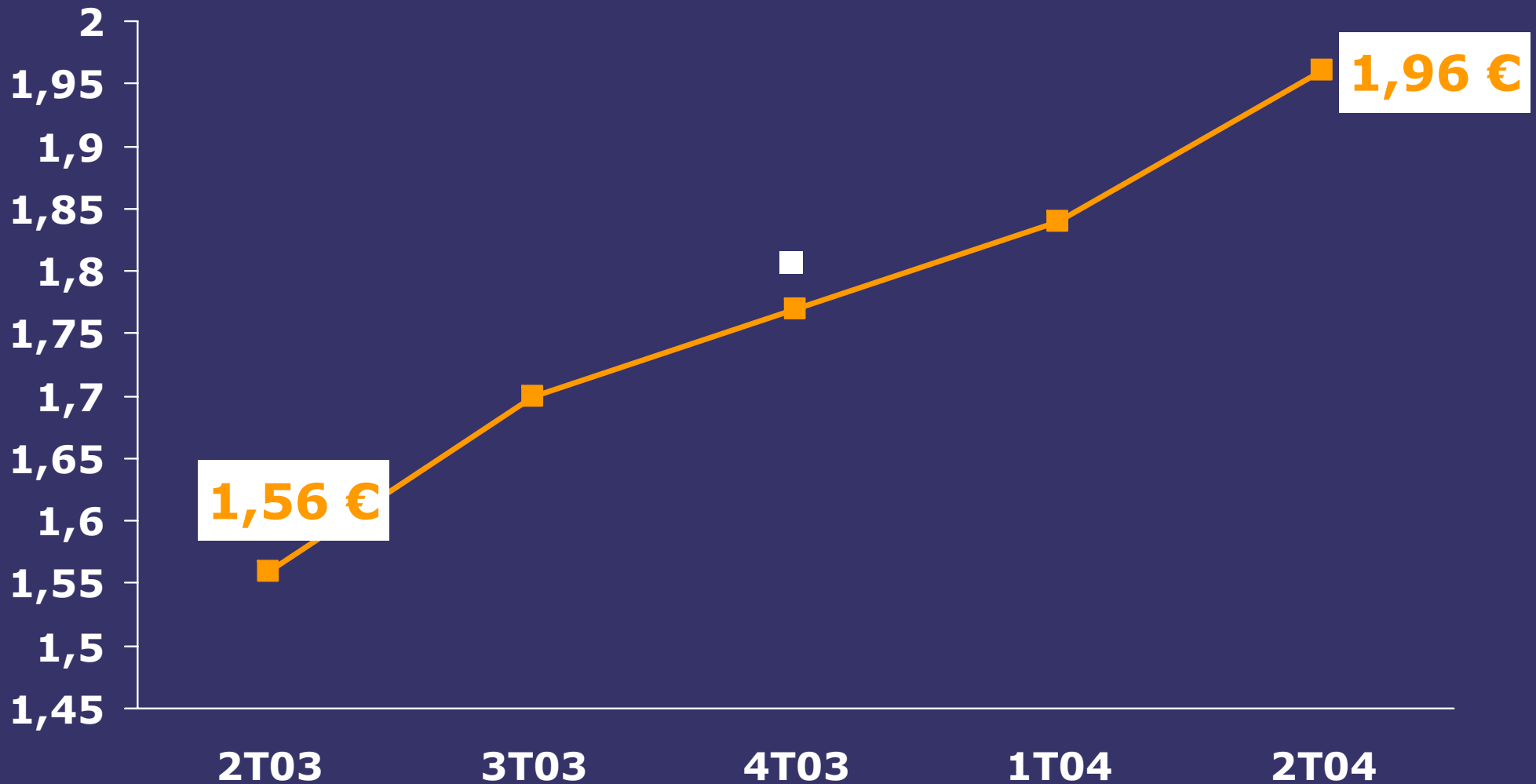
BPA/DPA

	Ac J04	Dif	%
BPA (€)	1,01	0,18	21,7
DPA (€)	0,26	0,03	12,0



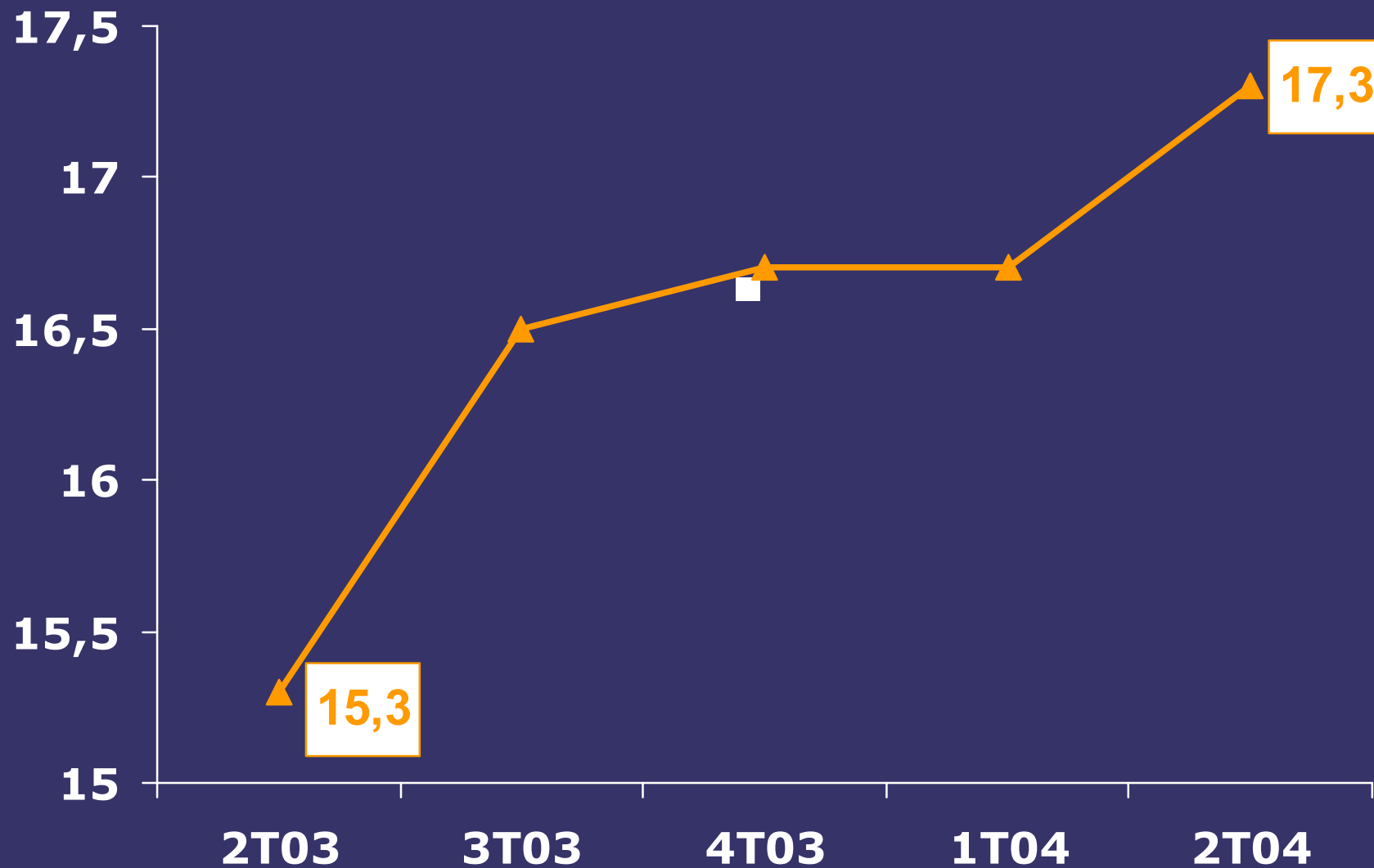
BPA

(Media móvil últ. 12 meses)

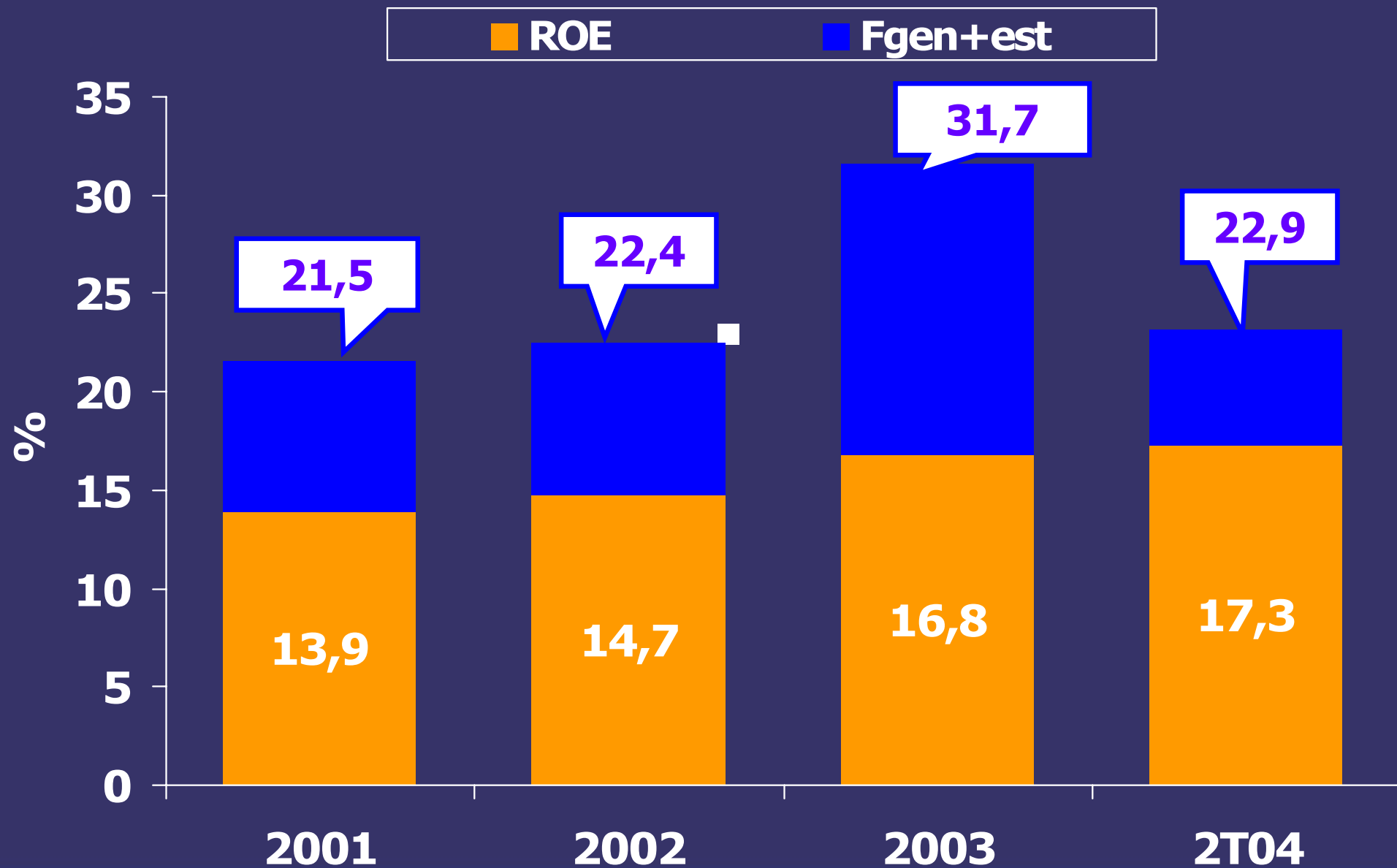


ROE

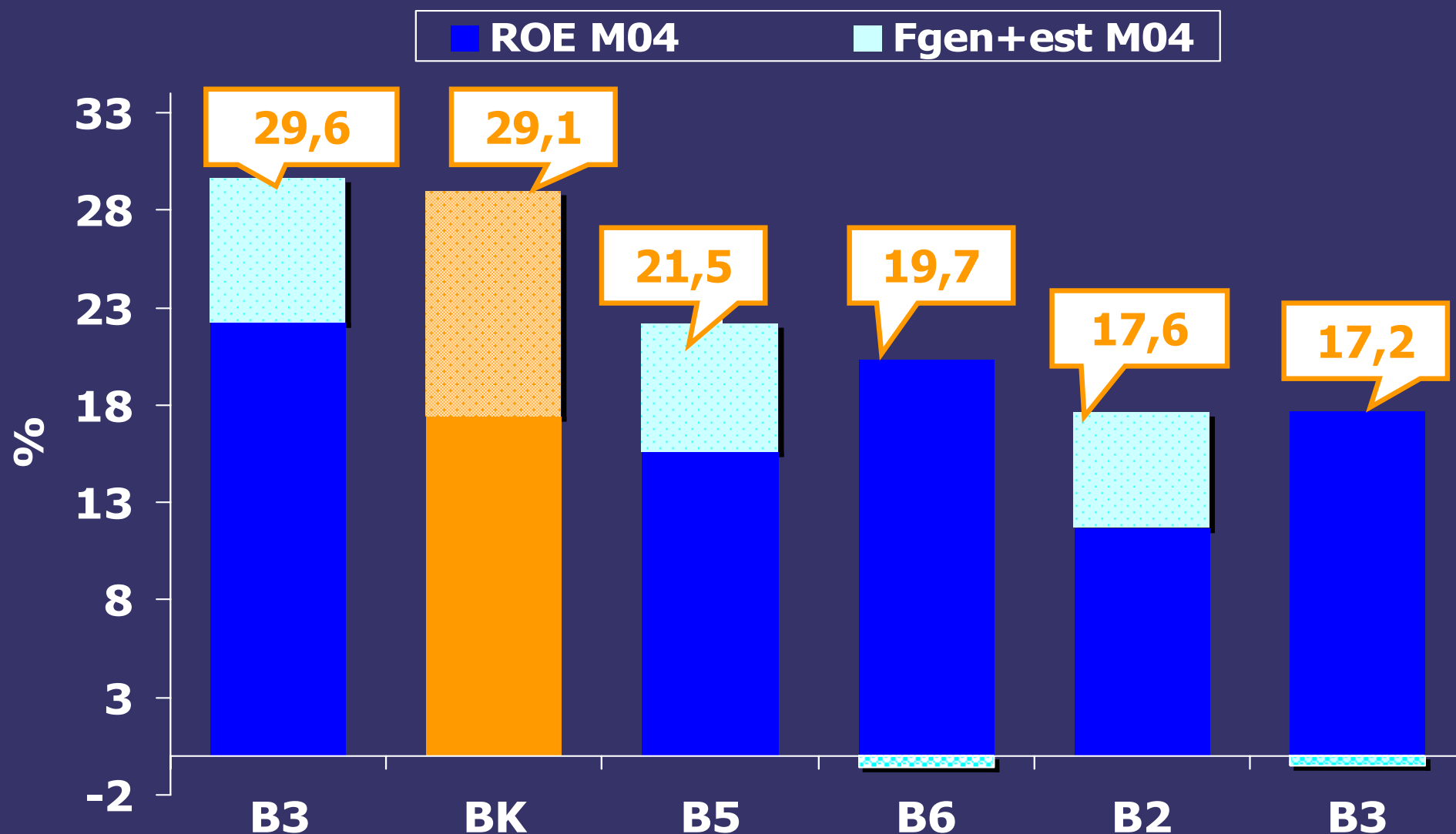
(Media móvil)



ROE ajustado por provisiones de insolvencias genéricas y estadísticas



ROE ajustado por provisión de insolvencias genéricas y estadísticas



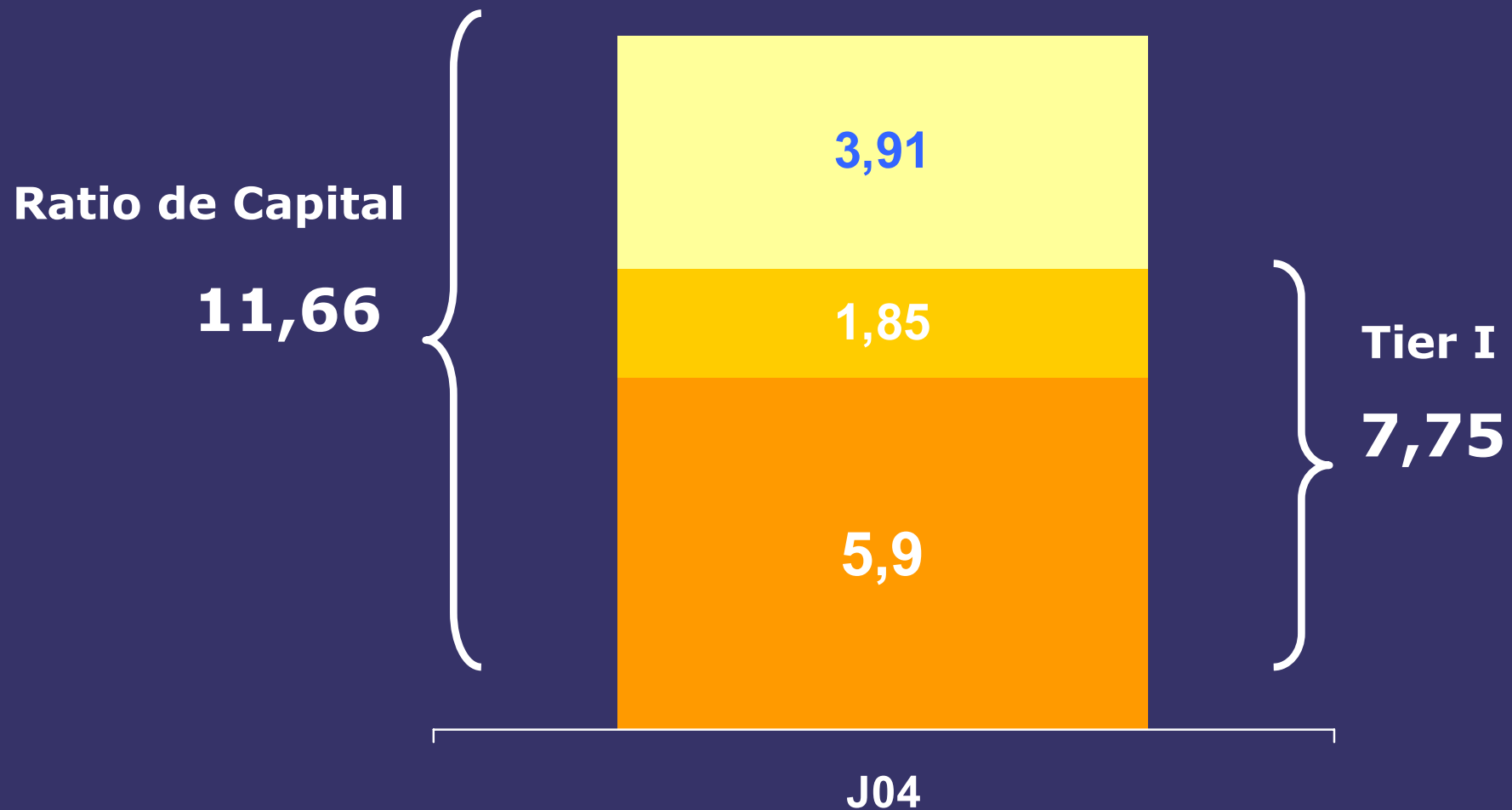
B5 y B6 , estimado según proporción dic 2003



5. Gestión del Capital



Capital



Conclusiones

- **Calidad : fruto del Compromiso**
- **Aumenta el ritmo de captación**
- **Focalización**
- **Continúa el crecimiento en Fondos**
- **Pymes se desarrolla según el plan**
- **Importante valor embebido en negocio Seguros**
- **Calidad crediticia y coberturas muy superiores**



Muchas- gracias

