

Junta General de Accionistas 2010



2 de junio de 2010

Estructura Junta General de Accionistas 2010

- Constitución de la Junta

- Discurso del Presidente

- Informe del Consejero Delegado

- Ruegos y preguntas

- Votación de las propuestas de acuerdos

Estructura Junta General de Accionistas 2010

- Constitución de la Junta

- Discurso del Presidente

- Informe del Consejero Delegado

- Ruegos y preguntas

- Votación de las propuestas de acuerdos

Estructura Junta General de Accionistas 2010

- Constitución de la Junta

- Discurso del Presidente

- Informe del Consejero Delegado

- Ruegos y preguntas

- Votación de las propuestas de acuerdos

Discurso del Presidente

- Cambios para adaptarnos al nuevo entorno
- La compañía ha salido reforzada
- Sector con claras oportunidades de crecimiento
- Énfasis en la eficiencia en 2010
- Retribución sostenible a largo plazo

Estructura Junta General de Accionistas 2010

- Constitución de la Junta

- Discurso del Presidente

- Informe del Consejero Delegado

- Ruegos y preguntas

- Votación de las propuestas de acuerdos

Índice

- Ejercicio 2009
- Ejercicio 2010
- Inversores y Accionistas
- Contexto actual y plan de desarrollo

Índice

- Ejercicio 2009
- Ejercicio 2010
- Inversores y Accionistas
- Contexto actual y plan de desarrollo

Ejercicio 2009 – Continúa el contexto adverso

Crisis del Sistema Financiero Internacional



Crisis económica a nivel internacional



Reducción del consumo y la inversión

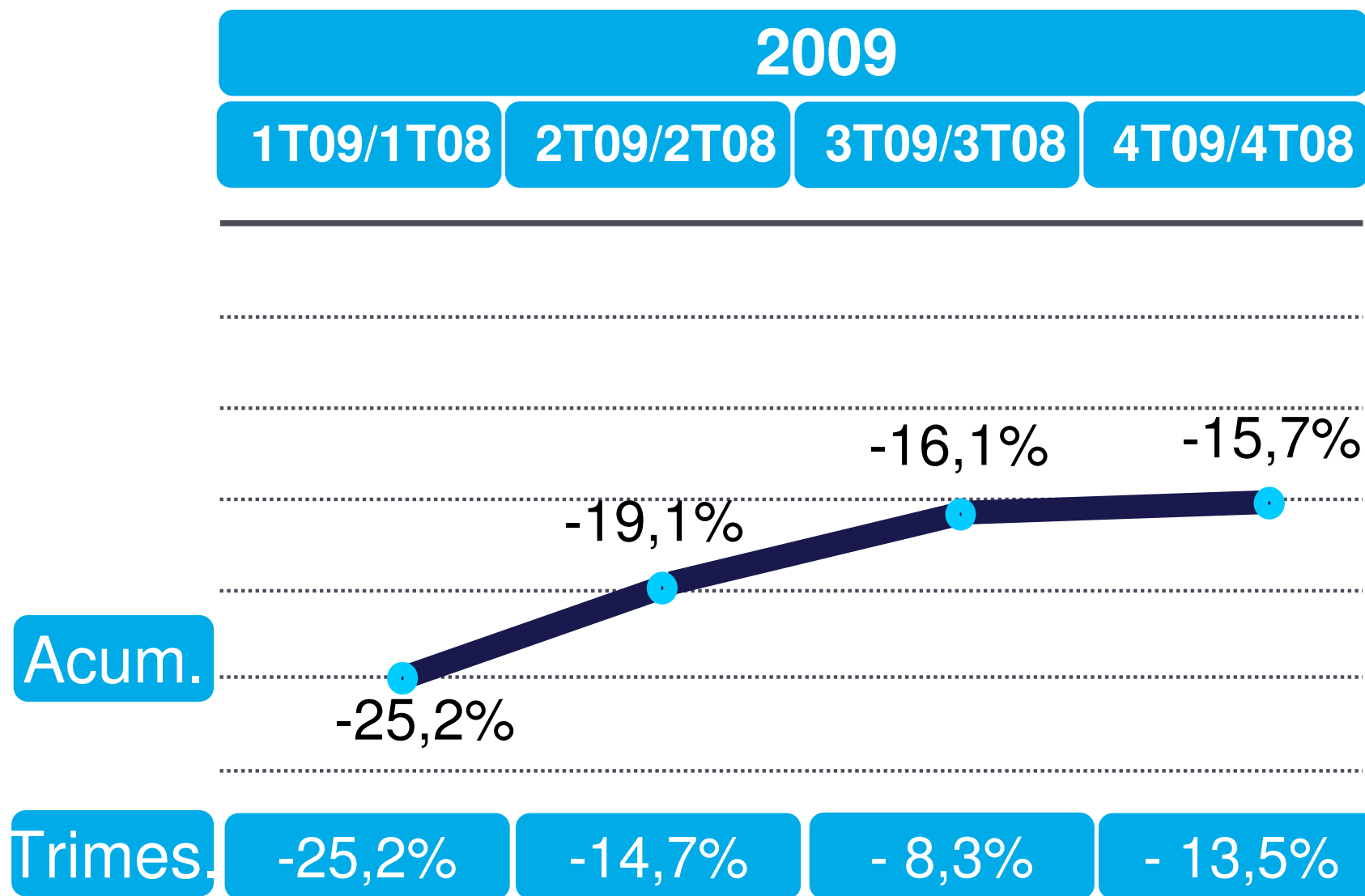
Ejercicio 2009 – Generalización del decrecimiento

Crecimiento trimestral del PIB (%) - OCDE Mayo 2010



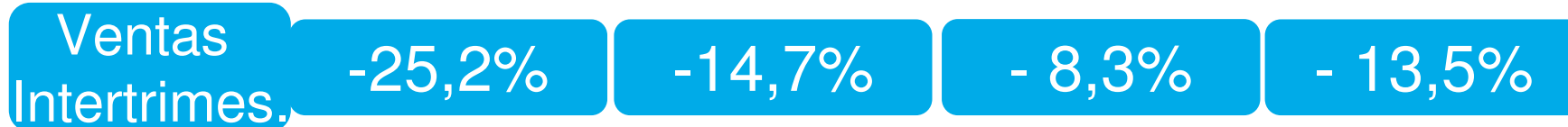
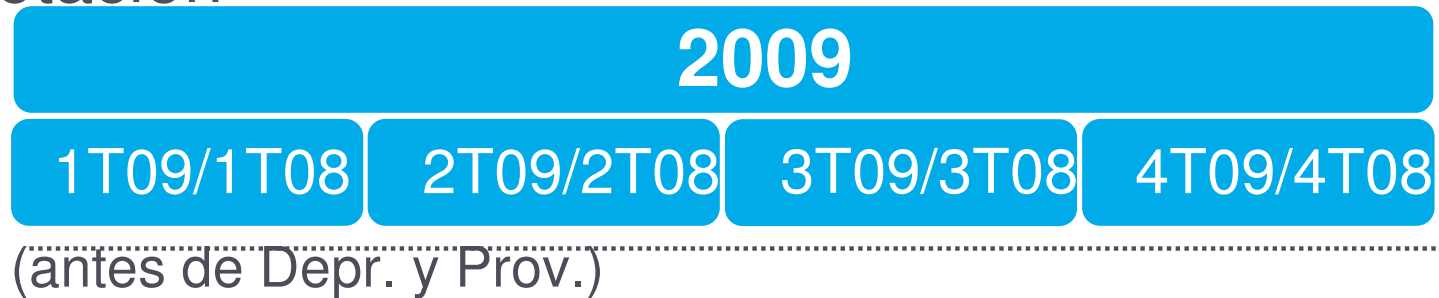
	1T10	Estimación 2010
UE	+0,3%	+1,2%
España	-1,3%	-0,2%

Ejercicio 2009 – Evolución ventas trimestrales



Ejercicio 2009 – Adaptación al entorno

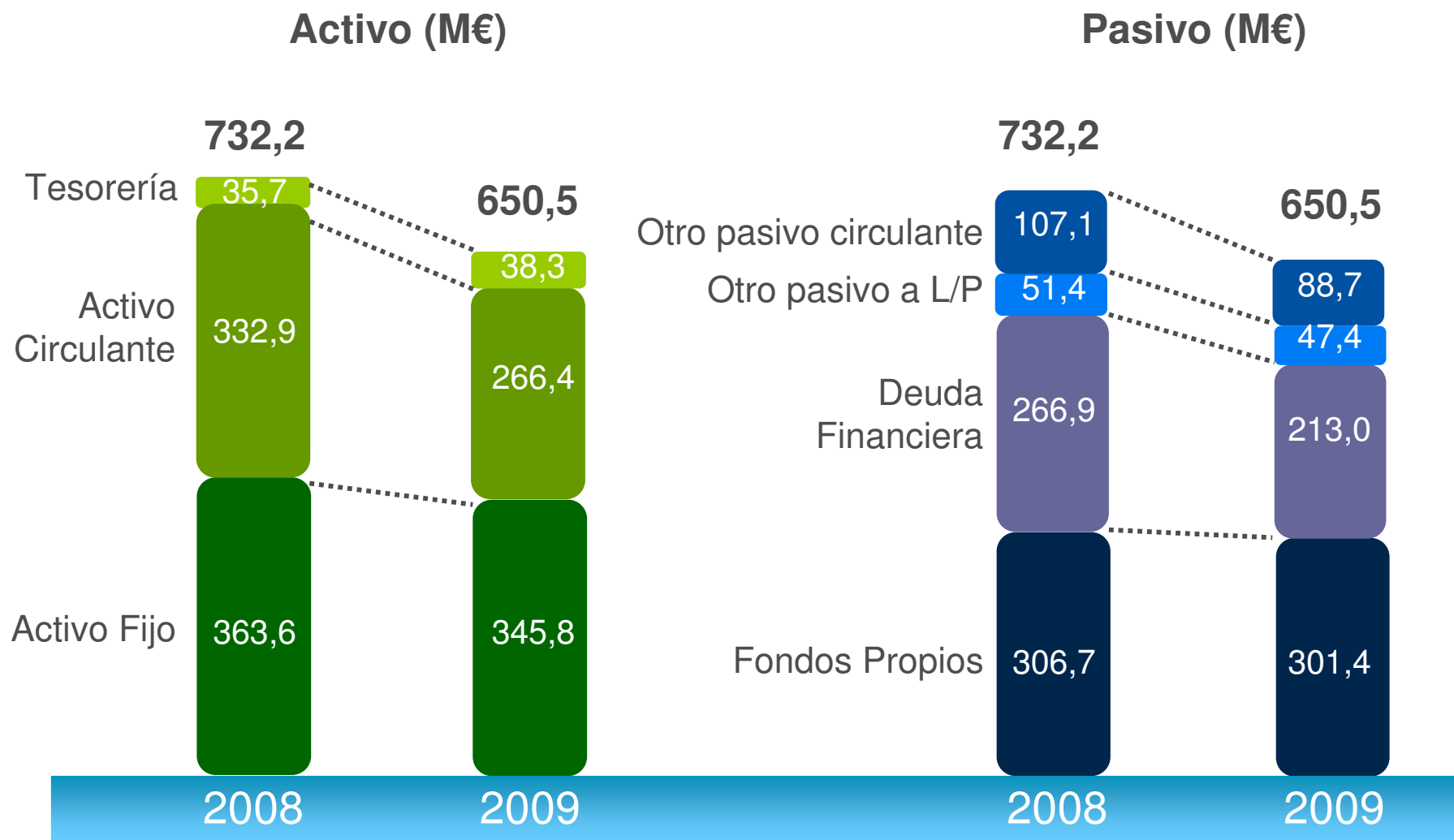
Evolución Trimestral Acumulada Costes Explotación



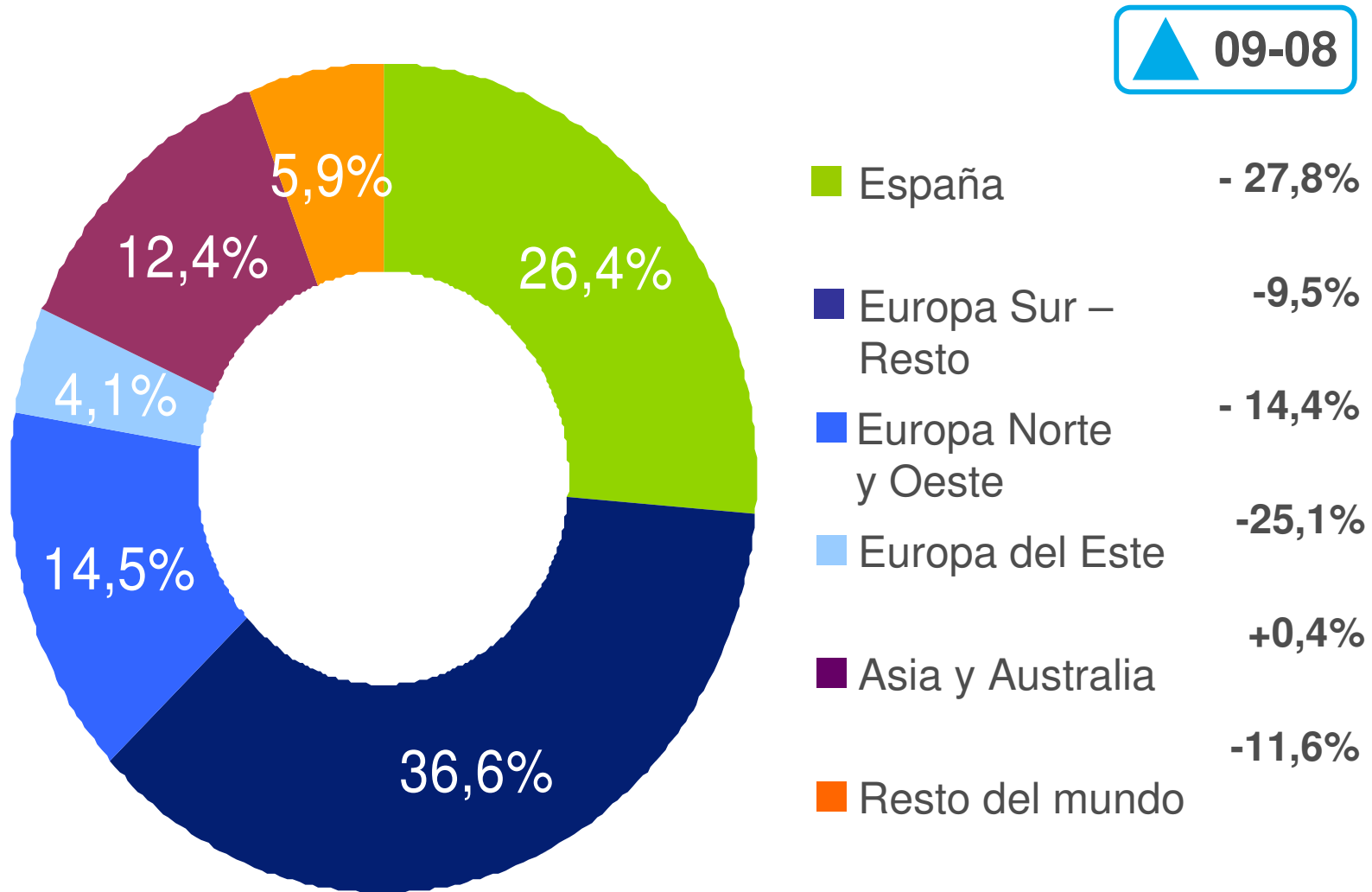
Ejercicio 2009 – Cuenta de Resultados

(M€)	2008	2009	Evol. 09-08 %
Ventas	652,7	550,4	-15,7%
EBITDA	82,0	50,0	-39,1%
Bº Neto	21,0	-7,0	<i>n.d</i>
Bº Neto Normalizado	22,2	3,4	-84,5%
Capital Neto de Trabajo	228,0	180,0	-21,1%
Flujo Libre de Caja	-7,8	63,1	+70,9M€
Deuda Financiera Neta	225,5	169,5	-24,8%

Ejercicio 2009 - Balance y Gestión de Riesgos



Ejercicio 2009 – Ventas por Área Geográfica



Ejercicio 2009 – Unidades de Negocio

▲ 09-08

**Piscina/
Wellness**

67,7%

-16,8%



**Tratamiento
de Agua**

17,8%

-8,4%



**Riego
E.Verdes y
Agrícola**

5,6%

-13,5%



**Conducción
de Fluidos**

8,8%

-21,1%



Nota: ventas consolidadas a terceros

Ejercicio 2009 – Inversiones

	2008		2009		Evol. 08-09 %
	M€	% total	M€	% total	
INMOVILIZADO MATERIAL					
Terrenos y construcciones	1,1	4,5%	0,6	5,5%	- 46%
Instal. técnicas y maquinaria	11,4	47,7%	3,4	30,9%	-70%
Otras inst. utillaje y mobiliario	7,6	31,8%	4,6	42,5%	- 40%
Otros	3,8	16,2%	2,3	21,1%	- 40%
Total	23,9	100,0%	10,9	100,0%	- 54%
INMOVILIZADO INMATERIAL					
Desarrollo de productos	4,5	74,8%	3,1	80,5%	- 31%
Patentes y marcas	0,3	5,7%	0,3	7,1%	0%
Aplic. Informáticas y otros	1,2	19,5%	0,5	12,4%	- 58%
Total	6,0	100,0%	3,9	100,0%	- 35%
TOTAL INVERSIONES	29,9		14,8		- 51%

Nota: el total de inversiones no incluye la inversión en adquisiciones

Ejercicio 2009 - Hechos destacados



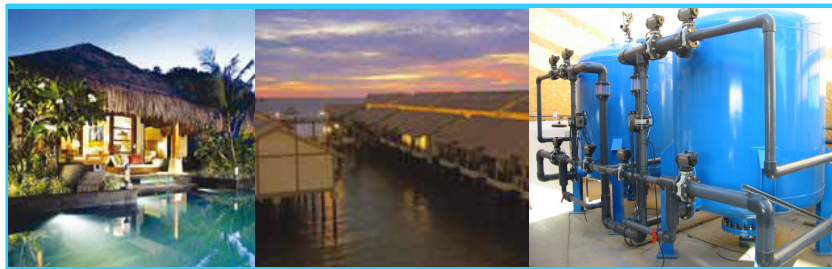
- Decálogo de la piscina sostenible



- Filtro de arena horizontal para desalinización



- Lanzamiento de nuevos productos



- Proyectos internacionales

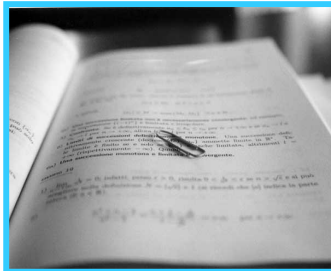
Ejercicio 2009 – Apertura nuevas delegaciones



Responsabilidad Social Corporativa



- La Memoria de RSC obtiene el A+ del Global Reporting Initiative



- Implementación del Código Ético que regula las relaciones internas/externas



- Colaboración con Intermón Oxfam en proyectos de agua y saneamiento internacionales



- Entrada en los índices de sostenibilidad internacionales FTSE4Good y Kempen SRI

Índice


- Ejercicio 2009
- **Ejercicio 2010**
- Inversores y Accionistas
- Contexto actual y plan de desarrollo

Ejercicio 2010 – Entorno




Recuperación
no homogénea
de los mercados

Elevada
incertidumbre

Efecto divisa

- 
- Flexibilidad
 - Foco en el negocio
 - Eficiencia

Ejercicio 2010 – Previsión de Resultados

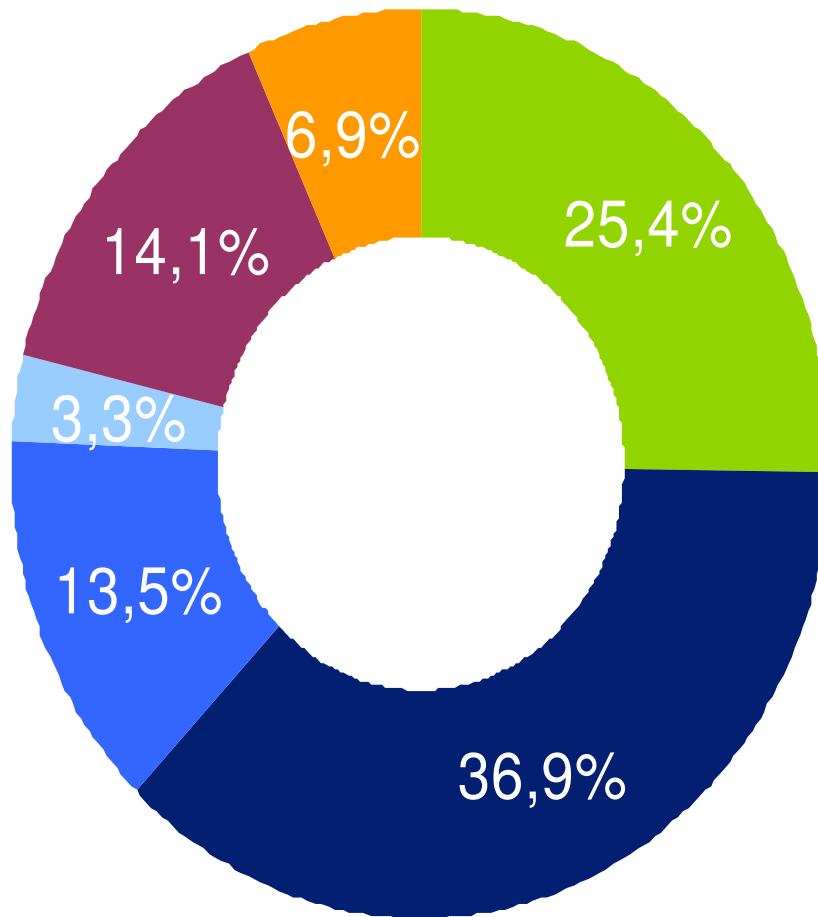
	Ventas	+2%
	EBITDA	62M€ (+24%)
	Ratio Deuda	2,5 veces (DFN Neta/EBITDA)

Ejercicio 2010 – Resultados Primer Trimestre

(M€)	1T09	1T10	Evol. 10-09 %
Ventas	123,4	123,7	+0,3%
EBITDA	6,0	9,8	+63,6%
Bº Neto	-6,2	0,1	<i>n.d</i>
Bº Neto Normalizado	-4,2	0,9	<i>n.d</i>
Capital Neto de Trabajo	252,3	193,6	-23,2%
Flujo Libre de Caja	-27,2	-9,4	+17,8M€
Deuda Financiera Neta	257,3	179,8	-30,1%

Ejercicio 2010 -Ventas por Área Geográfica Primer Trimestre

▲ 10 - 09



■ España	- 0,2%
■ Europa Sur – Resto	-2,2%
■ Europa Norte y Oeste	- 3,7%
■ Europa del Este	13,2%
■ Asia y Australia	19,5%
■ Resto del mundo	-13,2%

Índice

- Ejercicio 2009
- Ejercicio 2010
- **Inversores y Accionistas**
- Contexto actual y plan de desarrollo

Inversores y Accionistas (I)

- Mejora de la cobertura de analistas
 - **BBVA**, Fidentiis, Interdin, Venture Finanzas
 - Citigroup, Goldman Sachs, BPI, Espirito Santo
- Presentaciones y reuniones con inversores
 - Sabadell
 - Barcelona
 - Madrid
 - Paris
 - Londres
- Entrada en los índices FTSE4Good y Kempen SRI

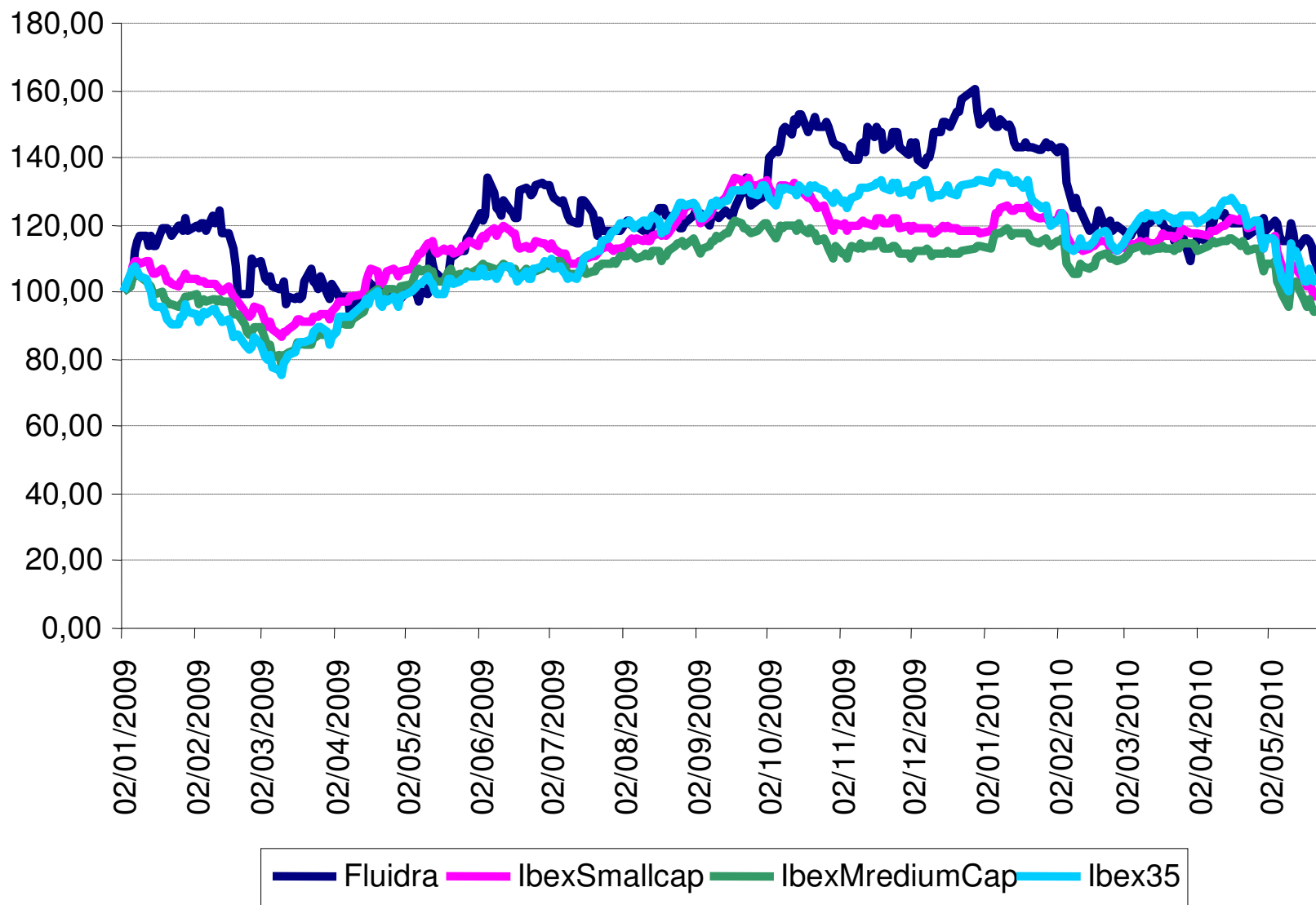
Inversores y Accionistas (II)

- Mejora de la comunicación con nuestros accionistas
 - Creación Espacio del Accionista en la web
 - Nueva Oficina del Accionista



- Celebración del Primer Día del Accionista

Evolución acción Fluidra vs. Índices (I)



Nota: Datos 2010 a cierre 26 de mayo

Evolución acción Fluidra vs. índices (II)

	<u>2009</u>	<u>2010</u>	<u>2009-2010</u>
Fluidra	+53,5%	-37,7%	-0,9%
Ibex SmallCap	+15,1%	-19,0%	-4,3%
Ibex MediumCap	+12,9%	-18,6%	- 8,4%
Ibex 35	+31,6%	-24,3%	-0,2%

Nota: Datos 2010 a cierre 26 de mayo

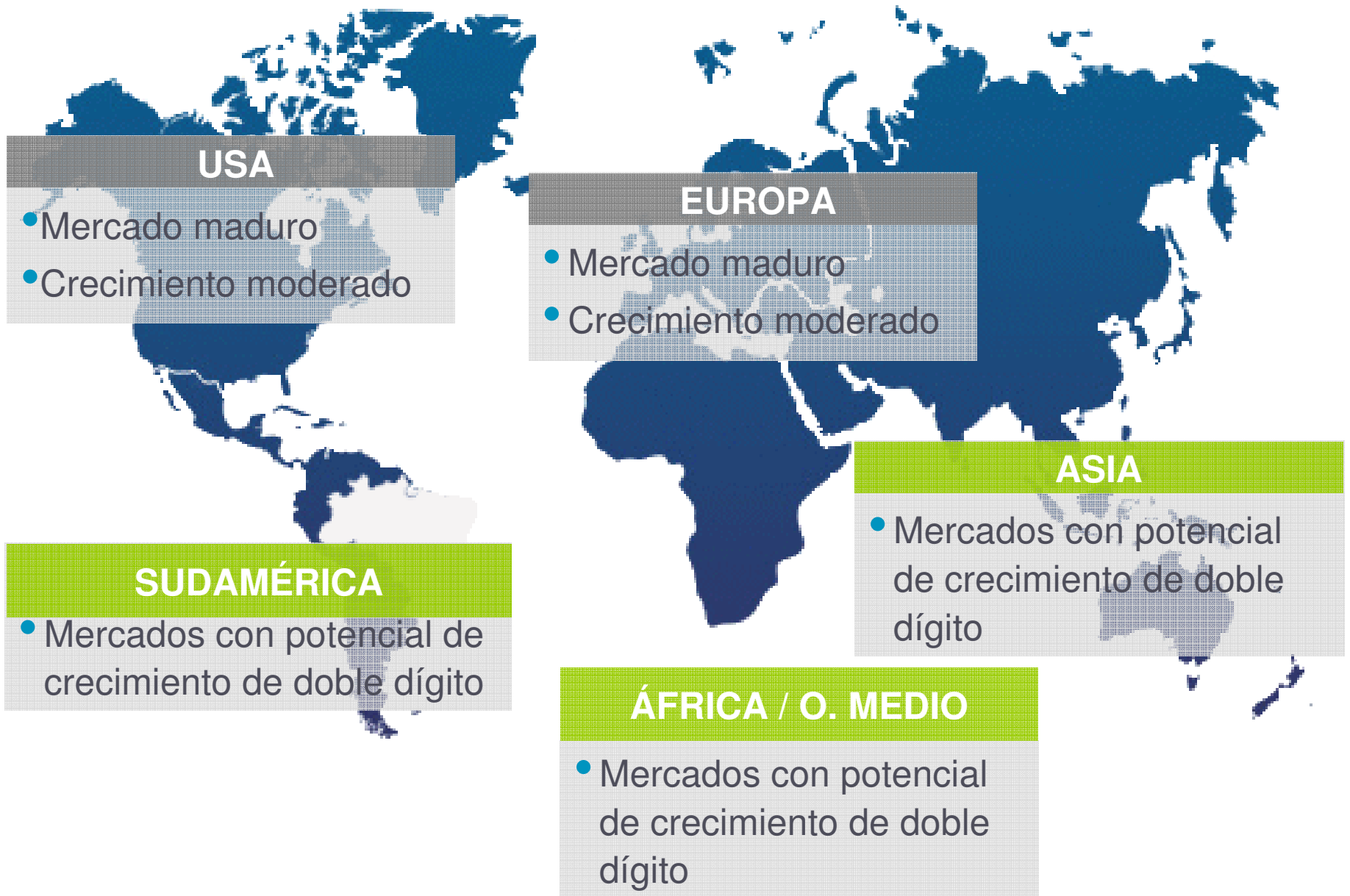
Retribución

- Propuesta de distribución de 4.000.000€ con cargo a los resultados del ejercicio 2009 el cual será distribuido en octubre del 2010

Índice

- Ejercicio 2009
- Ejercicio 2010
- Inversores y Accionistas
- Contexto actual y plan de desarrollo

Contexto actual mundial



Confiamos en los fundamentos del negocio

Estamos en un sector de futuro



Confiamos en los fundamentos del negocio

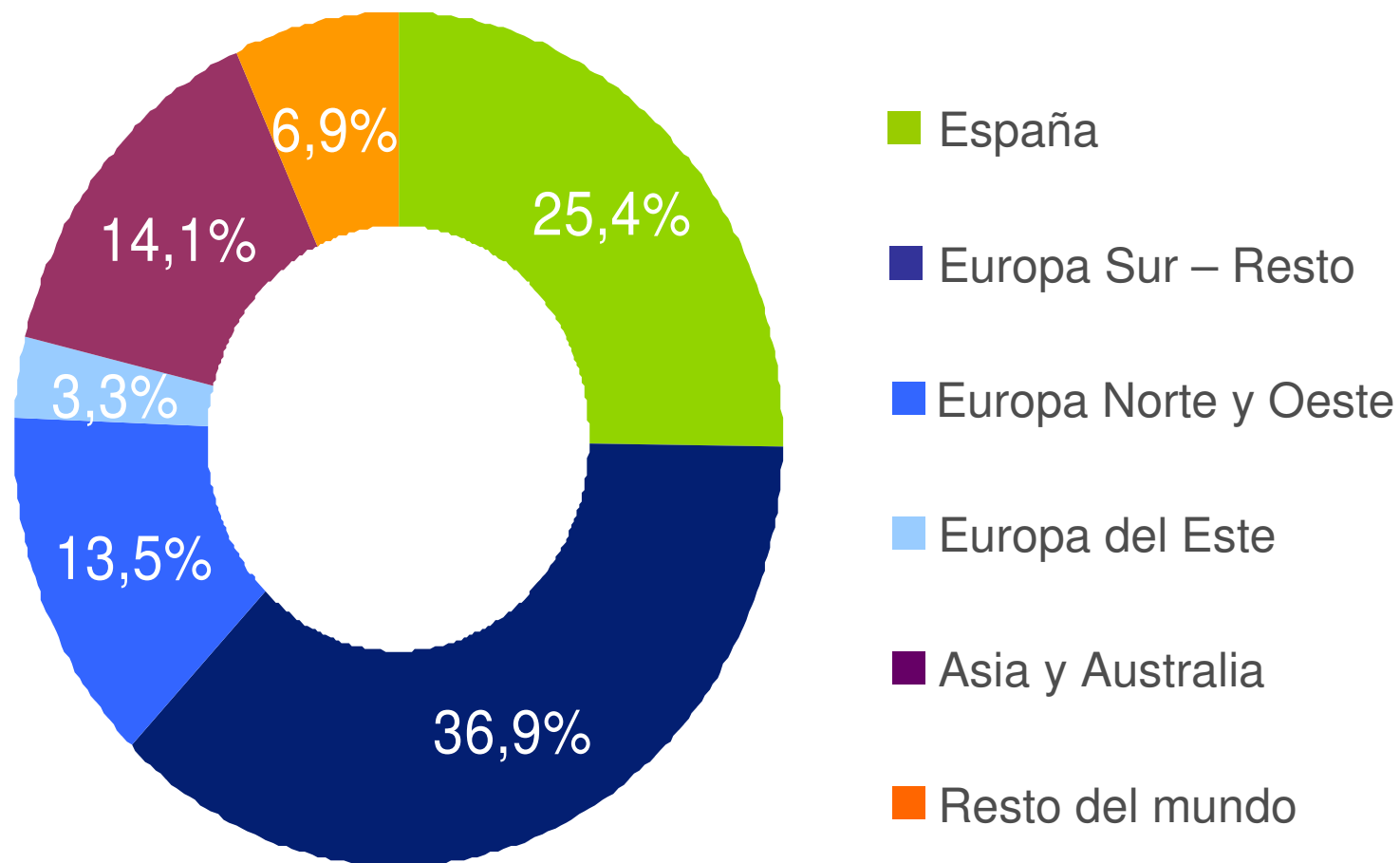
Con una posición de liderazgo



..... en mercados muy fragmentados

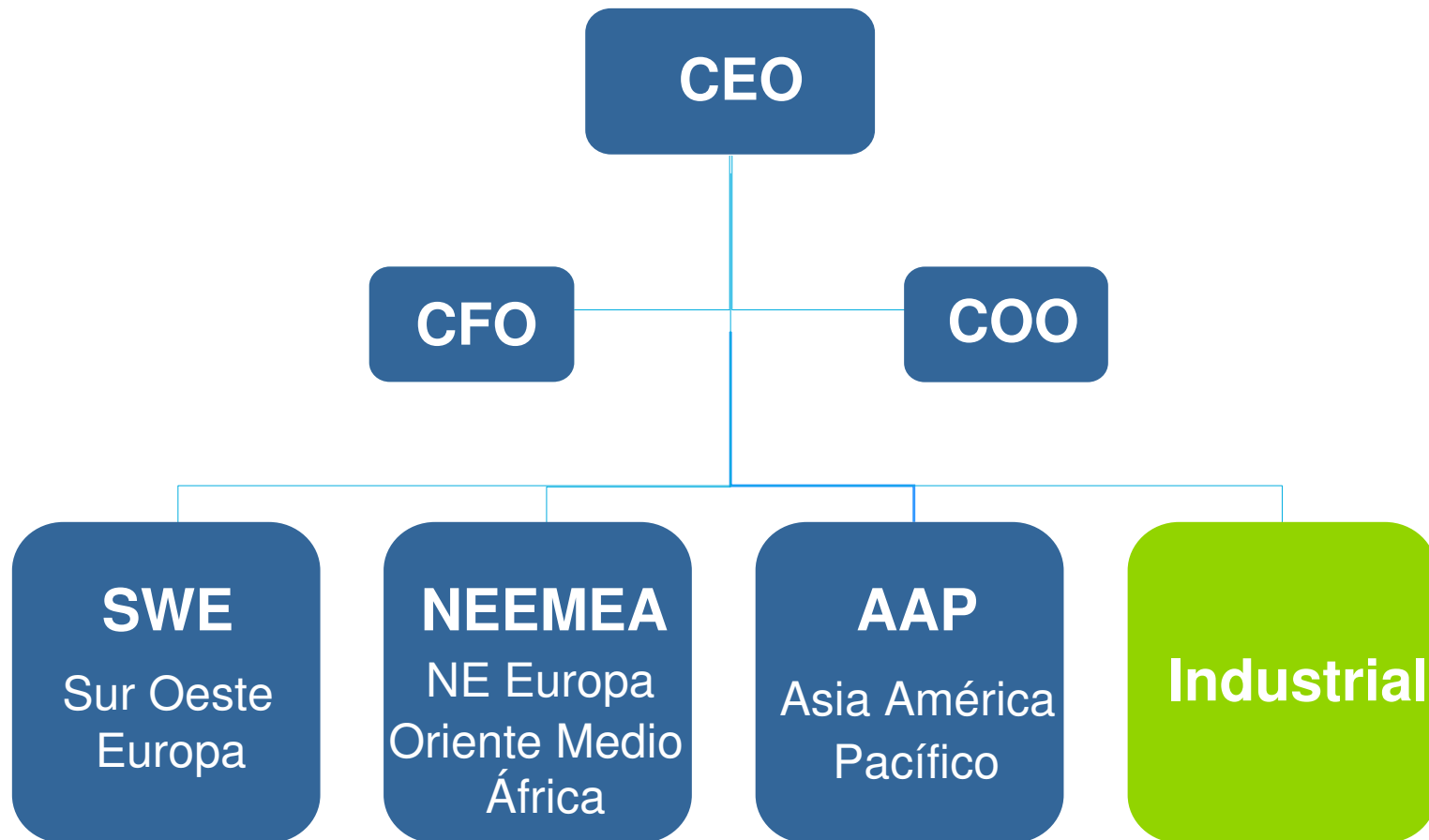
Confiamos en los fundamentos del negocio

Con una elevada diversificación geográfica



Confiamos en los fundamentos del negocio

Con un equipo humano experto y comprometido..



..que ha sabido gestionar en crecimiento y recesión.

Nos hemos adaptado

✓ **Reducción
de Costes**

30,8 M€ (-13% vs. 08)

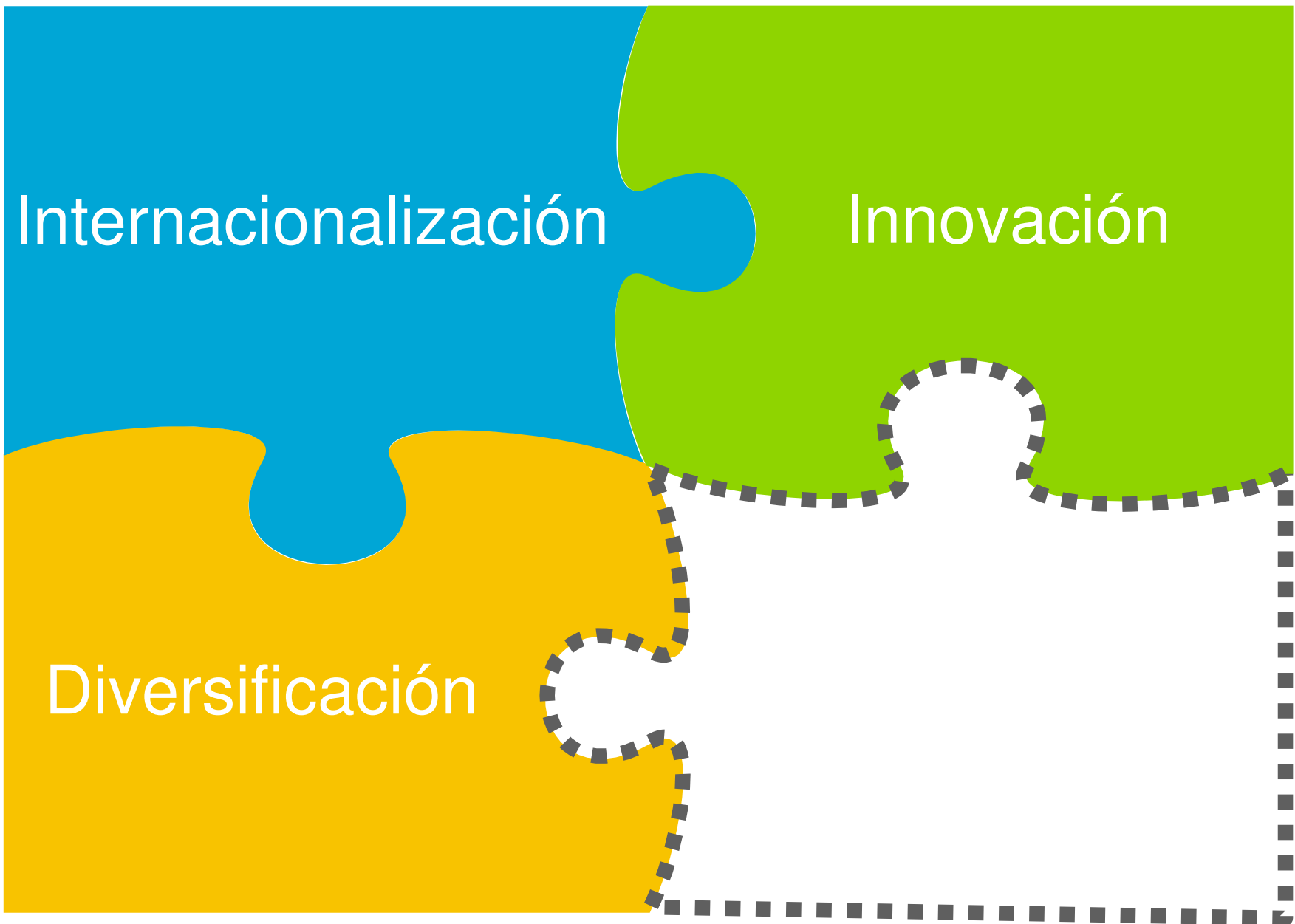
✓ **Optimización
Capital Trabajo**

- 48,0 M€ (-21% vs. 08)

✓ **Generación
de Caja**

63,1M€ (+70,9M€ vs. 08)

Nuestra estrategia



Nuestra estrategia



Foco en nuestra estrategia - Eficiencia

Mejora del servicio y los ratios de rentabilidad

Filosofía LEAN:



Impulsar el crecimiento y la mejora de márgenes



- Basado en criterios de:
 - Sostenibilidad
 - Fácil uso (*use friendly*)
 - Integración de sistemas
- Enfocado a:
 - Tratamiento de agua físico
 - Tratamiento de agua químico
 - Tecnologías de control
 - Aplicaciones del agua para la salud

Foco en nuestra estrategia - Diversificación

Impulsar el crecimiento en base a los activos

Piscina/Wellness



- Productos y servicios dirigidos:
 - Parque de piscinas
 - Salud (wellness)

Tratamiento de Agua



- Ingeniería para Tratamiento de Agua industrial y Desalinización 44.000 m³/día
- Especialización en filtración

Riego/Cond.de Fluidos



- Distribución de productos y servicios para espacios verdes
- Gama de Conducción para la industria

Foco en nuestra estrategia - Internacionalización

Impulsar el crecimiento y la posición competitiva



- Consolidación en mercados emergentes:
 - ✓ Asia (China)
 - ✓ Sudamérica (Brasil)
 - ✓ Norte de África y Oriente Medio

Resumen

2009

Resistencia
y adaptación

2010

Foco en el negocio
y eficiencia

2011

Retorno al
crecimiento

Internacional.

Innovación

Diversificación

Eficiencia

Solidez balance

Crecimiento

Rentabilidad

Garantizar y mejorar la retribución del accionista