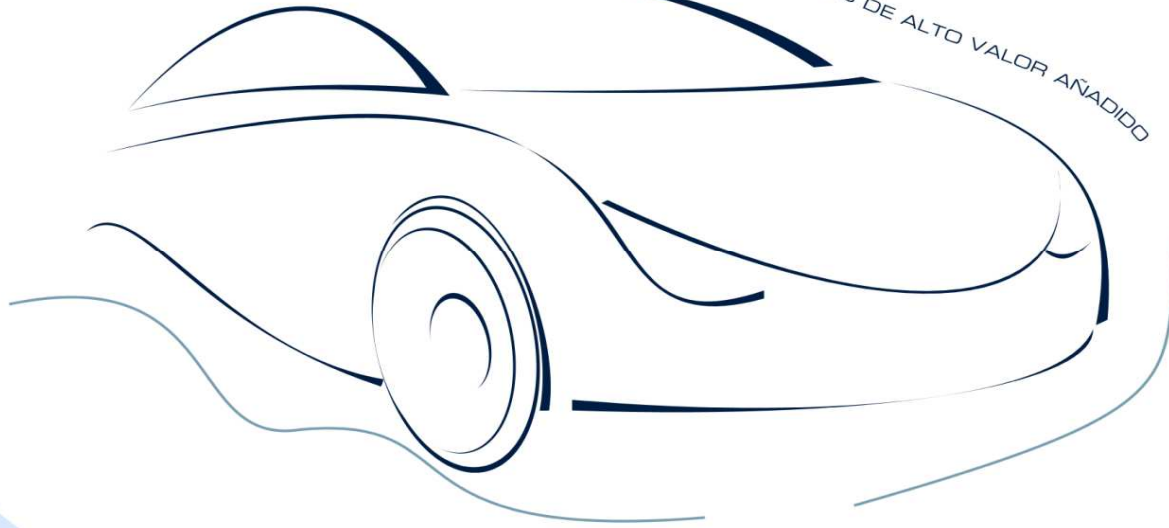




**CIE** *Automotive*

GRUPO INDUSTRIAL ESPECIALIZADO EN LA GESTIÓN DE PROCESOS DE ALTO VALOR AÑADIDO



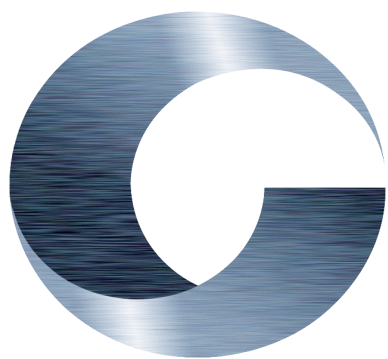
DECLARACIÓN INTERMEDIA DE GESTIÓN  
31 DE MARZO 2013

# ADVERTENCIA

- Este documento contiene o puede contener manifestaciones o estimaciones de futuro sobre intenciones, expectativas o previsiones de CIE AUTOMOTIVE o de su dirección a la fecha del mismo, que se refieren a diversos aspectos como la evolución del negocio y los resultados de la entidad. Dichas manifestaciones responden a nuestras intenciones, opiniones y expectativas futuras, por lo que determinados riesgos, incertidumbres y otros factores relevantes pueden ocasionar que los resultados o decisiones finales difieran de dichas intenciones, previsiones o estimaciones. Entre estos factores se incluyen, sin carácter limitativo, (1) la situación de mercado, factores macroeconómicos, directrices regulatorias, políticas o gubernamentales, (2) movimientos en los mercados de valores nacionales e internacionales, tipos de cambio y tipos de interés, (3) presiones competitivas, (4) cambios tecnológicos, (5) alteraciones en la situación financiera, capacidad crediticia o solvencia de nuestros clientes, deudores o contrapartes. Estos factores podrían condicionar y determinar que lo que ocurra en realidad no se corresponda con los datos e intenciones manifestados, previstos o estimados en este documento y otros pasados o futuros, incluyendo los remitidos a las entidades reguladoras incluyendo la Comisión Nacional del Mercado de Valores. CIE AUTOMOTIVE no se obliga a revisar públicamente el contenido de este documento, ni de ningún otro, tanto en el caso de que los acontecimientos no se correspondan de manera completa con lo aquí expuesto, como en el caso de que los mismos conduzcan a cambios en la estrategia e intenciones manifestadas.
- Lo expuesto en esta declaración debe ser tenido en cuenta por todas aquellas personas o entidades que puedan tener que adoptar decisiones o elaborar o difundir opiniones relativas a valores emitidos por CIE AUTOMOTIVE y, en particular, por los analistas que manejen el presente documento. Se advierte que el presente documento puede contener información no auditada o resumida, de manera que se invita a sus destinatarios a consultar la documentación e información pública comunicada o registrada por CIE AUTOMOTIVE en entidades de supervisión de mercados de valores, en particular, los folletos informativos y la información periódica registrada ante la Comisión Nacional del Mercado de Valores de España (CNMV).



CIE Automotive - Resultados 31 Marzo 2013



# Resultados 31 Marzo 2013 Grupo CIE Automotive

(millones de euros)	31/03/12	31/03/13	
Cifra de negocio	429,5	418,2	
Cifra de negocio ajustada *	420,1	400,3	-4,7%
EBITDA	60,5	57,7	-4,7%
% EBITDA s/ cifra negocio ajustada	14,4%	14,4%	
EBIT	36,7	36,1	-1,6%
% EBIT s/ cifra negocio ajustada	8,7%	9,0%	
EBT	25,4	27,1	
Resultado neto	18,0	17,0	-5,5%

Notas:

(\*) Dato proforma calculado eliminando las ventas de gasóleo para mezcla.

EBITDA: Resultado neto de explotación + Amortización, EBIT: Resultado neto de explotación; EBT: Resultados antes de impuestos de actividades continuadas;

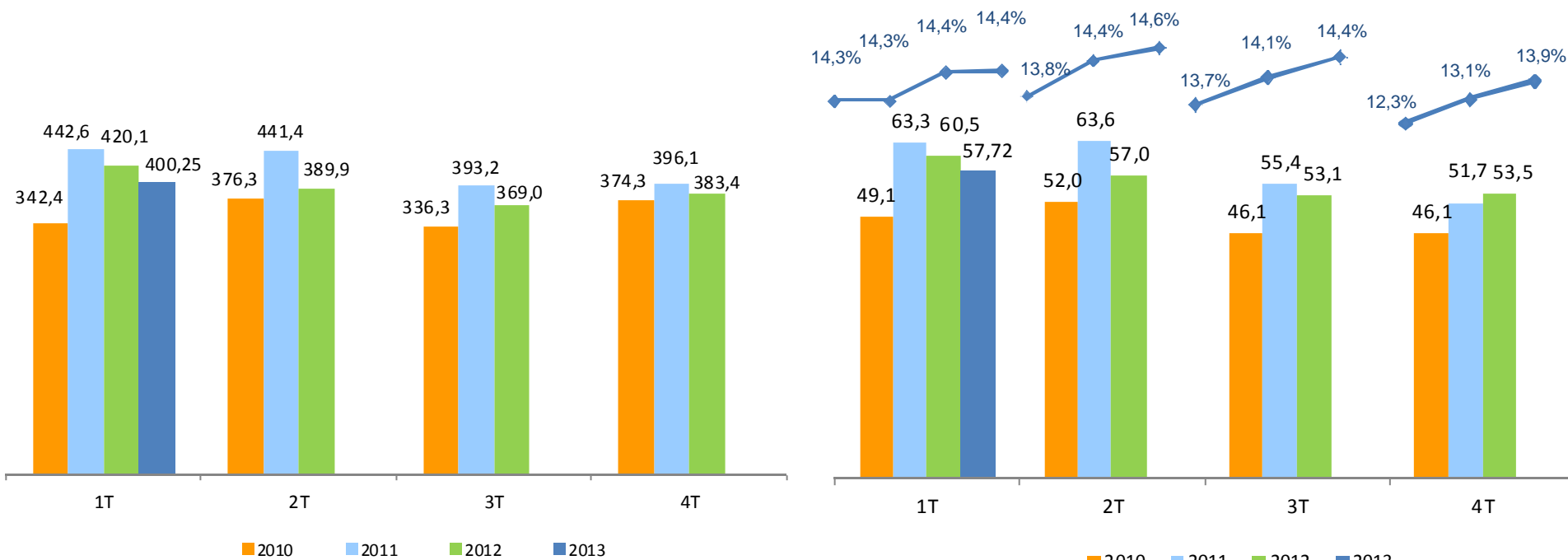
Resultado Neto: Resultados atribuibles a los accionistas de la sociedad

- **Ligera caída de ventas compensada a todos los niveles de la cuenta por flexibilidad, ajustes de costes y mejoras de productividad**
- **Muy buen comportamiento de márgenes en todos los negocios**
- **El resultado neto a igualdad de tipo de cambio es superior en un 3% al del primer trimestre del ejercicio anterior**

# Evolución Resultados Trimestrales 2010/2011 /2012/2013

## Ventas<sup>(1)</sup>

## EBITDA



En millones de Euros

(1) Cifra de negocios ajustada

◆ % EBITDA/Ventas

- *Márgenes crecientes, manteniéndose una buena situación en cada uno de los mercados y plantas de CIE*
- *Esta mejora de la competitividad permite afrontar el desarrollo futuro desde una situación sólida*

## Resultados 31 Marzo 2013 por áreas de negocio

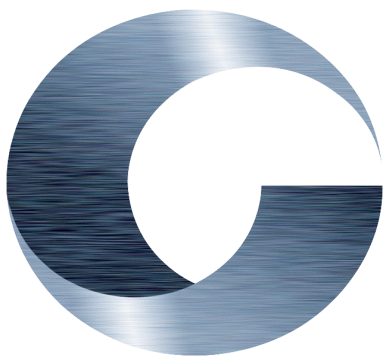
(millones de euros)	TOTAL CIE	AUTOMETAL	AUTO RESTO MUNDO	DOMINION	BIO
Cifra de negocio	418,2	175,3	170,8	33,9	38,2
Cifra de negocio ajustada *	400,3	175,3	170,8	33,9	20,2
EBITDA	57,7	29,0	26,3	2,2	0,3
% EBITDA s/ cifra negocio ajustada	14,4%	16,5%	15,4%	6,6%	1,4%
EBIT	36,1	22,8	12,4	1,4	(0,6)

Notas: (\*) Dato proforma calculado eliminando las ventas de gasóleo para mezcla

EBITDA: Resultado neto de explotación + Amortización, EBIT: Resultado neto de explotación; EBT: Resultados antes de impuestos de actividades continuadas;

- **Automoción, con un EBITDA de 55 mil€ y un margen EBITDA del 16%, presenta una distribución geográfica equilibrada**
- **Dominion y Biocombustibles con márgenes mejores que en 2012**

Automoción: Mantenimiento de márgenes en Europa y buen comportamiento en Brasil y México



# Resultados 31 Marzo 2013 Automoción

(millones de euros)	31/03/12	31/03/13	
Cifra de negocio	348,1	346,1	-0,6%
EBITDA	58,6	55,2	-5,7%
% EBITDA s/ cifra negocio	16,8%	16,0%	
EBIT	37,2	35,2	-5,2%
% EBIT s/ cifra negocio	10,7%	10,2%	

Nota: EBITDA: Resultado neto de explotación + Amortización, EBIT: Resultado neto de explotación

- **Ligera caída de ventas manteniendo el margen EBITDA en un 16%**
- **EBIT a doble dígito con un 10,2%**
- **Mantenimiento de márgenes en Europa con mejoras de gestión y productividad. Asimismo, buen comportamiento operativo y en márgenes en Autometal Brasil y México**
- **La incorporación al perímetro de nuevas compañías permite compensar la caída de volumen europeo, aunque sus márgenes son inferiores a nuestro estándar**



# Resultados 31 Marzo 2013 Automoción

## Autometal

(millones de euros)	31/03/12	31/03/13
Cifra de negocio	154,4	175,3
EBITDA	28,8	29,0
% EBITDA	18,6%	16,5%
EBIT	22,8	22,8
% EBIT	14,8%	13,0%

- En Brasil: Recuperación de ventas en línea con mejora de mercado. Mejora de márgenes.
- En NAFTA: Mercado plano vs año anterior, producción afectada por el efecto semana santa en marzo 2013.
- Crecimiento por integración de Century y Nanging con márgenes inferiores a la media y que baja el margen medio global
- Tipo de cambio a Euro afecta negativamente en la comparativa de este trimestre en aprox 2 mill€ a nivel EBITDA

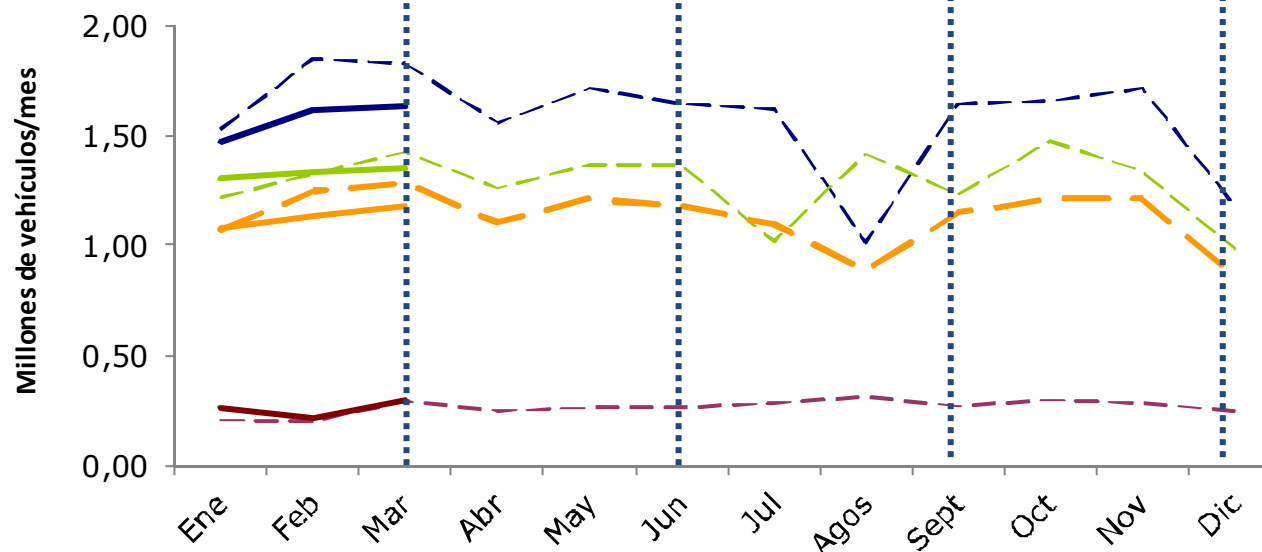
## Automoción resto mundo

(millones de euros)	31/03/12	31/03/13
Cifra de negocio	193,7	170,8
EBITDA	29,8	26,3
% EBITDA	15,4%	15,4%
EBIT	14,4	12,4
% EBIT	7,4%	7,3%

- Caída de ventas del 11% comparando con el mejor trimestre de 2012. Poca visibilidad de mercado
- Buenos niveles de márgenes que se mantienen por mejora de gestión y productividad
- Plantas europeas a un nivel alto de rentabilidad operativa preparadas para afrontar la recuperación del mercado

# Evolución de la producción de vehículos 2013/2012

## PRODUCCIÓN MENSUAL DE VEHÍCULOS POR ZONA GEOGRÁFICA



### Producciones 2013 vs 2012

Europa -9%  
Brasil +10%  
NAFTA +1%

### Matriculaciones 2013 vs 2012

Europa -8%  
Brasil +3%  
NAFTA +6%

Fuente: CSM Marzo 2013

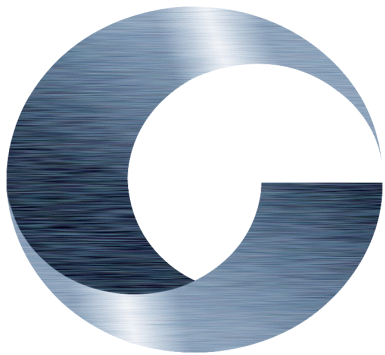
**Europa** — **Brasil** — **NAFTA** — **Mix CIE** —

(Líneas discontinuas datos del año 2012)

- **Brasil:** Se espera un ejercicio 2013 con un crecimiento del 4% vs 2012
- **NAFTA:** Para 2013 se prevé crecimiento del 4%, más moderado que el de 2012
- **Europa:** Poco visibilidad de mercado, pero se prevé un nivel más bajo al de 2012



## Dominion y Biocombustibles



# Resultados 31 Marzo 2013 Dominion

(millones de euros)	31/03/12	31/03/13	
Cifra de negocio	29,1	33,9	+16,7%
EBITDA	1,6	2,2	+40%
% EBITDA s/ cifra negocio	5,5%	6,6%	
EBIT	0,9	1,4	
% EBIT s/ cifra negocio	3,0%	4,2%	

EBITDA: Resultado neto de explotación + Amortización, EBIT: Resultado neto de explotación

- **Mejora de ventas del 16,7% continúa apoyada principalmente por el crecimiento de Latinoamérica. Especialmente reseñable el crecimiento en Brasil y la apertura del mercado de servicios en Perú**
- **El EBITDA crece un 40% vs 2012 mejorando el nivel de resultados**
- **Latinoamérica refuerza su posición como motor del negocio suponiendo un 80% del Margen de Contribución, siendo una compañía referente en el mercado Latinoamericano**

# Resultados 31 Marzo 2013 Biocombustibles

(millones de euros)	31/03/12	31/03/13
Cifra de negocio	52,3	38,2
Cifra de negocio ajustada *	42,9	20,2
EBITDA	0,4	0,3
EBIT	(1,4)	(0,6)

-53%

-32%

Notas: (\*) Dato proforma calculado eliminando las ventas de gasóleo para mezcla  
EBITDA: Resultado neto de explotación + Amortización, EBIT: Resultado neto de explotación

- **Focalización en el segmento de reciclados buscando la eficiencia y rentabilidad a través de la comercialización de biodiesel, producción mediante aceites reciclados y recogida de aceites**
- **La complicada situación regulatoria del sector y la incertidumbre comercial mantendrán el negocio en un perfil bajo de actividad.**



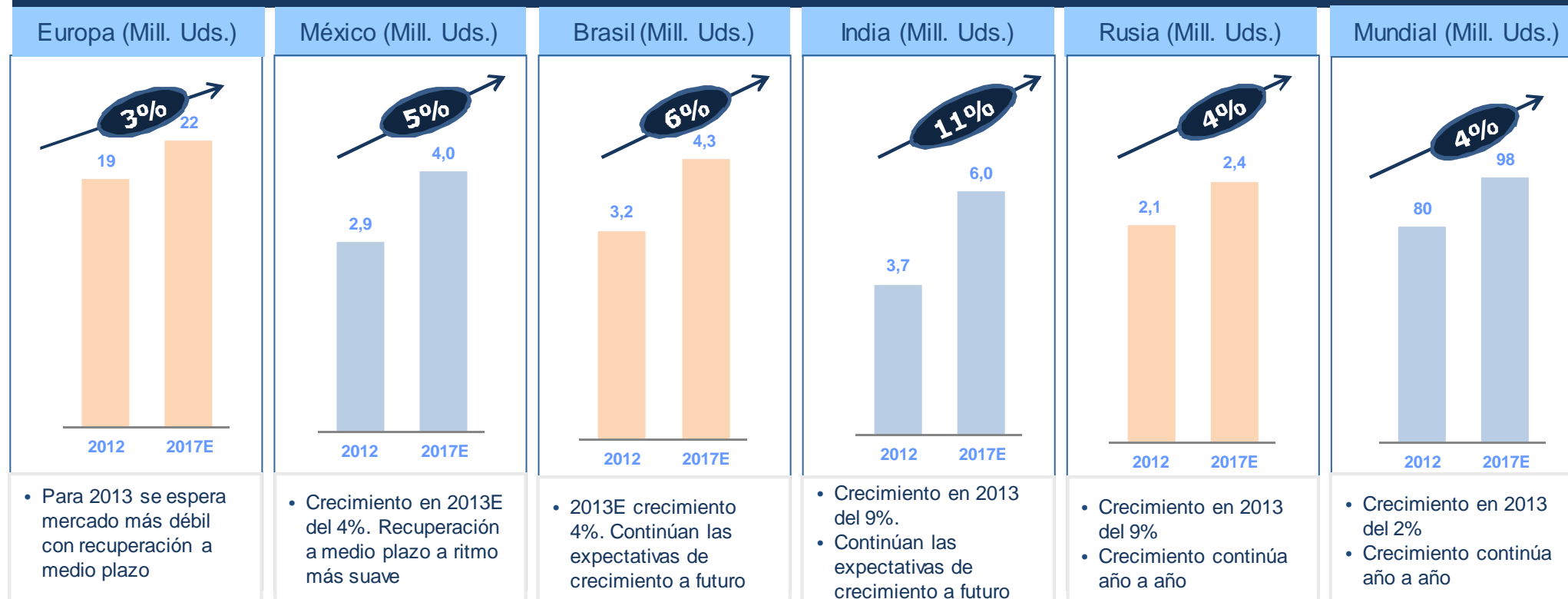
## Perspectivas de futuro



# Reflexiones estratégicas

## Mercado

### Producción anual de vehículos: Periodo 2012 – 2017



Fuente: Producción de vehículos, CSM Marzo 2013  
 % Crecimiento: TACC (Tasa Anual de Crecimiento Compuesto)

- **Las perspectivas para el año 2013 presentan crecimiento en América y Asia, con un bajo grado de visibilidad en Europa debido al desarrollo de la crisis de la deuda**
- **En los próximos años: en los mercados maduros se estima una suave rampa de crecimiento. En emergentes continúa el crecimiento. Esperándose un crecimiento del mercado global del 4% anual hasta 2017.**

market share significativo, la apuesta de CIE es...

Donde CIE pueda tener

México



Puesta en marcha de nuevos greenfields en otras tecnologías permitirá aumentar nuestro market share.

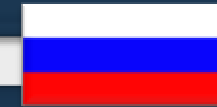
Asia



India: Entrar ahora para aprovechar desde el principio el crecimiento esperado de 3,7 a 10 MioUds en 10 años.



China: Es imposible tener market share y resulta difícil obtener rentabilidad.



Rusia: Desarrollo sólo de productos estratégicos (piezas motor de aluminio y cigüeñales de forja).

- *México e India son los países más competitivos del mundo en nuestro sector*
- *En estos mercados estimamos integrar ≈ 10 nuevas compañías*



## Otros Mercados

### Brasil



El mercado seguirá creciendo pero el país está reduciendo su competitividad.

Diferenciación a través del posicionamiento en otros mercados emergentes más competitivos: México e India.

### Europa



Compañías en rentabilidad al 75 por ciento del mercado

La industria española ha recuperado en los últimos años su competitividad

Cuando el mercado vuelva al 100 por cien Alcanzaremos la excelencia

Crecer sólo en nichos y en oportunidades que permitan una gran generación de valor.

**nuestras tecnologías. Foco en productos ganadores que crecen más que la media del sector**

Líderes mundiales en

Desde el punto de vista de producto y tecnología la tendencia de CIE es potenciar productos y componentes orientados a...



Aumento de la seguridad



Aumento del confort



Reducción de consumos y emisiones CO2/Nox

**El I+D y la acción comercial de CIE lleva años focalizado en este tipo de productos**

## Otras Unidades de Negocio

### **dominion**

Consolidar el proyecto de Dominion apoyados sobre las siguientes claves:

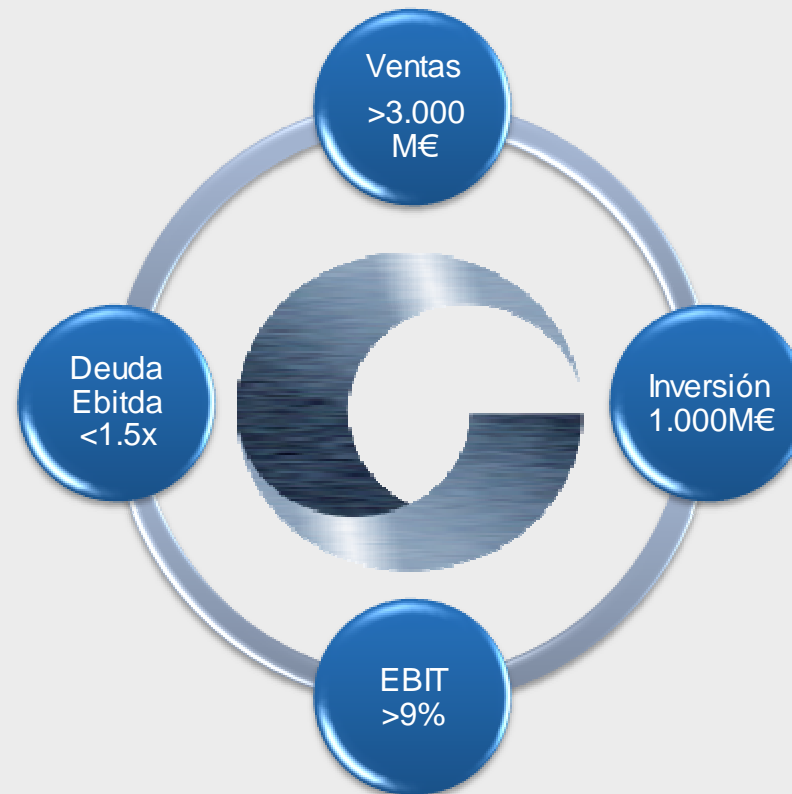
- Posición de liderazgo en la aportación de soluciones y servicios tecnológicos e industriales.
- Dimensión mínima de 500 millones de € de facturación, a alcanzar con especial foco en el mercado latinoamericano.
- Capacidad para convertirse en un proyecto autónomo e independiente.



En aceites reciclados, contención y sin inversión adicional. Desinversión de activos no ligados a los aceites reciclados.

el crecimiento rentable del Grupo creando valor para el accionista

El Estratégico de CIE tiene como objetivo

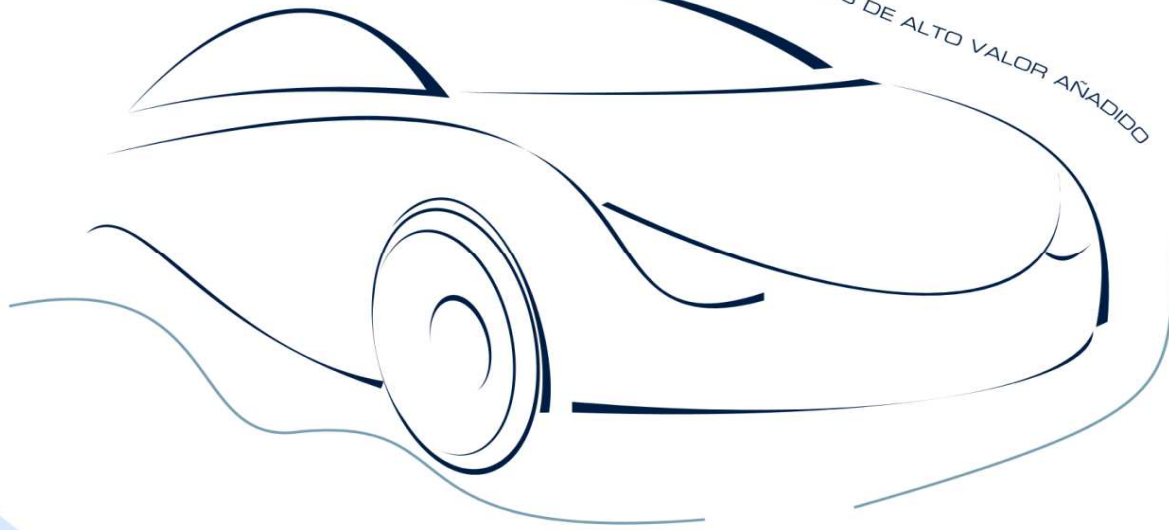


- *Asimismo, esta situación permite proyectar el mantenimiento de la actual política de dividendos*



**CIE** *Automotive*

GRUPO INDUSTRIAL ESPECIALIZADO EN LA GESTIÓN DE PROCESOS DE ALTO VALOR AÑADIDO



GRACIAS