

**MAPFRE INCREMENTA SU BENEFICIO BRUTO EN 2006 UN 32,6 POR CIENTO,
HASTA 1.156 MILLONES**

**EL BENEFICIO NETO SE INCREMENTÓ UN 33,1 POR CIENTO,
SUPERANDO LOS 610 MILLONES DE EUROS**

**LOS INGRESOS DEL GRUPO SE ACERCAN
A LOS 13.600 MILLONES DE EUROS**

El Presidente de MAPFRE, José Manuel Martínez, ha presentado los resultados obtenidos por MAPFRE en 2006, año en el que el Grupo ha culminado una importante reestructuración corporativa. Asimismo, ha destacado entre otros los siguientes aspectos:

- MAPFRE mantiene su consolidada posición de líder del mercado español, con un volumen de primas emitidas de 7.152,2 millones de euros.
- Las primas de las filiales de América han crecido un 26,5 por ciento, y superan los 2.461 millones de euros, lo que consolida a MAPFRE en su posición de primera aseguradora No Vida de Latinoamérica.
- Tras la ampliación de capital realizada en enero de 2007, el número de acciones en circulación se eleva a 2.275.324.163, y su capitalización bursátil se acercará a los 9.000 millones de euros.

1.- Resultados:

En el pasado ejercicio 2006, MAPFRE ha obtenido unos ingresos totales de 13.583 millones de euros, superiores en casi un 9 por ciento a los del ejercicio anterior. Las

primas de Seguro y Reaseguro se acercaron a los 11.000 millones de euros, con crecimiento de más del 8 por ciento.

Destaca el incremento de las primas procedentes del exterior, que representan ya casi el 40 por ciento del total del Grupo, y que en el ejercicio 2006 han crecido a un ritmo superior al 20 por ciento hasta alcanzar los 3.780,5 millones de euros. Las primas de Seguro Directo en América ascendieron a 2.461,7 millones de euros, con incremento del 26,5 por ciento respecto a 2005, lo que consolida a MAPFRE como la primera aseguradora No Vida de Latinoamérica.

En España, los crecimientos más significativos se han registrado en los negocios de Empresas, cuyas primas ascendieron a más de 1.233 millones de euros (12 por ciento más); Seguros personales (Multirriesgos y accidentes), que crecieron un 11,2 por ciento; y Salud, que se incrementó en casi un 10 por ciento hasta obtener unas primas de 388 millones de euros.

Los patrimonios gestionados en productos de Vida y Ahorro han superado los 20.500 millones de euros, lo que implica un incremento de casi el 5 por ciento respecto al año anterior bajo NIIF; bajo Plan Contable de Entidades Aseguradoras, el crecimiento es superior al 9 por ciento.

Esta positiva evolución de los ingresos es consecuencia fundamentalmente del crecimiento orgánico del Grupo, ya que en 2006 no se han producido adquisiciones significativas.

El beneficio antes de impuestos y minoritarios se ha situado en 1.156,1 millones de euros, con incremento del 32,6 por ciento respecto al alcanzado en el ejercicio 2005; y el beneficio neto ha ascendido a 610,2 millones de euros, con crecimiento del 33,1 por ciento. De dicho beneficio neto, 330,2 millones han sido registrados contablemente por MAPFRE, S.A. (antes denominada CORPORACIÓN MAPFRE), y 280 millones corresponden a los negocios que se han integrado en MAPFRE, S.A. en enero de 2007.

2.- Dividendos:

MAPFRE S.A. abonará un dividendo total con cargo a los resultados del ejercicio 2006 de 0,09 euros por acción, lo que supone un incremento del 40,6 por ciento respecto al pagado en el año 2005. La compañía ya ha abonado a cuenta 0,04 euros por acción, y el resto (0,05 euros) se abonará el 4 de mayo de 2007.

3.- Objetivos 2007:

Para el periodo 2007-2009, MAPFRE se ha fijado objetivos de crecimiento por encima de la media de cada mercado, mantenimiento del resultado técnico, incremento del beneficio por acción y reducción de gastos. Para 2007, MAPFRE se propone acercarse a unos ingresos totales de 14.500 millones de euros.

4.- Responsabilidad Social y Actividades Fundacionales:

MAPFRE publicará por tercer año su Informe de Responsabilidad Social conforme a los criterios del Global Reporting Initiative (GRI) y verificado por un auditor externo, avanzando en su compromiso por la transparencia y la comunicación con todos sus grupos de interés.

En la misma publicación se incluye una amplia relación de las actividades desarrolladas en 2006 por la FUNDACIÓN MAPFRE, a las que se han dedicado más de 25 millones de euros, de los que una porción destacable se han dirigido a proyectos culturales, educativos y de acción social en los países iberoamericanos donde MAPFRE está presente.

Cualquier persona interesada podrá seguir a través de la página corporativa (www.mapfre.com) las presentaciones que tendrán lugar hoy a las 13.30 horas (en castellano) y a las 16:30 horas (en inglés)

Madrid, 7 de febrero de 2007

Para más información contactar con la Dirección General de Comunicación y Responsabilidad Social de MAPFRE (teléfono 91 581 87 14; 91 581 46 53; fax 91 581 83 82, correo electrónico joaquinhernandez@mapfre.com; duranc@mapfre.com).

1. Cuenta de Pérdidas y Ganancias Consolidada (1)

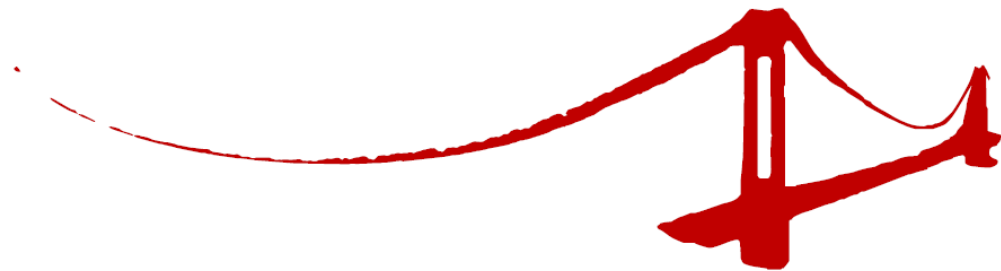
CONCEPTOS	Millones €		% Variac. 06 / 05
	2006	2005	
SEGURO Y REASEGURO DE NO VIDA			
Primas emitidas y aceptadas	8.452,2	7.801,1	8,3
Primas imputadas netas de reaseguro cedido y retrocedido	6.989,4	6.409,1	9,1
Siniestralidad neta y variación de otras provisiones técnicas	(4.825,6)	(4.712,5)	2,4
Gastos de explotación netos de reaseguro	(1.601,7)	(1.349,8)	18,7
Otros ingresos y gastos técnicos	(136,4)	(64,7)	110,8
RESULTADO TÉCNICO	425,7	282,1	50,9
Ingresos financieros netos y otros no técnicos	493,8	401,8	22,9
Resultado del negocio de No Vida	919,5	683,9	34,4
SEGURO Y REASEGURO DE VIDA			
Primas emitidas y aceptadas	2.480,5	2.309,0	7,4
Primas imputadas netas de reaseguro cedido y retrocedido	2.353,8	2.176,1	8,2
Siniestralidad neta y variación de otras provisiones técnicas	(2.500,6)	(2.558,2)	(2,3)
Gastos de explotación netos de reaseguro	(353,2)	(269,2)	31,2
Otros ingresos y gastos técnicos	(4,6)	(9,7)	(52,6)
RESULTADO TÉCNICO	(504,6)	(661,0)	(23,7)
Ingresos financieros netos y otros no técnicos	654,1	763,7	(14,4)
Plusvalías y minusvalías no realizadas en las inversiones	21,8	25,6	(15,0)
Resultado del negocio de Vida	171,3	128,3	33,5
OTRAS ACTIVIDADES			
Ingresos de explotación	480,3	406,4	18,2
Gastos de explotación	(413,3)	(355,5)	16,3
Otros ingresos y gastos	(1,7)	8,9	-
Resultado de las Otras Actividades	65,3	59,8	9,2
RESULTADO ANTES DE IMPUESTOS Y SOCIOS EXTERNOS	1.156,1	872,0	32,6
IMPUESTO SOBRE BENEFICIOS	(355,5)	(273,7)	29,9
RESULTADO DEL EJERCICIO	800,6	598,3	33,8
RESULTADO ATRIBUIBLE A SOCIOS EXTERNOS	(190,4)	(140,0)	36,0
RESULTADO DESPUÉS DE IMPUESTOS Y SOCIOS EXTERNOS	610,2	458,3	33,1

Datos "proforma" del Grupo, incluyendo los negocios integrados en MAPFRE S.A. en enero de 2007.

2. Desglose de resultados 2006 por Unidades

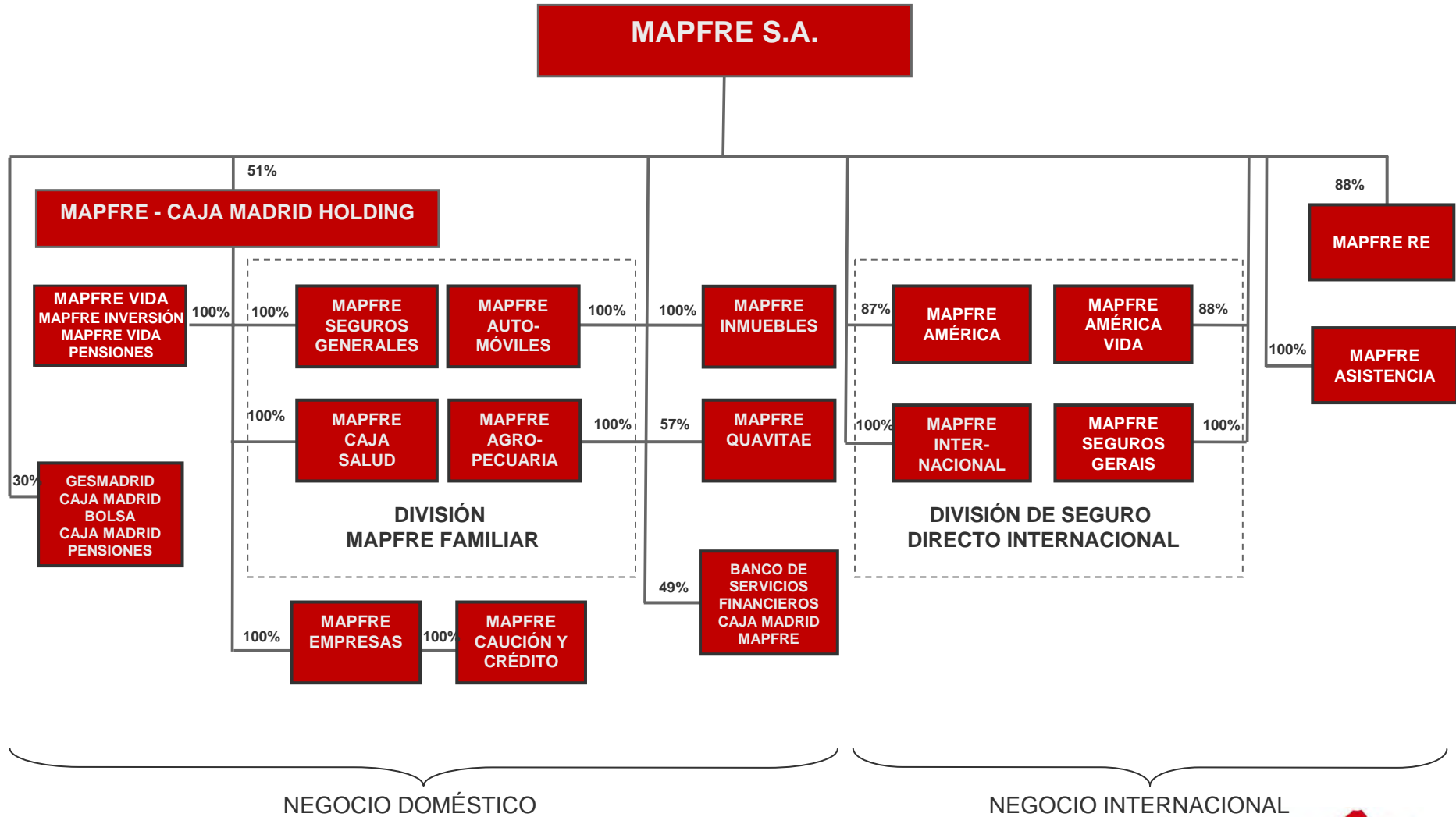
UNIDADES	Beneficio a.i.m.	Impuestos	Minoritarios	Beneficio d.i.m.
<u>Negocios existentes</u>				
MAPFRE VIDA	192,6			
MAPFRE SEGUROS GENERALES	161,3			
MAPFRE EMPRESAS	115,5			
MAPFRE CAJA SALUD	26,5			
MAPFRE AMERICA	101,4			
MAPFRE RE	115,8			
MAPFRE ASISTENCIA	14,3			
Ajustes de consolidación y otros	10,0			
SUBTOTAL	737,4	(221,5)	(185,7)	330,2
<u>Negocios aportados</u>				
MAPFRE AUTOMOVILES pro forma	375,6			
MAPFRE AGROPECUARIA	34,1			
MAPFRE AMERICA VIDA	14,7			
MAPFRE SEGUROS GERAIS	6,6			
Ajustes de consolidación y otros	(12,3)			
SUBTOTAL	418,7	(134,0)	(4,7)	280,0
TOTAL	1.156,1	(355,5)	(190,4)	610,2

MAPFRE EN 2006



7 de Febrero de 2007

Organigrama



NEGOCIO DOMÉSTICO

NEGOCIO INTERNACIONAL



IMPLANTACIÓN



	<u>2005</u>	<u>2006</u>	<u>Var.</u>
PAÍSES	38	39	1
OFICINAS	4.273	4.702	429
EMPLEADOS	24.967	28.091	12,5%



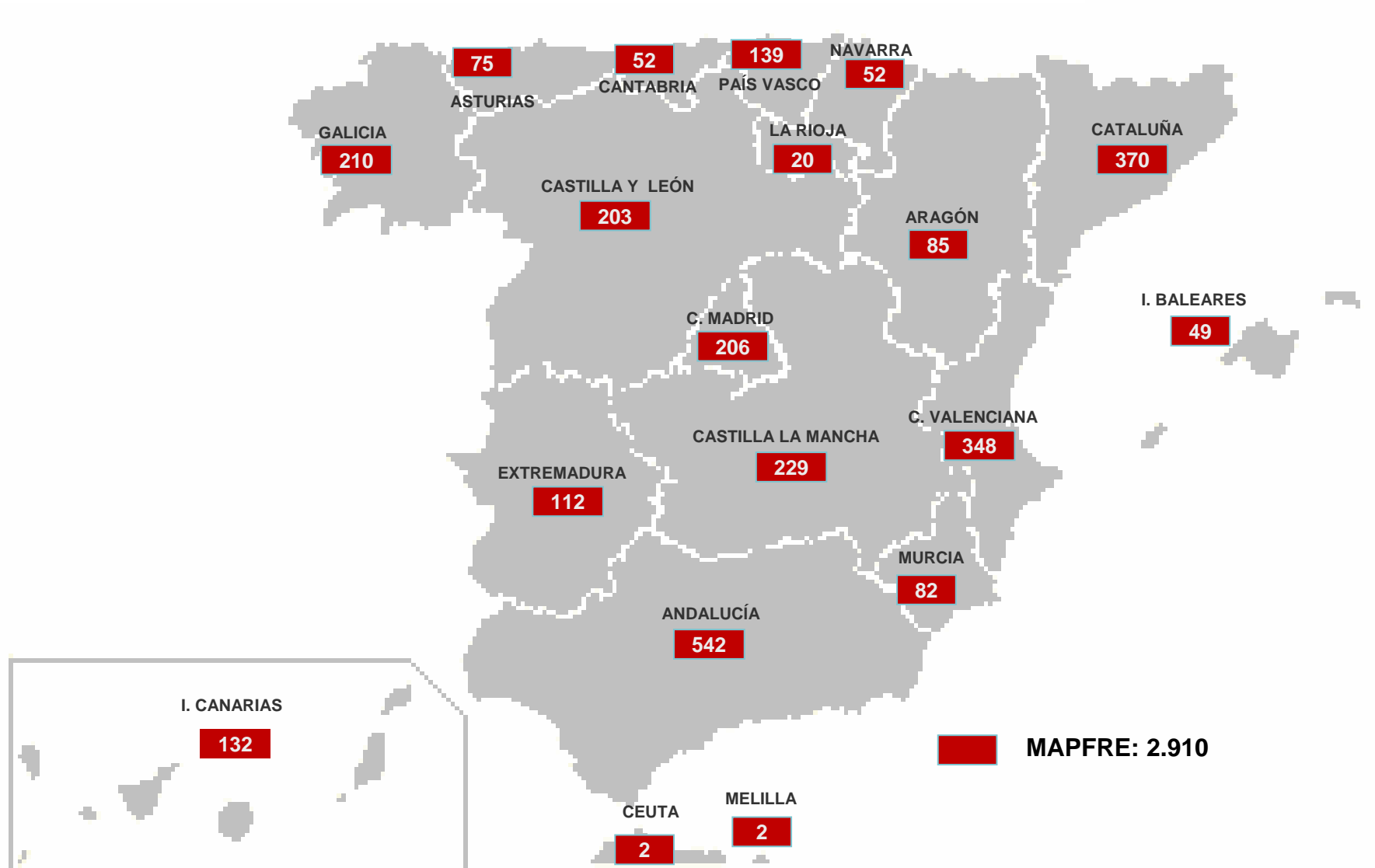
IMPLANTACIÓN EN ESPAÑA



	<u>2005</u>	<u>2006</u>	<u>Var.</u>
OFICINAS	2.861	2.910	49
AGENTES	22.330	24.154	8,2%
EMPLEADOS	14.412	15.810	9,7%
Seguros	9.179	9.583	4,4%
Otras actividades	5.233	6.227	19,0%



RED ESPAÑA



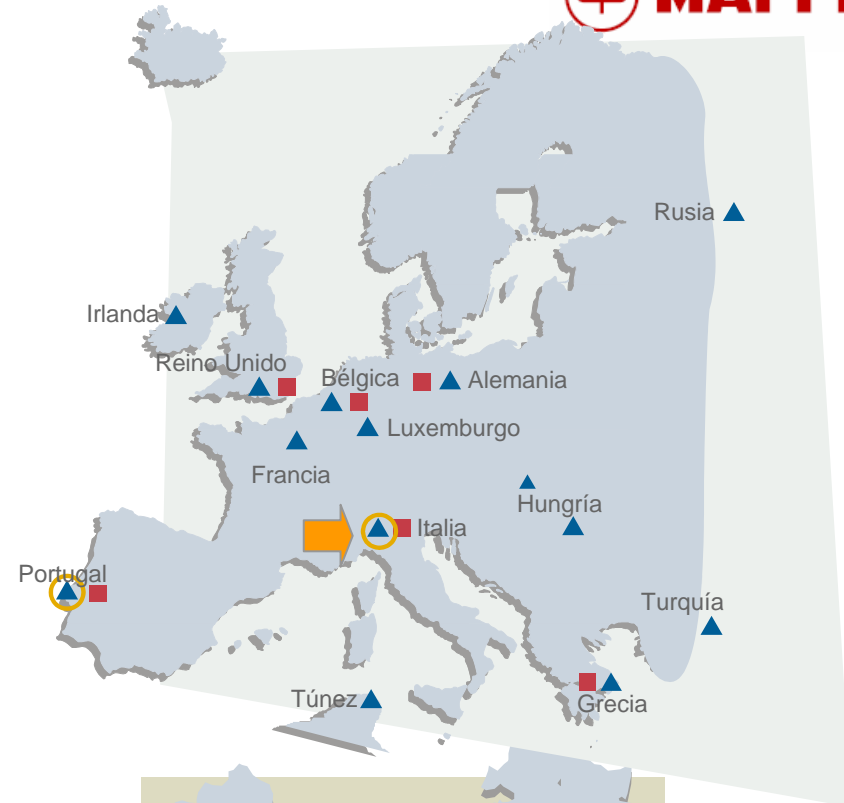
IMPLANTACIÓN INTERNACIONAL



	<u>2005</u>	<u>2006</u>	<u>Var.</u>
PAÍSES	37	38	1
OFICINAS	1.412	1.792	380
EMPLEADOS	10.555	12.281	16,4%
Seguros	8.365	9.906	18,4%
Otras actividades	2.190	2.375	8,4%



IMPLANTACIÓN INTERNACIONAL



- Seguro directo
- Reaseguro
- Asistencia



EVOLUCIÓN DEL NEGOCIO



INGRESOS



	<u>2005</u>	<u>2006</u>	<u>% Var.</u>
Primas Seguro Directo	9.065	9.782	7,9
Primas Reaseguro Aceptado	1.045	1.151	10,1
Ingresos de Inversiones	1.642	1.716	4,5
Otros	437	585	33,8
Total Ingresos	12.189	13.234	8,6
Aportaciones a Fondos de Pensiones	296	350	18,2
Total Operaciones	12.485	13.583	8,8

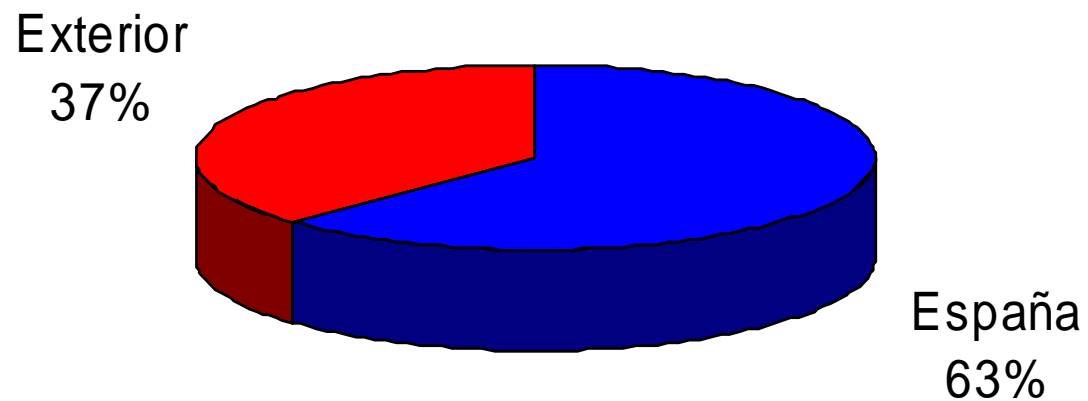


PRIMAS



2006

Sociedades con actividad principalmente en España	7.287
Sociedades con actividad principalmente fuera de España	4.329
Total primas consolidadas	10.933



* Millones de euros



AHORRO GESTIONADO



	<u>2005</u>	<u>2006</u>	<u>% Var.</u>
Provisiones técnicas Vida	13.371	14.120	2,5
Fondos de pensiones	1.287	1.493	16,0
Fondos de inversión	3.097	3.777	22,0
TOTAL	17.755	19.390	9,2

Según principios del Plan Contable de Entidades Aseguradoras.

Bajo criterios NIIF, asciende a 20.536 y 19.585 millones de euros en 2006 y 2005, respectivamente

* Millones de euros



OPERACIONES EN ESPAÑA



	<u>2005</u>	<u>2006</u>	<u>% Var.</u>
AUTOMÓVILES	2.288,6	2.344,3	2,4
PERSONALES NO VIDA	775,7	862,6	11,2
SALUD	353,3	388,0	9,8
EMPRESAS	1.101,5	1.233,2	12,0
OTROS NO VIDA	631,8	567,1	-10,2
VIDA ⁽¹⁾	1.766,6	1.891,8	7,0
APORTACIONES A FONDOS DE PENSIONES	300,7	349,6	16,3

(1) Excluidos los negocios de exteriorización en 2005 que ascienden a la cifra de 148,7 millones de euros.

* Millones de euros



OPERACIONES EN EL EXTERIOR



	<u>2005</u>	<u>2006</u>	<u>% Var.</u>
SEGURO DIRECTO INTERNACIONAL	2.072,4	2.594,9	25,2
AMERICA	1.945,2	2.461,7	26,6
INTERNACIONAL (1)	127,2	133,2	4,7
REASEGURO ACEPTADO	1.337,4	1.437,7	7,5
ASISTENCIA	254,5	296,3	16,3

(1) Incluye Portugal, Estados Unidos (Florida) y Filipinas

* Millones de euros



RANKING AMÉRICA (NO VIDA)



Grupo	País	2005		2004	
		Nº	Cuota de mercado (%)	Nº	Cuota de mercado (%)
MAPFRE	España	1	6,1	2	5,7
AIG	EE.UU.	2	6,0	4	5,1
ING	Holanda	3	5,7	1	7,3
GNP	México	4	5,5	3	5,5
BRADESCO	Brasil	5	4,4	5	3,8
SULAMÉRICA	Brasil	6	3,7	7	3,2
LIBERTY MUTUAL	EE.UU.	7	3,6	6	3,3
PORTO SEGUROS	Brasil	8	3,3	9	2,8
ITAÚ	Brasil	9	3,0	11	2,5
ALLIANZ	Alemania	10	2,7	10	2,7



RESULTADO GRUPO (Pro forma)



	<u>2005</u>	<u>2006</u>	<u>% Var.</u>
Beneficio antes de impuestos y minoritarios	872,0	1.156,1	32,6
Beneficio después de impuestos y minoritarios	458,3	610,2	33,1

* Millones de euros



MAGNITUDES PATRIMONIALES ⁽¹⁾



	<u>2005</u>	<u>2006</u>	<u>% Var.</u>
Patrimonio neto	4.467	5.054	13,2
Activos totales	32.167	33.718	4,8
Patrimonios gestionados ⁽²⁾	36.552	38.988	6,7

(1) MAPFRE S.A. pro forma.

(2) Incluye activos del balance más fondos de inversión y pensiones gestionados

* Millones de euros



INVERSIONES ⁽¹⁾



	<u>2006</u>	<u>% s/ total</u>
Tesorería	1.422	5,2
Inmuebles	2.481	9,0
Acciones y fondos de inversión	2.333	8,5
Renta fija	20.169	73,3
Otras inversiones	1.105	4,0
TOTAL	27.510	100

(1) Datos pro forma a valor de mercado.

* Millones de euros



HECHOS DESTACABLES



- NUEVA ESTRUCTURA CORPORATIVA
- CREACIÓN DE LAS DIVISIONES MAPFRE FAMILIAR Y SEGURO DIRECTO INTERNACIONAL
- MÁS DE 1.150 MILLONES DE BENEFICIO BRUTO
- FUERTE INCREMENTO DE LAS PRIMAS Y DE LOS BENEFICIOS EN AMÉRICA. MAPFRE ES LA PRIMERA ASEGURADORA EN NO VIDA EN LATINOAMERICA
- REINCORPORACIÓN AL ÍNDICE IBEX 35, Y ENTRADA EN EL ÍNDICE FTSE4Good
- INFORME DE RESPONSABILIDAD SOCIAL (GRI) AUDITADO
- ACUERDO CON CATTOLICA
- ACUERDO CON CAJA CASTILLA LA MANCHA
- ACUERDO CON MUTUA VALENCIANA



EVOLUCIÓN HISTÓRICA 1986-2006

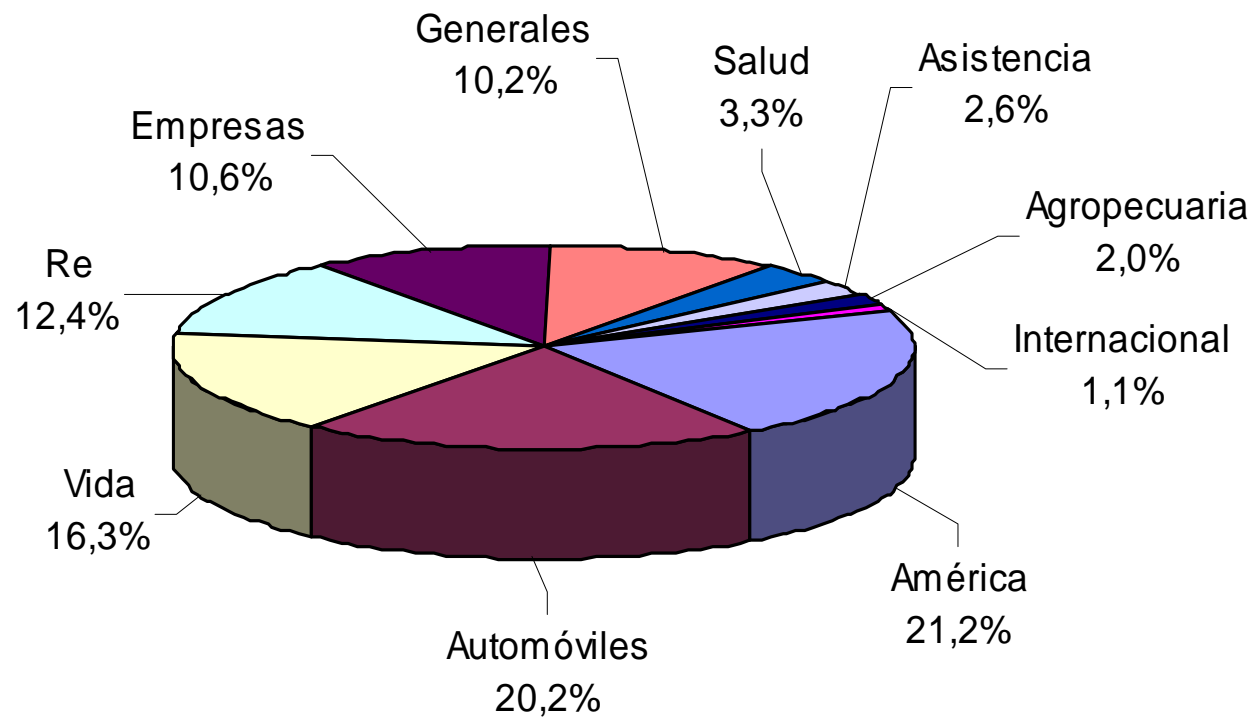


Millones de euros

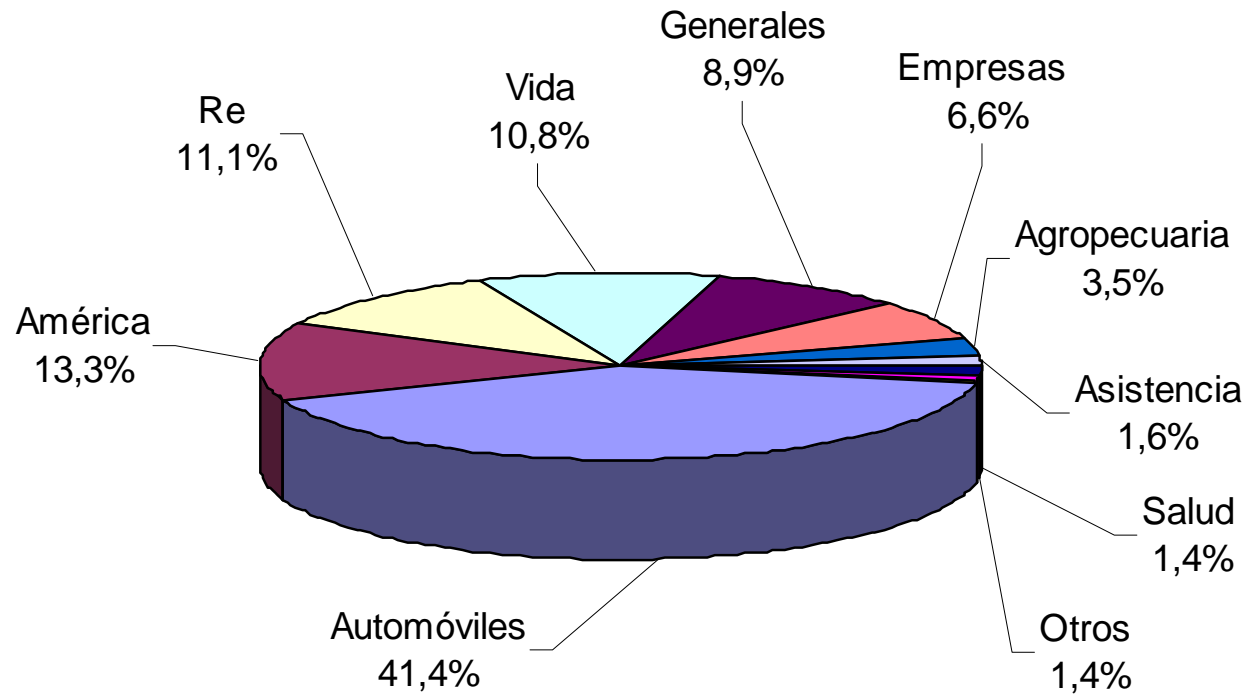
<u>Año</u>	<u>Total Ingresos</u>	<u>Activos Gestionados</u>	<u>Beneficio Bruto</u>	<u>Número de empleados</u>
1986	434	706	20	2.323
1989	1.214	1.989	49	3.869
1992	2.419	3.769	37	5.528
1995	3.249	6.879	203	11.292
1998	4.546	9.669	178	15.219
2001	8.933	19.276	316	16.756
2004	10.756	31.482	847	19.920
2005	12.189	36.552	872	24.967
2006	13.234	38.988	1.156	28.091



DISTRIBUCIÓN DE PRIMAS 2006 POR UNIDADES



DISTRIBUCIÓN DEL RESULTADO NETO 2006 POR UNIDADES



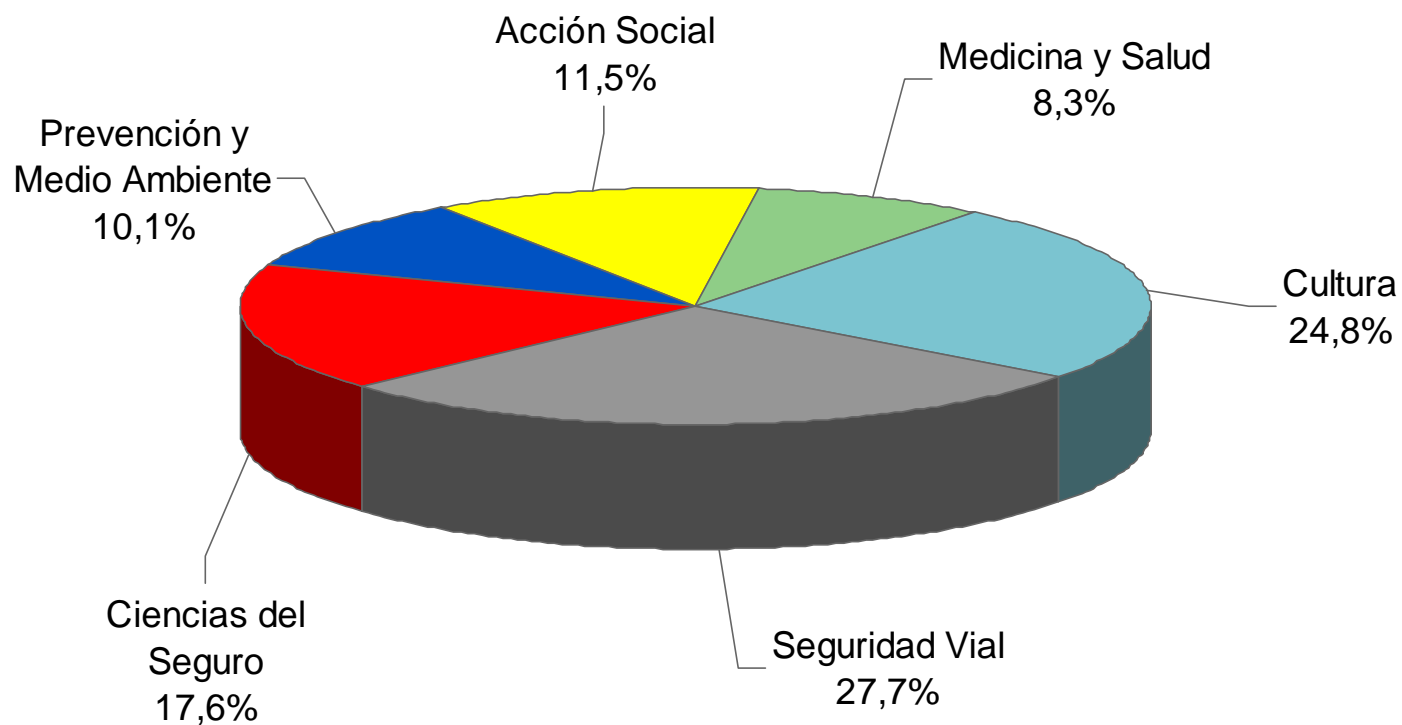
CONCEPTO	2005	2006	2007(E)
Patrimonio	48,8	2.651,4	
ACTIVIDAD FUNDACIONAL			
Ingresos	21,1	29,4	33,9
Gastos	20,3	24,6	33,8

* Millones de euros

(E) Estimado para 2007 pendiente de aprobación



FUNDACION MAPFRE FONDOS POR ÁREAS DE ACTIVIDAD



INFORMACIÓN ACCIÓN MAPFRE



ACCIÓN MAPFRE



	<u>2005</u>	<u>2006</u>	<u>%Var.</u>
Dividendo	76,4	161,5	111,4
Beneficio por acción (euros)	0,21	0,28	33,3
Dividendo por acción (euros)	0,064	0,09	40,6
A cuenta	0,034	0,04	17,6
Complementario (1)	0,030	0,05	66,6

(1) Complementario de 2006 que se pagará el 04.05.2007

* Millones de euros



DATOS BURSÁTILES



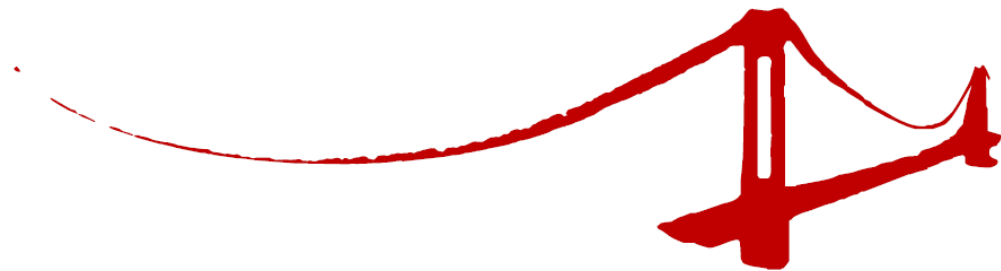
	<u>2006</u>	<u>Después de la ampliación</u>
Número de acciones (millones)	1.195	2.275
Capitalización bursátil (millones euros) ⁽¹⁾	4.085	8.963
Revalorización	22,6%	15,2%
Rentabilidad por dividendo	2,2%	-

(1) Valores a 31.12.2006 y 05.02.2007.

* Millones de euros



MAPFRE EN 2006



7 de Febrero de 2007