

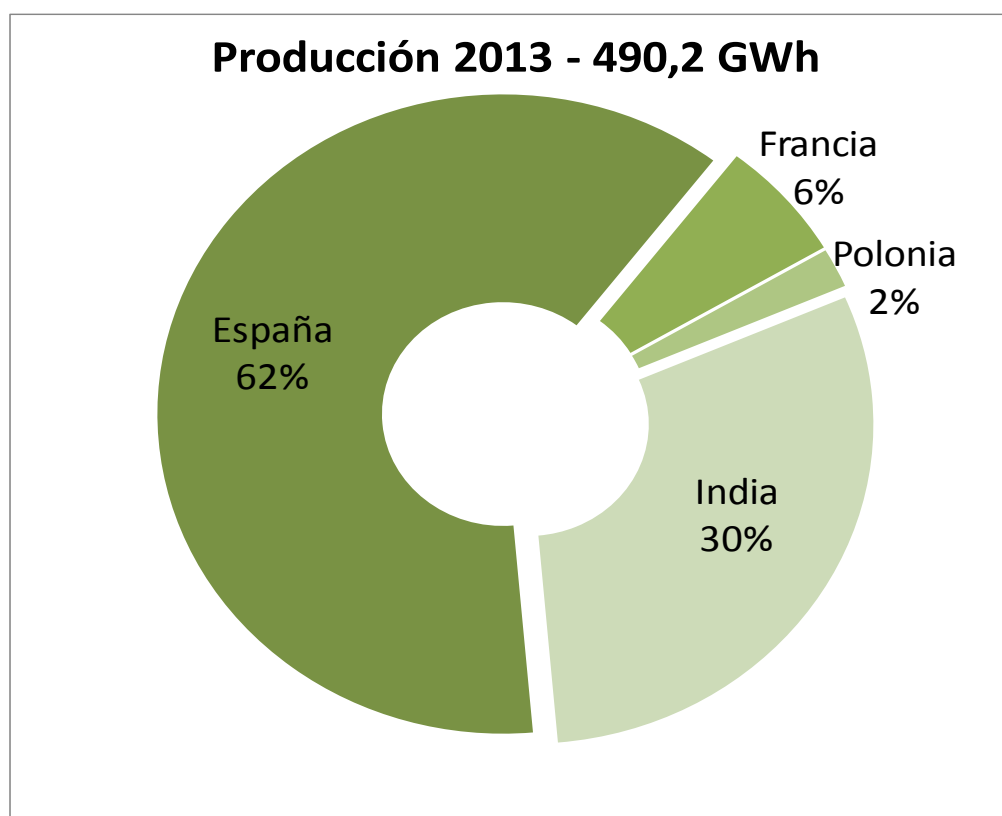
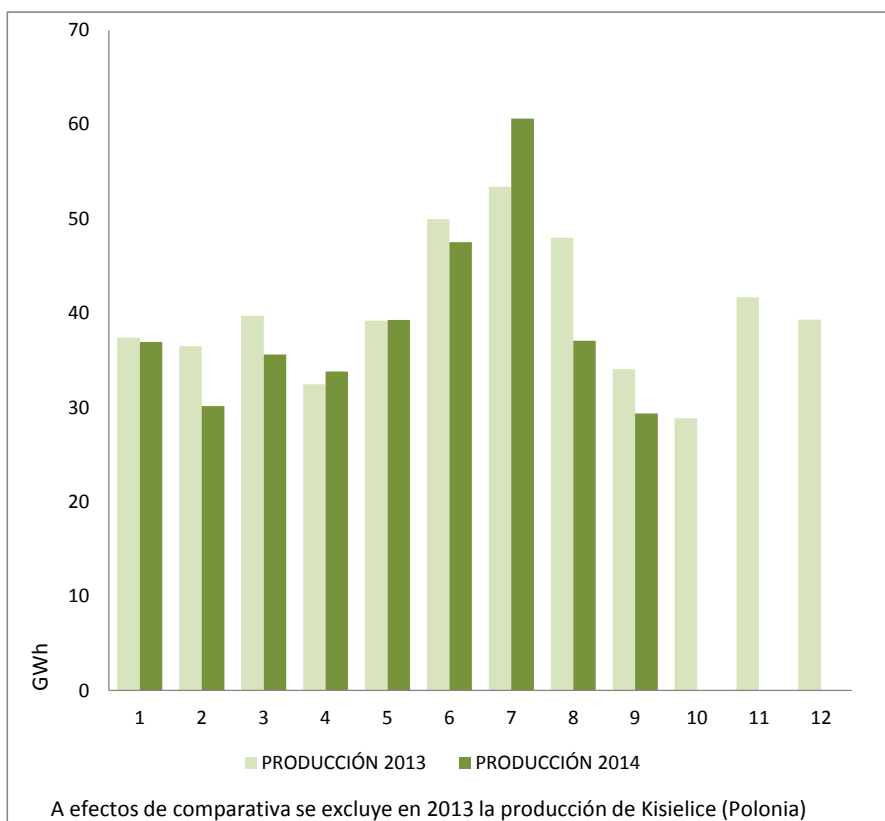
# Informe de Producción - Septiembre 2014

# FERSA - INFORME DE PRODUCCIÓN Septiembre 2014



| PRODUCCIÓN (GWh)     | MENSUAL     | ACUMULADO    |
|----------------------|-------------|--------------|
| Pedregoso y Pino     | 3,6         | 45,4         |
| Hinojal              | 3,7         | 58,7         |
| Mudefer              | 4,2         | 95,5         |
| Beausemblant         | 2,1         | 21,2         |
| Gadag                | 4,7         | 41,9         |
| Hanumanhatti         | 8,1         | 69,7         |
| Bhakrani *           | 2,9         | 16,4         |
| Gestora Fotovoltaica | 0,1         | 1,4          |
| <b>Total</b>         | <b>29,4</b> | <b>350,3</b> |

| DISPONIBILIDAD (%) | MENSUAL       | ACUMULADO     |
|--------------------|---------------|---------------|
| Pedregoso y Pino   | 88,90%        | 86,71%        |
| Hinojal            | 97,70%        | 97,70%        |
| Mudefer            | 99,30%        | 98,17%        |
| Beausemblant       | 99,60%        | 97,75%        |
| Gadag              | 99,60%        | 99,06%        |
| Hanumanhatti       | 98,10%        | 98,52%        |
| <b>Promedio</b>    | <b>97,20%</b> | <b>96,32%</b> |



\* Puesta en marcha en Abril 2014