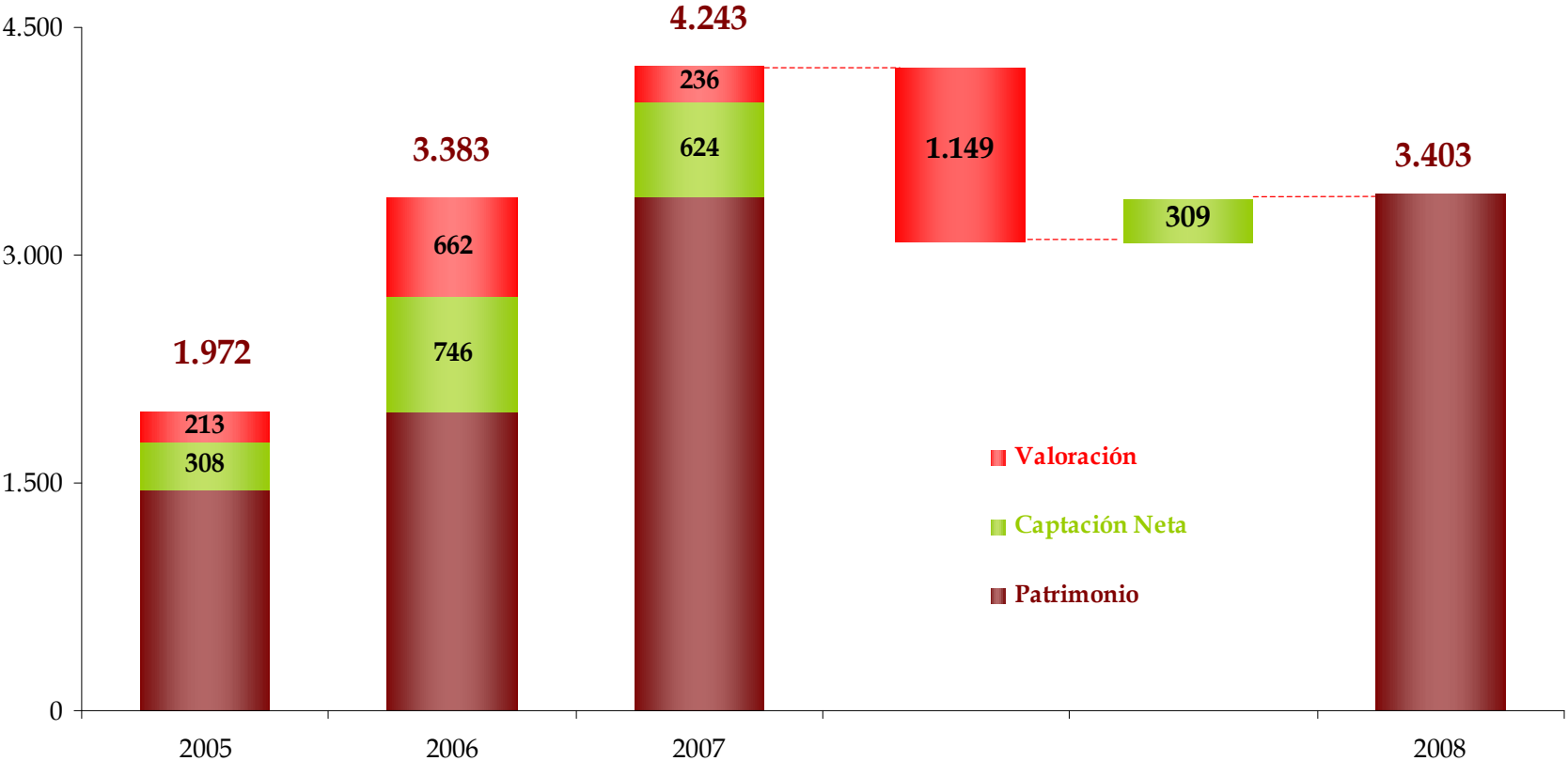


renta4

**Resultados Anuales 2008**

**24 Febrero 2009**



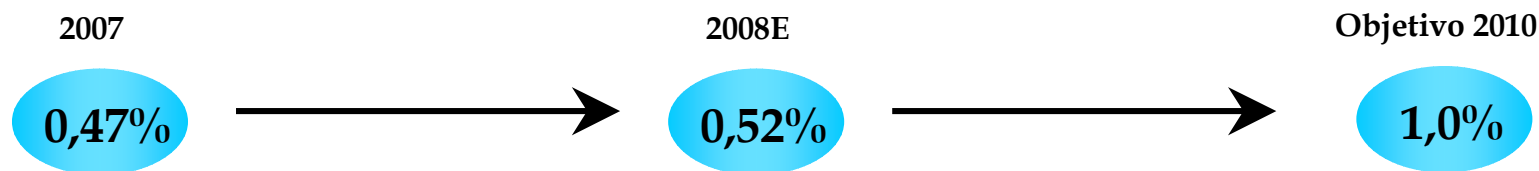
La negativa evolución de los mercados, afectados por las turbulencias financieras ocurridas durante 2008, fue compensada parcialmente con la entrada de 309 millones de nuevo patrimonio de clientes.

## Ganando cuota de mercado

### Tamaño del Mercado de Inversión Español (miles mill. €)

Fondos de inversión	165,7
SICAV	27,1
Fondos de pensiones	78,4
Bonos y Obligaciones del Estado en manos de sociedades no financieras y hogares	44,0
Acciones cotizadas en manos de familias y empresas no financieras	337,0
<b>TOTAL (excluyendo depósitos, seguros y otros)</b>	<b>652,2</b>
Seguros de vida	152,0
Otros	129,2
Depósitos de ahorro y plazo	789,0
<b>TOTAL (Incluyendo depósitos, seguros y otros)</b>	<b>1,722,4</b>

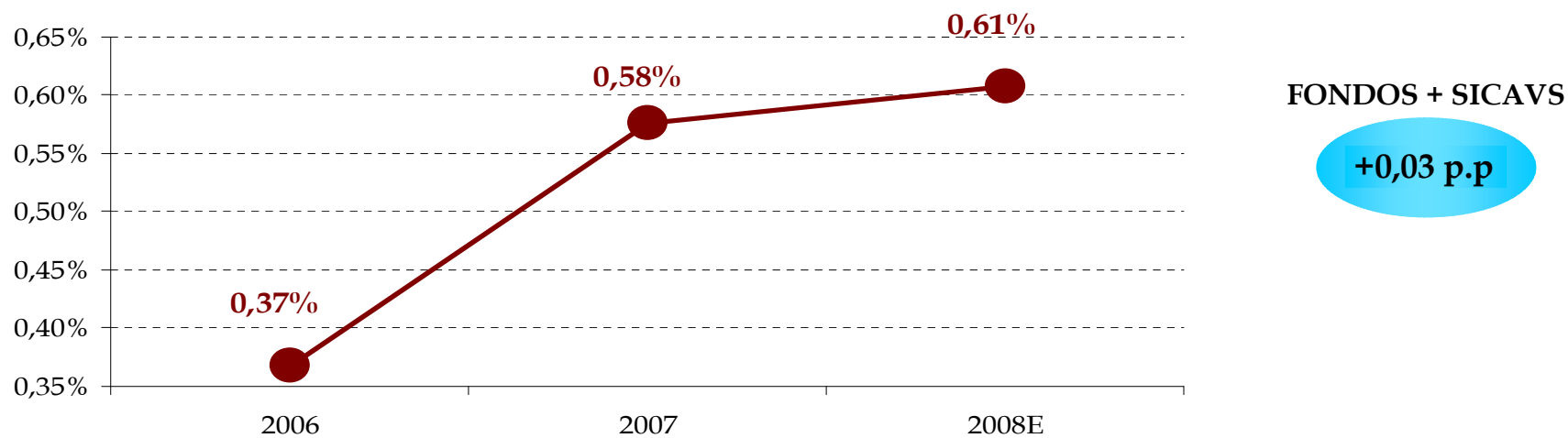
Fuente: Renta 4 e Inverco a Dic. 08E



Durante 2008, Renta 4 incrementó su cuota de mercado, a pesar del retroceso experimentado en el tamaño Mercado de Inversión Español. De cara a los próximos dos años, la Compañía mantiene su objetivo de llegar al 1% vía crecimiento orgánico y adquisiciones.

## Evolución cuota de mercado 2008E

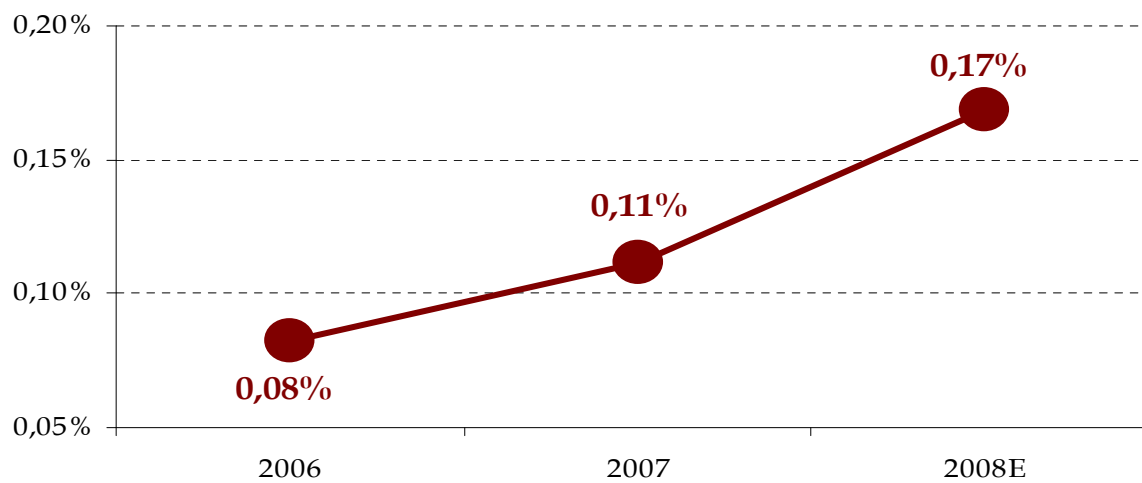
renta4



Fuente: Renta 4 e Inverco a Dic. 08E

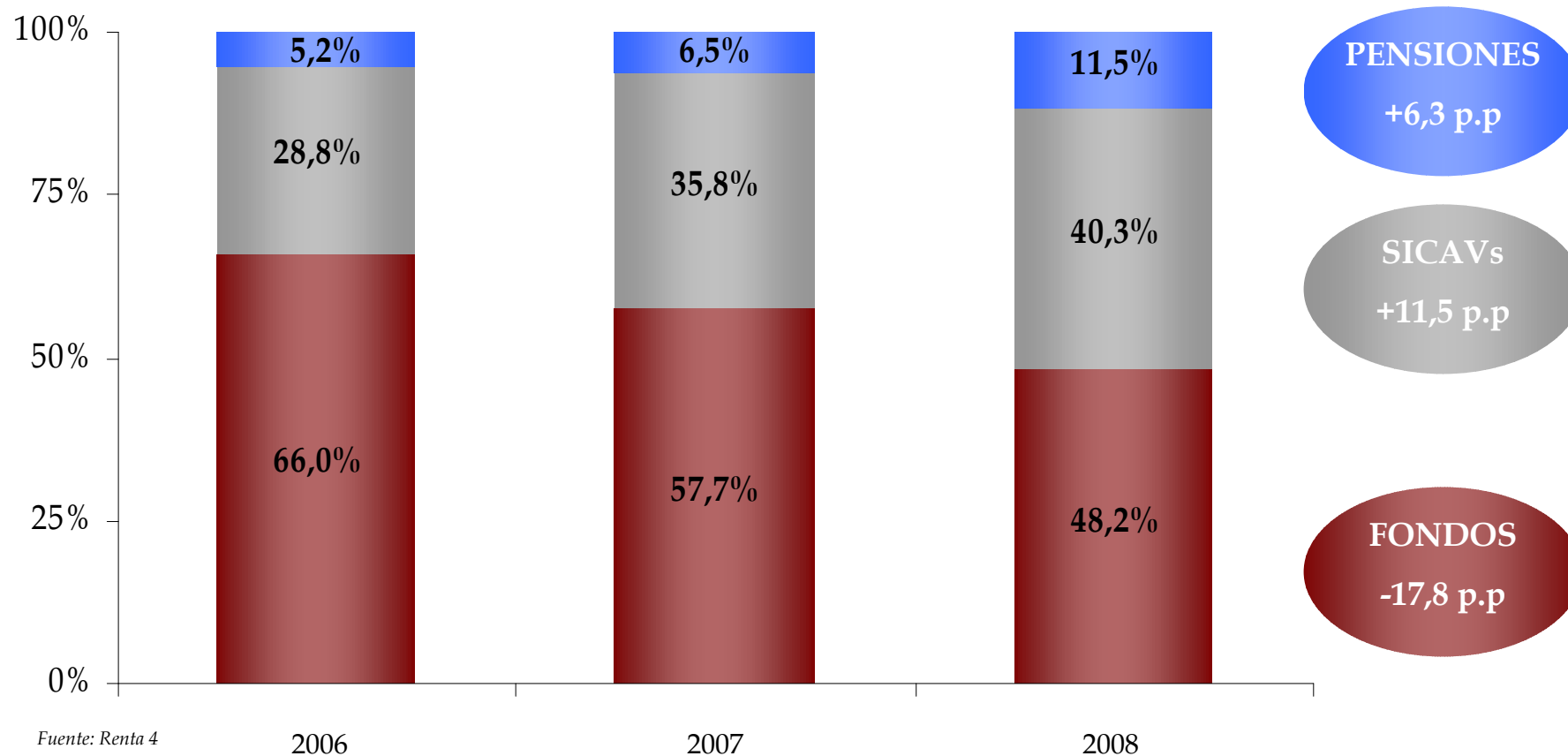
### FONDOS PENSIONES

+0,06 p.p.



## Aumentando el peso de los patrimonios medios/altos

renta4



**Paulatinamente, el volumen de patrimonios medios/altos gestionados ha ido ganando terreno frente al de los fondos de inversión, lo que está dando lugar a una estructura cada vez más estable del patrimonio.**

## Principales magnitudes

renta4

<i>Mill. €</i>			Dic. 08	Dic. 07	%	
<b>TOTAL ACTIVOS GESTIONADOS Y ADMINISTRADOS</b>						
			3.403	4.243	-19,8%	
<i>Mill. €</i>	4T 08	4T 07	%	Ac. 08	Ac. 07	%
<b>INGRESOS TOTALES</b>	16.800	23.327	-28,0%	70.120	76.192	-8,0%
<b>MARGEN ORDINARIO</b>	-452	7.811	n.s	9.848	21.400	-54,0%
<b>BENEFICIO NETO</b>	-1.445	5.309	n.s	5.603	15.331	-63,5%

A pesar del descenso experimentado del 19,8% en el patrimonio gestionado y administrado, Renta 4 fue capaz de reducir su caída de ingresos hasta un 8%, gracias a la diversidad de sus fuentes de ingresos.

## Otros datos operativos

renta4

	Dic. 2008	Dic. 2007	%
<b>Nº TOTAL DE CUENTAS</b>	<b>119.704</b>	<b>98.304</b>	<b>+21,8%</b>
<b>Nº DE OFICINAS</b>	<b>57</b>	<b>56</b>	<b>+1,8%</b>

En abril se abrió una nueva oficina en Elche (mini branch), que representa un nuevo concepto dentro del modelo de negocio de Renta 4.

	Dic. 2008	Dic. 2007	%
<b>Nº MEDIO DE EMPLEADOS</b>	<b>302</b>	<b>286</b>	<b>+5,6%</b>

## Desglose comisiones

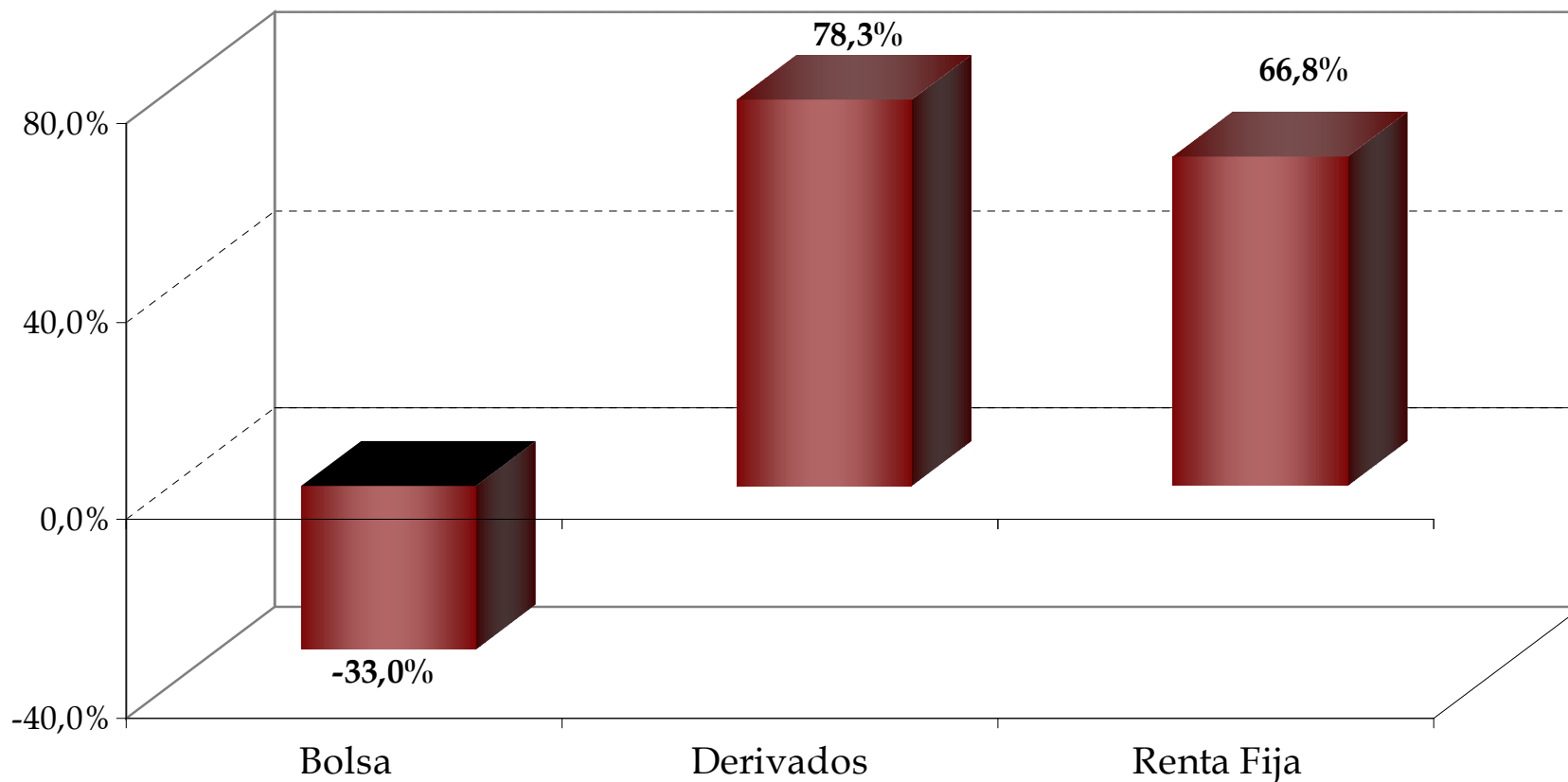
renta4

	4T 08	4T 07	%	Ac. 08	Ac. 07	%
<i>Mil. €</i>						
<b>INGRESOS COMISIONES</b>	<b>12.571</b>	<b>15.415</b>	<b>-18,4%</b>	<b>46.283</b>	<b>53.528</b>	<b>-13,5%</b>
<b>INTERMEDIACIÓN(*)</b>	<b>8.811</b>	<b>9.383</b>	<b>-6,1%</b>	<b>31.479</b>	<b>35.488</b>	<b>-11,3%</b>
<b>GESTIÓN DE ACTIVOS</b>	<b>3.061</b>	<b>4.441</b>	<b>-31,1%</b>	<b>11.272</b>	<b>14.000</b>	<b>-19,5%</b>
<b>SERVICIOS CORPORATIVOS</b>	<b>699</b>	<b>1.591</b>	<b>-56,1%</b>	<b>3.532</b>	<b>4.040</b>	<b>-12,6%</b>

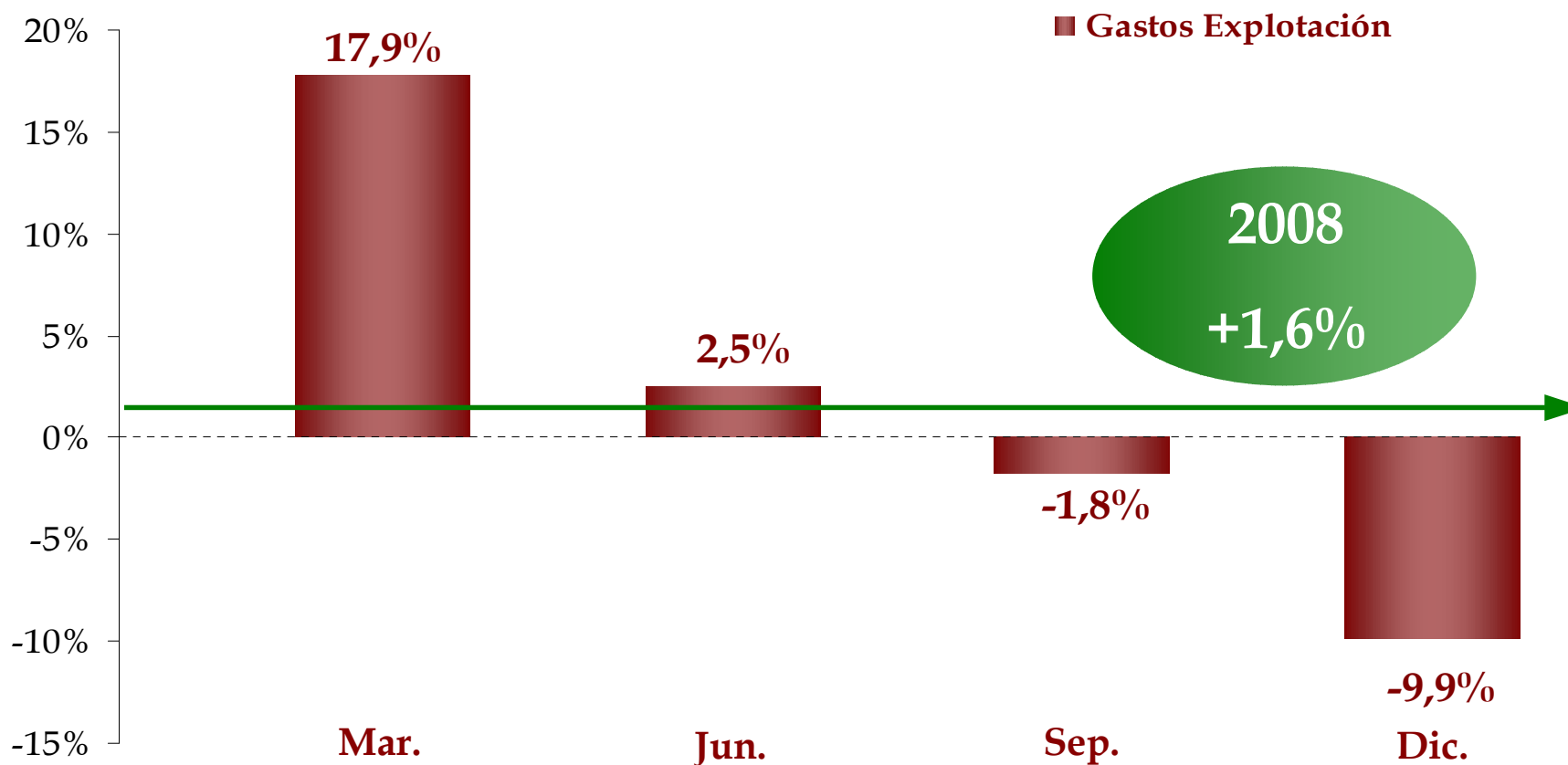
(\*) Incluye diferencias de cambio

La menor facturación de comisiones de éxito a final de año, provocó que la caída de comisiones en el cuarto trimestre fuera mayor que en el resto del año, que a septiembre presentaba un descenso acumulado del 11,5%. Si excluimos las diferencias de cambio, la caída de las comisiones de intermediación en el cuarto trimestre sería únicamente del 1,7%.



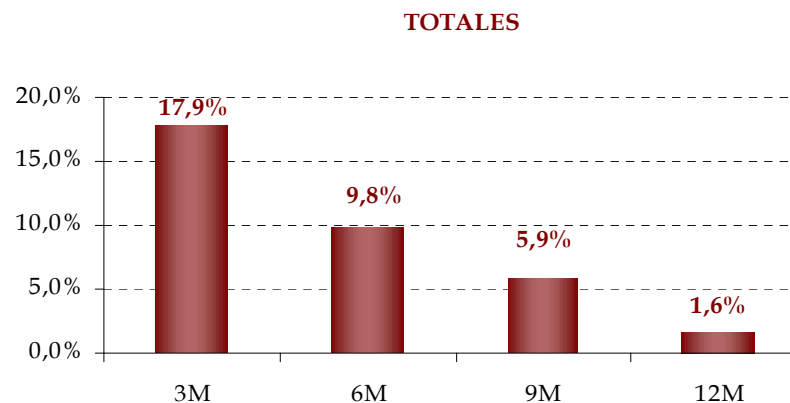
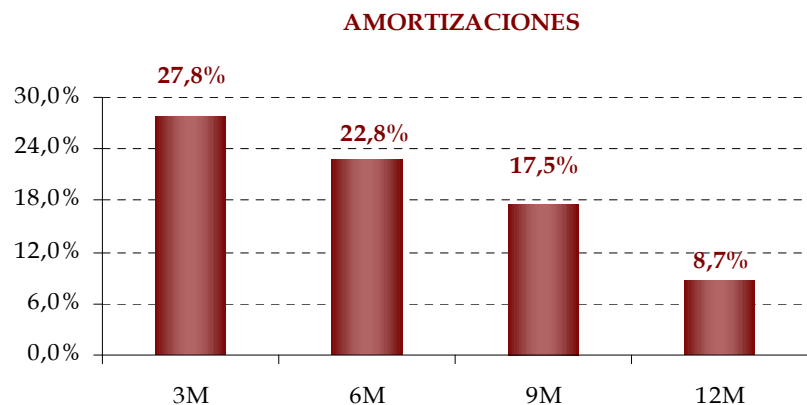
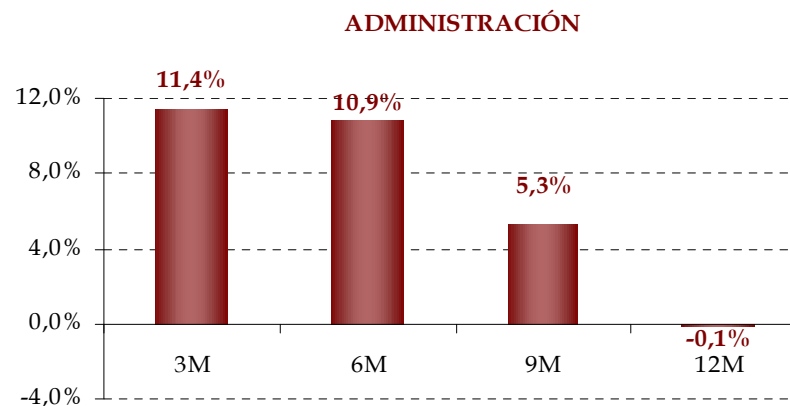
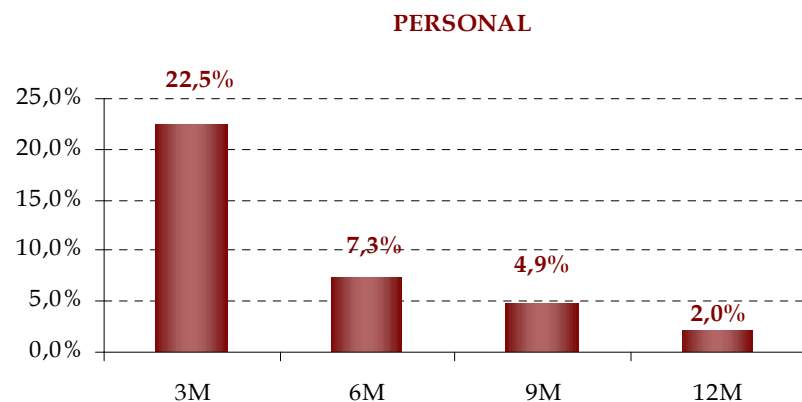


**Dos terceras partes de la caída en comisiones de intermediación del mercado Bolsa, fueron parcialmente compensadas por los aumentos en derivados, renta fija y la introducción de nuevos productos, como los CFDs, los programas automáticos de trading, ....**

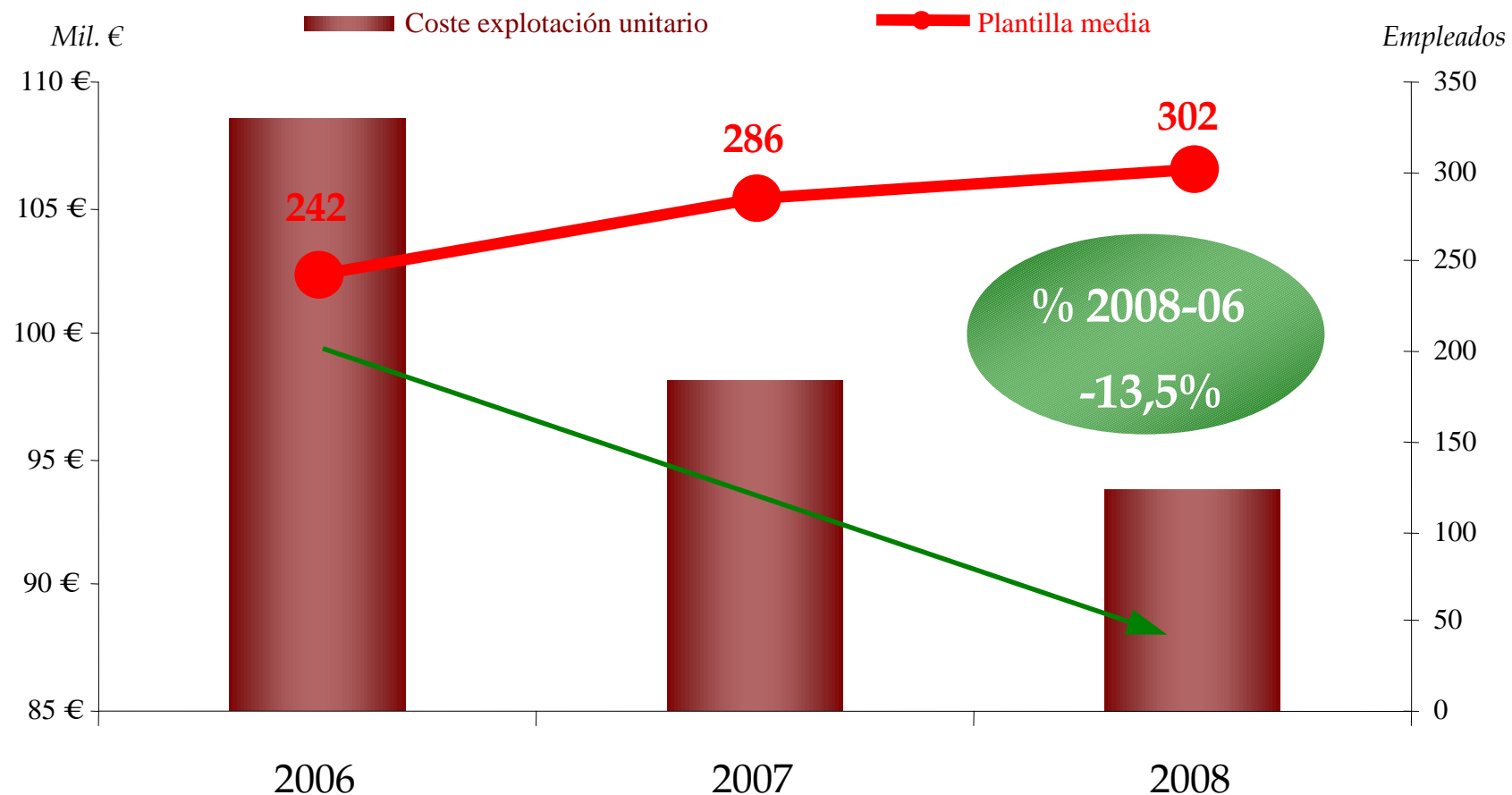


La implantación de medidas de control de costes ha tenido un impacto evidente durante los dos últimos trimestre del año y lo seguirá teniendo en el futuro, de cara a mantener la eficiencia operativa y la rentabilidad de todas las líneas de negocios.

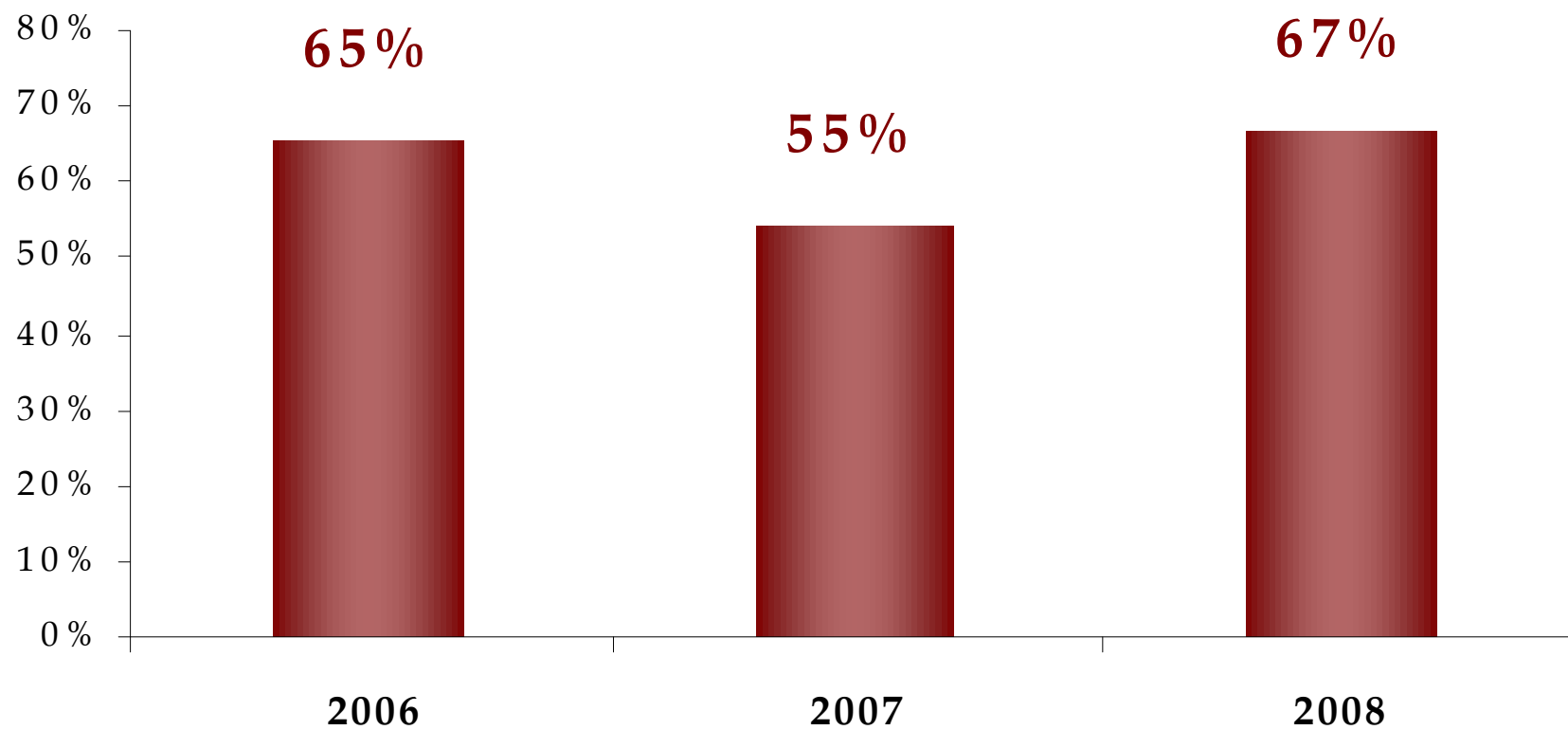
## Evolución trimestral acumulada costes



**La implantación de medidas de control de costes ha tenido un impacto evidente durante los dos últimos trimestre del año y lo seguirá teniendo en el futuro, de cara a mantener la eficiencia operativa y la rentabilidad de todas las líneas de negocios.**



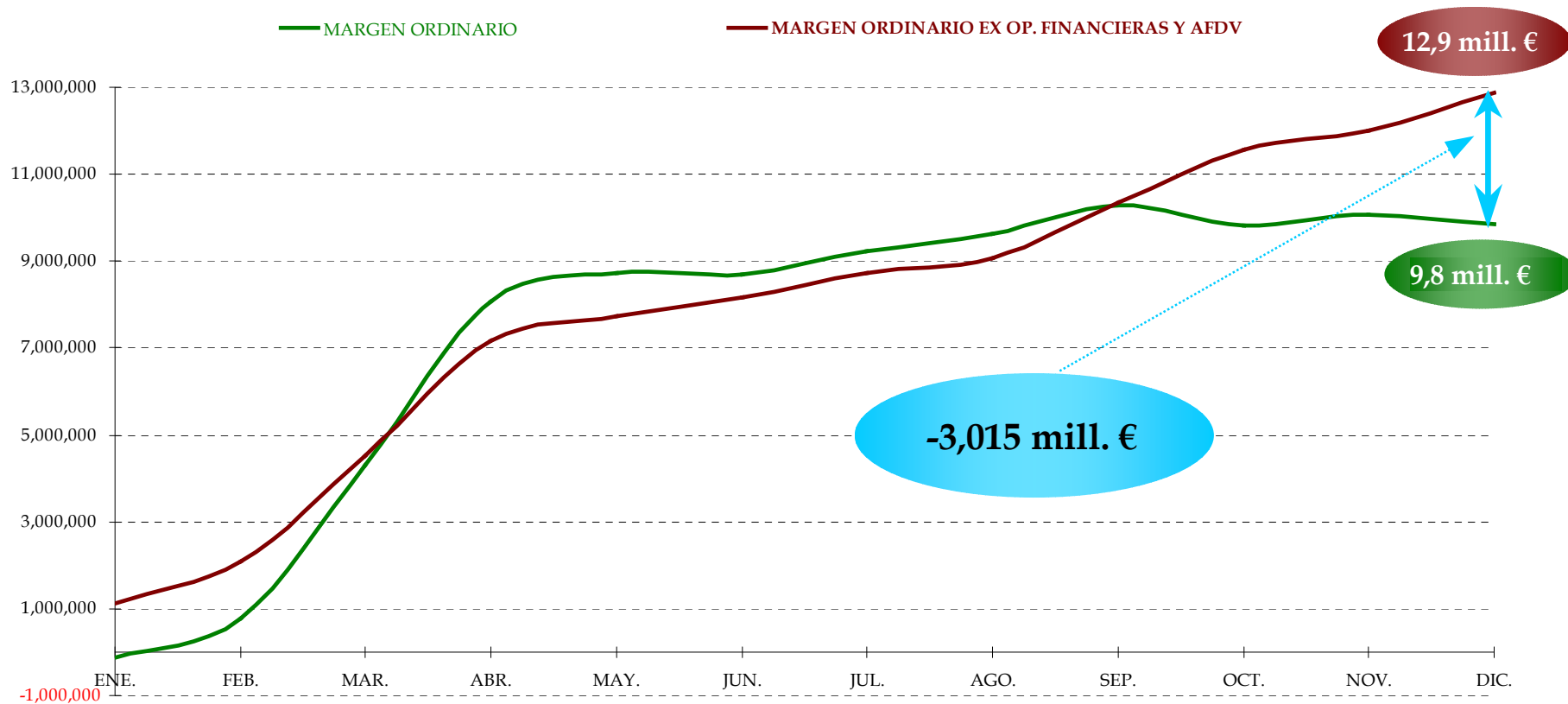
El coste de explotación unitario por empleado (excluidas amortizaciones), a pesar del incremento de plantilla experimentado, se ha reducido en un 13,5% en los últimos dos años.



El ratio de eficiencia empeoró 12 puntos porcentuales respecto a 2007, aunque se mantiene en niveles similares a los de 2006.

## Margen ordinario (ex - Op. Financieras y AFDV)

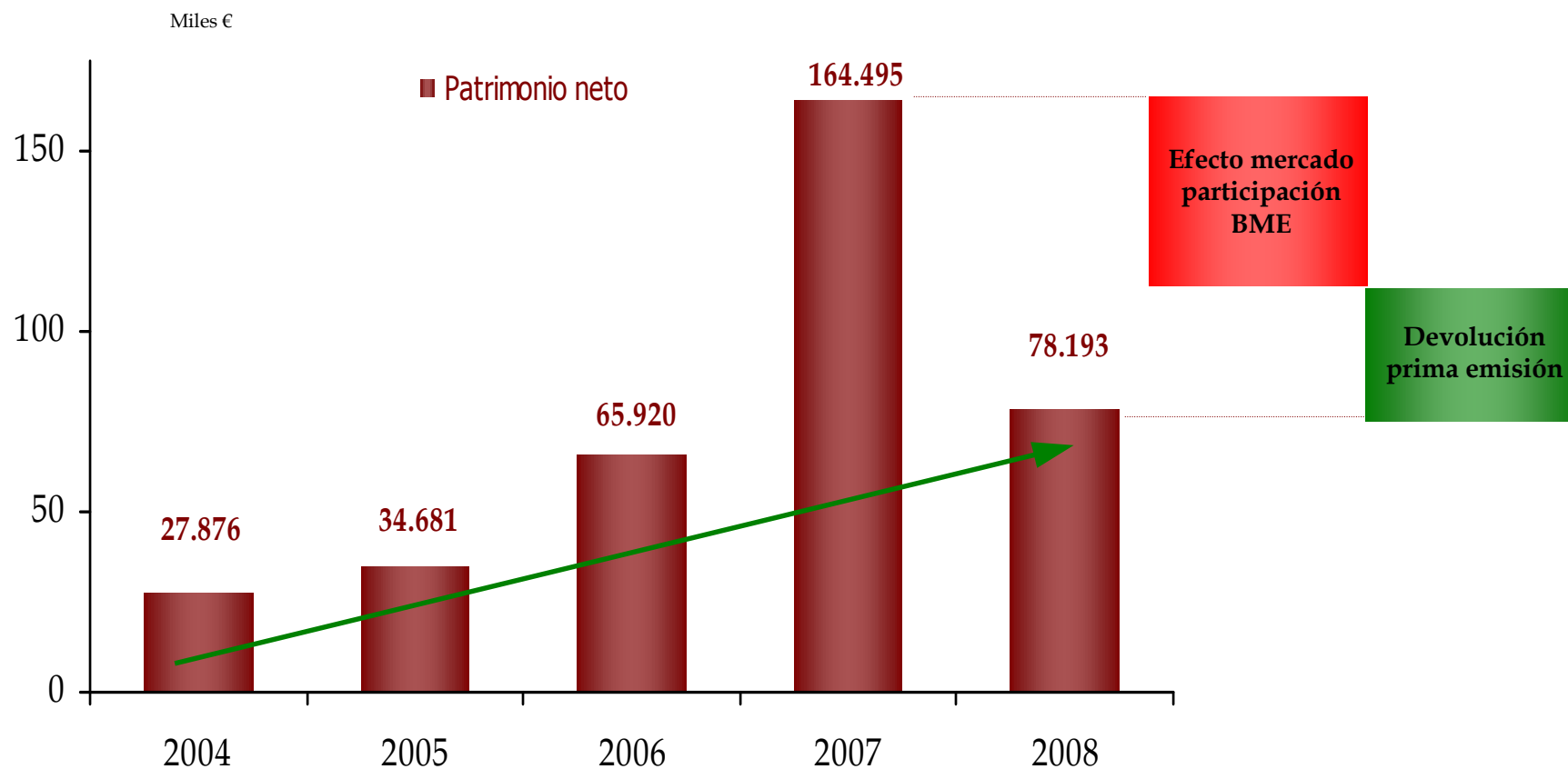
renta4



El margen ordinario fue creciendo de manera regular y sostenida durante 2008. Las operaciones financieras y AFDV, afectadas por las turbulencias financieras ocurridas en los mercados tuvieron un efecto distorsionador sobre la cuenta de resultados. En este sentido, decir que redujeron en casi una cuarta parte el beneficio ordinario que su hubiera publicado sin tener en cuenta su efecto.

## Fortaleza de balance

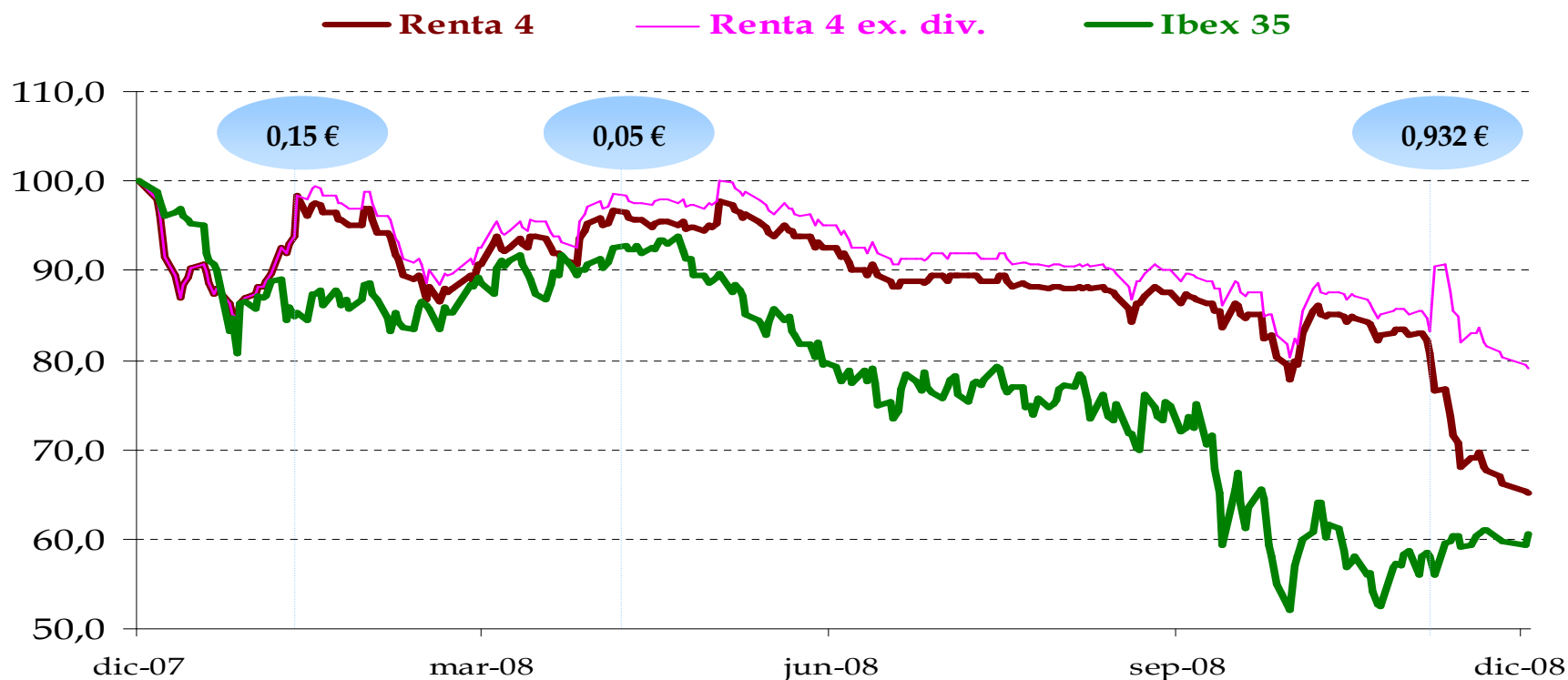
renta4



El efecto valoración y la posterior entrega a los accionistas de la participación que Renta 4 mantenía en Bolsas y Mercados Españoles (BME), hizo que el Patrimonio Neto descendiera en algo más de 86 millones de euros. Sin embargo, se mantiene la tendencia de fortalecimiento iniciada años atrás.

## Evolución bursátil 2008 y política de dividendos

renta4



IMP. BRUTO	CIERRE	YIELD
0,150 €	7,97	1,9%
0,050 €	7,75	0,6%
0,932 €	6,54	14,3%

Durante 2008, Renta 4 repartió entre sus accionistas, vía dividendo y devolución de prima de emisión 1,132 euros por acción, lo que representa un yield del 15,7% respecto al precio medio del ejercicio.



- Las **condiciones de los mercados financieros** han sido **extremadamente inestables** durante el ejercicio 2008. En este escenario de extrema dificultad, el modelo de negocio de Renta 4 ha demostrado ser consistente y rentable.
- **Los datos operativos de Renta 4 se mantuvieron de manera satisfactoria en 2008**, gracias al esfuerzo realizado en la **contención de costes**, la **diversidad de las fuentes de ingresos** y a la **acción comercial desarrollada a través de la red de oficinas**, generando un **margen ordinario de actividad de 12,9 millones de euros**.
- **De cara a 2009**, la Compañía seguirá mejorando su eficiencia operativa, con especial atención al **control de costes y riesgos**, y abriendo **nuevas líneas de ingresos** que maximicen la utilización de los recursos disponibles. Renta 4 espera una reducción de sus costes de explotación del entorno del 10% en el año 2009.
- Asimismo, **Renta 4 se ha desprendido durante 2008 de algunas partidas de su Balance**, que pudieran dotar de mayor volatilidad a su cuenta de resultados, como la participación en BME (que fue devuelta a los accionistas).

Próxima publicación:

**Miércoles 6 Mayo 2009, resultados primer trimestre 2009**

Departamento de Relaciones con Inversores

Mario Sacedo    91 384 88 48    [msacedo@renta4.es](mailto:msacedo@renta4.es)