

## NOTA DE PRENSA

### **CLINICA BAVIERA PUBLICA UN BENEFICIO NETO DE 6,7 MILLONES DE EUROS EN EL EJERCICIO 2008**

- **Los resultados del ejercicio están marcados por el empeoramiento de las tasas de consumo interno en España y su impacto negativo en la cifra de negocio del Grupo, lo que ha causado una caída del 43,8% del resultado neto.**
- **El Grupo Baviera se consolida en España con 52 clínicas y expande su negocio en países con alto potencial de crecimiento, con 15 clínicas en Alemania, Holanda, Italia y Austria.**
- **La compañía avanzó hacia una mayor diversificación de productos gracias al aumento en el número de tratamientos de cirugía intraocular, que compensaron parcialmente la corrección que sufrió el mercado de cirugía refractiva en el año.**

Madrid, 25/02/09. El grupo líder en oftalmología Clínica Baviera, presentó hoy sus resultados correspondientes al ejercicio 2008, en los que registró, unos ingresos de 87,9 millones de euros (+12,2% respecto al ejercicio 2007), un EBITDA de 17,2 millones de euros y un beneficio neto de 6,8 millones de euros, lo que supone un descenso del 43,8% respecto al ejercicio 2007.

Los principales hechos que se han producido a lo largo del año 2008, que han marcado las cifras publicadas, así como la estrategia futura del Grupo, son los siguientes:

- Adquisición de la compañía oftalmológica Care Vision con trece centros en Alemania, Holanda y Austria.
- Apertura de dos clínicas en Milan (Italia).
- Apertura de dos Unidades de Presbicia en Valencia y Madrid.
- Consolidación de liderazgo en oftalmología en España.

## **PRODUCTOS**

En el año 2008, la división de oftalmología del Grupo realizó 63.285 tratamientos, de los cuales 56.409 correspondieron a la unidad de negocio de Clínica Baviera en España.

Entre ellos, cabe destacar el favorable comportamiento de la cirugía intraocular, gracias a la reciente implantación de las unidades de presbicia en las ciudades de Madrid y Valencia, así como la positiva evolución de la cirugía de cataratas dada su menor exposición al ciclo económico.

El grado de satisfacción de los pacientes tratados en Clínica Baviera alcanzó un 99,6% en el año 2008, lo que ratifica la excelente calidad de los tratamientos y garantiza la continuidad de un modelo de negocio basado en el "boca oreja".

## **MEDIDAS DE CARA AL 2009**

El Grupo Baviera afronta el año 2009 como una buena oportunidad para reforzarse y aumentar su cuota de mercado, con una clara orientación hacia la mejora continua de su propuesta de valor a los pacientes, el incremento de la eficiencia operativa mediante una adecuada gestión de costes y la definición de los canales de comunicación más idóneos.

En cuanto a la gestión de los costes, el Grupo apuesta por un estricto control que incluye medidas como la renegociación de determinados servicios externalizados en las clínicas.

Para la definición su política comercial, Clínica Baviera cuenta con un experimentado equipo comercial y de marketing encargado del desarrollo y la puesta en marcha de programas adaptados, cuyos principal objetivo es lograr una mayor presencia en los mercados de actuación, con un claro enfoque hacia la captación y fidelización de pacientes.

De cara a los próximos meses, el entorno económico permite únicamente lanzar mensajes con cautela. No obstante, la creciente diversificación de productos y mercados del Grupo, una situación financiera saneada, unido a la solidez y experiencia del equipo médico y gestor, son garantía de la coherencia y madurez con la que el Grupo Baviera afronta el futuro.

---

# Grupo Baviera

Resultados 2008

25 de febrero de 2009

**CLINICA BAVIERA**  
INSTITUTO OFTALMOLOGICO EUROPEO

**care** Vision  
A BAVIERA GROUP COMPANY

**CLÍNICA LONDRES**  
MEDICINA Y CIRUGÍA PLÁSTICA

---





## I. Resultados 2008

- Resultados consolidados
- Oftalmología
  - CB España
  - CB Italia
  - Care Vision
- Estética
  - Clinica Londres

## II. Datos operativos

- Resumen del ejercicio 2008
- Red de centros y aperturas previstas
- Prioridades estratégicas 2009

## III. Anexos

- Calendario financiero y contacto



---

## I. Resultados 2008

---

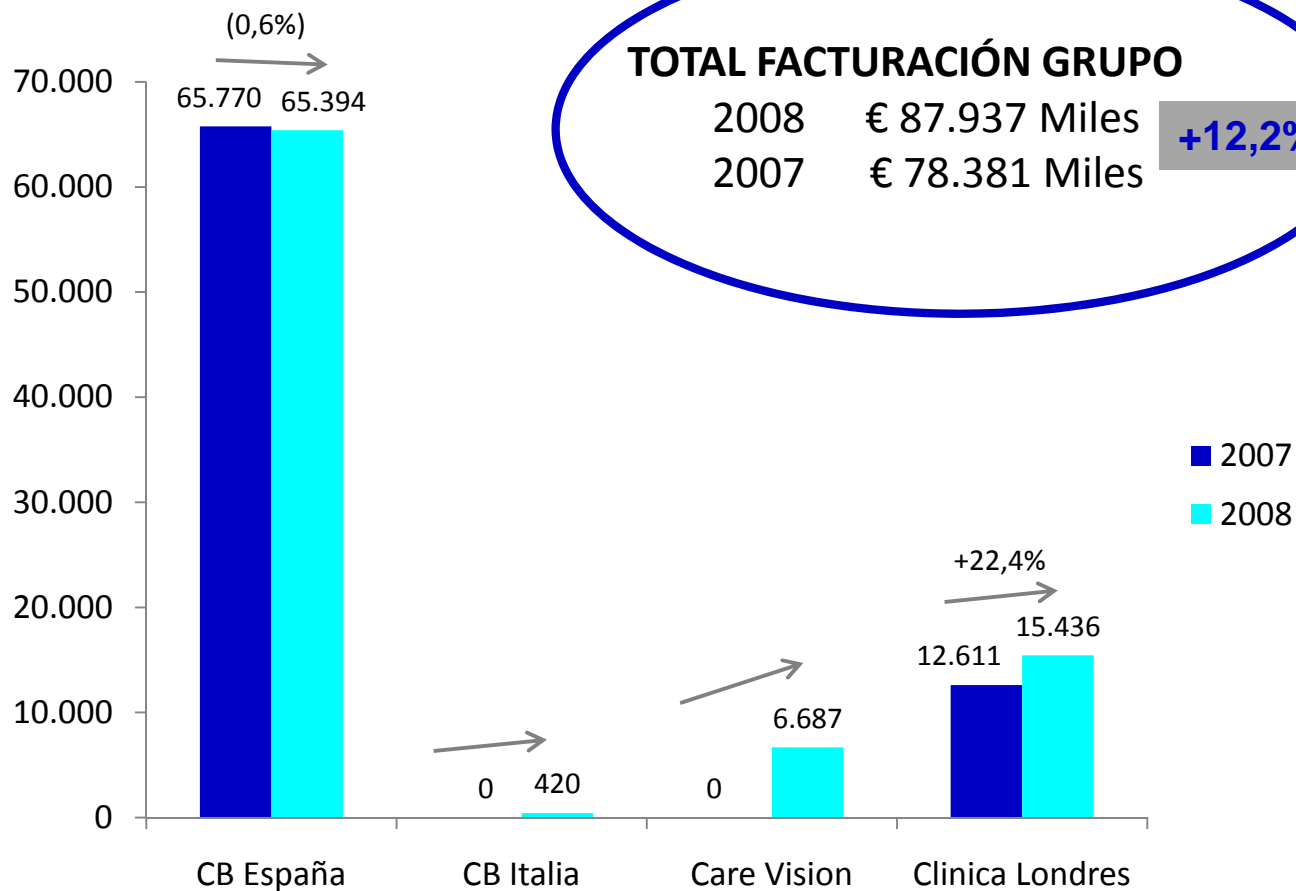


---

## Resultados Consolidados

---

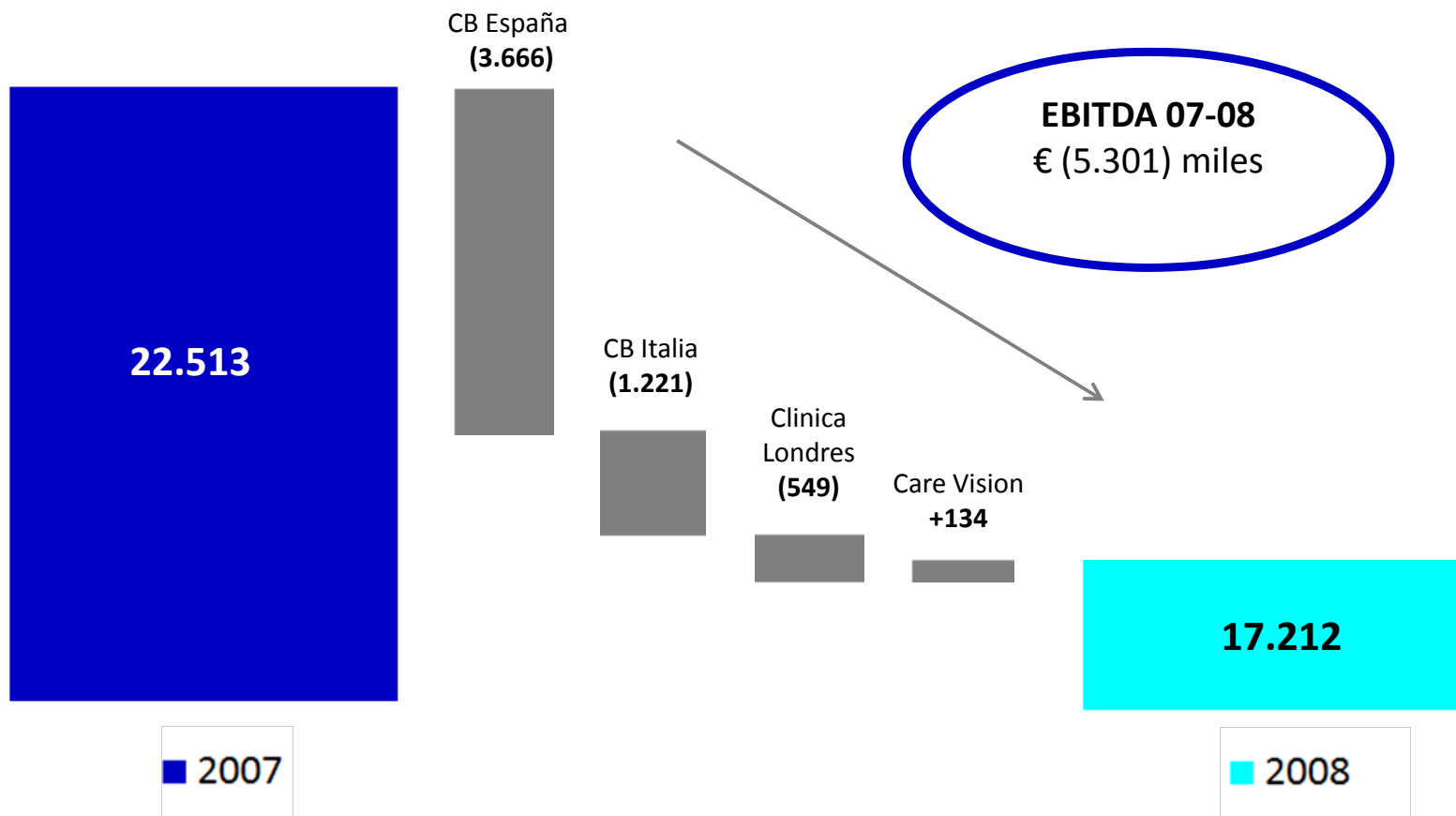
# Facturación por Unidad de Negocio



\* Se incluye Care Vision desde el 1 de junio de 2008

Nota: Datos en miles de euros

# Ebitda Consolidado



Nota: Datos en miles de euros



## Cuenta de resultados consolidada 2008



€ en miles	2007	2008	€'000	%
<b>Cifra de negocios</b>	<b>78.381</b>	<b>87.937</b>	<b>9.556</b>	<b>12,2%</b>
Total Gastos operativos	(55.868)	(70.725)	(14.857)	26,6%
<b>EBITDA</b>	<b>22.513</b>	<b>17.212</b>	<b>(5.301)</b>	<b>(23,5%)</b>
Amortización	(4.216)	(6.458)	(2.242)	53,2%
EBIT	18.297	10.754	(7.543)	(41,2%)
Resultado financiero	(399)	(1.004)	(605)	151,6%
Resultado antes impuestos	17.898	9.750	(8.148)	(45,5%)
Impuesto sobre beneficios	(5.857)	(2.986)	2.871	(49,0%)
<b>Resultado del periodo</b>	<b>12.041</b>	<b>6.764</b>	<b>(5.277)</b>	<b>(43,8%)</b>

- **Amortización (53,2%):** El incremento de las amortizaciones se debe a la incorporación al Grupo de Care Vision, así como el impacto del importante número de aperturas que se han realizado en los ejercicios 2007 y 2008.
- **Resultado financiero (151,6%):** El incremento de los gastos financieros es debido al aumento de la deuda financiera en el ejercicio 2008 (€ 14.514 miles).

# Cuenta de Resultados 2008 por Unidad de Negocio



Miles de euros	CB ESPAÑA	CB ITALIA	CARE VISION	CLINICA LONDRES	TOTAL
<b>Cifra de negocios</b>	<b>65.394</b>	<b>420</b>	<b>6.687</b>	<b>15.436</b>	<b>87.937</b>
Total Gastos operativos	(46.520)	(1.641)	(6.553)	(16.012)	(70.725)
<b>EBITDA</b>	<b>18.874</b>	<b>(1.221)</b>	<b>134</b>	<b>(576)</b>	<b>17.212</b>

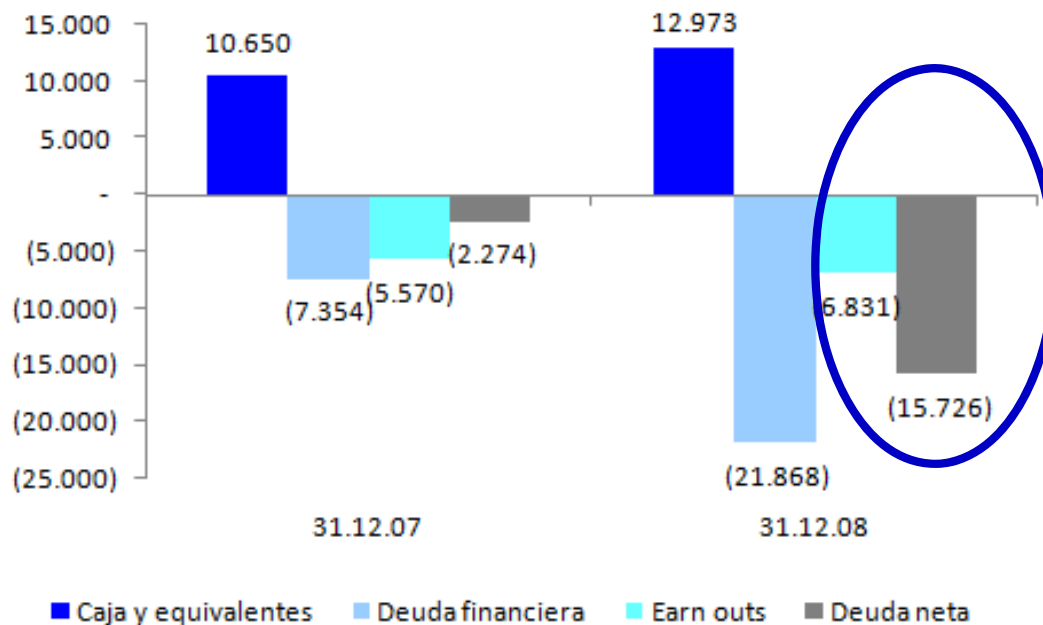
\* Se incluye Care Vision desde el 1 de junio de 2008

## Balance consolidado 2008



Miles de €	31.12.07	31.12.08	%
Inmovilizado material	20.983	26.676	27,1%
Fondo de Comercio y otros intangibles	9.574	19.795	106,8%
Instrumentos financieros	597	6.651	1014,3%
Activos financieros no corrientes e impuestos diferidos	842	1.256	49,2%
Deudores	1.816	2.738	50,8%
Administraciones Públicas deudoras	456	61	(86,5%)
Otros activos corrientes	927	620	(33,1%)
Tesorería y equivalentes	10.053	6.322	(37,1%)
<b>Total Activos</b>	<b>45.248</b>	<b>64.120</b>	<b>41,7%</b>
Deuda financiera	7.354	21.868	197,4%
Otros pasivos financieros	7.819	11.490	46,9%
Administraciones Públicas acreedoras	3.100	2.458	(20,7%)
Otros pasivos corrientes	6.623	8.794	32,8%
Otros pasivos no corrientes	474	485	2,4%
Patrimonio Neto (Sociedad Dominante)	19.707	19.083	(3,2%)
Intereses minoritarios	171	(59)	(134,3%)
<b>Total Patrimonio Neto y Pasivos</b>	<b>45.248</b>	<b>64.120</b>	<b>41,7%</b>

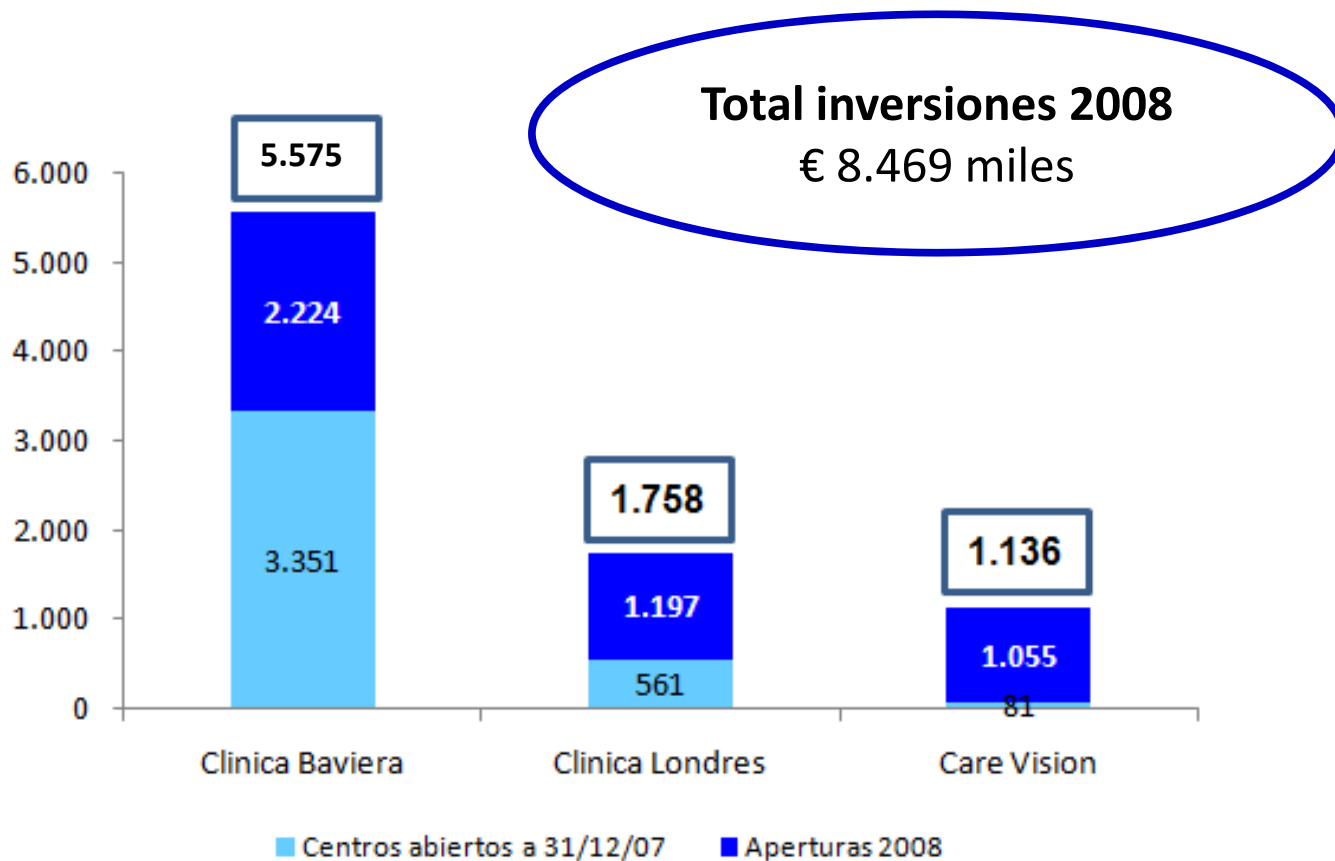
# Deuda neta a 31 de diciembre de 2008



## ■ Deuda Financiera:

- Deuda a corto plazo: € 4.398 miles
- Deuda a largo plazo: €17.470 miles

# Inversiones 2008



# Estado de flujos de efectivo 2008



€ miles	2008
Resultado antes de impuestos	9.750
Amortización	6.458
Otros ajustes al resultado	(295)
Variación del capital circulante	1.972
Impuesto sobre beneficios	(3.717)
Otros flujos de explotación	1.004
<b>Tesorería proveniente de actividades de explotación</b>	<b>15.172</b>
Pagos por compras de inmovilizado	(8.850)
Pagos por adquisición de Sociedades dependientes	(8.100)
Otros flujos de inversión	151
<b>Tesorería utilizada en actividades de inversión</b>	<b>(16.799)</b>
Pagos netos por préstamos bancarios	13.445
Distribución de dividendos	(7.660)
Otros flujos de financiación	(1.239)
<b>Tesorería utilizada en actividades de financiación</b>	<b>4.546</b>
<b>Cambio neto en la posición de tesorería</b>	<b>2.919</b>

---

# Oftalmología

---



# Oftalmología: CB España, CB Italia, Care Vision

## Cuenta de resultados 2008



€ en miles	España				Italia	Care Vision	Total
	2007	2008	€'000	Variación %			
<b>Cifra de negocios</b>	<b>65.770</b>	<b>65.394</b>	<b>(376)</b>	<b>(0,6%)</b>	<b>420</b>	<b>6.687</b>	<b>72.501</b>
Total Gastos operativos	(43.230)	(46.520)	<b>(3.290)</b>	<b>7,1%</b>	(1.641)	(6.553)	(54.713)
<b>EBITDA</b>	<b>22.540</b>	<b>18.874</b>	<b>(3.666)</b>	<b>(19,4%)</b>	<b>(1.221)</b>	<b>134</b>	<b>17.788</b>

### ■ CB España:

- Los ingresos en el mercado doméstico ascendieron a € 65.394 miles (0,6%). Excluyendo el impacto de las clínicas quirúrgicas abiertas en los años 2007 y 2008, la facturación se contrajo un 3,5% en el año 2008.
- Apertura de tres clínicas de consulta en el ejercicio 2008: Sevilla II, Palencia y Málaga II.

### ■ CB Italia:

- Apertura de la segunda clínica en Milán el 9 de octubre de 2008.

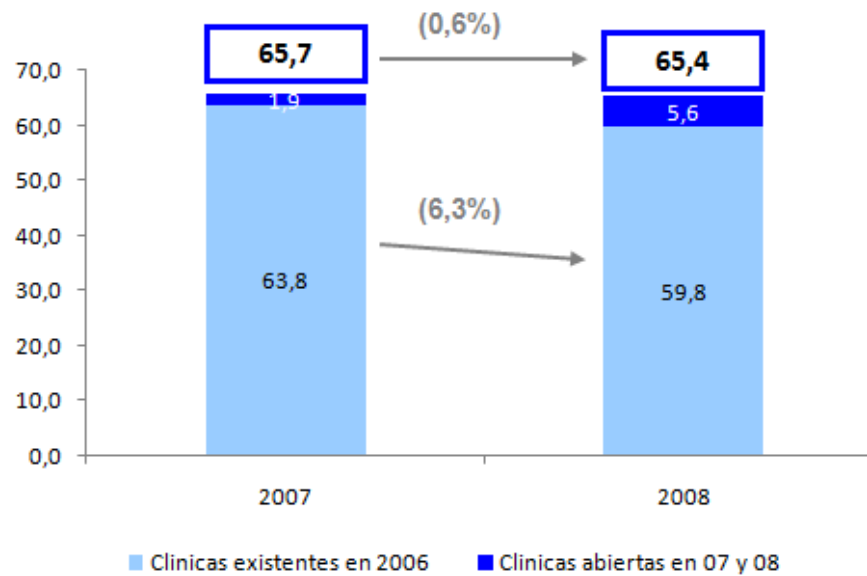
### ■ Care Vision:

- Incluye datos desde su integración al grupo el 1 de junio de 2008.



# CB España

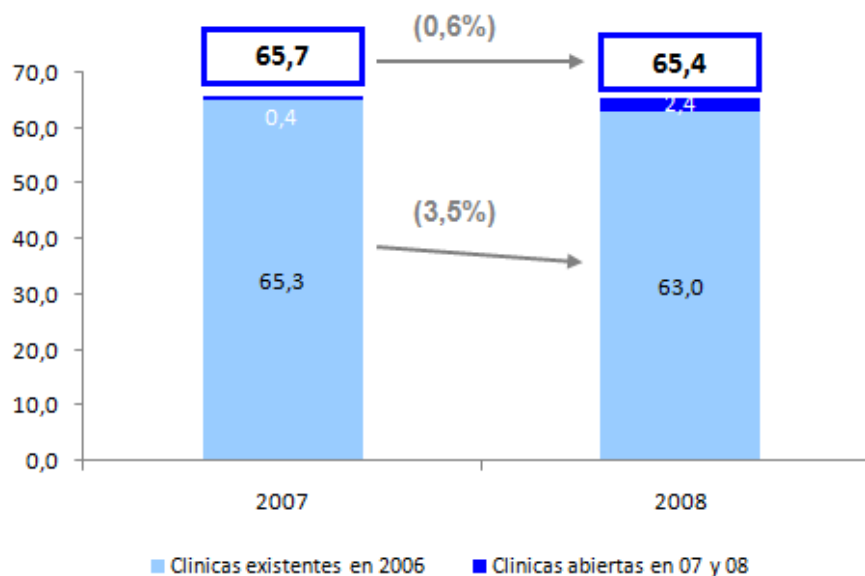
## Ingresos comparables por clínica 2008



- **Método de cálculo:** Clínicas de consulta y clínicas quirúrgicas = Apertura.
- **Oftalmología España:**
  - **(6,3%)** Ingresos comparables (clínicas existentes en 2006)
  - **(0,6%)** Incremento de los ingresos (total clínicas).

# CB España

## Ingresos comparables por ciudad 2008



- **Método de cálculo:** Únicamente se consideran aperturas las clínicas quirúrgicas en nuevas ciudades. La segunda clínica es una extensión de una clínica existente.
- **Oftalmología España:**
  - **(3,5%)** Ingresos comparables (clínicas existentes en 2006)
  - **(0,6 %)** Incremento de los ingresos (total clínicas).

# CB España

## Evolución de costes y márgenes 2008



Ratios sobre ventas	FY07	FY08	
Consumos	7,2%	9,1%	1,9%
Gastos médicos	21,7%	22,6%	0,9%
Gastos de personal de clínicas	10,6%	12,5%	1,9%
Alquileres	4,9%	6,0%	1,1%
Marketing	7,4%	8,2%	0,8%
Servicios centrales	8,1%	8,0%	(0,1%)
Otros gastos operativos	5,8%	4,7%	(1,1%)
<b>EBITDA</b>	<b>34,3%</b>	<b>28,9%</b>	<b>(5,4%)</b>

- **Consumos:** Incremento de la cirugía intraocular.
- **Gastos de personal de clínica:** Incorporación de personal de apoyo en las clínicas nuevas y en las existentes durante el ejercicio 2007.
- **Alquileres:** IPC + aperturas

- **Costes fijos** (Gastos de personal de clínicas, alquileres, marketing, servicios centrales y otros gastos operativos): **56,1%**
- **Costes variables** (Gastos médicos y Consumos): **43,9%**



---

Estética

---

# Clinica Londres

## Cuenta de resultados 2008

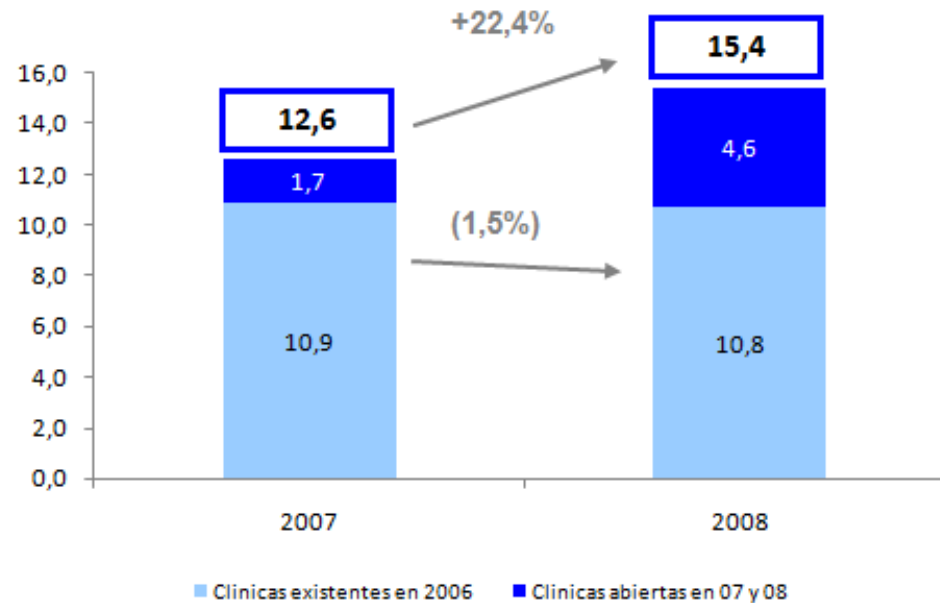


€ en miles	2007	2008	€'000	%
<b>Cifra de negocios</b>	<b>12.611</b>	<b>15.436</b>	<b>2.825</b>	<b>22,4%</b>
Total Gastos operativos	(12.638)	(16.012)	(3.374)	26,7%
<b>EBITDA</b>	<b>(27)</b>	<b>(576)</b>	<b>(549)</b>	<b>2033,3%</b>

- Durante el año 2008 se han abierto nuevas clínicas en Sevilla, Pamplona y Getafe.
- Incremento de los ingresos de 22,4% en el ejercicio 2008 (1,2% en 4T08).
- Esta Unidad de Negocio presenta una proporción superior de costes fijos, por lo que las menores tasas de crecimiento y el mayor peso de las aperturas han tenido un efecto negativo sobre la rentabilidad del año 2008.

# Clinica Londres

## Crecimiento de ingresos comparables por clínica 2008



- **Método de cálculo:** Clínica de consulta = Apertura.
- **Estética:**
  - **(1,5%)** Ingresos comparables (clínicas existentes en 2006)
  - **22,4%** Incremento de los ingresos (total clínicas).

---

## II. Datos operativos

---

## Resumen del ejercicio 2008: Principales acontecimientos



- Adquisición de **Care Vision**, con presencia en Alemania, Holanda y Austria.
- Apertura de la **Unidad de Presbicia** en Valencia y Madrid.
- Consolidación de la posición de liderazgo de CB España en cirugía refractiva.
- Apertura de **dos** clínicas en **Milan**.
- Posición de liderazgo de la **Unidad de Obesidad** de Clinica Londres en España.

**CLINICA BAVIERA**  
INSTITUTO OFTALMOLOGICO EUROPEO  
UNIDAD DE CIRUGÍA DE LA PRESBICIA

«LA VISTA  
CANSADA YA  
TIENE SOLUCIÓN»

Infórmate de nuestras  
promociones



[www.adiosvistacansada.com](http://www.adiosvistacansada.com)  
902 11 25 41



## Resumen del ejercicio 2008: Oftalmología- Datos cualitativos



- Más de **72.698 pacientes** fueron atendidos por las diferentes unidades médicas en nuestras clínicas durante el ejercicio 2008.
- Al cierre del ejercicio 2008 la división de oftalmología del Grupo cuenta con un equipo de **135 cirujanos oftalmólogos**, de los cuales 116 corresponden a la Unidad de Negocio de Clinica Baviera España (103 en 2007).
- Los cirujanos del Grupo han realizado un total de **63.285 intervenciones quirúrgicas** en 2008, lo que representa un crecimiento del 1,3% respecto al ejercicio 2007. La Unidad de Negocio de Clinica Baviera España contribuyó con un total de 56.409 tratamientos.
- En Clinica Baviera España, el número de tratamientos de cirugía refractiva sufrió una contracción a lo largo del año, debido a la difícil situación económica y el paulatino empeoramiento de las tasas de consumo interno. No obstante, esta corrección ha sido inferior a la sufrida por el mercado.
- En cuanto a las intervenciones de cirugía intraocular (cataratas, presbicia, etc), a lo largo del ejercicio se han visto beneficiadas, gracias a su menor exposición al ciclo económico, representando, a cierre de 2008, más de un 20% de la facturación de la Unidad de Negocio de Clinica Baviera España.
- El **grado de satisfacción de los pacientes** tras la intervención alcanzó el **99,62%** en 2008(\*)
- El paciente referido es el principal motor de crecimiento, con un **60,86% de los nuevos pacientes remitidos por pacientes tratados** (\*)

## Resumen del ejercicio 2008: Organización Grupo Baviera

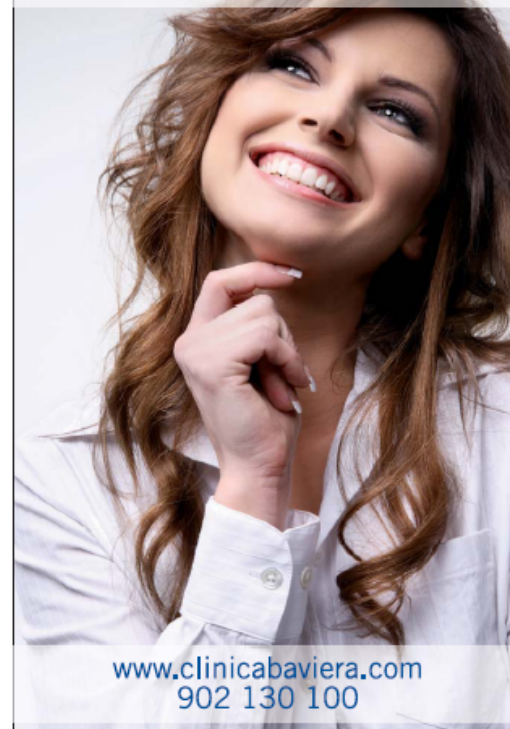


	CB España	CB Italia	Care Vision	Clinica Londres	Total
Médicos	116	2	17	32	167
Otro personal sanitario	326	10	57	139	532
Servicios Centrales	53	2	43	8	106
<b>Total</b>	<b>495</b>	<b>14</b>	<b>117</b>	<b>179</b>	<b>805</b>

**CLINICA BAVIERA**  
INSTITUTO OFTALMOLOGICO EUROPEO

Libérate de  
gafas y lentillas





Elimina tu miopía,  
hipermetropía o astigmatismo.  
**CON LASER**



[www.clinicabaviera.com](http://www.clinicabaviera.com)  
902 130 100

# Resumen del ejercicio 2008: Red de centros y aperturas previstas



	2007	Aperturas 2008	2008	Aperturas previstas 2009	2009
<b>CLINICA BAVIERA</b> <small>INSTITUTO OFTALMOLOGICO EUROPEO</small> 	36	3	39	2	41
		Sevilla II (C) Palencia (C) Malaga II (C)		2	
<b>CLINICA BAVIERA</b> <small>INSTITUTO OFTALMOLOGICO EUROPEO</small> 	1	1	2	0	2
		Milan II (C)			
<b>care Vision</b> <small>A BAVIERA GROUP COMPANY</small> 	6	7	13	5	18
		Colonia (Q) Stuttgart (Q) Berlin (Q) Munich (Q) Viena (Q) Eindhoven (C) Hannover (Q)		5	
<b>CLÍNICA LONDRES</b> <small>MEDICINA Y CIRUGÍA PLÁSTICA</small> 	10	3	13	0	13
		Getafe Pamplona Sevilla			
<b>Total Grupo Baviera</b>	<b>53</b>	<b>14</b>	<b>67</b>	<b>7</b>	<b>74</b>

## Objetivos 2009



### ■ CB España

- Consolidación e incremento de la cuota de mercado.
- Crecimiento de la cirugía intraocular.
- Contención de costes.

### ■ CB Italia

- Incremento del número de pacientes y notoriedad de marca.
- Mejora de la rentabilidad.

### ■ Care Vision

- Completa integración en el Grupo.
- Asentar las aperturas recientes.

### ■ Clinica Londres

- Recuperación de márgenes
- Política de marketing eficiente

# 2009

**Año nuevo, vista nueva**  
Olvídate de gafas y lentillas

**CONSULTA GRATUITA**  
entregando este cupón.

Precio de la intervención 59€/ojo mes en 18 meses al 0% de interés. Sujeto a aprobación por entidad financiera.  
Promoción válida del 19/01/09 al 18/03/09, CPS-144802-VA

**CLINICA BAVIERA**  
INSTITUTO OFTALMOLOGICO EUROPEO

Solicite la consulta llamando al **948 19 96 15**  
Avda. de Sancho el Fuerte (esq. Monasterio de Vadoluengo 4)

---

### III. Anexos

---

# Acciones comerciales/ marketing



**Un nuevo concepto de estética y salud**

a tu alcance, y con la máxima seguridad.

**UNIDAD DE CIRUGIA ESTETICA**  
 Facial y corporal  
 Cirugía de la mama (aumento, reducción y mastopexia)  
 Cirugía de párpados  
 Dispareunia  
 Empequeña  
 Cirugía del contorno corporal (liposucción, abdominoplastia)  
 Masaje anti-celulitis  
 Cirugía íntima

**UNIDAD DE OBESIDAD Y NUTRICIÓN**  
 Dieta hipocalórica  
 Plan nutricional personalizado  
 Dieta de mantenimiento  
 Test de intolerancia alimentaria  
 Diagnóstico funcional de obesidad

**UNIDAD DE MEDICINA ESTÉTICA**  
 Facial y corporal  
 Botox (toxina botulínica)  
 Peelings químicos  
 Mesoterapia  
 Hialuronato  
 Tratamiento anti-arrugas  
 Microdermoabrasión  
 Tratamiento de la celulitis  
 Extracción de vello  
 Depilación con láser

**INFÓRMATE DE LOS DEMÁS TRATAMIENTOS:**  
 Cirugía de labios con Perlaslip en alcohol gel (líquido, para siempre)  
 Rejuvenecimiento de manos, gracias al nuevo láser Nd:YAG  
 Reduce hasta 20cm de circunferencia la cintura con Belle Center.  
 Reduce la presión arterial con Mavium

Primera clínica europea en obtener el Certificado de Calidad ISO 9001:2008 en MEDICINA Y CIRUGIA ESTÉTICA

**902 12 33 66**  
 www.clinicalondres.es

**CLÍNICA LONDRES**  
 MEDICINA Y CIRUGIA ESTÉTICA

BARCELONA • BILBAO • CASTELLÓN • CIUDAD REAL • BETHLE • MADRID • MURCIA • PALMA DE MAYORCA • SARAGOSSA • SEVILLA • TARRAGONA

**Clinica Baviera abre una nueva clínica en Sevilla**

olvidate de gafas y lentillas

**operación láser**  
**59€/mes**  
 0% interés - 18 meses

**¿sorprendido?**

**CLINICA BAVIERA**  
 INSTITUTO OPTALMOLOGICO EUROPEO  
 www.clinicabaviera.com

**CLINICA BAVIERA SEVILLA**  
 Avda. de la Palmera 37  
 C/ Enramadilla 3 (Local)  
 954 29 67 44

**PROMOCIÓN INVIERNO**  
 Entra y verás

**Este invierno, no sabrás qué hacer con tus gafas**

**Tel. 91 877 04 90**  
 www.clinicabaviera.com

**GRUPO CLINICA BAVIERA**

**Así de grande.**

Todo empezó hace 28 años con los ojos. Fomos pioneros en aplicar la tecnología láser para corregir patologías visuales. Las personas que confiaron en nosotros, se encargaron de hacer ver a los demás cómo habían mejorado su calidad de vida gracias a Clínica Baviera. Así fuimos creciendo. Y llegamos a Ciudad Real.

Después de lograr que más de 140.000 personas "vieran bien" con sus ojos, nos propusimos lograr que "se vieran mejor" y creamos Clínica Londres, especializada en Cirugía y Medicina Estética y tratamiento de la Obesidad. Otra vez funcionó el boca a boca. Otra vez estamos cerca de ti en Ciudad Real.

Y así, gracias a los que confiaron en nosotros y en los que deciden hacerlo cada día,

**ahora somos un gran grupo médico. 65 clínicas, más de 150 médicos.**

**CLINICA BAVIERA**  
 INSTITUTO OPTALMOLOGICO EUROPEO  
 926 27 49 60  
 www.clinicabaviera.com

**CLINICA LONDRES**  
 MEDICINA Y CIRUGIA ESTÉTICA  
 926 27 46 06  
 PIZOS, 6 CIUDAD REAL  
 www.clinicalondres.es

■ A lo largo del ejercicio 2008, el Grupo Baviera ha puesto en marcha diversas campañas comerciales y de marketing dirigidas a lograr una mayor presencia en los mercados de actuación, con un claro enfoque hacia la **captación y fidelización** de los pacientes.

■ El **“boca oreja”** continúa siendo la principal herramienta de marketing del grupo, basada en elevado grado de satisfacción de los pacientes, que en el año 2008 alcanzó el 99,62%.

■ Asimismo, el Grupo está potenciando las acciones de **“cross-selling”** entre sus diferentes Unidades de Negocio, para aprovechar las ventajas de divulgación derivadas de sus numerosos centros nacionales e internacionales.

# Presencia en los medios



CLÍNICA BAVIERA  
INSTITUTO OFTALMOLÓGICO EUROPEO

## Clínica Baviera se fija como objetivo llegar a cien centros en cuatro años

La compañía está presente en España, Portugal, Italia, Alemania, Holanda y Austria

**La falta de cobertura** por la Seguridad Social ha desarrollado un negocio en algunas especialidades médicas.

J. M. P.

MADRID: Aunque las tasas de crecimiento se han suavizado algo en los últimos meses, Clínica Baviera, la única empresa de su sector que cotiza en Bolsa, mantiene su ritmo de abrir tres o cuatro centros anuales dentro del proceso de expansión emprendido hace unos años. El objetivo de la compañía es disponer de un centenar de centros asistenciales en funcionamiento en los próximos cuatro o cinco años. «Es una cifra compatible con la calidad que nos exigimos», señala Eduardo Baviera, consejero delegado de la em-



Eduardo Baviera, en una de las clínicas que lleva su apellido, en Madrid

**Una operación de ojos puede costar 2.000 euros; de obesidad, alrededor de 6.000**

presa y cofundador de la misma con su hermano Julio y otros socios.

Clínica Baviera dispone de setenta establecimientos en seis países, que cubren tres especialidades médicas: oftalmología, medicina estética y tratamientos contra la obesidad. «Entre ellas no

hay nada en común salvo que han sido un campo abonado para la medicina privada, porque la mayoría de las especialidades no están en la cartera de la Seguridad Social al tratarse, en la mayoría de los casos, de medicinas satisfactorias y no patológicas».

«Lo que antes estaba reservado a la alta sociedad es hoy una alternativa que todo el mundo puede plantearse». Y es que los precios se han popularizado mucho en los últimos años. Una operación de ojos puede estar en torno a los 2.000 euros y una de obesidad, entre los 5.000 y los 9.000 euros.

**La sociedad cuenta en la actualidad con setenta clínicas en funcionamiento**

«No se trata, pues, de un coche y además no necesita en la mayoría de los casos de financiación ajena», dice Eduardo Baviera.

Pese a todo, la crisis económica planea sobre la evolución del sector. «Es cierto que la salud no es lo primero en lo que deja de gastar cuando uno tiene que re-

ducir el consumo, pero lo que nosotros plantamos es que un esfuerzo económico al consumidor». Las cifras para el presente año apuntan a un crecimiento del negocio del 10%, aunque las fuertes inversiones del año se dejarán notar algo en los beneficios, que se han reducido de acuerdo con las cifras de los nueve primeros meses del ejercicio.

La familia Baviera y los médicos fundadores mantienen el 30% del capital, que tiene en la Corporación Financiera Alba (16%) uno de sus inversores financieros más estables.

### > EXPANSIÓN

## La buena 'vista' de Clínica Baviera

El grupo oftalmológico crecerá este año un 10% en España. El aumento de las operaciones para tratar la vista cansada les permitirá atenuar los efectos de la crisis. Por M. Canales

En 1992, el oftalmólogo Julio Baviera —reconocido a nivel mundial en la cirugía refractiva—, y su hermano Eduardo fundaron en Valencia el centro médico Clínica Baviera, especializado en el tratamiento de los problemas oculares. Lo que empezó con una clínica con dos o tres médicos y una plantilla de 10 personas se ha convertido hoy en un grupo multinacional de referencia en el campo de la oftalmología europea formado por unos 150 médicos y otras 800 personas que trabajan en la red de más de 50 clínicas distribuidas por cinco países.

El éxito del grupo se basa en su innovador modelo de negocio, centrado en dos conceptos básicos: la alta calidad del servicio al cliente y el desarrollo profesional de los médicos especialistas. Eso ha permitido que Clínica Baviera haya crecido a ritmos del 30% en los últimos años, según Eduardo Baviera, consejero delegado del grupo.

En 2007, el número de intervenciones quirúrgicas en la unidad de oftalmología del grupo fue de 62.467 —la mayoría de cataratas, para corregir la miopía y operaciones de presbicia—, un 30% superior al año anterior. La facturación al-

gias que pueden ser cubiertas por la sanidad pública. Ven en nosotros un valor añadido», asegura Baviera. En el ámbito privado, las operaciones de cataratas mueven en torno a los 200 millones de euros al año. Clínica Baviera ocupa algo menos del 25% del mercado.

Pero en 2008 llegó la crisis, y, aunque en menor grado que a otros sectores, también ha afectado a Clínica Baviera. El grupo obtuvo un beneficio atribuible de 6,3 millones de euros en los nueve primeros meses del año, lo que supone un descenso del 32,6% respecto al mismo periodo del año anterior. «Hemos notado menor volumen de cirugías en las clínicas más antiguas, que han llegado a su madurez. En algunas, las tasas de crecimiento son incluso negativas», comenta Baviera. Aun así, el negocio del grupo se prevé que crezca un 10% este año en España. En el extranjero, el aumento será mayor.

### Compra

En junio de 2008, Clínica Baviera materializó la compra de Care Vision por 17 millones de euros. Gracias a la operación, el grupo añadió a su red de centros 14 clínicas, situadas en Alemania, Holanda, Austria e Italia. Esto ha lie-

do, son las intervenciones para paliar la presbicia (vista cansada). «Es una de las pautas que nos está permitiendo atenuar la contracción del consumo, porque es muy popular y afecta a todo el mundo. En la actualidad, supone un 7% de la facturación total del grupo, lo que supone un enorme crecimiento desde el 1% que representaba el año pasado».

El recorte en el consumo de los

españoles está afectando mucho también al negocio de estética del grupo.

Hace tres años Clínica Baviera compró Clínica Londres, un centro en Barcelona especializado en medicina y cirugía estética. Hoy, bajo dicha marca, el grupo cuenta con 12 centros en España y su facturación es de 12 millones de euros. Pese a la ralentización económica, en los nueve primeros meses del año, el crecimiento de este segmento ha sido del 30%.

«Si que estamos notando la crisis también en la división de estética. Y, fundamentalmente, lo notamos porque no hay tanta disposición crediticia. Los tratamientos son caros y en torno al 30% de nuestros pacientes se financian —al contrario que en el negocio oftalmológico, en que sólo el 5% pide financiación para pagar las intervenciones—. Y si los bancos no dan créditos, pues nosotros nos vemos afectados. Y estos han caído de forma radical con respecto al año pasado», dice Baviera.

Dentro de la filial de estética del grupo, lo más demandado son los tratamientos de depilación con láser, el de botox (unos 300 euros) y el del envejecimiento de la piel. En cuanto a operaciones

### RADIOGRAFÍA

**Capital:** En 2006, y para impulsar el desarrollo de su exitoso modelo de negocio en el campo oftalmológico, la firma de capital riesgo británica 3i invirtió 40 millones de euros en Clínica Baviera, por una participación del 30% del capital.

**Bolsa:** En abril de 2007, el grupo empieza a cotizar a 18 euros. Actualmente, la acción cuesta unos 6,00 euros.

**Tratamientos:** La intervención más popular en la unidad de

EDUARDO BAVIERA CONSEJERO DELEGADO DE CLÍNICA BAVIERA

## «No preveo bajadas de precios significativas»

J. M.

MADRID: El origen de Clínica Baviera se remonta a 25 años atrás, cuando las técnicas que hoy se han popularizado estaban aún en fase de experimentación. Hoy

país más de momento. Tenemos que consolidarnos donde ya estamos. Establecernos en Alemania y Holanda ha supuesto abrir un mercado potencial de 100 millones de clientes de golpe. «¿Hay alguna razón para estar

España el grado de penetración de la cirugía del ojo en la población es más del doble que en el resto de los países más avanzados de Europa, entre otras cosas porque es puntura. «¿Cuál puede ser la próxima re-

También se hará mucho más popular la corrección de la miopía. «¿Van a seguir popularizándose los precios? «No preveo ya bajadas muy significativas. Los precios están algo más estables.

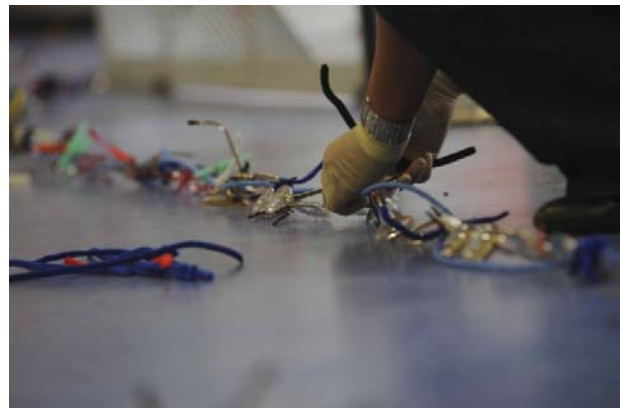
■ Entrevista a Eduardo Baviera (CEO) en el diario *La Razón* el 28 de diciembre de 2008

■ Entrevista a Eduardo Baviera (CEO) en el diario *El Mundo* el 14 de diciembre de 2008

# Responsabilidad Social Corporativa



- Dentro del acuerdo que mantiene **Care Vision**, con la ONG **Lunettes Sans Frontieres**, se han recolectado **110.000 gafas** para su envío al Tercer Mundo.
- Estas gafas serán enviadas a clínicas, dispensarios oftalmológicos y misiones, que se encargarán de repartirlas entre las personas más necesitadas de dichos países.
- El día 16 de diciembre de 2008 tuvo lugar el acto de recogida de las gafas en el Museo de los Niños en Frankfurt (Alemania), mediante la celebración de un evento en el cual se construyó **la serpiente de gafas más larga del mundo**, integrada por 11.392 gafas (1,6 Km).



<http://www.rtl-hessen.de/videos.php?video=4306&kategorie=&PHPSESSID=gmfmn0bkds25rndqnl0ukc7b86>



# Responsabilidad Social Corporativa



■ Con el fin de prevenir los problemas visuales en los niños, Clínica Baviera esta llegando a acuerdos con diferentes municipios para realizar una **revisión ocular gratuita** a los escolares de entre **4 y 12 años**.



■ El objetivo de esta campaña, es la detección y solución de posibles anomalías visuales en los alumnos de entre 4 años, edad a la que debe realizarse la primera revisión ocular completa por parte de un especialista, y 12 años, edad a la que se empieza a hacer visibles los problemas refractivos.



LOS ESPICÓPITOS DE LA FIRMA DESARROLLAN LOS ANÁLISIS

## Clinica Baviera revisa la vista a 7.200 niños en centros educativos

■ El alcalde visitará hoy el centro Góngal para comprobar las revisiones

El alcalde de Castellón de la Plana, Juan Carlos García, visitará hoy el centro Góngal para comprobar las revisiones de vista que realiza Clínica Baviera a los niños de entre 4 y 12 años.

El alcalde de Castellón de la Plana, Juan Carlos García, visitará hoy el centro Góngal para comprobar las revisiones de vista que realiza Clínica Baviera a los niños de entre 4 y 12 años.

los proyectos en la capital y el Ayuntamiento de Castellón.

Por otro lado, el alcalde, Juan Carlos García, visitará el colegio Góngal ubicado en la Gran Vía Domingo Borbollan para comprobar in situ las pruebas visuales que los especialistas de esta institución realizan a los niños.

Los niños de entre 4 y 12 años son objeto de estas pruebas para la prevención y diagnóstico de la miopía, cuando por lo general se trata de casos que van a ser tratados con gafas, lentes

o cirugía, o en el caso de los niños de entre 4 y 12 años con problemas de visión refractiva.

El objetivo es la detección y resolución de posibles anomalías visuales en los alumnos de entre 4 años, edad a la que debe realizarse la primera revisión ocular completa por parte de un especialista, y 12 años, edad a la que se empieza a hacer visibles los problemas refractivos.

# Calendario financiero y contacto



## Calendario financiero

---

Resultados 1T09: 11-15 de mayo 2009

## Contacto

---

### Relación con Inversores

Paseo de la Castellana 20

28046 Madrid

Tel: +34 917 819 882/ 880

[inversores@clinicabaviera.es](mailto:inversores@clinicabaviera.es)

<http://www.clinicabaviera.com>

[www.adiosvistacansada.com](http://www.adiosvistacansada.com)



## Aviso Legal



La información financiera contenida en este documento ha sido elaborada de acuerdo con las Normas Internacionales de Información Financiera (NIIF). Esta información no ha sido auditada, por lo que no es una información definitiva y podría verse modificada en el futuro.

Este documento tiene carácter puramente informativo y no puede ser interpretado como una oferta de venta, intercambio o adquisición de valores y, de ninguna manera, constituye las bases de cualquier tipo de documento o compromiso.

El presente documento puede contener manifestaciones sobre intenciones, expectativas o previsiones futuras. Estas manifestaciones de futuro o previsiones no constituyen, por su propia naturaleza, garantías de un futuro cumplimiento, encontrándose condicionadas por riesgos, incertidumbres y otros factores relevantes, que podrían determinar que los desarrollos y resultados finales difieran materialmente de los puestos de manifiesto en estas intenciones, expectativas o previsiones. La Compañía no asume la obligación de revisar o actualizar públicamente tales manifestaciones en caso de que se produzcan cambios o acontecimientos no previstos que pudieran afectar a las mismas.

La Compañía facilita información sobre éstos y otros factores que podrían afectar las manifestaciones de futuro, el negocio y los resultados financieros del Grupo Clínica Baviera, en los documentos que presenta ante la Comisión Nacional del Mercado de Valores de España. Se invita a todas aquellas personas interesadas a consultar dichos documentos.