



**TRABAJANDO PARA EL
FUTURO**

EZENTIS

**Presentación
Resultados Primer
Trimestre 2020**

Mayo 2020

ÍNDICE

Gestión del COVID 19	01
Sector/Mercado	06
Resultados Financieros	09
Perspectivas 2022-2023	18
Sostenibilidad	21
Conclusiones	24
Anexos	26





01

GESTIÓN COVID 19

ACTIVIDAD CONSIDERADA ESENCIAL EN TODAS LAS GEOGRAFÍAS

EZENTIS OPERA Y MANTIENE INFRAESTRUCTURAS DE TELECOMUNICACIONES Y ENERGÍA QUE DAN SOPORTE AL TEJIDO PRODUCTIVO Y SOCIAL



Protocolo de Salud y Seguridad para los empleados



Continuidad de los servicios esenciales



Flexibilidad de la estructura de costes



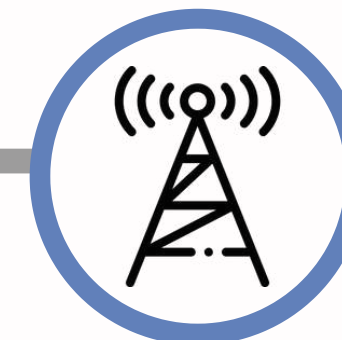
Resiliencia de un modelo de negocio sostenible

PLAN INTEGRAL FRENTE AL COVID 19



EMPLEADOS

- Protocolos de seguridad y salud para personal de trabajo de campo y de oficina
- Impacto poco significativo en la salud y en la disponibilidad de los equipos de trabajo
- Refuerzo en soporte de sistemas y ciberseguridad



CONTINUIDAD DEL SERVICIO

- Servicio identificado como esencial
- Continua comunicación y colaboración con clientes
- Estrecha coordinación con proveedores y subcontratas para dar continuidad a la cadena de suministro asegurando la calidad y eficiencia exigidas.



FLEXIBILIDAD EN COSTES

- Adaptación temporal de costes a la menor actividad en el segmento de instalación y mantenimiento en hogares (IM) debido a las limitaciones sanitarias

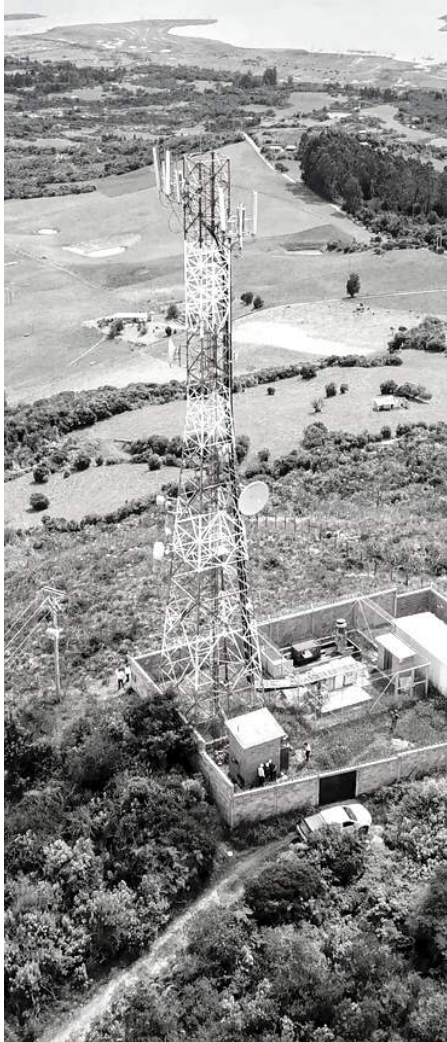


RESILIENCIA

- Visibilidad en ingresos y estabilidad en márgenes
- Sólida cartera comercial
- Refuerzo en liquidez

ACTIVIDAD DEL GRUPO

PRIMER TRIMESTRE 2020



ACTIVIDADES DE TELECOMUNICACIONES Y ENERGÍA

Desarrollo de la actividad con normalidad adaptándose a las necesidades de la demanda

ACTIVIDADES AFECTADAS POR EL COVID 19

Restricciones gubernamentales impuestas en los países

Indicadores de actividad:

- Órdenes de trabajo: **977.127** (telecomunicaciones y energía)
- Postes instalados: **5.920**
- Unidades inmobiliarias cubiertas con red de fibra óptica: **73.437**
- Despliegue de fibra óptica: **1.196km**
- Sites móviles mantenidos: **>76.000**

Telecomunicaciones:

- Instalación y Mantenimiento en hogares
- Limitación a las portabilidades de telefonía

Energía:

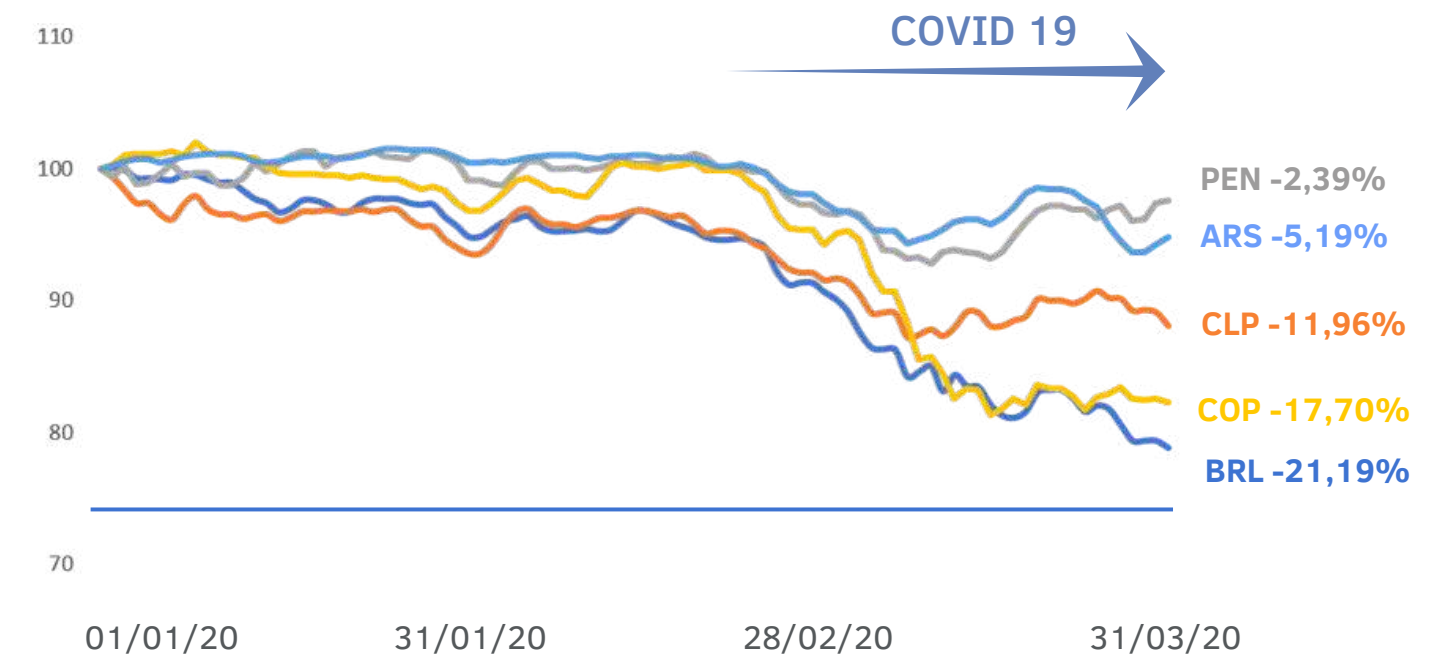
- Actividad de corte y reposición en energía

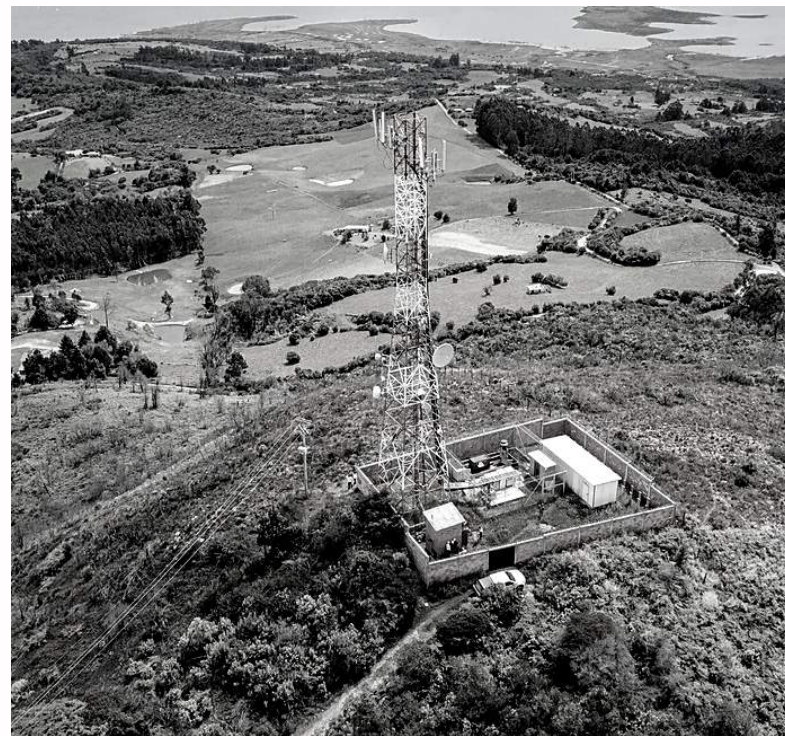
Impacto económico: disminución de los ingresos de un **8,2%** en divisa constante, y de un **16,1%** en divisa corriente

EVOLUCIÓN DE LAS DIVISAS LATINOAMERICANAS

- ✓ Depreciación de las monedas latinoamericanas respecto al euro desde el inicio de la pandemia
- ✓ Mayor efecto sobre los ingresos de Brasil y Chile. Resto de divisas tiene un peso menor en ingresos (Perú 8,5%, Colombia 1,9% y Argentina 0,3%)
- ✓ Nuestro modelo de gestión:
 - Cobertura natural de cobros y pagos en divisas locales
 - Mayor generación de ingresos en euros (España + Portugal = 44% s/1T20)
 - La evolución de la inflación y tipos de interés en LATAM permiten el control de costes
 - La mayoría de los contratos están indexados a la inflación

Evolución Tipos de Cambio 2020 - Base 100





06

SECTOR / MERCADO

TENDENCIAS Y CLAVES DEL MERCADO DE TELECOMUNICACIONES

La crisis sanitaria ha contribuido a poner en valor el uso de las infraestructuras de comunicaciones y la digitalización para satisfacer el incremento en el uso del teletrabajo, comercio electrónico, educación y ocio a distancia

- ✓ Modernización de las **redes de telecomunicaciones** existentes y despliegue de nuevas infraestructuras extendiéndolas a las zonas rurales. Despliegue de redes móviles 4G y 5G.
- ✓ **Digitalización** de los procesos en empresas y administraciones públicas como palanca de competitividad: trabajo a distancia, comercio electrónico, sanidad y formación.
- ✓ **Seguridad** en las transacciones y **privacidad** de los datos
- ✓ Disminución de la **brecha digital**

CLAVES DEL MERCADO

- Despliegue y O&M de fibra óptica. **<15%** de tasa de penetración FTTH en Europa
- Despliegue y O&M de 4G y 5G (**1 x 60 antenas respectivamente**)
- Desmontaje de infraestructuras obsoletas
- Servicios digitales



TENDENCIAS Y CLAVES DEL MERCADO DE ENERGÍA

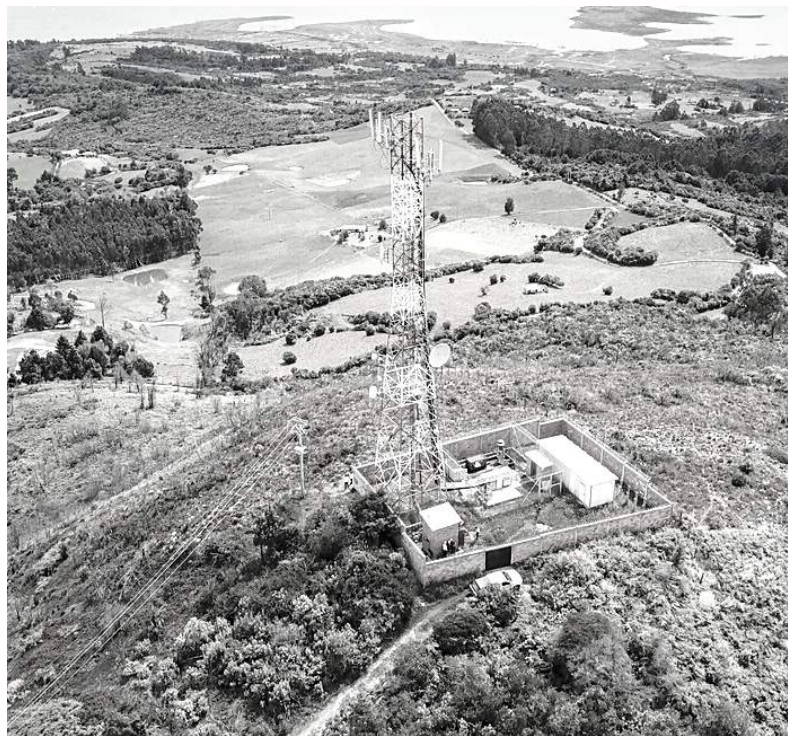
Transición energética para la contención del cambio climático, reducción de la pobreza energética y como palanca de competitividad en las actividades industriales y de servicios

- ✓ Necesidad de descarbonizar para evitar el aumento de temperatura del planeta
- ✓ Aumento del peso de la electricidad sobre el total de la demanda de energía en Europa, para alcanzar los objetivos de energía y clima establecidos por la UE
- ✓ PNIEC (Plan Internacional Integrado de Energía y Clima) en España
- ✓ Reducción del coste de la energía en los procesos industriales que permita mejorar la competitividad de las empresas

CLAVES DEL MERCADO

- Objetivo: **32%** del peso de la energía eléctrica sobre la demanda de energía en UE en 2050
- PNIEC: aumentar en un **42%** el consumo de energía renovable y reducción de emisiones en un **23%**
- Inversión a 10 años del gobierno español en redes eléctricas, generación renovable y en ahorro y eficiencia energética





09

RESULTADOS FINANCIEROS

PRINCIPALES MAGNITUDES 1T 2020



INGRESOS

97,8 M€

-16,1%
s/1T2019

EBITDA

10,7 M€

-10,6%
s/1T2019POSICIÓN
CAJA NETA

17 M€

CARTERA

796 M€

contratos
plurianuales1,8x
s/ingresos
últimos 12
meses (LTM)MARGEN
EBITDA

11,0%

vs
10,3%
en 1T2019DEUDA
NETA

2,6x

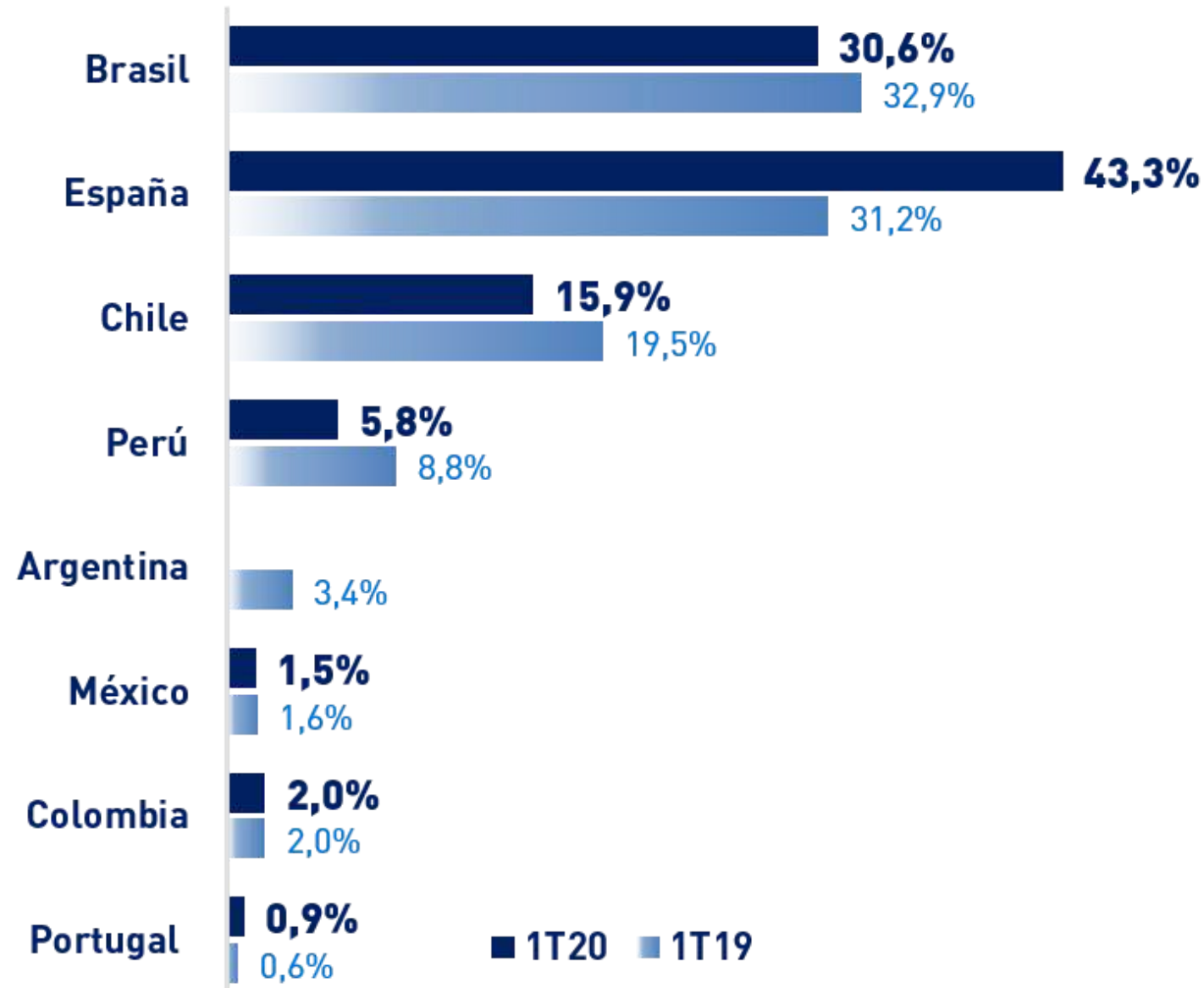
vs 2,4x
en 1T2019

Trabajando para el Futuro

INGRESOS POR PAÍS Y SECTOR: MAYOR PRESENCIA EN EUROPA



Generación de Ingresos por País



Generación de Ingresos por Sector 1T



Trabajando para el Futuro

BASE DE CLIENTES DIVERSIFICADA Y COMPUESTA POR LOS PRINCIPALES OPERADORES Y UTILITIES DEL SECTOR

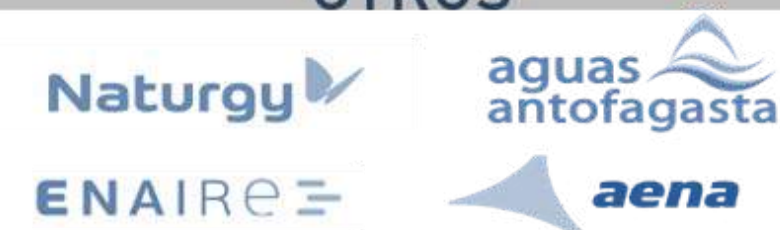
TELECOMUNICACIONES



ENERGÍA



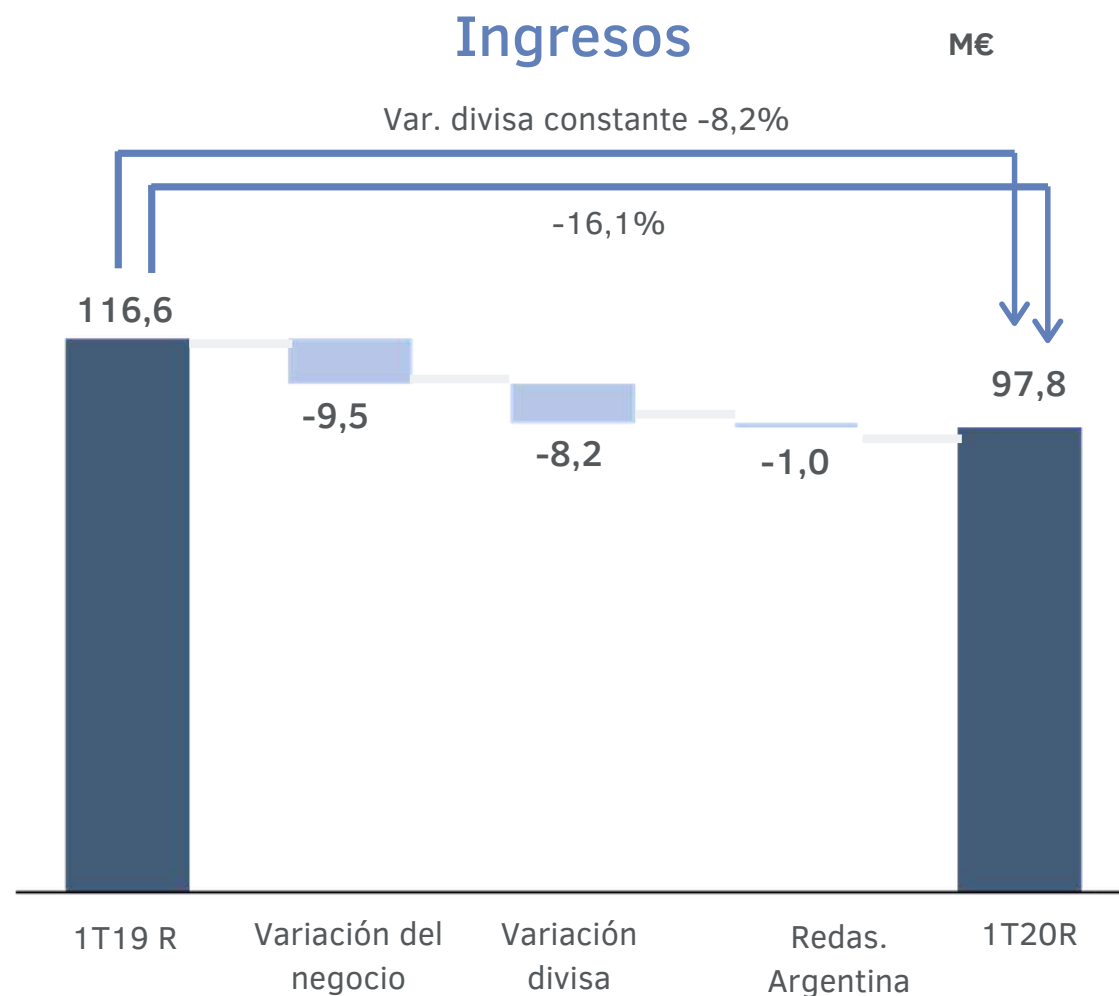
OTROS



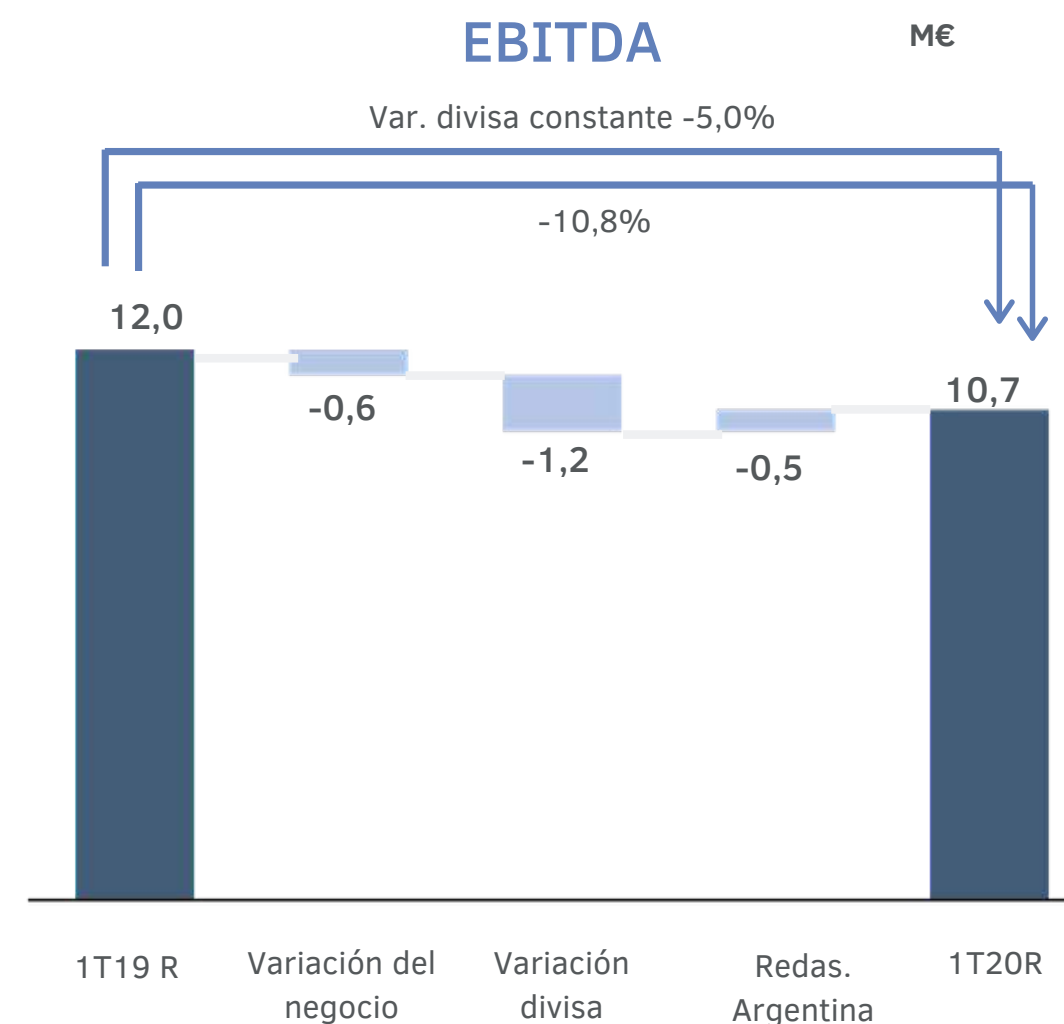
- ✓ Cartera de clientes diversificada, compuesta por los principales operadores y utilities del sector
- ✓ Cobertura en sus principales mercados

- ✓ Contratos plurianuales con duración entre 3-5 años
- ✓ Renovación del >90% de los contratos estratégicos

EVOLUCIÓN INGRESOS Y EBITDA



- ✓ Menor actividad en instalación y mantenimiento en hogares, limitación a las portabilidades de telefonía y restricciones en "corte y reposición" en energía debido a la situación de emergencia sanitaria
- ✓ La reducción de ingresos sin considerar el efecto divisa ha sido de un 8,2%



- ✓ Progresiva adaptación de costes a la nueva situación
- ✓ La reducción de EBITDA sin considerar el efecto divisa ha sido de un 5,0%
- ✓ Margen EBITDA del 11,0%

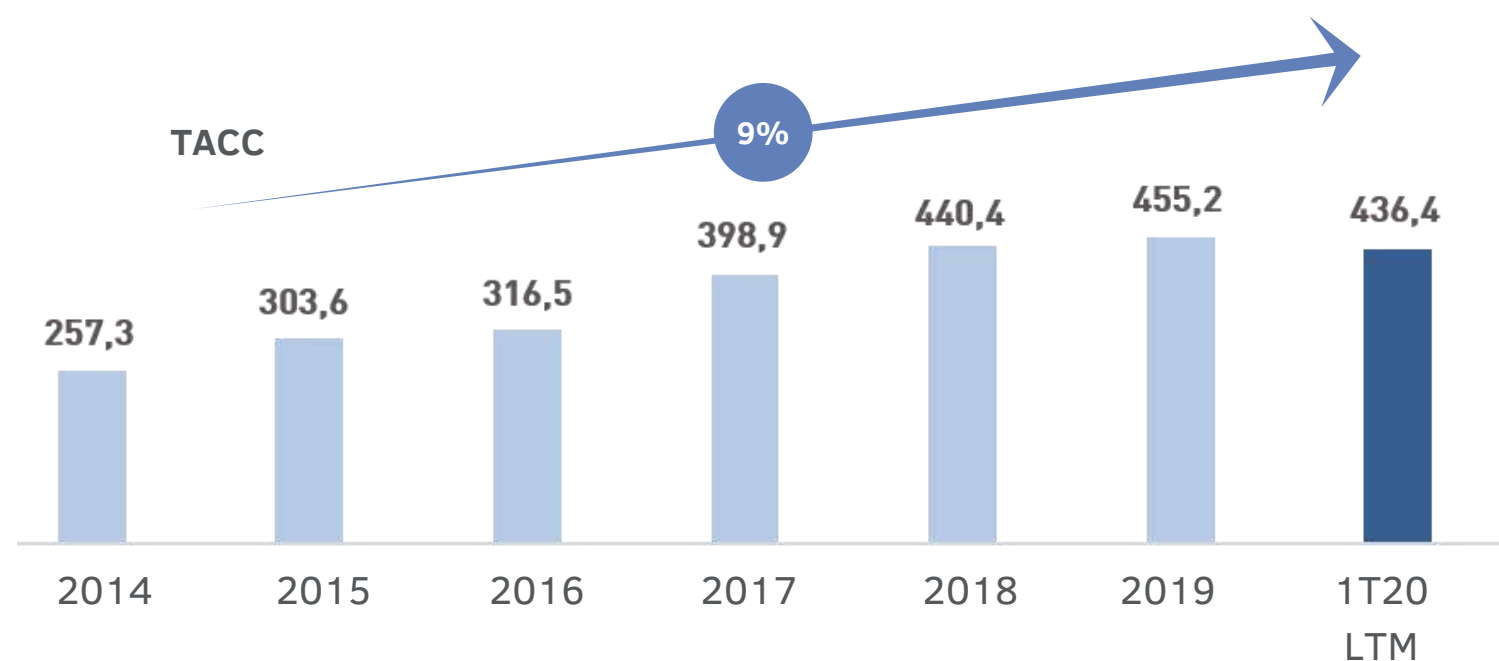
CUENTA DE PÉRDIDAS Y GANANCIAS 1T2020

	1T20	1T19
Ingresos Operativos	97,8	116,6
EBITDA	10,7	12,0
<hr/>		
Margen EBITDA	11,0%	10,3%
Amortizaciones y provisiones	(8,2)	(7,3)
<hr/>		
EBIT	2,5	4,7
Ingresos y gastos financieros	(4,1)	(4,0)
Diferencias de cambio	0,2	0,5
Resultados no recurrentes	(1,3)	-
Minoritarios, discontinuadas y particip. no estratégicas	0,3	(0,7)
Impuestos	1,4	(0,3)
<hr/>		
Resultado Neto	(1,0)	0,2

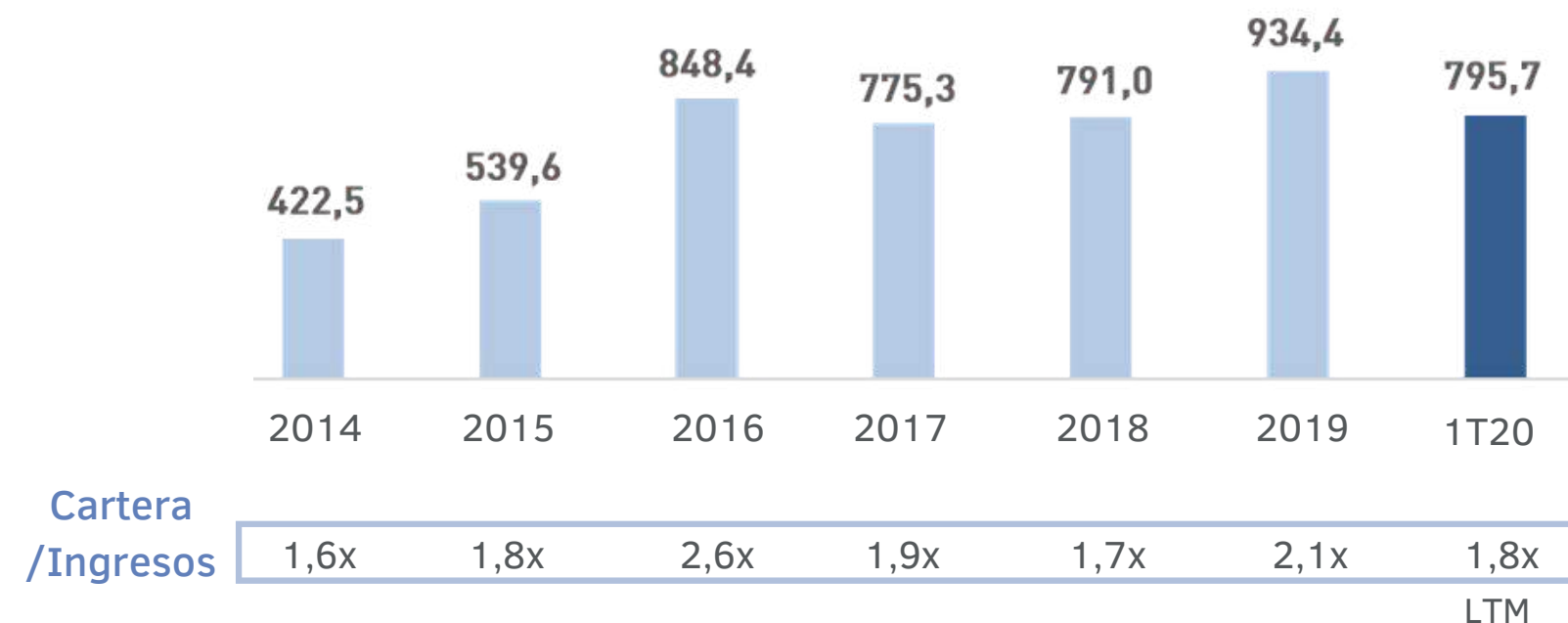


MODELO DE NEGOCIO RESILIENTE

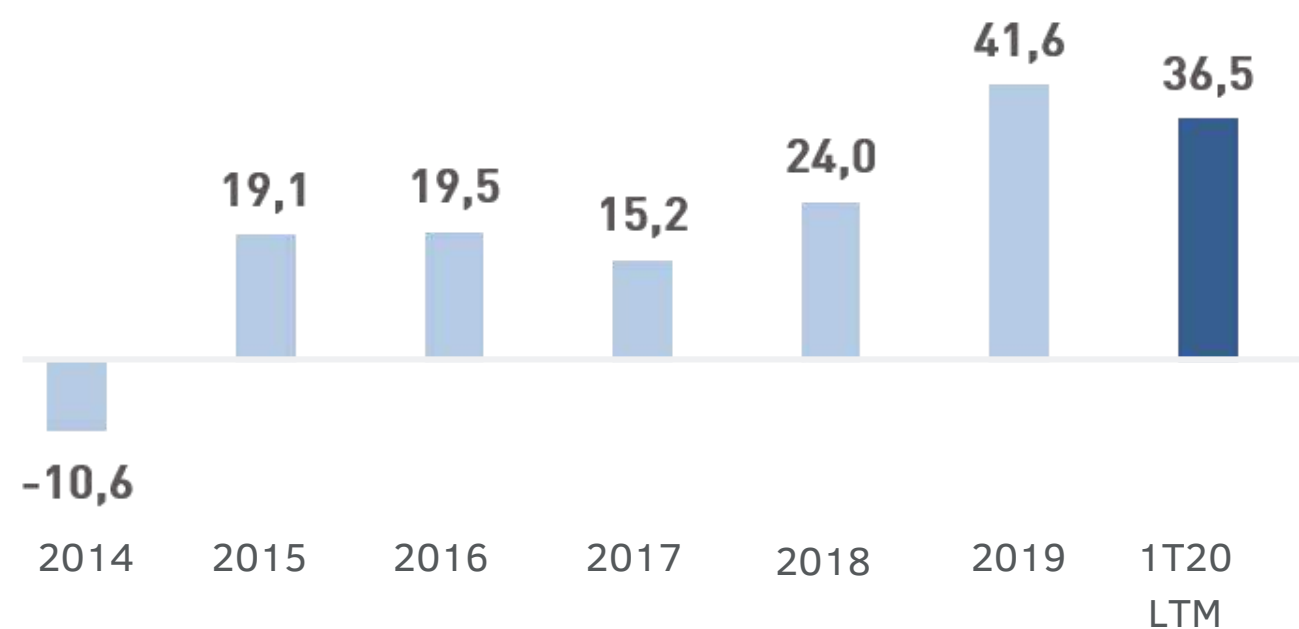
Evolución de Ingresos M€



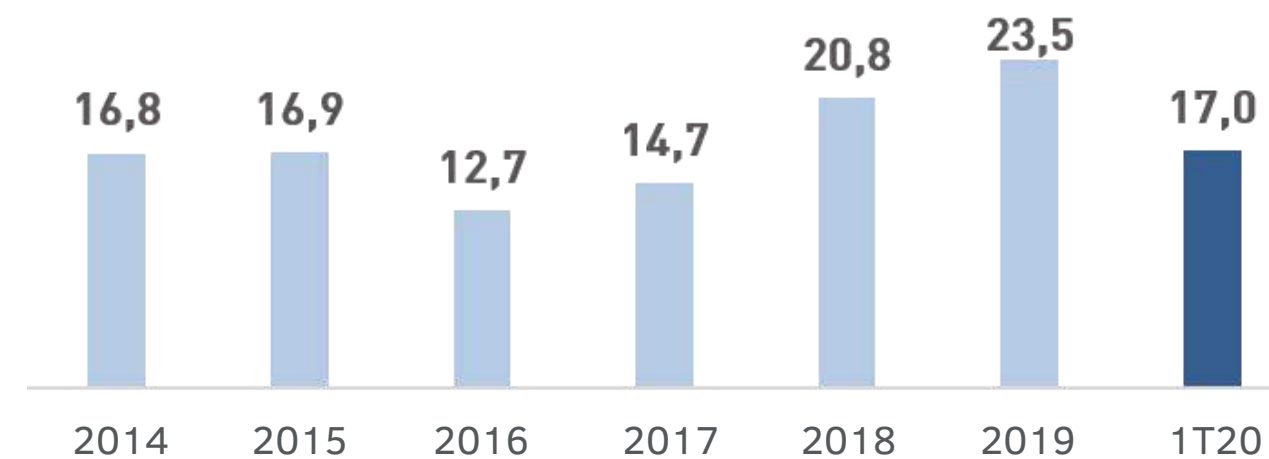
Evolución de la Cartera M€



Flujo de Caja de Explotación M€



Posición de Caja Neta Final M€



DEUDA FINANCIERA NETA: VENCIMIENTO PRINCIPAL EN 2025

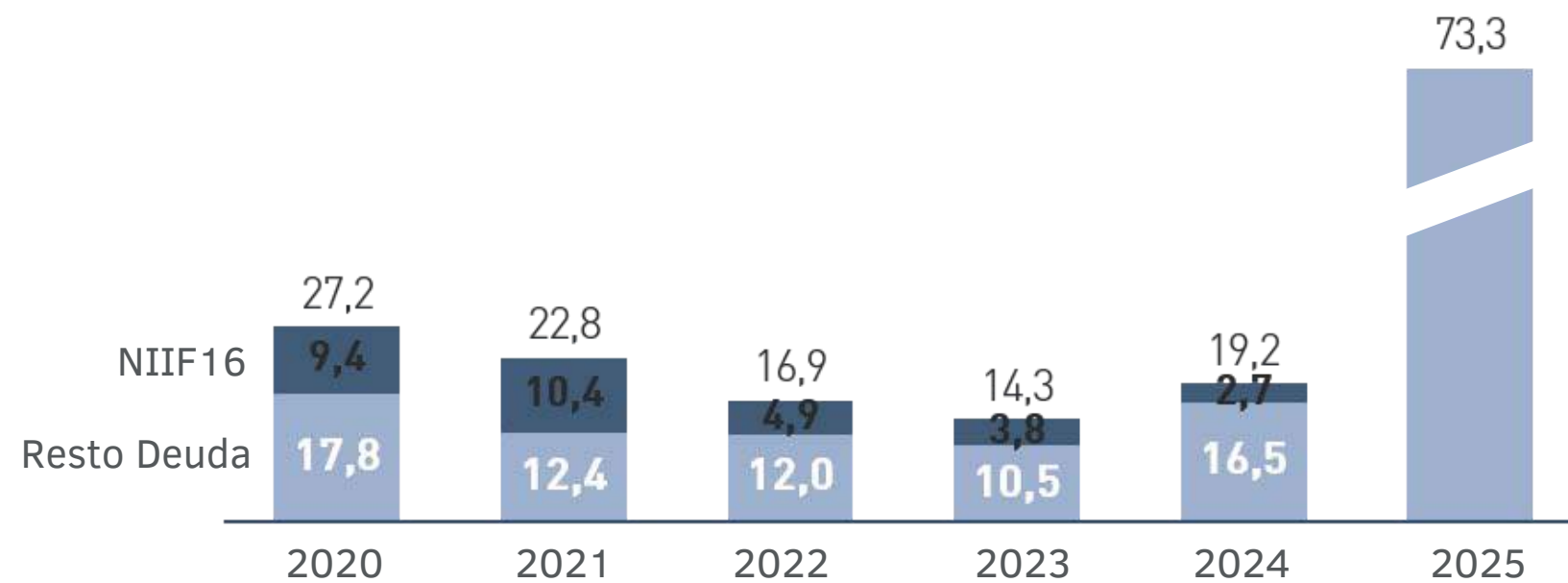
	1T20 LTM	2019 FY
Deuda Financiera Neta (DFN)	156,6	147,4
Deuda Financiera	173,7	170,9
Caja y otros activos equivalentes	17,0	23,5
Ratio DFN/EBITDA (1)	2,6x	2,4x

✓ 61% Deuda con vencimiento desde 2023

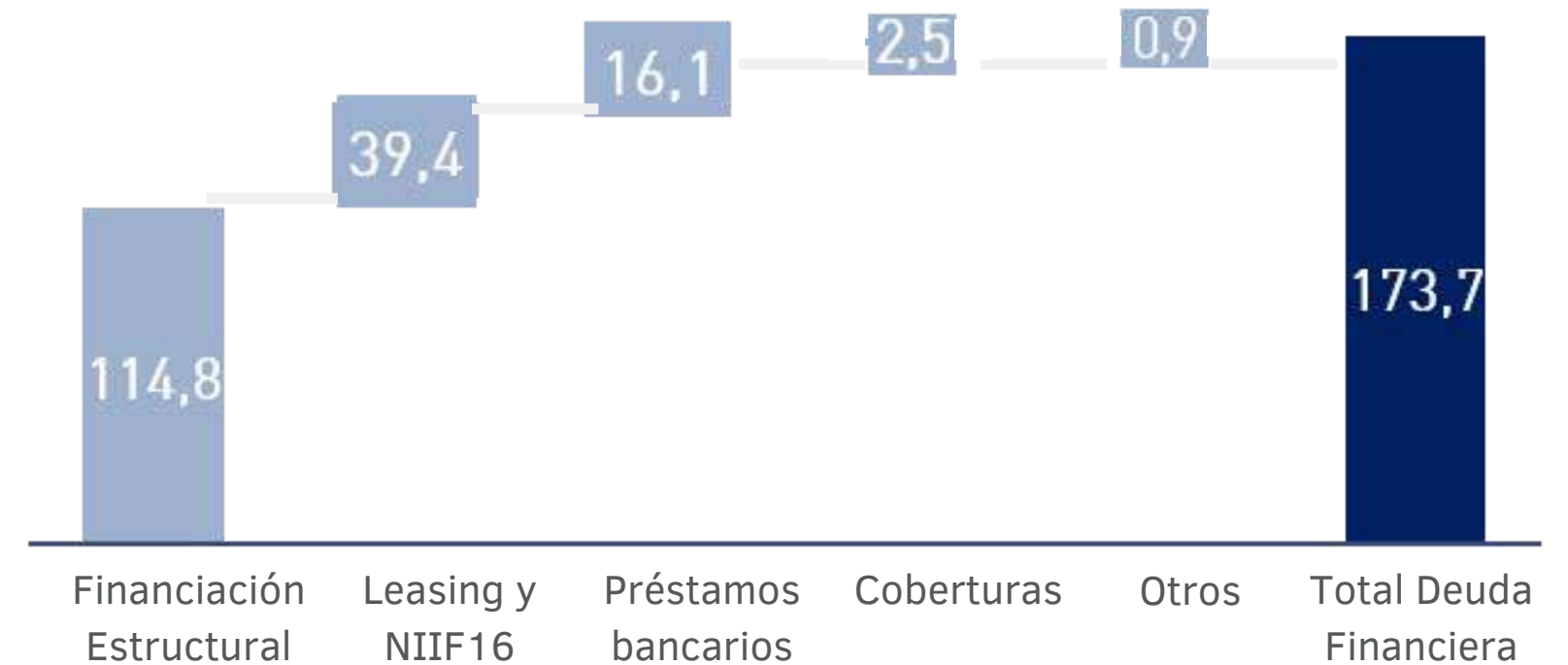
✓ 5,9% Coste medio 1T20 vs 6,5% 1T19

Trabajando para el Futuro

Calendario de Vencimientos a partir del 01-04-20



Composición de la Deuda



(1) EBITDA proforma de los últimos doce meses ("LTM") incluyendo el correspondiente a la nueva rama de actividad adquirida en septiembre 2019

SÓLIDA GENERACIÓN DE CAJA OPERATIVA

FLUJO DE CAJA ÚLTIMOS 12 MESES

	1T20 LTM	1T19 LTM
EBITDA pre IFRS16	42,5	32,0
Variación en el capital circulante operativo y otros movimientos	(6,3)	(6,8)
Flujo de actividades de explotación	36,2	25,2
Pagos por crecimiento inorgánico	(27,5)	(7,0)
Pagos por adquisición de inmovilizado material e intangible (CAPEX)	(4,6)	(5,2)
Variación de inversiones financieras	0,8	0,9
Flujo de las actividades de inversión	(31,3)	(11,3)
Financiación crecimiento inorgánico	30,0	-
Variación de deuda financiera, neto	(27,4)	23,3
Pagos y cobros de intereses, neto	(15,1)	(26,3)
Flujo de las actividades de financiación	(12,5)	(3,0)
Flujo neto total de caja	(7,6)	10,9
Posición financiera neta inicial	24,2	14,7
Aumento/(disminución), neto de caja y otros activos equivalentes	(7,6)	10,9
Tipo de cambio	0,4	(1,4)
Posición financiera neta final	17,0	24,2

✓ Sólida generación de **caja operativa: +44%** LTM

✓ **CAPEX** 1,0%-1,5% s/ventas

✓ Sólida reducción del **coste financiero: -43%** LTM

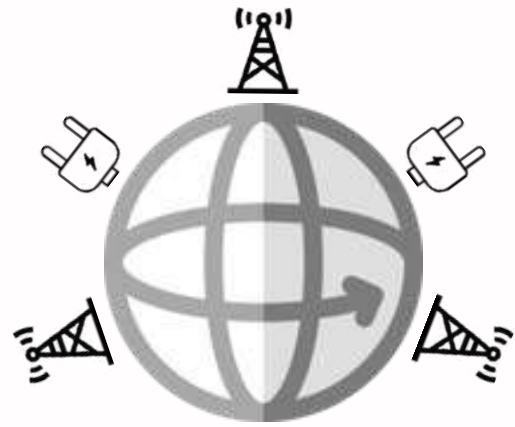
✓ Fuerte **reducción de deuda: -27,4 M€** LTM



18

PERSPECTIVAS 2022-2023

PERSPECTIVAS AL 2022-2023



DIVERSIFICACION

GEOGRAFÍA

65% - 70%

EUROPA

SECTOR

60% - 65%

TELECOMUNICACIONES



CRECIMIENTO

INGRESOS

**1.000M €
(x2)**



FINANCIERO ⁽¹⁾

MARGEN EBITDA

8,0% - 9%

RATIO ENDEUDAMIENTO

< 2x EBITDA

COSTE FINANCIACIÓN

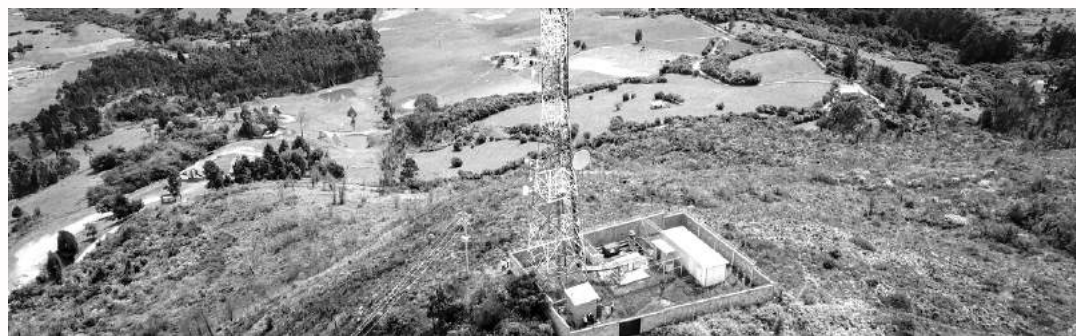
< 4,5%



El **posicionamiento estratégico** de Ezentis permite aprovechar las oportunidades que se están presentando en los sectores de Telecomunicaciones y Energía

Trabajando para el Futuro

(1) Sin considerar el efecto de la NIIF16



POSICIONAMIENTO ESTRATÉGICO ATRACTIVO



- ✓ **60 años de experiencia** y referencia en el mercado
- ✓ Gestión rentable del negocio: **generación de caja de 120 M€** desde 2015 (ver anexo III)
- ✓ **Maximización del volumen y recurrencia** a través de contratos a largo plazo en mercados diversificados
- ✓ **Fuerte resiliencia** en los mercados de LATAM y Europa, y en los sectores de Telecomunicaciones y Energía
- ✓ **Optimización de la densidad en áreas geográficas** para alcanzar el tamaño crítico que permita mejorar la rentabilidad y maximizar economías de escala
- ✓ Preparada para liderar la **consolidación** del mercado por su **historia, experiencia y calidad** demostrada



21

SOSTENIBILIDAD

FOCALIZADOS EN LA SOSTENIBILIDAD

DESEMPEÑO EN 2019


**ASPECTOS
AMBIENTALES**

EMISIONES

**34.453 tCO₂e (-9%
s/2018)**
CONSUMO
VEHÍCULOS
**10% más eficiente
s/2018**

CUESTIONARIO DE CDP

Calificación "C"

**ASPECTOS
SOCIALES**

CONTRATOS INDEFINIDOS

**78% (+1%
s/2018)**
FRECUENCIA DE
ACCIDENTES
-15% s/2018

FORMACIÓN

+400.000h

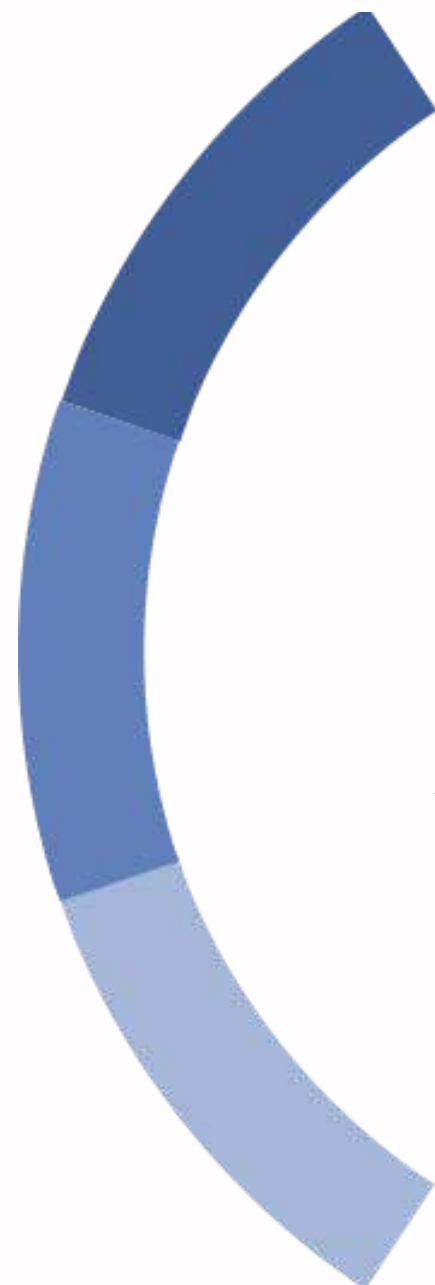
**ASPECTOS
DE GOBERNANZA**
CODIGO DE BUEN
GOBIERNO CNMV
**Cumplimiento al
100%**

CREACIÓN DEL ÁREA

**Relación con
Inversores y
Sostenibilidad**
Trabajando para el Futuro


COMPROMETIDOS CON LA SOSTENIBILIDAD

PLAN DE SOSTENIBILIDAD AL 2022



- ✓ Inclusión en Índices de Sostenibilidad de referencia (FTSE4GOOD, VIGEO...)
- ✓ Obtención de la Puntuación B en el cuestionario CDP
- ✓ Elaboración de un SCIIF no financiero (SCIINF)
- ✓ Informe Anual Integrado
- ✓ Homologación de proveedores con criterios de sostenibilidad
- ✓ Auditorías de seguridad a contratistas y subcontratistas
- ✓ Compromiso de cero accidentes
- ✓ 60% de la flota con combustible alternativo en 2022





CONCLUSIONES

Ezentis como **Servicio Esencial**

Impacto Moderado por el COVID19

Visibilidad en 2020 y años siguientes

1T20: Posición de caja de **17M€**
Margen EBITDA del **11%**

Perspectivas 2022-2023

**AGRADECER EL COMPROMISO DE TODOS NUESTROS EMPLEADOS
EN LA CONTINUIDAD DE LOS SERVICIOS ESENCIALES DE
TELECOMUNICACIONES Y ENERGÍA**

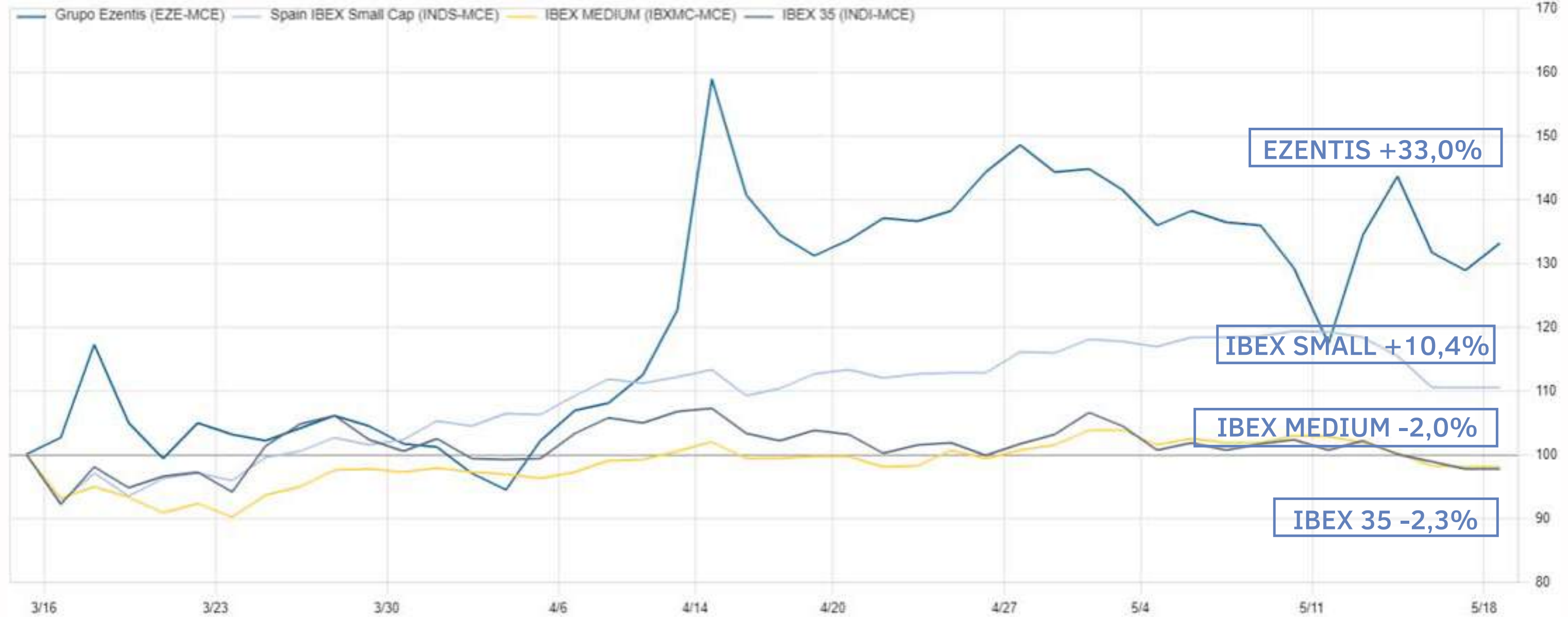


EVOLUCIÓN DE LA ACCIÓN VS ÍNDICES DURANTE EL PERIODO DE CRISIS DEL COVID 19

Trabajando para el Futuro

Grupo Ezentis SA (EZE-MAD)

03/13/2020 to 05/18/2020(Daily) High: 158.78 Low: 94.38 Chg: 33,02%

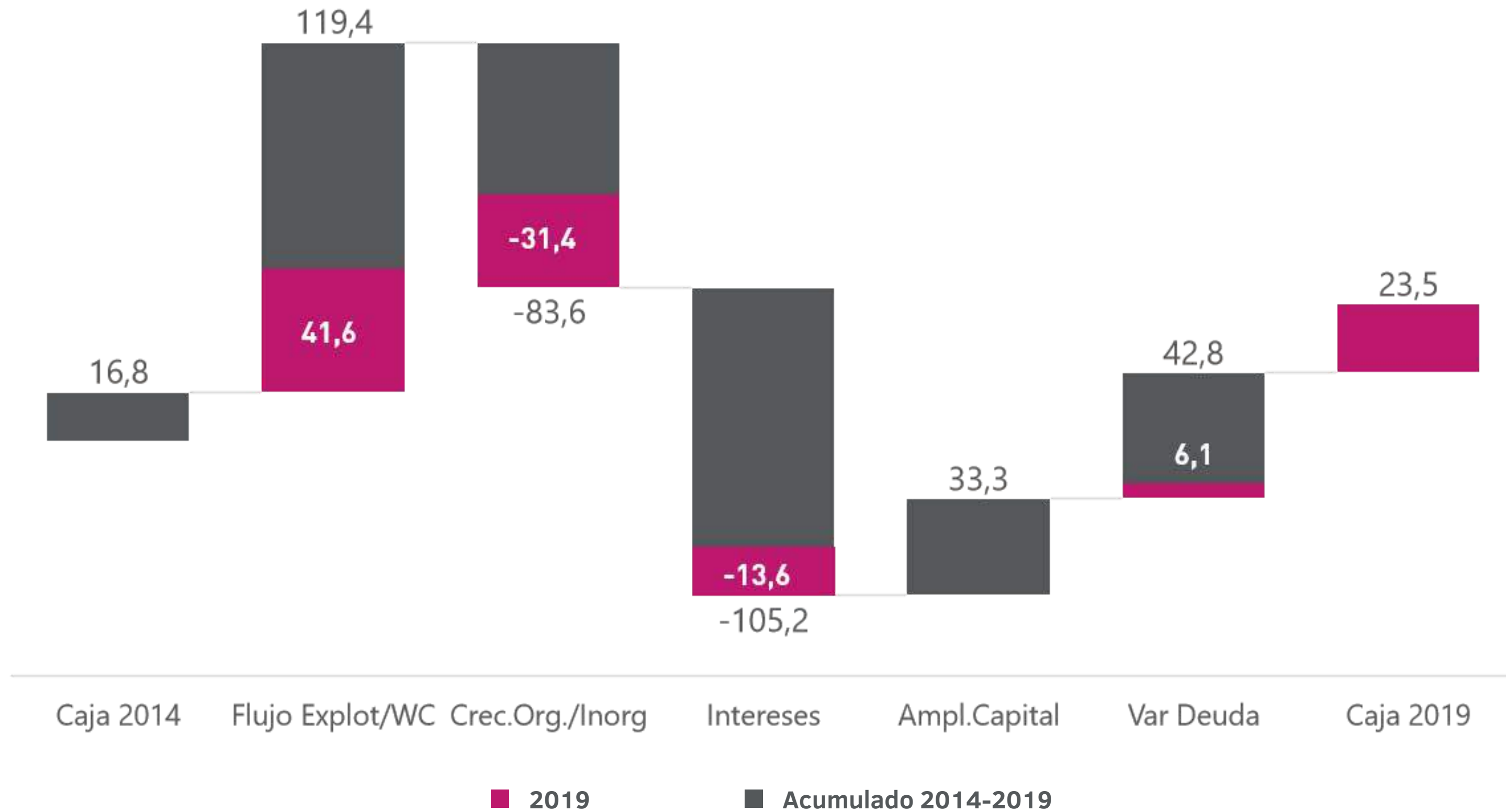


BALANCE CONSOLIDADO 1T20

M€	1T20	2019		1T20	2019
			Patrimonio Neto	2.628	14.312
Activo no corriente	190.136	195.377	Pasivo no corriente	156.231	160.309
Inmovilizado material e intangible	127.564	131.270	Deuda financiera	116.319	120.093
Inversiones financieras a largo plazo	16.672	17.830	Pasivos por arrendamientos NIIF 16	18.733	15.130
Activos por impuesto diferido	45.900	46.277	Otros pasivos no corrientes	21.179	25.086
Activo corriente	170.776	183.634	Pasivo corriente	202.053	204.390
Activos mantenidos para la venta	7.106	7.037	Pasivos vinculados con activos mantenidos para la venta	3.508	3.585
Existencias	22.610	23.929	Deuda financiera	26.167	23.714
Deudores comerciales y otros activos corrientes	124.021	129.165	Pasivos por arrendamientos NIIF 16	12.465	11.976
Tesorería y otros activos equivalentes	17.039	23.503	Otros pasivos corrientes	159.913	165.115
TOTAL	360.912	379.011	TOTAL	360.912	379.011



120M€ DE GENERACIÓN DE CAJA EN LOS ÚLTIMOS 5 AÑOS



AVISO LEGAL

El presente documento ha sido elaborado por EZENTIS, únicamente para su uso durante la PRESENTACIÓN DEL PRIMER TRIMESTRE DE 2020 y para los inversores institucionales y profesionales del mismo sector. En consecuencia, no podrá ser divulgado ni hecho público ni utilizado por ninguna otra persona física o jurídica con una finalidad distinta a la arriba expresada sin el consentimiento expreso y por escrito de EZENTIS. EZENTIS no asume ninguna responsabilidad por el contenido del documento si este es utilizado con una finalidad distinta a la expresada anteriormente. La información y cualesquiera opiniones y afirmaciones contenidas en este documento no han sido verificadas por terceros independientes, por lo que ni implica ni explícitamente se otorga garantía alguna sobre la imparcialidad, precisión, plenitud o corrección de la información o de las opiniones y afirmaciones que en él se expresan. Ni Ezentis, ni sus filiales asumen responsabilidad de ningún tipo, con independencia de que concurra o no negligencia o cualquier otra circunstancia, respecto de los daños o pérdidas que puedan derivarse de cualquier uso de este documento o de su contenidos. Este documento no constituye un documento de naturaleza contractual, ni podrá ser utilizados para integrar o interpretar ningún contrato o cualquier otro tipo de compromiso. Este documento no constituye una oferta ni invitación a suscribir o adquirir acciones, de conformidad con lo establecido en el Real Decreto Legislativo 4/2015, de 23 de octubre, por el que se aprueba el texto refundido de la Ley del Mercado de Valores, del Mercado de Valores, en el Real Decreto-Ley 5/2005, de 11 de marzo, y/o en el Real Decreto 1310/2005, de 4 de noviembre, y su normativo de desarrollo. Esta comunicación contiene informaciones o declaraciones con previsiones de futuro sobre Ezentis que están sometidas a riesgos e incertidumbres que pueden hacer que los resultados y desarrollos reales difieran de aquellos expresados o implícitos en dichas informaciones o declaraciones sobre previsiones de futuro. Las informaciones o declaraciones con previsiones de futuro se refieren exclusivamente a la fecha en la que se manifestaron, no constituyen garantía alguna de resultados futuros y no han sido revisados por los auditores de EZENTIS. Se recomienda no tomar decisiones sobre la base de informaciones o declaraciones con previsiones de futuro. La totalidad de las informaciones o declaraciones con previsiones de futuro reflejadas en el documento emitidas por EZENTIS o cualquiera de sus consejeros, directivos, empleados o representantes quedan sujetas, expresamente, a las advertencias realizadas. Las informaciones o declaraciones con previsiones de futuro incluidas en este documento están basadas en la información disponible a la fecha de esta comunicación.

TRABAJANDO PARA EL
FUTURO

EZENTIS

investor.relations@ezentis.com

accionistas@ezentis.com

www.ezentis.com

[Linkedin Ezentis](#)

[App Ezentis Investor
Relations para iOS](#)

[App Ezentis Investor
Relations para Android](#)

