
RESULTADOS PRIMER SEMESTRE 2008



30 de julio 2008



RESULTADOS DEL PRIMER SEMESTRE 2008

Índice

- Claves del periodo
- Evolución de los negocios 1H08
- Evolución cartera y contratación
- Conclusiones
- Hechos significativos del periodo





Claves del semestre

- ✓ La contratación del periodo asciende a 465 mn €, +27,4% frente a 1S07.
- ✓ Las ventas aumentan un 22,1% con márgenes crecientes (7,7% EBIT/Ventas vs 7,5% en 1S07 y 7,0% a finales de 2007)
- ✓ Mantenemos las líneas del Plan Estratégico: aumento del peso de los servicios especializados, con mayor margen y estabilidad de ingresos, y creciente internacionalización.
- ✓ Sólida situación financiera: Tesorería de 242 mn € (vs 189 mn € en 1S07)
- ✓ Durante el periodo se ha repartido un dividendo complementario por importe de 23,5 mn €. El dividendo total de 2007 se incrementa un 80% frente al año anterior. Payout del 72%.
- ✓ La compañía va a continuar su política favorable al accionista con reparto de dividendos de forma trimestral.





RESULTADOS DEL PRIMER SEMESTRE 2008

Cuenta de Pérdidas y Ganancias

	jun-08	jun-07	Var %
Ventas	419.274	343.337	22,1%
EBITDA	33.816	29.383	15,1%
<i>Margen EBITDA</i>	8,1%	8,6%	-5,8%
EBIT	32.343	25.823	25,2%
<i>Margen EBIT</i>	7,7%	7,5%	2,6%
Resultados financiación	3.020	2.750	9,8%
BAI	33.294	28.573	16,5%
BDI	24.471	20.226	21,0%
Socios minoritarios	-842	-642	n.s.
Bº NETO DE LA DOMINANTE	23.629	19.584	20,7%

*En miles de Euros



RESULTADOS DEL PRIMER SEMESTRE 2008

Desglose de Ventas*

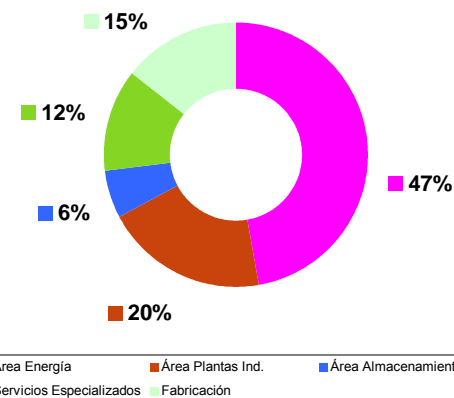
	jun-08	jun-07	Var %
Grandes Proyectos	306.668	255.413	20,1%
Área Energía	197.986	170.492	16,1%
Área Plantas Ind.	83.482	54.861	52,2%
Área Almacenamiento	25.200	30.060	-16,2%
Servicios Especializados	51.541	29.306	75,9%
Fabricación	60.945	58.481	4,2%

*En miles de Euros

	jun-08	jun-07	Var %
Nacional	208.395	241.749	-13,8%
Internacional	210.879	101.588	107,6%

*En miles de Euros

DESGLOSE VENTAS POR SEGMENTOS



DESGLOSE VENTAS POR ÁREA GEOGRÁFICA





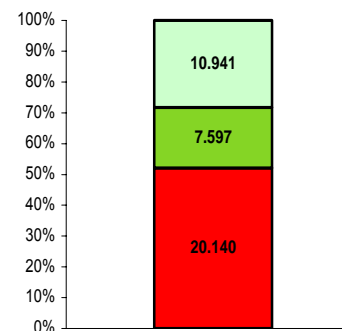
RESULTADOS DEL PRIMER SEMESTRE 2008

Desglose EBITDA

	jun-08	jun-07	Var %
Grandes Proyectos	20.140	15.657	28,6%
Área Energía	5.748	6.655	-13,63%
Área Plantas Industriales	11.257	5.531	103,5%
Área Almacenamiento	3.135	3.471	-9,7%
Servicios Especializados	7.597	5.490	38,4%
Fabricación	10.941	11.402	-4,0%

*En miles de Euros

DESGLOSE EBITDA POR SEGMENTOS

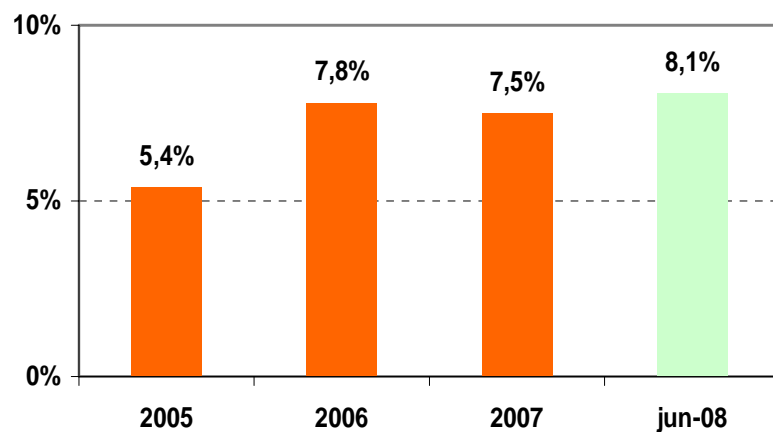


■ Grandes Proyectos ■ Servicios Especializados ■ Fabricación

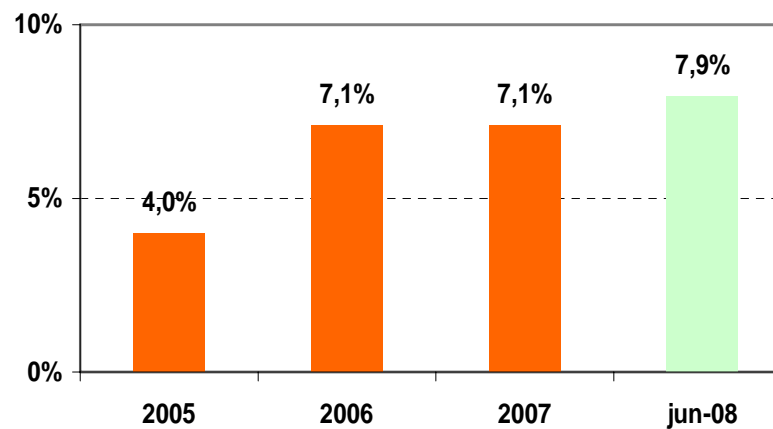


Evolución de márgenes

Evolución Margen EBITDA



Evolución Margen BAI

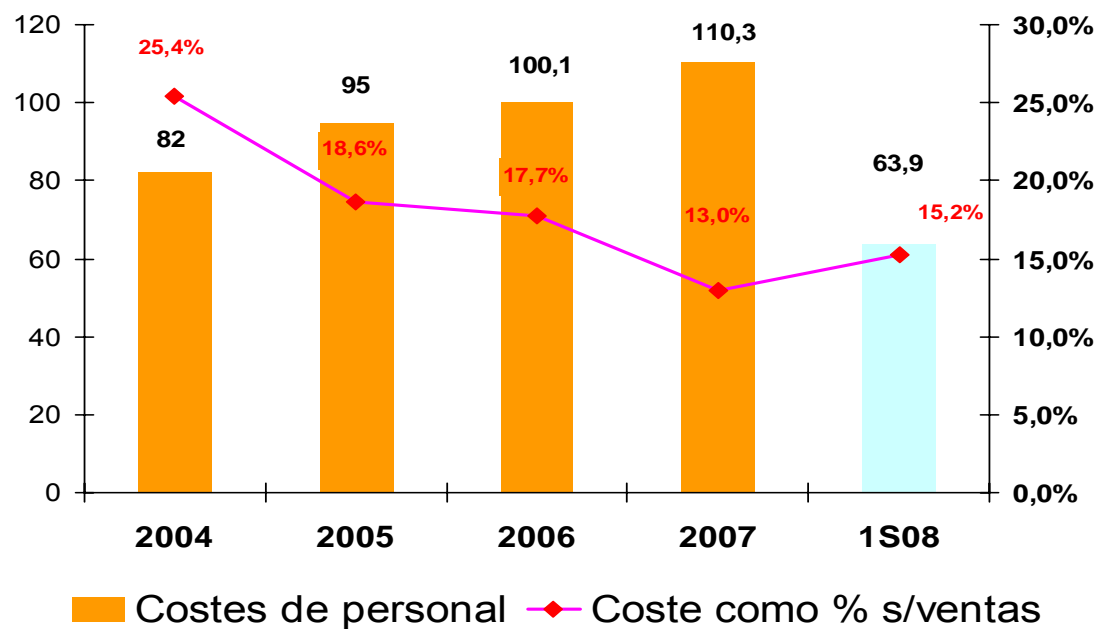




RESULTADOS DEL PRIMER SEMESTRE 2008

Recursos Humanos

- ✓ Plantilla media a 30 Jun 08: 2.137
 - ✓ Directos: 1.264
 - ✓ Indirectos: 873



(Millones de Euros)



RESULTADOS DEL PRIMER SEMESTRE 2008

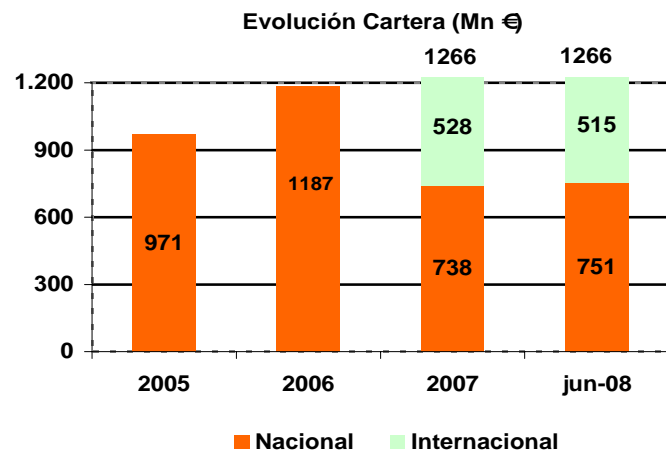
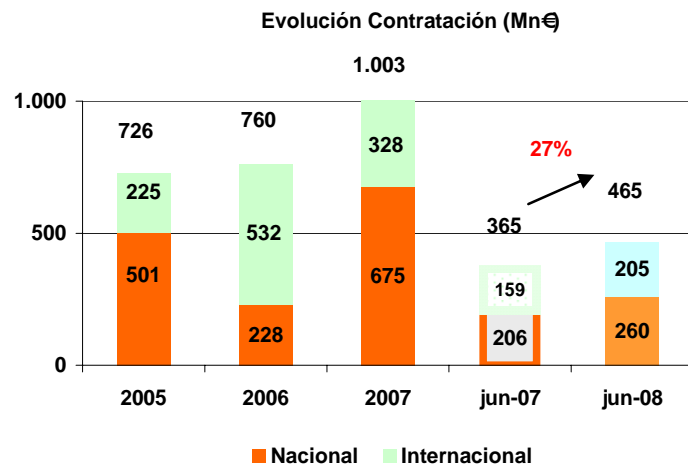
Balance de Situación

<u>Activo</u>	jun-08	jun-07	Var %
Activo no corriente	140.528	152.479	-7,8%
Inmovilizado material	109.932	102.702	7,0%
Activo corriente	659.987	542.391	21,7%
Efectivo y equivalente al efectivo	242.327	189.579	27,8%
<u>Pasivo</u>			
Patrimonio Neto	146.394	139.955	4,6%
Ingresos a distribuir	10.984	12.569	-12,6%
Pasivos no corrientes	59.055	49.746	18,7%
Recursos Ajenos	42.212	32.943	28,1%
Pasivos corrientes	584.082	492.600	18,6%
Recursos Ajenos	38.847	10.477	270,8%
TOTAL	800.515	694.870	15,2%

**En miles de Euros*



Evolución Cartera y Contratación





Conclusiones

- **Crecimiento** → Consolidación de la tendencia de crecimiento orgánico equilibrado
- **Visibilidad** → Se mantiene la cartera de pedidos con visibilidad para 2 – 3 años
- **Eficiencia** → Mejoras en todos los indicadores: ventas, márgenes, beneficios, eficiencia del personal
- **Solidez** → Sólida posición financiera con abundante liquidez
- **Sostenibilidad** → La trayectoria de la compañía no se ve afectada por crisis alguna. La demanda de equipamientos industriales y energéticos se mantiene sólida a nivel mundial.
- **Payout** → Política de mantenimiento de una retribución alta al accionista.



Hechos significativos y relevantes

04.07.2008: Comunicación de adquisición de acciones propias por el 1,014% del total de derechos de voto de la sociedad.

31.01.2008: Nombramiento como Vicepresidente del Consejero INVERSIONES SOMIÓ, S.L., representada por D. Juan Gonzalo Álvarez Arrojo.

12.05.2008: Nombramiento de INVERSIONES EL PILES, S.L., como Consejero Delegado representado por D. Ángel Antonio del Valle Suárez.

12.03.2008: anuncio del sometimiento a Junta General del pago de un dividendo complementario de 0,08 € brutos por acción, lo que situaría el pago del dividendo con cargo a resultados de 2007 en 0,30 € por acción, suponiendo un pay-out del 72%.



LIMITACIÓN DE RESPONSABILIDADES

El presente documento ha sido preparado por DURO FELGUERA, exclusivamente para su uso en las presentaciones con motivo del anuncio de los resultados de la Compañía

El presente documento puede contener previsiones o estimaciones relativas a la evolución de negocio y resultados de la Compañía. Estas previsiones responden a la opinión y expectativas futuras de DURO FELGUERA, por lo que están afectadas en cuanto tales, por riesgos e incertidumbres que podrían verse afectadas y ocasionar que los resultados reales difieran significativamente de dichas previsiones o estimaciones.

Lo expuesto en este documento debe de ser tenido en cuenta por todas aquellas personas o entidades que puedan tener que adoptar decisiones o elaborar o difundir opiniones relativas a valores emitidos por DURO FELGUERA, y en particular por los analistas que manejen el presente documento.

Se advierte que el presente documento puede incluir información no auditada o resumida de manera que se invita a sus destinatarios a consultar la información registrada en la Comisión Nacional de Mercado de Valores.

Este documento no constituye una oferta ni invitación a suscribir o adquirir valor alguno, y ni este documento ni su contenido serán base de contrato o compromiso alguno.



CONTACTO.

Si desean hacer alguna consulta, les rogamos la remitan a la siguiente dirección

dfir@durofelguera.es

expresando el nombre de su entidad, persona de contacto, dirección de correo electrónico o número de teléfono.