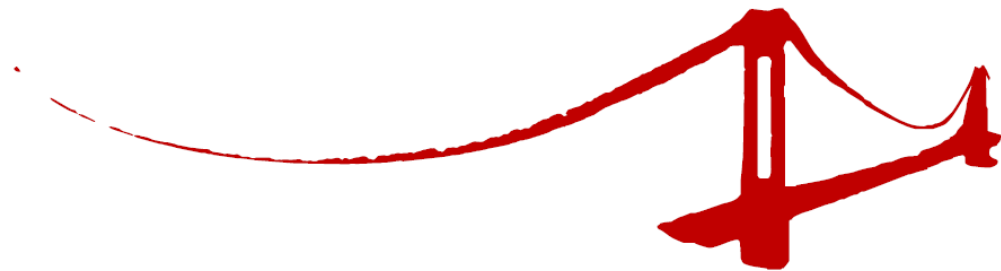


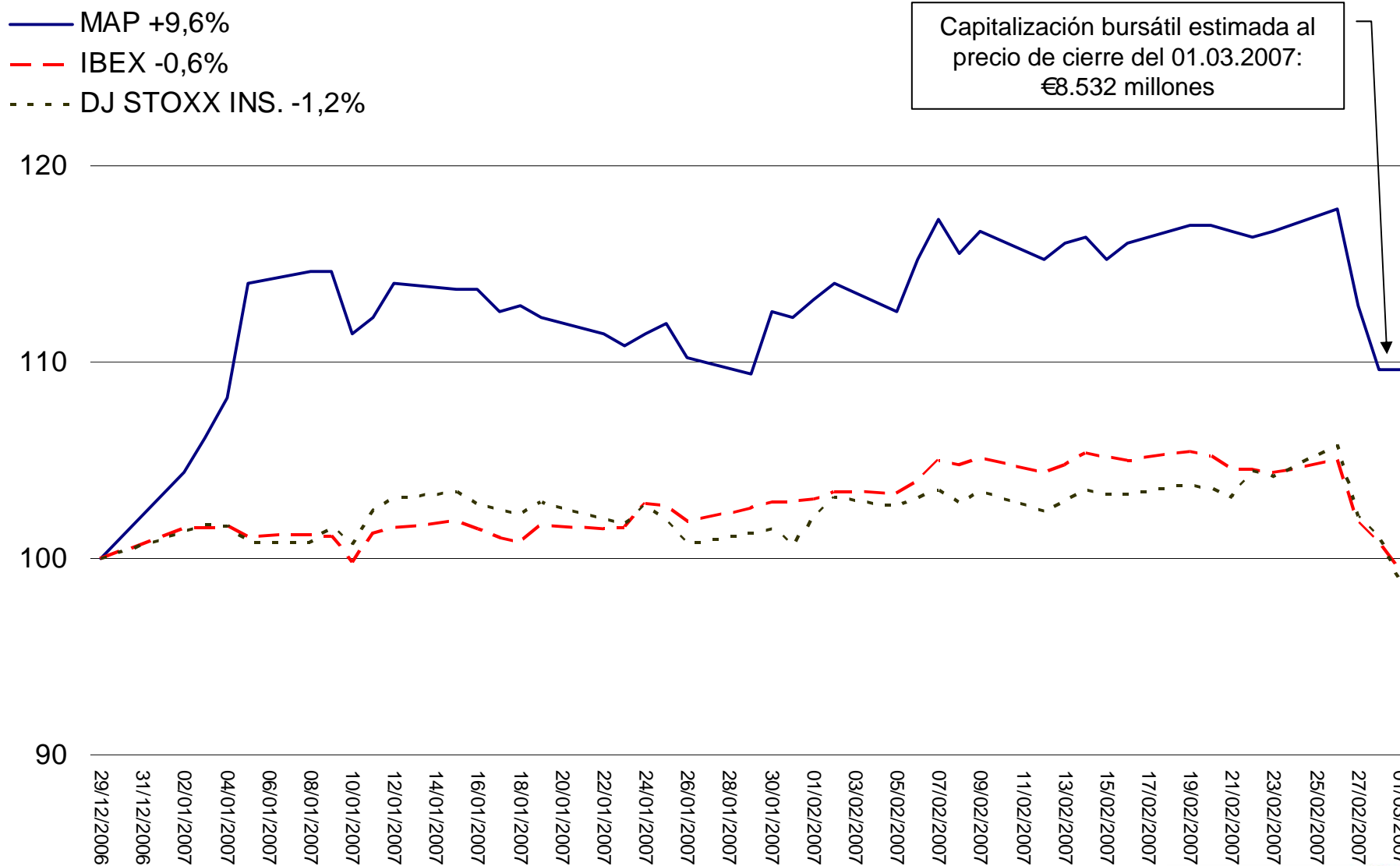
Principales datos bursátiles y financieros



- El 2 de marzo de 2007 comenzarán a cotizar las 1.080.820.633 nuevas acciones emitidas por MAPFRE S.A. como consecuencia del proceso de reorganización del Grupo.
- La capitalización bursátil de MAPFRE S.A. ascendería a 8.532 millones de euros al precio de cierre del 01.03.2007.
- El PER al precio de cierre del 01.03.2007 (sobre los beneficios de 2006) asciende a 14.
- El número de acciones que constituyen el “free float” supera los 640 millones, lo que representa un incremento del 23 por 100.
- Con anterioridad a la ampliación de capital, el número de acciones en circulación había pasado de 238.900.706 a 1.194.503.530 tras el desdoblamiento de cinco nuevas acciones por cada acción existente (“split” 5x1) efectuado el 28 de octubre de 2006.



Evolución de la cotización de la acción entre el cierre de 2006 y el 01.03.2007



Fuente: Reuters

Principales datos de la acción

	31.12.2005 ⁽¹⁾	31.12.2006	01.03.2007
Número de acciones	1.194.503.530	1.194.503.530	2.275.324.163
Precio al cierre (euros)	2,79	3,42	3,75
Revalorización desde comienzos del ejercicio	28,7%	22,6%	9,6%
Capitalización bursátil (millones de euros)	3.333	4.085	8.532
Número medio diario acciones contratadas desde comienzos del ejercicio	4.392.240	5.078.395	7.400.915
Valor efectivo medio diario desde comienzos del ejercicio (millones euros)	11,3	15,6	28,7
Dividendo complementario (euros)	0,024	0,030	0,050
Dividendo a cuenta (euros)	0,034	0,040	n.d.
Dividendo total (euros)	0,058	0,070	n.d.

1) A efectos de comparación, los datos relativos al ejercicio 2005 han sido ajustados por el desdoblamiento de cinco nuevas acciones por cada acción existente ("split" 5x1) realizado el 28 de octubre de 2006.



Principales ratios⁽¹⁾

	01.03.2007
Fondos propios por acción (euros)	1,8
Ratio precio/beneficio por acción (PER)	14,0
Ratio precio/valor en libros (price-to-book)	2,1

1) Ratios correspondientes a la estructura actual, posterior a la ampliación de capital realizada en enero de 2007, calculados sobre datos contables a 31.12.2006 de sus componentes.



Principales datos financieros

	Cifras "pro forma" ⁽¹⁾			Cifras antiguo perímetro ⁽²⁾		
	2005	2006	% 06/05	2005	2006	% 06/05
Primas emitidas y aceptadas No Vida	7.801,1	8.452,2	8,3%	5.241,5	5.849,4	11,6%
Primas emitidas y aceptadas Vida	2.309,0	2.480,5	7,4%	2.018,8	2.050,7	1,6%
Primas emitidas y aceptadas totales	10.110,1	10.932,7	8,1%	7.260,3	7.900,1	8,8%
Resultado neto	458,3	610,2	33,1%	249,8	330,2	32,2%
Activos totales	32.166,9	33.717,8	4,8%	27.421,0	28.347,8	3,4%
Ahorro gestionado ⁽³⁾	19.584,9	20.536,3	4,9%	19.252,2	20.104,9	4,4%
Fondos propios	3.534,6	4.026,4	13,9%	2.183,6	2.340,0	7,2%
Deuda financiera	613,9	808,6	31,7%	515,1	693,4	34,6%
Siniestralidad No-Vida ⁽⁴⁾	73,5%	69,0%		69,5%	65,0%	
Ratio de gastos No-Vida ⁽⁴⁾	22,1%	24,9%		28,1%	30,1%	
Ratio combinado No-Vida ⁽⁴⁾	95,6%	93,9%		97,6%	95,1%	
ROE	n.d.	16,1%		12,4%	14,6%	

1) Magnitudes "pro forma" preparadas con una finalidad meramente informativa a partir de los datos incluidos en las Cuentas Anuales consolidadas y auditadas de la Sociedad correspondientes a los ejercicios 2005 y 2006, y de las Cuentas Anuales consolidadas y auditadas de las sociedades que se han integrado en su perímetro de consolidación en enero de 2007.

2) Cifras procedentes del Informe Anual 2006 consolidado y auditado de MAPFRE S.A. (antigua CORPORACIÓN MAPFRE).

3) Incluye: provisiones técnicas de Vida, fondos de inversión y fondos de pensiones. No incluye los fondos gestionados por las gestoras de CAJA MADRID.

4) Ratios calculados sobre primas imputadas netas de reaseguro.

Millones de euros



Implantación y cuotas de mercado

	2006
Número de países con presencia	39
Empleados	28.091
- España	15.810
- Otros países	12.281
Número de oficinas	4.702
- España	2.910
- Otros países	1.792
Cuotas de mercado en España sobre primas No Vida ⁽¹⁾	
- Automóviles	20,3%
- Salud	7,8%
- Resto	18,0%
Cuota de mercado en España: total del seguro de No Vida ⁽¹⁾	17,3%
Cuota de mercado en España: provisiones técnicas del seguro de Vida ⁽¹⁾	10,3%
Cuota de mercado en Latinoamérica: primas No Vida ⁽²⁾	6,1%

1) Cifras provisionales. Fuente: ICEA

2) Cifra para el ejercicio 2005 relativa a los países y territorios en los que opera MAPFRE. Fuente: Fundación MAPFRE

