
RESULTADOS PRIMER TRIMESTRE 2009



29 de abril de 2009



RESULTADOS DEL PRIMER TRIMESTRE 2009

Índice

1. Claves del periodo
2. Cuenta de pérdidas y ganancias
3. Desglose de ventas
4. Desglose EBITDA
5. Evolución de márgenes
6. Recursos humanos
7. Balance
8. Evolución cartera y contratación
9. Conclusiones
10. Hechos significativos del periodo





Claves del periodo

- ✓ El beneficio neto se incrementa un 4,6% con respecto a 2008.
- ✓ La contratación del periodo asciende a 74 Mn €, pero este importe no es significativo de la contratación esperada para el año.
- ✓ Las ventas aumentan un 22% con una internacionalización creciente (58% de las ventas totales).
- ✓ Los márgenes operativos se mantienen estables en niveles superiores a la media del sector. Reducción del margen BAI por diferencias de cambio negativas y pérdidas en productos financieros adquiridos en ejercicios anteriores.
- ✓ Sigue aumentando el peso de los servicios especializados, que crecen un 90%, con márgenes superiores y mayor estabilidad de ingresos.
- ✓ Sólida situación financiera: Tesorería se mantienen en 320 Mn €





RESULTADOS DEL PRIMER TRIMESTRE 2009

Cuenta de Pérdidas y Ganancias

	mar-09	mar-08	Var %
Ventas	219.097	179.681	21,9%
EBITDA	14.130	13.597	3,9%
<i>Margen EBITDA</i>	6,4%	7,6%	-14,8%
EBIT	13.443	10.650	26,2%
<i>Margen EBIT</i>	6,1%	5,9%	4%
Resultados Financieros Netos Típicos	1.796	1.719	4,5%
BAI	11.698	11.231	4,2%
BDI	8.750	8.423	3,9%
Socios minoritarios	-189	-236	-19,9%
Bº NETO DE LA DOMINANTE	8.561	8.187	4,6%

**En miles de Euros*

NOTA: Desde el segundo trimestre de 2008 se ha modificado el sistema que utiliza la sociedad en el cálculo del EBITDA, no incluyendo en el mismo las diferencias de cambio. Si se calculase el EBITDA del primer trimestre de 2008 con este mismo sistema, el valor sería 11.321 miles de euros.

En términos homogéneos, el EBITDA 1T09 crece un 24,8% y el margen EBITDA mejora 10 pb.



RESULTADOS DEL PRIMER TRIMESTRE 2009

Desglose de Ventas*

	mar-09	mar-08	Var %
Grandes Proyectos	152.074	129.330	17,6%
Energía	108.787	85.783	26,8%
Plantas Ind.	28.562	35.742	-20,1%
Almacenamiento	14.725	7.805	88,7%
Servicios Especializados	39.681	20.871	90,1%
Fabricación	27.262	29.420	-7,3%

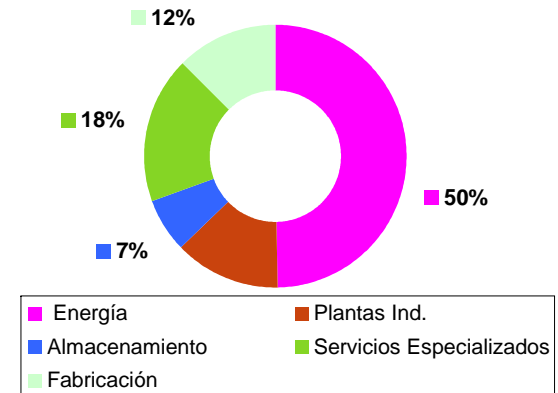
*En miles de Euros

	mar-09	mar-08	Var %
Nacional	92.118	93.772	-1,8%
Internacional	126.979	85.909	47,8%

*En miles de Euros

* Sin eliminaciones intergrupo

DESGLOSE VENTAS POR SEGMENTOS



DESGLOSE VENTAS POR ÁREA GEOGRÁFICA





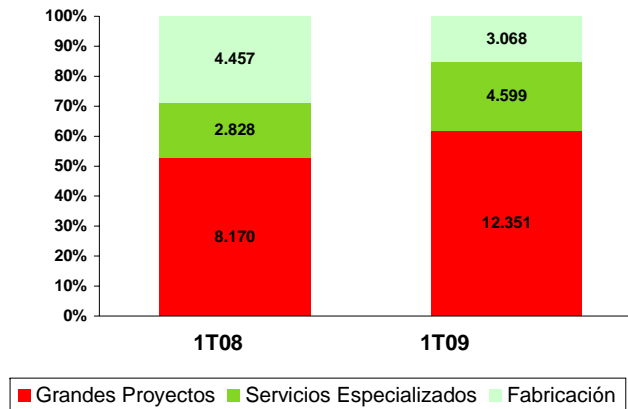
RESULTADOS DEL PRIMER TRIMESTRE 2009

Desglose EBITDA *

	mar-09	mar-08
Grandes Proyectos	12.351	8.170
<i>Energía</i>	8.601	1.990
<i>Plantas Ind.</i>	2.493	4.871
<i>Almacenamiento</i>	1.257	1.309
Servicios Especializados	4.599	2.828
Fabricación	3.068	4.457

*En miles de Euros

DESGLOSE EBITDA POR SEGMENTOS



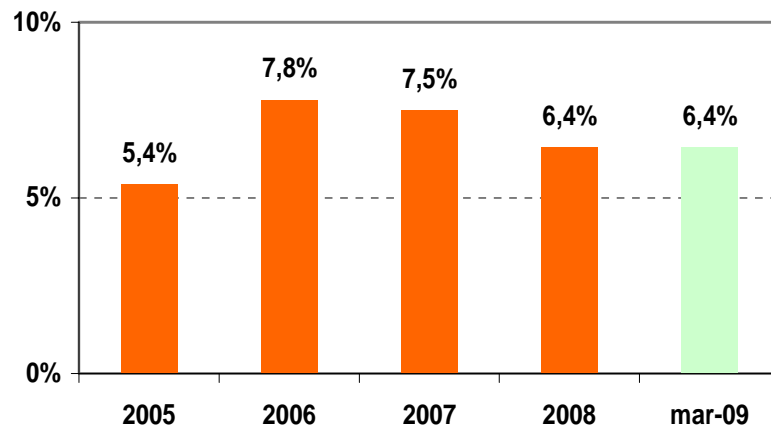
* Sin eliminaciones intergrupo



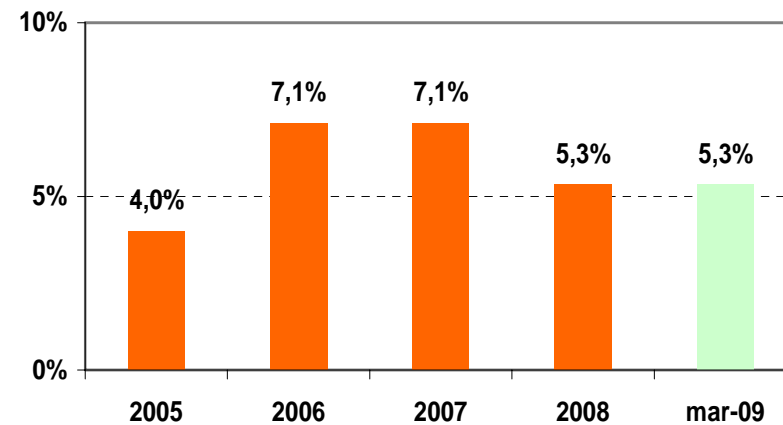
RESULTADOS DEL PRIMER TRIMESTRE 2009

Evolución de márgenes

Evolución Margen EBITDA



Evolución Margen BAI



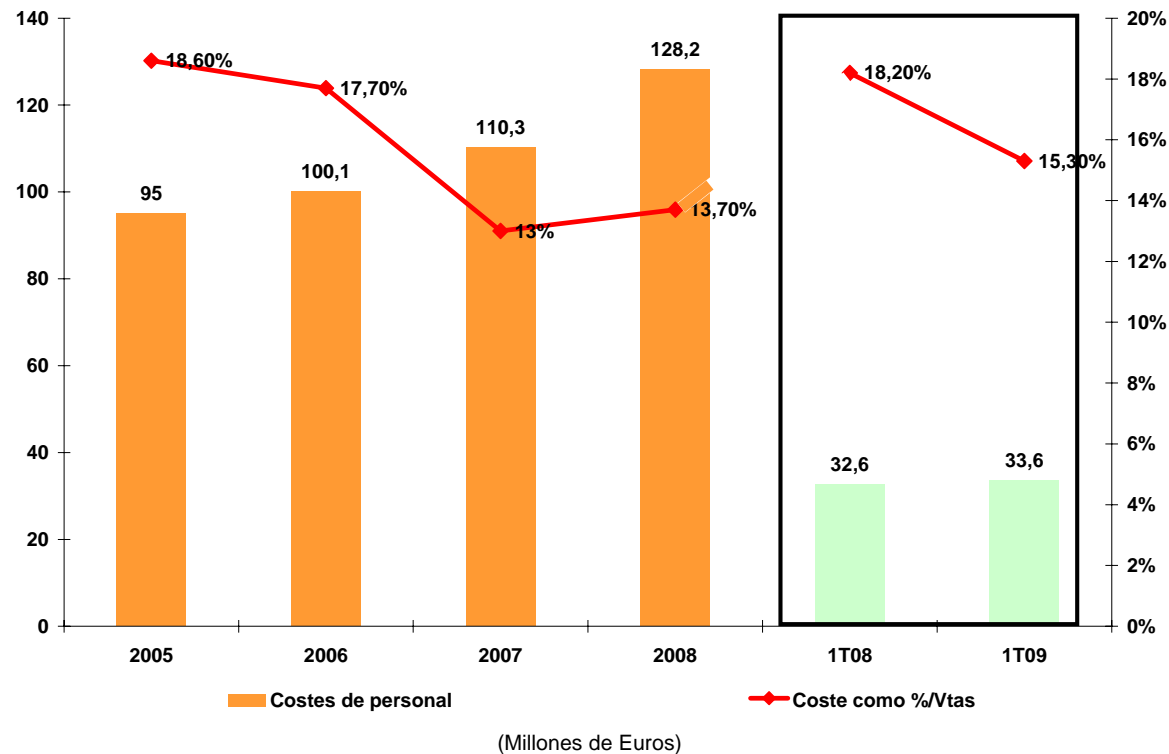


RESULTADOS DEL PRIMER TRIMESTRE 2009

Recursos Humanos

- ✓ Plantilla a marzo 09: 2.348
 - ✓ Fijos: 878
 - ✓ Temporales: 1.470

- ✓ Plantilla media en 2009: 2.292
 - ✓ Directos: 2.071
 - ✓ Estructura: 221





RESULTADOS DEL PRIMER TRIMESTRE 2009

Balance de Situación

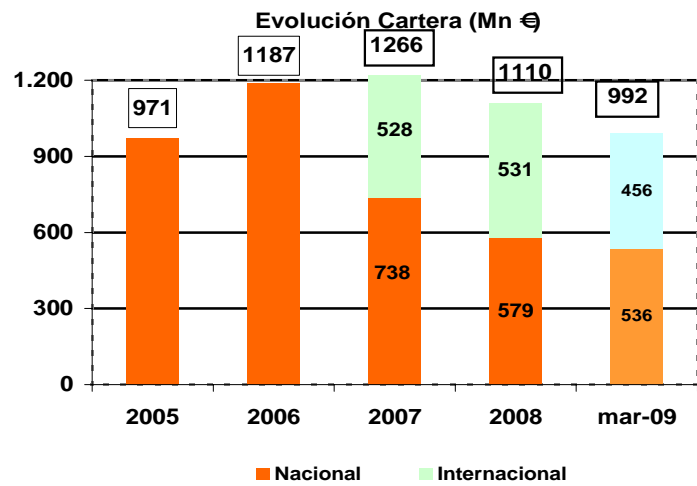
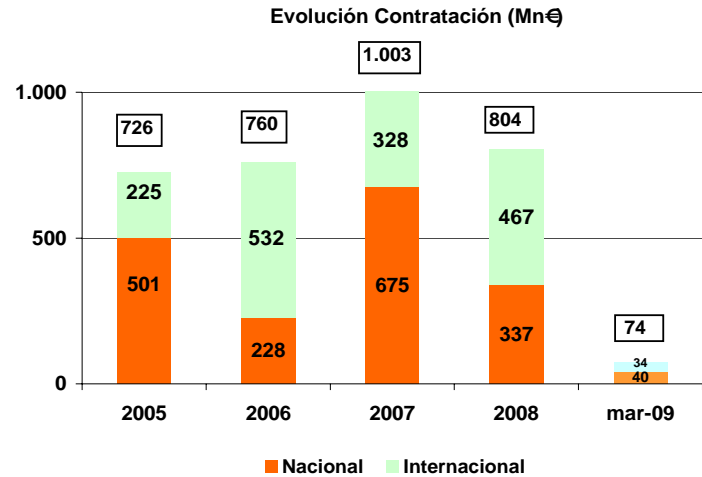
<u>Activo</u>	mar-09	mar-08	Var %
Activo no corriente	158.717	131.838	20,4%
Inmovilizado material	113.508	101.167	12,2%
Activo corriente	706.315	699.542	1,0%
Efectivo y equivalente al efectivo	319.613	315.134	1,4%
<u>Pasivo</u>			
Patrimonio Neto	153.487	145.354	5,6%
Ingresos a distribuir	11.381	11.156	2,0%
Pasivos no corrientes	63.414	50.470	25,6%
Recursos Ajenos	47.038	34.314	37,1%
Pasivos corrientes	636.750	624.400	2,0%
Recursos Ajenos	25.448	38.720	-34,3%
TOTAL	865.032	831.380	4,0%

**En miles de Euros*



RESULTADOS DEL PRIMER TRIMESTRE 2009

Evolución Cartera y Contratación





Hechos significativos y relevantes

27.2.2009: La sociedad comunica el reparto de dividendos con cargo a resultados del ejercicio 2008, por un importe unitario de 0,08138361 € brutos por acción, como tercer pago a cuenta del total a distribuir que se propondrá a la Junta de 0,33 €.

25.3.2009: Convocatoria de la Junta General Ordinaria de Accionistas, a celebrar el día 7 de mayo de 2009 en el Hotel de la Reconquista de Oviedo a las 12h.



CONCLUSIONES

- ✓ Perspectivas de aceleración de la contratación en los próximos meses. Preseleccionada para la adjudicación de dos grandes proyectos en las áreas de energía y minería.
- ✓ Mantenimiento del fuerte ritmo de crecimiento en ventas y EBITDA en términos homogéneos.
- ✓ Mejora el margen de EBITDA y descenso temporal del margen BAI por efecto de resultados financieros negativos no recurrentes.
- ✓ Se mantienen las líneas estratégicas: aumento del peso de los servicios especializados y de la internacionalización.
- ✓ Solidez financiera intacta: posición de liquidez neta significativa.



LIMITACIÓN DE RESPONSABILIDADES

El presente documento ha sido preparado por DURO FELGUERA, exclusivamente para su uso en las presentaciones con motivo del anuncio de los resultados de la Compañía

El presente documento puede contener previsiones o estimaciones relativas a la evolución de negocio y resultados de la Compañía. Estas previsiones responden a la opinión y expectativas futuras de DURO FELGUERA, por lo que están afectadas en cuanto tales, por riesgos e incertidumbres que podrían verse afectadas y ocasionar que los resultados reales difieran significativamente de dichas previsiones o estimaciones.

Lo expuesto en este documento debe de ser tenido en cuenta por todas aquellas personas o entidades que puedan tener que adoptar decisiones o elaborar o difundir opiniones relativas a valores emitidos por DURO FELGUERA, y en particular por los analistas que manejen el presente documento.

Se advierte que el presente documento puede incluir información no auditada o resumida y que la misma es idéntica a la registrada en la Comisión Nacional de Mercado de Valores para el periodo que se indica.

Este documento no constituye una oferta ni invitación a suscribir o adquirir valor alguno, y ni este documento ni su contenido serán base de contrato o compromiso alguno.



CONTACTO.

Si desean hacer alguna consulta, les rogamos la remitan a la siguiente dirección

dfir@durofelguera.es

expresando el nombre de su entidad, persona de contacto, dirección de correo electrónico o número de teléfono.