

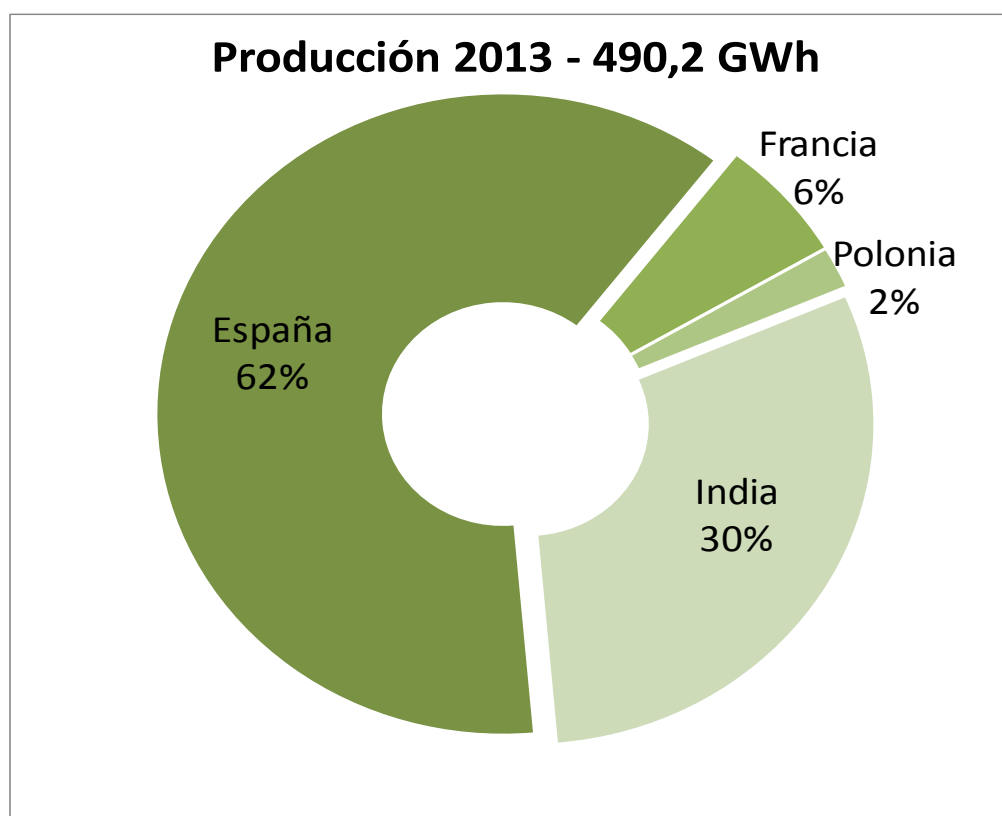
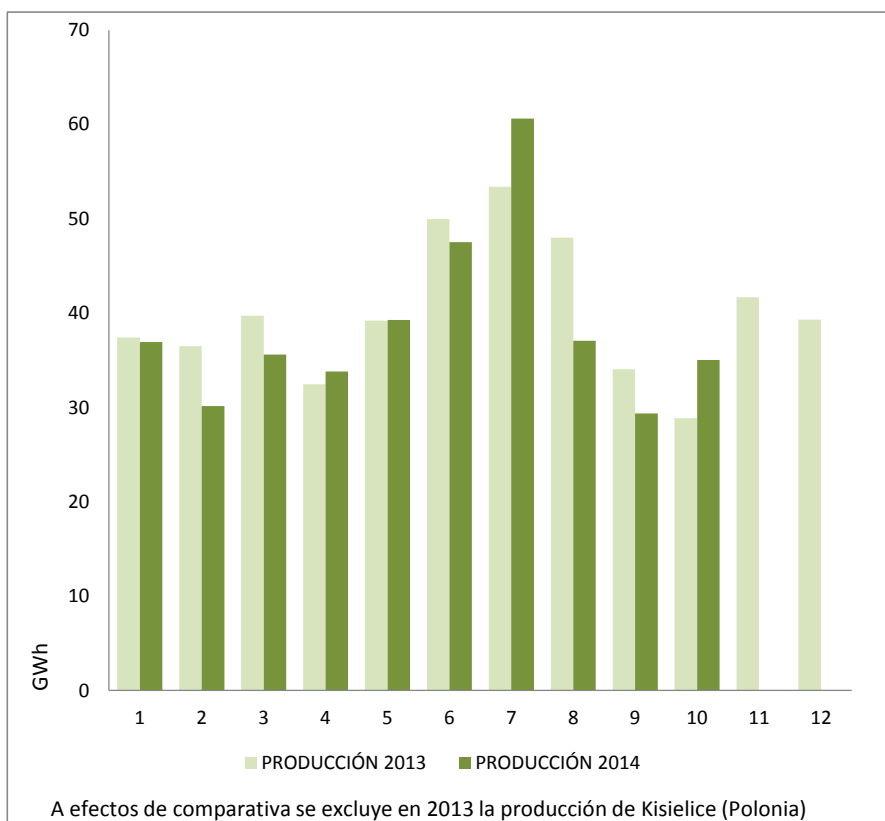
Informe de Producción - Octubre 2014

FERSA - INFORME DE PRODUCCIÓN Octubre 2014



PRODUCCIÓN (GWh)	MENSUAL	ACUMULADO
Pedregoso y Pino	8,9	54,3
Hinojal	9,9	68,6
Mudefer	5,7	101,3
Beausemblant	2,3	23,5
Gadag	2,1	44,1
Hanumanhatti	4,4	74,1
Bhakrani *	1,5	18,0
Gestora Fotovoltaica	0,1	1,6
Total	35,0	385,3

DISPONIBILIDAD (%)	MENSUAL	ACUMULADO
Pedregoso y Pino	86,30%	86,67%
Hinojal	98,70%	97,80%
Mudefer	99,70%	98,32%
Beausemblant	99,00%	97,88%
Gadag	99,60%	99,11%
Hanumanhatti	98,90%	98,56%
Promedio	97,03%	96,39%



* Puesta en marcha en Abril 2014