

## A LA COMISIÓN NACIONAL DEL MERCADO DE VALORES

MERLIN Properties, SOCIMI, S.A., (en adelante, “**MERLIN Properties**” o la “**Sociedad**”), en cumplimiento del artículo 228 del texto refundido de la Ley del Mercado de Valores aprobado por el Real Decreto Legislativo 4/2015, de 23 de octubre, comunica el siguiente

### HECHO RELEVANTE

MERLIN Properties comunica la adquisición del centro comercial Almada en Lisboa por un importe de 406,7 millones de euros. Se adjunta nota de prensa al respecto.

Madrid, 20 de julio de 2018.

MERLIN Properties SOCIMI, S.A.

## MERLIN Properties adquiere el centro comercial Almada en Lisboa por € 406,7 millones

- Con una superficie bruta arrendable de 82.000 m<sup>2</sup> y 14,4 millones de visitantes, Almada es el tercer centro comercial más grande de Portugal, y el activo dominante en la ribera sur del río Tajo en Lisboa.
- Mediante esta transacción, MERLIN añade un activo de primerísima calidad a su división de centros comerciales y refuerza el peso de sus centros dominantes y urbanos hasta el 85% del portfolio.

Madrid, 20 de julio de 2018 – MERLIN Properties SOCIMI S.A. (“MERLIN”) (MC:MRL) ha anunciado hoy la adquisición de FORUM ALMADA - GESTÃO DE CENTRO COMERCIAL, SOCIEDADE UNIPESSOAL, Lda., sociedad propietaria del centro comercial Almada Forum en Lisboa. El precio de la transacción, desembolsada íntegramente con fondos propios de MERLIN, ha ascendido a € 406,7 millones.

Inaugurado en 2002, el complejo cuenta con una superficie bruta arrendable (“SBA”) de aproximadamente 82.000 m<sup>2</sup>, de los que 22.000 m<sup>2</sup> se corresponden con un supermercado Jumbo perteneciente a Auchan, e incluye 5.500 plazas de parking.

Almada Forum es el centro comercial dominante y referente absoluto para las compras y el ocio en la ribera sur del río Tajo, recibiendo más de 14,4 millones de visitantes al año. Al éxito de visitantes se une el comercial, rozando la plena ocupación (98% de la SBA alquilada actualmente).

Con excelentes conexiones al centro de Lisboa, a la autopista A-2 que conecta Lisboa con las regiones del sur de Portugal y a la IC20 que conecta Lisboa con las populares playas de Costa da Caparica, su área de influencia abarca una población de casi 2,8 millones de personas.

Este centro comercial dominante destaca por una oferta comercial atractiva y equilibrada basada en operadores de reconocido prestigio tales como las marcas del Grupo Inditex, Primark, H&M, C&A, SportZone, FNAC y NOS Cinemas.

Con unas rentas brutas anuales de € 24 millones el centro cuenta con potencial de crecimiento de rentas mediante mejores en la gestión, rentas variables e inversiones en zonas seleccionadas.

Tras esta adquisición, la división de centros comerciales de MERLIN cuenta con unas rentas brutas anualizadas de más de 125 millones de euros al mismo tiempo que refuerza la calidad de su cartera e incrementa el peso relativo de los centros de carácter urbano y/o dominante hasta el 85%.

Ismael Clemente, CEO de MERLIN Properties declaró: *“El centro comercial Almada Forum es un activo excepcional de los que raramente se encuentra en el mercado. La compra en centros comerciales es la opción favorita de retail para los portugueses. A pesar de la competencia con la venta online, el formato de centro comercial continúa creciendo de forma constante en la Península Ibérica y creemos en su futuro a través de la transformación y adaptación de los centros comerciales a un sector retail en permanente cambio”.*

## Acerca de MERLIN Properties

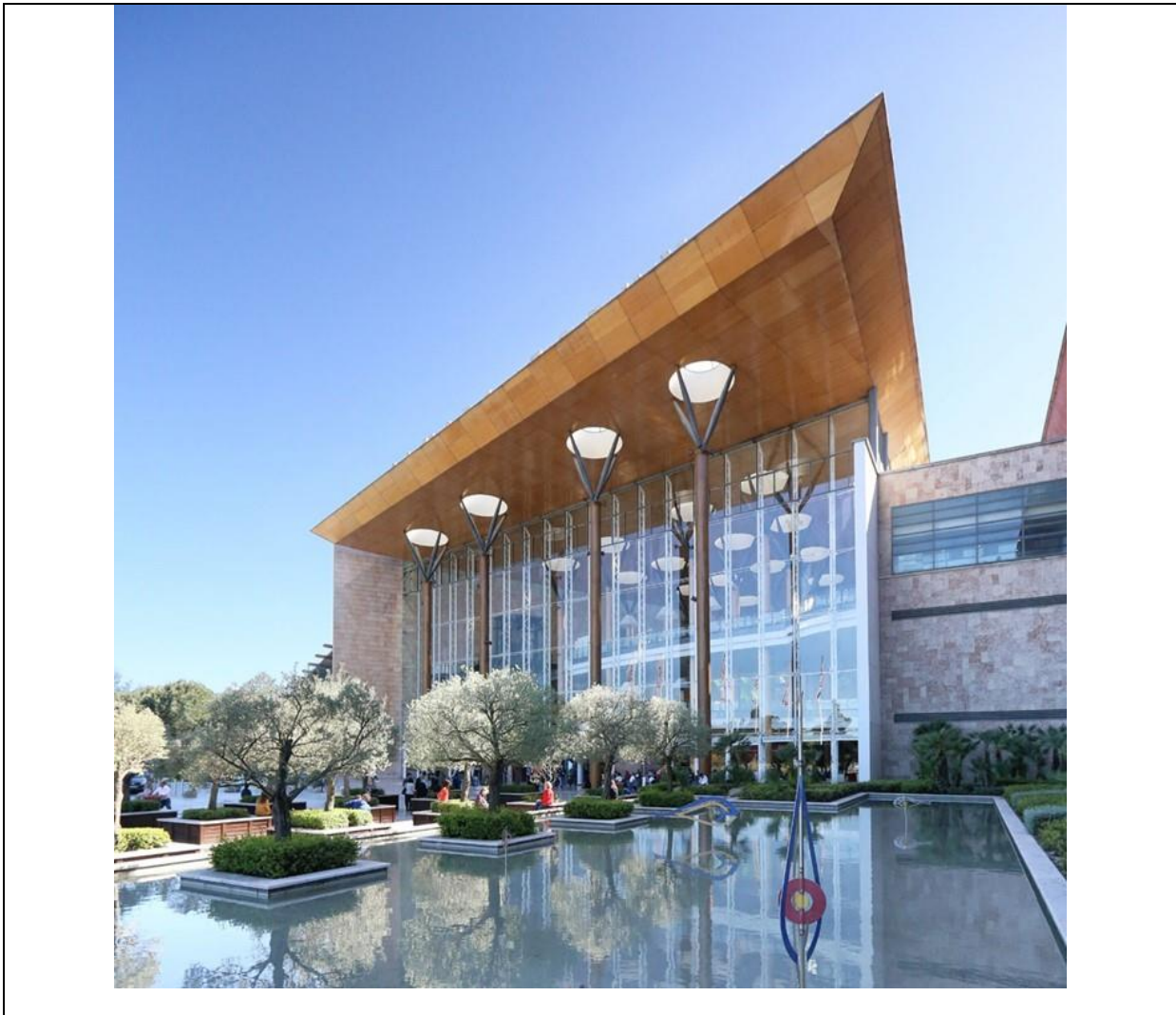
MERLIN Properties SOCIMI, S.A. (MC:MRL) es la mayor compañía inmobiliaria cotizada en la Bolsa española, con una capitalización de aproximadamente 5.800 millones de euros y está especializada en la adquisición y gestión de activos terciarios en la Península Ibérica, invirtiendo principalmente en oficinas, centros comerciales y plataformas logísticas en los segmentos Core y Core Plus. MERLIN Properties forma parte de los índices de referencia IBEX 35, Euro STOXX 600, FTSE EPRA/NAREIT Global Real Estate Index, GPR Global Index, GPR-250 Index y MSCI Small Caps.

Visite [www.merlinproperties.com](http://www.merlinproperties.com) para obtener más información sobre la compañía.

Si desea más información, póngase en contacto con:

Nuria Salas, [nsalas@tinkle.es](mailto:nsalas@tinkle.es), +34 629 56 84 71  
Sarah Estébanez, [sestebanez@tinkle.es](mailto:sestebanez@tinkle.es), +34 636 62 80 41  
Iris Ancares, [iancares@tinkle.es](mailto:iancares@tinkle.es), +34 607 94 70 96

VISTA EXTERIOR



VISTA INTERIOR

