

1 Agosto 2006

**LA BOLSA ESPAÑOLA NEGOCIA HASTA JULIO
623.387 MILLONES DE EUROS, UN 23% MAS QUE EN 2005**

- **La contratación en Renta Variable en Julio ha sido de 91.537 millones de euros, un 11% superior a la registrada en el mismo mes de 2005.**
- **La contratación en el mercado Latibex ha sido de 56 millones de euros, un 18% mas que hace un año.**
- **El nuevo segmento de fondos cotizados, lanzado el pasado 20 de julio, ha registrado un efectivo negociado de 189 millones de euros.**
- **MEFF ha negociado 2,3 millones de contratos en julio, un 20% más que en el mismo mes de 2005, destacando los Futuros sobre Acciones con 775.362 contratos, un 138% más.**
- **La negociación de Deuda Corporativa registrada en AIAF en julio se ha situado en 76.787,71 millones de euros.**

Renta Variable

Durante el mes de julio se han negociado a través del Sistema de Interconexión Bursátil Español (SIBE) 91.537 millones de euros en renta variable, lo que representa un incremento del 11% respecto a julio de 2005. El número de negociaciones ha sido de 1,5 millones.

El volumen acumulado en los primeros siete meses se ha situado en 623.387 millones de euros y supone un incremento del 23% sobre el mismo período de 2005. El número de negociaciones, por su parte, se ha incrementado en más de un 27% en estos siete meses.

En el mercado Latibex, donde se negocian valores latinoamericanos en euros, el volumen de negocio en julio ha sido de 56 millones de euros, un 18% más que hace un año. Además, el número de negociaciones se ha incrementado un 9%.

Hasta julio, el volumen de negocio acumulado en Latibex ha alcanzado los 456 millones de euros, con un crecimiento del 58% sobre los mismos meses de 2005, mientras que el número de negociaciones se ha incrementado en más de un 72%.

En cuanto al nuevo segmento de fondos cotizados, lanzado el pasado 20 de julio, el volumen de efectivo negociado se ha situado en 189 millones de euros con más de 200 operaciones.

El IBEX 35® se ha revalorizado en el mes un 2,34% y acumula en el año un incremento del 10,1%. La rentabilidad del IBEX 35® con dividendos para este mismo período asciende al 12,77%. Los índices IBEX MEDIUM CAP® e IBEX SMALL CAP®, acumulan unas rentabilidades durante el año del 14,74% y del 13,67%, respectivamente. El FTSE Latibex Top acumula una revalorización en el año del 2,29%.

Warrants y Certificados

Durante el mes de julio, el efectivo negociado en el mercado de warrants y certificados ha sido de 188 millones de euros y el número de negociaciones ha ascendido a 29.705. Las cifras acumuladas hasta julio alcanzan los 1.723 millones de euros, con un incremento del 31% sobre el año 2005, y el número de negociaciones se ha incrementado en un 40%.

Futuros y Opciones

La contratación de Futuros y Opciones en el mercado MEFF durante julio de 2006 fue de 2.338.041 contratos, un 20% más que en igual mes del año pasado. Han destacado los Futuros sobre Acciones con 775.362 contratos y un crecimiento del 138%. Asimismo, los Futuros del IBEX 35 han negociado 484.786 contratos, un 20% más y los Futuros Mini 123.456 contratos, creciendo un 30%.

En el acumulado del año, MEFF ha negociado 27,5 millones de contratos, un 28% más que en 2005, destacando los Futuros del IBEX 35, con 3,6 millones y un crecimiento del 26%, las Opciones sobre Acciones, con 7,5 millones de contratos y un 47% de aumento y los Futuros Mini con 916.341 contratos y un 38% más que en igual período del año anterior.

Deuda Corporativa

La negociación de Deuda Corporativa registrada en AIAF durante el mes de julio ha sido de 76.787,71 millones de euros. El volumen acumulado hasta julio alcanza los 498.630,58 millones de euros, un 0,2% por encima del mismo período de 2005.

Las admisiones de nuevas emisiones han representado en julio un total de 53.861,74 millones de euros, cifra un 27% más elevada que la de julio de 2006. El volumen acumulado en el año alcanza los 299.284,45 millones de euros, con un 20% de incremento respecto al mismo período del pasado año.

El saldo vivo de AIAF se ha situado a finales del mes de julio en 534.343,03 millones, un 35,5% por encima de la misma fecha del pasado año. La financiación neta en el acumulado del año ha sido de 91.925,55 millones de euros, superando en un 6,4% la registrada de enero a julio de 2005.

SENAF

La negociación de Deuda Pública realizada a través de la plataforma electrónica SENAF en el mes de julio ha totalizado 11.811 millones de euros, lo que supone un 69% de cuota del total registrado en plataformas españolas.

PARA MAS INFORMACIÓN

Comunicación Corporativa BME
Email: news@bolsasymercados.es

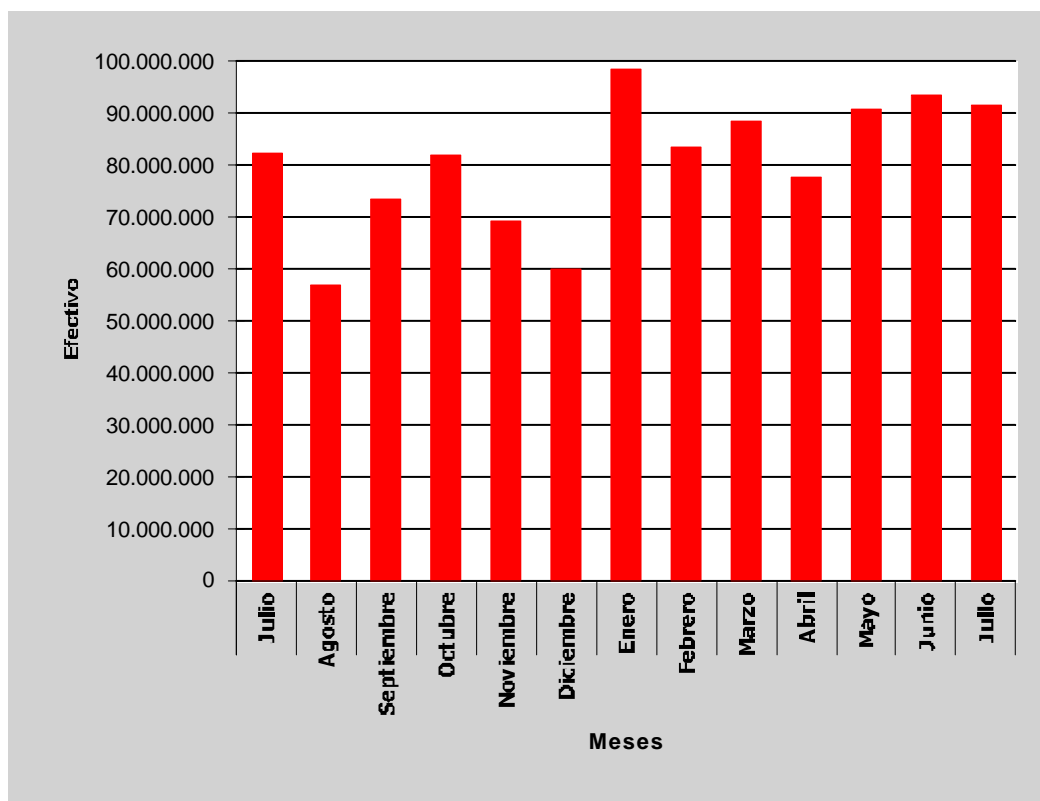
Tel: (34) 91 589 10 05

**SOCIEDAD DE BOLSAS
ANALISIS DE LOS VALORES
EVOLUCION DEL EFECTIVO CONTRATADO ULTIMOS 13 MESES**

Julio/2006

Hoja: 1

MES		EFFECTIVO CONTRATADO (Miles Euros)
Julio	2005	82.141.925,48
Agosto	2005	56.934.192,01
Septiembre	2005	73.471.602,96
Octubre	2005	81.787.430,72
Noviembre	2005	69.081.196,77
Diciembre	2005	59.800.611,30
Enero	2006	98.408.586,78
Febrero	2006	83.357.190,28
Marzo	2006	88.523.028,10
Abril	2006	77.534.844,71
Mayo	2006	90.768.788,26
Junio	2006	93.257.425,98
Julio	2006	91.537.699,75



**SOCIEDAD DE BOLSAS
VOLUMENES NEGOCIADOS**

Julio/2006

Hoja: 1

FECHA	VOLUMENES NEGOCIADOS DURANTE LA SESION				OPERACIONES BURSATILES ESPECIALES				TOTALES NEGOCIADOS	
	TITULOS	%	EFFECTIVO	%	TITULOS	%	EFFECTIVO	%	TITULOS	EFFECTIVO
03/07/2006	417.532.851	99,96%	6.302.634.886,14	99,97%	175.775	0,04%	1.584.373,29	0,03%	417.708.626	6.304.219.259,43
04/07/2006	266.041.906	99,66%	3.866.845.471,71	99,65%	910.835	0,34%	13.563.686,22	0,35%	266.952.741	3.880.409.157,93
05/07/2006	320.327.478	92,03%	4.298.075.403,99	90,04%	27.755.326	7,97%	475.353.745,90	9,96%	348.082.804	4.773.429.149,89
06/07/2006	469.845.766	99,94%	4.718.812.990,56	99,88%	293.459	0,06%	5.544.564,60	0,12%	470.139.225	4.724.357.555,16
07/07/2006	269.855.376	98,68%	2.987.851.612,67	97,42%	3.608.798	1,32%	78.989.539,74	2,58%	273.464.174	3.066.841.152,41
10/07/2006	222.656.235	98,77%	2.899.292.230,51	99,25%	2.770.832	1,23%	21.867.157,02	0,75%	225.427.067	2.921.159.387,53
11/07/2006	251.829.020	98,79%	3.589.910.275,12	99,25%	3.095.921	1,21%	27.100.002,53	0,75%	254.924.941	3.617.010.277,65
12/07/2006	296.042.352	99,43%	4.049.372.700,70	99,55%	1.699.868	0,57%	18.153.698,98	0,45%	297.742.220	4.067.526.399,68
13/07/2006	255.273.040	89,81%	3.476.274.379,64	79,95%	28.969.172	10,19%	871.885.759,94	20,05%	284.242.212	4.348.160.139,58
14/07/2006	261.795.445	99,58%	3.706.393.261,98	99,62%	1.106.170	0,42%	14.133.842,50	0,38%	262.901.615	3.720.527.104,48
17/07/2006	316.511.204	99,68%	4.306.477.218,56	99,83%	1.026.821	0,32%	7.514.468,78	0,17%	317.538.025	4.313.991.687,34
18/07/2006	217.677.160	93,06%	2.450.149.834,16	89,54%	16.242.346	6,94%	286.276.315,87	10,46%	233.919.506	2.736.426.150,03
19/07/2006	236.568.252	93,35%	3.230.679.390,21	93,44%	16.848.548	6,65%	226.922.756,30	6,56%	253.416.800	3.457.602.146,51
20/07/2006	259.363.209	99,43%	3.219.660.247,87	99,46%	1.482.212	0,57%	17.580.560,08	0,54%	260.845.421	3.237.240.807,95
21/07/2006	361.823.355	99,99%	4.872.218.813,49	100,00%	32.295	0,01%	243.055,73	0,00%	361.855.650	4.872.461.869,22
24/07/2006	341.720.784	96,81%	4.532.538.100,68	97,25%	11.264.714	3,19%	128.218.470,70	2,75%	352.985.498	4.660.756.571,38
25/07/2006	555.203.455	99,69%	6.953.361.558,00	99,66%	1.741.867	0,31%	23.655.167,03	0,34%	556.945.322	6.977.016.725,03
26/07/2006	276.792.223	44,59%	3.448.621.571,97	54,19%	343.930.667	55,41%	2.915.117.506,20	45,81%	620.722.890	6.363.739.078,17
27/07/2006	373.345.614	99,81%	6.357.637.489,08	99,86%	705.750	0,19%	8.802.765,52	0,14%	374.051.364	6.366.440.254,60
28/07/2006	321.981.962	99,73%	4.222.596.161,20	99,89%	858.094	0,27%	4.497.336,33	0,11%	322.840.056	4.227.093.497,53
31/07/2006	219.715.981	99,27%	2.848.903.195,84	98,19%	1.626.611	0,73%	52.388.181,58	1,81%	221.342.592	2.901.291.377,42
TOTAL	6.511.902.668	93,32%	86.338.306.794,08	94,32%	466.146.081	6,68%	5.199.392.954,84	5,68%	6.978.048.749	91.537.699.748,92
MEDIA	310.090.603	93,32%	4.111.347.942,58	94,32%	22.197.432	6,68%	247.590.140,71	5,68%	332.288.036	4.358.938.083,28

**SOCIEDAD DE BOLSAS
ANALISIS DE LOS VALORES
GRAFICO PRIMEROS 10 VALORES POR EFECTIVO**

Julio/2006

Hoja: 1

NUMERO	VALOR	EFECTIVO	% S/TOTAL
1	SAN	16.493.352.891,62	18,02
2	BBVA	15.637.725.593,59	17,08
3	ELE	9.870.145.589,81	10,78
4	TEF	8.858.201.604,65	9,68
5	REP	5.587.485.070,59	6,10
6	IBE	4.544.417.509,47	4,96
7	TPI	3.164.053.039,63	3,46
8	FER	2.335.569.458,84	2,55
9	ITX	2.077.461.127,93	2,27
10	POP	1.763.404.435,36	1,93