



FONDO DE TITULIZACIÓN HIPOTECARIA BANESTO 2

**Desirée Pérez Montoro
Analista
Santander de Titulización
Ciudad Grupo Santander
Ed. Encinar 28660 Boadilla del Monte
desperez@gruposantander.com
Tel: +34 91 289 32 78**



DENOMINACIÓN DEL FONDO:

FONDO DE TITULIZACIÓN HIPOTECARIA : BANESTO 2

INFORMACIÓN

CORRESPONDIENTE AL:

TRIMESTRE/SEMESTRE 18/05/2009 - 18/08/2009

AÑO: 2009

Personas que asumen la responsabilidad de esta información y cargos que ocupan:	Firma:
Ignacio Ortega Gavara-Director General	

I. DATOS GENERALES SOBRE EL FONDO

Fecha de Constitución del Fondo	8 de mayo de 2000	Agencia de pago de Bonos	Banesto	
Fecha de Desembolso BTH'S	11 de mayo de 2000	Negociación Mercado	AIAF	
Fecha Final Amortización BTH'S	18 de agosto de 2030	Agencia de Calificación	Moody's	
Sociedad Gestora	Santander de Titulización	Calificación	Inicial	Actual
Originador PH's	Banesto	Emisión principal	Aaa	Aaa
		Emisión subordinada	A2	A2

II. VALORES EMITIDOS POR EL FONDO: BONOS DE TITULIZACIÓN HIPOTECARIA

SERIES PRELACION CODIGO ISIN	Nº BTH'S	NOMINAL EN CIRCULACIÓN			
			INICIAL	ACTUAL	%Act/In
Serie A Preferente (ISIN=ES0338620000)	6.900	Nominal Unitario	100.000,00 €	15.855,85 €	
		Nominal Total	690.000.000,00 €	109.405.365,00 €	15,86%
Serie B Subordinada (ISIN=ES0338620018)	250	Nominal Unitario	100.000,00 €	30.633,50 €	
		Nominal Total	25.000.000,00 €	7.658.375,00 €	30,63%

AMORTIZACIÓN E INTERESES BTH'S			
Actual		Próximo	
Fecha Amortización Período Actual	18 de agosto de 2009	Fecha Próximo Cupón	18 de noviembre de 2009
Amortización devengada no pagada	0	Tipo de Interés	Serie A - 1,1548% Serie B - 1,5148%
Amortización Calendario	NO		
Amortización Serie A	761,30 €	Importe Bruto Próximo Cupón	Serie A - 46,15 € Serie B - 116,96 €
Amortización Serie B	1.470,83 €		
Intereses Brutos Serie A	65,23 €	Importe Neto Próximo Cupón	Serie A - 37,84 € Serie B - 95,91 €
Intereses Brutos Serie B	155,15 €		



III. VALORES ADQUIRIDOS POR EL FONDO: PARTICIPACIONES HIPOTECARIAS
(Participación en Préstamos Hipotecarios)

PRESTAMOS HIPOTECARIOS	A LA EMISIÓN	SITUACIÓN ACTUAL
Número de préstamos	12.621	3.938
Saldo Pendiente de Amortizar PH's	715.001.503,85 €	117.063.724,23 €
Importes Unitarios Préstamos Vivos	56.651,73 €	29.726,69 €
Tipo de Interés	4,47%	4,76%

TASAS DE AMORTIZACIÓN ANTICIPADA	SITUACIÓN ACTUAL
Tasa mensual actual anualizada:	11,07%
Tasa últimos 12 meses anualizada:	7,83%
Tasa anualizada desde Constitución del Fondo	12,10%

MOROSIDAD ACTUAL	Hasta 1 mes	De 1 a 6 meses	Mayor de 6 mes
Deuda Vencida(Principal+Intereses)	37.878,51 €	16.252,85 €	1.235,40 €
Deuda Pendiente de vencimiento			117.025.698,05 €
Deuda Total	37.878,51 €	16.252,85 €	117.026.933,45 €

F.T.H.: BANESTO 2

INFORME TRIMESTRAL BONOS DE TITULIZACIÓN

18 agosto 2009

BONOS TITULIZACIÓN DE ACTIVOS. PRINCIPAL	
Saldo anterior	122.684.417,50 €
Amortizaciones	5.620.677,50 €
Saldo actual	117.063.740,00 €
% sobre saldo inicial	16,37 %
Amortización devengada no pagada	0,00 €

BONOS DE TITULIZACIÓN DE ACTIVOS. INTERESES	
Intereses pagados Serie A	450.087,00 €
Intereses pagados Serie B	38.787,50 €
Intereses devengados no pagados	0,00 €

DATOS	
Fecha de determinación	11/08/2009
Fecha de Pago de Cupón Actual	18/08/2009
Fecha de Pago de Cupón Anterior	18/05/2009
Número de días	92
Tipo de referencia (%)	0,869 %
Próxima Fecha de Pago	18/11/2009

VIDA RESIDUAL (AÑOS)		
	INICIAL	18-ago-2009
B.T.H'S SERIE A	7,7	1,78
B.T.H.'S SERIE	10,9	2,12

F.T.H.: BANESTO 2

INFORME TRIMESTRAL DERECHOS DE CREDITO

18 agosto 2009

DERECHOS DE CRÉDITO. PRINCIPAL	
Saldo anterior	122.684.405,02 €
Amortizaciones	5.620.680,79 €
Saldo actual	117.063.724,23 €
Número de derechos de crédito	3.938
LTV	39,18%

DERECHOS DE CRÉDITO. INTERESES	
Intereses cobrados en el trimestre	1.523.105,14 €
Intereses devengados en el trimestre	1.497.258,06 €

DERECHOS DE CRÉDITO EN MOROSIDAD					
	HASTA 30 DÍAS	30 A 60 DÍAS	60 A 90 DÍAS	90 A 180 DÍAS	180 A 365 DÍAS
Principal	27.053,38 €	5.368,75 €	3.079,41 €	1.828,48 €	696,16 €
Intereses	10.825,13 €	3.062,84 €	1.656,93 €	1.256,44 €	539,24 €
Saldo de los derechos de crédito	2.717.487,32 €	596.618,67 €	288.485,99 €	118.714,92 €	36.180,29 €
Número de derechos de crédito	87	18	11	5	1
% sobre saldo de los derechos de crédito	2,32 %	0,51 %	0,25 %	0,10 %	0,03 %

PRÉSTAMOS EN WRITE OFF	
Write Off acumulado Fecha Pago anterior	0,00 €
Write Off trimestre	0,00 €
Write Off acumulados actuales	0,00 €

F.T.H.: BANESTO 2

INFORME TRIMESTRAL DERECHOS DE CREDITO

18 agosto 2009

JUDICIALES	
Saldo anterior	0,00 €
Diferencia	0,00 €
Saldo actual	0,00 €
Número derechos de crédito contenciosos	0

ADJUDICADOS	
Saldo anterior	0,00 €
Diferencia	0,00 €
Saldo actual	0,00 €
Número derechos de crédito adjudicados	0

PERDIDAS DE LA CARTERA	
Saldo anterior	0,00 €
Diferencia	0,00 €
Saldo actual	0,00 €

F.T.H.: BANESTO 2

ESTADO DE ORIGEN Y APLICACIÓN DE FONDOS Y CUENTA DE TESORERÍA

18 agosto 2009

ORIGEN	7.179.480,62 €
PRINCIPAL COBRADO	
Amortización derechos de crédito	5.620.771,27 €
INTERESES COBRADOS	
Intereses de derechos de crédito	1.523.105,14 €
Intereses de reinversión	35.694,69 €
CONTENCIOSOS / JUDICIALES	0,00 €
INGRESOS/GASTOS DE ADJUDICADOS	0,00 €
FONDO DE RESERVA	0,00 €
OTROS	0,00 €

ESTADO CUENTA DE TESORERÍA	7.023.823,45 €
FONDO DE RESERVA	
Saldo anterior	7.361.064,30 €
Utilizado en el período	-337.240,85 €
Saldo actual	7.023.823,45 €
RETENCIÓN A CUENTA DEL IRPF	0,00 €
GASTOS EMISIÓN RETENIDOS	0,00 €
OTROS	0,00 €

APLICACIÓN	7.179.480,62 €
GASTOS ORDINARIOS	1.678,15 €
COMISION DE GESTION	7.730,80 €
INTERESES B.T.H.'S SERIE A	450.087,00 €
INTERESES B.T.H.'S SERIE B	38.787,50 €
AMORTIZACION BONOS SERIE A	5.252.970,00 €
AMORTIZACION BONOS SERIE B	367.707,50 €
INTERESES PRÉSTAMO SUBORDINADO A	23.495,40 €
INTERESES PRÉSTAMO SUBORDINADO B	0,00 €
AMORTIZACIÓN PRÉSTAMO SUBORDINADO A	337.240,85 €
AMORTIZACIÓN PRÉSTAMO SUBORDINADO B	0,00 €
COMISION ADMINISTRACION	6.000,00 €
COMISIÓN VARIABLE	1.031.024,27 €
DISPOSICIÓN FONDO DE RESERVA	-337.240,85 €

F.T.H.: BANESTO 2

MEJORA CREDITICIA Y PRÉSTAMO SUBORDINADO

18 agosto 2009

MEJORA DE CRÉDITO		
CONCEPTOS	INICIAL	18-ago-2009
EMISIÓN SUBORDINADA	3,50 %	6,54 %
FONDO DE RESERVA	16.802.500,00 € (2,35 %)	7.023.823,45 € (6,00 %)

PRÉSTAMOS SUBORDINADOS		
CONCEPTOS	INICIAL	18-ago-2009
PRESTAMO SUBORDINADO A		
Saldo vivo	18.194.000,00 €	7.025.747,48 €
Tipo de interés	4,310 %	0,869%
PRESTAMO SUBORDINADO B		
Saldo vivo	1.770.065,75 €	0,00 €
Tipo de interés	4,310 %	0,000 %

F.T.H.: BANESTO 2

INFORMACIÓN RELATIVA A LOS TRIGGERS

18 agosto 2009

TRIGGERS FONDO DE RESERVA	
1. Si 1.a) ES MAYOR QUE 1.b) NO SE AMORTIZA EL FONDO DE RESERVA:	
1.a) MOROSIDAD DE LAS PH'S SUPERIOR A 90 DÍAS	154.895,21 €
1.b) 3% SALDO VIVO PARTICIPACIONES HIPOTECARIAS	3.511.911,73 €
2. Si 2.a) ES MENOR QUE 2.b) NO SE AMORTIZA EL FONDO DE RESERVA:	
2.a) TIPO DE INTERÉS MEDIO PONDERADO DE LAS PH'S	4,76%
2.b) TIPO DE INTERÉS MEDIO PONDERADO BONOS A Y B + 0,33%	1,91%
3. Si 3.a) ES MAYOR QUE 3.b) NO SE AMORTIZA EL FONDO DE RESERVA:	
3.a) SALDO DE FALLIDOS	0,00 €
3.b) 0,025% SALDO INICIAL PH'S * N° FECHAS DE PAGO	6.256.263,16 €

NO SE HAN ALCANZADO LOS NIVELES DE LOS TRIGGERS DEL FONDO DE RESERVA, POR TANTO EL FONDO DE RESERVA DECRECERÁ.

TRIGGERS BONOS	
1. Si 1.a) ES MAYOR QUE 1.b) NO SE AMORTIZA LA SERIE B:	
1.a) MOROSIDAD SUPERIOR A 90 DÍAS	154.895,21 €
1.b) 7% SALDO VIVO PARTICIPACIONES HIPOTECARIAS	8.194.460,70 €

NO SE HA ALCANZADO LOS NIVELES DEL TRIGGER, POR TANTO LA SERIE B CONTINUARÁ AMORTIZÁNDOSE

F.T.H.: BANESTO 2

DEFINICIONES

18 agosto 2009

FECHA DE DETERMINACIÓN Será la fecha en que la Sociedad Gestora, en nombre del Fondo, realizará los cálculos necesarios para distribuir los fondos disponibles existentes a dicha fecha, de acuerdo con el orden de prelación de pagos descrito en el Folleto Informativo. Todos los datos de los Activos Titulizados (Saldo Vivo DC's, tablas de morosidad, propiedades transitorias, datos estadísticos, etc.) están referidos a dicha fecha.

WRITE OFF Préstamos con cuotas pendientes con antigüedad igual o superior a 12 ó 18 meses (según Folleto Informativo).

PÉRDIDAS DE LA CARTERA Aquellos préstamos cuya deuda el Cedente considera que no va a recuperar (neto de recuperaciones).

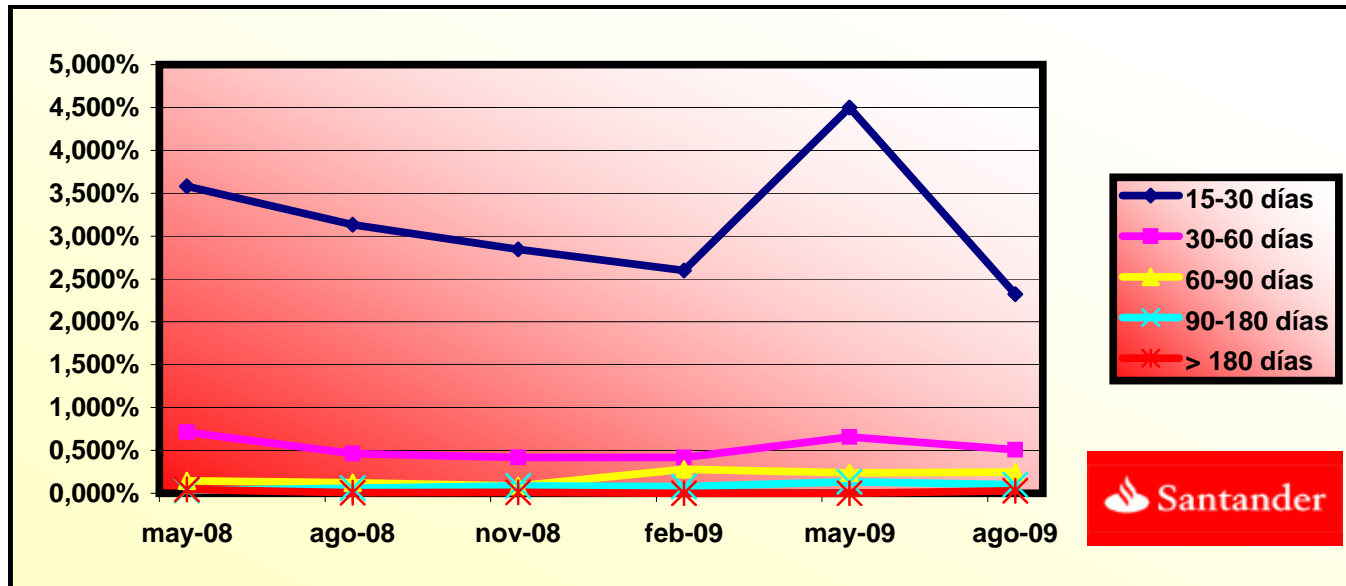
ADJUDICADOS Bienes en el activo del Fondo como consecuencia de un proceso judicial o extrajudicial.

JUDICIAL Préstamos sobre los que el Cedente va a iniciar acciones judiciales. Esta cantidad está incluida en el cuadro de morosidad.

**FONDO DE TITULIZACIÓN HIPOTECARIA
BANESTO 2**

**INFORME HISTÓRICO DE MOROSIDAD
18 DE AGOSTO DE 2009**

Fecha	may-08	ago-08	nov-08	feb-09	may-09	ago-09
15-30 días	3,583%	3,134%	2,844%	2,599%	4,500%	2,321%
30-60 días	0,713%	0,463%	0,420%	0,417%	0,658%	0,510%
60-90 días	0,146%	0,122%	0,085%	0,282%	0,238%	0,246%
90-180 días	0,035%	0,061%	0,085%	0,079%	0,135%	0,101%
> 180 días	0,044%	0,007%	0,010%	0,000%	0,000%	0,031%



**FONDO DE TITULIZACIÓN HIPOTECARIA
BANESTO 2**

**CUADRO DE VALORES DE TASACION SOBRE SALDOS VIVOS
18 DE AGOSTO DE 2009**

INTERVALO (%)	SALDOS VIVOS (MILES)	% SALDOS VIVOS	Nº DE PRESTAMOS	% Nº PRESTAMOS
0,00 - 9,99	3.350,15	2,86%	495	12,56%
10,00 - 19,99	13.417,82	11,45%	744	18,89%
20,00 - 29,99	18.719,19	15,98%	775	19,68%
30,00 - 39,99	20.372,45	17,39%	579	14,70%
40,00 - 49,99	30.490,61	26,03%	742	18,84%
50,00 - 59,99	23.016,50	19,65%	455	11,55%
60,00 - 69,99	7.279,41	6,21%	137	3,47%
70,00 - 79,99	34,24	0,02%	1	0,02%
>80	436,95	0,37%	10	0,24%

PREPAYMENTS -BANESTO 2

August 18th, 2009

DATE	OUTSTANDING BEFORE PREPAYMENT	REAL OUTSTANDING	PREPAYMENT VECTOR	REMAINING AT THE END OF THE MONTH	AVERAGE SINGLE MONTHLY MORTALITY	CPR	MONTHLY SINGLE MONTHLY MORTALITY	CPR	OUTSTANDING AFTER PREPAYMENT	PRINCIPAL AVAILABLE
			1,07%					7,83%		
										715.000,00
jun-00	715.001,5		100,00%	100,00%					715.001,50	
jun-00	712.493,7	708.740,5	98,93%	99,47%	0,53%	6,14%	0,53%	6,14%	704.876,29	
jul-00	709.976,6	702.640,4	97,87%	98,97%	0,52%	6,04%	0,51%	5,94%	694.876,70	
ago-00	707.450,1	697.112,9	96,83%	98,54%	0,49%	5,72%	0,43%	5,07%	685.001,28	29.999
sep-00	704.914,3	692.895,3	95,79%	98,29%	0,43%	5,03%	0,25%	2,93%	675.248,59	
oct-00	702.368,9	687.415,2	94,77%	97,87%	0,43%	5,03%	0,43%	5,06%	665.617,18	
nov-00	699.814,1	680.661,5	93,75%	97,26%	0,46%	5,40%	0,62%	7,20%	656.105,64	28.896
dic-00	697.249,8	674.171,6	92,75%	96,69%	0,48%	5,61%	0,59%	6,85%	646.712,57	
ene-01	694.675,9	665.724,9	91,76%	95,83%	0,53%	6,19%	0,89%	10,14%	637.436,60	
feb-01	692.092,4	658.650,8	90,78%	95,17%	0,55%	6,39%	0,69%	8,01%	628.276,34	27.829
mar-01	689.499,3	652.985,7	89,81%	94,70%	0,54%	6,32%	0,49%	5,69%	619.230,44	
abr-01	686.896,5	646.631,9	88,85%	94,14%	0,55%	6,38%	0,60%	6,94%	610.297,58	
may-01	684.284,1	621.192,8	87,90%	90,78%	0,80%	9,22%	3,57%	35,33%	601.476,42	26.800
jun-01	681.661,9	615.922,8	86,96%	90,36%	0,78%	8,94%	0,47%	5,46%	592.765,65	
jul-01	679.029,9	609.811,6	86,03%	89,81%	0,77%	8,80%	0,61%	7,06%	584.163,99	
ago-01	676.388,2	602.843,1	85,11%	89,13%	0,76%	8,80%	0,76%	8,71%	575.670,16	25.806
sep-01	673.736,6	597.661,2	84,20%	88,71%	0,75%	8,59%	0,47%	5,49%	567.282,89	
oct-01	671.075,1	588.606,1	83,30%	87,71%	0,77%	8,84%	1,12%	12,69%	559.000,93	
nov-01	668.403,7	561.317,2	82,41%	83,98%	0,97%	10,99%	4,26%	40,65%	550.823,05	24.847
dic-01	665.722,4	555.616,9	81,53%	83,46%	0,95%	10,79%	0,62%	7,16%	542.748,02	
ene-02	663.031,0	546.977,8	80,66%	82,50%	0,96%	10,90%	1,16%	13,02%	534.774,64	
feb-02	660.329,7	541.320,0	79,79%	81,98%	0,94%	10,73%	0,63%	7,30%	526.901,72	23.921
mar-02	657.618,2	535.451,6	78,94%	81,42%	0,93%	10,60%	0,68%	7,82%	519.128,07	
abr-02	654.896,7	528.800,0	78,10%	80,75%	0,93%	10,56%	0,83%	9,54%	511.452,52	
may-02	652.165,1	515.860,9	77,26%	79,10%	0,97%	11,06%	2,04%	21,90%	503.873,93	23.028
jun-02	649.440,7	509.614,9	76,44%	78,47%	0,97%	10,99%	0,80%	9,15%	496.404,51	
jul-02	646.706,2	503.820,9	75,62%	77,91%	0,96%	10,88%	0,72%	8,29%	489.029,54	
ago-02	643.961,6	498.375,4	74,81%	77,39%	0,94%	10,77%	0,66%	7,63%	481.747,91	22.126
sep-02	641.206,7	493.101,9	74,01%	76,90%	0,93%	10,65%	0,63%	7,34%	474.558,51	
oct-02	638.441,5	487.106,4	73,22%	76,30%	0,93%	10,59%	0,79%	9,06%	467.460,25	

PREPAYMENTS -BANESTO 2

August 18th, 2009

DATE	OUTSTANDING BEFORE PREPAYMENT	REAL OUTSTANDING	PREPAYMENT VECTOR	REMAINING AT THE END OF THE MONTH	AVERAGE SINGLE MONTHLY MORTALITY	CPR	MONTHLY SINGLE MONTHLY MORTALITY	CPR	OUTSTANDING AFTER PREPAYMENT	PRINCIPAL AVAILABLE
			1,07%					7,83%		
nov-02	635.666,0	481.381,2	72,44%	75,73%	0,92%	10,52%	0,74%	8,57%	460.452,08	21.296
dic-02	632.880,2	476.444,9	71,66%	75,28%	0,91%	10,41%	0,59%	6,85%	453.532,91	
ene-03	630.084,0	469.246,4	70,90%	74,47%	0,92%	10,46%	1,07%	12,15%	446.701,71	
feb-03	627.277,4	463.869,7	70,14%	73,95%	0,91%	10,39%	0,70%	8,12%	439.957,42	20.495
mar-03	624.460,4	457.362,9	69,39%	73,24%	0,91%	10,41%	0,96%	10,91%	433.299,04	
abr-03	621.632,8	451.488,5	68,65%	72,63%	0,91%	10,38%	0,84%	9,58%	426.725,53	
may-03	618.794,8	446.016,6	67,91%	72,08%	0,91%	10,34%	0,76%	8,74%	420.235,91	19.722
jun-03	615.961,1	440.307,3	67,19%	71,48%	0,90%	10,32%	0,83%	9,47%	413.839,26	
jul-03	613.117,0	433.941,3	66,47%	70,78%	0,91%	10,34%	0,99%	11,24%	407.524,34	
ago-03	610.262,2	427.566,7	65,76%	70,06%	0,91%	10,37%	1,01%	11,45%	401.290,18	18.946
sep-03	607.396,8	422.438,2	65,05%	69,55%	0,90%	10,32%	0,73%	8,45%	395.135,82	
oct-03	604.520,7	418.065,1	64,36%	69,16%	0,90%	10,23%	0,56%	6,57%	389.060,32	
nov-03	601.633,9	411.284,1	63,67%	68,36%	0,90%	10,30%	1,15%	12,96%	383.062,74	18.227
dic-03	598.736,3	405.555,0	62,99%	67,74%	0,90%	10,30%	0,92%	10,45%	377.142,16	
ene-04	595.828,0	398.088,7	62,32%	66,81%	0,91%	10,42%	1,36%	15,17%	371.297,67	
feb-04	592.908,8	392.070,5	61,65%	66,13%	0,91%	10,44%	1,03%	11,65%	365.528,36	17.534
mar-04	589.978,8	383.294,6	60,99%	64,97%	0,93%	10,64%	1,75%	19,12%	359.833,34	
abr-04	587.037,8	375.108,1	60,34%	63,90%	0,95%	10,81%	1,65%	18,05%	354.211,72	
may-04	584.085,9	369.290,3	59,69%	63,23%	0,95%	10,83%	1,05%	11,93%	348.662,64	16.866
jun-04	581.163,7	362.675,1	59,06%	62,40%	0,96%	10,91%	1,30%	14,51%	343.209,31	
jul-04	578.230,7	355.786,6	58,42%	61,53%	0,97%	11,00%	1,40%	15,58%	337.826,38	
ago-04	575.286,8	350.168,2	57,80%	60,87%	0,97%	11,02%	1,08%	12,17%	332.513,00	16.150
sep-04	572.331,8	346.465,9	57,18%	60,54%	0,96%	10,94%	0,55%	6,36%	327.268,34	
oct-04	569.365,9	339.056,5	56,57%	59,55%	0,97%	11,07%	1,63%	17,89%	322.091,60	
nov-04	566.388,9	333.101,7	55,97%	58,81%	0,98%	11,13%	1,24%	13,91%	316.981,96	15.531
dic-04	563.400,9	327.707,4	55,37%	58,17%	0,98%	11,15%	1,10%	12,41%	311.938,62	
ene-05	560.401,7	320.093,4	54,78%	57,12%	1,00%	11,31%	1,80%	19,59%	306.960,79	
feb-05	557.391,3	313.425,3	54,19%	56,23%	1,00%	11,41%	1,55%	17,14%	302.047,69	14.934
mar-05	554.369,7	309.082,9	53,61%	55,75%	1,00%	11,39%	0,85%	9,71%	297.198,54	
abr-05	551.336,9	303.105,4	53,04%	54,98%	1,01%	11,46%	1,39%	15,51%	292.412,59	
may-05	548.292,7	297.911,2	52,47%	54,33%	1,01%	11,49%	1,17%	13,15%	287.689,07	14.359
jun-05	545.272,6	292.270,8	51,91%	53,60%	1,02%	11,55%	1,35%	15,05%	283.045,60	
jul-05	542.241,2	286.763,9	51,35%	52,88%	1,02%	11,60%	1,34%	14,90%	278.462,75	

PREPAYMENTS -BANESTO 2

August 18th, 2009

DATE	OUTSTANDING BEFORE PREPAYMENT	REAL OUTSTANDING	PREPAYMENT VECTOR	REMAINING AT THE END OF THE MONTH	AVERAGE SINGLE MONTHLY MORTALITY	CPR	MONTHLY SINGLE MONTHLY MORTALITY	CPR	OUTSTANDING AFTER PREPAYMENT	PRINCIPAL AVAILABLE
			1,07%					7,83%		
ago-05	539.198,6	280.570,5	50,80%	52,03%	1,03%	11,70%	1,61%	17,67%	273.939,81	13.749
sep-05	536.144,6	276.835,8	50,26%	51,63%	1,03%	11,66%	0,77%	8,85%	269.476,05	
oct-05	533.079,2	271.237,6	49,72%	50,88%	1,03%	11,73%	1,46%	16,17%	265.070,77	
nov-05	530.002,4	265.602,8	49,19%	50,11%	1,04%	11,80%	1,51%	16,68%	260.723,27	13.217
dic-05	526.914,1	260.510,2	48,67%	49,44%	1,05%	11,85%	1,34%	14,97%	256.432,85	
ene-06	523.814,4	255.072,0	48,15%	48,70%	1,05%	11,93%	1,51%	16,67%	252.198,83	
feb-06	520.703,1	249.870,8	47,63%	47,99%	1,06%	11,99%	1,45%	16,12%	248.020,54	12.703
mar-06	517.580,2	245.008,6	47,12%	47,34%	1,06%	12,03%	1,35%	15,09%	243.897,30	
abr-06	514.445,6	240.258,8	46,62%	46,70%	1,07%	12,07%	1,34%	14,96%	239.828,45	
may-06	511.299,4	219.352,6	46,12%	42,90%	1,17%	13,16%	8,14%	63,90%	235.813,34	12.207
jun-06	508.193,0	214.999,7	45,63%	42,31%	1,17%	13,19%	1,39%	15,41%	231.874,83	
jul-06	505.075,0	211.034,9	45,14%	41,78%	1,17%	13,20%	1,24%	13,89%	227.988,35	
ago-06	501.945,5	207.140,1	44,66%	41,27%	1,17%	13,20%	1,23%	13,84%	224.153,29	11.660
sep-06	498.804,2	204.223,6	44,18%	40,94%	1,17%	13,15%	0,79%	9,05%	220.369,02	
oct-06	495.651,3	200.325,4	43,71%	40,42%	1,17%	13,17%	1,28%	14,37%	216.634,94	
nov-06	492.486,6	197.137,3	43,24%	40,03%	1,17%	13,14%	0,96%	10,92%	212.950,43	11.203
dic-06	489.310,1	194.238,8	42,78%	39,70%	1,16%	13,09%	0,83%	9,53%	209.314,90	
ene-07	486.121,8	189.935,0	42,32%	39,07%	1,17%	13,15%	1,57%	17,34%	205.727,76	
feb-07	482.921,6	186.559,4	41,87%	38,63%	1,17%	13,14%	1,13%	12,71%	202.188,42	10.762
mar-07	479.709,4	183.446,2	41,42%	38,24%	1,17%	13,12%	1,01%	11,47%	198.696,31	
abr-07	476.485,4	180.542,9	40,98%	37,89%	1,16%	13,09%	0,92%	10,46%	195.250,86	
may-07	473.249,3	177.642,4	40,54%	37,54%	1,16%	13,06%	0,93%	10,65%	191.851,49	10.337
jun-07	470.081,7	174.588,4	40,11%	37,14%	1,16%	13,05%	1,06%	11,97%	188.529,98	
jul-07	466.902,3	171.384,0	39,68%	36,71%	1,16%	13,05%	1,17%	13,14%	185.252,87	
ago-07	463.711,1	168.391,3	39,25%	36,31%	1,16%	13,04%	1,07%	12,11%	182.019,64	9.832
sep-07	460.508,0	166.195,9	38,83%	36,09%	1,15%	12,98%	0,62%	7,16%	178.829,75	
oct-07	457.292,9	163.865,1	38,42%	35,83%	1,15%	12,92%	0,71%	8,19%	175.682,68	
nov-07	454.065,9	161.358,8	38,01%	35,54%	1,14%	12,89%	0,83%	9,51%	172.577,91	9.442
dic-07	450.826,9	159.104,7	37,60%	35,29%	1,14%	12,83%	0,69%	7,96%	169.514,92	
ene-08	447.575,7	155.772,0	37,20%	34,80%	1,14%	12,86%	1,38%	15,40%	166.493,22	
feb-08	444.312,5	153.537,1	36,80%	34,56%	1,14%	12,81%	0,71%	8,20%	163.512,30	9.066
mar-08	441.037,2	151.520,0	36,41%	34,36%	1,13%	12,75%	0,58%	6,75%	160.571,66	
abr-08	437.749,6	148.953,1	36,02%	34,03%	1,13%	12,73%	0,96%	10,89%	157.670,81	

PREPAYMENTS -BANESTO 2

August 18th, 2009

DATE	OUTSTANDING BEFORE PREPAYMENT	REAL OUTSTANDING	PREPAYMENT VECTOR	REMAINING AT THE END OF THE MONTH	AVERAGE SINGLE MONTHLY MORTALITY	CPR	MONTHLY SINGLE MONTHLY MORTALITY	CPR	OUTSTANDING AFTER PREPAYMENT	PRINCIPAL AVAILABLE
			1,07%					7,83%		
may-08	434.449,8	146.560,7	35,63%	33,73%	1,13%	12,70%	0,86%	9,83%	154.809,27	8.703
jun-08	431.248,2	144.452,0	35,25%	33,50%	1,12%	12,66%	0,71%	8,16%	152.025,54	
jul-08	428.034,8	142.105,2	34,88%	33,20%	1,12%	12,63%	0,89%	10,13%	149.279,49	
ago-08	424.809,3	139.833,7	34,50%	32,92%	1,12%	12,60%	0,85%	9,75%	146.570,64	8.239
sep-08	421.571,9	138.054,2	34,13%	32,75%	1,11%	12,54%	0,51%	6,00%	143.898,55	
oct-08	418.322,4	135.493,1	33,77%	32,39%	1,11%	12,54%	1,09%	12,35%	141.262,77	
nov-08	415.060,8	134.059,2	33,41%	32,30%	1,10%	12,45%	0,28%	3,32%	138.662,86	7.908
dic-08	411.787,0	132.318,9	33,05%	32,13%	1,10%	12,39%	0,51%	5,99%	136.098,38	
ene-09	408.501,0	130.042,0	32,70%	31,83%	1,09%	12,37%	0,93%	10,61%	133.568,90	
feb-09	405.202,8	127.835,7	32,35%	31,55%	1,09%	12,35%	0,90%	10,24%	131.073,99	7.589
mar-09	401.892,4	126.149,6	32,00%	31,39%	1,09%	12,29%	0,51%	5,91%	128.613,23	
abr-09	398.569,5	124.290,4	31,66%	31,18%	1,08%	12,25%	0,65%	7,55%	126.186,19	
may-09	395.234,4	122.684,4	31,32%	31,04%	1,08%	12,19%	0,46%	5,37%	123.792,48	7.282
jun-09	392.167,6	120.927,4	30,99%	30,84%	1,07%	12,15%	0,66%	7,65%	121.518,72	
jul-09	389.089,5	119.160,4	30,66%	30,63%	1,07%	12,11%	0,68%	7,88%	119.275,93	
ago-09	385.999,9	117.063,7	30,33%	30,33%	1,07%	12,10%	0,97%	11,07%	117.063,72	6.729

DEAL
 MEZZ. DECLINN
 MEZZ. STOPS DECLINN
 VIDA RESIDUAL DESDE

715.000
 7,00%
 1,00%
 11/08/09

DATE	PRINCIPAL AVAILABLE	SENIOR NOTES	MEZZANIE NOTES	CLASS A PRINCIPAL	AVERAGE LIFE CLASS A	CLASS B PRINCIPAL	AVERAGE LIFE CLASS B
					1,78		2,12
11/06/00	0	690.000.000	25.000.000	0	0	0	0
11/07/00	1 0	690.000.000	25.000.000	0	0	0	0
11/08/00	1 29.998.715	690.000.000	25.000.000	29.998.715	(98.605.776.712)	0	0
11/09/00	1 0	660.001.285	25.000.000	0	0	0	0
11/10/00	1 0	660.001.285	25.000.000	0	0	0	0
11/11/00	1 28.895.644	660.001.285	25.000.000	28.895.644	(92.321.582.792)	0	0
11/12/00	1 0	631.105.641	25.000.000	0	0	0	0
11/01/01	1 0	631.105.641	25.000.000	0	0	0	0
11/02/01	1 27.829.305	631.105.641	25.000.000	27.829.305	(86.354.332.382)	0	0
11/03/01	1 0	603.276.336	25.000.000	0	0	0	0
11/04/01	1 0	603.276.336	25.000.000	0	0	0	0
11/05/01	1 26.799.921	603.276.336	25.000.000	26.799.921	(80.774.962.013)	0	0
11/06/01	1 0	576.476.415	25.000.000	0	0	0	0
11/07/01	1 0	576.476.415	25.000.000	0	0	0	0
11/08/01	1 25.806.255	576.476.415	25.000.000	25.806.255	(75.405.878.308)	0	0
11/09/01	1 0	550.670.160	25.000.000	0	0	0	0
11/10/01	1 0	550.670.160	25.000.000	0	0	0	0
11/11/01	1 24.847.111	550.670.160	25.000.000	24.847.111	(70.317.323.116)	0	0
11/12/01	1 0	525.823.049	25.000.000	0	0	0	0
11/01/02	1 0	525.823.049	25.000.000	0	0	0	0
11/02/02	1 23.921.329	525.823.049	25.000.000	23.921.329	(65.496.598.568)	0	0
11/03/02	1 0	501.901.720	25.000.000	0	0	0	0
11/04/02	1 0	501.901.720	25.000.000	0	0	0	0
11/05/02	1 23.027.790	501.901.720	25.000.000	23.027.790	(61.000.616.908)	0	0
11/06/02	1 0	478.873.930	25.000.000	0	0	0	0
11/07/02	1 0	478.873.930	25.000.000	0	0	0	0
11/08/02	1 22.126.023	478.873.930	25.000.000	22.126.023	(56.576.240.408)	0	0
11/09/02	1 0	456.747.907	25.000.000	0	0	0	0
11/10/02	1 0	456.747.907	25.000.000	0	0	0	0
11/11/02	1 21.295.830	456.747.907	25.000.000	21.295.830	(52.494.220.049)	0	0
11/12/02	1 0	435.452.077	25.000.000	0	0	0	0
11/01/03	1 0	435.452.077	25.000.000	0	0	0	0
11/02/03	1 20.494.654	435.452.077	25.000.000	20.494.654	(48.633.812.899)	0	0
11/03/03	1 0	414.957.424	25.000.000	0	0	0	0
11/04/03	1 0	414.957.424	25.000.000	0	0	0	0
11/05/03	1 19.721.518	414.957.424	25.000.000	19.721.518	(45.043.947.224)	0	0
11/06/03	1 0	395.235.906	25.000.000	0	0	0	0
11/07/03	1 0	395.235.906	25.000.000	0	0	0	0
11/08/03	1 18.945.729	395.235.906	25.000.000	18.945.729	(41.529.037.297)	0	0
11/09/03	1 0	376.290.177	25.000.000	0	0	0	0
11/10/03	1 0	376.290.177	25.000.000	0	0	0	0
11/11/03	1 18.227.437	376.290.177	25.000.000	18.227.437	(38.277.617.940)	0	0
11/12/03	1 0	358.062.740	25.000.000	0	0	0	0
11/01/04	1 0	358.062.740	25.000.000	0	0	0	0
11/02/04	1 17.534.383	358.062.740	25.000.000	16.447.453	(33.026.484.899)	1.086.930	(2.182.555.242)
11/03/04	1 0	341.615.287	23.913.070	0	0	0	0
11/04/04	1 0	341.615.287	23.913.070	0	0	0	0
11/05/04	1 16.865.713	341.615.287	23.913.070	15.762.349	(30.232.184.859)	1.103.364	(2.116.252.940)
11/06/04	1 0	325.852.938	22.809.706	0	0	0	0
11/07/04	1 0	325.852.938	22.809.706	0	0	0	0
11/08/04	1 16.149.648	325.852.938	22.809.706	15.093.129	(27.560.053.361)	1.056.519	(1.929.203.735)
11/09/04	1 0	310.759.809	21.753.187	0	0	0	0
11/10/04	1 0	310.759.809	21.753.187	0	0	0	0
11/11/04	1 15.531.037	310.759.809	21.753.187	14.514.988	(25.168.989.601)	1.016.049	(1.761.829.272)
11/12/04	1 0	296.244.821	20.737.137	0	0	0	0
11/01/05	1 0	296.244.821	20.737.137	0	0	0	0
11/02/05	1 14.934.272	296.244.821	20.737.137	13.957.264	(22.917.827.009)	977.008	(1.604.247.891)
11/03/05	1 0	282.287.558	19.760.129	0	0	0	0
11/04/05	1 0	282.287.558	19.760.129	0	0	0	0
11/05/05	1 14.358.613	282.287.558	19.760.129	13.419.264	(20.840.117.380)	939.348	(1.458.808.217)
11/06/05	1 0	268.868.293	18.820.781	0	0	0	0
11/07/05	1 0	268.868.293	18.820.781	0	0	0	0
11/08/05	1 13.749.264	268.868.293	18.820.781	12.849.780	(18.773.528.241)	899.485	(1.314.146.977)
11/09/05	1 0	256.018.514	17.921.296	0	0	0	0
11/10/05	1 0	256.018.514	17.921.296	0	0	0	0
11/11/05	1 13.216.540	256.018.514	17.921.296	12.351.907	(16.909.760.026)	864.633	(1.183.683.202)

DEAL
 MEZZ. DECLINN
 MEZZ. STOPS DECLINN
 VIDA RESIDUAL DESDE

715.000
 7,00%
 1,00%
 11/08/09

DATE	PRINCIPAL AVAILABLE	SENIOR NOTES	MEZZANIE NOTES	CLASS A PRINCIPAL	AVERAGE LIFE CLASS A	CLASS B PRINCIPAL	AVERAGE LIFE CLASS B	
11/12/05	1	0	243.666.607	17.056.662	0	0	0	
11/01/06	1	0	243.666.607	17.056.662	0	0	0	
11/02/06	1	12.702.733	243.666.607	17.056.662	11.871.713	(15.160.177.263)	831.020	(1.061.212.408)
11/03/06	1	0	231.794.894	16.225.643	0	0	0	
11/04/06	1	0	231.794.894	16.225.643	0	0	0	
11/05/06	1	12.207.200	231.794.894	16.225.643	11.408.598	(13.553.414.875)	798.602	(948.739.041)
11/06/06	1	0	220.386.296	15.427.041	0	0	0	
11/07/06	1	0	220.386.296	15.427.041	0	0	0	
11/08/06	1	11.660.044	220.386.296	15.427.041	10.897.238	(11.943.372.458)	762.807	(836.036.072)
11/09/06	1	0	209.489.058	14.664.234	0	0	0	
11/10/06	1	0	209.489.058	14.664.234	0	0	0	
11/11/06	1	11.202.863	209.489.058	14.664.234	10.469.966	(10.511.845.455)	732.898	(735.829.182)
11/12/06	1	0	199.019.093	13.931.336	0	0	0	
11/01/07	1	0	199.019.093	13.931.336	0	0	0	
11/02/07	1	10.762.009	199.019.093	13.931.336	10.057.952	(9.172.852.560)	704.057	(642.099.679)
11/03/07	1	0	188.961.140	13.227.280	0	0	0	
11/04/07	1	0	188.961.140	13.227.280	0	0	0	
11/05/07	1	10.336.926	188.961.140	13.227.280	9.660.678	(7.950.738.227)	676.247	(556.551.676)
11/06/07	1	0	179.300.462	12.551.032	0	0	0	
11/07/07	1	0	179.300.462	12.551.032	0	0	0	
11/08/07	1	9.831.857	179.300.462	12.551.032	9.188.651	(6.716.904.054)	643.206	(470.183.284)
11/09/07	1	0	170.111.811	11.907.827	0	0	0	
11/10/07	1	0	170.111.811	11.907.827	0	0	0	
11/11/07	1	9.441.729	170.111.811	11.907.827	8.824.046	(5.638.565.323)	617.683	(394.699.573)
11/12/07	1	0	161.287.765	11.290.144	0	0	0	
11/01/08	1	0	161.287.765	11.290.144	0	0	0	
11/02/08	1	9.065.612	161.287.765	11.290.144	8.472.534	(4.634.476.353)	593.077	(324.413.345)
11/03/08	1	0	152.815.230	10.697.066	0	0	0	
11/04/08	1	0	152.815.230	10.697.066	0	0	0	
11/05/08	1	8.703.027	152.815.230	10.697.066	8.133.670	(3.717.087.035)	569.357	(260.196.092)
11/06/08	1	0	144.681.561	10.127.709	0	0	0	
11/07/08	1	0	144.681.561	10.127.709	0	0	0	
11/08/08	1	8.238.629	144.681.561	10.127.709	7.699.653	(2.810.373.456)	538.976	(196.726.142)
11/09/08	1	0	136.981.907	9.588.734	0	0	0	
11/10/08	1	0	136.981.907	9.588.734	0	0	0	
11/11/08	1	7.907.778	136.981.907	9.588.734	7.390.447	(2.017.591.907)	517.331	(141.231.434)
11/12/08	1	0	129.591.461	9.071.402	0	0	0	
11/01/09	1	0	129.591.461	9.071.402	0	0	0	
11/02/09	1	7.588.874	129.591.461	9.071.402	7.092.406	(1.283.725.434)	496.468	(89.860.780)
11/03/09	1	0	122.499.055	8.574.934	0	0	0	
11/04/09	1	0	122.499.055	8.574.934	0	0	0	
11/05/09	1	7.281.509	122.499.055	8.574.934	6.805.148	(626.073.636)	476.360	(43.825.154)
11/06/09	1	0	115.693.907	8.098.573	0	0	0	
11/07/09	1	0	115.693.907	8.098.573	0	0	0	
11/08/09	1	6.728.756	115.693.907	8.098.573	6.288.557	0	440.199	0
11/09/09	1	0	109.405.350	7.658.374	0	0	0	
11/10/09	1	0	109.405.350	7.658.374	0	0	0	
11/11/09	1	6.456.787	109.405.350	7.658.374	5.948.413	547.253.976	508.374	46.770.452
11/12/09	1	0	103.456.937	7.150.000	0	0	0	
11/01/10	1	0	103.456.937	7.150.000	0	0	0	
11/02/10	1	6.194.668	103.456.937	7.150.000	6.194.668	1.139.818.996	0	0
11/03/10	1	0	97.262.269	7.150.000	0	0	0	
11/04/10	1	0	97.262.269	7.150.000	0	0	0	
11/05/10	1	5.942.062	97.262.269	7.150.000	5.942.062	1.622.182.851	0	0
11/06/10	1	0	91.320.207	7.150.000	0	0	0	
11/07/10	1	0	91.320.207	7.150.000	0	0	0	
11/08/10	1	5.559.581	91.320.207	7.150.000	5.559.581	2.029.247.166	0	0
11/09/10	1	0	85.760.626	7.150.000	0	0	0	
11/10/10	1	0	85.760.626	7.150.000	0	0	0	
11/11/10	1	5.332.344	85.760.626	7.150.000	5.332.344	2.436.881.323	0	0
11/12/10	1	0	80.428.281	7.150.000	0	0	0	
11/01/11	1	0	80.428.281	7.150.000	0	0	0	
11/02/11	1	5.113.379	80.428.281	7.150.000	5.113.379	2.807.244.858	0	0
11/03/11	1	0	75.314.903	7.150.000	0	0	0	
11/04/11	1	0	75.314.903	7.150.000	0	0	0	
11/05/11	1	4.902.400	75.314.903	7.150.000	4.902.400	3.127.731.040	0	0
11/06/11	1	0	70.412.503	7.150.000	0	0	0	
11/07/11	1	0	70.412.503	7.150.000	0	0	0	
11/08/11	1	4.582.595	70.412.503	7.150.000	4.582.595	3.345.294.109	0	0
11/09/11	1	0	65.829.908	7.150.000	0	0	0	
11/10/11	1	0	65.829.908	7.150.000	0	0	0	
11/11/11	1	72.979.908	65.829.908	7.150.000	65.829.908	54.112.184.562	7.150.000	5.877.300.000