



FONDO DE TITULIZACIÓN HIPOTECARIA BANESTO 2

**Desirée Pérez Montoro
Analista
Santander de Titulización
Ciudad Grupo Santander
Ed. Encinar 28660 Boadilla del Monte
desperez@gruposantander.com
Tel: +34 91 289 32 78**



DENOMINACIÓN DEL FONDO:

FONDO DE TITULIZACIÓN HIPOTECARIA : BANESTO 2

INFORMACIÓN

CORRESPONDIENTE AL:

TRIMESTRE/SEMESTRE 18/11/2008 - 18/02/2009

AÑO: 2009

Personas que asumen la responsabilidad de esta información y cargos que ocupan:	Firma:
Ignacio Ortega Gavara-Director General	

I. DATOS GENERALES SOBRE EL FONDO

Fecha de Constitución del Fondo	8 de mayo de 2000	Agencia de pago de Bonos	Banesto	
Fecha de Desembolso BTH'S	11 de mayo de 2000	Negociación Mercado	AIAF	
Fecha Final Amortización BTH'S	18 de agosto de 2030	Agencia de Calificación	Moody's	
Sociedad Gestora	Santander de Titulización	Calificación	Initial	Actual
Originador PH's	Banesto	Emisión principal	Aaa	Aaa
		Emisión subordinada	A2	A2

II. VALORES EMITIDOS POR EL FONDO: BONOS DE TITULIZACIÓN HIPOTECARIA

SERIES PRELACION CODIGO ISIN	Nº BTH'S	NOMINAL EN CIRCULACIÓN			
			INICIAL	ACTUAL	%Act/In
Serie A Preferente (ISIN=ES0338620000)	6.900	Nominal Unitario	100.000,00 €	17.314,87 €	
		Nominal Total	690.000.000,00 €	119.472.603,00 €	17,31%
Serie B Subordinada (ISIN=ES0338620018)	250	Nominal Unitario	100.000,00 €	33.452,33 €	
		Nominal Total	25.000.000,00 €	8.363.082,50 €	33,45%

AMORTIZACIÓN E INTERESES BTH'S			
Actual		Próximo	
Fecha Amortización Período Actual	18 de febrero de 2009	Fecha Próximo Cupón	18 de mayo de 2009
Amortización devengada no pagada	0	Tipo de Interés	Serie A - 2,2275% Serie B - 2,5874%
Amortización Calendario	NO		
Amortización Serie A	842,95 €	Importe Bruto Próximo Cupón	Serie A - 94,04 € Serie B - 211,05 €
Amortización Serie B	1.628,58 €		
Intereses Brutos Serie A	208,49 €	Importe Neto Próximo Cupón	Serie A - 77,12 € Serie B - 173,06 €
Intereses Brutos Serie B	434,63 €		



III. VALORES ADQUIRIDOS POR EL FONDO: PARTICIPACIONES HIPOTECARIAS
(Participación en Préstamos Hipotecarios)

PRESTAMOS HIPOTECARIOS	A LA EMISIÓN	SITUACIÓN ACTUAL
Número de préstamos	12.621	4.236
Saldo Pendiente de Amortizar PH's	715.001.503,85 €	127.835.688,20 €
Importes Unitarios Préstamos Vivos	56.651,73 €	30.178,40 €
Tipo de Interés	4,47%	5,90%

TASAS DE AMORTIZACIÓN ANTICIPADA	SITUACIÓN ACTUAL
Tasa mensual actual anualizada:	10,24%
Tasa últimos 12 meses anualizada:	8,67%
Tasa anualizada desde Constitución del Fondo	12,35%

MOROSIDAD ACTUAL	Hasta 1 mes	De 1 a 6 meses	Mayor de 6 mes
Deuda Vencida(Principal+Intereses)	42.599,45 €	16.722,08 €	1.573,20 €
Deuda Pendiente de vencimiento			127.794.670,89 €
Deuda Total	42.599,45 €	16.722,08 €	127.796.244,09 €



**FONDO DE TITULIZACIÓN HIPOTECARIA
BANESTO 2**

**INFORME TRIMESTRAL BONOS DE TITULIZACIÓN
18 DE FEBRERO DE 2009**

BONOS TITULIZACION HIPOTECARIA. PRINCIPAL	
Saldo anterior	134.059.185,50 €
Amortizaciones	6.223.500,00 €
Saldo actual	127.835.685,50 €
% sobre saldo inicial	17,88%
Amort. devengada no pagada	0,00 €

BONOS TITULIZACION HIPOTECARIA. INTERESES	
Intereses pagados BTH's Serie A	1.438.581,00 €
Intereses pagados BTH's Serie B	108.657,50 €
Intereses devengados no pagados	0,00 €

DATOS	
Fecha de determinación	11-feb-2009
Fecha de Pago de Cupón Actual	18-feb-2009
Fecha de Pago de Cupón Anterior	18-nov-2008
Número de días (Act/360)	92
3 Meses Euribor(%)	1,927%
Próxima Fecha de Pago	18-may-2009

VIDA RESIDUAL (ANOS)		
	8-may-2000	18-feb-2009
Serie A	7,7	2,06
Serie B	10,9	2,42



**FONDO DE TITULIZACIÓN HIPOTECARIA
BANESTO 2**

**INFORME TRIMESTRAL PARTICIPACIONES HIPOTECARIAS
18 DE FEBRERO DE 2009**

PARTICIPACIONES HIPOTECARIAS. PRINCIPAL	
Saldo anterior	134.059.187,46 €
Amortizaciones	6.223.499,26 €
Saldo actual	127.835.688,20 €
Número de préstamos	4.236
LTV	40,08%

PARTICIPACIONES HIPOTECARIAS. INTERESES	
Intereses cobrados en trimestre	1.942.387,83 €
Intereses devengados trimestre	1.829.661,51 €

PARTICIPACIONES HIPOTECARIAS EN MOROSIDAD					
PH'S MOROSIDAD	HASTA 30 DÍAS	DE 30 A 60 DÍAS	DE 60 A 90 DÍAS	DE 90 A 180 DÍAS	MÁS DE 180 DÍAS
Principal	28.900,74 €	7.880,38 €	2.842,31 €	529,66 €	864,22 €
Intereses	13.698,71 €	3.579,79 €	1.440,67 €	449,27 €	708,98 €
Saldo de los Préstamos	3.322.975,95 €	533.422,51 €	360.312,56 €	101.484,55 €	- €
Número de Préstamos	96	22	11	4	2
% sobre saldo PH's	2,60%	0,42%	0,28%	0,08%	0,00%

JUDICIALES	0,00 €
-------------------	--------

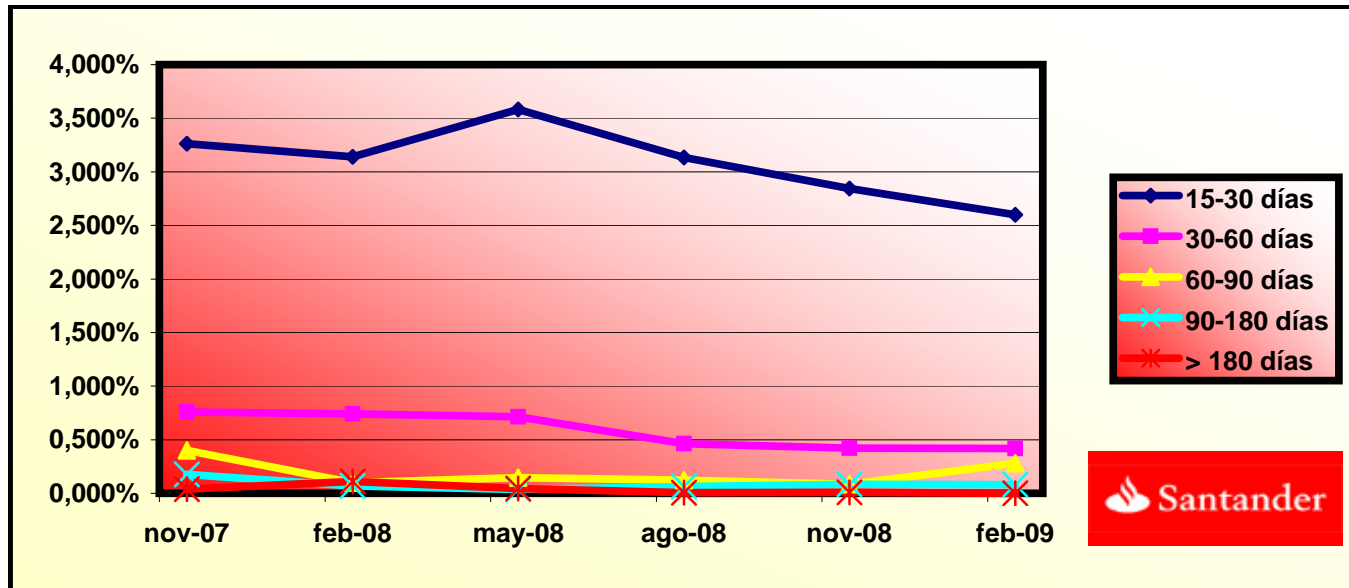
Judiciales: Préstamos sobre los que el cedente va a iniciar acciones judiciales. Esta cantidad está incluida en el cuadro de morosidad superior a 180 días.



FONDO DE TITULIZACIÓN HIPOTECARIA
BANESTO 2

INFORME HISTÓRICO DE MOROSIDAD
18 DE FEBRERO DE 2009

Fecha	nov-07	feb-08	may-08	ago-08	nov-08	feb-09
15-30 días	3,261%	3,140%	3,583%	3,134%	2,844%	2,599%
30-60 días	0,759%	0,740%	0,713%	0,463%	0,420%	0,417%
60-90 días	0,400%	0,100%	0,146%	0,122%	0,085%	0,282%
90-180 días	0,177%	0,070%	0,035%	0,061%	0,085%	0,079%
> 180 días	0,040%	0,110%	0,044%	0,007%	0,010%	0,000%





**FONDO DE TITULIZACIÓN HIPOTECARIA
BANESTO 2**

**ESTADO DE ORIGEN Y APLICACIÓN DE FONDOS Y CTA DE TESORERÍA
18 DE FEBRERO DE 2009**

ORIGEN	8.295.832,84 €
a) PRINCIPAL COBRADO	
Amortización PH's	6.179.101,84 €
b) INTERESES COBRADOS	
Intereses de PH's	1.942.387,83 €
Intereses de Reinversión	130.428,56 €
c) REG. PROCESOS	-482,81 €
d) JUDICIALES	44.397,42 €

ESTADO DE LA CUENTA DE TESORERÍA	7.670.141,29 €
a) FONDO DE RESERVA	
1. Saldo anterior	8.043.551,25 €
2. Utilizado en el período	373.409,96 €
3. Saldo actual	7.670.141,29 €
b) COMISIONES RETENIDAS	0,00 €

APLICACIÓN	8.295.832,84 €
1. Gastos corrientes	8.999,14 €
2. Intereses de BTH's Serie A	1.438.581,00 €
3. Intereses de BTH's Serie B	108.657,50 €
4.1 Amortización BTH's A	5.816.355,00 €
4.2 Amortización BTH's B	407.145,00 €
5. Int. Préstamo Subord A	85.637,92 €
6. Int. Préstamo Subord B	0,00 €
7. Amort. Préstamo Subord A	373.409,96 €
8. Amort. Préstamo Subord B	0,00 €
9. Comisión Fija Banesto	6.000,00 €
10. Comisión Variable Banesto	424.457,28 €
11. Disposición Fondo Reserva Principal y Secundario	-373.409,96 €



**FONDO DE TITULIZACIÓN HIPOTECARIA
BANESTO 2**

**MEJORA CREDITICIA Y PRÉSTAMO SUBORDINADO
18 DE FEBRERO DE 2009**

MEJORA DE CREDITO		
CONCEPTOS	8-may-2000	18-feb-2009
Emisión Subordinada	3,50%	6,54%
Fondo de Reserva	16.802.500€ (2,35%)	7.670.141,29€ (6,00%)

PRESTAMO SUBORDINADO		
CONCEPTOS	8-may-2000	18-feb-2009
Saldo Vivo A	18.194.000,00 €	7.672.035,32 €
Saldo Vivo B	1.770.065,75 €	0,00 €
Tipo de interés A	4,31%	1,927%
Tipo de interés B	4,31%	-

**FONDO DE TITULIZACIÓN HIPOTECARIA
BANESTO 2**

**INFORMACIÓN RELATIVA A LOS TRIGGERS
18 DE FEBRERO DE 2009**

TRIGGERS FONDO DE RESERVA	
1. SI 1.a) ES MAYOR QUE 1.b) NO SE AMORTIZA EL FONDO DE RESERVA:	
1.a) MOROSIDAD DE LAS PH'S SUPERIOR A 90 DÍAS	101.484,55 €
1.b) 3% SALDO VIVO PARTICIPACIONES HIPOTECARIAS	3.835.070,65 €
2. SI 2.a) ES MENOR QUE 2.b) NO SE AMORTIZA EL FONDO DE RESERVA:	
2.a) TIPO DE INTERÉS MEDIO PONDERADO DE LAS PH'S	5,90%
2.b) TIPO DE INTERÉS MEDIO PONDERADO BONOS A Y B + 0,33%	4,91%
3. SI 3.a) ES MAYOR QUE 3.b) NO SE AMORTIZA EL FONDO DE RESERVA:	
3.a) SALDO DE FALLIDOS	0,00 €
3.b) 0,025% SALDO INICIAL PH'S * N° FECHAS DE PAGO	6.077.512,78 €

NO SE HAN ALCANZADO LOS NIVELES DE LOS TRIGGERS DEL FONDO DE RESERVA, POR TANTO EL FONDO DE RESERVA DECRECERÁ.

TRIGGERS BONOS	
1. SI 1.a) ES MAYOR QUE 1.b) NO SE AMORTIZA LA SERIE B:	
1.a) MOROSIDAD SUPERIOR A 90 DÍAS	101.484,55 €
1.b) 7% SALDO VIVO PARTICIPACIONES HIPOTECARIAS	8.948.498,17 €

NO SE HA ALCANZADO LOS NIVELES DEL TRIGGER, POR TANTO LA SERIE B CONTINUARÁ AMORTIZÁNDOSE.



**FONDO DE TITULIZACIÓN HIPOTECARIA
BANESTO 2**

**CUADRO DE VALORES DE TASACION SOBRE SALDOS VIVOS
18 DE FEBRERO DE 2009**

INTERVALO (%)	SALDOS VIVOS (MILES)	% SALDOS VIVOS	Nº DE PRESTAMOS	% Nº PRESTAMOS
0,00 - 9,99	3.349,00	2,61%	573	13,52%
10,00 - 19,99	13.553,87	10,59%	720	16,99%
20,00 - 29,99	19.860,00	15,51%	810	19,12%
30,00 - 39,99	21.713,28	16,96%	637	15,03%
40,00 - 49,99	32.260,48	25,20%	764	18,03%
50,00 - 59,99	27.821,68	21,73%	552	13,03%
60,00 - 69,99	8.847,13	6,91%	168	3,96%
70,00 - 79,99	-	-	-	-
>80	573,50	0,44%	12	0,28%

PREPAYMENTS -BANESTO 2

Febrero 18th, 2009

DATE	OUTSTANDING BEFORE PREPAYMENT	REAL OUTSTANDING	PREPAYMENT VECTOR	REMAINING AT THE END OF THE MONTH	AVERAGE SINGLE MONTHLY MORTALITY	CPR	MONTHLY SINGLE MONTHLY MORTALITY	CPR	OUTSTANDING AFTER PREPAYMENT	PRINCIPAL AVAILABLE
			1,09%					8,67%		
										715.000,00
jun-00	715.001,5		100,00%	100,00%					715.001,50	
jun-00	712.493,7	708.740,5	98,91%	99,47%	0,53%	6,14%	0,53%	6,14%	704.708,37	
jul-00	709.976,6	702.640,4	97,83%	98,97%	0,52%	6,04%	0,51%	5,94%	694.545,67	
ago-00	707.450,1	697.112,9	96,76%	98,54%	0,49%	5,72%	0,43%	5,07%	684.511,86	30.488
sep-00	704.914,3	692.895,3	95,70%	98,29%	0,43%	5,03%	0,25%	2,93%	674.605,38	
oct-00	702.368,9	687.415,2	94,65%	97,87%	0,43%	5,03%	0,43%	5,06%	664.824,74	
nov-00	699.814,1	680.661,5	93,62%	97,26%	0,46%	5,40%	0,62%	7,20%	655.168,41	29.343
dic-00	697.249,8	674.171,6	92,60%	96,69%	0,48%	5,61%	0,59%	6,85%	645.634,92	
ene-01	694.675,9	665.724,9	91,59%	95,83%	0,53%	6,19%	0,89%	10,14%	636.222,80	
feb-01	692.092,4	658.650,8	90,58%	95,17%	0,55%	6,39%	0,69%	8,01%	626.930,60	28.238
mar-01	689.499,3	652.985,7	89,60%	94,70%	0,54%	6,32%	0,49%	5,69%	617.756,88	
abr-01	686.896,5	646.631,9	88,62%	94,14%	0,55%	6,38%	0,60%	6,94%	608.700,24	
may-01	684.284,1	621.192,8	87,65%	90,78%	0,80%	9,22%	3,57%	35,33%	599.759,25	27.171
jun-01	681.661,9	615.922,8	86,69%	90,36%	0,78%	8,94%	0,47%	5,46%	590.932,55	
jul-01	679.029,9	609.811,6	85,74%	89,81%	0,77%	8,80%	0,61%	7,06%	582.218,76	
ago-01	676.388,2	602.843,1	84,81%	89,13%	0,76%	8,80%	0,76%	8,71%	573.616,53	26.143
sep-01	673.736,6	597.661,2	83,88%	88,71%	0,75%	8,59%	0,47%	5,49%	565.124,53	
oct-01	671.075,1	588.606,1	82,96%	87,71%	0,77%	8,84%	1,12%	12,69%	556.741,42	
nov-01	668.403,7	561.317,2	82,06%	83,98%	0,97%	10,99%	4,26%	40,65%	548.465,91	25.151
dic-01	665.722,4	555.616,9	81,16%	83,46%	0,95%	10,79%	0,62%	7,16%	540.296,69	
ene-02	663.031,0	546.977,8	80,27%	82,50%	0,96%	10,90%	1,16%	13,02%	532.232,51	
feb-02	660.329,7	541.320,0	79,40%	81,98%	0,94%	10,73%	0,63%	7,30%	524.272,09	24.194
mar-02	657.618,2	535.451,6	78,53%	81,42%	0,93%	10,60%	0,68%	7,82%	516.414,18	
abr-02	654.896,7	528.800,0	77,67%	80,75%	0,93%	10,56%	0,83%	9,54%	508.657,56	
may-02	652.165,1	515.860,9	76,82%	79,10%	0,97%	11,06%	2,04%	21,90%	501.001,00	23.271
jun-02	649.440,7	509.614,9	75,98%	78,47%	0,97%	10,99%	0,80%	9,15%	493.456,60	
jul-02	646.706,2	503.820,9	75,15%	77,91%	0,96%	10,88%	0,72%	8,29%	486.009,62	
ago-02	643.961,6	498.375,4	74,33%	77,39%	0,94%	10,77%	0,66%	7,63%	478.658,89	22.342
sep-02	641.206,7	493.101,9	73,52%	76,90%	0,93%	10,65%	0,63%	7,34%	471.403,27	
oct-02	638.441,5	487.106,4	72,71%	76,30%	0,93%	10,59%	0,79%	9,06%	464.241,59	

PREPAYMENTS -BANESTO 2

Febrero 18th, 2009

DATE	OUTSTANDING BEFORE PREPAYMENT	REAL OUTSTANDING	PREPAYMENT VECTOR	REMAINING AT THE END OF THE MONTH	AVERAGE SINGLE MONTHLY MORTALITY	CPR	MONTHLY SINGLE MONTHLY MORTALITY	CPR	OUTSTANDING AFTER PREPAYMENT	PRINCIPAL AVAILABLE
			1,09%					8,67%		
nov-02	635.666,0	481.381,2	71,92%	75,73%	0,92%	10,52%	0,74%	8,57%	457.172,73	21.486
dic-02	632.880,2	476.444,9	71,13%	75,28%	0,91%	10,41%	0,59%	6,85%	450.195,57	
ene-03	630.084,0	469.246,4	70,36%	74,47%	0,92%	10,46%	1,07%	12,15%	443.309,01	
feb-03	627.277,4	463.869,7	69,59%	73,95%	0,91%	10,39%	0,70%	8,12%	436.511,94	20.661
mar-03	624.460,4	457.362,9	68,83%	73,24%	0,91%	10,41%	0,96%	10,91%	429.803,28	
abr-03	621.632,8	451.488,5	68,08%	72,63%	0,91%	10,38%	0,84%	9,58%	423.181,98	
may-03	618.794,8	446.016,6	67,33%	72,08%	0,91%	10,34%	0,76%	8,74%	416.646,96	19.865
jun-03	615.961,1	440.307,3	66,60%	71,48%	0,90%	10,32%	0,83%	9,47%	410.207,20	
jul-03	613.117,0	433.941,3	65,87%	70,78%	0,91%	10,34%	0,99%	11,24%	403.851,47	
ago-03	610.262,2	427.566,7	65,15%	70,06%	0,91%	10,37%	1,01%	11,45%	397.578,76	19.068
sep-03	607.396,8	422.438,2	64,44%	69,55%	0,90%	10,32%	0,73%	8,45%	391.388,07	
oct-03	604.520,7	418.065,1	63,73%	69,16%	0,90%	10,23%	0,56%	6,57%	385.278,39	
nov-03	601.633,9	411.284,1	63,04%	68,36%	0,90%	10,30%	1,15%	12,96%	379.248,74	18.330
dic-03	598.736,3	405.555,0	62,35%	67,74%	0,90%	10,30%	0,92%	10,45%	373.298,16	
ene-04	595.828,0	398.088,7	61,67%	66,81%	0,91%	10,42%	1,36%	15,17%	367.425,69	
feb-04	592.908,8	392.070,5	60,99%	66,13%	0,91%	10,44%	1,03%	11,65%	361.630,38	17.618
mar-04	589.978,8	383.294,6	60,33%	64,97%	0,93%	10,64%	1,75%	19,12%	355.911,28	
abr-04	587.037,8	375.108,1	59,67%	63,90%	0,95%	10,81%	1,65%	18,05%	350.267,48	
may-04	584.085,9	369.290,3	59,01%	63,23%	0,95%	10,83%	1,05%	11,93%	344.698,06	16.932
jun-04	581.163,7	362.675,1	58,37%	62,40%	0,96%	10,91%	1,30%	14,51%	339.225,91	
jul-04	578.230,7	355.786,6	57,73%	61,53%	0,97%	11,00%	1,40%	15,58%	333.825,90	
ago-04	575.286,8	350.168,2	57,10%	60,87%	0,97%	11,02%	1,08%	12,17%	328.497,17	16.201
sep-04	572.331,8	346.465,9	56,48%	60,54%	0,96%	10,94%	0,55%	6,36%	323.238,83	
oct-04	569.365,9	339.056,5	55,86%	59,55%	0,97%	11,07%	1,63%	17,89%	318.050,05	
nov-04	566.388,9	333.101,7	55,25%	58,81%	0,98%	11,13%	1,24%	13,91%	312.929,95	15.567
dic-04	563.400,9	327.707,4	54,65%	58,17%	0,98%	11,15%	1,10%	12,41%	307.877,72	
ene-05	560.401,7	320.093,4	54,05%	57,12%	1,00%	11,31%	1,80%	19,59%	302.892,52	
feb-05	557.391,3	313.425,3	53,46%	56,23%	1,00%	11,41%	1,55%	17,14%	297.973,54	14.956
mar-05	554.369,7	309.082,9	52,87%	55,75%	1,00%	11,39%	0,85%	9,71%	293.119,95	
abr-05	551.336,9	303.105,4	52,30%	54,98%	1,01%	11,46%	1,39%	15,51%	288.330,98	
may-05	548.292,7	297.911,2	51,73%	54,33%	1,01%	11,49%	1,17%	13,15%	283.605,82	14.368
jun-05	545.272,6	292.270,8	51,16%	53,60%	1,02%	11,55%	1,35%	15,05%	278.961,78	
jul-05	542.241,2	286.763,9	50,60%	52,88%	1,02%	11,60%	1,34%	14,90%	274.379,68	

PREPAYMENTS -BANESTO 2

Febrero 18th, 2009

DATE	OUTSTANDING BEFORE PREPAYMENT	REAL OUTSTANDING	PREPAYMENT VECTOR	REMAINING AT THE END OF THE MONTH	AVERAGE SINGLE MONTHLY MORTALITY	CPR	MONTHLY SINGLE MONTHLY MORTALITY	CPR	OUTSTANDING AFTER PREPAYMENT	PRINCIPAL AVAILABLE
			1,09%					8,67%		
ago-05	539.198,6	280.570,5	50,05%	52,03%	1,03%	11,70%	1,61%	17,67%	269.858,75	13.747
sep-05	536.144,6	276.835,8	49,50%	51,63%	1,03%	11,66%	0,77%	8,85%	265.398,26	
oct-05	533.079,2	271.237,6	48,96%	50,88%	1,03%	11,73%	1,46%	16,17%	260.997,45	
nov-05	530.002,4	265.602,8	48,43%	50,11%	1,04%	11,80%	1,51%	16,68%	256.655,60	13.203
dic-05	526.914,1	260.510,2	47,90%	49,44%	1,05%	11,85%	1,34%	14,97%	252.371,98	
ene-06	523.814,4	255.072,0	47,37%	48,70%	1,05%	11,93%	1,51%	16,67%	248.145,88	
feb-06	520.703,1	249.870,8	46,86%	47,99%	1,06%	11,99%	1,45%	16,12%	243.976,60	12.679
mar-06	517.580,2	245.008,6	46,34%	47,34%	1,06%	12,03%	1,35%	15,09%	239.863,44	
abr-06	514.445,6	240.258,8	45,84%	46,70%	1,07%	12,07%	1,34%	14,96%	235.805,69	
may-06	511.299,4	219.352,6	45,34%	42,90%	1,17%	13,16%	8,14%	63,90%	231.802,70	12.174
jun-06	508.193,0	214.999,7	44,84%	42,31%	1,17%	13,19%	1,39%	15,41%	227.876,87	
jul-06	505.075,0	211.034,9	44,35%	41,78%	1,17%	13,20%	1,24%	13,89%	224.004,04	
ago-06	501.945,5	207.140,1	43,87%	41,27%	1,17%	13,20%	1,23%	13,84%	220.183,53	11.619
sep-06	498.804,2	204.223,6	43,39%	40,94%	1,17%	13,15%	0,79%	9,05%	216.414,72	
oct-06	495.651,3	200.325,4	42,91%	40,42%	1,17%	13,17%	1,28%	14,37%	212.696,95	
nov-06	492.486,6	197.137,3	42,44%	40,03%	1,17%	13,14%	0,96%	10,92%	209.029,61	11.154
dic-06	489.310,1	194.238,8	41,98%	39,70%	1,16%	13,09%	0,83%	9,53%	205.412,08	
ene-07	486.121,8	189.935,0	41,52%	39,07%	1,17%	13,15%	1,57%	17,34%	201.843,72	
feb-07	482.921,6	186.559,4	41,07%	38,63%	1,17%	13,14%	1,13%	12,71%	198.323,95	10.706
mar-07	479.709,4	183.446,2	40,62%	38,24%	1,17%	13,12%	1,01%	11,47%	194.852,16	
abr-07	476.485,4	180.542,9	40,17%	37,89%	1,16%	13,09%	0,92%	10,46%	191.427,75	
may-07	473.249,3	177.642,4	39,74%	37,54%	1,16%	13,06%	0,93%	10,65%	188.050,14	10.274
jun-07	470.081,7	174.588,4	39,30%	37,14%	1,16%	13,05%	1,06%	11,97%	184.750,41	
jul-07	466.902,3	171.384,0	38,87%	36,71%	1,16%	13,05%	1,17%	13,14%	181.495,76	
ago-07	463.711,1	168.391,3	38,45%	36,31%	1,16%	13,04%	1,07%	12,11%	178.285,62	9.765
sep-07	460.508,0	166.195,9	38,03%	36,09%	1,15%	12,98%	0,62%	7,16%	175.119,44	
oct-07	457.292,9	163.865,1	37,61%	35,83%	1,15%	12,92%	0,71%	8,19%	171.996,68	
nov-07	454.065,9	161.358,8	37,20%	35,54%	1,14%	12,89%	0,83%	9,51%	168.916,80	9.369
dic-07	450.826,9	159.104,7	36,79%	35,29%	1,14%	12,83%	0,69%	7,96%	165.879,27	
ene-08	447.575,7	155.772,0	36,39%	34,80%	1,14%	12,86%	1,38%	15,40%	162.883,57	
feb-08	444.312,5	153.537,1	35,99%	34,56%	1,14%	12,81%	0,71%	8,20%	159.929,16	8.988
mar-08	441.037,2	151.520,0	35,60%	34,36%	1,13%	12,75%	0,58%	6,75%	157.015,55	
abr-08	437.749,6	148.953,1	35,21%	34,03%	1,13%	12,73%	0,96%	10,89%	154.142,21	

PREPAYMENTS -BANESTO 2

Febrero 18th, 2009

DATE	OUTSTANDING BEFORE PREPAYMENT	REAL OUTSTANDING	PREPAYMENT VECTOR	REMAINING AT THE END OF THE MONTH	AVERAGE SINGLE MONTHLY MORTALITY	CPR	MONTHLY SINGLE MONTHLY MORTALITY	CPR	OUTSTANDING AFTER PREPAYMENT	PRINCIPAL AVAILABLE
			1,09%					8,67%		
may-08	434.449,8	146.560,7	34,83%	33,73%	1,13%	12,70%	0,86%	9,83%	151.308,66	8.620
jun-08	431.248,2	144.452,0	34,45%	33,50%	1,12%	12,66%	0,71%	8,16%	148.552,49	
jul-08	428.034,8	142.105,2	34,07%	33,20%	1,12%	12,63%	0,89%	10,13%	145.834,42	
ago-08	424.809,3	139.833,7	33,70%	32,92%	1,12%	12,60%	0,85%	9,75%	143.153,97	8.155
sep-08	421.571,9	138.054,2	33,33%	32,75%	1,11%	12,54%	0,51%	6,00%	140.510,69	
oct-08	418.322,4	135.493,1	32,97%	32,39%	1,11%	12,54%	1,09%	12,35%	137.904,11	
nov-08	415.060,8	134.059,2	32,61%	32,30%	1,10%	12,45%	0,28%	3,32%	135.333,77	7.820
dic-08	411.787,0	132.318,9	32,25%	32,13%	1,10%	12,39%	0,51%	5,99%	132.799,21	
ene-09	408.501,0	130.042,0	31,90%	31,83%	1,09%	12,37%	0,93%	10,61%	130.300,00	
feb-09	405.202,8	127.835,7	31,55%	31,55%	1,09%	12,35%	0,90%	10,24%	127.835,69	7.498

DEAL
 MEZZ. DECLINN
 MEZZ. STOPS DECLINN
 VIDA RESIDUAL DESDE

715.000
 7,00%
 1,00%
 11/02/09

DATE	PRINCIPAL AVAILABLE	SENIOR NOTES	MEZZANIE NOTES	CLASS A PRINCIPAL	AVERAGE LIFE CLASS A	CLASS B PRINCIPAL	AVERAGE LIFE CLASS B
					2,06		2,42
11/06/00	0	690.000.000	25.000.000	0	0	0	0
11/07/00	1 0	690.000.000	25.000.000	0	0	0	0
11/08/00	1 30.488.144	690.000.000	25.000.000	30.488.144	(94.696.175.713)	0	0
11/09/00	1 0	659.511.856	25.000.000	0	0	0	0
11/10/00	1 0	659.511.856	25.000.000	0	0	0	0
11/11/00	1 29.343.447	659.511.856	25.000.000	29.343.447	(88.441.148.089)	0	0
11/12/00	1 0	630.168.409	25.000.000	0	0	0	0
11/01/01	1 0	630.168.409	25.000.000	0	0	0	0
11/02/01	1 28.237.809	630.168.409	25.000.000	28.237.809	(82.510.878.764)	0	0
11/03/01	1 0	601.930.600	25.000.000	0	0	0	0
11/04/01	1 0	601.930.600	25.000.000	0	0	0	0
11/05/01	1 27.171.347	601.930.600	25.000.000	27.171.347	(76.976.427.378)	0	0
11/06/01	1 0	574.759.252	25.000.000	0	0	0	0
11/07/01	1 0	574.759.252	25.000.000	0	0	0	0
11/08/01	1 26.142.719	574.759.252	25.000.000	26.142.719	(71.657.193.198)	0	0
11/09/01	1 0	548.616.533	25.000.000	0	0	0	0
11/10/01	1 0	548.616.533	25.000.000	0	0	0	0
11/11/01	1 25.150.627	548.616.533	25.000.000	25.150.627	(66.624.012.070)	0	0
11/12/01	1 0	523.465.906	25.000.000	0	0	0	0
11/01/02	1 0	523.465.906	25.000.000	0	0	0	0
11/02/02	1 24.193.819	523.465.906	25.000.000	24.193.819	(61.863.595.078)	0	0
11/03/02	1 0	499.272.087	25.000.000	0	0	0	0
11/04/02	1 0	499.272.087	25.000.000	0	0	0	0
11/05/02	1 23.271.083	499.272.087	25.000.000	23.271.083	(57.433.031.610)	0	0
11/06/02	1 0	476.001.004	25.000.000	0	0	0	0
11/07/02	1 0	476.001.004	25.000.000	0	0	0	0
11/08/02	1 22.342.111	476.001.004	25.000.000	22.342.111	(53.084.854.963)	0	0
11/09/02	1 0	453.658.894	25.000.000	0	0	0	0
11/10/02	1 0	453.658.894	25.000.000	0	0	0	0
11/11/02	1 21.486.159	453.658.894	25.000.000	21.486.159	(49.074.387.801)	0	0
11/12/02	1 0	432.172.734	25.000.000	0	0	0	0
11/01/03	1 0	432.172.734	25.000.000	0	0	0	0
11/02/03	1 20.660.798	432.172.734	25.000.000	20.660.798	(45.288.470.224)	0	0
11/03/03	1 0	411.511.936	25.000.000	0	0	0	0
11/04/03	1 0	411.511.936	25.000.000	0	0	0	0
11/05/03	1 19.864.975	411.511.936	25.000.000	19.864.975	(41.776.042.715)	0	0
11/06/03	1 0	391.646.961	25.000.000	0	0	0	0
11/07/03	1 0	391.646.961	25.000.000	0	0	0	0
11/08/03	1 19.068.197	391.646.961	25.000.000	19.068.197	(38.346.143.914)	0	0
11/09/03	1 0	372.578.764	25.000.000	0	0	0	0
11/10/03	1 0	372.578.764	25.000.000	0	0	0	0
11/11/03	1 18.330.022	372.578.764	25.000.000	18.140.687	(34.811.978.190)	189.335	(363.333.104)
11/12/03	1 0	354.438.077	24.810.665	0	0	0	0
11/01/04	1 0	354.438.077	24.810.665	0	0	0	0
11/02/04	1 17.618.367	354.438.077	24.810.665	16.465.764	(30.082.950.445)	1.152.603	(2.105.806.531)
11/03/04	1 0	337.972.313	23.658.062	0	0	0	0
11/04/04	1 0	337.972.313	23.658.062	0	0	0	0
11/05/04	1 16.932.318	337.972.313	23.658.062	15.824.597	(27.487.324.314)	1.107.722	(1.924.112.702)
11/06/04	1 0	322.147.717	22.550.340	0	0	0	0
11/07/04	1 0	322.147.717	22.550.340	0	0	0	0
11/08/04	1 16.200.890	322.147.717	22.550.340	15.141.018	(24.906.975.395)	1.059.871	(1.743.488.278)
11/09/04	1 0	307.006.698	21.490.469	0	0	0	0
11/10/04	1 0	307.006.698	21.490.469	0	0	0	0
11/11/04	1 15.567.212	307.006.698	21.490.469	14.548.796	(22.594.280.764)	1.018.416	(1.581.599.653)
11/12/04	1 0	292.457.902	20.472.053	0	0	0	0
11/01/05	1 0	292.457.902	20.472.053	0	0	0	0
11/02/05	1 14.956.419	292.457.902	20.472.053	13.977.961	(20.421.801.545)	978.457	(1.429.526.108)
11/03/05	1 0	278.479.940	19.493.596	0	0	0	0
11/04/05	1 0	278.479.940	19.493.596	0	0	0	0
11/05/05	1 14.367.717	278.479.940	19.493.596	13.427.773	(18.422.904.360)	939.944	(1.289.603.305)
11/06/05	1 0	265.052.168	18.553.652	0	0	0	0
11/07/05	1 0	265.052.168	18.553.652	0	0	0	0
11/08/05	1 13.747.067	265.052.168	18.553.652	12.847.726	(16.445.089.794)	899.341	(1.151.156.286)
11/09/05	1 0	252.204.441	17.654.311	0	0	0	0
11/10/05	1 0	252.204.441	17.654.311	0	0	0	0
11/11/05	1 13.203.155	252.204.441	17.654.311	12.339.397	(14.659.203.392)	863.758	(1.026.144.237)

DEAL
 MEZZ. DECLINN
 MEZZ. STOPS DECLINN
 VIDA RESIDUAL DESDE

715.000
 7,00%
 1,00%
 11/02/09

DATE	PRINCIPAL AVAILABLE	SENIOR NOTES	MEZZANIE NOTES	CLASS A PRINCIPAL	AVERAGE LIFE CLASS A	CLASS B PRINCIPAL	AVERAGE LIFE CLASS B	
11/12/05	1	0	239.865.044	16.790.553	0	0	0	
11/01/06	1	0	239.865.044	16.790.553	0	0	0	
11/02/06	1	12.678.995	239.865.044	16.790.553	11.849.528	(12.987.083.214)	829.467	(909.095.825)
11/03/06	1	0	228.015.516	15.961.086	0	0	0	
11/04/06	1	0	228.015.516	15.961.086	0	0	0	
11/05/06	1	12.173.904	228.015.516	15.961.086	11.377.480	(11.457.122.539)	796.424	(801.998.578)
11/06/06	1	0	216.638.036	15.164.663	0	0	0	
11/07/06	1	0	216.638.036	15.164.663	0	0	0	
11/08/06	1	11.619.166	216.638.036	15.164.663	10.859.034	(9.936.015.912)	760.132	(695.521.114)
11/09/06	1	0	205.779.002	14.404.530	0	0	0	
11/10/06	1	0	205.779.002	14.404.530	0	0	0	
11/11/06	1	11.153.917	205.779.002	14.404.530	10.424.222	(8.579.134.526)	729.696	(600.539.417)
11/12/06	1	0	195.354.780	13.674.835	0	0	0	
11/01/07	1	0	195.354.780	13.674.835	0	0	0	
11/02/07	1	10.705.663	195.354.780	13.674.835	10.005.292	(7.313.868.760)	700.370	(511.970.813)
11/03/07	1	0	185.349.488	12.974.464	0	0	0	
11/04/07	1	0	185.349.488	12.974.464	0	0	0	
11/05/07	1	10.273.811	185.349.488	12.974.464	9.601.692	(6.164.286.415)	672.118	(431.500.049)
11/06/07	1	0	175.747.796	12.302.346	0	0	0	
11/07/07	1	0	175.747.796	12.302.346	0	0	0	
11/08/07	1	9.764.523	175.747.796	12.302.346	9.125.722	(5.019.147.351)	638.801	(351.340.315)
11/09/07	1	0	166.622.073	11.663.545	0	0	0	
11/10/07	1	0	166.622.073	11.663.545	0	0	0	
11/11/07	1	9.368.814	166.622.073	11.663.545	8.755.901	(4.010.202.705)	612.913	(280.714.189)
11/12/07	1	0	157.866.172	11.050.632	0	0	0	
11/01/08	1	0	157.866.172	11.050.632	0	0	0	
11/02/08	1	8.987.642	157.866.172	11.050.632	8.399.666	(3.074.277.586)	587.977	(215.199.431)
11/03/08	1	0	149.466.506	10.462.655	0	0	0	
11/04/08	1	0	149.466.506	10.462.655	0	0	0	
11/05/08	1	8.620.499	149.466.506	10.462.655	8.056.541	(2.223.605.274)	563.958	(155.652.369)
11/06/08	1	0	141.409.966	9.898.698	0	0	0	
11/07/08	1	0	141.409.966	9.898.698	0	0	0	
11/08/08	1	8.154.690	141.409.966	9.898.698	7.621.205	(1.402.301.782)	533.484	(98.161.125)
11/09/08	1	0	133.788.760	9.365.213	0	0	0	
11/10/08	1	0	133.788.760	9.365.213	0	0	0	
11/11/08	1	7.820.206	133.788.760	9.365.213	7.308.604	(672.391.547)	511.602	(47.067.408)
11/12/08	1	0	126.480.156	8.853.611	0	0	0	
11/01/09	1	0	126.480.156	8.853.611	0	0	0	
11/02/09	1	7.498.079	126.480.156	8.853.611	7.007.551	490.529	490.529	0
11/03/09	1	0	119.472.606	8.363.082	0	0	0	
11/04/09	1	0	119.472.606	8.363.082	0	0	0	
11/05/09	1	7.187.876	119.472.606	8.363.082	6.717.641	597.870.067	470.235	41.850.905
11/06/09	1	0	112.754.965	7.892.848	0	0	0	
11/07/09	1	0	112.754.965	7.892.848	0	0	0	
11/08/09	1	6.639.344	112.754.965	7.892.848	6.204.994	1.123.103.963	434.350	78.617.277
11/09/09	1	0	106.549.970	7.458.498	0	0	0	
11/10/09	1	0	106.549.970	7.458.498	0	0	0	
11/11/09	1	6.365.236	106.549.970	7.458.498	6.056.738	1.653.489.607	308.498	84.219.933
11/12/09	1	0	100.493.232	7.150.000	0	0	0	
11/01/10	1	0	100.493.232	7.150.000	0	0	0	
11/02/10	1	6.101.286	100.493.232	7.150.000	6.101.286	2.226.969.276	0	0
11/03/10	1	0	94.391.946	7.150.000	0	0	0	
11/04/10	1	0	94.391.946	7.150.000	0	0	0	
11/05/10	1	5.847.135	94.391.946	7.150.000	5.847.135	2.654.599.292	0	0
11/06/10	1	0	88.544.811	7.150.000	0	0	0	
11/07/10	1	0	88.544.811	7.150.000	0	0	0	
11/08/10	1	5.467.397	88.544.811	7.150.000	5.467.397	2.985.198.625	0	0
11/09/10	1	0	83.077.414	7.150.000	0	0	0	
11/10/10	1	0	83.077.414	7.150.000	0	0	0	
11/11/10	1	5.239.116	83.077.414	7.150.000	5.239.116	3.342.555.943	0	0
11/12/10	1	0	77.838.298	7.150.000	0	0	0	
11/01/11	1	0	77.838.298	7.150.000	0	0	0	
11/02/11	1	5.019.337	77.838.298	7.150.000	5.019.337	3.664.116.053	0	0
11/03/11	1	0	72.818.961	7.150.000	0	0	0	
11/04/11	1	0	72.818.961	7.150.000	0	0	0	
11/05/11	1	4.807.761	72.818.961	7.150.000	4.807.761	3.937.556.121	0	0
11/06/11	1	0	68.011.201	7.150.000	0	0	0	
11/07/11	1	0	68.011.201	7.150.000	0	0	0	
11/08/11	1	4.491.249	68.011.201	7.150.000	4.491.249	4.091.527.660	0	0
11/09/11	1	0	63.519.952	7.150.000	0	0	0	
11/10/11	1	0	63.519.952	7.150.000	0	0	0	
11/11/11	1	70.669.952	63.519.952	7.150.000	63.519.952	63.710.511.653	7.150.000	7.171.450.000