

Resultados 1T2018

Resultados consolidados

3 de mayo de 2018

1. Resultados Consolidados 1T2018
2. Resultados por país 1T2018
3. Plan de Negocio 2018-2020
4. Calendario financiero y contacto
5. Aviso legal

	1T2018	1T2017	18-17
Ingresos	28.500	24.817	14,8%
<i>España</i>	20.596	18.088	13,9%
<i>Alemania *</i>	6.419	5.435	18,1%
<i>Italia</i>	1.485	1.294	14,7%
EBITDA	7.163	4.880	46,8%
<i>España</i>	5.231	3.811	37,3%
<i>Alemania *</i>	1.662	902	84,4%
<i>Italia</i>	270	168	61,0%
Resultado Neto	3.955	2.603	52,0%

2018	1T	2T	3T	4T	2018
Ingresos	28.500	-	-	-	28.500
EBITDA	7.163	-	-	-	7.163
% 18-17	1T	2T	3T	4T	18-17
Ingresos	14,8%	-	-	-	14,8%
EBITDA	46,8%	-	-	-	46,8%

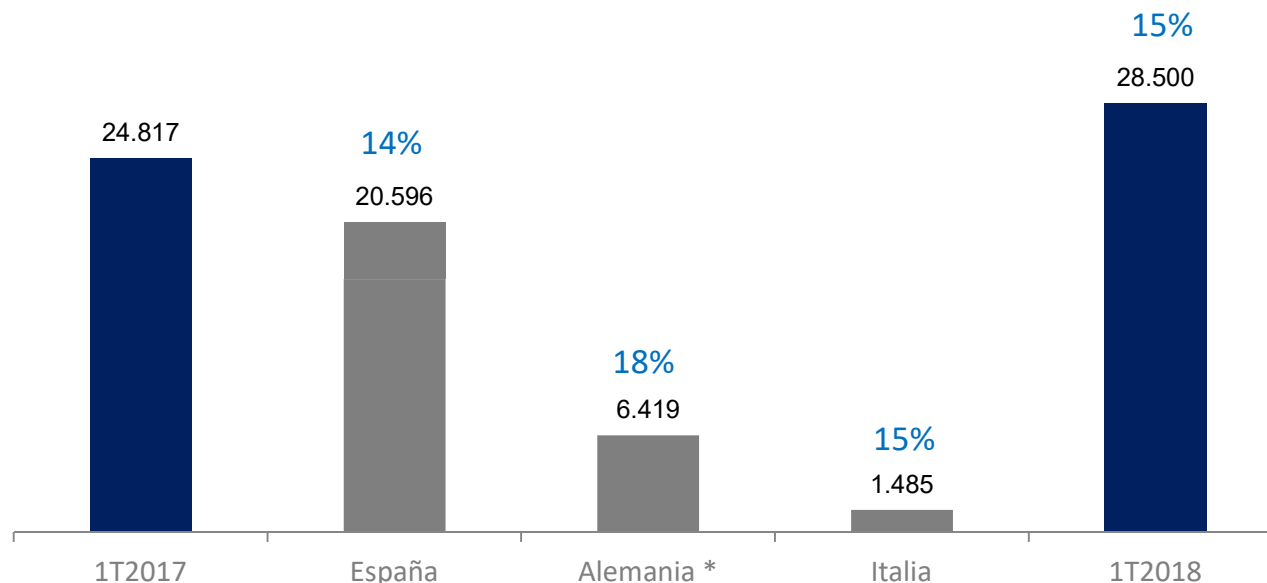
* Incluye Viena

Resultados consolidados

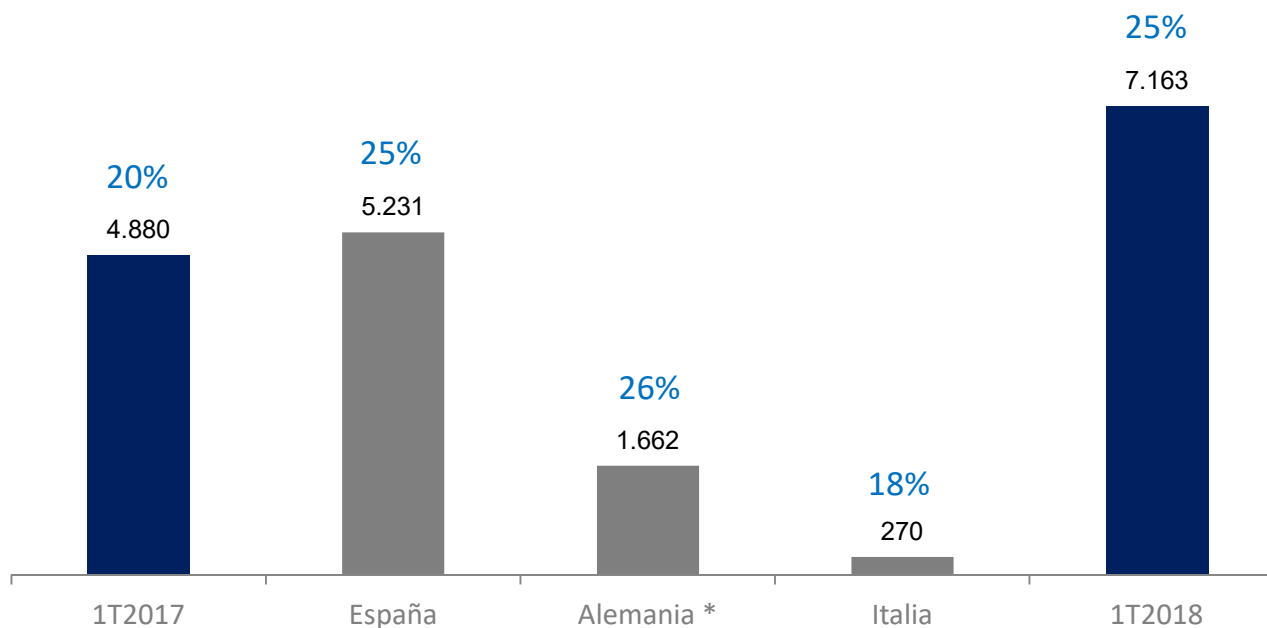
Resultados 1T2018



INGRESOS
% Crecimiento



EBITDA
% Ventas

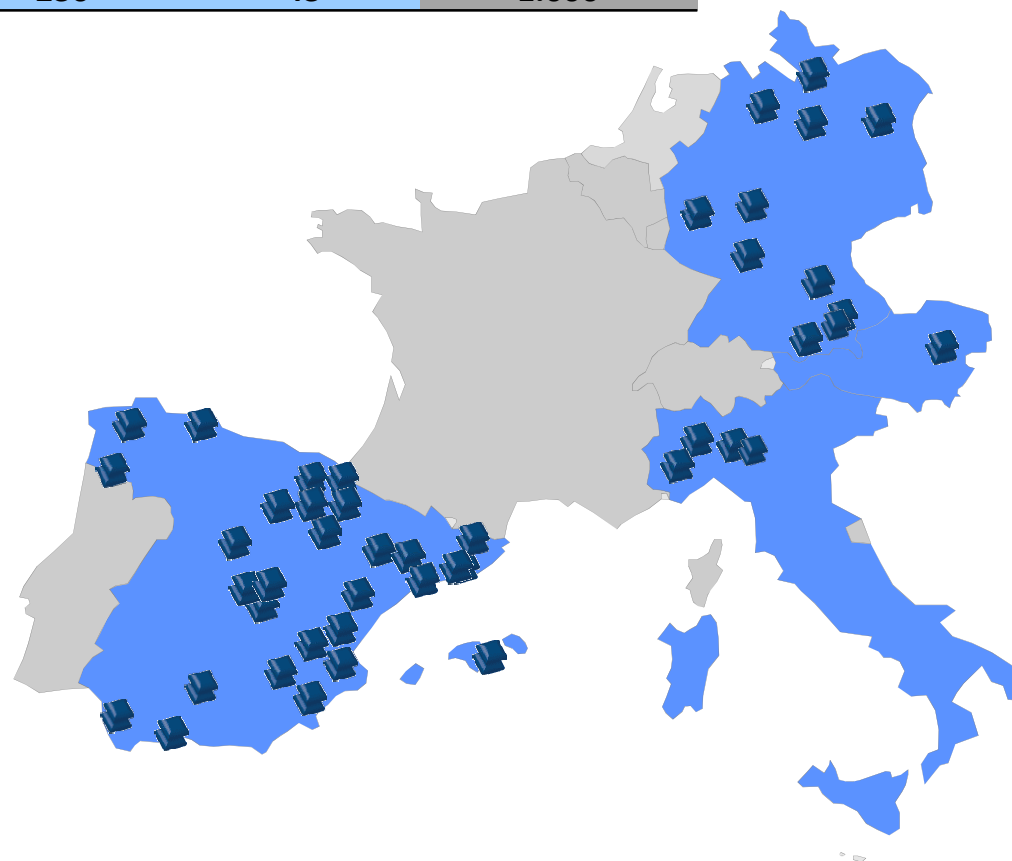


* Incluye Viena

	2018	2017	Dif. 000	Dif. %
Cifra de negocios	28.500	24.817	3.683	14,8%
Gastos operativos	(21.337)	(19.938)	1.399	7,0%
EBITDA	7.163	4.880	2.284	46,8%
Amortización	(1.211)	(1.330)	(118)	(8,9%)
Resultado de Explotación	5.952	3.550	2.402	67,7%
Resultado Financiero	(39)	(60)	21	(35,6%)
Resultado antes de Impuestos	5.913	3.490	2.424	69,5%
Impuesto sobre beneficios	(1.958)	(887)	1.071	120,8%
Resultado del periodo	3.955	2.603	1.353	52,0%

Recursos Humanos	España	Alemania*	Italia	Total
Gerentes	24	10	2	36
Doctores	145	39	9	193
Apoyo médico	470	150	23	643
Servicios Corporativos	82	37	9	128
Personal	721	236	43	1.000

	Clínicas
España	55
Alemania*	22
Italia	4
Clínicas	81



* Incluye Viena

CAPEX

	Inversiones
Mantenimiento	1.392
Aperturas	179
Total inversiones	1.571

Posición financiera neta

Posición Financiera Neta	31/03/2018	31/12/2017	Diferencia
Tesorería y equivalentes	14.837	12.215	2.622
Deuda financiera (largo y corto)	(13.431)	(14.748)	1.317
Earn outs / Pagos aplazados	(166)	(166)	-
Posición Financiera Neta	1.240	(2.699)	3.939

Resultados por país

Resultados 1T2018



1T2018-1T2017	España	Alemania*	Italia	Total
Cifra de negocios	20.596	6.419	1.485	28.500
Gastos operativos	(15.365)	(4.757)	(1.215)	(21.337)
EBITDA 1T2018	5.231	1.662	270	7.163
Margen EBITDA 1T2018%	25,4%	25,9%	18,2%	25,1%
EBITDA 1T2017	3.811	902	168	4.880
<i>'000 18-17</i>	<i>1.421</i>	<i>761</i>	<i>102</i>	<i>2.284</i>

* Incluye Viena

1T2018-1T2017	1T2018	%	1T2017	%	'000	%
Cifra de negocios	20.596		18.088		2.508	13,9%
Gastos operativos	(15.365)	(74,6%)	(14.278)	(78,9%)	1.087	7,6%
EBITDA	5.231	25,4%	3.811	21,1%	1.421	37,3%
Amortización	(848)	(4,1%)	(870)	(4,8%)	(22)	(2,6%)
EBIT	4.383	21,3%	2.940	16,3%	1.443	49,1%

1T2018-1T2017	1T2018	%	1T2017	%	'000	%
Cifra de negocios	6.419		5.435		985	18,1%
Gastos operativos	(4.757)	(74,1%)	(4.533)	(83,4%)	224	4,9%
EBITDA	1.662	25,9%	902	16,6%	761	84,4%
Amortización	(314)	(4,9%)	(386)	(7,1%)	(72)	(18,7%)
EBIT	1.349	21,0%	515	9,5%	833	161,6%

* Incluye Viena

1T2018-1T2017	1T2018	%	1T2017	%	'000	%
Cifra de negocios	1.485		1.294		191	14,7%
Gastos operativos	(1.215)	(81,8%)	(1.126)	(87,1%)	89	7,9%
EBITDA	270	18,2%	168	12,9%	102	61,0%
Amortización	(49)	(3,3%)	(73)	(5,7%)	(24)	(32,4%)
EBIT	220	14,8%	94	7,3%	126	133,4%

Plan de Negocio 2018-2020



Principales pilares de nuestra estrategia 2018-2020

Tratamientos (*)

Miopía

Incremento de la prevalencia de miopía en los jóvenes lo que supone un crecimiento del mercado potencial

Presbicia

Popularización del tratamiento de corrección de la presbicia después de 10 años de desarrollo

Patologías

Mercado en crecimiento ligado a las nuevas tecnologías y el envejecimiento de la población

Mercados

España

Consolidación del reconocimiento de marca y apertura selectiva de nuevas clínicas

Alemania

Nuevas aperturas de clínicas en grandes ciudades e importante crecimiento potencial de los ratios de penetración de los tratamientos de corrección de miopía y presbicia por habitante

Italia

Innovación

Mejoras operativas ligadas a:

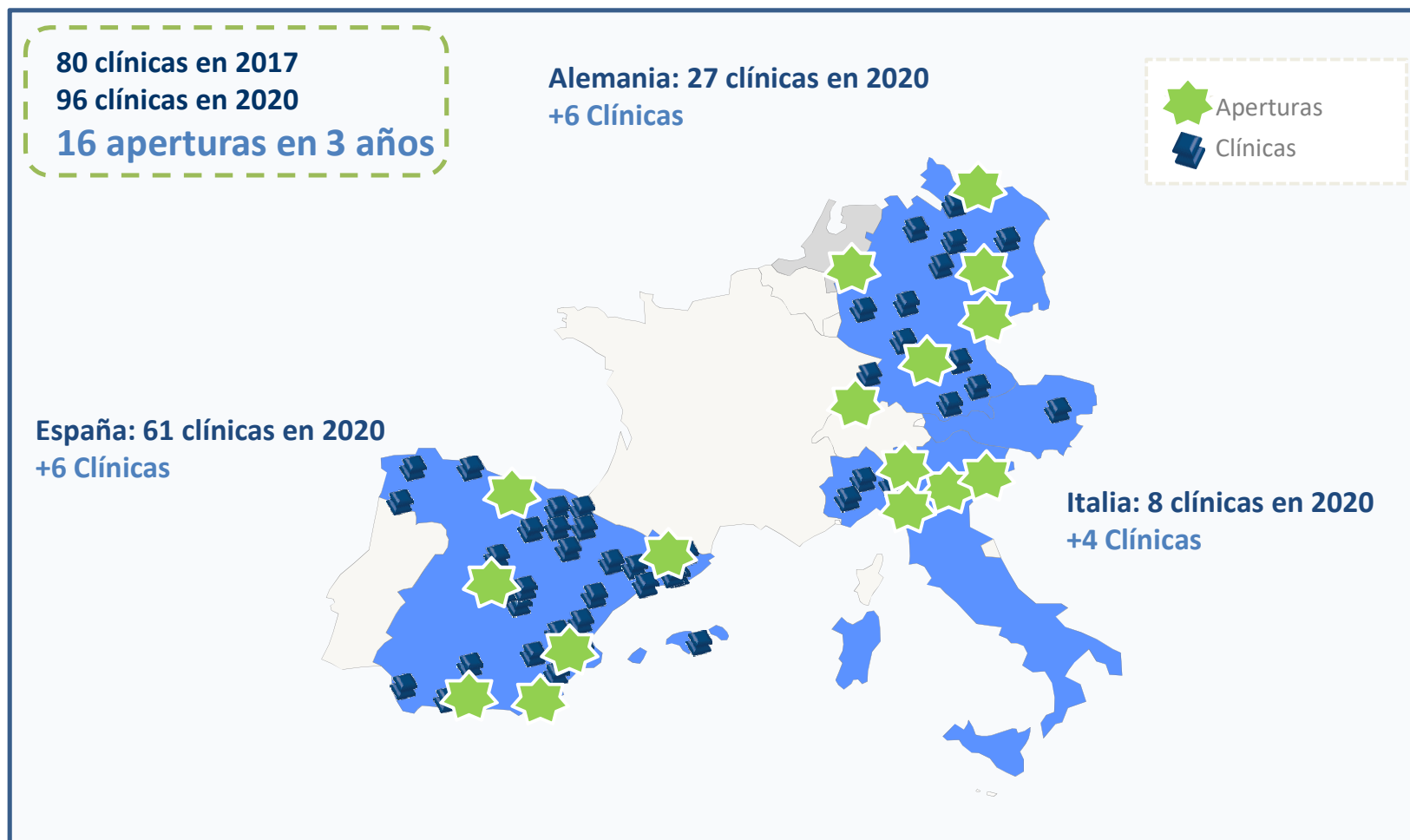
- Telemedicina
- Sinergias internacionales de I+D (Grupo Aier)

Adquisiciones significativas

El plan de negocio 2018-2020 preparado por el Grupo **no contempla** ninguna adquisición significativa. Sin embargo, tal y como se ha hecho en el pasado, se valorará cualquier oportunidad de inversión que pueda surgir en los próximos años

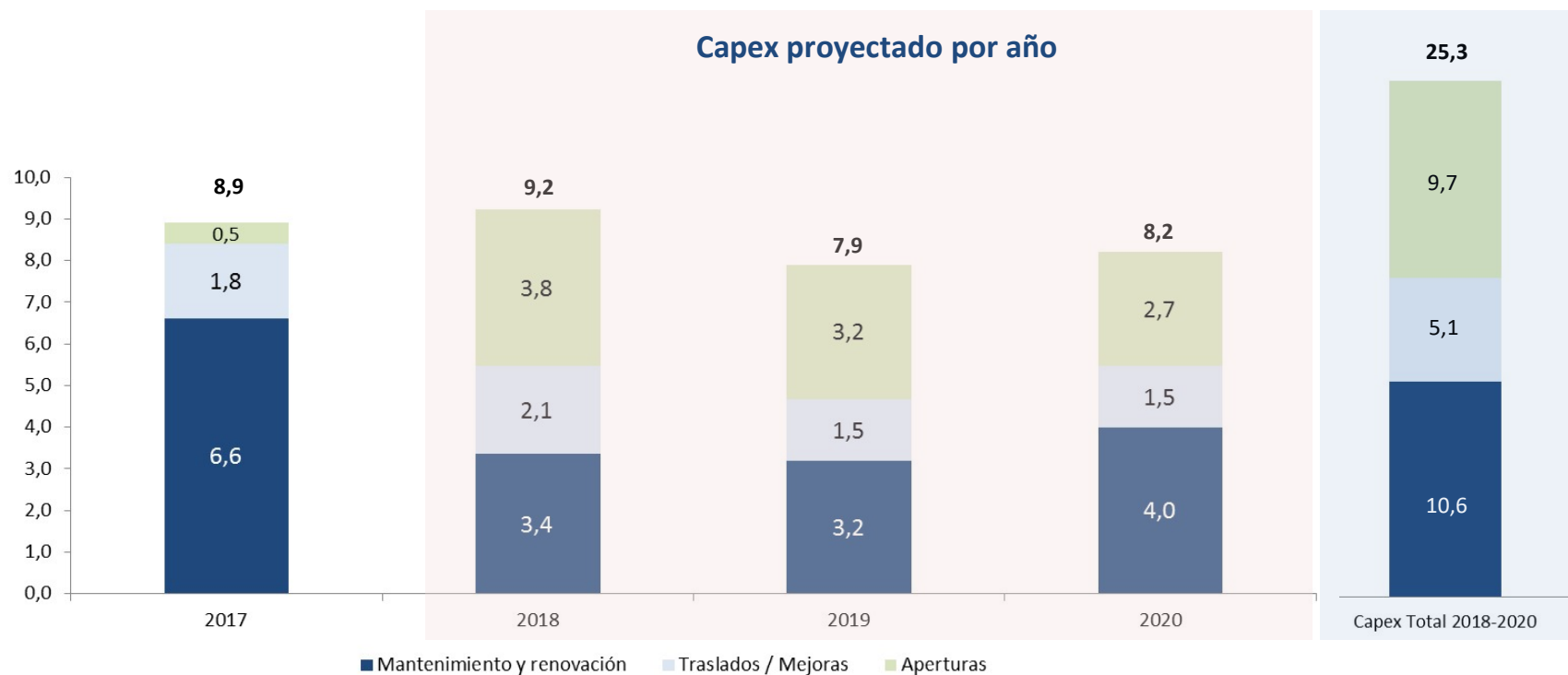
(*) Fuentes: Asociación Visión y Vida, Asociación AMIRES, INE, Fundación Retina Plus y Estudio de la Visión en España de Clínica Baviera

Aperturas consideradas para los próximos 3 años



Nota: Las clínicas y aperturas incluidas en el mapa solo se muestran con fines ilustrativos, sin representar el lugar exacto de ubicación de las mismas

CAPEX proyectado (€ en millones)



Nota: Los traslados de clínica se realizarán principalmente en Alemania

Política Financiera

Deuda neta / EBITDA

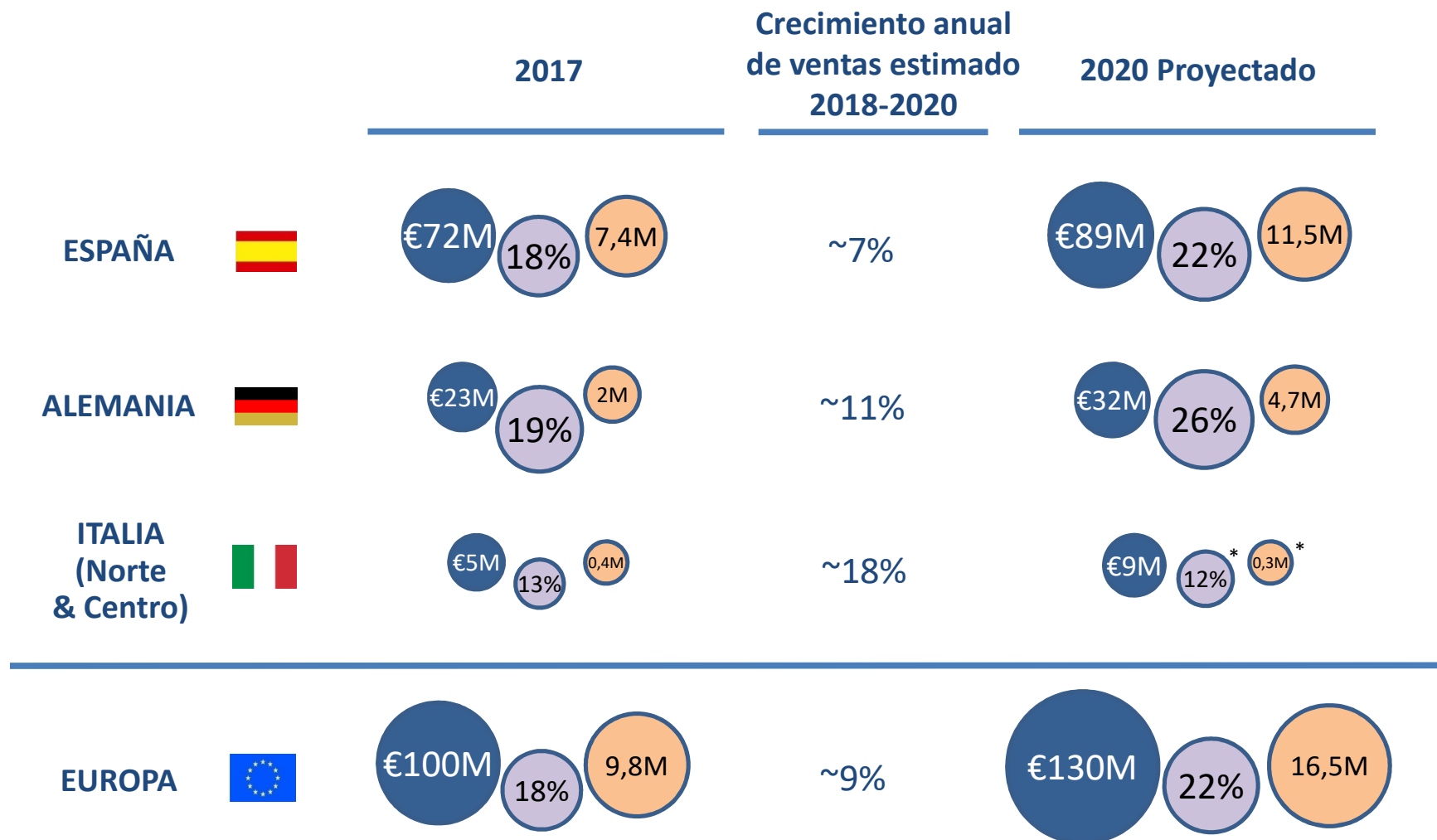
< 1,0 X

Política de distribución de dividendos

50 % - 80%

Nota: La distribución de dividendos del año 2017 es del 80%. Esta política financiera se basa en la hipótesis de que no se consideran adquisiciones significativas en el plan de negocio durante los próximos 3 años

Objetivos del plan 2018-2020 (€ en millones)



● Ventas ● Margen de EBITDA ● Resultado neto

* La rentabilidad a corto plazo se ve afectada por las nuevas aperturas

Calendario financiero

Junta General de Accionistas
Resultados 1S2018

17 de mayo de 2018
Julio de 2018

Contacto

Departamento Relación con Inversores

Paseo de la Castellana 20
28046 Madrid
Tel: +34 917 819 880
inversores@clinicabaviera.com
www.grupobaviera.com

EL PRESENTE DOCUMENTO, SU CONTENIDO Y CUALQUIER INFORMACIÓN PROPORCIONADA DURANTE LA REUNIÓN DE SU PRESENTACIÓN SON ESTRUCTAMENTE CONFIDENCIALES, EXCLUSIVAMENTE DESTINADOS PARA SU DEBATE Y SOBRE LOS QUE NO SE DEBE DEPOSITAR CONFIANZA PARA CUALQUIER OTRO PROPÓSITO. LA DISTRIBUCIÓN DE ESTA PRESENTACIÓN EN JURISDICIONES DISTINTAS A LA ESPAÑOLA PUEDE ESTAR PROHIBIDA O RESTRINGIDA. LOS RECEPTORES DE ESTA PRESENTACIÓN O AQUELLAS PERSONAS QUE RECIBAN UNA COPIA DE LA MISMA, DEBEN SER RESPONSABLES DE CUMPLIR CON TALES RESTRICCIONES..

Esta Presentación ha sido elaborada por Clínica Baviera, S.A. (“Clínica Baviera” o la “Sociedad”), y se emite exclusivamente a efectos informativos en relación con la presentación de resultados correspondientes al primer trimestre del 2018 y las perspectivas para el período 2018-2020. En la presente comunicación, el término “Presentación” hace referencia el presente documento, su contenido total o parcial, la exposición oral, así como cualquier sesión de preguntas y respuestas y cualquier documento o material, oral o escrito, debatido o distribuido en la reunión de presentación de este documento.

Esta Presentación no constituye, forma parte, ni debe entenderse como una oferta, solicitud, incitación, invitación o compromiso a adquirir o vender acciones de Clínica Baviera o cualquiera de las sociedades aquí descritas, ni está destinada a proporcionar asesoramiento legal, regulatorio, fiscal, financiero o contable y, consecuentemente, se recomienda al receptor consultar con sus asesores en las materias anteriores para poder obtener el asesoramiento necesario. En ningún caso, el contenido de esta presentación debe ser considerado como un consejo de inversión, el presente documento no debe interpretarse como un folleto o documento de oferta y los inversores no deben basar su operativa en acciones de la Sociedad en esta Presentación.

La Presentación se pone a disposición del público en el entendimiento de que no resulta exhaustiva ni comprende toda la información que una persona que considerase efectuar una inversión en valores de Clínica Baviera requiere para hacer un análisis completo de la misma. Cada receptor de la Presentación debe realizar su propia investigación y análisis independiente de los valores y llegar a su propia conclusión acerca de la idoneidad de cualquier inversión, teniendo en cuenta los objetivos de su inversión, su experiencia como inversor y otros factores que pueden ser relevantes a la hora tomar una decisión de inversión.

Ni la Sociedad ni sus asesores o cualquiera de sus respectivos representantes se responsabilizan o garantizan la exhaustividad, imparcialidad, corrección, suficiencia o exactitud de la información y las opiniones aquí incluidas, ni asumen responsabilidad alguna, ya sea a título de negligencia, dolo o de cualquier otro modo, por cualquier daño o perjuicio derivado del uso de esta Presentación, de su contenido o de cualquier error u omisión en la misma.

Cierta información financiera y operativa en relación con Clínica Baviera incluida en esta presentación no ha sido auditada y en algunos casos se basa en información de gestión y estimaciones susceptibles de ser modificadas. La información aquí contenida ha sido obtenida de fuentes que la sociedad considera fiables, pero la Sociedad no asume responsabilidad alguna de que esta sea completa o precisa, especialmente en relación con la información obtenida de terceros.

Asimismo, cierta información incluida en esta Presentación está basada en análisis y estimaciones internas de la Sociedad fruto del conocimiento y la experiencia de su equipo gestor en el mercado en el que opera, que no han sido verificadas por ninguna fuente independiente, por lo que no puede asegurarse que sean correctas y completas, y en cualquier caso, son susceptibles de sufrir modificaciones.

La información financiera por áreas de negocio y distribución geográfica ha sido formulada de conformidad con las Normas Internacionales de Información Financiera (“NIIF”), así como con los criterios de contabilidad internos de la Sociedad. Estos criterios no están sujetos a normativa alguna y podrían incluir estimaciones, así como valoraciones subjetivas que, en caso de adoptarse una metodología distinta, podrían presentar diferencias significativas en la información presentada.

Adicionalmente a la información financiera preparada de acuerdo con las NIIF, esta Presentación incluye ciertas Medidas Alternativas del Rendimiento (“MARs”), según se definen en las Directrices sobre las Medidas Alternativas del Rendimiento publicadas por la European Securities and Markets Authority el 5 de octubre de 2015 (ESMA/2015/1415es). Las MARs han sido elaboradas a partir de la información financiera del Clínica Baviera pero que no están definidas o detalladas en el marco de información financiera aplicable y que, por tanto, no han sido auditadas ni son susceptibles de serlo en su totalidad. Estos MARs se utilizan con el objetivo de que contribuyan a una mejor comprensión del desempeño financiera de la Sociedad pero deben considerarse como una información adicional, y en ningún caso sustituyen la información financiera elaborada de acuerdo con las NIIF. Asimismo, la forma en la que la Sociedad define y calcula estas MARs puede diferir de la de otras entidades que empleen medidas similares y, por tanto, podrían no ser comparables entre ellas. Consulte la información pública periódica para obtener mayor información sobre los MARs empleados.

Esta Presentación incluye expectativas, previsiones y proyecciones de la Sociedad o su equipo gestora fecha de esta Presentación, incluidas sobre su desempeño financiero y operativo entre 2018 y 2020. Dichas expectativas, previsiones y proyecciones pueden contener las palabras “anticipa,” “cree” “tiene intención de,” “estima,” “espera”, “aspira” y expresiones de un significado similar. Todas las afirmaciones incluidas en esta Presentación que no estén fundamentadas en hechos pasados, incluidas, de forma no exhaustiva, todas aquellas en relación con la situación financiera, estratégica, planes y objetivos del equipo gestor para operaciones futuras de Clínica Baviera (incluidos los planes de desarrollo y objetivos relacionados con proyectos y servicios de Clínica Baviera) son informaciones prospectivas y por tanto son simples valoraciones de la Sociedad y no constituyen un compromiso de desempeño futuro. Adicionalmente, se encuentran sujetos a riesgos, incertidumbres y otros factores que incluyen, pero no se limitan a, aquellos publicados por la Sociedad sus folletos y otras información publicadas a través de la Comisión Nacional del Mercado de Valores (“CNMV”), algunas de las cuales pueden ser desconocidas por la Sociedad o no haberse tenido en cuenta en el momento de la realización de esta Presentación y su publicación lo que puede provocar que tales resultados, desempeños o logros de Clínica Baviera, sean sustancialmente distintos a aquellos expresados o tenidos en cuenta en la información prospectiva. Tales proyecciones se basan en múltiples asunciones en relación con la estrategia de negocio, presente y futura, de Clínica Baviera y el marco en el que Clínica Baviera operará en el futuro. Cualquier asunción, apreciación u opinión (incluidas afirmaciones, proyecciones, estimaciones u otras declaraciones prospectivas) contenidas en esta Presentación representan las asunciones, apreciaciones u opiniones de Clínica Baviera a la fecha indicada y están sujetas, sin previo aviso, a modificaciones. Las afirmaciones y proyecciones incluidas en esta Presentación no son atribuibles o confirmadas, de manera expresa o implícita, en nombre de Clínica Baviera, por sus asesores o representantes.

La Sociedad no se compromete, bajo ninguna circunstancia, a actualizar, revisar o ampliar la información contenida en esta Presentación. Además, la Sociedad ni ninguno de sus asesores o representantes asumen responsabilidad alguna por potenciales discrepancias entre desempeño real y la información prospectiva, estimaciones o proyecciones aquí descritas.

Esta Presentación no trata de divulgar los riesgos o cualquier otra información relevante en relación con una inversión en las acciones de la Sociedad. La información incluida en esta Presentación está relacionada con, legitimada por, y debe leerse junto con, toda la información pública disponible, incluida en la información depositada por la Sociedad ante la CNMV. Cualquier persona que adquiera acciones de la Sociedad debe hacerlo en función de su propio criterio sobre los méritos e idoneidad de las acciones de la Sociedad como inversión, previa recepción del asesoramiento profesional independiente que requiera o estime oportuno, pero en ningún caso confiando en esta Presentación. Mediante la divulgación de esta Presentación, la Sociedad no proporciona ningún tipo de opinión financiera, recomendación o consejo de inversión en relación con sus acciones.

MEDIANTE LA LECTURA DE ESTA PRESENTACIÓN VD. ACEPTA Y QUEDA VINCULADO POR LOS TÉRMINOS, CONDICIONES, RESTRICCIONES Y AVISOS ANTES EXPUESTOS.



¡Muchas gracias!

