

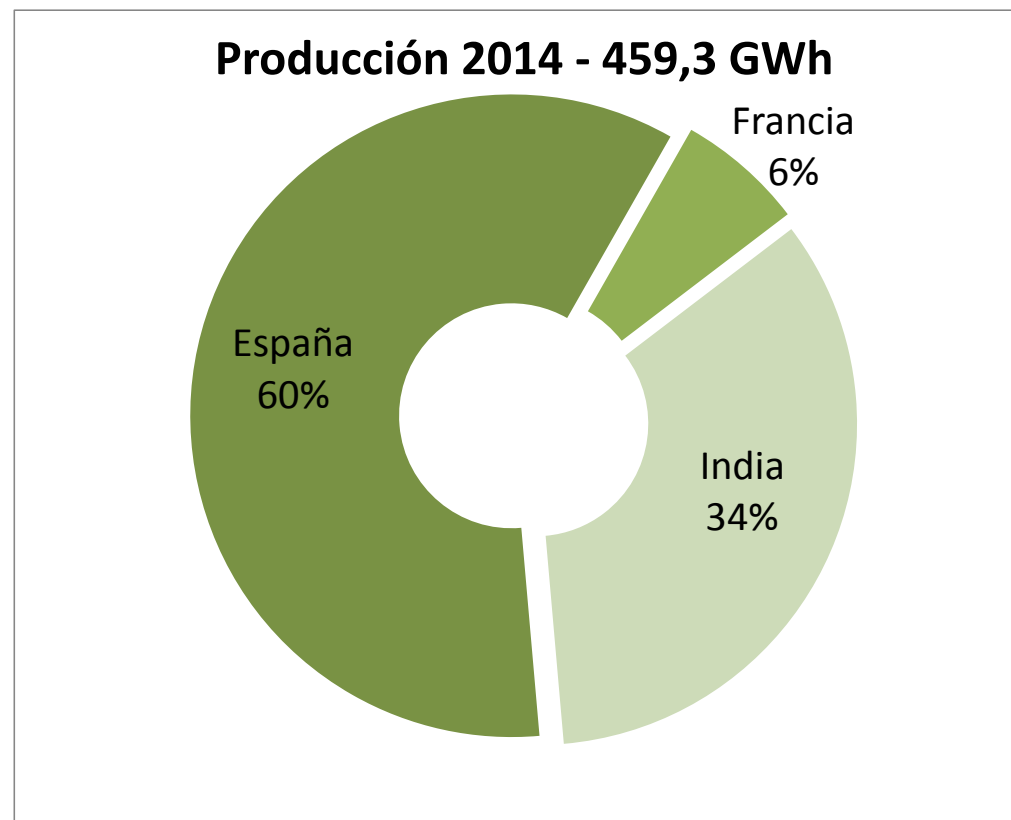
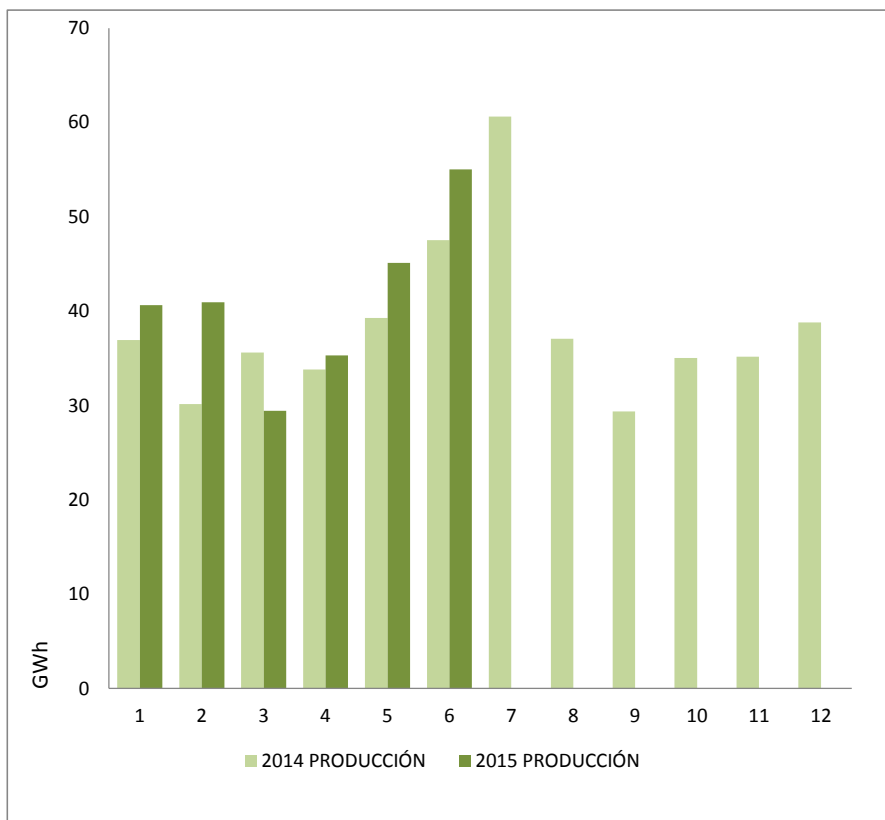
# Informe de Producción - Junio 2015

# FERSA - INFORME DE PRODUCCIÓN Junio 2015



PRODUCCIÓN (GWh)	MENSUAL	ACUMULADO
Pedregoso y Pino	8,4	39,0
Hinojal	10,6	49,3
Mudefer	6,4	69,5
Beausemblant	1,7	15,5
Gadag	8,8	21,8
Hanumanhatti	15,6	37,0
Bhakrani *	3,3	13,4
Gestora Fotovoltaica	0,2	1,0
<b>Total</b>	<b>55,0</b>	<b>246,4</b>

DISPONIBILIDAD (%)	MENSUAL	ACUMULADO
Pedregoso y Pino	90,90%	90,85%
Hinojal	95,60%	98,40%
Mudefer	99,40%	96,58%
Beausemblant	98,00%	94,92%
Gadag	98,40%	98,18%
Hanumanhatti	98,40%	98,37%
Bhakrani	96,70%	96,44%
<b>Promedio</b>	<b>96,77%</b>	<b>96,25%</b>



\* Puesta en marcha en Abril 2014