



A LA COMISIÓN NACIONAL DEL MERCADO DE VALORES

Madrid, a 19 de marzo de 2013

Referencia: presentación de las líneas estratégicas de la división de pasta del Grupo Ebro Foods.

Les remitimos la presentación anunciada esta mañana relativa a las líneas estratégicas de la división de pasta del Grupo Ebro Foods que va a tener lugar a las 15:15 horas GTM en Londres (Reino Unido), en la Sala de Conferencias del Hotel Hilton London Metropole 225 Edgware Road, Londres W2 1JU.

Atentamente,

Miguel Ángel Pérez Álvarez
Secretario del Consejo de Administración



ÍNDICE

1. La División de "Pasta y Meal Solutions" en Ebro Foods
2. Opciones estratégicas
3. Los resultados
4. Perspectivas y desarrollo
5. Objetivos prioritarios
6. Conclusión
7. Calendario Corporativo 2013
8. Advertencia Legal

Ebro



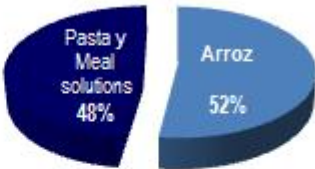
01 *División de Pasta y Meal Solutions en Ebro Foods*

4

Ebro


División de Pasta y Meal Solutions en Ebro Foods

Ventas Netas Ebro Foods ≈ 2.000 MEUR

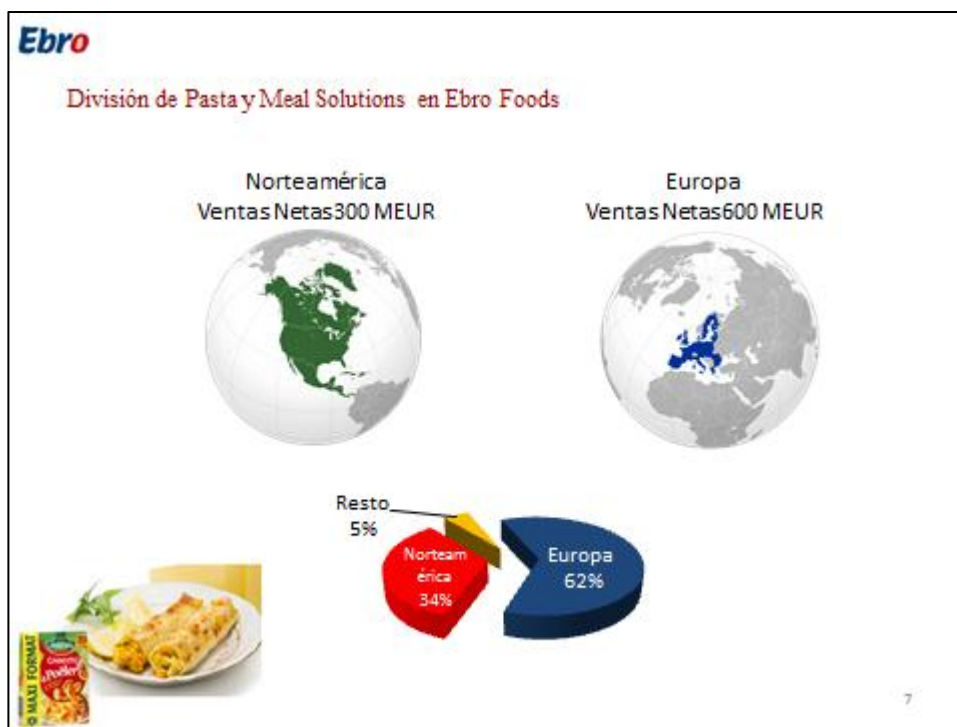


- Operaciones homogéneas y complementarias:
 - Cada una de ellas integrada desde las materias primas.
 - Operan en distintos países lo que se convierte en una gran oportunidad de crecimiento.

Ventas Geográficas 2012



5





02

Opciones estratégicas

Opciones estratégicas

- Marcas nacionales reconocidas.
- Marcas nacionales líderes en su mercado.
- Marcas nacionales flexibles en varias categorías: pasta, salsas, snacking, meal, etc.
- Marcas nacionales flexibles en varias tecnologías: seca, deshidratada, fresca, congelados, etc.
- Marcas con fuerte carácter innovador.



Opciones estratégicas

- Marcas nacionales líderes en sus mercados.

			Edad	Cuota de Mercado en Valor	Posición
UE		Panzani	70 años	34,9%	1
		Lustucru	110 años	36,2%	1
		Birkel	140 años	11,1%	2
EE.UU.		Ronzoni, Skinner, San Giorgio...	100 años	23,7%	2
					
					
CANADÁ		Catelli	140 años	42,5%	1



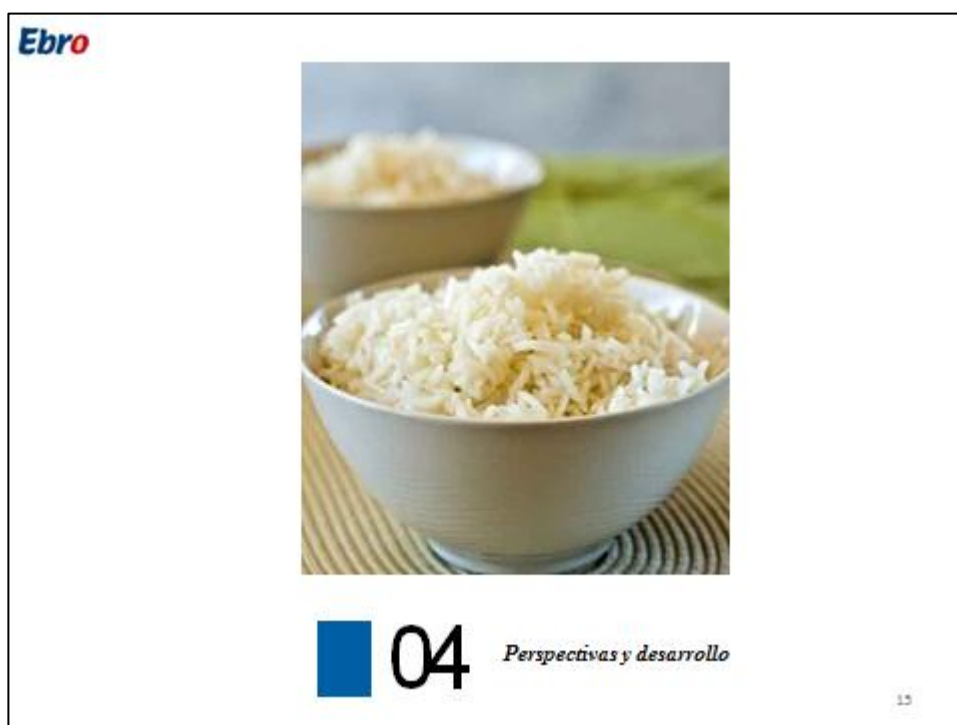
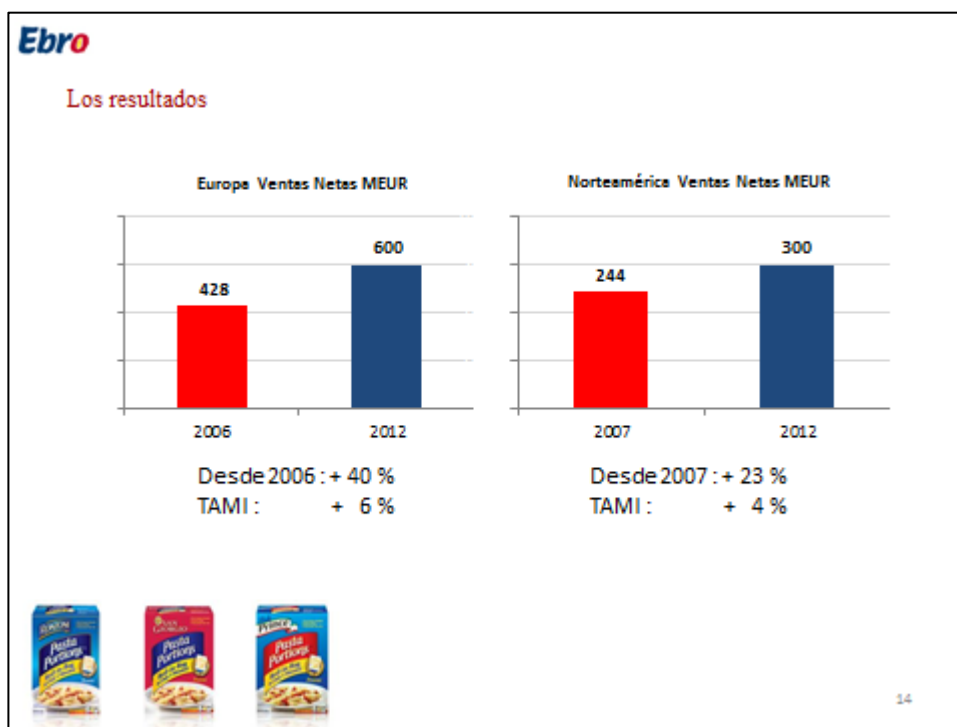
Opciones estratégicas

- Marcas nacionales flexibles en varias tecnologías: seca, deshidratada, fresca, congeladas, etc.

		SECA	FRESCA	CONGELADA	DESHIDRATADA	SALSAS
UE	PANZANI	●				●
	LUSTUCRU		●			
	BIRKEL	●				●
EE.UU.	RONZONI...	●				
	SKINNER...	●				
CANADA	CATELLI	●		●		●







Perspectivas y desarrollo

- Perspectivas:

- Las categorías donde operan nuestras marcas están creciendo (pasta, salsas, fresca) entre + 3% y 8% anual dependiendo del país.
- Innovaciones fuertes y extensibles a otras categorías.
- Nuestras marcas cubren productos relacionados con la dieta mediterránea.
- La división de pasta se beneficia por la presencia geográfica de la división de arroz.



16

Perspectivas y desarrollo

- Desarrollo 2013-2020:

- Crecimiento orgánico:
 - En mercados actuales: de 3% a 5% por año.
 - En mercados en sinergia con la división de arroz: + 5% anual.
- Penetración en categorías adyacentes:
 - Pasta + Salsas. Ejemplo: Meal solution o snacking.
 - Patatas. Ejemplo: Fresca o lista para comer.
- Crecimiento externo:
 - Adquisiciones que generen sinergias en ventas, marketing, logística, etc.



17



05

Objetivos prioritarios y conclusión

18

Objetivos prioritarios

- Asegurar 4%- 5% de crecimiento orgánico anual de los productos existentes.
- Asegurar 4%- 5% de crecimiento orgánico anual de los mercados en sinergia con la división de arroz.
- Entrar en categorías adyacentes que generarán un crecimiento del 3% anual.
- En conjunto, un crecimiento estable entre 11%-13% anual.



19

Conclusión

- Nuestras marcas.
- Nuestros mercados.
- Nuestras activas y sinergias.



2020

Desde 1.000 MEUR a 2.000 MEUR



06

Calendario corporativo

Ebro mantiene su compromiso con transparencia y reportando en 2013.

10 Enero	Pago cuatrimestral de dividendo ordinario (0.16 EUR/share)
28 Febrero	Presentación resultados cierre del ejercicio 2012
25 Abril	Presentación resultados 1er trimestre
10 Mayo	Pago cuatrimestral de dividendo ordinario (0.16 EUR/share)
26 Julio	Presentación de resultados del primer Semestre
10 Septiembre	Pago cuatrimestral de dividendo ordinario (0.16 EUR/share)
30 Octubre	Presentación resultados 3er trimestre y precierre 2013
18 Diciembre	Anuncio Dividendo 2014 a cuenta 2013



22



07

*Advertencia
legal*

23

Advertencia Legal

- Esta presentación contiene nuestro leal entender a la fecha de la misma en cuanto a las estimaciones sobre el crecimiento futuro en las diferentes líneas de negocio y el negocio global, cuota de mercado, resultados financieros y otros aspectos de la actividad y situación concernientes a la Compañía.
- Todos los datos que contiene este informe están elaborados según las Normas Internacionales de Contabilidad (NIC's).
- El contenido de esta presentación no es garantía de nuestra aduación futura e implica riesgos e incertidumbres. Los resultados reales pueden ser materialmente distintos de los indicados en nuestras estimaciones como resultado de varios factores.
- Analistas e inversores no deben depender de estas estimaciones que hablan sólo a la fecha de esta presentación. Ebro Foods no asume la obligación de informar públicamente de los resultados de cualquier revisión de estas estimaciones que pueden estar hechas para reflejar sucesos y circunstancias posteriores de la fecha de esta presentación, incluyendo, sin limitación, cambios en los negocios de Ebro Foods o estrategia de adquisiciones o para reflejar acontecimientos de sucesos imprevistos. Animamos a analistas e inversores a consultar el Informe Anual de la Compañía así como los documentos presentados a las Autoridades, y en particular a la CNMV.
- Los principales riesgos e incertidumbres que afectan a las actividades de el Grupo son los mismos que se detallan en la Nota 28 de las Cuentas Anuales Consolidadas y en su Informe de Gestión correspondientes al ejercicio cerrado a 31 de diciembre de 2011 y que se encuentra disponible en la web www.ebrofoods.es. Estimamos que durante el presente ejercicio no se han producido cambios significativos. El Grupo mantiene cierta exposición a los mercados de materias primas y al traslado de modificaciones en el precio a sus clientes. Asimismo, existe una exposición a fluctuaciones en los tipos de cambio, especialmente del dólar, y a variaciones de los tipos de interés.