

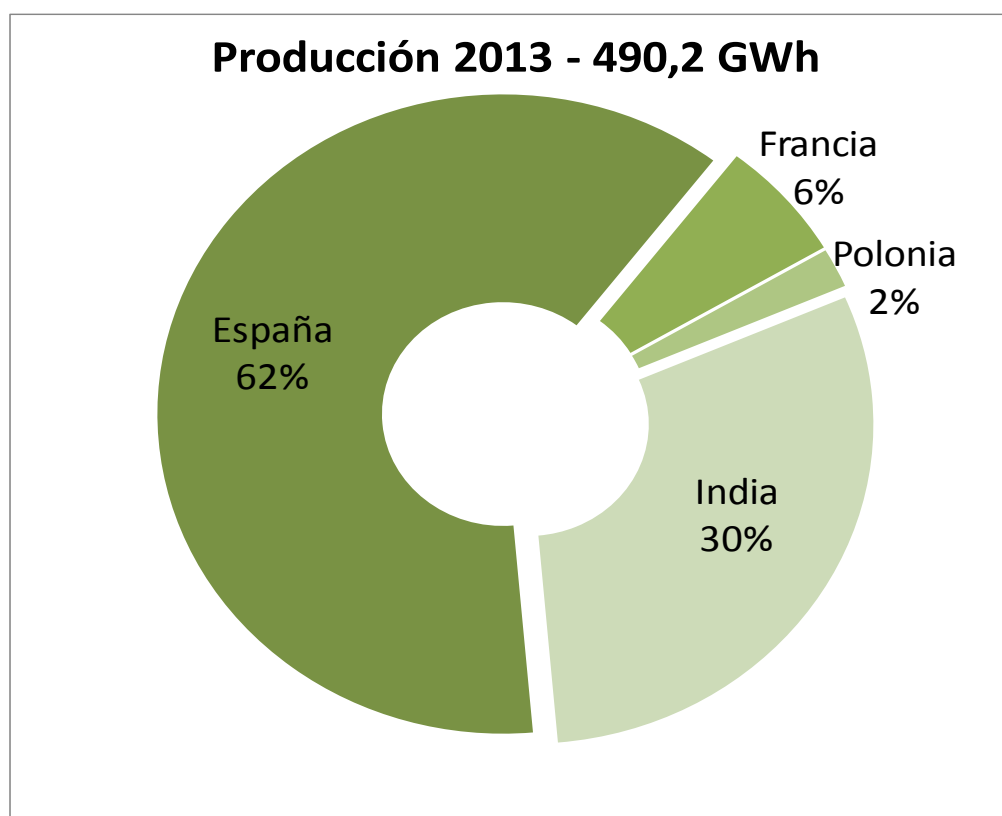
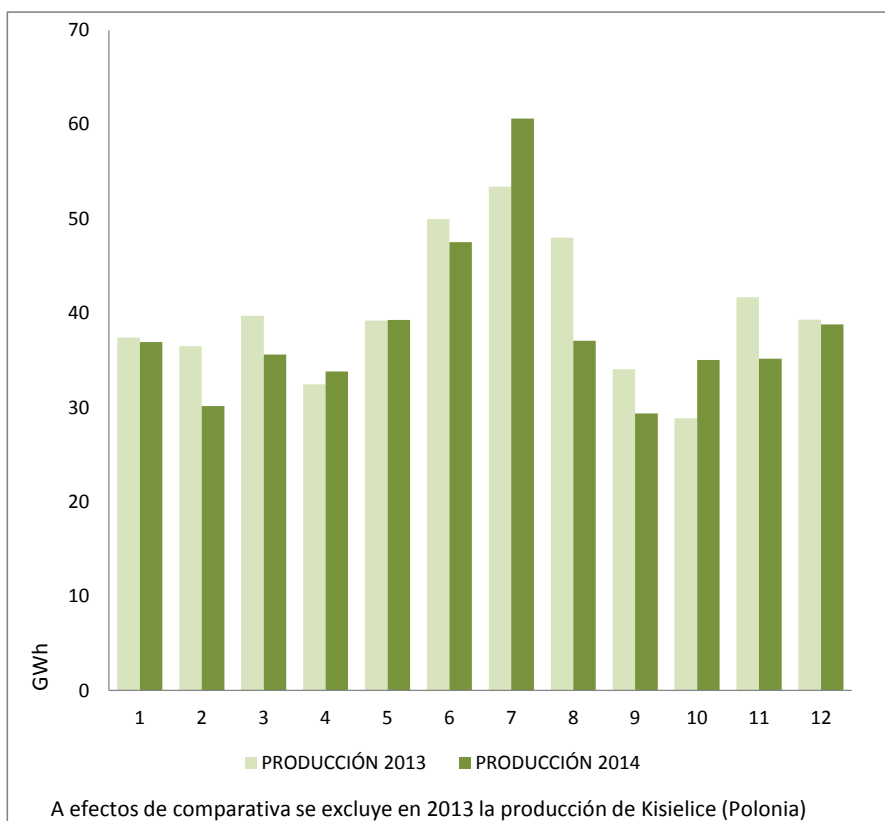
Informe de Producción - Diciembre 2014

FERSA - INFORME DE PRODUCCIÓN Diciembre 2014



PRODUCCIÓN (GWh)	MENSUAL	ACUMULADO
Pedregoso y Pino	4,3	64,1
Hinojal	4,5	81,0
Mudefer	17,0	127,0
Beausemblant	3,4	29,4
Gadag	2,8	50,1
Hanumanhatti	5,1	85,4
Bhakrani *	1,5	20,6
Gestora Fotovoltaica	0,1	1,8
Total	38,8	459,3

DISPONIBILIDAD (%)	MENSUAL	ACUMULADO
Pedregoso y Pino	83,30%	86,20%
Hinojal	98,60%	97,80%
Mudefer	98,40%	98,20%
Beausemblant	98,90%	97,80%
Gadag	97,90%	99,00%
Hanumanhatti	98,50%	98,70%
Promedio	95,93%	96,28%



* Puesta en marcha en Abril 2014