



RED
ELÉCTRICA
CORPORACIÓN

Informe de Resultados

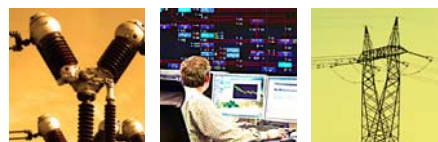
Enero - septiembre 2011

El resultado de los nueve primeros meses de 2011 ha sido de 332,9 millones de euros, un 17,7% superior al del mismo período de 2010.

El total de las inversiones del Grupo Red Eléctrica, alcanzó los 552,7 millones de euros. Esta cifra es un 5,0% superior a la registrada en el mismo periodo del ejercicio anterior.

1. Red Eléctrica: Principales magnitudes financieras	2
2. Evolución de resultados	3
3. Fondos generados y evolución del balance	4
4. Hechos significativos del trimestre	5
Cuenta de Resultados Consolidada	6
Balance Consolidado resumido	7
Estado de flujos de efectivo Consolidado resumido	7
Calendario financiero	8
Anexo	9

28 de octubre de 2011



1. Red Eléctrica: Principales magnitudes financieras (*)

Cuenta de resultados

(en miles de euros)	Enero - Septiembre			Julio - Septiembre		
	2011	2010	Δ %	2011	2010	Δ %
Cifra de negocio	1.217.179	979.174	24,3	410.344	329.078	24,7
Resultado bruto de explotación (EBITDA)	902.926	691.136	30,6	294.660	218.794	34,7
Resultado neto de explotación (EBIT)	627.525	492.101	27,5	201.245	151.650	32,7
Resultado antes impuestos	508.581	400.133	27,1	151.898	125.562	21,0
Resultado del ejercicio	332.948	282.783	17,7	104.589	88.296	18,5

Balance

(en miles de euros)	Septiembre 2011	Diciembre 2010	Δ %
Activo no corriente	8.040.323	7.808.573	3,0
Patrimonio neto	1.783.497	1.624.554	9,8
Deuda financiera neta*	4.740.642	4.756.601	(0,3)

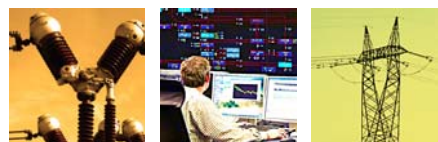
(¹) Incluye derivados de tipo de cambio.

Otras magnitudes financieras

(en miles de euros)	Enero - Septiembre			Julio - Septiembre		
	2011	2010	Δ %	2011	2010	Δ %
Flujo de efectivo operativo después de impuestos	791.338	593.667	33,3	254.799	190.232	33,9
Inversiones (²)	552.689	1.526.606	(63,8)	200.848	1.200.892	(83,3)
Dividendos pagados	252.792	198.777	27,2	173.619	129.761	33,8

(²) En 2010 las inversiones incorporan el anticipo por la adquisición de activos de Endesa Distribución S.L.

(*) Los estados financieros de 2011 incorporan la adquisición de los activos de Endesa Distribución, S.L., Unión Fenosa Distribución, S.A.U. e Hidrocantábrico Distribución Eléctrica, S.A.U.



2. Evolución de resultados

La **cifra de negocio** de los nueve primeros meses del ejercicio 2011 asciende a 1.217,2 millones de euros y su crecimiento ha sido del 24,3% fundamentalmente ligado a la actividad de transporte. Un 60% de este incremento se debe a la incorporación de los activos adquiridos en el segundo semestre de 2010, correspondiendo el resto a la remuneración de las puestas en servicio del ejercicio anterior.

El **Resultado bruto de explotación (EBITDA)** asciende a 902,9 millones de euros, lo que supone un crecimiento del 30,6% sobre el año anterior. El incremento del EBITDA viene motivado por el aumento de la cifra de negocio y una contención en los costes:

- Los **costes de aprovisionamientos y otros gastos de explotación**, que experimentan un crecimiento del 4,0% respecto a los del ejercicio anterior.
- Los **gastos de personal** crecen un 17,0% e incorporan 8,9 millones de euros de pagos extraordinarios por indemnizaciones en el año 2011. Eliminando los efectos extraordinarios incluidos en ambos ejercicios el crecimiento de esta partida sería del 9,9%, explicado principalmente por el aumento de la plantilla media y por la evolución del IPC.

La **plantilla media** del Grupo Red Eléctrica a 30 de septiembre de 2011 es de 1.772 personas, lo que supone un aumento del 4,9% respecto al mismo periodo del 2010. Por su parte, la **plantilla final** se sitúa en 1.780 personas, un 1,0% superior a la de diciembre de 2010.

Gastos operativos

(en miles de euros)	Enero - Septiembre			Julio - Septiembre		
	2011	2010	Δ %	2011	2010	Δ %
Aprovisionamientos y otros gastos de explotación	231.318	222.512	4,0	91.359	90.759	0,7
Gastos de personal	96.806	82.748	17,0	28.734	26.660	7,8
Gastos operativos	328.124	305.260	7,5	120.093	117.419	2,3

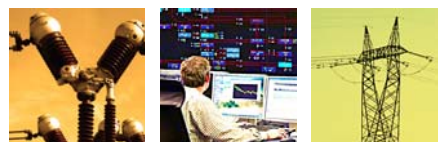
Las amortizaciones del periodo crecen al 37,3% respecto a los nueve primeros meses de 2010 explicado por la mayor base de activos de transporte, consecuencia de las adquisiciones realizadas y de las puestas en servicio.

El **Resultado neto de explotación (EBIT)** presenta un incremento del 27,5% en relación con el mismo período de 2010.

El **Resultado financiero** ha ascendido a -119,6 millones de euros frente a -92,7 millones de euros registrados en el mismo período del ejercicio anterior. Los ingresos financieros han ascendido a 6,1 millones de euros e incorporan 4,5 millones de euros del dividendo distribuido por Redes Energéticas Nacionales, SGPS (REN). Los gastos financieros han ascendido a 113,4 millones de euros frente a los 69,9 de los nueve primeros meses del año anterior. El incremento del saldo medio de la deuda financiera, motivado por la adquisición de los activos de transporte, es la principal causa de este mayor gasto. Adicionalmente durante los nueve primeros meses de 2011 se ha registrado un deterioro de la participación financiera que Red Eléctrica mantiene en REN, por importe de 12,5 millones de euros.

El tipo impositivo efectivo ha sido del 34,5% frente al 29,3% del año anterior. El incremento del tipo, no recurrente, es consecuencia fundamentalmente de la valoración realizada, que resulta más conservadora, respecto a la recuperación de los impuestos anticipados generados por los deterioros en las participaciones internacionales del Grupo, como ya se comentó en el trimestre anterior.

Por último, el **Resultado del ejercicio** ha aumentado un 17,7% en relación al mismo período de 2010.



3. Fondos generados y evolución del balance

Flujos de caja

(en miles de euros)	Enero - Septiembre			Julio - Septiembre		
	2011	2010	Δ %	2011	2010	Δ %
Resultado antes de impuestos	508.581	400.133	27,1	151.898	125.562	21,0
Impuestos sobre las ganancias pagados	(3.780)	(36.016)	(89,5)	-	(4.652)	-
Dotaciones amortizaciones activos no corrientes	283.746	206.721	37,3	96.222	69.803	-
Otros ajustes	2.791	22.829	-	6.679	(481)	-
Flujo de efectivo operativo después de impuestos	791.338	593.667	33,3	254.799	190.232	33,9
Cambios en el capital circulante y otros activos y pasivos a largo plazo	28.965	(51.435)	-	24.910	(110.650)	-
Inversiones	(552.689)	(1.526.606)	-	(200.848)	(1.200.892)	-
Flujo de caja libre	267.614	(984.374)	-	78.861	(1.121.310)	-
Dividendos pagados	(252.792)	(198.777)	27,2	(173.619)	(129.761)	33,8
Variación de deuda financiera neta*	(14.822)	1.183.151	-	94.758	1.251.071	-

(*) La diferencia con la variación de Deuda financiera neta de la página 2 corresponde a partidas que no suponen movimiento de efectivo.

El **Flujo de efectivo operativo después de impuestos** y la variación del capital circulante, han permitido la financiación de las inversiones del periodo, el pago del dividendo y reducir la deuda financiera en 14,8 millones de euros.

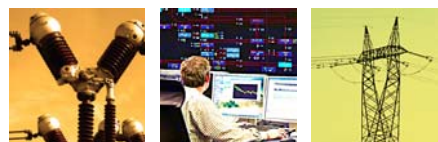
Las **Inversiones** llevadas a cabo por el Grupo durante los nueve primeros meses de 2011 han alcanzado los 552,7 millones de euros, un 5,0% superiores a las realizadas en el mismo periodo de 2010 sin tener en cuenta los anticipos para la adquisición de los activos de transporte por importe de 1.000 millones de euros registrados en el ejercicio anterior. El desarrollo de la red de transporte nacional supone la mayor parte de la inversión realizada en el periodo, habiendo ascendido a 539,4 millones de euros.

Los **Dividendos pagados** a 30 de Septiembre de 2011 ascienden a 252,8 millones de euros y se sitúan un 27,2% por encima del pago realizado en el periodo equivalente en 2010.

La **Deuda financiera neta** del Grupo Red Eléctrica al 30 de septiembre de 2011 asciende a 4.740,6 millones de euros, ligeramente por debajo de la cifra existente a finales del ejercicio 2010.

Deuda financiera neta

(en miles de euros)	Moneda nacional	Moneda extranjera	Total
Efectivo y otros medios líquidos	(12.512)	(6.586)	(19.098)
Empréstitos a largo plazo	2.602.760	-	2.602.760
Créditos a largo plazo	1.172.835	39.630	1.212.465
Pagarés y créditos a corto plazo	936.674	7.841	944.515
Total deuda financiera neta	4.699.757	40.885	4.740.642



Un 78% de la deuda neta del Grupo es a tipo fijo, mientras que el 22% restante es a tipo variable.

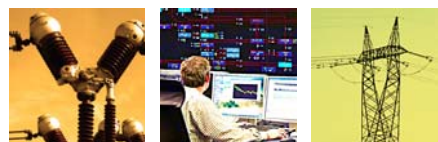
Asimismo, en los nueve primeros meses de 2011, el coste medio de la deuda financiera del Grupo ha sido del 3,64%, habiéndose situado el saldo medio de la misma en 4.756,8 millones de euros. En el mismo período de 2010, el coste medio de la deuda se situó en el 3,29% y el saldo medio fue de 3.490,0 millones de euros.

Por otro lado, a 30 de septiembre de 2011 el Patrimonio Neto del Grupo Red Eléctrica ha alcanzado los 1.783,5 millones de euros, incrementándose en un 9,8% respecto al cierre del ejercicio 2010. Este crecimiento es consecuencia principalmente de los resultados obtenidos en los nueve primeros meses del ejercicio compensados en parte por la distribución de resultados del ejercicio.

4. Hechos significativos del trimestre

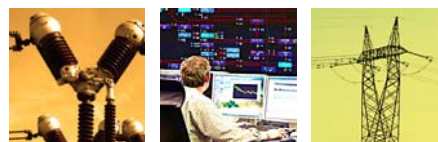
- **Calificación crediticia** de Red Eléctrica, los pasados 21 y 24 de octubre las agencias de calificación Standard & Poor's y Moody's han emitido sendos informes sobre el rating de Red Eléctrica. Standard & Poor's ha mantenido los niveles de rating de Red Eléctrica Corporación, S.A. y su filial Red Eléctrica España, S.A.U. en AA- a largo plazo y A-1+ a corto plazo con perspectiva negativa desde neutral. Por su parte, Moody's ha mantenido el nivel de rating de Red Eléctrica de España, S.A.U. en A2 con una perspectiva negativa.
- **Financiación:** Como ya se comentó en el trimestre anterior, Red Eléctrica de España S.A.U. formalizó el 14 de Julio un contrato de línea de crédito por importe de 600 millones de euros y plazo de 5 años destinado a cubrir el vencimiento del actual crédito sindicado en julio de 2012.
- **Excelencia empresarial** Red Eléctrica ha obtenido el premio a la excelencia empresarial en la categoría "Asumir la responsabilidad de un futuro sostenible" que otorga la Fundación Europea para la Gestión de la Calidad (EFQM). La Fundación también ha destacado como "buena práctica" la gestión de Red Eléctrica en las categorías "Lograr resultados equilibrados" y "Añadir valor para los clientes".

Estos premios, que son el máximo exponente europeo de la excelencia en la empresa, se conceden a las mejores compañías europeas en la adopción de los sistemas de gestión y prácticas empresariales más avanzados.



Cuenta de Resultados Consolidada

(en miles de euros)	30/09/2011	30/09/2010	2011/2010
Importe neto de la cifra de negocio	1.217.179	979.174	24,3%
Trabajos realizados por la empresa para el inmovilizado	11.014	10.082	9,2%
Aprovisionamientos	(26.264)	(32.510)	(19,2%)
Otros ingresos de explotación	2.857	7.140	(60,0%)
Gastos de personal	(96.806)	(82.748)	17,0%
Otros gastos de explotación	(205.054)	(190.002)	7,9%
Resultado bruto de explotación	902.926	691.136	30,6%
Dotaciones para amortización de activos no corrientes	(283.746)	(206.721)	37,3%
Imputación de subvenciones del inmovilizado no financiero	8.356	7.651	9,2%
Deterioro de valor y resultado por enajenaciones de inmovilizado	(11)	35	-
Resultado neto de explotación	627.525	492.101	27,5%
Ingresos financieros	6.130	4.764	28,7%
Gastos financieros	(113.430)	(69.878)	62,3%
Diferencias de cambio	189	131	44,3%
Deterioro de valor y resultado por enajenación de instrumentos financieros	(12.474)	(27.751)	-
Resultado financiero	(119.585)	(92.734)	29,0%
Participación en resultados en sociedades contabilizadas por el método de la participación	641	766	(16,3%)
Resultado antes de impuestos	508.581	400.133	27,1%
Gasto por impuesto sobre beneficios	(175.678)	(117.367)	49,7%
Resultado consolidado del periodo	332.903	282.766	17,7%
A) Resultado consolidado atribuido a la Sociedad dominante	332.948	282.783	17,7%
B) Resultado consolidado atribuido a intereses minoritarios	(45)	(17)	-



Grupo Red Eléctrica

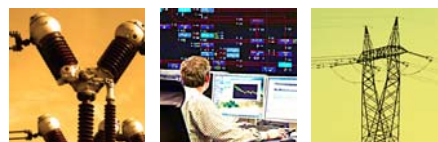
Balance Consolidado resumido

ACTIVO (en miles de euros)	30/09/2011	31/12/2010
Activo no corriente	8.040.323	7.808.573
Activo corriente	422.759	475.325
Total activo	8.463.082	8.283.898

PASIVO (en miles de euros)	30/09/2011	31/12/2010
Patrimonio neto	1.783.497	1.624.554
Pasivo no corriente	4.839.814	4.592.520
Pasivo corriente	1.839.771	2.066.824
Total pasivo	8.463.082	8.283.898

Estado de flujos de efectivo consolidado

(en miles de euros)	30/09/2011	30/09/2010
FLUJOS DE EFECTIVO DE LAS ACTIVIDADES DE EXPLOTACIÓN	877.920	716.574
Resultado antes de impuestos	508.581	400.133
Ajustes del resultado	393.647	295.106
Cambios en el capital corriente	56.179	127.989
Otros flujos de efectivo de las actividades de explotación	(80.487)	(106.654)
FLUJOS DE EFECTIVO DE LAS ACTIVIDADES DE INVERSIÓN	(612.963)	(1.681.409)
Pagos por inversiones	(629.690)	(1.699.392)
Cobros por desinversiones	474	850
Otros flujos de efectivo de actividades de inversión	16.253	17.133
FLUJOS DE EFECTIVO POR ACTIVIDADES DE FINANCIACIÓN	(264.494)	969.249
Cobros/(pagos) por instrumentos de patrimonio	(2.772)	(12.830)
Cobros/(pagos) por instrumentos de pasivo financiero	(8.930)	1.180.856
Pagos por dividendos	(252.792)	(198.777)
Efecto de las variaciones de los tipos de cambio	349	381
AUMENTO / (DISMINUCIÓN) NETO DE EFECTIVO Y EQUIVALENTES	812	4.795
Efectivo y equivalentes al efectivo al inicio del periodo	18.286	14.068
Efectivo y equivalentes al efectivo al final del periodo	19.098	18.863



Calendario financiero

Próximos eventos

Fechas estimadas

Presentación resultados 2011	Febrero 2012
------------------------------	--------------

Para más información:

Visite nuestra página web: <http://www.ree.es>

o contacte con: **Relación con Inversores**

Paseo Conde de los Gaitanes, 177
28109 Alcobendas · Madrid
Teléfono: (34) 91 650 20 12

relacioninversores@ree.es

Red Eléctrica tiene otorgada una calificación crediticia de AA- por S&P y de A2 por Moody's.



Aviso legal

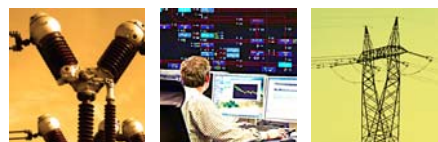
El presente documento ha sido elaborado por Red Eléctrica Corporación, S.A. con el exclusivo propósito que en el mismo se expone. No puede, en ningún caso, ser interpretado como una oferta de venta, canje o adquisición, ni como una invitación a formular ningún tipo de oferta, y en concreto, de compra sobre valores emitidos por Red Eléctrica Corporación, S.A.

Su contenido tiene un carácter meramente informativo y provisional, y las manifestaciones que en él se contienen responden a intenciones, expectativas y previsiones de Red Eléctrica Corporación, S.A. o de su dirección. Dicho contenido no ha sido necesariamente contrastado con terceros independientes y queda, en todo caso, sujeto a negociación, cambios y modificaciones.

A este respecto, ni Red Eléctrica Corporación, S.A. ni ninguno de sus administradores, directivos, empleados, consultores o asesores de la misma o de sociedades pertenecientes a su grupo (todos ellos denominados en su conjunto "los Representantes") será responsable de la exactitud, corrección o integridad de la información o manifestaciones incluidas en el presente documento, sin que, en ningún caso, pueda extraerse de su contenido ningún tipo de declaración o garantía explícita ni implícita por parte de Red Eléctrica Corporación, S.A. o los Representantes. Asimismo, ni Red Eléctrica Corporación, S.A. ni ninguno de los Representantes será responsable en forma alguna (incluyendo negligencia) por ningún daño o perjuicio que pueda derivarse del uso del presente documento o de cualquier información contenida en el mismo.

Asimismo, Red Eléctrica Corporación, S.A. no asume ningún compromiso de publicar las posibles modificaciones o revisiones de la información, datos o manifestaciones contenidos en este documento, en el caso que se produzcan cambios de estrategia o de intenciones, u ocurrieren hechos o acontecimientos no previstos que pudiesen afectarles.

Esta declaración deberá tenerse en cuenta por todas aquellas personas o entidades a las que el presente documento se dirige, así como por aquellas que consideren que han de adoptar decisiones o emitir o difundir opiniones relativas a valores emitidos por Red Eléctrica Corporación, S.A. y, especialmente, por los analistas que lo manejen, todo ello sin perjuicio de la posibilidad de consulta de la documentación e información pública comunicada o registrada en la Comisión Nacional del Mercado de Valores de España, consulta que Red Eléctrica Corporación, S.A. recomienda.



ANEXO I

Responsabilidad Social Corporativa Índices de Sostenibilidad y agencias de rating



Renueva por sexto año consecutivo la pertenencia en el DJSI World Index con una puntuación de 76 puntos sobre 100, acercándose al mejor del sector a nivel mundial con 86 puntos.

Reconocimiento: recibe la distinción "SAM Bronze" del Sustainability Yearbook 2011 que distingue los mejores comportamientos en responsabilidad corporativa y sostenibilidad.



FTSE4Good

Permanencia en el índice FTSE4Good que incluye a las compañías mundiales con un mayor compromiso en el ámbito de la responsabilidad corporativa, desde 2008. La puntuación global alcanzada por REE, tras la última revisión realizada en septiembre, ha sido de 4,5 puntos sobre un máximo de 5.



Incluida en el índice FTSE4Good IBEX, desde su lanzamiento en 2008.



Obtiene la clasificación "B Prime" por su desempeño en el ámbito social y ambiental.



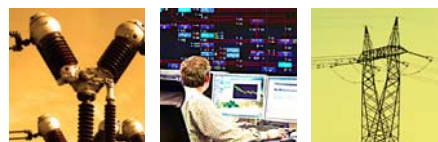
Permanencia en el índice Ethibel Excellence, uno de los índices europeos de referencia para la inversión socialmente responsable, desde 2008.



Incluida en el índice Aspi Eurozone en septiembre del 2011, por su destacado desempeño en los siguientes ámbitos: medio ambiente, derechos humanos, recursos humanos, compromiso con la comunidad, conducta empresarial y gobierno corporativo.



Incluida en el índice STOXX en septiembre del 2011 tras el análisis realizado sobre la gestión de la empresa en el ámbito ambiental, social y de gobierno.



Incluida en el ECPI Ethical Index Global y ECPI Ethical Index Euro por sus prácticas responsables en temas ambientales, sociales y de gobierno corporativo.



La entidad escandinava de servicios financieros, Storebrand, atribuye a Red Eléctrica la distinción "Best in class" por su destacado desempeño en el ámbito social y ambiental.



Seleccionada por el banco de inversión Goldman Sachs entre las compañías líderes del sector "utilities" del mundo, desde 2008. Líder en gestión de la calidad y retorno del capital en la última evaluación realizada en el 2009.



Triodos Bank ha incluido a Red Eléctrica en el universo inversor. Se sitúa en primera posición en el análisis comparativo de sostenibilidad de trece compañías europeas del sector utilities (electricidad).

Certificaciones en responsabilidad corporativa



Primer grupo empresarial en conseguir la certificación del nuevo estándar RS 10:2009 sobre gestión de la responsabilidad social de las empresas que concede AENOR.



El sistema de gestión de la responsabilidad corporativa de Red Eléctrica está certificado bajo la norma SA8000 desde el 2005.



Obtiene el certificado Empresa Familiarmente Responsable concedido por la Fundación MásFamilia por las acciones llevadas a cabo en temas de conciliación e igualdad en 2009.

Monitores de evaluación de responsabilidad corporativa



Primer puesto en el estudio "La Responsabilidad Social Corporativa en las memorias anuales de las empresas del IBEX 35", realizado por el Observatorio de Responsabilidad Social Corporativa, por quinto año consecutivo.



Empresa mejor valorada, por cuarto año, según el estudio "Cultura, Políticas y Prácticas de Responsabilidad de las Empresas del IBEX 35", que ha publicado el Observatorio RSE.



Finalista de la octava edición del Premio Memorias de Sostenibilidad de Empresas Españolas, concedido por el Instituto de Censores Jurados de Cuentas de España (ICJCE) y la Asociación Española de Contabilidad y Administración de Empresas (AECA). REE fue ganadora en la edición anterior.

Monitores de evaluación de reputación corporativa



Incluida por sexto año consecutivo en el ranking de las 100 mejores empresas con mayor reputación en el mercoEMPRESAS ocupando la posición 26 y la posición 20 en el merco LIDERES. Ocupa la posición 19 en el ranking de empresas más responsables.