



# **FONDO DE TITULIZACIÓN HIPOTECARIA HIPOTEBANSA VIII**

**Francisco Fortes Clavero**  
**Analista**  
**Santander de Titulización**  
**Ciudad Grupo Santander**  
**Ed. Encinar 28660 Boadilla del Monte**  
**[ffortes@gruposantander.com](mailto:ffortes@gruposantander.com)**  
**Tel: +34 91 289 32 90**



DENOMINACION DEL FONDO:

FONDO DE TITULIZACION HIPOTECARIA : HIPOTEBANSA VIII

INFORMACION

CORRESPONDIENTE AL:

TRIMESTRE/SEMESTRE 15/09/2008 - 15/12/2008

AÑO:

2008

Personas que asumen la responsabilidad de esta información y cargos que ocupan:	Firma:
Ignacio Ortega Gavara-Director General	

### I. DATOS GENERALES SOBRE EL FONDO

Fecha de Constitución del Fondo	17 de diciembre de 1998.	Agencia de pago de Bonos	Banco Santander	
Fecha de Desembolso BTH'S	22 de diciembre de 1998.	Negociación Mercado	AIAF	
Fecha Final Amortización BTH'S	15 de diciembre de 2028.	Agencia de Calificación	Fitch IBCA Moody's España	
Sociedad Gestora	Santander de Titulización	Calificación	Inicial	Actual
Originador PH's	Banco Santander	Emisión principal	AAA/Aaa	AAA/Aaa
Permuta de Intereses	Banco Santander	Emisión subordinada	A/A2	A+/A2

### II. VALORES EMITIDOS POR EL FONDO: BONOS DE TITULIZACION HIPOTECARIA

SERIES PRELACION CODIGO ISIN	Nº BTH'S	NOMINAL EN CIRCULACION			
			INICIAL	ACTUAL	%Act/In
Serie A Preferente (ISIN=ES0315227001)	2.126	Nominal Unitario	150.253,03	19.388,37 €	
		Nominal Total	319.437.933,48	41.219.674,62 €	12,90%
Serie B Subordinada (ISIN=ES0315227019)	59	Nominal Unitario	150.253,03	69.863,85 €	
		Nominal Total	8.864.928,54	4.121.967,15 €	46,50%

AMORTIZACION E INTERESES BTH'S			
Actual		Próximo	
Fecha Amortización Periodo Actual	15/12/2008	Fecha Próximo Cupón	16/03/2009
Amortización devengada no pagada	0	Tipo de Interés	Serie A- 3,6487% Serie B- 4,1861%
Amortización Calendario	NO	Importe Bruto	Serie A- 176,37 €
Amortización Serie A	909,71 €	Próximo Cupón	Serie B- 729,14 €
Amortización Serie B	3.278,03 €	Importe Neto Próximo cupón	Serie A- 144,62 €
Intereses Brutos Serie A	268,06 €		Serie B- 597,89 €
Intereses Brutos Serie B	1.063,91 €		

**III. VALORES ADQUIRIDOS POR EL FONDO: PARTICIPACIONES HIPOTECARIAS**  
**(Participación en Préstamos Hipotecarios)**

PRESTAMOS HIPOTECARIOS	A LA EMISION	SITUACION ACTUAL
Número de préstamos	5.730	1.712
Saldo Pendiente de Amortizar PH's	328.303.109,52 €	45.341.639,14 €
Importes Unitarios Préstamos Vivos	57.295,48 €	26.484,60 €
Tipo de Interés	5,28%	5,61%

TASAS DE AMORTIZACION ANTICIPADA	SITUACION ACTUAL
Tasa mensual actual anualizada:	-2,89%
Tasa últimos 12 meses anualizada:	10,86%
Tasa anualizada desde Constitución del Fondo	11,18%

MOROSIDAD ACTUAL	Hasta 1 mes	De 1 a 6 meses	Mayor de 6 mes.
Deuda Vencida(Principal+Intereses)	501,60 €	9.352,06 €	0,00 €
Deuda Pendiente de vencimiento			45.335.240,71 €
Deuda Total	501,60 €	9.352,06 €	45.335.240,71 €



**FONDO DE TITULIZACIÓN HIPOTECARIA  
HIPOTEBANSA VIII**

**INFORME TRIMESTRAL BONOS DE TITULIZACIÓN HIPOTECARIA**

Fecha: 15 de diciembre de 2008

<b>BONOS DE TITULIZACIÓN HIPOTECARIA. PRINCIPAL</b>	
SALDO ANTERIOR:	47.469.089,00 €
AMORTIZACIONES:	2.127.447,23 €
SALDO ACTUAL:	45.341.641,77 €
% SOBRE SALDO INICIAL:	13,81%
AMORTIZACION DEVENGADA NO PAGADA:	0,00

<b>DATOS</b>	
Fecha de Determinación	05/12/2008
Fecha de Pago Actual	15/12/2008
Fecha de Pago Anterior	15/09/2008
Nro de Días (Act/360)	91
Libor 3 Meses	3,32875%
Próxima Fecha de Pago	16/03/2009

<b>BONOS DE TITULIZACIÓN HIPOTECARIA. INTERESES</b>	
INTERESES PAGADOS B.T.H.'S SERIE A	569.895,56 €
INTERESES PAGADOS B.T.H.'S SERIE B	62.770,69 €
INTERESES DEVENGADOS NO PAGADOS:	0,00 €

<b>VIDA RESIDUAL (AÑOS)</b>		
	Inicial	15-dic-2008
Serie A	7,2	1,30
Serie B	13,6	1,31



**FONDO DE TITULIZACIÓN HIPOTECARIA  
HIPOTEBANSA VIII**

**INFORME TRIMESTRAL PARTICIPACIONES HIPOTECARIAS**

Fecha:15 de diciembre de 2008

<b>PH'S PRINCIPAL</b>	
SALDO ANTERIOR:	47.469.082,72 €
AMORTIZACIONES:	2.127.443,58 €
SALDO ACTUAL:	45.341.639,14 €
NUMERO DE PRESTAMOS:	1.712
LTV	34,93%

<b>PH'S INTERESES</b>	
INTERESES COBRADOS EN EL TRIMESTRE:	647.443,38
INTERESES DEVENGADOS EN EL TRIMESTRE:	646.782,65



**FONDO DE TITULIZACIÓN HIPOTECARIA  
HIPOTEBANSA VIII**

**INFORME TRIMESTRAL PARTICIPACIONES HIPOTECARIAS**

Fecha: 15 de diciembre de 2008

PH'S EN MOROSIDAD					
PH'S EN MOROSIDAD	HASTA 30 DIAS:	DE 30 A 60 DIAS:	DE 60 A 90 DIAS:	DE 90 A 180 DIAS:	MAS DE 180 DÍAS
PRINCIPAL:	464,68 €	3.924,19 €	1.851,34 €	158,22 €	0,00 €
INTERES:	36,92 €	2.352,94 €	889,62 €	175,75 €	0,00 €
SALDO DE LOS PRESTAMOS:	30.345,15 €	214.490,84 €	300.852,54 €	37.789,42 €	56.360,83 €
NUMERO DE PRESTAMOS:	2	8	7	1	3
% SOBRE SALDO ACTUAL DCHOS DE CRÉDITO	0,07%	0,47%	0,66%	0,08%	0,12%

*Se excluye en este informe los vencidos y no pagados con antigüedad entre 1 y 15 días por considerarse morosidad técnica con un gran porcentaje de recobro*

<b>Contenciosos</b>	56.360,83
---------------------	-----------

Contenciosos: Préstamos sobre los que el cedente va a iniciar acciones judiciales. Esta cantidad está incluida en el cuadro de morosidad superior a 180 días

<b>PÉRDIDAS NETAS</b>	186.391,71 €
-----------------------	--------------

ADJUDICADOS	
Saldo anterior	0,00 €
Saldo actual	0,00 €
Número adjudicados	0

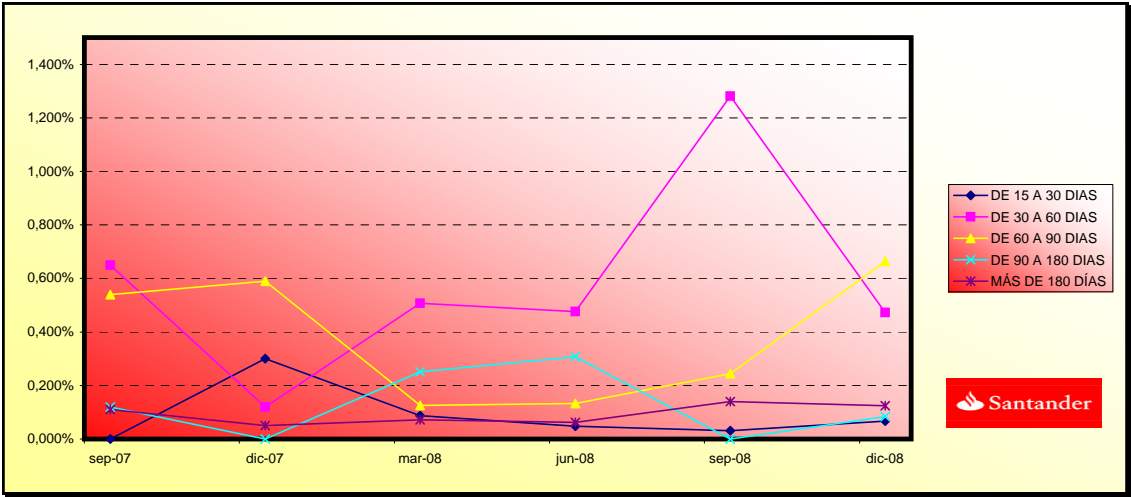


**FONDO DE TITULIZACIÓN HIPOTECARIA  
HIPOTEBANSA VIII**

**INFORME HISTÓRICO DE MOROSIDAD**

Fecha: 15 de diciembre de 2008

<b>MOROSIDAD HISTÓRICA</b>						
	<b>10/09/2007</b>	<b>10/12/2007</b>	<b>10/03/2008</b>	<b>10/06/2008</b>	<b>05/09/2008</b>	<b>05/12/2008</b>
<b>DE 15 A 30 DIAS</b>	0,000%	0,300%	0,087%	0,048%	0,031%	0,067%
<b>DE 30 A 60 DIAS</b>	0,650%	0,120%	0,508%	0,476%	1,282%	0,473%
<b>DE 60 A 90 DIAS</b>	0,540%	0,590%	0,125%	0,132%	0,244%	0,664%
<b>DE 90 A 180 DIAS</b>	0,120%	0,000%	0,251%	0,308%	0,000%	0,083%
<b>MÁS DE 180 DÍAS</b>	0,110%	0,050%	0,072%	0,063%	0,141%	0,124%





**FONDO DE TITULIZACIÓN HIPOTECARIA  
HIPOTEBANSA VIII**

**INFORME TRIMESTRAL DE ORIGEN Y APLICACIÓN DE FONDOS**

Fecha: 15 de diciembre de 2008

<b>ORIGEN:</b>		<b>2.802.911,98 €</b>
<b>a) PRINCIPAL COBRADO</b>		
1. AMORTIZACION DE PH'S:		2.117.107,83 €
<b>b) INTERESES COBRADOS</b>		
1. INTERESES DE PH'S:		647.443,38 €
2. INTERESES DE REINVERSION:		37.578,74 €
<b>c) CONTENCIOSOS</b>		
		782,03 €

<b>ESTADO DE LA CUENTA DE TESORERIA:</b>		<b>1.519.018,41</b>
<b>a) EN CONCEPTO DE FONDO DE RESERVA PRINCIPAL</b>		
1. SALDO ANTERIOR:		588.616,63 €
2. UTILIZACION DEL PERIODO:		-26.380,30 €
3. SALDO ACTUAL:		562.236,33 €
<b>b) EN CONCEPTO FONDO DE RESERVA SECUNDARIO</b>		
1. SALDO ANTERIOR:		963.164,41 €
2. UTILIZACION DEL PERIODO:		-6.382,33 €
3. SALDO ACTUAL:		956.782,08 €
<b>c) RETENCION A CUENTA DEL IS</b>		
		0,00 €

<b>APLICACIÓN:</b>		<b>2.802.911,98 €</b>
1. GASTOS CORRIENTES:		12.610,15 €
2. INTERESES NETOS SWAPS SERIE A:		-32.074,74 €
3. INTERESES DE BTH'S SERIE A:		569.895,56 €
4. AMORTIZACION DE BTH'S A:		2.127.447,23 €
5. INTERESES NETOS SWAPS SERIE B:		-8.989,29 €
6. INTERESES DE BTH'S SERIE B:		62.770,69 €
7. INTERES PRESTAMOS SUBORDINADOS:		19.013,44 €
8. AMORTIZACION DE LOS PTMOS SUBORD.		32.762,63 €
9. COMISIONES A FAVOR DE SANTANDER		52.238,93 €
10. DISPOSICIONES DE FONDOS DE RESERVA PRINCIPAL Y SECUNDARIO:		-32.762,63 €





**FONDO DE TITULIZACIÓN HIPOTECARIA  
HIPOTEBANSA VIII**

**MEJORA CREDITICIA Y PRÉSTAMO SUBORDINADO**

Fecha: 15 de diciembre de 2008

<b>MEJORA CREDITICIA</b>		
<b>CONCEPTOS</b>	<b>22/12/1998</b>	<b>15/12/2008</b>
EMISIÓN SUBORDINADA	2,70%	9,09%
FONDO RESERVA PRINCIPAL	4.070.955,49 €(1,24%)	562.236,33(1,24%)
FONDO RESERVA SECUNDARIO	1.805.665,74 €(0,55%)	956.782,08(2,11%)
MARGEN ADICIONAL	0,65%	0,65%

<b>PRESTAMO SUBORDINADO</b>		
<b>CONCEPTOS</b>	<b>22/12/1998</b>	<b>15/12/2008</b>
SALDO VIVO TOTAL	6.999.386,97 €	1.520.449,56 €
TIPO DE INTERES ACTUAL	4,63	4,96



**FONDO DE TITULIZACIÓN HIPOTECARIA  
HIPOTEBANSA VIII**

**INFORME RELATIVO A LOS TRIGGERS DEL FONDO**

Fecha: 15 de diciembre de 2008

<b>AMORTIZACIÓN BONOS SERIE B</b>	
SI 1) ES MAYOR QUE 2) NO SE AMORTIZA LA SERIE B	
1) PH'S EN MOROSIDAD > 90 DÍAS	94.150,25 €
2) 7% SALDO PH'S ACTUAL	3.173.914,74 €

LA SERIE B SE AMORTIZA



FONDO DE TITULIZACIÓN HIPOTECARIA  
HIPOTEBANSA VIII

VALORES DE TASACIÓN SOBRE SALDOS VIVOS

Fecha: 15 de diciembre de 2008

ESTADÍSTICO DE VALORES DE TASACIÓN ACTUALES SOBRE SALDOS VIVOS (en miles)				
	SALDO VIVO	% SALDOS VIVOS	Nº PRÉSTAMOS	% Nº DE PRÉSTAMOS
0-9,99	2.311,68 €	5,10%	320	18,69%
10-19,99	6.475,18 €	14,30%	373	21,78%
20-29,99	10.690,31 €	23,62%	453	26,46%
30-39,99	8.379,95 €	18,51%	205	11,97%
40-49,99	10.000,07 €	22,09%	233	13,60%
50-59,99	5.310,30 €	11,73%	97	5,66%
60-69,99	2.042,37 €	4,51%	29	1,69%
70-79,99	0,00 €	0,00%	0	0,00%
>80	48,87 €	0,10%	2	0,11%

**PREPAYMENTS - HIPOTEBANSA VIII**

Decemberr 15, 2008

Date	Outstanding before prepayment 0,166386	Real outstanding	0,98% Prepayment vector	Remaining at the end of the month	Average Single monthly mortality	CPR	Monthly Single monthly mortality	CPR	Outstanding after prepayment
						11,39%		10,86%	
1	328.303,1		100,00%	100,00%					328.303,1
2	1-ene-99	327.099,8	324.774,7	99,02%	99,29%	0,71%	8,20%	0,71%	323.882,6
3	1-feb-99	325.891,2	322.035,2	98,04%	98,82%	0,59%	6,89%	0,48%	319.512,1
4	1-mar-99	324.677,2	318.871,9	97,08%	98,21%	0,60%	6,96%	0,61%	315.191,1
5	1-abr-99	323.458,0	315.254,0	96,12%	97,46%	0,64%	7,42%	0,76%	310.919,1
6	1-may-99	322.233,3	312.636,8	95,18%	97,02%	0,60%	7,00%	0,45%	306.695,4
7	1-jun-99	321.003,3	310.219,2	94,24%	96,64%	0,57%	6,61%	0,39%	302.519,7
8	1-jul-99	319.768,4	306.315,7	93,32%	95,79%	0,61%	7,10%	0,88%	298.392,0
9	1-ago-99	318.528,1	303.968,7	92,40%	95,43%	0,58%	6,78%	0,38%	294.311,1
10	1-sep-99	317.282,2	302.078,6	91,49%	95,21%	0,54%	6,34%	0,23%	290.276,6
11	1-oct-99	316.031,0	299.040,4	90,59%	94,62%	0,55%	6,42%	0,61%	286.288,1
12	1-nov-99	314.774,2	295.825,4	89,70%	93,98%	0,56%	6,55%	0,68%	282.345,0
13	1-dic-99	313.511,8	293.273,5	88,82%	93,54%	0,55%	6,46%	0,46%	278.446,9
14	1-ene-00	312.244,0	288.901,9	87,94%	92,52%	0,60%	6,92%	1,09%	274.593,2
15	1-feb-00	310.970,5	285.830,5	87,08%	91,92%	0,60%	6,97%	0,66%	270.783,6
16	1-mar-00	309.691,4	282.881,4	86,22%	91,34%	0,60%	6,99%	0,62%	267.017,5
17	1-abr-00	308.406,8	279.693,0	85,37%	90,69%	0,61%	7,07%	0,72%	263.294,5
18	1-may-00	307.116,4	276.956,5	84,53%	90,18%	0,61%	7,04%	0,56%	259.614,1
19	1-jun-00	305.820,4	274.158,8	83,70%	89,65%	0,61%	7,03%	0,59%	255.975,9
20	1-jul-00	304.519,7	269.788,1	82,88%	88,59%	0,64%	7,36%	1,17%	252.380,3
21	1-ago-00	303.213,3	265.998,8	82,06%	87,73%	0,65%	7,56%	0,98%	248.825,9
22	1-sep-00	301.901,2	263.416,1	81,26%	87,25%	0,65%	7,50%	0,54%	245.312,4
23	1-oct-00	300.583,3	261.530,4	80,46%	87,01%	0,63%	7,31%	0,28%	241.839,3
24	1-nov-00	299.259,6	259.951,5	79,67%	86,86%	0,61%	7,08%	0,16%	238.406,2
25	1-dic-00	297.930,1	257.382,3	78,88%	86,39%	0,61%	7,05%	0,55%	235.012,6
26	1-ene-01	296.595,0	253.846,8	78,11%	85,59%	0,62%	7,20%	0,93%	231.658,4
27	1-feb-01	295.254,1	250.678,5	77,34%	84,90%	0,63%	7,28%	0,80%	228.342,9
28	1-mar-01	293.907,2	247.405,3	76,58%	84,18%	0,64%	7,37%	0,85%	225.065,6
29	1-abr-01	292.554,5	244.333,0	75,82%	83,52%	0,64%	7,43%	0,79%	221.826,3
30	1-may-01	291.195,8	241.627,7	75,08%	82,98%	0,64%	7,43%	0,65%	218.624,4
31	1-jun-01	289.831,1	239.231,8	74,34%	82,54%	0,64%	7,39%	0,53%	215.459,7
32	1-jul-01	288.461,0	235.542,8	73,61%	81,66%	0,65%	7,55%	1,07%	212.332,0
33	1-ago-01	287.084,9	232.144,3	72,88%	80,86%	0,66%	7,66%	0,97%	209.240,7
34	1-sep-01	285.702,7	229.852,5	72,17%	80,45%	0,66%	7,60%	0,51%	206.185,2
35	1-oct-01	284.314,5	226.825,2	71,46%	79,78%	0,66%	7,66%	0,84%	203.165,2
36	1-nov-01	282.920,1	224.355,6	70,76%	79,30%	0,66%	7,64%	0,60%	200.180,4
37	1-dic-01	281.519,6	220.002,5	70,06%	78,15%	0,68%	7,89%	1,45%	197.230,4
38	1-ene-02	280.113,9	216.525,1	69,37%	77,30%	0,69%	8,01%	1,09%	194.315,4
39	1-feb-02	278.702,0	213.322,5	68,69%	76,54%	0,70%	8,10%	0,98%	191.434,4
40	1-mar-02	277.283,9	210.772,1	68,01%	76,01%	0,70%	8,09%	0,69%	188.587,1
41	1-abr-02	275.859,5	208.152,7	67,34%	75,46%	0,70%	8,10%	0,73%	185.773,0
42	1-may-02	274.428,9	204.446,9	66,68%	74,50%	0,72%	8,26%	1,27%	182.991,9
43	1-jun-02	272.992,0	201.084,3	66,03%	73,66%	0,73%	8,36%	1,13%	180.243,4
44	1-jul-02	271.549,9	197.632,6	65,38%	72,78%	0,74%	8,49%	1,19%	177.527,9
45	1-ago-02	270.101,6	194.571,4	64,73%	72,04%	0,74%	8,56%	1,02%	174.844,2
46	1-sep-02	268.646,8	192.391,2	64,10%	71,61%	0,74%	8,52%	0,59%	172.192,1
47	1-oct-02	267.185,6	189.734,9	63,47%	71,01%	0,74%	8,54%	0,84%	169.571,1
48	1-nov-02	265.718,0	186.207,6	62,84%	70,08%	0,75%	8,68%	1,32%	166.981,1
49	1-dic-02	264.244,0	183.383,7	62,22%	69,40%	0,76%	8,73%	0,97%	164.421,5
50	1-ene-03	262.767,9	179.522,5	61,61%	68,32%	0,77%	8,91%	1,56%	161.894,9
51	1-feb-03	261.285,3	176.640,3	61,01%	67,60%	0,78%	8,97%	1,05%	159.398,2
52	1-mar-03	259.796,2	173.695,7	60,41%	66,86%	0,79%	9,04%	1,10%	156.930,9
53	1-abr-03	258.300,5	171.781,2	59,81%	66,50%	0,78%	8,98%	0,53%	154.492,8
54	1-may-03	256.798,3	168.774,8	59,22%	65,72%	0,79%	9,07%	1,18%	152.083,7
55	1-jun-03	255.289,4	165.879,9	58,64%	64,98%	0,80%	9,14%	1,13%	149.703,0
56	1-jul-03	253.801,8	162.667,2	58,06%	64,09%	0,81%	9,25%	1,36%	147.366,9

57	1-ago-03	252.307,6	159.583,4	57,49%	63,25%	0,81%	9,35%	1,31%	14,69%	145.058,4
58	1-sep-03	250.806,8	157.836,5	56,93%	62,93%	0,81%	9,29%	0,50%	5,87%	142.777,3
59	1-oct-03	249.299,5	155.484,2	56,37%	62,37%	0,81%	9,31%	0,89%	10,22%	140.523,4
60	1-nov-03	247.785,5	151.070,7	55,81%	60,97%	0,84%	9,57%	2,24%	23,85%	138.296,3
61	1-dic-03	246.264,8	148.466,0	55,26%	60,29%	0,84%	9,63%	1,12%	12,61%	136.095,7
62	1-ene-04	244.750,9	144.181,1	54,72%	58,91%	0,86%	9,89%	2,29%	24,23%	133.928,7
63	1-feb-04	243.230,3	141.450,7	54,18%	58,16%	0,87%	9,96%	1,28%	14,33%	131.787,6
64	1-mar-04	241.703,1	139.526,7	53,65%	57,73%	0,87%	9,94%	0,74%	8,49%	129.672,0
65	1-abr-04	240.169,1	136.041,0	53,12%	56,64%	0,88%	10,11%	1,88%	20,32%	127.581,8
66	1-may-04	238.628,4	133.342,0	52,60%	55,88%	0,89%	10,19%	1,35%	15,06%	125.516,5
67	1-jun-04	237.080,9	131.087,8	52,08%	55,29%	0,89%	10,21%	1,05%	11,88%	123.476,1
68	1-jul-04	235.541,8	129.049,6	51,57%	54,79%	0,89%	10,22%	0,91%	10,41%	121.467,9
69	1-ago-04	233.995,9	126.740,5	51,06%	54,16%	0,90%	10,26%	1,14%	12,86%	119.483,8
70	1-sep-04	232.443,2	120.081,8	50,56%	51,66%	0,95%	10,85%	4,62%	43,32%	117.523,6
71	1-oct-04	230.883,7	117.674,7	50,06%	50,97%	0,96%	10,91%	1,34%	14,97%	115.587,0
72	1-nov-04	229.317,3	115.106,8	49,57%	50,20%	0,97%	11,00%	1,51%	16,73%	113.673,7
73	1-dic-04	227.744,1	113.483,0	49,08%	49,83%	0,96%	10,96%	0,73%	8,41%	111.783,4
74	1-ene-05	226.177,6	110.418,3	48,60%	48,82%	0,98%	11,12%	2,03%	21,78%	109.922,7
75	1-feb-05	224.604,3	108.164,9	48,12%	48,16%	0,98%	11,17%	1,35%	15,10%	108.084,5
76	1-mar-05	223.024,1	105.899,0	47,65%	47,48%	0,99%	11,23%	1,40%	15,58%	106.268,4
77	1-abr-05	221.436,9	104.153,6	47,18%	47,04%	0,99%	11,23%	0,94%	10,75%	104.474,4
78	1-may-05	219.842,7	102.143,6	46,72%	46,46%	0,99%	11,26%	1,22%	13,68%	102.702,1
79	1-jun-05	218.241,5	100.158,7	46,26%	45,89%	0,99%	11,29%	1,22%	13,74%	100.951,3
80	1-jul-05	216.648,4	98.055,6	45,80%	45,26%	1,00%	11,34%	1,38%	15,36%	99.228,8
81	1-ago-05	215.048,4	96.136,0	45,35%	44,70%	1,00%	11,38%	1,23%	13,78%	97.527,1
82	1-sep-05	213.441,2	94.617,9	44,91%	44,33%	1,00%	11,35%	0,84%	9,61%	95.846,2
83	1-oct-05	211.827,1	93.261,9	44,46%	44,03%	1,00%	11,31%	0,68%	7,89%	94.185,8
84	1-nov-05	210.205,8	91.161,9	44,03%	43,37%	1,00%	11,38%	1,50%	16,56%	92.545,7
85	1-dic-05	208.577,4	89.308,3	43,59%	42,82%	1,00%	11,41%	1,27%	14,20%	90.925,6
86	1-ene-06	206.951,9	87.421,3	43,16%	42,24%	1,01%	11,45%	1,34%	14,99%	89.329,6
87	1-feb-06	205.319,2	85.627,5	42,74%	41,70%	1,01%	11,49%	1,27%	14,25%	87.753,2
88	1-mar-06	203.679,4	83.842,5	42,32%	41,16%	1,02%	11,52%	1,30%	14,49%	86.196,2
89	1-abr-06	202.032,4	82.099,3	41,90%	40,64%	1,02%	11,56%	1,28%	14,33%	84.658,2
90	1-may-06	200.378,1	80.700,2	41,49%	40,27%	1,02%	11,54%	0,89%	10,20%	83.139,2
91	1-jun-06	198.716,5	78.608,3	41,08%	39,56%	1,03%	11,63%	1,78%	19,37%	81.638,9
92	1-jul-06	197.076,8	77.361,9	40,68%	39,25%	1,02%	11,60%	0,77%	8,82%	80.168,9
93	1-ago-06	195.429,9	75.928,8	40,28%	38,85%	1,02%	11,60%	1,03%	11,63%	78.717,1
94	1-sep-06	193.775,8	74.801,2	39,88%	38,60%	1,02%	11,56%	0,64%	7,46%	77.283,1
95	1-oct-06	192.114,3	73.641,8	39,49%	38,33%	1,01%	11,52%	0,70%	8,07%	75.866,9
96	1-nov-06	190.445,6	72.294,3	39,10%	37,96%	1,01%	11,52%	0,97%	11,03%	74.468,2
97	1-dic-06	188.769,5	70.734,4	38,72%	37,47%	1,02%	11,55%	1,29%	14,42%	73.086,8
98	1-ene-07	187.103,7	69.108,7	38,34%	36,94%	1,02%	11,59%	1,43%	15,86%	71.729,4
99	1-feb-07	185.430,5	67.689,7	37,96%	36,50%	1,02%	11,61%	1,17%	13,17%	70.388,7
100	1-mar-07	183.750,0	66.705,8	37,59%	36,30%	1,02%	11,56%	0,55%	6,43%	69.064,8
101	1-abr-07	182.062,0	65.495,7	37,22%	35,97%	1,02%	11,55%	0,90%	10,32%	67.757,3
102	1-may-07	180.366,7	64.489,1	36,85%	35,75%	1,01%	11,50%	0,61%	7,09%	66.466,1
103	1-jun-07	178.663,8	63.339,0	36,49%	35,45%	1,01%	11,49%	0,85%	9,71%	65.191,1
104	1-jul-07	176.965,2	62.096,4	36,13%	35,09%	1,01%	11,49%	1,02%	11,59%	63.936,2
105	1-ago-07	175.259,2	60.696,5	35,77%	34,63%	1,01%	11,52%	1,30%	14,56%	62.697,0
106	1-sep-07	173.545,6	60.072,2	35,42%	34,61%	1,01%	11,42%	0,05%	0,61%	61.473,4
107	1-oct-07	171.824,5	59.296,8	35,07%	34,51%	1,00%	11,35%	0,30%	3,57%	60.265,1
108	1-nov-07	170.095,8	58.528,3	34,73%	34,41%	0,99%	11,28%	0,29%	3,46%	59.072,0
109	1-dic-07	168.359,5	58.065,3	34,39%	34,49%	0,98%	11,16%	-0,23%	-2,82%	57.894,0
110	1-ene-08	166.636,2	55.447,2	34,05%	33,27%	1,00%	11,41%	3,52%	34,96%	56.737,8
111	1-feb-08	164.905,4	53.765,1	33,71%	32,60%	1,01%	11,51%	2,02%	21,68%	55.596,2
112	1-mar-08	163.166,9	53.000,0	33,38%	32,48%	1,01%	11,45%	0,37%	4,38%	54.469,1
113	1-abr-08	161.420,8	51.747,9	33,05%	32,06%	1,01%	11,48%	1,31%	14,60%	53.356,2
114	1-may-08	159.667,0	50.580,2	32,73%	31,68%	1,01%	11,49%	1,18%	13,31%	52.257,4
115	1-jun-08	157.905,5	49.921,4	32,41%	31,61%	1,01%	11,42%	0,20%	2,39%	51.172,6
116	1-jul-08	156.348,7	48.995,3	32,09%	31,34%	1,00%	11,40%	0,88%	10,04%	50.169,7
117	1-ago-08	154.785,0	48.047,8	31,77%	31,04%	1,00%	11,40%	0,94%	10,75%	49.179,4
118	1-sep-08	153.214,5	47.469,1	31,46%	30,98%	1,00%	11,32%	0,19%	2,28%	48.201,6
119	1-oct-08	151.637,0	46.380,8	31,15%	30,59%	1,00%	11,35%	1,28%	14,28%	47.236,2
120	1-nov-08	150.052,6	45.719,0	30,84%	30,47%	0,99%	11,29%	0,39%	4,53%	46.282,9
121	1-dic-08	148.461,3	45.341,64	30,54%	30,54%	0,98%	11,18%	-0,24%	-2,89%	45.341,6

DEAL 54.625  
 MEZZ. DECLINN 10,00%  
 MEZZ. STOPS DECLINN 1,00%  
 VIDA RESIDUAL DESDE 5-dic-08

1,30

1,31

FECHA	SERIE A				SERIE B			
	PRINCIPAL AVAILABLE	SENIOR NOTES	MEZZANIE NOTES	PRINCIPAL	VIDA MEDIA	PRINCIPAL	VIDA MEDIA	
			328.302.862,02					
		319.437.933	8.864.929					
8-ene-99	0	319.437.933	8.864.929	0	0	0	0	
8-feb-99	1	0	319.437.933	8.864.929	0	0	0	
8-mar-99	1	13.112.001	319.437.933	8.864.929	13.112.001	-46.678.724.165	0	
8-abr-99	1	0	306.325.932	8.864.929	0	0	0	
8-may-99	1	0	306.325.932	8.864.929	0	0	0	
8-jun-99	1	12.671.368	306.325.932	8.864.929	12.671.368	-43.944.304.745	0	
8-jul-99	1	0	293.654.564	8.864.929	0	0	0	
8-ago-99	1	0	293.654.564	8.864.929	0	0	0	
8-sep-99	1	12.243.111	293.654.564	8.864.929	12.243.111	-41.332.743.437	0	
8-oct-99	1	0	281.411.453	8.864.929	0	0	0	
8-nov-99	1	0	281.411.453	8.864.929	0	0	0	
8-dic-99	1	11.829.754	281.411.453	8.864.929	11.829.754	-38.860.741.473	0	
8-ene-00	1	0	269.581.699	8.864.929	0	0	0	
8-feb-00	1	0	269.581.699	8.864.929	0	0	0	
8-mar-00	1	11.429.383	269.581.699	8.864.929	11.429.383	-36.505.450.289	0	
8-abr-00	1	0	258.152.316	8.864.929	0	0	0	
8-may-00	1	0	258.152.316	8.864.929	0	0	0	
8-jun-00	1	11.041.605	258.152.316	8.864.929	11.041.605	-34.251.059.359	0	
8-jul-00	1	0	247.110.711	8.864.929	0	0	0	
8-ago-00	1	0	247.110.711	8.864.929	0	0	0	
8-sep-00	1	10.663.458	247.110.711	8.864.929	10.663.458	-32.097.007.634	0	
8-oct-00	1	0	236.447.253	8.864.929	0	0	0	
8-nov-00	1	0	236.447.253	8.864.929	0	0	0	
8-dic-00	1	10.299.846	236.447.253	8.864.929	10.299.846	-30.065.249.974	0	
8-ene-01	1	0	226.147.407	8.864.929	0	0	0	
8-feb-01	1	0	226.147.407	8.864.929	0	0	0	
8-mar-01	1	9.946.946	226.147.407	8.864.929	9.946.946	-28.139.909.985	0	
8-abr-01	1	0	216.200.461	8.864.929	0	0	0	
8-may-01	1	0	216.200.461	8.864.929	0	0	0	
8-jun-01	1	9.605.969	216.200.461	8.864.929	9.605.969	-26.291.536.853	0	
8-jul-01	1	0	206.594.492	8.864.929	0	0	0	
8-ago-01	1	0	206.594.492	8.864.929	0	0	0	
8-sep-01	1	9.274.478	206.594.492	8.864.929	9.274.478	-24.530.993.592	0	
8-oct-01	1	0	197.320.015	8.864.929	0	0	0	
8-nov-01	1	0	197.320.015	8.864.929	0	0	0	
8-dic-01	1	8.954.802	197.320.015	8.864.929	8.954.802	-22.870.565.217	0	
8-ene-02	1	0	188.365.212	8.864.929	0	0	0	
8-feb-02	1	0	188.365.212	8.864.929	0	0	0	
8-mar-02	1	8.643.317	188.365.212	8.864.929	8.643.317	-21.297.132.861	0	
8-abr-02	1	0	179.721.895	8.864.929	0	0	0	
8-may-02	1	0	179.721.895	8.864.929	0	0	0	
8-jun-02	1	8.343.693	179.721.895	8.864.929	8.343.693	-19.791.240.356	0	
8-jul-02	1	0	171.378.202	8.864.929	0	0	0	
8-ago-02	1	0	171.378.202	8.864.929	0	0	0	
8-sep-02	1	8.051.304	171.378.202	8.864.929	8.051.304	-18.356.972.760	0	
8-oct-02	1	0	163.326.898	8.864.929	0	0	0	
8-nov-02	1	0	163.326.898	8.864.929	0	0	0	
8-dic-02	1	7.770.541	163.326.898	8.864.929	7.770.541	-17.009.715.261	0	
8-ene-03	1	0	155.556.357	8.864.929	0	0	0	
8-feb-03	1	0	155.556.357	8.864.929	0	0	0	
8-mar-03	1	7.490.631	155.556.357	8.864.929	7.490.631	-15.722.834.846	0	
8-abr-03	1	0	148.065.726	8.864.929	0	0	0	
8-may-03	1	0	148.065.726	8.864.929	0	0	0	
8-jun-03	1	7.227.859	148.065.726	8.864.929	7.227.859	-14.506.312.190	0	
8-jul-03	1	0	140.837.867	8.864.929	0	0	0	
8-ago-03	1	0	140.837.867	8.864.929	0	0	0	
8-sep-03	1	6.925.710	140.837.867	8.864.929	6.925.710	-13.262.734.896	0	

DEAL 54.625  
 MEZZ. DECLINN 10,00%  
 MEZZ. STOPS DECLINN 1,00%  
 VIDA RESIDUAL DESDE 5-dic-08

1,30 1,31

				SERIE A		SERIE B	
8-oct-03	1	0	133.912.157	8.864.929	0	0	0
8-nov-03	1	0	133.912.157	8.864.929	0	0	0
8-dic-03	1	6.681.648	133.912.157	8.864.929	6.681.648	-12.187.325.687	0
8-ene-04	1	0	127.230.509	8.864.929	0	0	0
8-feb-04	1	0	127.230.509	8.864.929	0	0	0
8-mar-04	1	6.423.660	127.230.509	8.864.929	6.423.660	-11.132.203.399	0
8-abr-04	1	0	120.806.849	8.864.929	0	0	0
8-may-04	1	0	120.806.849	8.864.929	0	0	0
8-jun-04	1	6.195.974	120.806.849	8.864.929	6.195.974	-10.167.594.047	0
8-jul-04	1	0	114.610.874	8.864.929	0	0	0
8-ago-04	1	0	114.610.874	8.864.929	0	0	0
8-sep-04	1	5.952.427	114.610.874	8.864.929	5.952.427	-9.220.309.003	0
8-oct-04	1	0	108.658.447	8.864.929	0	0	0
8-nov-04	1	0	108.658.447	8.864.929	0	0	0
8-dic-04	1	5.740.185	108.658.447	8.864.929	5.740.185	-8.369.189.433	0
8-ene-05	1	0	102.918.263	8.864.929	0	0	0
8-feb-05	1	0	102.918.263	8.864.929	0	0	0
8-mar-05	1	5.515.015	102.918.263	8.864.929	5.515.015	-7.544.540.932	0
8-abr-05	1	0	97.403.247	8.864.929	0	0	0
8-may-05	1	0	97.403.247	8.864.929	0	0	0
8-jun-05	1	5.317.119	97.403.247	8.864.929	5.317.119	-6.784.643.898	0
8-jul-05	1	0	92.086.128	8.864.929	0	0	0
8-ago-05	1	0	92.086.128	8.864.929	0	0	0
8-sep-05	1	5.105.067	92.086.128	8.864.929	4.953.410	-5.864.837.283	151.657
8-oct-05	1	0	87.132.718	8.713.272	0	0	0
8-nov-05	1	0	87.132.718	8.713.272	0	0	0
8-dic-05	1	4.920.676	87.132.718	8.713.272	4.473.341	-4.889.362.250	447.334
8-ene-06	1	0	82.659.377	8.265.938	0	0	0
8-feb-06	1	0	82.659.377	8.265.938	0	0	0
8-mar-06	1	4.729.373	82.659.377	8.265.938	4.299.430	-4.312.328.264	429.943
8-abr-06	1	0	78.359.947	7.835.995	0	0	0
8-may-06	1	0	78.359.947	7.835.995	0	0	0
8-jun-06	1	4.557.312	78.359.947	7.835.995	4.143.011	-3.774.282.713	414.301
8-jul-06	1	0	74.216.936	7.421.694	0	0	0
8-ago-06	1	0	74.216.936	7.421.694	0	0	0
8-sep-06	1	4.355.763	74.216.936	7.421.694	3.959.785	-3.243.063.886	395.978
8-oct-06	1	0	70.257.151	7.025.715	0	0	0
8-nov-06	1	0	70.257.151	7.025.715	0	0	0
8-dic-06	1	4.196.290	70.257.151	7.025.715	3.814.809	-2.777.180.958	381.481
8-ene-07	1	0	66.442.342	6.644.234	0	0	0
8-feb-07	1	0	66.442.342	6.644.234	0	0	0
8-mar-07	1	4.022.056	66.442.342	6.644.234	3.656.414	-2.332.792.293	365.641
8-abr-07	1	0	62.785.928	6.278.593	0	0	0
8-may-07	1	0	62.785.928	6.278.593	0	0	0
8-jun-07	1	3.873.703	62.785.928	6.278.593	3.521.548	-1.922.765.113	352.155
8-jul-07	1	0	59.264.380	5.926.438	0	0	0
8-ago-07	1	0	59.264.380	5.926.438	0	0	0
8-sep-07	1	3.717.683	59.264.380	5.926.438	3.379.712	-1.534.389.106	337.971
8-oct-07	1	0	55.884.669	5.588.467	0	0	0
8-nov-07	1	0	55.884.669	5.588.467	0	0	0
8-dic-07	1	3.579.427	55.884.669	5.588.467	3.254.025	-1.181.210.946	325.402
8-ene-08	1	0	52.630.644	5.263.064	0	0	0
8-feb-08	1	0	52.630.644	5.263.064	0	0	0
8-mar-08	1	3.424.897	52.630.644	5.263.064	3.113.543	-846.883.659	311.354
8-abr-08	1	0	49.517.101	4.951.710	0	0	0
8-may-08	1	0	49.517.101	4.951.710	0	0	0
8-jun-08	1	3.296.497	49.517.101	4.951.710	2.996.815	-539.426.731	299.682
8-jul-08	1	0	46.520.286	4.652.029	0	0	0
8-ago-08	1	0	46.520.286	4.652.029	0	0	0
8-sep-08	1	2.970.924	46.520.286	4.652.029	2.700.840	-237.673.953	270.084
8-oct-08	1	0	43.819.446	4.381.945	0	0	0
8-nov-08	1	0	43.819.446	4.381.945	0	0	0

DEAL	54.625
MEZZ. DECLINN	10,00%
MEZZ. STOPS DECLINN	1,00%
VIDA RESIDUAL DESDE	5-dic-08

1,30

1,31

					<b>SERIE A</b>		<b>SERIE B</b>	
8-dic-08	1	2.859.998	43.819.446	4.381.945	2.599.999	7.799.996	260.000	780.000
8-ene-09	1	0	41.219.447	4.121.945	0	0	0	0
8-feb-09	1	0	41.219.447	4.121.945	0	0	0	0
8-mar-09	1	2.648.855	41.219.447	4.121.945	2.408.050	223.948.679	240.805	22.394.868
8-abr-09	1	0	38.811.397	3.881.140	0	0	0	0
8-may-09	1	0	38.811.397	3.881.140	0	0	0	0
8-jun-09	1	2.549.819	38.811.397	3.881.140	2.318.017	428.833.219	231.802	42.883.322
8-jul-09	1	0	36.493.379	3.649.338	0	0	0	0
8-ago-09	1	0	36.493.379	3.649.338	0	0	0	0
8-sep-09	1	2.439.463	36.493.379	3.649.338	2.073.153	574.263.463	366.310	101.467.849
8-oct-09	1	0	34.420.226	3.283.028	0	0	0	0
8-nov-09	1	0	34.420.226	3.283.028	0	0	0	0
8-dic-09	1	2.347.485	34.420.226	3.283.028	2.347.485	863.874.407	0	0
8-ene-10	1	0	32.072.741	3.283.028	0	0	0	0
8-feb-10	1	0	32.072.741	3.283.028	0	0	0	0
8-mar-10	1	2.240.978	32.072.741	3.283.028	2.240.978	1.026.367.967	0	0
8-abr-10	1	0	29.831.763	3.283.028	0	0	0	0
8-may-10	1	0	29.831.763	3.283.028	0	0	0	0
8-jun-10	1	33.115.039	29.831.763	3.283.028	29.831.763	16.407.469.675	3.283.028	1.805.665.400