



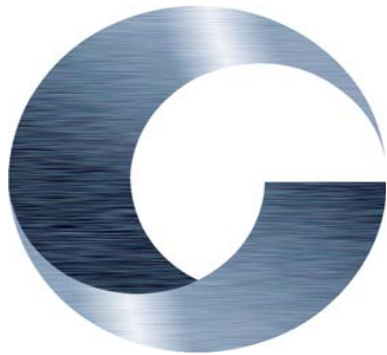
Informe de Resultados
Ejercicio 2010

Advertencia

- Este documento contiene o puede contener manifestaciones o estimaciones de futuro sobre intenciones, expectativas o previsiones de CIE AUTOMOTIVE o de su dirección a la fecha del mismo, que se refieren a diversos aspectos como la evolución del negocio y los resultados de la entidad. Dichas manifestaciones responden a nuestras intenciones, opiniones y expectativas futuras, por lo que determinados riesgos, incertidumbres y otros factores relevantes pueden ocasionar que los resultados o decisiones finales difieran de dichas intenciones, previsiones o estimaciones. Entre estos factores se incluyen, sin carácter limitativo, (1) la situación de mercado, factores macroeconómicos, directrices regulatorias, políticas o gubernamentales, (2) movimientos en los mercados de valores nacionales e internacionales, tipos de cambio y tipos de interés, (3) presiones competitivas, (4) cambios tecnológicos, (5) alteraciones en la situación financiera, capacidad crediticia o solvencia de nuestros clientes, deudores o contrapartes. Estos factores podrían condicionar y determinar que lo que ocurra en realidad no se corresponda con los datos e intenciones manifestados, previstos o estimados en este documento y otros pasados o futuros, incluyendo los remitidos a las entidades reguladoras incluyendo la Comisión Nacional del Mercado de Valores. CIE AUTOMOTIVE no se obliga a revisar públicamente el contenido de este documento, ni de ningún otro, tanto en el caso de que los acontecimientos no se correspondan de manera completa con lo aquí expuesto, como en el caso de que los mismos conduzcan a cambios en la estrategia e intenciones manifestadas.
- Lo expuesto en esta declaración debe ser tenido en cuenta por todas aquellas personas o entidades que puedan tener que adoptar decisiones o elaborar o difundir opiniones relativas a valores emitidos por CIE AUTOMOTIVE y, en particular, por los analistas que manejen el presente documento. Se advierte que el presente documento puede contener información no auditada o resumida, de manera que se invita a sus destinatarios a consultar la documentación e información pública comunicada o registrada por CIE AUTOMOTIVE en entidades de supervisión de mercados de valores, en particular, los folletos informativos y la información periódica registrada ante la Comisión Nacional del Mercado de Valores de España (CNMV).



CIE Automotive – Resultados 31 Diciembre 2010



Resultados 2010 Grupo CIE Automotive

(millones de euros)	31/12/09	31/12/10	
Cifra de negocio	1.149,0	1.591,1	
Cifra de negocio ajustada *	1.016,0	1.429,3	+41%
EBITDA	116,4	193,3	+66%
% EBITDA s/ cifra negocio ajustada	11,5%	13,5%	+2pp
EBIT	52,7	112,1	x2
EBT	26,6	65,4	x2,5
Resultado neto	11,1	41,4	x4

Notas: (*) Dato proforma calculado eliminando las ventas de gasóleo para mezcla.

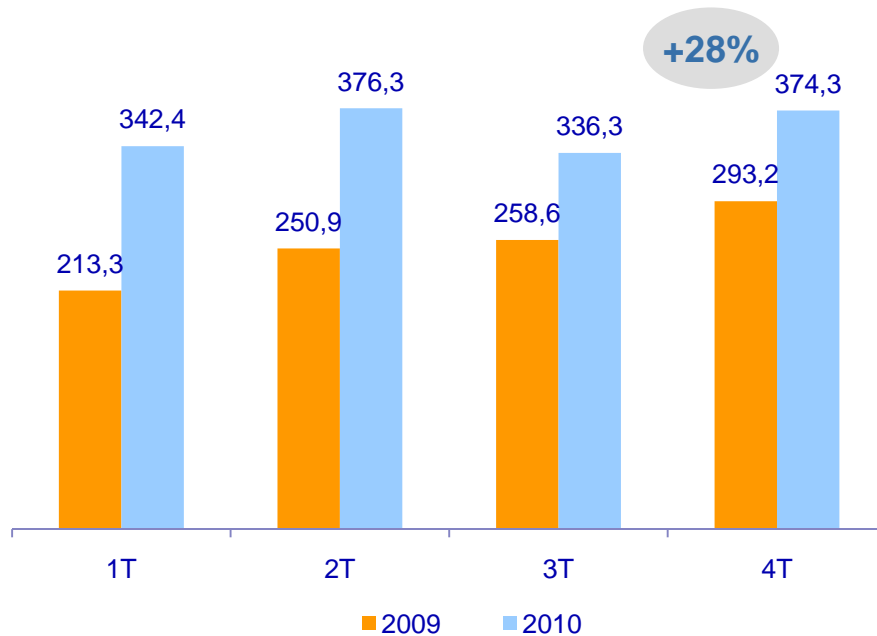
EBITDA: Resultado neto de explotación + Amortización, EBIT: Resultado neto de explotación; EBT: Resultados antes de impuestos de actividades continuadas;

Resultado Neto: Resultados atribuibles a los accionistas de la sociedad

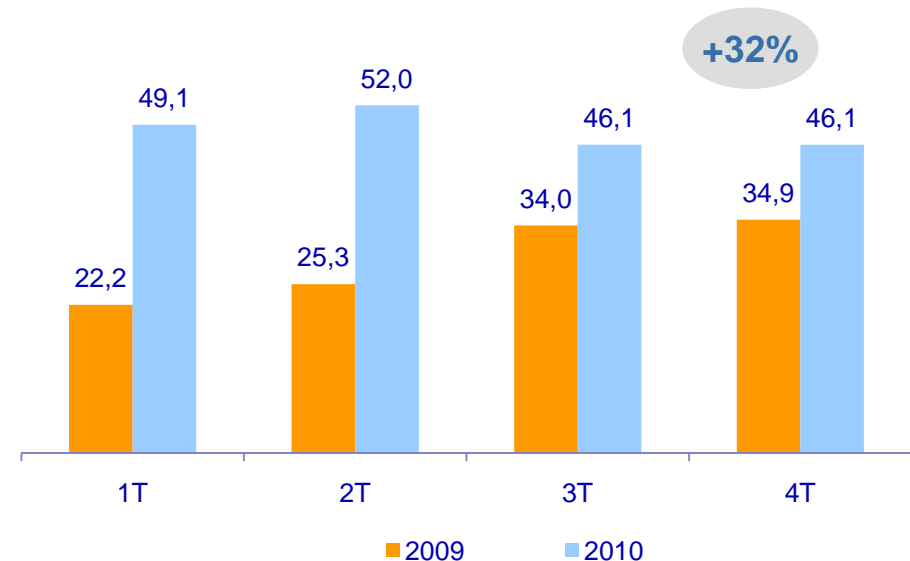
- ❑ **Excelentes resultados con record histórico de ventas y EBITDA**
- ❑ **Comparado con 2009, crecimiento de ventas +41%, aumento de EBITDA +66% y mejora márgenes EBITDA aprox. 2 puntos porcentuales**
- ❑ **Resultados apoyados fundamentalmente por la presencia en países emergentes y recuperación en Europa**
- ❑ **Estos resultados incluyen un gasto de reestructuración de 13 mill€ y un resultado negativo de 5 mill€ por actividades discontinuadas. Ambos efectos han sido compensados parcialmente con resultados no recurrentes positivos, principalmente de diferencias de cambio**

Evolución resultados trimestrales 2009/2010

Ventas⁽¹⁾



EBITDA



En millones de Euros

(1) Cifra de negocios ajustada

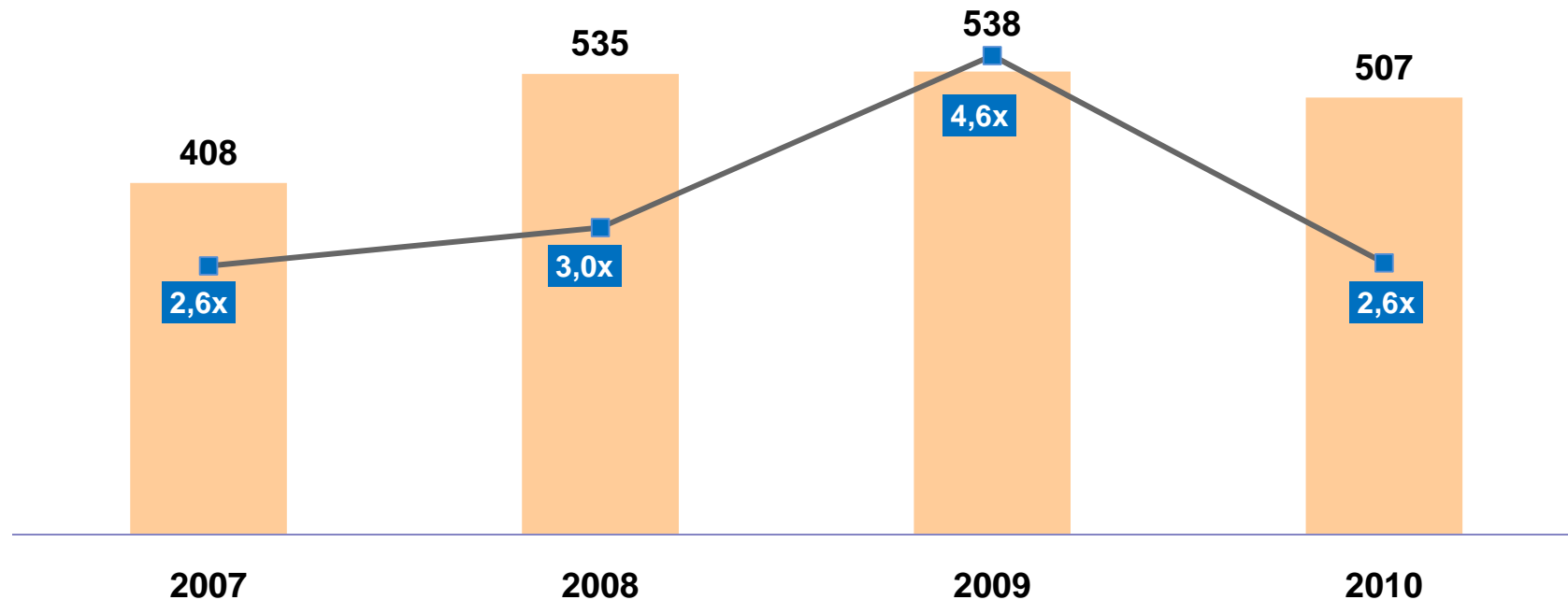
- *El año 2010 se caracterizó por una estabilidad trimestral de ventas y generación de caja en todos los mercados.*
- *Este punto de partida permite afrontar el desarrollo futuro desde una sólida posición de negocio.*

Los resultados de 2010 sitúan a CIE en una posición financiera claramente reforzada

Evolución de la deuda financiera neta

Deuda financiera neta (mill. €)

DFN/EBITDA



DFN = Deuda con entidades de crédito y otras instituciones financieras – efectivo y otros medios líquidos.

En 2010 CIE ha mejorado su solvencia y su nivel de endeudamiento alcanzando un ratio DFN/EBITDA de 2,6x y con una reducción de Deuda Neta de 31mill€

Automoción: Ya llevamos más de un año con excelentes resultados apoyados en emergentes



Nuevas oportunidades

- ❑ Estamos en un nuevo escenario en el sector automoción en el que sólo sobrevivirán las compañías que sepan aprovechar sus fortalezas y hacer los sacrificios necesarios para ser más fuertes
- ❑ Este es el caso de CIE Automotive, cuyo modelo de negocio le ha permitido salir fortalecida de la crisis:
 - La flexibilidad del modelo multitecnológico y el carácter global de CIE Automotive nos ha permitido realizar cambios rápidos para adaptarnos a la situación actual
 - CIE Automotive ha sufrido menos la caída de producción debido a su presencia en mercados con crecimiento superior a la media del sector
- ❑ Existen oportunidades para las compañías que han sabido adaptarse a las circunstancias del mercado: CIE Automotive está posicionada para ser uno de los principales actores del sector en el futuro

Resultados 2010 Automoción

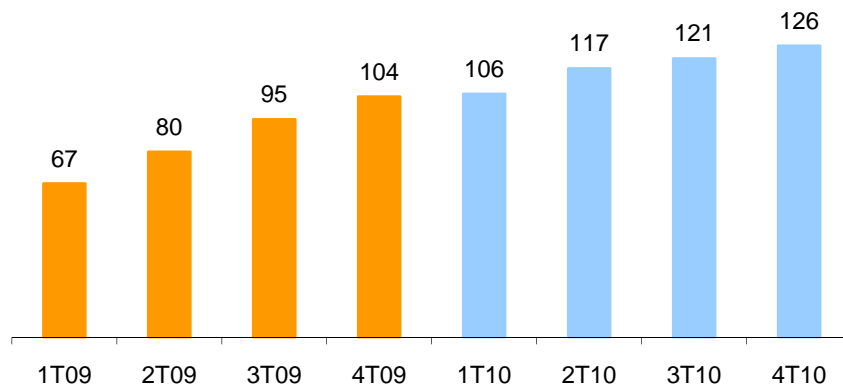
(millones de euros)	31/12/09	31/12/10	
Cifra de negocio	969,0	1.322,7	+37%
EBITDA	120,2	191,4	+59%
% EBITDA s/ cifra negocio	12,4%	14,5%	+2,1pp
EBIT	58,4	113,1	~ x2
% EBIT s/ cifra negocio	6,0%	8,6%	+2,6pp

Nota: EBITDA: Resultado neto de explotación + Amortización, EBIT: Resultado neto de explotación

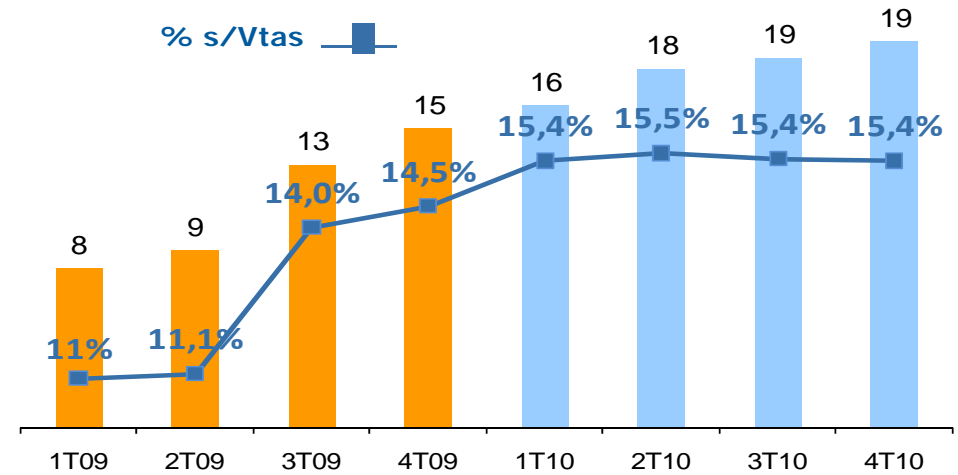
- ❑ *Diferente comportamiento por zona geográfica: los emergentes continúan fuertes (particularmente Brasil, México y Europa del Este). Europa Occidental con recuperación importante vs 2009, aunque nivel de actividad todavía al 80%.*
- ❑ *Elevada actividad de reducción de costes fijos en el año con efecto no recurrente negativo de 13 mill.€ en el periodo. Objetivo reducción del breakeven manteniendo margen de volumen al 80%*
- ❑ *Margen EBITDA 2010: 15,5%, sin efecto de no recurrentes.*

Evolución de ventas y EBITDA de Automoción

Ventas mensuales



EBITDA mensuales



En millones de Euros

Notas: - Medias mensuales por trimestre. Datos proforma. 3T y 4T mensualizados en 2,6 y 2,7 meses respectivamente, en lugar de en 3 meses como 1T y 2T.

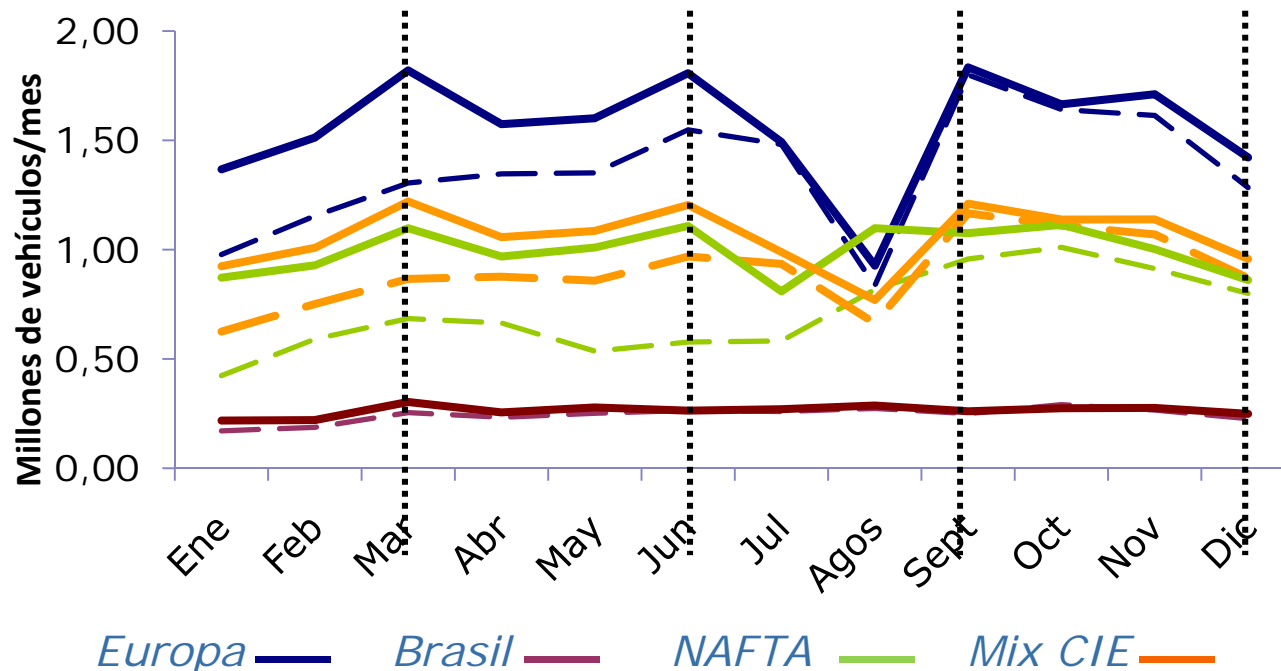
- Dato 4T2009 , 2T2010, 3T2010 Y 4T2010 eliminando efectos no recurrentes negativos.

- EBITDA: Resultado neto de explotación + Amortización

- ❑ **Tendencia trimestral positiva en 2010 en Ventas y EBITDA a nivel global y en cada uno de los mercados de CIE: Brasil, México y Europa**
- ❑ **Margen de EBITDA en niveles estándar, alrededor del 15,5%.**

Evolución de la producción de vehículos 2009/2010

PRODUCCIÓN MENSUAL DE VEHÍCULOS POR ZONA GEOGRÁFICA



Producciones 2010 vs 2009

Europa	+15%
Brasil	+8%
NAFTA	+39%
Mix CIE	+18%

Matriculaciones 2010 vs 2009

Europa	-1%
Brasil	+11%
NAFTA	+10%
Mix CIE	+5%

Europa — Brasil — NAFTA — Mix CIE —

(Líneas discontinuas datos del año 2009)

- ❑ Fin del desestocaje a nivel mundial y eliminación de ayudas al sector
- ❑ Brasil: Mercado en situación record
- ❑ NAFTA: Recuperación de mercado en USA (sin ayudas gubernamentales)
- ❑ Europa: No muestra debilidad en niveles de producción pese a la terminación de ayudas gracias al fin del desestocaje y a la fortaleza de la exportación a emergentes, especialmente por incremento mercado ruso y asiático



Biocombustibles



Resultados 2010 Biocombustibles

(millones de euros)	31/12/09	31/12/10	
Cifra de negocio	180,0	268,4	+49%
Cifra de negocio ajustada *	47,0	106,7	+127%
EBITDA	(3,8)	1,9	
EBIT	(5,8)	(1,0)	

Notas: (*) Dato proforma calculado eliminando las ventas de gasóleo para mezcla.

EBITDA: Resultado neto de explotación + Amortización, EBIT: Resultado neto de explotación

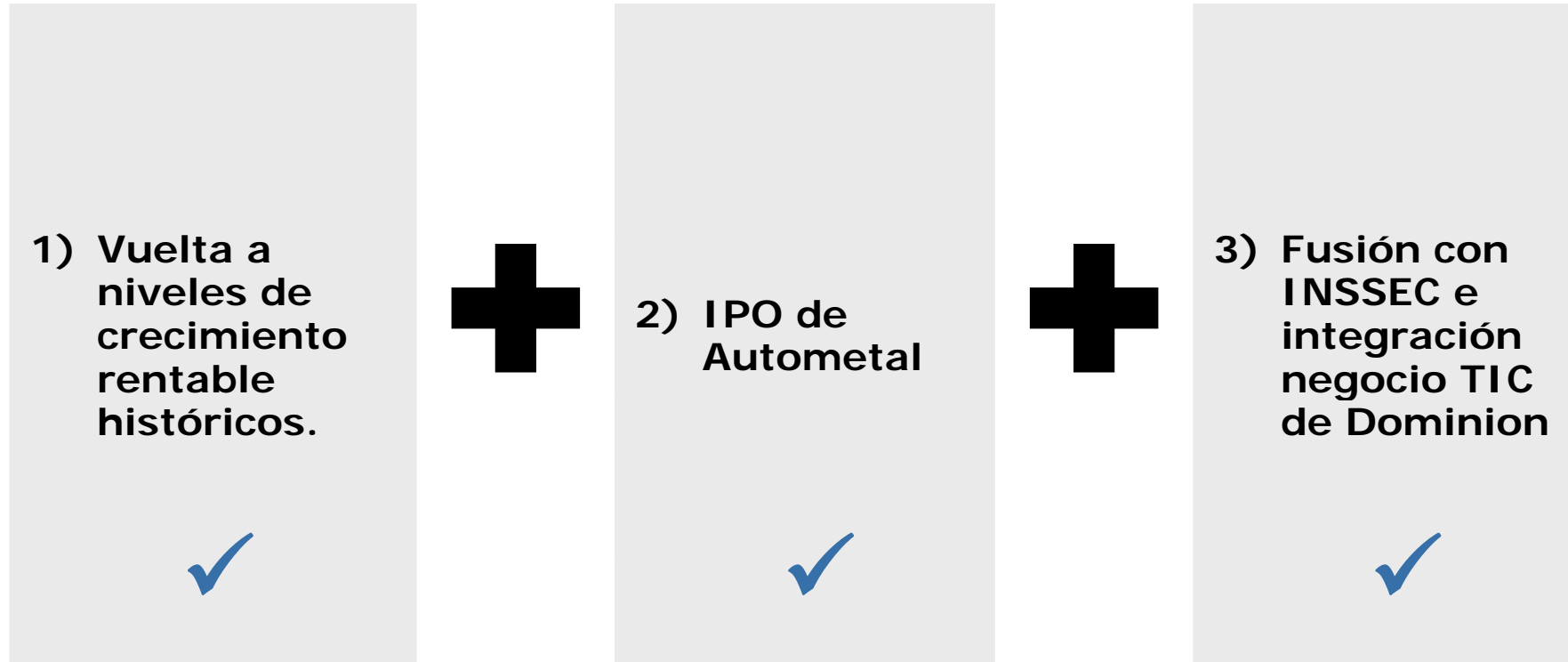
- ❑ *La contribución del negocio de Biocombustibles sigue siendo marginal, aunque hemos conseguido superar el breakeven operativo*
- ❑ *El año se ha caracterizado por la focalización en la producción de Biodiesel en España a partir de aceites reciclados y otros residuos. Se ha dado un resultado negativo no recurrente de 5 mill€ por discontinuación de la actividad de producción fuera de España.*
- ❑ *La reforma esperada de la normativa de uso y fabricación de Biocombustibles podría hacer evolucionar la estrategia planteada.*
- ❑ *Desarrollo de la jatrofa en fase de I +D+i. Aplicación en masa en periodo no inferior a 3 años*
- ❑ *Ante esta situación nuestra estrategia sigue invariable:*
 - *Focalización en el segmento de aceites reciclados*
 - *Contención de inversiones en fábrica de aceite virgen*
 - *Control estricto de costes y reducir riesgos con cobertura de operaciones de compra-venta*
- ❑ *Seguimos apostando por el futuro del biocombustible como elemento de la lucha contra el cambio climático y la reducción de emisiones de CO2*



Posicionamiento a futuro



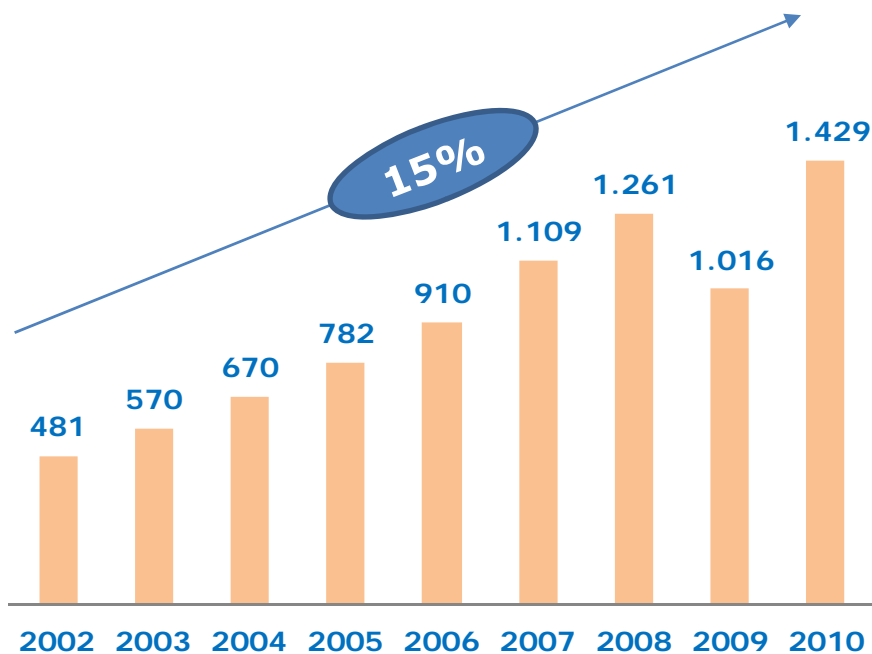
Tras un año 2010 bueno, el punto de partida en 2011 se caracteriza por 3 factores clave



Después de este proceso, el Grupo CIE Automotive sale reforzado para afrontar nuevos retos de crecimiento internacional

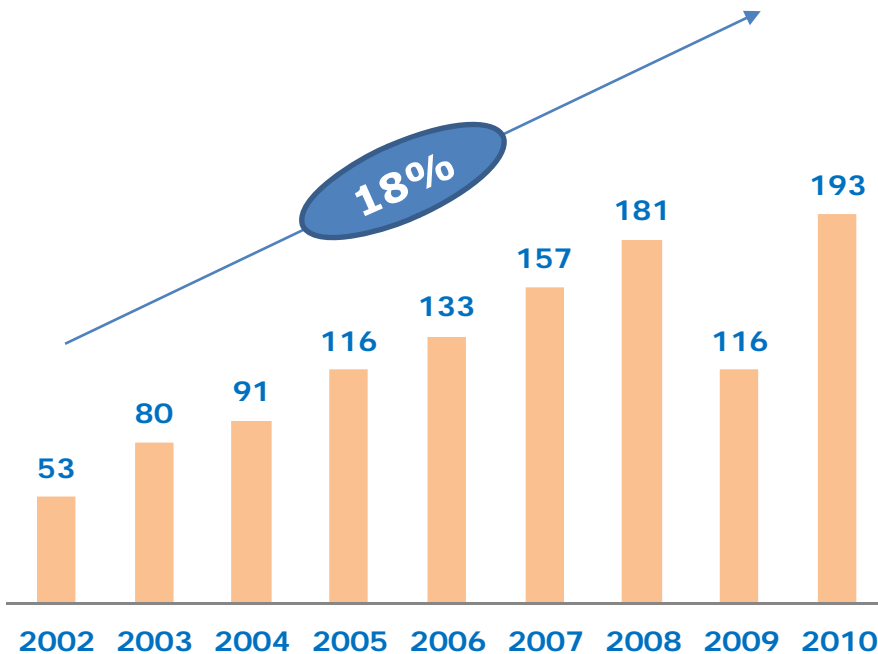
1) Vuelta a niveles de crecimiento rentable históricos: Evolución resultados 2002 – 2010

Evolución de ventas (mill. €)⁽¹⁾



■ Crecimiento ex-2009 del 16% y RoCE⁽²⁾ esperado >12% en 2010 (+7p.p. vs. 02)

Evolución de EBITDA (mill. €)



■ Crecimiento ex-2009 del 20% y margen EBITDA del 15% (+4p.p. vs. 02)

(1) Datos de 2006, 2007, 2008, 2009 y 2010E descontando las ventas de gasóleo para mezclas
 (2) ROCE calculado como EBIT dividido entre capital empleado medio (fondos propios + deuda financiera neta)

Tras un año 2009 “perdido” por la crisis, CIE Automotive ha retomado su senda tradicional de crecimiento y rentabilidad

2) IPO de Autometal: Mejora estructura financiera y permite acelerar desarrollo del Grupo

Magnitudes clave (31-12-2010 proforma post IPO)

Ampliación de capital 184 mill €⁽¹⁾

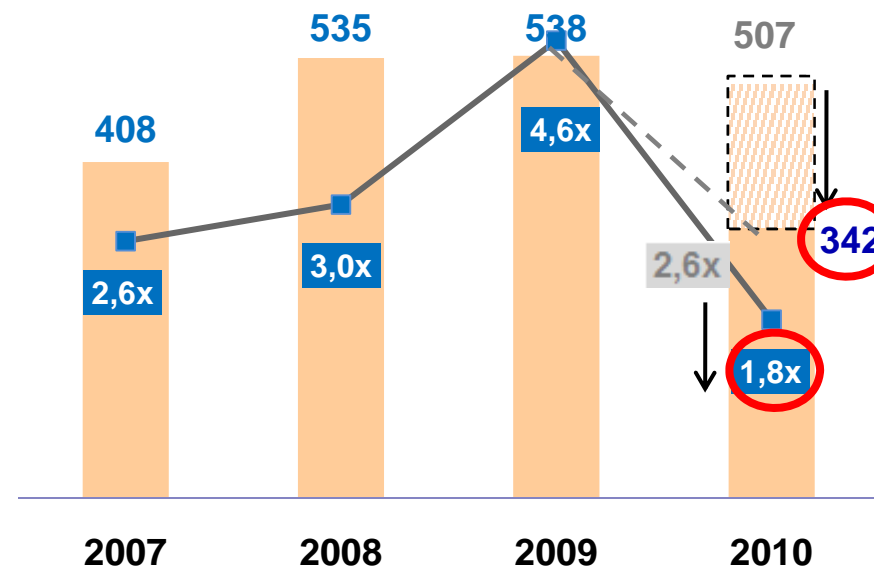
(millones de euros)	Pre IPO	Post IPO
Fondos Propios (FFPP)	354	520
Deuda Financiera Neta (DFN)	507	342

Ratios	Pre IPO	Post IPO
DFN/EBITDA	2,6x	1,8x
DFN/FFPP	1,4x	0,7x

Plusvalía realizada en reservas		60
---------------------------------	--	----

- Adicionalmente, existe una plusvalía latente de 300 mill€ (valorando la participación de CIE en Autometal al precio del IPO)

Evolución de DFN (31-12-2010 proforma post IPO)

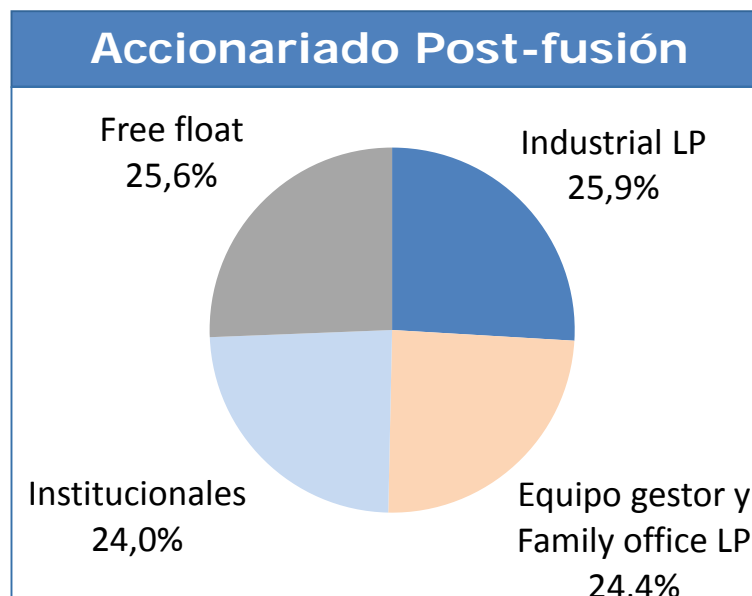
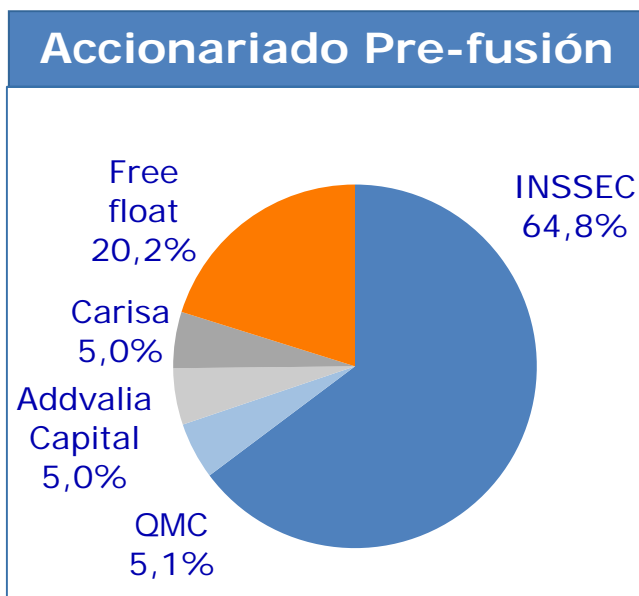


- El menor endeudamiento permite acceder a nuevos retos de desarrollo internacional

(1) Ampliación neta correspondiente a la venta de 31,5 millones de acciones a 14 reales/acción con costes de ampliación de capital

- ❑ *Tras el IPO, la participación de CIE Automotive en Autometal es del 77,15%*
- ❑ *Han invertido 70 fondos y 1.500 personas físicas. La distribución geográfica ha sido: Brasil 48%, USA 25%, Europa 23% y otros 4%*

3) Fusión con INSSEC e integración de Dominion: La nueva base accionarial para un nuevo periodo de crecimiento



- Grupo estable de accionistas de LP

- Aumento del Free float al ~26%

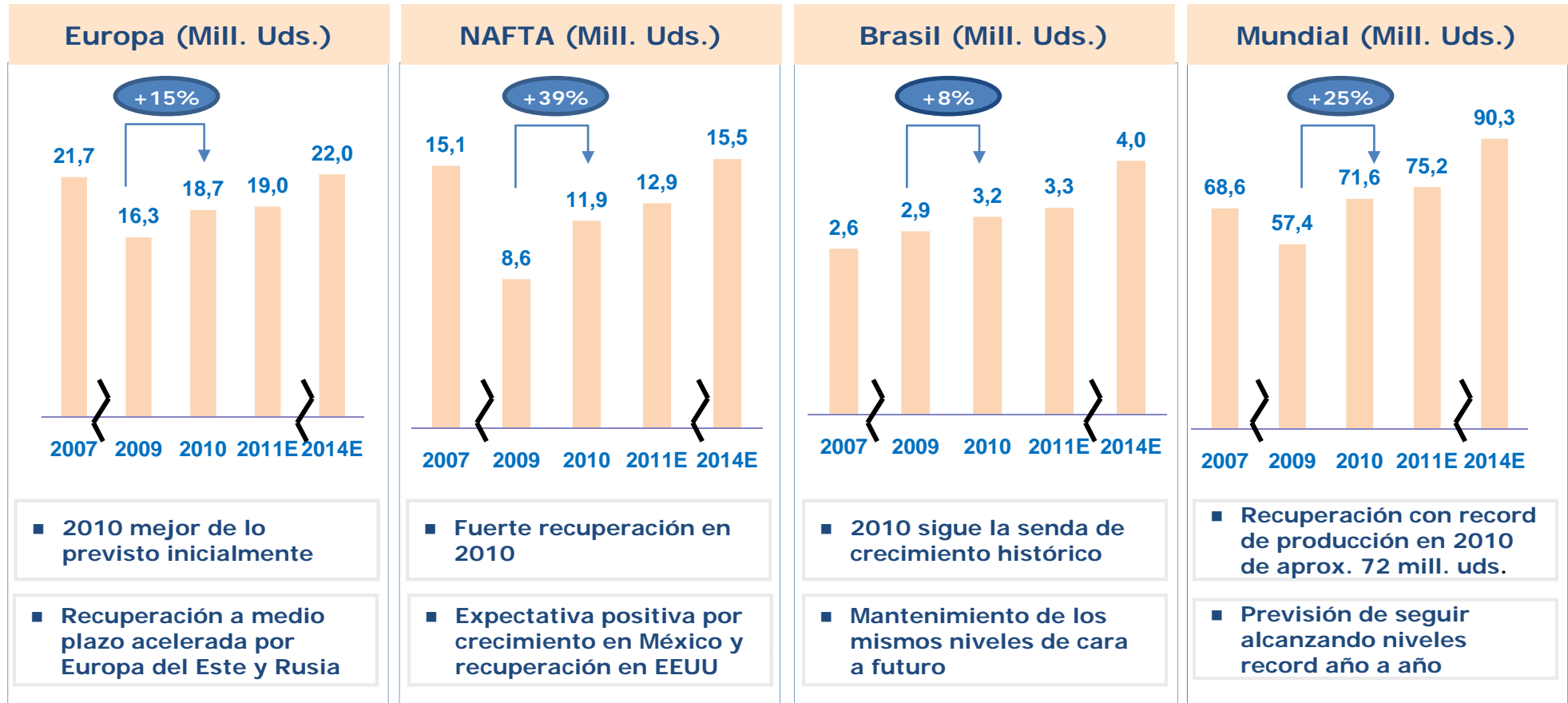
- Como resultado incremento de liquidez y menor volatilidad

Integración del negocio TIC de Dominion

- Dominion actúa en dos áreas de negocio:
 - **SOLUCIONES:** actúa en nichos concretos de sectores tecnológicos con mayor potencial de crecimiento como educación, transporte, salud, medio ambiente y comunicaciones
 - **SERVICIOS:** provee servicios a los sectores de telecomunicaciones, vendors y finanzas, con un despliegue con redes físicas (RNS) y centros de gestión por país (CIS)
- Fuerte presencia en España, Brasil, México y presencia en otros países de Latinoamérica.
- Estrategia de desarrollo de mercados emergentes aprovechando las sinergias de estos mercados con CIE

El mercado de automoción vuelve al crecimiento en 2010-14...

Producción anual de vehículos



Fuente: Producción de vehículos, CSM Diciembre 2010

- ❑ En general, en 2011, los mercados en dónde está presente CIE se mantendrán en los niveles de 2010.
- ❑ En los próximos años: En mercados maduros se prevén crecimientos suaves de recuperación. En emergentes continua el ritmo de crecimiento actual.

...periodo durante el que CIE pretende continuar con su estrategia de expansión y crecimiento

Objetivos estratégicos de CIE para los próximos años

Componentes de automoción

- Incrementar **presencia en emergentes** (Brasil, México, Europa del Este, Asia)
- Aprovechar **oportunidades de compra de empresas** del sector
- Continuar con el crecimiento histórico de la compañía con **aumentos continuados del negocio y de los resultados de doble dígito**
- **Consolidar e incrementar el margen EBITDA del 15%** alcanzado en 2010
- Mantener **apalancamiento objetivo de DFN/EBITDA de ~2x**
- Orientar **I+D+i a la reducción del peso de los vehículos y a la disminución de las emisiones**

Resto de negocios

- Desarrollo de ambos negocios en emergentes aprovechando las **sinergias de gestión** de automoción, con **inversiones comprometidas poco significativas**

- ❑ *En este escenario de normalidad, CIE espera duplicar el EBITDA de 2009 un año antes (en 2012 en lugar de 2013)*
- ❑ *Adicionalmente, CIE espera duplicar su resultado neto de 2010 en los próximos tres años*