

Banesto

Septiembre 2008

Grupo Banesto. Datos relevantes

Datos a Septiembre de 2008 y comparación con 2007

(Datos en miles de euros)

BALANCE	30/09/08	30/09/07	Var.
Activos totales	115.673.148	104.833.777	10,3%
Recursos propios	5.134.439	4.690.085	9,5%
Inversión crediticia	74.042.696	72.491.509	3,6% (*)
Recursos de clientes en balance	55.167.068	50.061.290	18,6% (*)
Morosos / Riesgos (%)	1,17%	0,43%	-
Cobertura (%)	144,06%	364,79%	-

(*) Excluidas operaciones de adquisición y cesión temporal de activos de Mercados

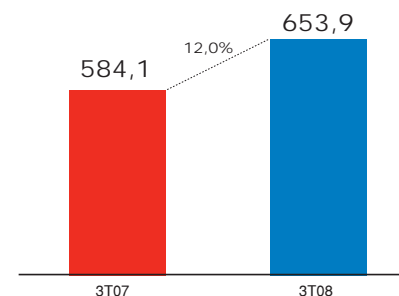
CUENTA DE RESULTADOS	30/09/08	30/09/07	Var.
Margen de Intermediación	1.226.763	1.076.645	13,9%
Comisiones netas y actividad de seguros	502.752	498.135	0,9%
Margen ordinario	1.848.041	1.682.228	9,9%
Costes de Explotación netos	740.044	715.552	3,4%
Margen de explotación	1.092.811	964.763	13,3%
Resultado antes de Impuestos	894.234	818.604	9,2%
Resultado atribuible al Grupo	653.878	584.075	12,0%
Ratio eficiencia (%) (*)	39,12%	41,53%	-

(*) Calculados sobre últimos 12 meses

OTRA INFORMACION	30/09/08	30/09/07	Var.
Empleados	9.718	10.075	-357
Oficinas	1.934	1.952	-18

Resultado atribuible ordinario

En millones de euros



	30/09/08	30/09/07
Bis Ratio	10,78%	10,66%
Tier 1	7,88%	7,12%
ROE (*)	18,03%	16,76%
ROA (*)	0,78%	0,71%

(*) Calculados sobre últimos 12 meses

DATOS POR ACCIÓN	30/09/08	30/09/07	Var
Cotización al cierre del periodo	9,50	13,07	-27,3%
Beneficio por acción del periodo	0,95	0,84	13,1%
VTC por acción	7,47	6,75	10,6%
PER (*)	7,83	12,50	-
Precio sobre VTC	1,27	1,93	-

(*) Calculados sobre últimos 12 meses

Índice

1.- Comentarios generales	4
2.- Evolución resultados consolidados	6
Cuenta de resultados consolidados	6
Notas explicativas a los estados financieros	7
Rendimiento medio de los activos y coste medio de los recursos	8
Comisiones y actividad de seguros	9
Costes de explotación	9
Margen ordinario por áreas de negocio	9
3.- Balance	10
Balance de situación consolidado	10
Crédito a clientes y recursos de clientes	11
Capital	12
Estado de cambios en patrimonio	12
Morosidad y provisiones	13
4.- Anexos: Series trimestrales	14

1. Comentarios Generales

- El beneficio neto obtenido en los primeros nueve meses de 2008 ha sido de 653,9 millones de euros, un 12,0% más que en el mismo periodo del año anterior.
- El margen de explotación, ha ascendido a 1.092,8 millones de euros, con un avance interanual del 13,3%.
- La inversión crediticia ha tenido un aumento del 3,6% y los Recursos de clientes en balance han crecido un 18,6%.
- La morosidad al cierre de septiembre se ha situado en el 1,17%, con una cobertura con provisiones del 144,1%.

El ejercicio 2008 se está desarrollando en un contexto complicado para la economía en general, con significativa incidencia en el sector financiero internacional. La persistencia de elementos de riesgo e incertidumbre se han traducido en tensiones en los mercados y en una importante bajada en el ritmo de crecimiento del negocio en el mercado. En este entorno difícil Banesto ha obtenido en los nueve primeros meses de 2008 unos notables resultados, en línea con los objetivos fijados para el año.

El margen de intermediación en los nueve primeros meses de 2008 ha alcanzado los 1.226,8 millones de euros, un 13,9% superior al registrado en el mismo periodo del año precedente. En un entorno de fuerte competencia, este avance se ha conseguido gracias al crecimiento selectivo de la inversión, al énfasis en la captación de depósitos y a una buena gestión de balance y márgenes.

Los ingresos netos de servicios y de la actividad de seguros, han mantenido su positiva evolución y han supuesto 502,8 millones de euros, un 0,9 % más que en los primeros nueve meses de 2007. Esta progresión es el resultado de unas menores comisiones de gestión de fondos de inversión y pensiones, consecuencia de una política comercial más orientada hacia la captación de depósitos de balance, y de un significativo crecimiento de las comisiones cobradas por servicios, que han alcanzado los 312,3 millones de euros, con un avance interanual del 10,4%. Los ingresos de seguros, a pesar de la menor actividad registrada en 2008, han tenido un notable comportamiento y han sido de 79,3 millones de euros, un 13,8% más que en el mismo periodo del año anterior.

Los resultados por operaciones financieras han supuesto 117,2 millones de euros, con una mejora interanual del 10,0%. Esta evolución está apoyada una vez más en la distribución de productos de tesorería a clientes, que ha tenido un crecimiento del 13,1% respecto a los nueve primeros meses de 2007.

Fruto de la evolución descrita, el margen ordinario hasta septiembre de 2008 ha alcanzado los 1.848,0 millones de euros, un 9,9% superior al registrado en igual periodo del año anterior.

Por áreas de negocio, los ingresos generados por la banca doméstica, (Comercial y Corporativa), han sido de 1.651,8 millones de euros, un 9,5% más que hasta septiembre de 2007, y suponen el 89,4% del margen ordinario del Grupo.

La disciplina de costes de Banesto, en un contexto como el actual, es una fortaleza y un elemento clave en la gestión. En este sentido, los costes de explotación han experimentado hasta septiembre de 2008, un crecimiento del 3,4%, porcentaje inferior a la inflación. Este aumento de los costes, sensiblemente menor al registrado en la generación de ingresos, ha propiciado una nueva mejora del ratio de eficiencia, que ha bajado hasta el 39,1%, frente al 41,5% registrado un año antes, alcanzando prácticamente el objetivo marcado para final de año.

Resultante de todo lo anterior, el margen de explotación obtenido en los nueve primeros meses de 2008 ha sido de 1.092,8 millones de euros, que supone un crecimiento del 13,3%.

El repunte de la morosidad, aunque inferior al experimentado por el sector, ha supuesto unas mayores necesidades de dotaciones específicas, realizadas sin necesidad de apelar a la provisión genérica. En total, las dotaciones netas para insolvencias han ascendido en estos nueve primeros meses a 204,0 millones de euros, un 26,1% más que las realizadas hasta septiembre de 2007.

El beneficio antes de impuestos ha sido de 894,2 millones de euros, un 9,2% más que el año anterior. Deducida la previsión de impuestos, y considerando el impacto de los resultados atribuidos a minoritarios, el beneficio neto atribuible al grupo ha alcanzado los 653,9 millones, que representa un crecimiento interanual del 12,0%.

2. Evolución de Resultados Consolidados

Grupo Banesto - Resultados Consolidados

Datos a Septiembre 2008 y comparación con 2007

(Datos en miles de euros)

	30/09/08	30/09/07	Diferencia	
			Absoluta	Relativa %
Productos financieros	4.064.830	3.355.962	708.868	21,1
Costes financieros	2.838.067	2.279.317	558.750	24,5
MARGEN DE INTERMEDIACIÓN	1.226.763	1.076.645	150.118	13,9
Resultados entidades valoradas por el método de la participación	1.327	898	429	47,8
Comisiones netas	423.407	428.440	-5.033	-1,2
Fondos de inversión y pensiones	111.080	145.598	-34.518	-23,7
Comisiones por servicios	312.327	282.842	29.485	10,4
Actividad de seguros	79.345	69.695	9.650	13,8
Resultados por operaciones financieras	117.199	106.550	10.649	10,0
MARGEN ORDINARIO	1.848.041	1.682.228	165.813	9,9
Resultados netos sociedades no financieras	1.540	3.138	-1.598	-50,9
Costes de explotación netos	645.091	614.828	30.263	4,9
a) Personal	487.336	475.152	12.184	2,6
b) Generales	174.137	163.907	10.230	6,2
c) Recuperación de gastos	-16.382	-24.231	7.849	-32,4
Amortizaciones y saneamientos	78.571	76.493	2.078	2,7
Otros productos y cargas de explotación netos	-33.108	-29.282	-3.826	13,1
MARGEN DE EXPLOTACIÓN	1.092.811	964.763	128.048	13,3
Pérdidas por deterioro de activos	224.220	162.242	61.978	38,2
Inversión crediticia (neta)	203.974	161.785	42.189	26,1
Otros saneamientos	20.246	457	19.789	n.s.
Otros resultados netos	25.643	16.083	9.560	59,4
RESULTADO ANTES DE IMPUESTOS	894.234	818.604	75.630	9,2
Impuesto sobre sociedades	241.187	234.516	6.671	2,8
RESULTADO CONSOLIDADO DEL EJERCICIO	653.047	584.088	68.959	11,8
Resultado atribuido a la minoría	-831	13	-844	n.s.
RESULTADO ATRIBUIBLE AL GRUPO	653.878	584.075	69.803	12,0

Notas explicativas a los estados financieros

Los estados financieros presentados en este folleto se han preparado aplicando las Normas Internacionales de Información Financiera adoptadas por la Unión Europea (NIIF-UE), cuyo desarrollo y adaptación al sector de entidades de crédito en España, fue realizado mediante la Circular 4/2004, emitida por el Banco de España.

Las bases de presentación de estos estados financieros, los principios de consolidación y los principios y políticas contables y criterios de valoración aplicados, son los descritos en las Notas 1 y de 2 de la Memoria incluida en las Cuentas Anuales Consolidadas del Grupo Banco Español de Crédito del ejercicio 2007.

No se han modificado ninguna de dichas bases o principios, recogidos en las mencionadas cuentas anuales.

Las NIIF-UE incluyen en el perímetro de consolidación a todas las sociedades que forman el grupo donde se tenga el control de gestión, independientemente del tipo de actividad desarrollada por las mismas.

No obstante lo anterior, y con el objetivo de presentar una estructura de información sectorial, que permita un mejor análisis financiero de la evolución del negocio, se efectúan ciertas reclasificaciones que se explican a continuación: los resultados correspondientes a la participación en Santander Seguros, figuran junto con las comisiones cobradas por sociedades del Grupo por comercialización de seguros, en la línea de la cuenta de pérdidas y ganancias "Actividad de seguros". Los resultados aportados por el resto de sociedades consolidables no financieras donde se posee más del 50% se presentan agrupados en la

línea "Resultado neto de sociedades no financieras", por el porcentaje de participación que se posee. Y los resultados aportados por las sociedades no financieras donde se posee menos del 50% de participación se presentan en la línea "Resultados de entidades valoradas por el método de la participación". Lógicamente, como consecuencia de esto, los dividendos repartidos por estas sociedades, no figuran registrados en la cuenta consolidada.

Rendimiento medio de los empleos

(Datos en miles de euros)

ACTIVO	Hasta Septiembre 2008			Hasta Septiembre 2007			Variacion 08/07		
	Saldo Medio	% Tipo Medio	Productos	Saldo Medio	% Tipo Medio	Productos	Por volumen	Por tipo	TOTAL
Caja y entidades de credito	17.617.505	4,38	578.743	17.527.989	3,89	511.573	2.613	64.557	67.170
Crédito clientes euros	68.890.326	6,05	3.125.474	63.324.940	5,11	2.426.221	212.289	486.964	699.253
Sector público	787.895	4,10	24.222	674.558	3,72	18.815	3.161	2.246	5.407
Sector privado	66.516.314	6,10	3.041.569	61.240.613	5,14	2.362.798	203.548	475.223	678.771
Sector no residente	1.586.117	5,02	59.683	1.409.769	4,22	44.608	5.580	9.495	15.075
Credito a clientes en moneda extranjera	1.627.957	4,99	60.927	1.933.341	5,98	86.674	-13.691	-12.056	-25.747
Cartera de valores y activos financieros	10.048.609	3,33	251.290	11.788.670	3,14	277.873	-41.015	14.432	-26.583
Activos medios remunerados	98.184.396	5,45	4.016.434	94.574.940	4,66	3.302.341	160.196	553.897	714.093
Participaciones	283.753	0,00	0	234.830	0,00	0	0	0	0
Activos Materiales	1.145.474	0,00	0	1.006.138	0,00	0	0	0	0
Otros activos	3.423.155	1,89	48.396	2.510.579	2,85	53.621	19.491	-24.716	-5.225
Activos totales medios	103.036.779	5,26	4.064.830	98.326.488	4,55	3.355.962	179.687	529.181	708.868

Coste medio de los recursos

(Datos en miles de euros)

PASIVO	Hasta Septiembre 2008			Hasta Septiembre 2007			Variacion 08/07		
	Saldo Medio	% Tipo Medio	Costes	Saldo Medio	% Tipo Medio	Costes	Por volumen	Por tipo	TOTAL
Entidades de crédito y otros pasivos financieros	4.342.097	4,35	141.609	8.983.260	3,53	237.855	-122.887	26.640	-96.246
Recursos clientes euros	55.018.476	3,44	1.419.209	48.786.146	2,74	1.003.448	95.087	320.673	415.761
Sector público	5.691.704	3,42	145.981	6.445.647	2,92	141.117	-16.506	21.370	4.864
Sector privado	31.080.414	2,89	674.520	24.773.778	1,96	364.209	92.716	217.594	310.311
Sector no residente	8.272.257	4,56	282.627	6.481.996	3,76	182.755	50.475	49.397	99.872
CTA's	9.974.101	4,23	316.081	11.084.725	3,79	315.367	-31.598	32.312	714
Recursos clientes en moneda extranjera	2.481.454	4,22	78.545	2.110.246	4,71	74.583	13.120	-9.158	3.962
Emprestitos	30.825.320	4,67	1.079.490	27.720.715	4,11	855.219	95.781	128.490	224.271
Financiación subordinada y capital con naturaleza de pasivo financiero	2.085.459	5,46	85.436	2.072.800	4,50	69.983	427	15.025	15.453
Total recursos con coste	94.752.806	3,95	2.804.288	89.673.168	3,33	2.241.088	81.528	481.672	563.201
Otros fondos	3.655.854	1,23	33.779	4.155.497	1,23	38.229	-4.597	146	-4.451
Recursos propios	4.628.119	0,00	0	4.497.823	0,00	0	0	0	0
Recursos totales medios	103.036.779	3,67	2.838.067	98.326.488	3,09	2.279.317	76.932	481.818	558.750

Comisiones y actividad de seguros

 Datos a Septiembre 2008 y comparación con 2007
 (Datos en miles de euros)

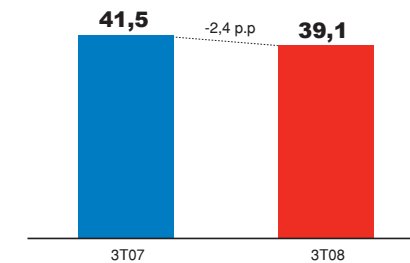
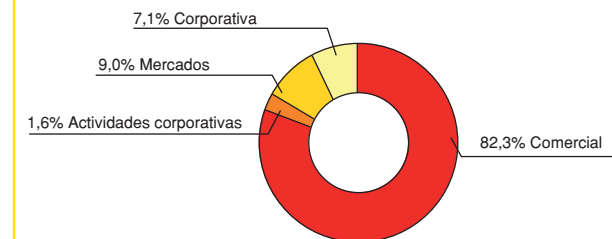
	30/09/08	30/09/07	Diferencia	
			Absoluta	Relativa %
Comisiones por servicios	408.839	378.519	30.320	8,0%
Servicios cobros y pagos	237.075	213.729	23.346	10,9%
Riesgos	70.306	65.424	4.882	7,5%
Servicios de valores	28.196	34.249	-6.053	-17,7%
Otras	73.262	65.117	8.145	12,5%
Actividad de Seguros	79.345	69.695	9.650	13,8%
Gestión de fondos de inversión y pensiones	111.080	145.598	-34.518	-23,7%
Comisiones pagadas	-96.512	-95.677	-835	0,9%
Total	502.752	498.135	4.617	0,9%

Costes de explotación

 Datos a Septiembre 2008 y comparación con 2007
 (Datos en miles de euros)

	30/09/08	30/09/07	Diferencia	
			Absoluta	Relativa %
Gastos generales de administración netos	645.091	614.828	30.263	4,9%
Gastos de Personal	487.336	475.152	12.184	2,6%
Sueldos y salarios	357.276	349.075	8.201	2,3%
Cargas sociales	90.594	89.341	1.253	1,4%
Resto	39.466	36.736	2.730	7,4%
Gastos Generales	174.137	163.907	10.230	6,2%
Inmuebles, instalaciones y material	49.489	46.468	3.021	6,5%
Informática y comunicaciones	47.566	46.635	931	2,0%
Publicidad y propaganda	13.828	13.021	807	6,2%
Otros	52.498	49.065	3.433	7,0%
Contribuciones e impuestos	10.756	8.718	2.038	23,4%
Recuperación de gastos	-16.382	-24.231	7.849	-32,4%
Amortizaciones	78.571	76.493	2.078	2,7%
TOTAL	723.662	691.321	32.341	4,7%
RATIO EFICIENCIA (*)	39,12%	41,53%		

(*) Incluidas amortizaciones. Calculado sobre últimos doce meses.

 Ratio de eficiencia
 %

 Margen ordinario por áreas de negocio
 %

MARGEN ORDINARIO

Datos en miles de euros

	30/09/08	30/09/07	% Var.
Comercial	1.521.140	1.386.741	9,7%
Corporativa	130.654	121.279	7,7%
Mercados	165.968	135.005	22,9%
Actividades corporativas	30.279	39.203	-22,8%
Total	1.848.041	1.682.228	9,9%

3. Balance

La inversión crediticia se ha situado al cierre de septiembre de 2008 en 74.043 millones de euros, con un crecimiento interanual homogéneo del 3,6%, debido a una política de crecimiento selectivo y a la menor demanda de crédito en el mercado.

El riguroso control de la calidad del riesgo ha permitido que dentro del entorno más difícil de los últimos meses, la tasa de morosidad al cierre de septiembre de 2008 se sitúe en el 1,17%, con una cobertura del 144,1%.

Los recursos de clientes registrados en balance ascienden al acabar el tercer trimestre de 2008 a 55.167 millones de euros, con un crecimiento interanual homogéneo del 18,6. Por otro lado, los fondos gestionados fuera de balance ascienden a 10.276 millones de euros, un 28,7% inferiores a los mantenidos un año antes.

El nivel de capitalización del Banco se mantiene muy por encima de los mínimos requeridos. En este ejercicio 2008 ha entrado en vigor la nueva regulación de requerimientos de capital conocida como BIS II. Al cierre de septiembre de 2008 el ratio BIS II de Banesto alcanza el 10,78%, con un Tier I del 7,88%, lo que supone un exceso de capital sobre los mínimos exigidos de más de 1.800 millones de euros.

Balance de situación consolidado

Datos a Septiembre 2008 y comparación con 2007

(Datos en miles de euros)

ACTIVO	30/09/08	30/09/07	Diferencia	
			Absoluta	Relativa %
Caja y depósitos en bancos centrales	1.537.995	358.716	1.179.279	328,8
Cartera de negociación, derivados y otros activos financieros	8.741.248	11.779.748	-3.038.500	-25,8
Crédito a la clientela	73.015.768	71.261.457	1.754.311	2,5
Otras inversiones crediticias	26.424.998	17.669.698	8.755.300	49,5
Participaciones	295.073	248.143	46.930	18,9
Activos materiales	1.149.606	1.082.038	67.568	6,2
Activos intangibles	43.105	41.762	1.343	3,2
Otros activos	4.285.662	2.293.281	1.992.381	86,9
Periodificaciones	179.693	98.934	80.759	81,6
Total	115.673.148	104.833.777	10.839.371	10,3

PASIVO	30/09/08	30/09/07	Diferencia	
			Absoluta	Relativa %
Cartera de negociación y otros pasivos financieros	3.358.945	6.594.066	-3.235.121	-49,1
Depósitos de la clientela	55.167.068	50.061.290	5.105.778	10,2
Debitos representados por valores negociables	29.894.899	29.338.078	556.821	1,9
Pasivos subordinados	2.173.625	2.047.478	126.147	6,2
Otros pasivos financieros a coste amortizado	16.961.337	8.945.604	8.015.733	89,6
Otros pasivos	67.762	161.855	-94.093	-58,1
Provisiones	2.493.851	2.670.512	-176.661	-6,6
Periodificaciones	548.135	352.422	195.713	55,5
Capital con naturaleza de pasivo financiero	48.717	55.244	-6.527	-11,8
Intereses minoritarios	1.290	1.762	-472	-26,8
Ajustes al patrimonio por valoración	-176.920	-84.619	-92.301	109,1
Capital y reservas	4.480.561	4.106.010	374.551	9,1
Resultado del ejercicio	653.878	584.075	69.803	12,0
Total	115.673.148	104.833.777	10.839.371	10,3

Crédito a clientes (Datos en miles de euros)	30/09/08	30/09/07	% Var.	% Var. comparable (*)
Crédito a las Administraciones Públicas	879.342	778.043	13,0	13,0
Crédito al sector privado	69.352.374	69.000.571	0,5	1,5
Cartera comercial	5.073.354	6.032.548	-15,9	-15,9
Garantía real	37.906.560	37.499.293	1,1	1,1
Otros créditos y préstamos	26.372.460	25.468.730	3,5	6,5
Crédito al sector no residente	3.934.394	3.331.395	18,1	29,9
Total inversión	74.166.110	73.110.009	1,4	2,9
Activos dudosos	985.268	347.273	183,7	183,7
Menos: provisiones insolvencias	-1.340.307	-1.206.270	11,1	11,1
Ajustes por valoración	231.625	240.497	-3,7	-3,7
Total inversión Crediticia (**)	74.042.696	72.491.509	2,1	3,6

(**) Ajustada a titulaciones de créditos (Sep. 08: 1.027 millones de euros - Sep. 07: 1.230 millones de euros)

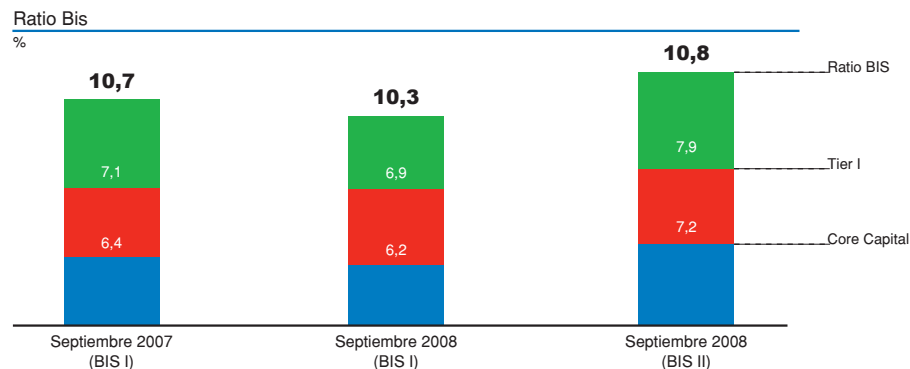
Recursos de clientes (Datos en miles de euros)	30/09/08	30/09/07	% Var.	% Var. comparable (*)
Sector público	11.294.060	10.027.483	12,6	12,6
Sector privado	40.222.078	36.190.937	11,1	21,3
Cuentas corrientes y ahorro	14.684.261	14.703.617	-0,1	-0,1
Imposiciones a plazo	19.019.413	12.897.032	47,5	47,5
Cesión temporal y otras cuentas	6.518.404	8.590.288	-24,1	4,3
Sector no residente	3.650.930	3.842.870	-5,0	11,3
Recursos de clientes en balance	55.167.068	50.061.290	10,2	18,6
Fondos gestionados	10.276.445	14.406.596	-28,7	-28,7
Fondos de inversión	7.467.720	11.613.607	-35,7	-35,7
Pólizas seguro-ahorro	1.350.492	1.185.221	13,9	13,9
Fondos de pensiones	1.458.233	1.607.768	-9,3	-9,3
Recursos totales gestionados	65.443.513	64.467.886	1,5	6,4

(*) Excluidas operaciones de adquisición y cesión temporal de activos de Mercados

Capital

(Datos en miles de euros)

	Sep. 08
Core Capital	4.768.461
Tier I	5.214.026
Tier II	1.919.849
Recursos propios computables	7.133.875
Activos ponderados por riesgo	66.197.235
Ratio BIS II (%)	10,78%
Tier 1 (%)	7,88%
Core Capital (%)	7,20%


Estado de cambios en patrimonio

Datos a Septiembre de 2008 y comparación con 2007

(Datos en miles de euros)

	Capital	Reservas	Ajustes por valoración	Resultado del ejercicio	Menos: Valores propios	Total patrimonio
Saldo al 31 Diciembre 2006	548.521	2.632.083	3.677	1.138.815	-4.554	4.318.542
Aplicación resultado		1.138.815		-1.138.815		0
Resultados netos reconocidos directamente en patrimonio neto			-88.296			-88.296
Resultado del ejercicio				584.075		584.075
Dividendo a cuenta				-166.640		-166.640
Resultado operativa con valores propios		-1.913			-40.302	-42.215
Saldo al 30 Septiembre 2007	548.521	3.768.985	-84.619	417.435	-44.856	4.605.466
Saldo al 31 Diciembre 2007	548.521	3.771.683	-114.427	514.608	-86.917	4.633.468
Aplicación resultado		375.742		-375.742		0
Resultados netos reconocidos directamente en patrimonio neto			-62.493			-62.493
Resultado del ejercicio				653.878		653.878
Dividendo a cuenta				-229.601		-229.601
Amortización del capital	-5.485	-78.112			83.597	0
Resultado operativa con valores propios		-9.146			-28.587	-37.733
Saldo al 30 Septiembre 2008	543.036	4060.167	-176.920	563.143	-31.907	4.957.519

Evolución morosidad

Datos a Septiembre de 2008 y comparación con 2007

(Datos en miles de euros)

	30/09/08	30/09/07
Saldo inicial	410.799	306.400
Altas	940.815	273.467
Recuperaciones	-253.831	-158.709
Fallidos	-94.033	-59.558
Saldo Final	1.003.750	361.600
Ratio Morosidad	1,17%	0,43%

Evolución Provisiones para Insolvencias

(Datos en miles de euros)

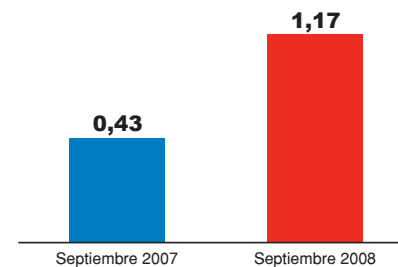
	30/09/08	30/09/07
Saldo inicial	1.353.515	1.203.083
Dotaciones	245.154	211.795
Recuperaciones	-17.287	-15.502
Saneamientos y otros	-135.364	-80.283
Saldo Final	1.446.018	1.319.093
Tasa de cobertura	144,06%	364,79%

Provisiones

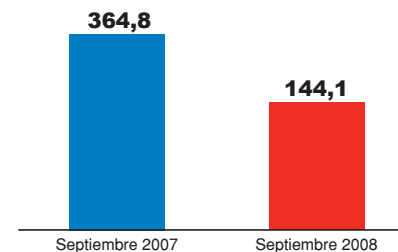
(Datos en miles de euros)

Detalle Provisiones	30/09/08	Tasa de cobertura %
Específica	259.749	25,88%
Genérica	1.186.269	118,18%
Total	1.446.018	144,06%

Ratio de morosidad %



Tasa de cobertura %



4. Anexos: series trimestrales

Resultados trimestrales

(Datos en miles de euros)

	2007				2008		
	1 trim.	2 trim.	3 trim.	4 trim.	1 trim.	2 trim.	3 trim.
Productos financieros	1.046.144	1.136.727	1.173.091	1.255.511	1.287.318	1.348.910	1.428.602
Costes financieros	696.928	781.431	800.958	871.063	888.665	941.746	1.007.656
MARGEN DE INTERMEDIACION	349.216	355.296	372.133	384.448	398.653	407.164	420.946
Rtdos. entidades valoradas por el método de la participación	258	393	247	809	217	10	1.100
Comisiones netas	143.121	144.134	141.185	145.995	144.407	141.585	137.415
Fondos de inversión y pensiones	50.608	47.914	47.076	46.311	41.575	36.458	33.047
Comisiones por servicios	92.513	96.220	94.109	99.684	102.832	105.127	104.368
Actividad de seguros	21.166	24.603	23.926	26.216	26.322	26.876	26.147
Resultados por operaciones financieras	37.605	32.607	36.338	31.418	41.490	35.373	40.336
MARGEN ORDINARIO	551.366	557.033	573.829	588.886	611.089	611.008	625.944
Rtdos. netos sociedades no financieras	172	4.159	-1.193	6.073	61	2.338	-859
Costes de Explotación netos	201.527	203.090	210.211	211.415	210.961	213.237	220.893
a) Personal	156.806	158.635	159.711	162.371	160.011	162.067	165.258
b) Generales	52.984	53.540	57.383	57.900	57.155	57.613	59.369
c) Recuperación de gastos	-8.263	-9.085	-6.883	-8.856	-6.205	-6.443	-3.734
Amortización y saneamientos	25.686	25.444	25.363	21.127	26.364	26.106	26.101
Otros productos y cargas de explotación netos	-9.754	-9.125	-10.403	-7.063	-11.961	-9.002	-12.145
MARGEN DE EXPLOTACION	314.571	323.533	326.659	355.354	361.864	365.001	365.946
Pérdidas por deterioro de activos	54.645	58.452	49.145	67.986	61.190	71.506	91.524
- Inversión crediticia (neta)	53.861	54.124	53.800	67.311	61.070	69.095	73.809
- Otros saneamientos	784	4.328	-4.655	675	120	2.411	17.715
Otros resultados netos	5.153	19.995	-9.065	-5.874	-1.472	22.398	4.717
RESULTADO ANTES DE IMPUESTOS	265.079	285.076	268.449	281.494	299.202	315.893	279.139
Impuesto sobre sociedades	77.618	81.998	74.900	101.009	81.563	84.000	75.624
RESULTADO CONSOLIDADO DEL EJERCICIO	187.461	203.078	193.549	180.485	217.639	231.893	203.515
Resultado atribuido a la minoría	10	9	-6	-7	10	3	-844
RESULTADO ATRIBUIBLE AL GRUPO	187.451	203.069	193.555	180.492	217.629	231.890	204.359

Saldos finales en miles de euros

CREDITO A CLIENTES	30-septiembre-07	31-diciembre-2007	31-marzo-2008	30-junio-2008	30-septiembre-2008
Admon Públicas	778.043	958.766	843.257	1.142.966	879.342
Sector privado	69.000.571	71.434.537	72.149.423	73.053.579	69.352.374
Cartera comercial	6.032.548	6.583.059	5.880.195	5.455.173	5.073.354
Garantía real	37.499.293	38.255.424	38.693.080	38.926.686	37.906.560
Otros créditos y préstamos	25.468.730	26.596.054	27.576.148	28.671.720	26.372.460
Sector no residente	3.331.395	3.608.865	3.744.177	4.392.661	3.934.394
Total inversión	73.110.009	76.002.168	76.736.857	78.589.206	74.166.110
Activos dudosos	347.273	398.452	508.372	692.702	985.268
Menos: Provisiones insolvencias	-1.206.270	-1.238.767	-1.273.977	-1.304.600	-1.340.307
Ajustes por valoración	240.497	206.675	261.487	228.883	231.625
Total Inversión Crediticia (*)	72.491.509	75.368.528	76.232.739	78.206.191	74.042.696

(*) Ajustada a titulaciones de créditos

RECURSOS DE CLIENTES	30-septiembre-07	31-diciembre-2007	31-marzo-2008	30-junio-2008	30-septiembre-2008
Admon Públicas	10.027.483	10.958.990	8.868.142	8.501.672	11.294.060
Sector privado	36.190.937	38.244.357	39.715.862	42.072.573	40.222.078
Cuentas corrientes y ahorro	14.703.617	14.896.908	14.540.037	14.542.786	14.684.261
Imposición a plazo	12.897.032	14.032.831	15.303.185	17.682.698	19.019.413
Cesión temporal y otras cuentas	8.590.288	9.314.618	9.872.640	9.847.089	6.518.404
Sector no residente	3.842.870	4.136.835	4.240.720	4.614.820	3.650.930
Recursos de clientes en balance	50.061.290	53.340.182	52.824.724	55.189.065	55.167.068
Fondos gestionados	14.406.596	13.422.685	12.027.018	10.908.564	10.276.445
Fondos Inversión	11.613.607	10.605.181	9.312.315	8.199.033	7.467.720
Pólizas seguro ahorro	1.185.221	1.191.376	1.171.550	1.213.899	1.350.492
Fondos pensiones	1.607.768	1.626.128	1.543.153	1.495.632	1.458.233
Recursos totales gestionados	64.467.886	66.762.867	64.851.742	66.097.629	65.443.513

Rendimiento medio de los empleos

(Datos en miles de euros)

	3tr07		4tr07		1tr08		2tr08		3tr08	
	Saldo Medio	% Tipo Medio	Saldo Medio	% Tipo Medio	Saldo Medio	% Tipo Medio	Saldo Medio	% Tipo Medio	Saldo Medio	% Tipo Medio
ACTIVO										
Caja y entidades de credito	14.966.544	4,24	14.780.150	4,40	15.426.125	4,10	18.442.736	4,27	18.983.653	4,72
Crédito clientes euros	66.698.051	5,32	67.811.009	5,72	68.630.666	5,87	68.649.197	6,00	69.391.115	6,28
Sector público	698.387	3,95	665.246	3,84	761.298	4,05	765.994	4,05	836.393	4,19
Sector privado	64.615.909	5,36	65.768.789	5,77	66.415.290	5,91	66.254.628	6,06	66.879.024	6,33
Sector no residente	1.383.755	4,36	1.376.974	4,62	1.454.078	4,98	1.628.575	4,74	1.675.698	5,31
Credito a clientes en moneda extranjera	2.071.170	5,92	1.891.791	6,08	1.590.304	4,65	1.601.744	4,87	1.691.822	5,43
Cartera de valores y activos financieros	9.932.333	3,20	9.720.207	3,24	11.015.339	3,24	10.577.090	3,25	8.553.399	3,56
Activos medios remunerados	93.668.098	4,94	94.203.157	5,27	96.662.434	5,26	99.270.766	5,37	98.619.989	5,73
Participaciones	245.996	0,00	263.323	0,00	274.382	0,00	283.390	0,00	293.488	0,00
Activos Materiales	1.057.436	0,00	1.113.193	0,00	1.145.706	0,00	1.144.830	0,00	1.145.887	0,00
Otros activos	2.477.680	2,75	2.788.492	2,17	2.855.892	2,11	3.293.210	2,01	4.120.363	1,63
Activos totales medios	97.449.210	4,82	98.368.165	5,11	100.938.413	5,10	103.992.197	5,19	104.179.727	5,49

Coste medio de los recursos

(Datos en miles de euros)

	3tr07		4tr07		1tr08		2tr08		3tr08	
	Saldo Medio	% Tipo Medio	Saldo Medio	% Tipo Medio	Saldo Medio	% Tipo Medio	Saldo Medio	% Tipo Medio	Saldo Medio	% Tipo Medio
PASIVO										
Entidades de crédito y otros pasivos financieros	5.292.307	4,10	4.006.271	4,33	3.962.406	4,03	3.712.614	4,24	5.351.272	4,67
Recursos clientes euros	49.981.398	2,91	52.668.264	3,19	54.555.576	3,32	54.925.571	3,39	55.574.282	3,61
Sector público	6.982.197	2,92	6.791.032	3,30	5.823.979	3,44	5.409.298	3,46	5.841.834	3,36
Sector privado	25.887.985	2,13	27.654.924	2,48	28.920.629	2,67	30.770.017	2,82	33.550.595	3,15
Sector no residente	6.847.628	4,10	6.826.529	4,49	7.753.648	4,40	8.981.921	4,47	8.081.203	4,80
CTA's	10.263.589	4,05	11.395.778	4,06	12.057.319	4,10	9.764.334	4,17	8.100.651	4,48
Recursos clientes en moneda extranjera	2.170.432	4,73	2.195.064	4,79	2.240.099	3,97	2.466.049	4,15	2.738.214	4,48
Emprestitos	29.392.588	4,36	28.702.548	4,77	29.835.464	4,50	32.416.236	4,58	30.224.259	4,93
Financiación subordinada y capital con naturaleza de pasivo financiero	2.044.172	4,75	2.049.643	5,33	2.080.048	5,33	2.067.088	5,42	2.109.241	5,63
Total recursos con coste	88.880.896	3,55	89.621.790	3,83	92.673.593	3,79	95.587.557	3,89	95.997.268	4,15
Otros fondos	3.968.683	1,29	4.085.755	1,21	3.641.816	1,20	3.811.566	1,20	3.514.180	1,29
Recursos propios	4.599.631	0,00	4.660.620	0,00	4.623.005	0,00	4.593.074	0,00	4.668.279	0,00
Recursos totales medios	97.449.210	3,29	98.368.165	3,54	100.938.413	3,52	103.992.197	3,62	104.179.727	3,87

Margen ordinario

(Datos en miles de euros)

	2007				2008		
	1 trim.	2 trim.	3 trim.	4 trim.	1 trim.	2 trim.	3 trim.
Comercial	449.849	461.243	475.649	494.551	500.297	505.566	515.277
Corporativa	40.252	40.429	40.598	36.734	43.930	43.712	43.012
Mercados	42.248	44.687	48.070	48.010	52.117	53.687	60.164
Actividades corporativas	19.017	10.674	9.512	9.591	14.745	8.043	7.491
	551.366	557.033	573.829	588.886	611.089	611.008	625.944

AVISO LEGAL

Este informe contiene estimaciones y proyecciones con respecto al negocio la situación financiera, las operaciones, estrategia, planes y objetivos del Grupo Banesto. Algunas de estas estimaciones y proyecciones, aunque no necesariamente todas, aparecerán identificadas por el uso de palabras como “anticipa”, “estima”, “espera”, “cree”, “estimaciones”, “objetivos” o expresiones similares. Estas expresiones están consideradas como “Forward-Looking Statements” según la U.S. Private Securities Litigation Reform Act de 1995. Por su naturaleza, dichos

Forward-Looking Statements implican cierto riesgo e incertidumbre ya que reflejan las actuales expectativas y asunciones del Grupo Banesto que pueden devenir imprecisas por hechos y circunstancias futuras.

Factores de índole política, económica o regulatoria en España o en la Unión Europea tales como la disminución de los depósitos de clientes, los cambios en los tipos de interés o en los tipos de cambio, el impacto de la competencia o los cambios relativos al accionista de control, podrían hacer que los resultados actuales del Grupo Banesto y su evolución difiriesen

significativamente de aquellos expresados o implícitos en alguno de los Forward-Looking Statements contenidos en esta presentación.

El presente documento no constituye una oferta o invitación a suscribir o adquirir valor alguno y ni este documento ni su contenido será base de contrato o compromiso alguno.